



Befragung zur Rolle von Klimainformation bei der Wahl eines Reisezieles (Juli/August 2004)

Die Hauptaufgabe der Studie ist es, zu klären, ob Touristen sich aktiv über das Klima an ihrem geplanten Urlaubsort informieren. Zudem werden die genutzten Informationsquellen, die Art der Darstellung der Klimainformation und der genaue Zeitpunkt, wann diese im Entscheidungsprozess eingeholt werden, betrachtet. Letzteres bedingt den Zeitpunkt der Befragung am Abfahrtspunkt, da die Phase der unmittelbaren Reisevorbereitung miteingeschlossen werden sollte. Den Befragten wurde das Thema der Umfrage nicht im Vorwege mitgeteilt.

Die Befragung wurde über 20 Tage in den Monaten Juli und August 2004 durchgeführt. Die Befragungsgruppe setzt sich aus deutschen Touristen zusammen, die einen Auslandsaufenthalt von bestimmten Abfahrtspunkten in Hamburg und Umgebung antraten: Flughafen Hamburg, Bahnhof Altona (Autozug), internationaler Busbahnhof (ZOB) und die Skandinavienfährt terminals in Kiel und Travemünde.

Alle Befragten sind wohnhaft in Deutschland und über 16 Jahre alt. Es wurde jeweils nur eine Person einer Gruppe befragt und Geschäftsreisende wurden für diese Auswertung nicht in Betracht gezogen. Folgende Quoten wurden berücksichtigt:

- Reiseziele deutscher Touristen gemäß ihres Marktanteils laut Reiseanalyse (1998 und 2004)
- Verkehrsmittel gemäß ihres Marktanteils laut Reiseanalyse (1998 und 2004)

Um diese Quoten zu erfüllen wurde die Befragungsgruppe von entsprechenden Abfahrtstagen gemäß der Reiseziele bestimmt. Die Verkehrsmittelgruppe der Autofahrer wurde aus organisatorischen Gründen in dieser Studie nicht entsprechend ihres Marktanteiles berücksichtigt.

Eine zweistufige Pilotstudie Ende Juni mit Expertengutachten und zeitgleichen Befragungen von Touristen am Flughafen Hamburg und einer zufälligen Gruppe von Studierenden der Universität Hamburg lieferte wertvolle Erkenntnisse, die zur Modifizierung des Fragebogens beitrugen.

Wir bedanken uns bei allen Mitwirkenden für die Zusammenarbeit. Diese Studie wäre nicht möglich gewesen ohne

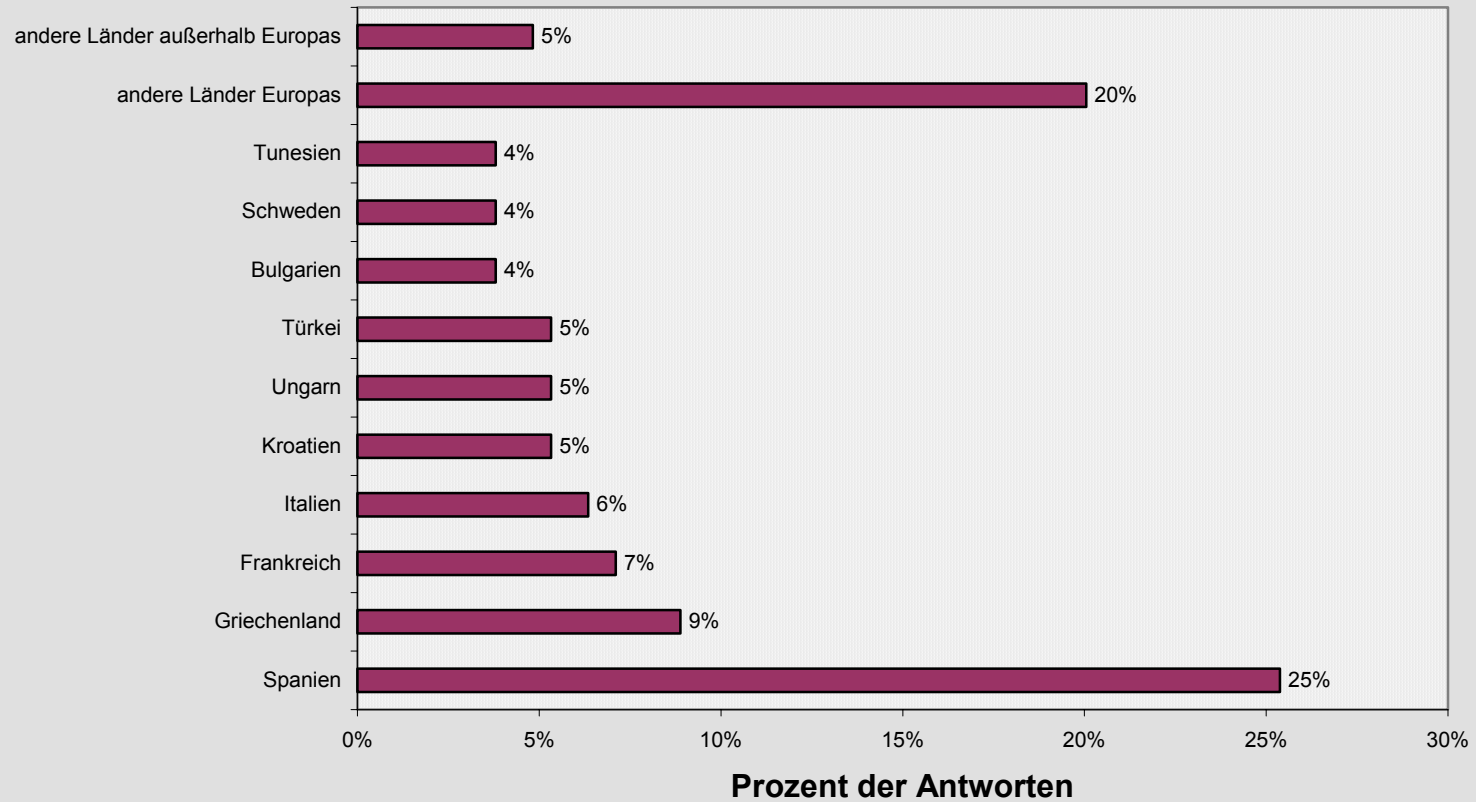
- die Geduld der befragten Reisenden
- den Rat der Experten aus der Forschung, der Tourismusindustrie, aus dem Marketing und der quantitativen Analyse
- das Vertrauen der verantwortlichen Mitarbeiter an den Durchführungsorten Flughafen Hamburg, Bahnhof Altona, ZOB Hamburg und den Fährterminals in Kiel und Travemünde.

Besonderer Dank gebührt unseren studentischen Hilfskräften, Petia Staykova, Christian Röbbcke und Aydin Nasser. Diese Studie wurde finanziell vom DINAS-COAST Projekt (EVK2-2000-22024) unterstützt.

Insgesamt sind 394 Fragebögen für die Umfrage codiert worden. Im folgenden werden die Ergebnisse der Umfrage für die einzelnen Fragen dargestellt. Die Prozentsätze der Antworten sind gerundet.

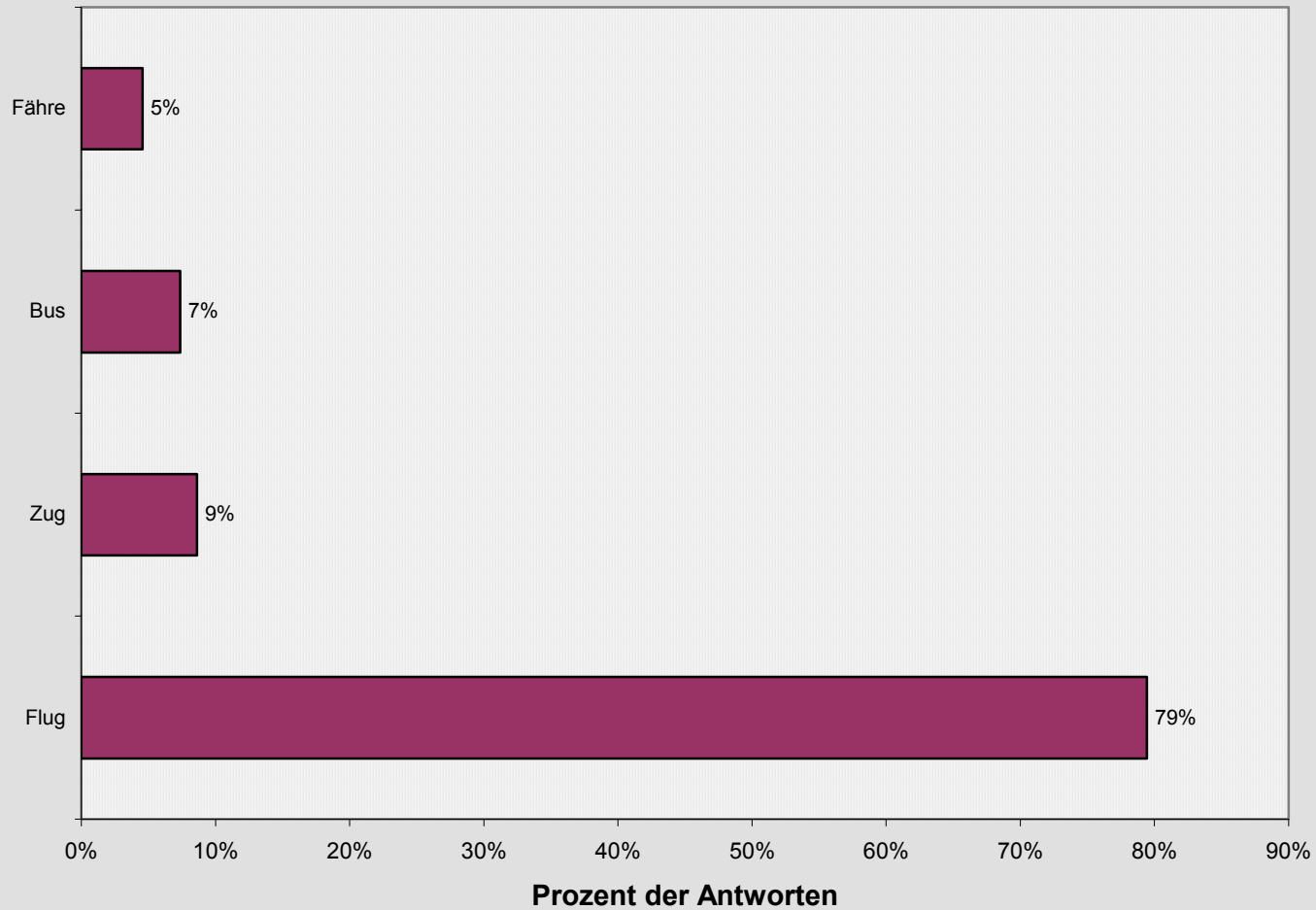
1.1 Welches ist Ihr derzeitiges Reiseziel?

Reiseziel



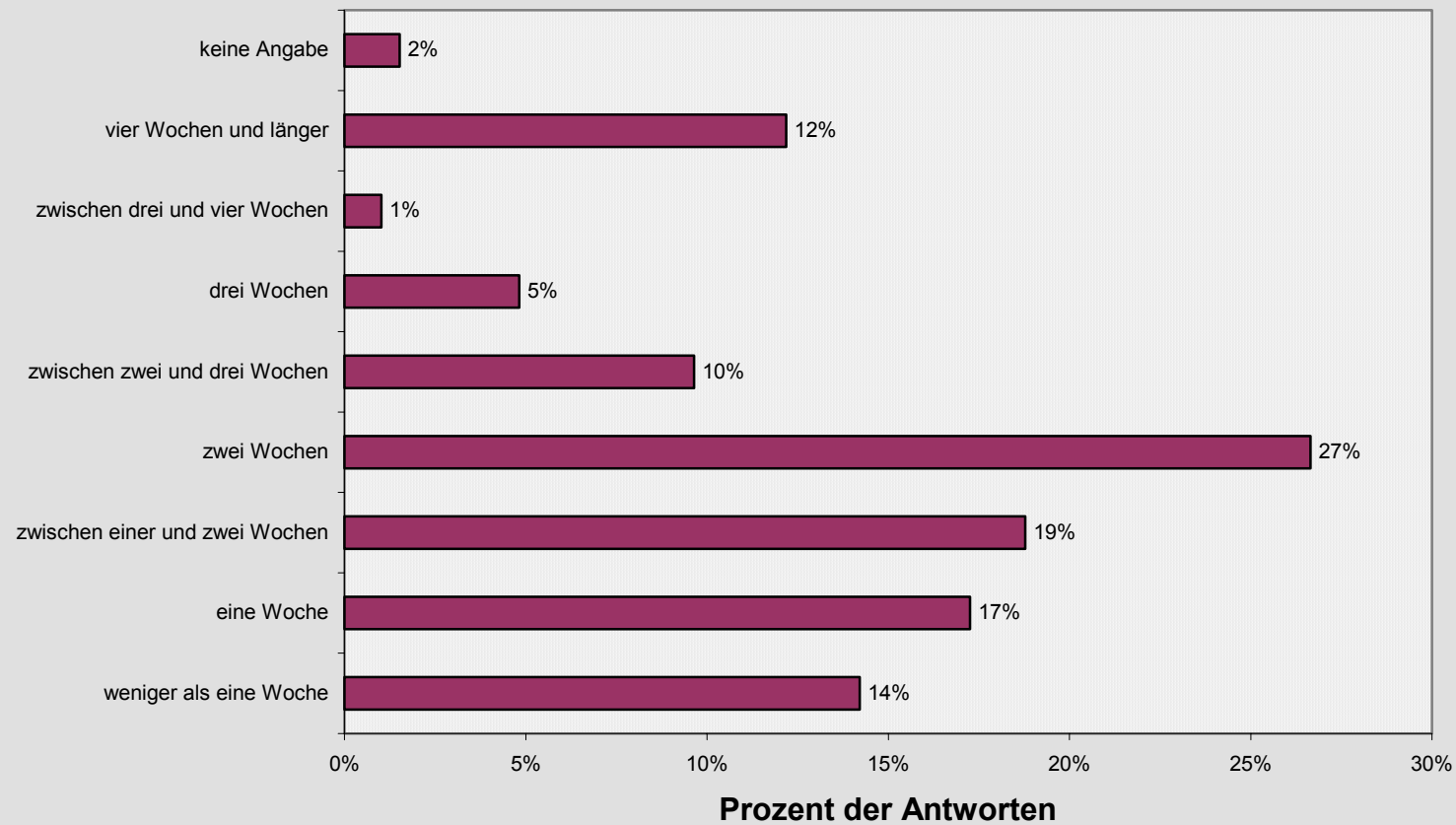
1.2 Von den Befragten zur Anreise genutzte Verkehrsmittel

Verkehrsmittel



2 Wie lange dauert Ihre Reise insgesamt?

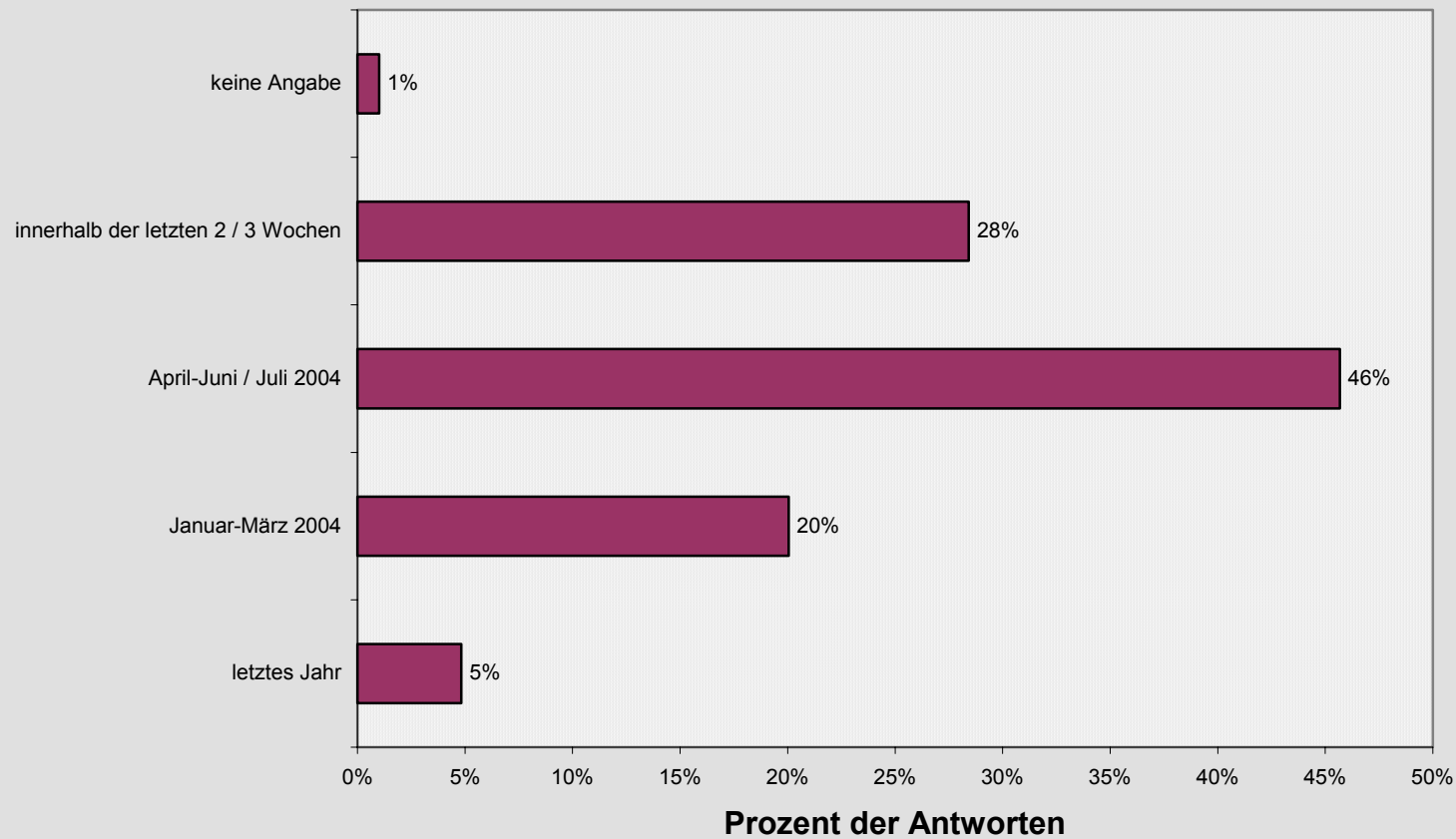
Reisedauer



Kommentar: Der Durchschnittswert liegt bei 14,3 Tagen. Dieser Wert bestätigt das Ergebnis der Reiseanalyse (2004), welche einen Durchschnitt von 13,7 Tagen angibt.

3 Wann haben Sie diese Reise gebucht?

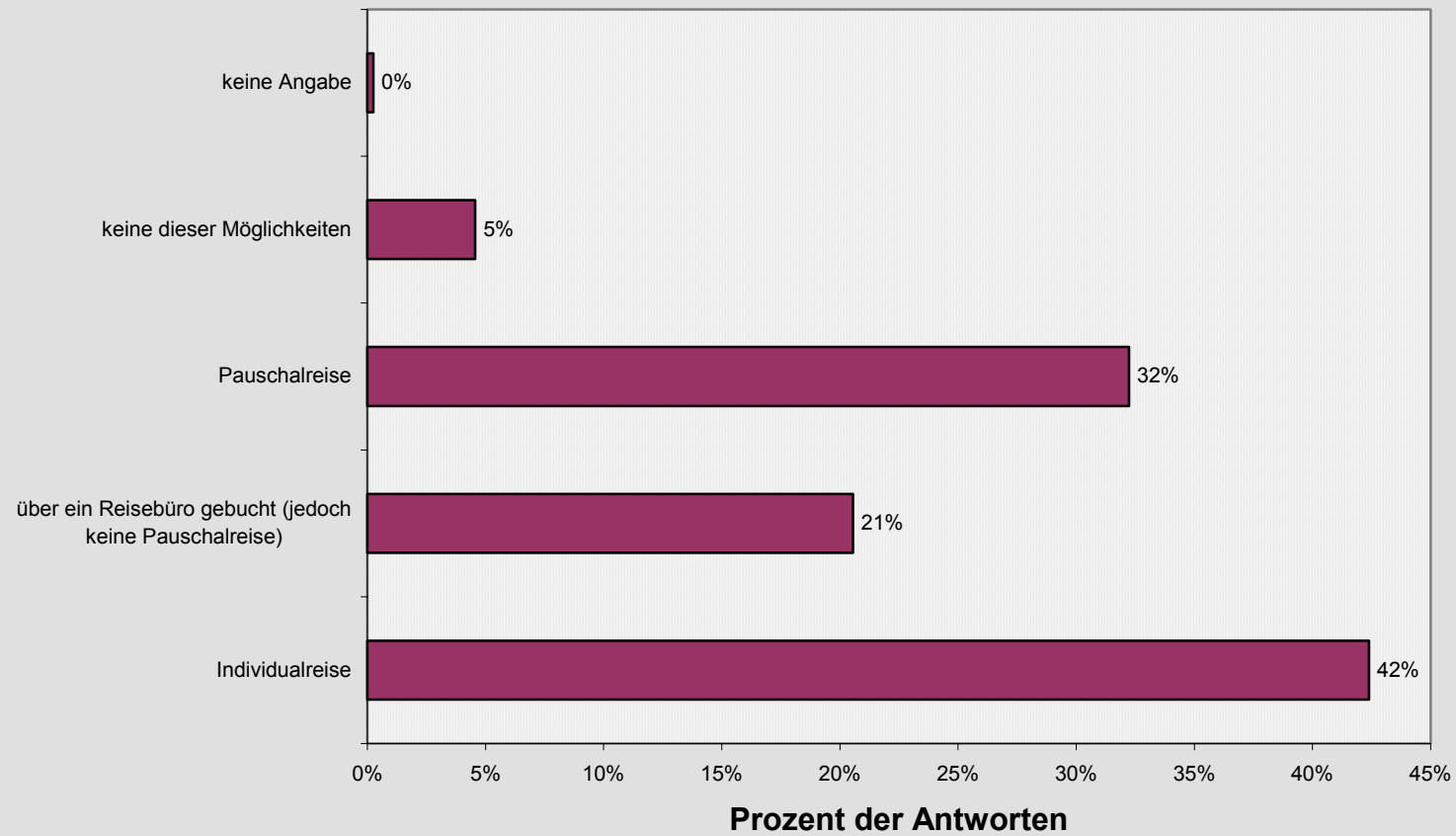
Zeitpunkt der Buchung



Kommentar: Die Antwortgruppen haben sich während der Befragungszeit verschoben. Deutlich ist jedoch eine Tendenz, den Urlaub eher kurzfristig denn langfristig zu buchen.

4 Bitte nennen Sie die Organisationsform Ihrer Reise:

Organisationsform der Reise



Kommentar: Der Anteil der Individualreisen ist erstaunlich hoch, wohingegen die Anteile der Pauschalreisen und der Buchungen über ein Reisebüro denen der Reiseanalyse (2004) fast entsprechen.

5 Bitte bringen Sie drei der folgenden Eigenschaften Ihres Reisezieles in die Reihenfolge, in der sie für die Wahl dieses Reisezieles entscheiden waren:

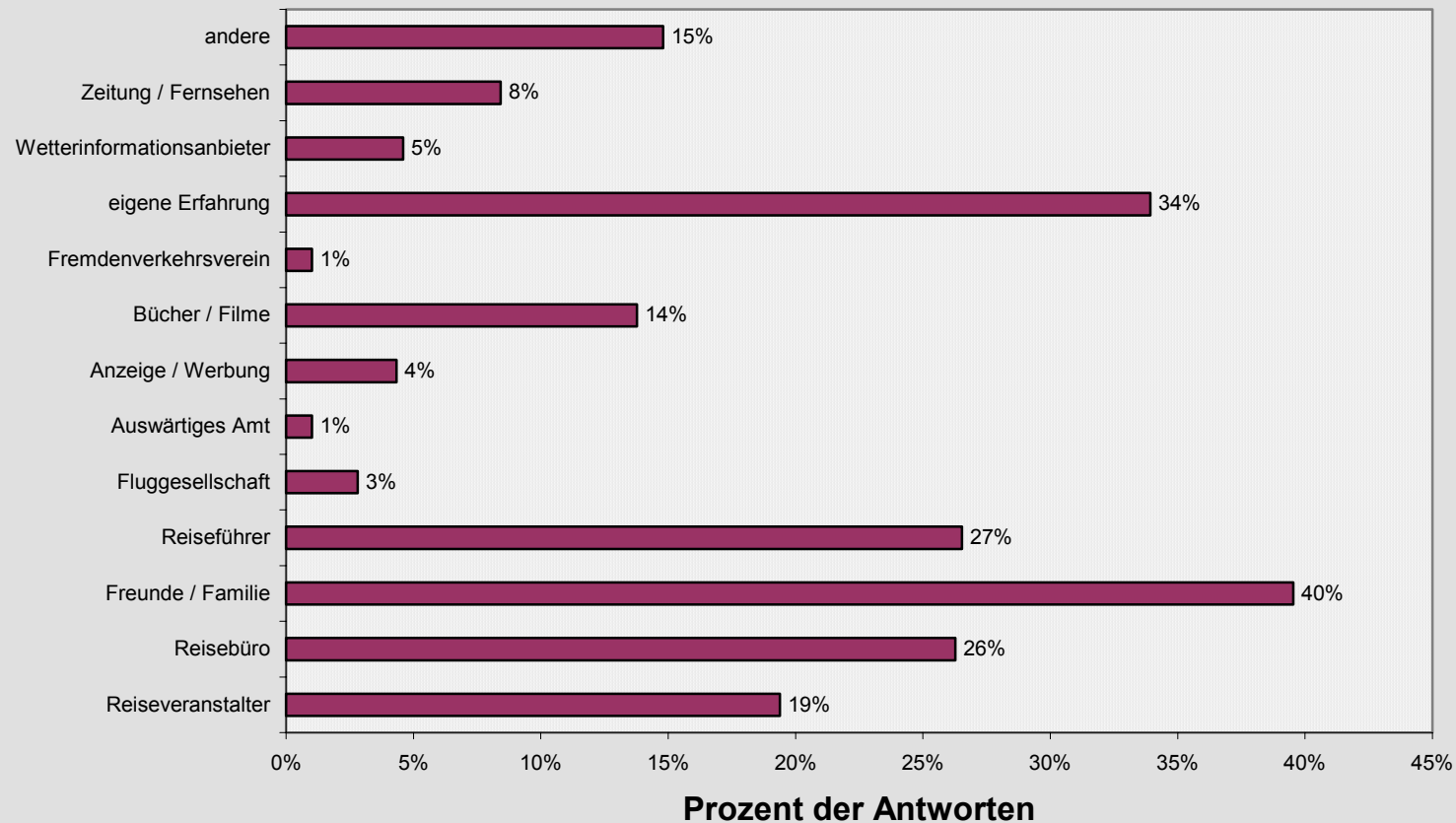
(1 = am entscheidendsten; 2 = am zweitwichtigsten für die Entscheidung; 3 = am drittwichtigsten für die Entscheidung)

Eigenschaften	1. Position	2. Position	3. Position	keine Angaben
Klima	25%	18%	11%	47%
Zugang zum Meer / zu Seen	14%	21%	15%	49%
Natur / Landschaft	17%	16%	10%	58%
kulturelle / historische Sehenswürdigkeiten	16%	14%	9%	61%
Preis	5%	16%	13%	66%
Gastfreundlichkeit	5%	10%	9%	76%
Unterkunft	4%	9%	6%	81%
Möglichkeit zu Sport- und Freizeitaktivitäten	2%	6%	5%	87%
bequeme und schnelle Anreise	1%	6%	6%	87%
landesübliche Küche	1%	3%	3%	94%

Kommentar: Von 94% der Befragten wurde die Frage für die Auswertung hinreichend beantwortet. Nur zwei Eigenschaften sind häufiger genannt worden als sie nicht genannt wurden: Klima und Zugang zum Meer/zu Seen. Insgesamt wurde Klima am häufigsten genannt und erhielt zudem die höchste Stelle in der Rangfolge. Von Bedeutung ist außerdem, dass den Befragten das Thema der Umfrage im Vorwege nicht mitgeteilt wurde, insofern ist eine Beeinflussung weitgehend auszuschließen.

6 Wo haben Sie sich über das Reiseziel informiert? Dies kann persönlich oder aber im Internet geschehen sein. (Mehrfachnennungen möglich)

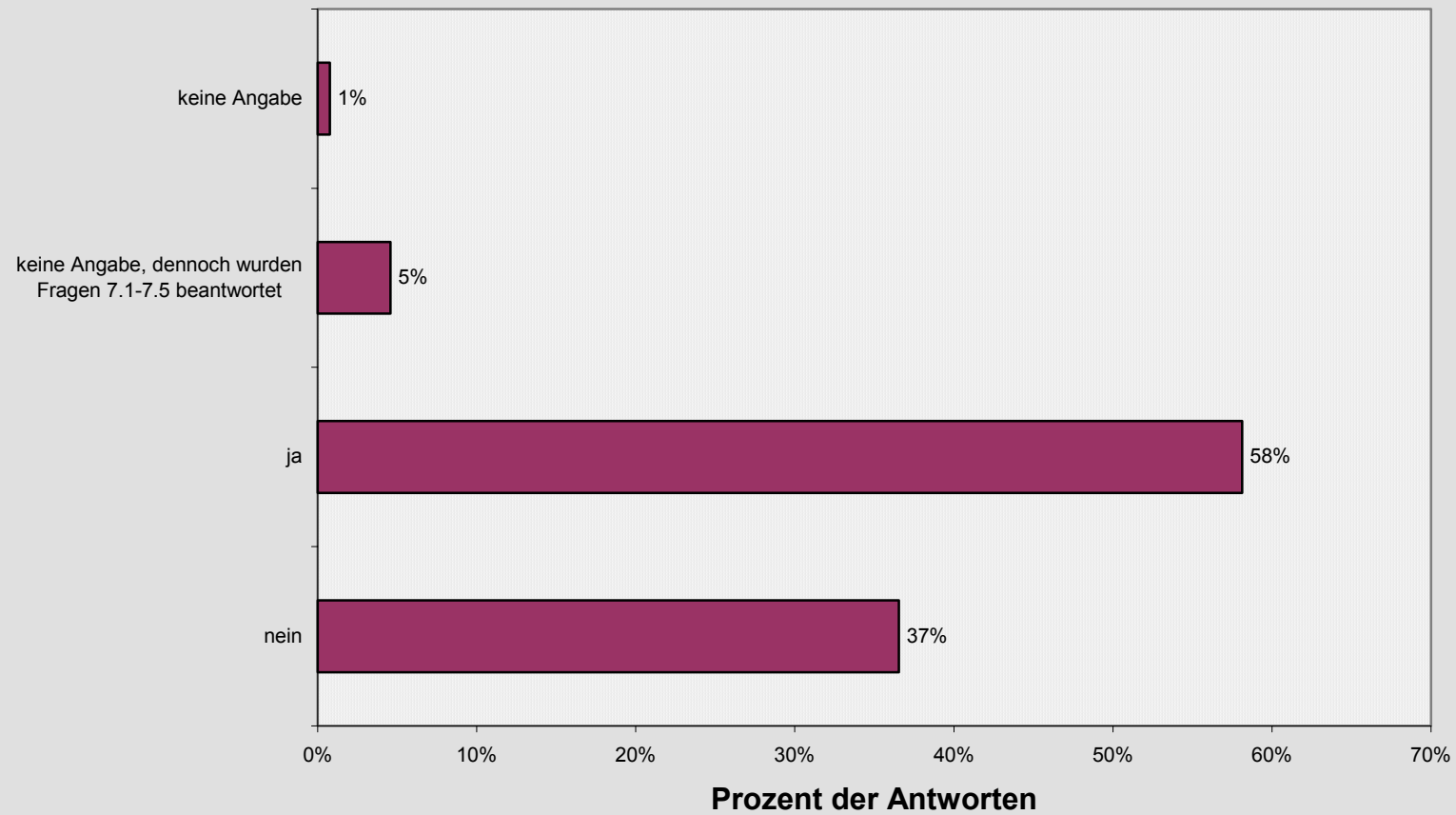
Informationsquellen



Kommentar: Im Gegensatz zu offiziellen Quellen werden eigene und tradierte Erfahrungen besonders hochgeschätzt. Trotz der Fragestellung wurde unter ‚andere Quellen‘ hauptsächlich ‚Internet‘ angegeben.

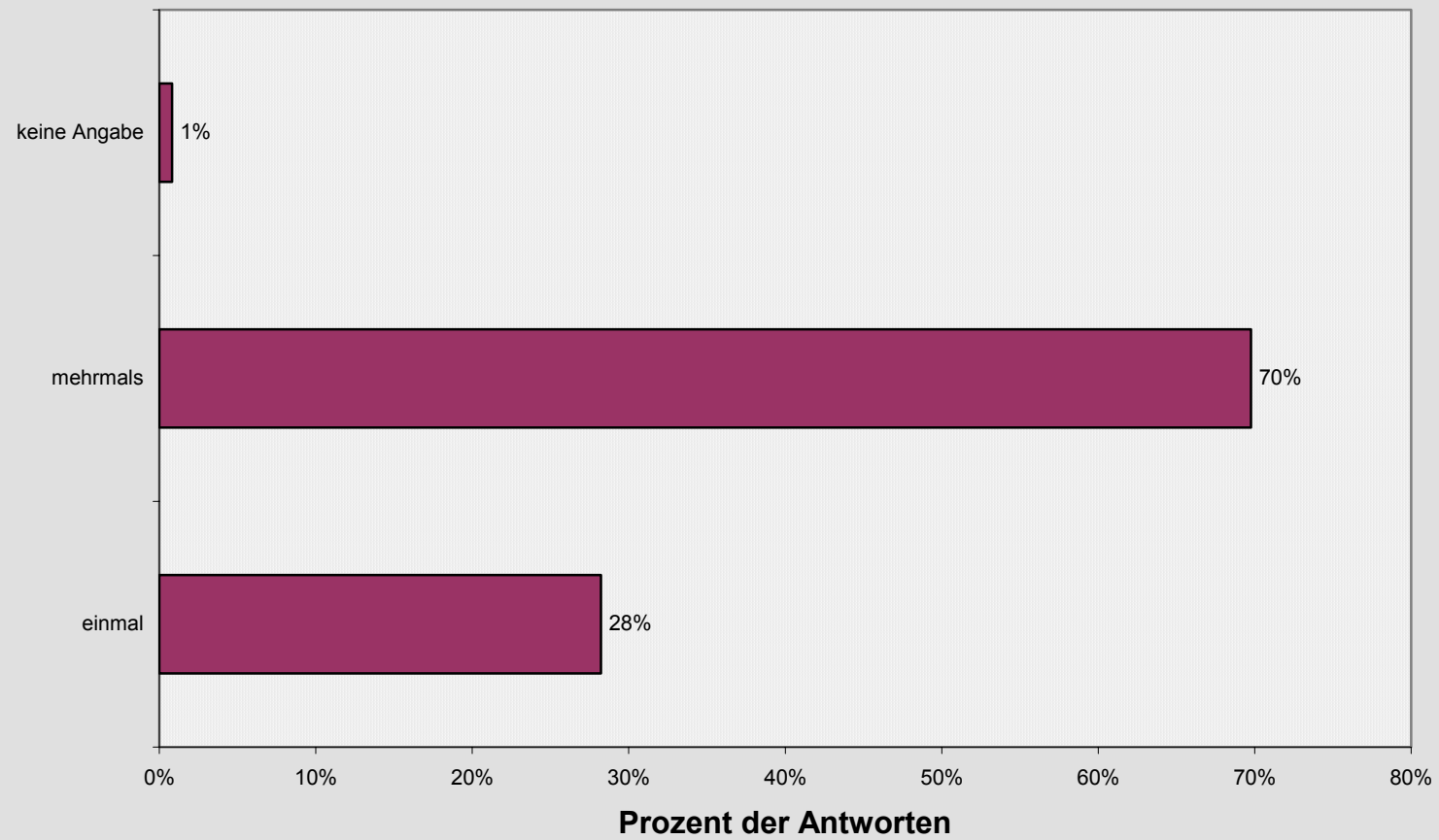
7 Kennen Sie das Reiseland von früheren Reisen?

Frühere Reisen in das Zielland



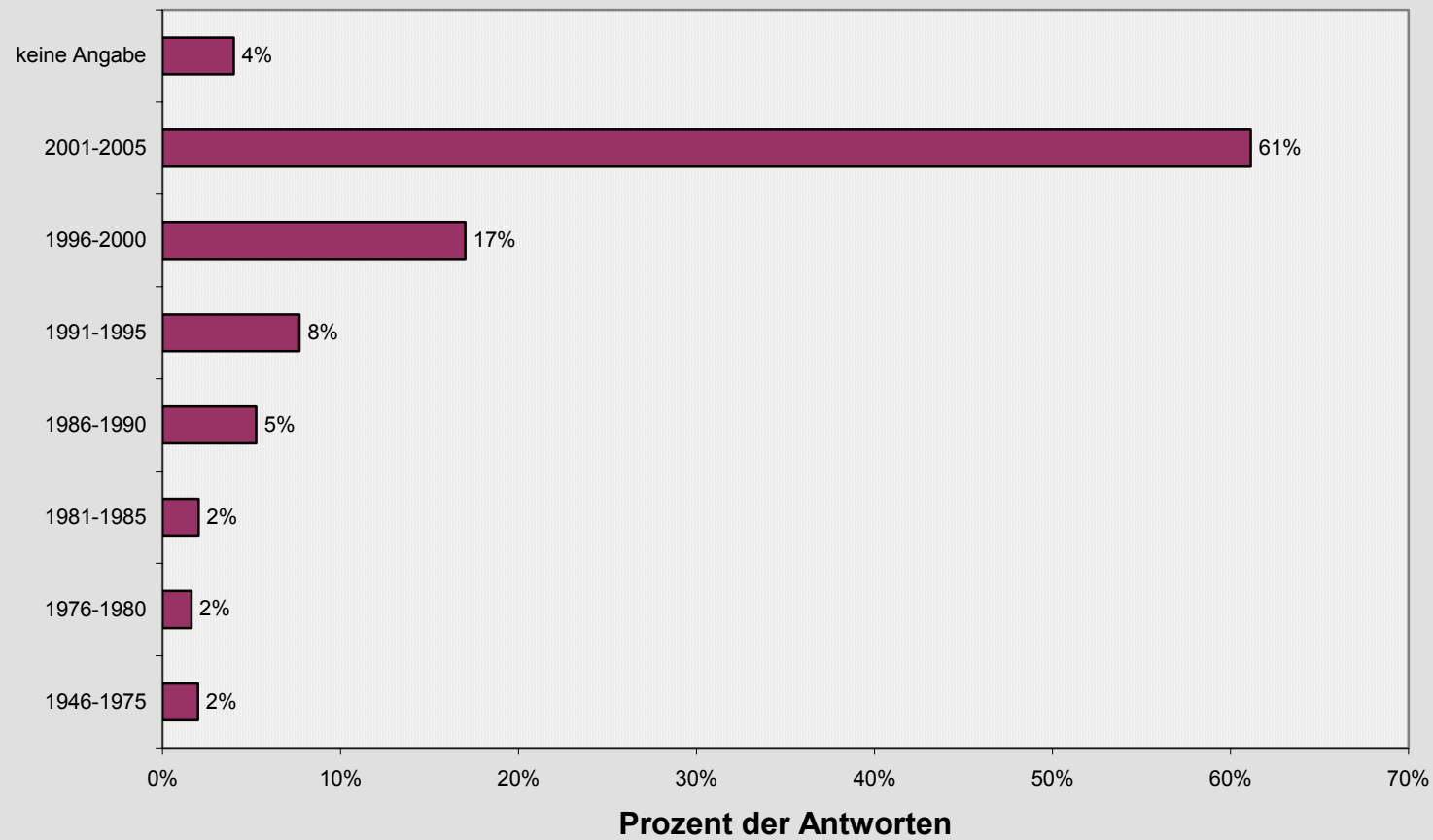
7.1 Wie oft haben Sie dieses Land bereits besucht?

Häufigkeit

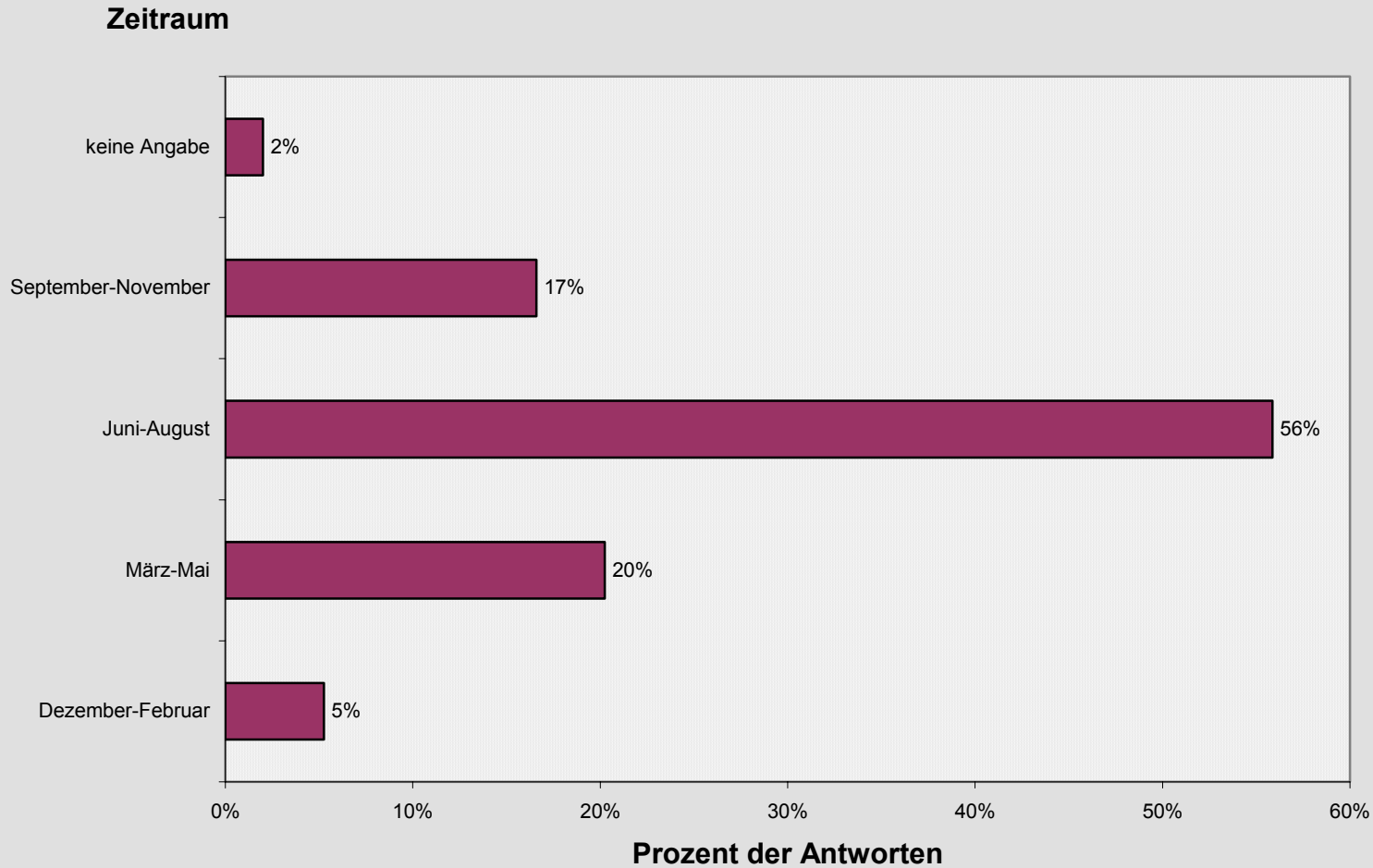


7.2 Wann haben Sie dieses Land zuletzt besucht?

Zeitpunkt



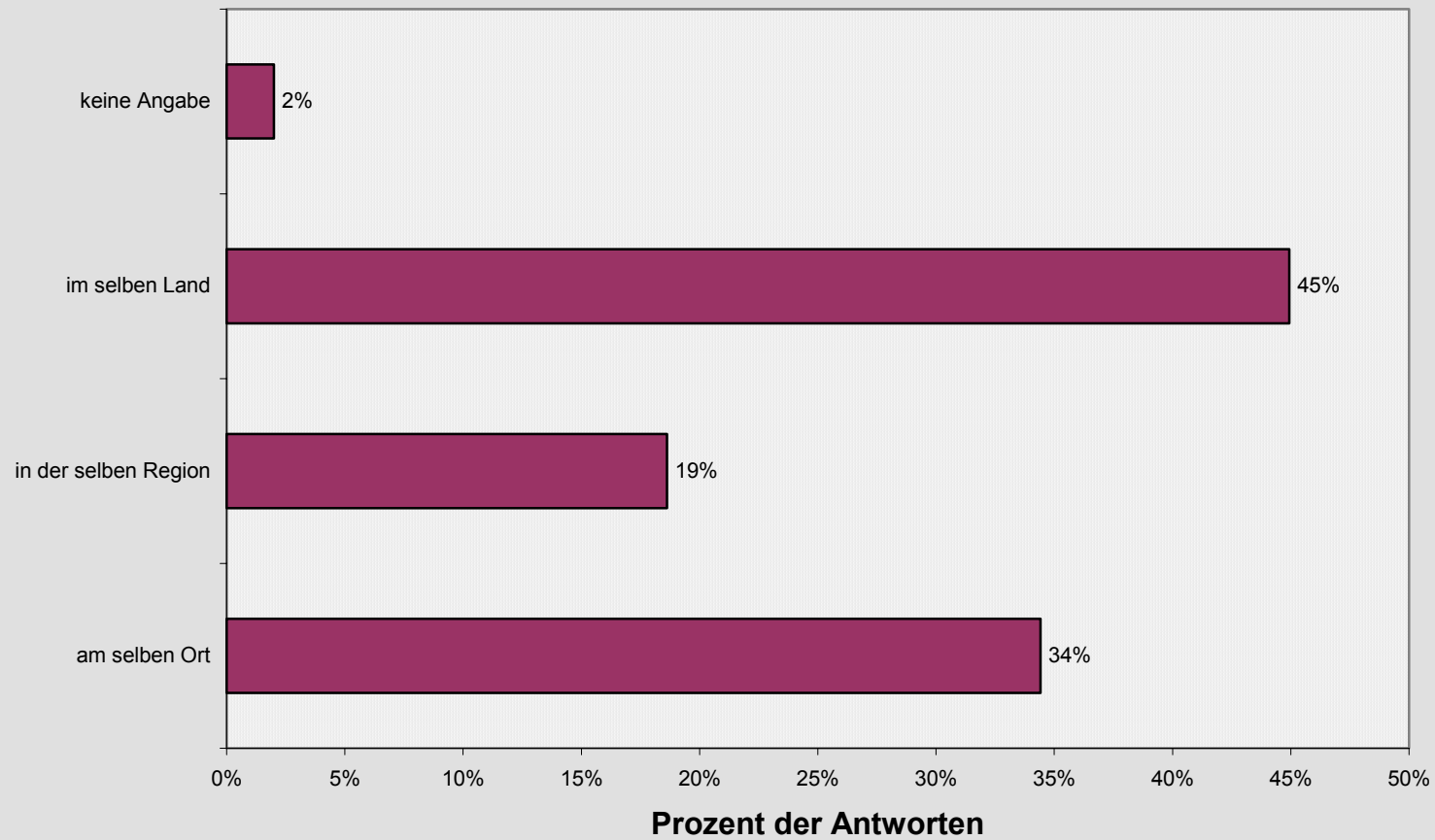
7.3 In welchen Zeitraum fiel bei diesem letzten Besuch Ihre Anreise? (bitte nur eine Angabe)



Kommentar: Frühere Reisen fielen in der Mehrheit auch in die Sommermonate.

7.4 Wo waren Sie bei Ihrem letzten Aufenthalt?

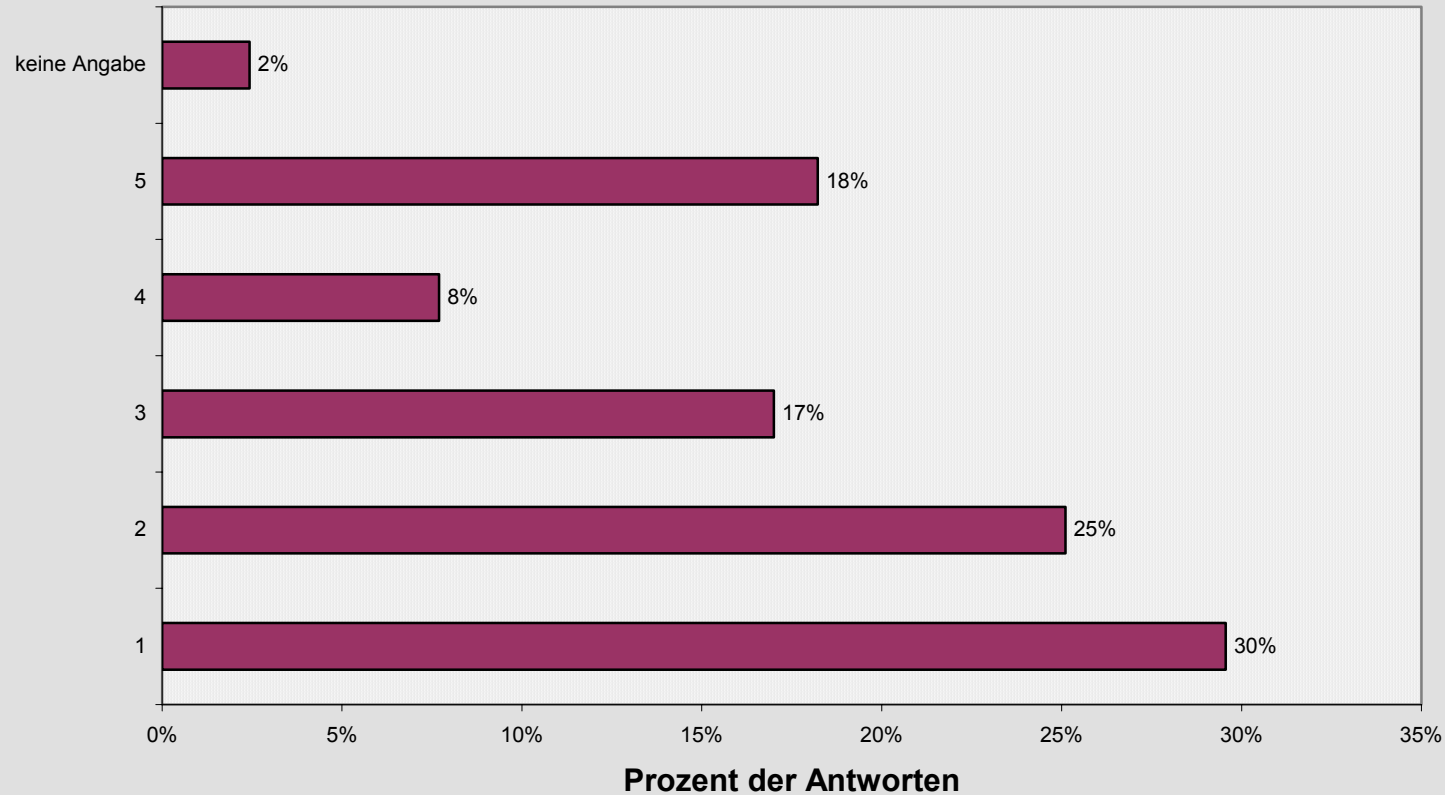
Ort



Kommentar: Ein Drittel der wiederholt in ein Land Reisenden besucht den selben Ort.

7.5 Bitte bewerten Sie auf einer Skala von 1 bis 5 (1 = wichtig; 5 = unwichtig), inwieweit die damals erlebten Wetterbedingungen im Reiseland wichtig waren für die Entscheidung, noch einmal eine Reise dorthin zu machen.

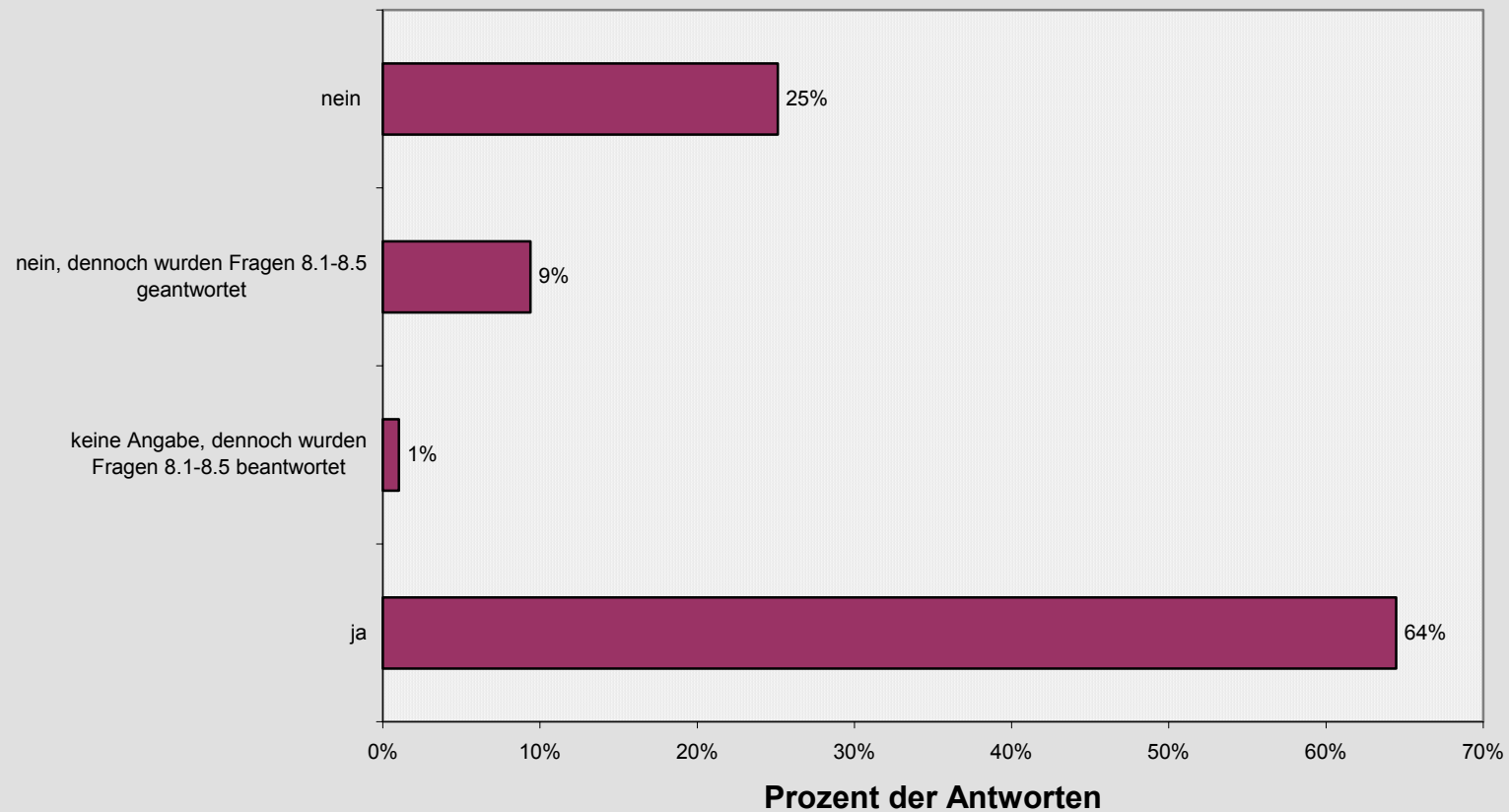
Wetterbewertung



Kommentar: Über die Hälfte der Befragten bewerten die erlebten Wetterbedingungen als entscheidend für die wiederholte Reise dorthin.

8 Haben Sie sich vor dieser Reise über das Klima an Ihrem Reiseziel informiert?

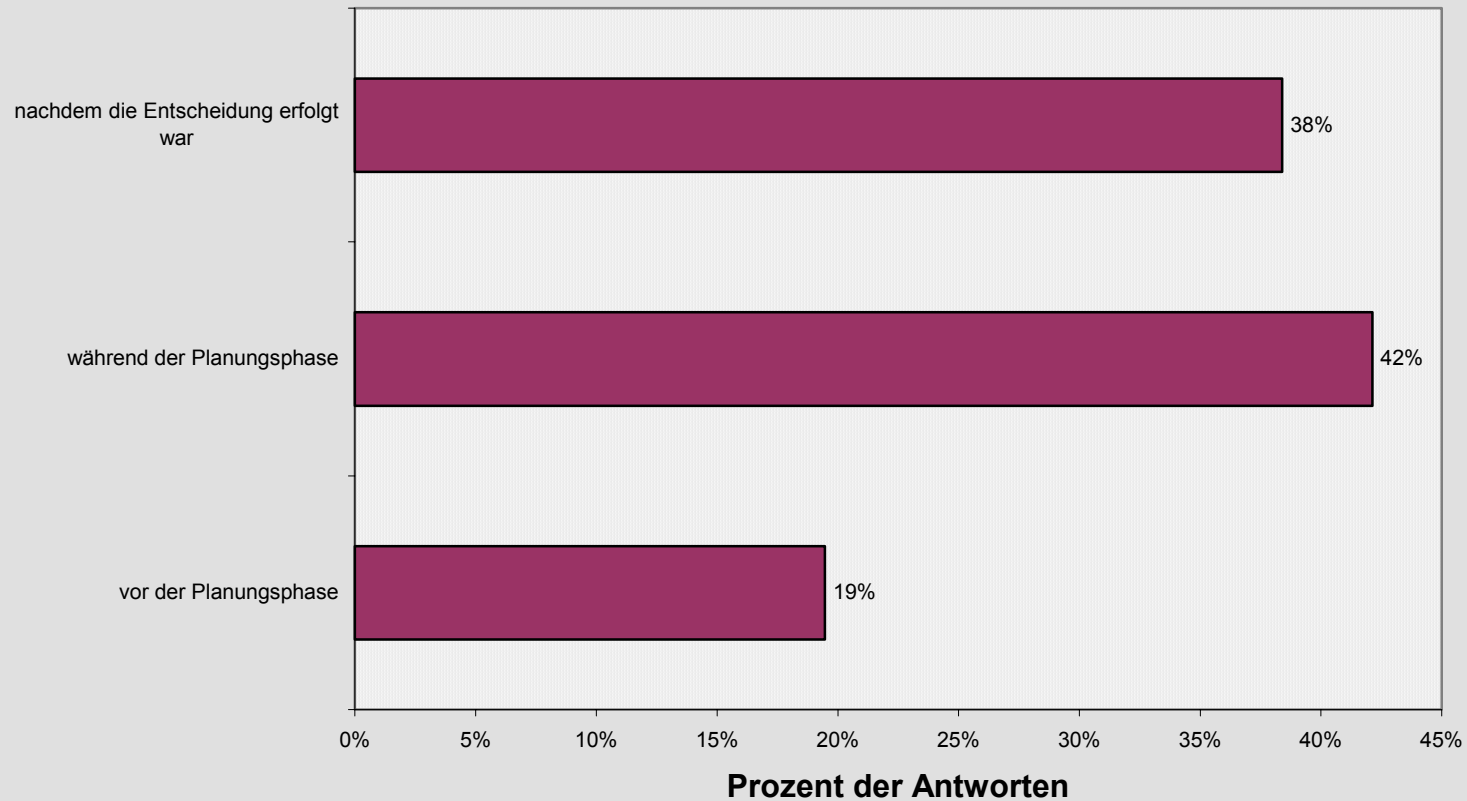
Klimainformation



Kommentar: Die Mehrheit hat angegeben, sich über das Klima informiert zu haben. Dieses Ergebnis korrespondiert mit der Einschätzung der Bedeutung des Klimas am Reiseziel (siehe oben). Allerdings haben auch 9% der Befragten die folgenden Fragen zur Klimainformation beantwortet und diese Frage verneint.

8.1 Wann haben Sie sich über das Klima an Ihrem Reiseziel informiert? (Mehrfachnennungen möglich)

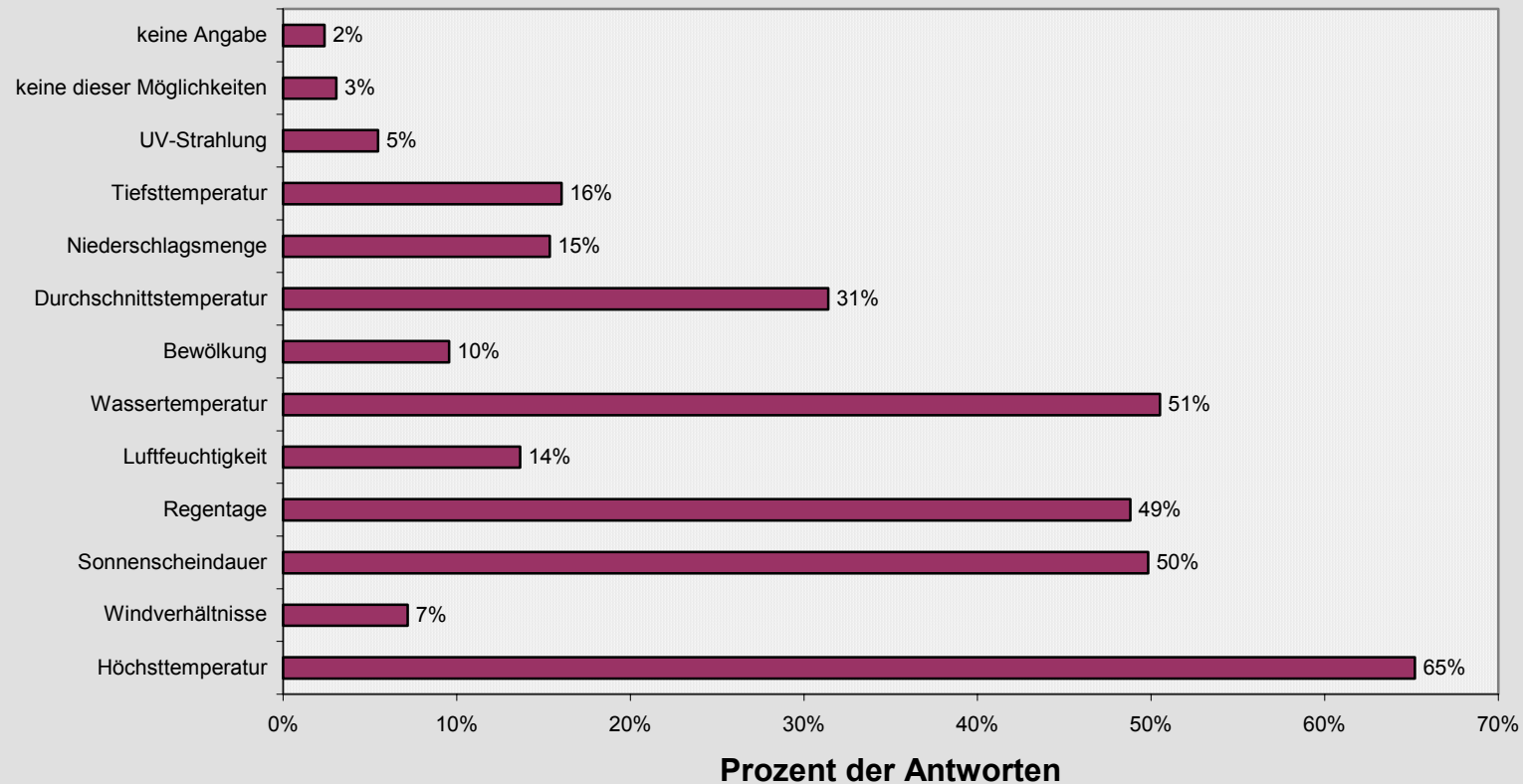
Informationszeitpunkt



Kommentar: Die sieben Antwortoptionen wurden drei Phasen im Entscheidungsablauf zugeordnet. Insgesamt wurde die Planungsphase am häufigsten genannt. Doch insbesondere für jene Befragten, die nur eine Möglichkeit angegeben haben, ist auch die Phase nach der Entscheidung, nämlich ‚kurz vor der Reise‘ wichtig.

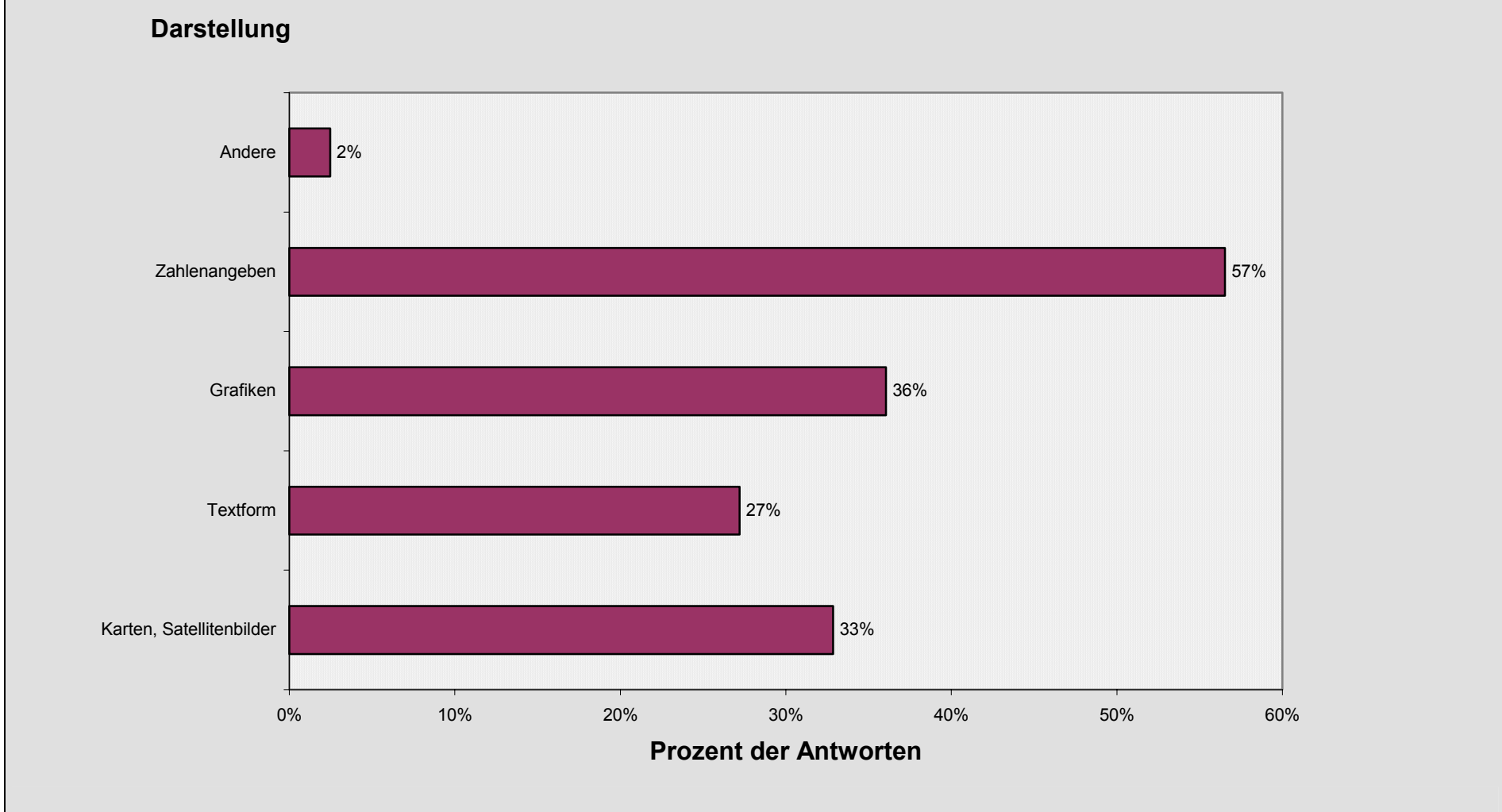
8.2 Wenn Sie sich über das Klima am Reiseziel informieren, z.B. in Reiseführern oder im Reisebüro, für welche Angaben interessieren Sie sich besonders? (Mehrfachnennungen möglich)

Klimaeigenschaften



Kommentar: Die Information über die Höchsttemperatur wurde sowohl bei Einzel- als auch bei Mehrfachnennungen am häufigsten genannt.

8.3 Welche Darstellung von Klimainformationen bevorzugen Sie? (Mehrfachnennungen möglich)



8.4 Wie bedeutsam waren die Klimainformationen der von Ihnen benutzten Quellen für die Wahl Ihres Reisezieles? (Bitte beachten Sie, dass einige dieser Quellen auch im Internet zu finden sind.) Bitte bewerten Sie auf der Skala 1 (sehr bedeutsam) bis 5 (gar nicht bedeutsam).

Eigenschaft	Bewertung (Prozent der Antworten)					keine Angaben
	1 sehr bedeutsam	2	3	4	5 gar nicht bedeutsam	
Freunde / Familie	24%	17%	10%	5%	15%	29%
eigene Erfahrung	27%	16%	8%	2%	14%	32%
Reiseführer	13%	20%	10%	5%	19%	33%
Zeitung / Fernsehen	18%	13%	11%	5%	14%	38%
Wetterinformationsanbieter	22%	14%	10%	3%	12%	39%
Reisebüro	9%	10%	9%	5%	27%	40%
Reiseveranstalter	6%	10%	9%	5%	28%	41%
Bücher / Filme	5%	14%	9%	6%	22%	43%
Anzeige / Werbung	4%	5%	7%	7%	29%	48%
Fluggesellschaft	5%	5%	7%	6%	29%	49%
Fremdenverkehrsverein	2%	5%	5%	5%	32%	51%
Auswärtiges Amt	3%	1%	5%	5%	33%	52%
andere	7%	1%	2%	1%	8%	81%

Kommentar: Die überaus hohen Angaben im Bereich ‚gar nicht bedeutsam‘ und ‚keine Angabe‘ ergeben sich folgendermaßen: Die Befragten teilen sich in zwei Gruppen, die die Frage unterschiedlich beantwortet haben. Die eine Gruppe hat tatsächlich nur die Quellen bewertet, welche sie benutzt haben, während die andere Gruppe alle Quellen zu bewerten versuchte. Aus Ermangelung einer Rubrik ‚nicht verwendet‘ (die sich in der Pilotphase der Studie nicht bewährt hatte) wurden diese Quellen von einigen Befragten als ‚gar nicht bedeutsam‘ eingestuft. Die Ergebnisse im positiven Bereich (1-3) der Bewertung werden dadurch jedoch nicht geschmälert. Wie auch für die Information zum Reiseziel insgesamt sind auch für die Klimainformation eigene Erfahrung und tradiertes Wissen von Freunden und Familie am wichtigsten. Als ‚andere Quellen‘ wurde wiederum oft ‚Internet‘ angegeben.

8.5 Bitte bringen Sie drei der folgenden Eigenschaften in die Reihenfolge, in der diese für Sie beim Suchen von Klimainformationen wichtig sind:

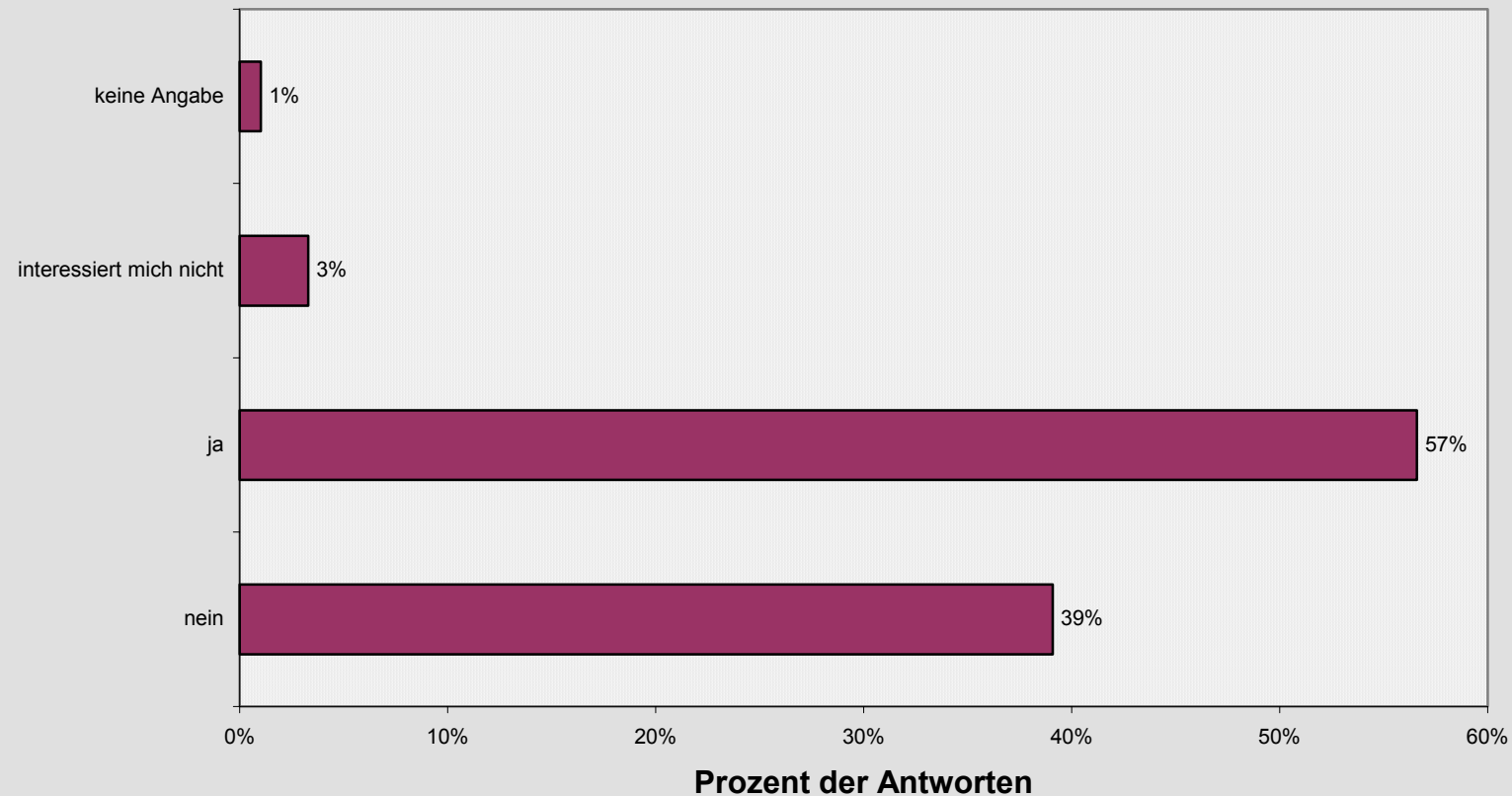
(1 = am wichtigsten; 2 = am zweitwichtigsten; 3 = am dritt wichtigsten)

Eigenschaften	Bewertung (Prozent der Antworten)			
	1	2	3	keine Angaben
	am wichtigsten		am dritt wichtigsten	
einfacher Zugang zu den Informationen	25%	25%	12%	38%
Zuverlässigkeit der Informationen	16%	16%	27%	41%
Verständlichkeit und Darstellung von Informationen	9%	28%	13%	50%
Informationen sind kostenlos	12%	18%	19%	50%
Vertrautheit der Informationsquelle	15%	9%	5%	71%
Vielfalt der Informationen	6%	10%	6%	78%

Kommentar: Vielfalt der Information und Vertrautheit der Informationsquelle sind die am seltensten gewünschten Eigenschaften bei Klimainformationsquellen. Ein einfacher Zugang zur Informationsquelle und die Zuverlässigkeit der gelieferten Information werden hingegen als ausschlaggebend für eine Nutzung von Klimainformationsquellen angesehen.

9 Haben Sie die Wetterlage an Ihrem Reiseziel während der vergangenen Woche verfolgt?

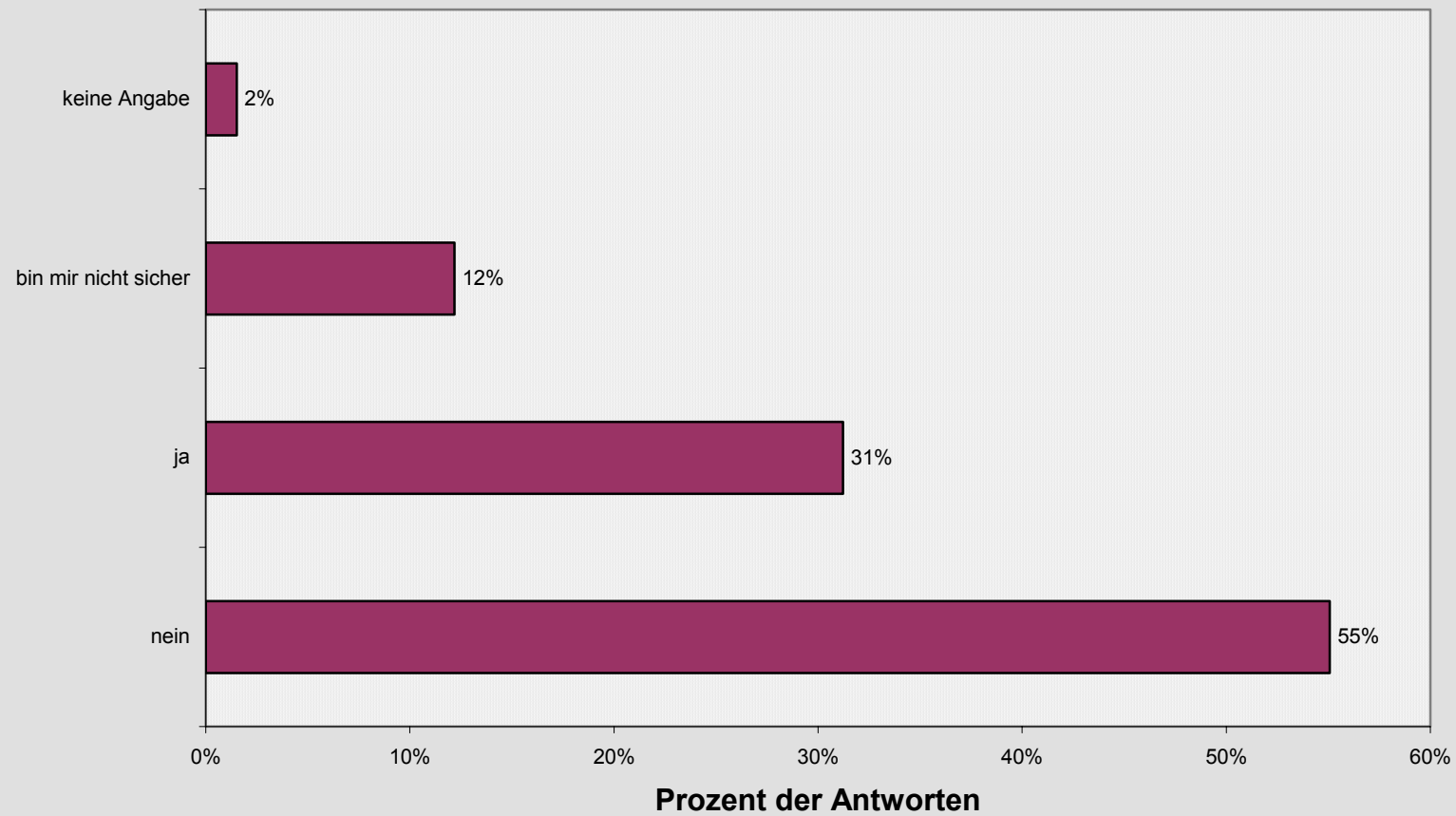
Wetter letzte Woche



Kommentar: Die Mehrheit der Befragten hat sich über das Wetter kurz vor der Reise informiert. Zusätzlich zeigte sich, dass die Gruppe derer, die sich über das Klima informiert, sich auch eher über das Wetter informiert. Die einzelnen Planungsphasen haben jedoch keine signifikante Übereinstimmung ergeben.

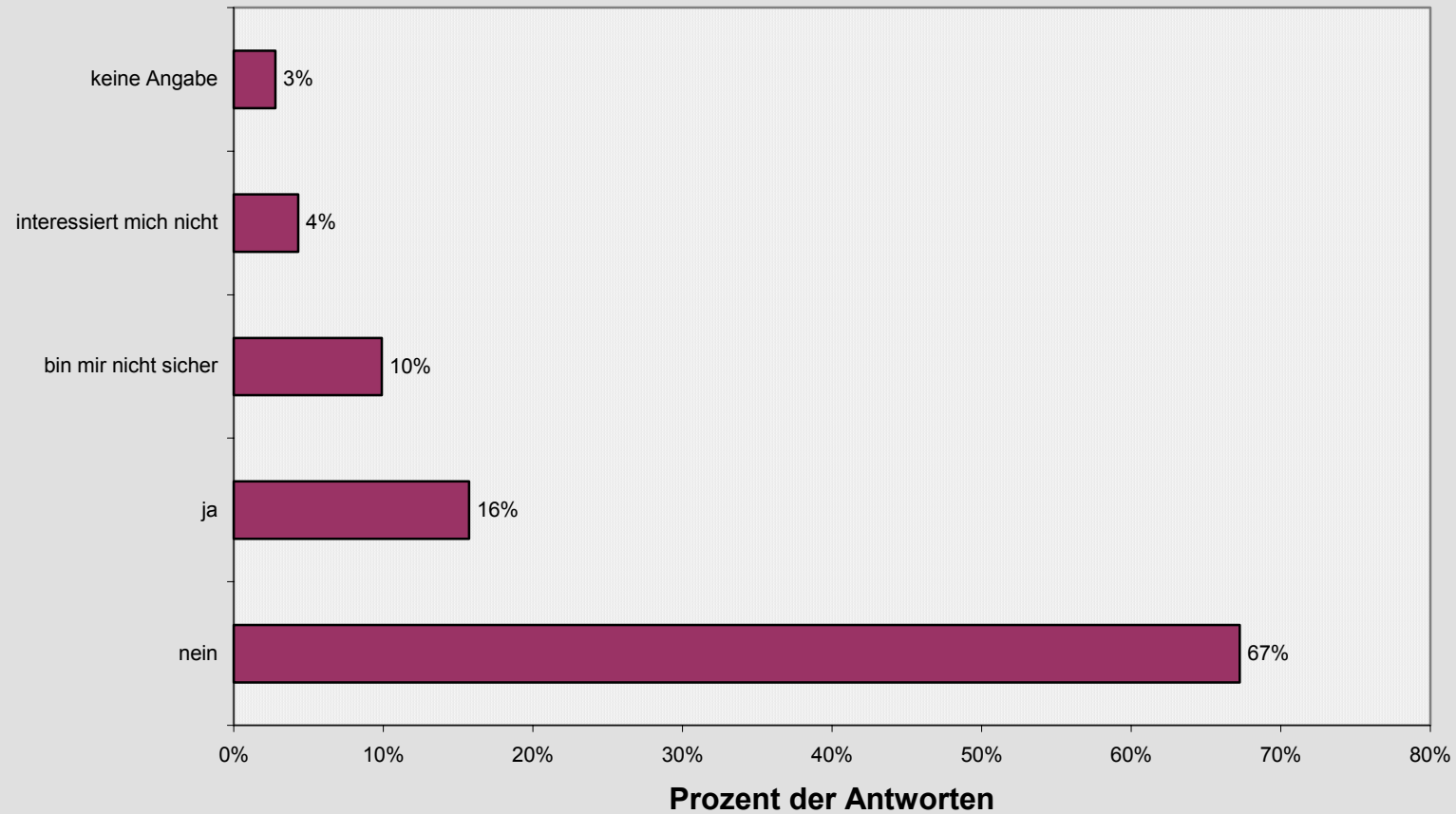
10 Wissen Sie, wie die Wetterbedingungen an Ihrem Reiseziel im Juli (bzw. August) des letzten Jahres waren?

Wetter letztes Jahr



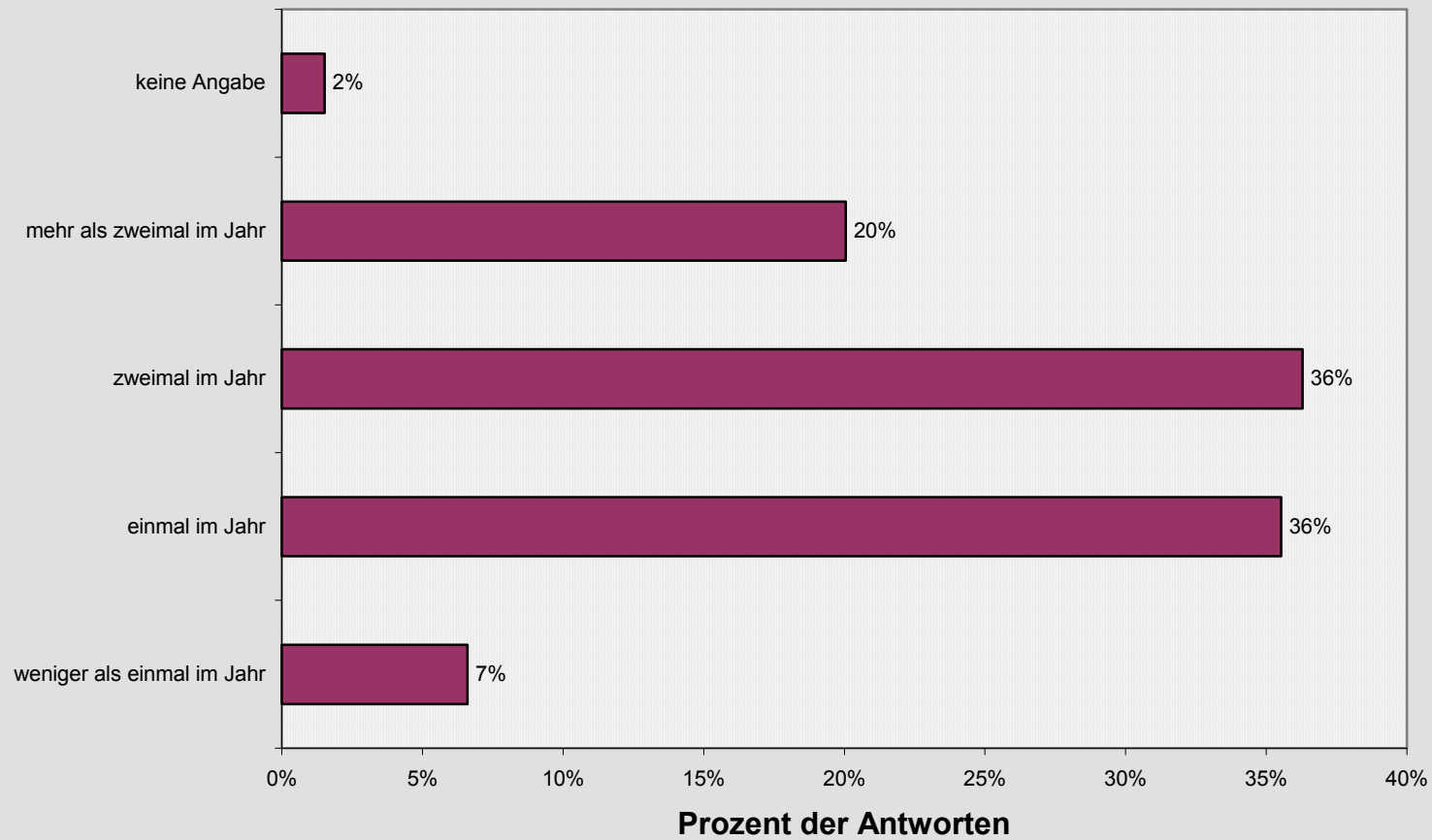
11 Haben Sie im Zusammenhang mit Ihrem Reiseziel in den letzten Jahren von außergewöhnlichen Wetterereignissen gehört?

außergewöhnliche Wetterereignisse



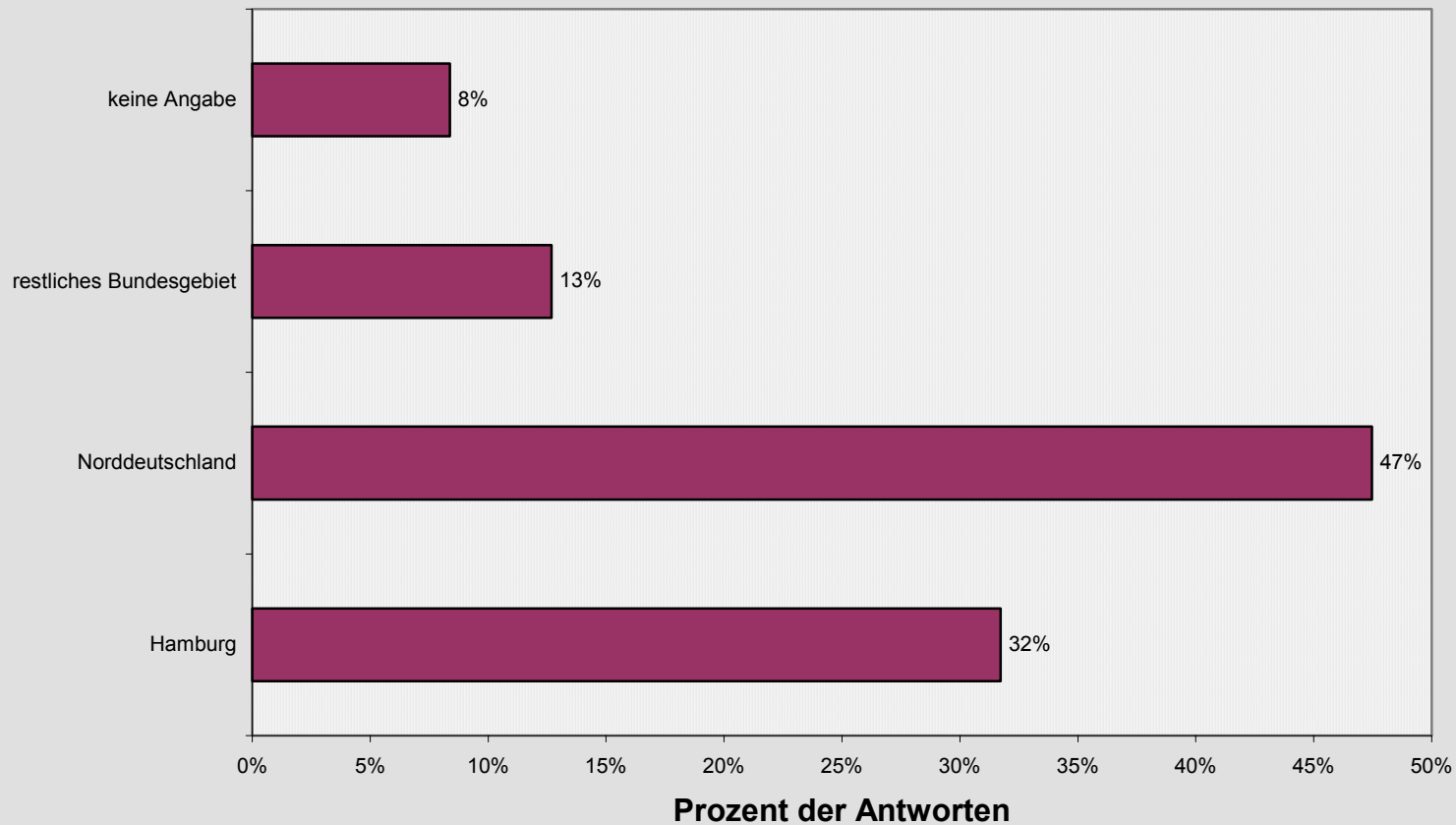
12 Wie oft fahren Sie durchschnittlich in den Urlaub?

Reisehäufigkeit



13 Angaben zur Person: Wohnort

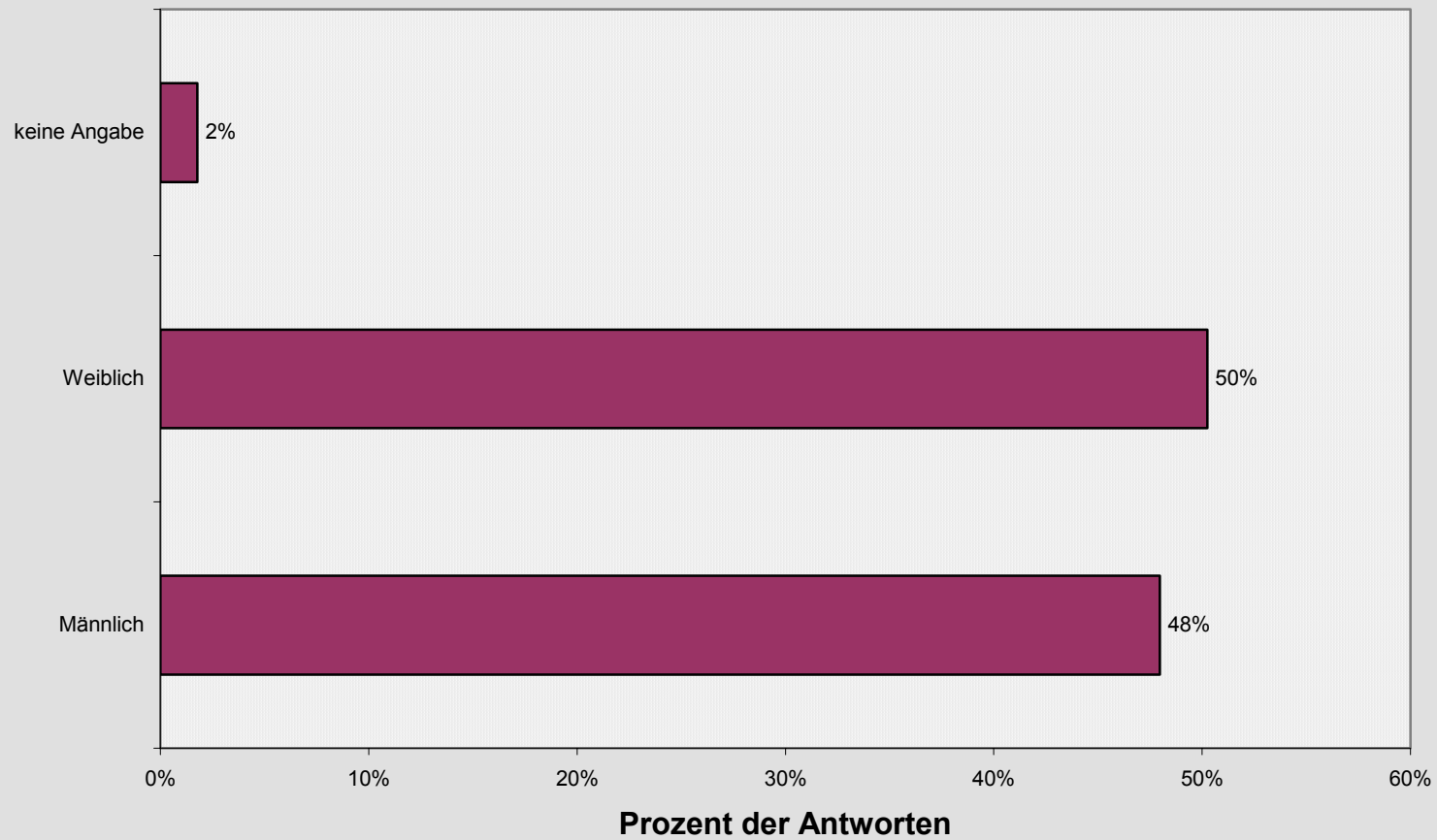
Wohnort



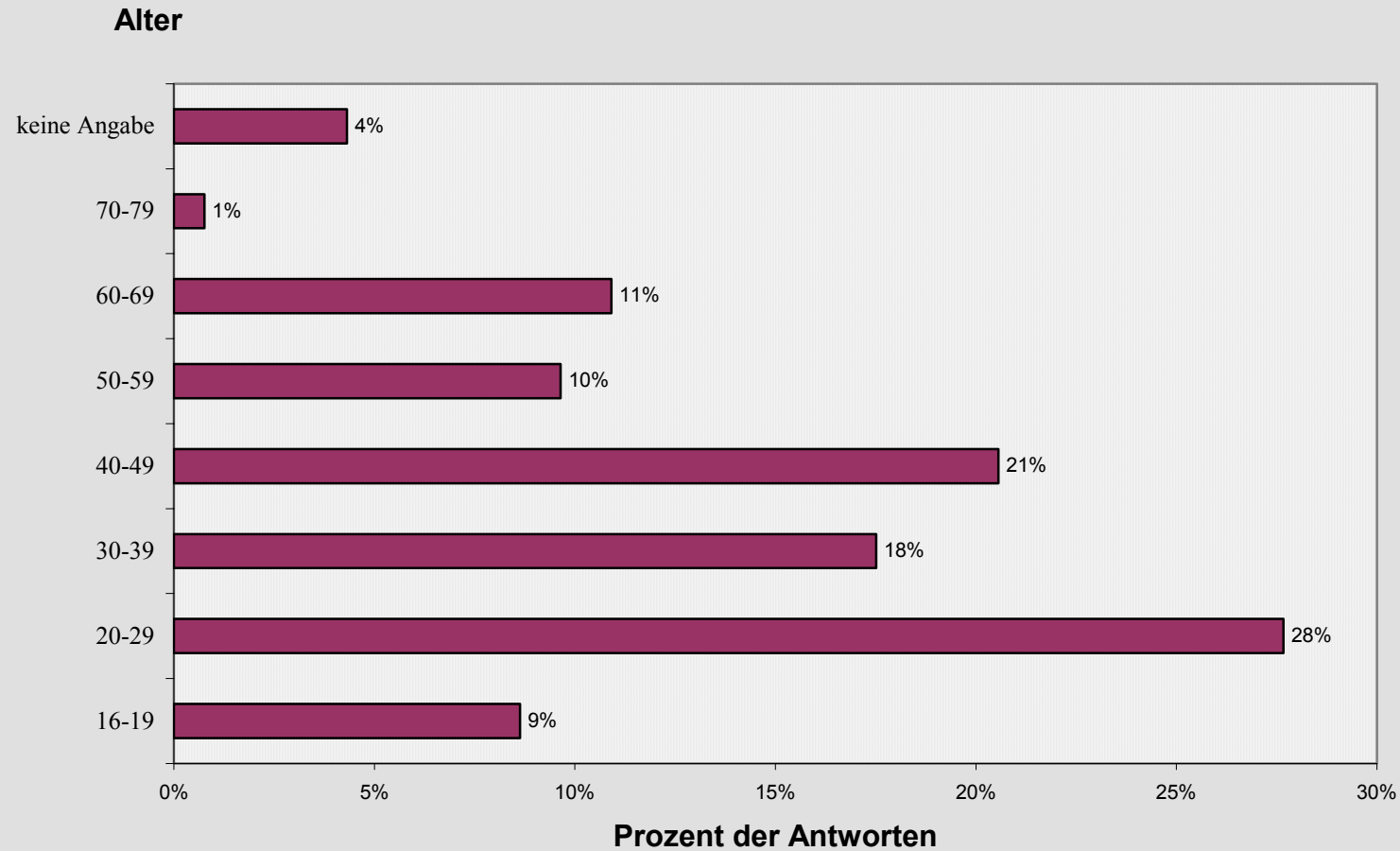
Kommentar: Von den ausgewählten Befragungsorten reist ein großer Teil des Hamburger Einzugsgebietes ab. Daher rührt die hohe Zahl der Befragten, die in Norddeutschland wohnhaft sind.

14 Angaben zur Person: Geschlecht

Geschlecht



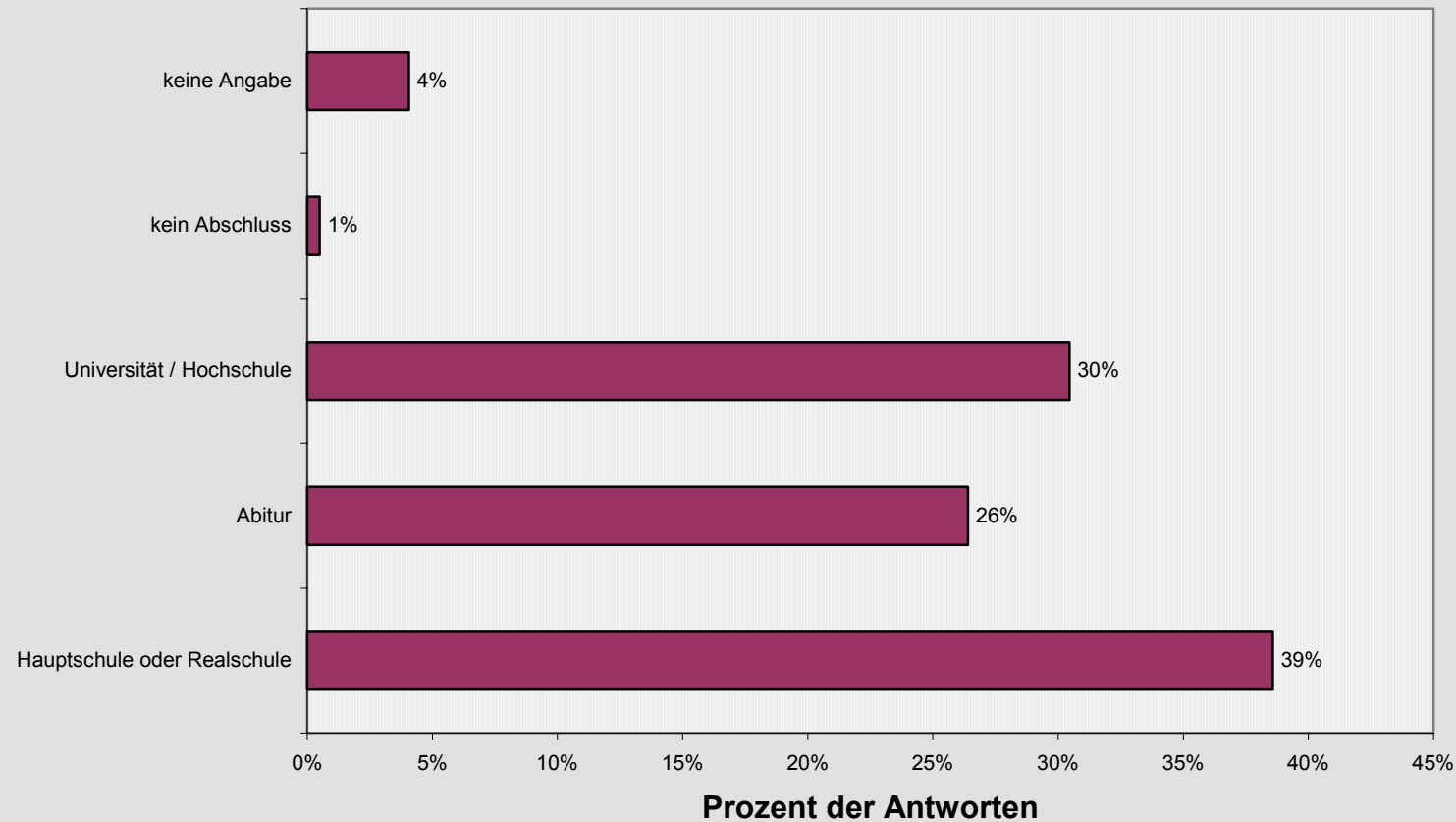
15 Angaben zur Person: Alter



Kommentar: Verglichen mit der Reiseanalyse (1998) zeigt sich in dieser Studie eine ausgeprägtere bimodale Verteilung mit einem höheren Anteil in den Altersgruppen 20-29 und 40-49. Hingegen hat die Altersgruppe 30-39 einen vergleichsweise geringeren Anteil.

16 Angaben zur Person: höchster Schulabschluss

Abschluss



Kommentar: Verglichen mit der Reiseanalyse (1998) zeigt sich für die Gruppe der Befragten mit Hochschulabschluss und Abitur ein höherer Anteil.

Literatur:

Forschungsgemeinschaft Urlaub und Reisen e.V. (F.U.R), 1998: *Die Reiseanalyse RA 98*. Köln: Zentralarchiv für empirische Sozialforschung.

Forschungsgemeinschaft Urlaub und Reisen e.V. (F.U.R), 2004: *Reiseanalyse Aktuell*. Online
<http://www.fur.de/downloads/Reiseanalyse_2004.pdf> (Zugang: 4. November 2004)