

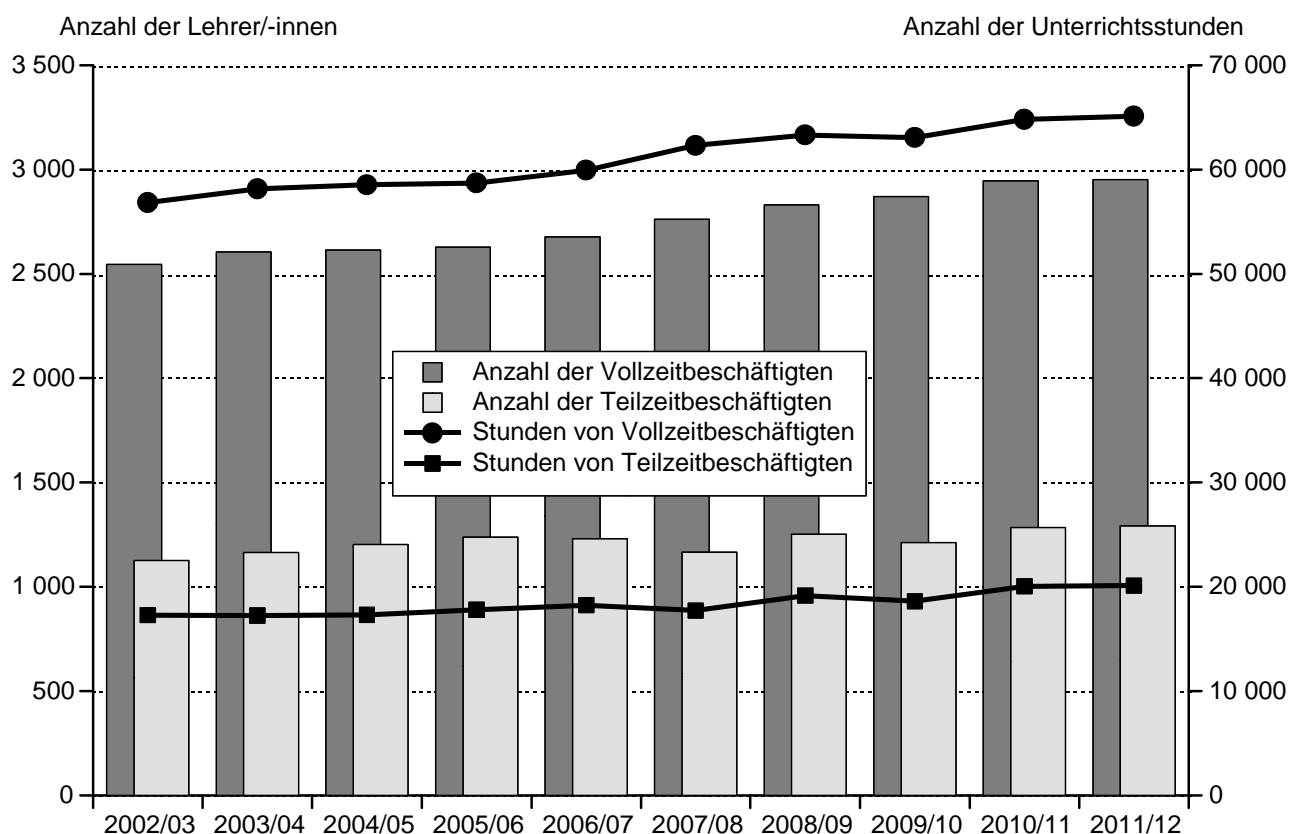
## Lehrerinnen und Lehrer in berufsbildenden Schulen Schleswig-Holsteins im Schuljahr 2011/12

Im Schuljahr 2011/2012 erteilen 4 915 Lehrkräfte in öffentlichen und privaten berufsbildenden Schulen 90 418 Unterrichtsstunden. Dies sind 920 Stunden oder 1 Prozent mehr als im Vorjahr.

Die Zahl der Lehrerinnen und Lehrer in öffentlichen berufsbildenden Schulen ist um 48 angestiegen. Es unterrichten 3 mehr Vollzeitkräfte in den Schulen als im Schuljahr zuvor. Bei den Teilzeitkräften sind es 10 mehr. Die Zahl der Beamtinnen und Beamten im Vorbereitungsdienst hat sich mit 261 gegenüber dem Vorjahr um 8 erhöht.

Rund 60 Prozent der Lehrerinnen und Lehrer sind vollzeitbeschäftigt. Die Mehrheit aller Lehrkräfte, 78 Prozent, sind Beamte.

Anzahl der voll- und teilzeitbeschäftigten Lehrerinnen und Lehrer  
und ihrer erteilten Unterrichtsstunden in den Schuljahren 2002/03 bis 2011/12



141201 StaNord

Hinweise und Erläuterungen ..... 3

**Tabellen**

1. Schulen insgesamt

1.1 Lehrerinnen und Lehrer in berufsbildenden Schulen 2002/2003 – 2011/2012 ..... 4

1.2 Erteilte Unterrichtsstunden in berufsbildenden Schulen 2002/2003 – 2011/2012 ..... 5

1.3 Lehrerinnen und Lehrer in berufsbildenden Schulen im Schuljahr 2011/2012 ..... 6

1.4 Erteilte Unterrichtsstunden in berufsbildenden Schulen im Schuljahr 2011/2012 ..... 7

2. Berufsschulen

2.1 Lehrerinnen und Lehrer im Schuljahr 2011/2012 ..... 8

2.2 Erteilte Unterrichtsstunden im Schuljahr 2011/2012 ..... 9

3. Berufsfachschulen

3.1 Lehrerinnen und Lehrer im Schuljahr 2011/2012 ..... 10

3.2 Erteilte Unterrichtsstunden im Schuljahr 2010/2012 ..... 11

4. Berufsoberschulen

4.1 Lehrerinnen und Lehrer im Schuljahr 2011/2012 ..... 12

4.2 Erteilte Unterrichtsstunden im Schuljahr 2011/2012 ..... 13

5. Fachoberschulen

5.1 Lehrerinnen und Lehrer im Schuljahr 2011/2012 ..... 14

5.2 Erteilte Unterrichtsstunden im Schuljahr 2011/2012 ..... 15

6. Berufliches Gymnasium

6.1 Lehrerinnen und Lehrer im Schuljahr 2011/2012 ..... 16

6.2 Erteilte Unterrichtsstunden im Schuljahr 2011/2012 ..... 17

7. Fachschulen

7.1 Lehrerinnen und Lehrer im Schuljahr 2011/2012 ..... 18

7.2 Erteilte Unterrichtsstunden im Schuljahr 2011/2012 ..... 19

8. Ausländische Lehrerinnen und Lehrer nach Beschäftigungsumfang  
und Staatsangehörigkeit im Schuljahr 2011/2012 ..... 20

9. Lehrerinnen und Lehrer nach Schulart, Alter und Geschlecht 2011/2012

9.1 Vollzeitbeschäftigte Lehrerinnen und Lehrer (nach Rechtsstatus) ..... 22

9.2 Teilzeitbeschäftigte Lehrerinnen und Lehrer (nach Rechtsstatus) ..... 23

10. Private Schulen

10.1 Lehrer/-innen und erteilte Unterrichtsstunden im Schuljahr 2011/2012 ..... 24

11. Lehrerinnen und Lehrer nach der Laufbahn im Schuljahr 2011/2012 ..... 25

## Grafiken

Anzahl der voll- und teilzeitbeschäftigten Lehrerinnen und Lehrer und ihrer erteilten Unterrichtsstunden in den Schuljahren 2002/2003 bis 2011/2012 .....	1
Vollzeitbeschäftigte Lehrerinnen und Lehrer in den Schuljahren 1991/1992, 2001/2002 und 2011/2012 nach Altersgruppen in % .....	21
Teilzeitbeschäftigte Lehrerinnen und Lehrer in den Schuljahren 1991/1992, 2001/2002 und 2011/2012 nach Altersgruppen in % .....	21
Voll- und teilzeitbeschäftigte Lehrerinnen und Lehrer im Schuljahr 2011/2012 nach Geschlecht .....	26

## Hinweise und Erläuterungen:

**Stichtag** für die Erhebung an den Schulen war der 04.11.2011. Die Stunden beziehen sich jeweils auf den in der Erhebungswoche vom 30.10.2011 bis 05.11.2011 erteilten Unterricht.

Die anliegenden Tabellen des Berichtes enthalten eine **Übersicht der erhobenen Daten**. Tiefergehende Angaben können beim Statistischen Amt für Hamburg und Schleswig-Holstein angefordert werden.

# 1. Schulen insgesamt

## 1.1 Lehrerinnen und Lehrer in berufsbildenden Schulen 2002/03 - 2011/12

Schuljahr	Zahl der Lehrer/- innen nach Beschäftigungsumfang und Dienststellung								
	insgesamt	Vollzeitbeschäftigte			Teilzeitbeschäftigte			stundenweise Beschäftigte	
		zu-sammen	davon		zu-sammen	davon		zu-sammen	darunter Beamte im Vorbereitungs-dienst
			Beamte	Ange-stellte		Beamte	Ange-stellte		
<b>Öffentliche und private Schulen</b>									
2002/03	4 270	2 546	2 297	249	1 125	890	235	599	198
2003/04	4 364	2 606	2 382	224	1 164	912	252	594	184
2004/05	4 377	2 615	2 408	207	1 203	941	262	559	200
2005/05	4 414	2 628	2 402	226	1 238	929	309	548	224
2006/07	4 486	2 678	2 427	251	1 230	915	315	578	207
2007/08	4 536	2 762	2 499	263	1 166	885	281	608	202
2008/09	4 648	2 831	2 557	274	1 252	923	329	565	207
2009/10	4 737	2 870	2 569	301	1 211	896	315	656	252
2010/11	4 867	2 946	2 623	323	1 283	903	380	638	253
<b>2011/12</b>	<b>4 915</b>	<b>2 952</b>	<b>2 634</b>	<b>318</b>	<b>1 291</b>	<b>932</b>	<b>359</b>	<b>672</b>	<b>261</b>
<b>darunter öffentliche Schulen</b>									
2002/03	3 944	2 485	2 296	189	1 072	890	182	387	197
2003/04	4 023	2 540	2 380	160	1 105	912	193	378	183
2004/05	4 116	2 558	2 406	152	1 154	941	213	404	199
2005/06	4 163	2 574	2 401	173	1 176	929	247	413	223
2006/07	4 208	2 620	2 427	193	1 165	914	251	423	206
2007/08	4 255	2 700	2 498	202	1 115	883	232	440	202
2008/09	4 375	2 770	2 556	214	1 186	922	264	419	207
2009/10	4 458	2 808	2 568	240	1 143	896	247	507	252
2010/11	4 587	2 882	2 622	260	1 197	903	294	508	253
<b>2011/12</b>	<b>4 635</b>	<b>2 885</b>	<b>2 632</b>	<b>253</b>	<b>1 207</b>	<b>932</b>	<b>275</b>	<b>543</b>	<b>261</b>

Noch: 1. Schulen insgesamt

1.2 Erteilte Unterrichtsstunden in berufsbildenden Schulen 2002/03 - 2011/12

Schuljahr	Zahl der von Lehrerinnen/Lehrern wöchentlich erteilten Unterrichtsstunden								
	insgesamt	Vollzeitbeschäftigte			Teilzeitbeschäftigte			stundenweise Beschäftigte	
		zu-sammen	davon		zu-sammen	davon		zu-sammen	darunter Beamte im Vorbereitungs-dienst
			Beamte	Ange-stellte		Beamte	Ange-stellte		
<b>Öffentliche und private Schulen</b>									
2002/03	78 131	56 836	51 260	5 576	17 271	13 736	3 535	4 024	1 909
2003/04	79 143	58 154	53 023	5 131	17 230	13 529	3 701	3 759	1 717
2004/05	79 585	58 543	53 778	4 765	17 298	13 680	3 618	3 744	1 932
2005/06	80 512	58 716	53 386	5 330	17 791	13 598	4 193	4 005	2 367
2006/07	82 212	59 945	54 209	5 736	18 218	13 798	4 420	4 049	2 199
2007/08	84 562	62 310	56 118	6 192	17 717	13 731	3 986	4 535	2 134
2008/09	86 588	63 318	56 810	6 508	19 143	14 428	4 715	4 127	2 172
2009/10	86 783	63 082	56 067	7 015	18 601	14 090	4 511	5 100	2 674
2010/11	89 498	64 821	57 288	7 533	20 032	14 538	5 494	4 645	2 555
<b>2011/12</b>	<b>90 418</b>	<b>65 119</b>	<b>57 845</b>	<b>7 274</b>	<b>20 107</b>	<b>14 930</b>	<b>5 177</b>	<b>5 192</b>	<b>2 632</b>
<b>darunter öffentliche Schulen</b>									
2002/03	74 516	55 395	51 172	4 223	16 303	13 721	2 582	2 818	1 898
2003/04	75 502	56 604	52 926	3 678	16 222	13 514	2 708	2 676	1 700
2004/05	76 733	57 259	53 697	3 562	16 484	13 664	2 820	2 990	1 915
2005/06	77 613	57 421	53 299	4 122	16 840	13 585	3 255	3 352	2 346
2006/07	79 151	58 547	54 132	4 415	17 267	13 780	3 487	3 337	2 191
2007/08	81 398	60 789	56 039	4 750	16 986	13 692	3 294	3 623	2 134
2008/09	83 328	61 751	56 695	5 056	18 168	14 390	3 778	3 409	2 172
2009/10	83 438	61 542	55 938	5 604	17 558	14 073	3 485	4 338	2 674
2010/11	86 086	63 243	57 176	6 067	18 791	14 528	4 263	4 052	2 555
<b>2011/12</b>	<b>86 971</b>	<b>63 471</b>	<b>57 712</b>	<b>5 759</b>	<b>18 927</b>	<b>14 920</b>	<b>4 007</b>	<b>4 573</b>	<b>2 628</b>

Noch: 1. Schulen insgesamt

1.3 Lehrerinnen und Lehrer in berufsbildenden Schulen im Schuljahr 2011/12

KREISFREIE STADT  Kreis	Zahl der Lehrer/-innen nach Beschäftigungsumfang und Dienststellung								
	ins- gesamt	Vollzeitbeschäftigte			Teilzeitbeschäftigte			stundenweise Beschäftigte	
		zu- sammen	davon		zu- sammen	davon		zu- sammen	darunter Beamte im Vor- berei- tungs- dienst
			Beamte	Ange- stellte		Beamte	Ange- stellte		
<b>Öffentliche und private Schulen</b>									
FLENSBURG	362	242	218	24	76	53	23	44	20
KIEL	722	399	348	51	195	134	61	128	44
LÜBECK	713	427	385	42	196	119	77	90	43
NEUMÜNSTER	408	200	175	25	137	97	40	71	27
Dithmarschen	191	127	114	13	46	30	16	18	7
Herzogtum Lauenburg	194	138	134	4	35	32	3	21	3
Nordfriesland	347	220	198	22	83	67	16	44	19
Ostholstein	305	212	197	15	52	41	11	41	11
Pinneberg	326	190	166	24	100	79	21	36	19
Plön	155	82	72	10	38	24	14	35	13
Rendsburg-Eckernförde	315	198	181	17	80	63	17	37	17
Schleswig-Flensburg	220	129	110	19	78	57	21	13	9
Segeberg	284	162	150	12	73	56	17	49	13
Steinburg	202	127	92	35	47	34	13	28	9
Stormarn	171	99	94	5	55	46	9	17	7
<b>Schleswig-Holstein</b>	<b>4 915</b>	<b>2 952</b>	<b>2 634</b>	<b>318</b>	<b>1 291</b>	<b>932</b>	<b>359</b>	<b>672</b>	<b>261</b>
dagegen 2010/11	4 867	2 946	2 623	323	1 283	903	380	638	253
<b>darunter öffentliche Schulen</b>									
FLENSBURG	362	242	218	24	76	53	23	44	20
KIEL	604	371	346	25	162	134	28	71	44
LÜBECK	652	414	385	29	167	119	48	71	43
NEUMÜNSTER	375	195	175	20	134	97	37	46	27
Dithmarschen	191	127	114	13	46	30	16	18	7
Herzogtum Lauenburg	194	138	134	4	35	32	3	21	3
Nordfriesland	347	220	198	22	83	67	16	44	19
Ostholstein	305	212	197	15	52	41	11	41	11
Pinneberg	304	186	166	20	93	79	14	25	19
Plön	139	82	72	10	36	24	12	21	13
Rendsburg-Eckernförde	309	197	181	16	75	63	12	37	17
Schleswig-Flensburg	220	129	110	19	78	57	21	13	9
Segeberg	284	162	150	12	73	56	17	49	13
Steinburg	178	111	92	19	42	34	8	25	9
Stormarn	171	99	94	5	55	46	9	17	7
<b>Schleswig-Holstein</b>	<b>4 635</b>	<b>2 885</b>	<b>2 632</b>	<b>253</b>	<b>1 207</b>	<b>932</b>	<b>275</b>	<b>543</b>	<b>261</b>
dagegen 2010/11	4 587	2 882	2 622	260	1 197	903	294	508	253

Noch: 1. Schulen insgesamt

1.4 Erteilte Unterrichtsstunden in berufsbildenden Schulen im Schuljahr 2011/12

KREISFREIE STADT  Kreis	Zahl der von Lehrerinnen/Lehrern wöchentlich erteilten Unterrichtsstunden								
	ins- gesamt	Vollzeitbeschäftigte			Teilzeitbeschäftigte			stundenweise Beschäftigte	
		zu- sammen	davon		zu- sammen	davon		zu- sammen	darunter Beamte im Vor- berei- tungs- dienst
			Beamte	Ange- stellte		Beamte	Ange- stellte		
<b>Öffentliche und private Schulen</b>									
FLENSBURG	6 844	5 278	4 731	547	1 206	831	375	360	195
KIEL	12 097	8 438	7 339	1 099	2 745	1 950	795	914	408
LÜBECK	13 245	9 525	8 554	971	2 991	1 873	1 118	729	437
NEUMÜNSTER	7 043	4 306	3 728	578	2 241	1 743	498	496	291
Dithmarschen	3 639	2 800	2 476	324	689	455	234	150	68
Herzogtum Lauenburg	3 889	3 148	3 054	94	575	521	54	166	29
Nordfriesland	6 638	4 989	4 455	534	1 296	1 082	214	353	180
Ostholstein	6 018	4 832	4 482	350	873	692	181	313	113
Pinneberg	6 090	4 327	3 812	515	1 491	1 184	307	272	182
Plön	2 679	1 795	1 560	235	612	394	218	272	141
Rendsburg-Eckernförde	5 773	4 261	3 933	328	1 185	973	212	327	190
Schleswig-Flensburg	4 137	2 777	2 366	411	1 240	927	313	120	97
Segeberg	5 228	3 615	3 343	272	1 242	970	272	371	130
Steinburg	3 920	2 872	1 982	890	823	606	217	225	100
Stormarn	3 178	2 156	2 031	125	898	729	169	124	71
<b>Schleswig-Holstein</b>	<b>90 418</b>	<b>65 119</b>	<b>57 846</b>	<b>7 273</b>	<b>20 107</b>	<b>14 930</b>	<b>5 177</b>	<b>5 192</b>	<b>2 632</b>
dagegen 2010/11	89 498	64 821	57 288	7 533	20 032	14 538	5 494	4 645	2 555
<b>darunter öffentliche Schulen</b>									
FLENSBURG	6 844	5 278	4 731	547	1 206	831	375	360	195
KIEL	10 698	7 727	7 209	518	2 312	1 940	372	659	408
LÜBECK	12 364	9 222	8 554	668	2 545	1 873	672	597	437
NEUMÜNSTER	6 812	4 184	3 727	457	2 212	1 743	469	416	291
Dithmarschen	3 639	2 800	2 476	324	689	455	234	150	68
Herzogtum Lauenburg	3 889	3 148	3 054	94	575	521	54	166	29
Nordfriesland	6 638	4 989	4 455	534	1 296	1 082	214	353	180
Ostholstein	6 018	4 832	4 482	350	873	692	181	313	113
Pinneberg	5 881	4 248	3 812	436	1 405	1 184	221	228	182
Plön	2 550	1 792	1 557	235	574	394	180	184	141
Rendsburg-Eckernförde	5 701	4 245	3 933	312	1 129	973	156	327	190
Schleswig-Flensburg	4 137	2 777	2 366	411	1 240	927	313	120	97
Segeberg	5 228	3 615	3 343	272	1 242	970	272	371	130
Steinburg	3 394	2 457	1 982	475	732	606	126	205	100
Stormarn	3 178	2 156	2 031	125	898	729	169	124	71
<b>Schleswig-Holstein</b>	<b>86 971</b>	<b>63 470</b>	<b>57 712</b>	<b>5 758</b>	<b>18 928</b>	<b>14 920</b>	<b>4 008</b>	<b>4 573</b>	<b>2 632</b>
dagegen 2010/11	86 085	63 243	57 176	6 067	18 791	14 528	4 263	4 051	2 555

## 2. Berufsschulen

### 2.1 Lehrerinnen und Lehrer im Schuljahr 2011/12

KREISFREIE STADT Kreis	Zahl der Lehrer/-innen nach Beschäftigungsumfang und Dienststellung								
	ins- gesamt	Vollzeitbeschäftigte			Teilzeitbeschäftigte			stundenweise Beschäftigte	
		zu- sammen	davon		zu- sammen	davon		zu- sammen	darunter Beamte im Vor- berei- tungs- dienst
			Beamte	Ange- stellte		Beamte	Ange- stellte		
<b>Öffentliche und private Schulen</b>									
FLENSBURG	151	117	108	9	21	16	5	13	8
KIEL	296	218	206	12	48	39	9	30	22
LÜBECK	386	250	237	13	90	61	29	46	30
NEUMÜNSTER	192	118	106	12	51	40	11	23	13
Dithmarschen	120	89	82	7	19	16	3	12	4
Herzogtum Lauenburg	88	64	63	1	15	15	–	9	2
Nordfriesland	198	134	121	13	38	33	5	26	10
Ostholstein	173	128	123	5	24	22	2	21	5
Pinneberg	179	121	110	11	50	44	6	8	8
Plön	46	29	25	4	9	7	2	8	5
Rendsburg-Eckernförde	181	118	106	12	34	30	4	29	14
Schleswig-Flensburg	101	64	53	11	29	19	10	8	6
Segeberg	152	90	86	4	38	31	7	24	6
Steinburg	101	67	60	7	21	18	3	13	5
Stormarn	95	63	61	2	22	20	2	10	2
<b>Schleswig-Holstein</b>	<b>2 459</b>	<b>1 670</b>	<b>1 547</b>	<b>123</b>	<b>509</b>	<b>411</b>	<b>98</b>	<b>280</b>	<b>140</b>
dagegen 2010/11	2 446	1 672	1 534	138	489	380	109	285	149
<b>darunter öffentliche Schulen</b>									
FLENSBURG	151	117	108	9	21	16	5	13	8
KIEL	296	218	206	12	48	39	9	30	22
LÜBECK	386	250	237	13	90	61	29	46	30
NEUMÜNSTER	192	118	106	12	51	40	11	23	13
Dithmarschen	120	89	82	7	19	16	3	12	4
Herzogtum Lauenburg	88	64	63	1	15	15	–	9	2
Nordfriesland	198	134	121	13	38	33	5	26	10
Ostholstein	173	128	123	5	24	22	2	21	5
Pinneberg	179	121	110	11	50	44	6	8	8
Plön	46	29	25	4	9	7	2	8	5
Rendsburg-Eckernförde	181	118	106	12	34	30	4	29	14
Schleswig-Flensburg	101	64	53	11	29	19	10	8	6
Segeberg	152	90	86	4	38	31	7	24	6
Steinburg	101	67	60	7	21	18	3	13	5
Stormarn	95	63	61	2	22	20	2	10	2
<b>Schleswig-Holstein</b>	<b>2 459</b>	<b>1 670</b>	<b>1 547</b>	<b>123</b>	<b>509</b>	<b>411</b>	<b>98</b>	<b>280</b>	<b>140</b>
dagegen 2010/11	2 446	1 672	1 534	138	489	380	109	285	149



Noch: 2. Berufsschulen

2.2 Erteilte Unterrichtsstunden im Schuljahr 2011/12

KREISFREIE STADT Kreis	Zahl der Lehrer/-innen nach Beschäftigungsumfang und Dienststellung								
	ins- gesamt	Vollzeitbeschäftigte			Teilzeitbeschäftigte			stundenweise Beschäftigte	
		zu- sammen	davon		zu- sammen	davon		zu- sammen	darunter Beamte im Vor- berei- tungs- dienst
			Beamte	Ange- stellte		Beamte	Ange- stellte		
<b>Öffentliche und private Schulen</b>									
FLENSBURG	2 780	2 335	2 127	208	317	222	95	128	91
KIEL	5 318	4 362	4 096	266	714	581	133	242	162
LÜBECK	6 897	5 214	4 877	337	1 331	957	374	352	272
NEUMÜNSTER	3 226	2 281	2 029	252	758	609	149	187	122
Dithmarschen	2 017	1 695	1 547	148	236	178	58	86	32
Herzogtum Lauenburg	1 605	1 331	1 301	30	199	185	14	75	16
Nordfriesland	3 499	2 729	2 421	308	569	494	75	201	86
Ostholstein	3 233	2 702	2 579	123	394	362	32	137	50
Pinneberg	3 514	2 684	2 413	271	745	635	110	85	85
Plön	906	658	565	93	180	121	59	68	56
Rendsburg-Eckernförde	2 976	2 323	2 110	213	435	380	55	218	130
Schleswig-Flensburg	1 761	1 228	1 032	196	470	340	130	63	53
Segeberg	2 604	1 886	1 779	107	551	455	96	167	57
Steinburg	1 715	1 303	1 142	161	316	272	44	96	51
Stormarn	1 744	1 292	1 258	34	379	323	56	73	29
<b>Schleswig-Holstein</b>	<b>43 795</b>	<b>34 023</b>	<b>31 276</b>	<b>2 747</b>	<b>7 594</b>	<b>6 114</b>	<b>1 480</b>	<b>2 178</b>	<b>1 292</b>
dagegen 2010/11	43 566	33 993	31 141	2 852	7 422	5 849	1 573	2 151	1 395
<b>darunter öffentliche Schulen</b>									
FLENSBURG	2 780	2 335	2 127	208	317	222	95	128	91
KIEL	5 318	4 362	4 096	266	714	581	133	242	162
LÜBECK	6 897	5 214	4 877	337	1 331	957	374	352	272
NEUMÜNSTER	3 226	2 281	2 029	252	758	609	149	187	122
Dithmarschen	2 017	1 695	1 547	148	236	178	58	86	32
Herzogtum Lauenburg	1 605	1 331	1 301	30	199	185	14	75	16
Nordfriesland	3 499	2 729	2 421	308	569	494	75	201	86
Ostholstein	3 233	2 702	2 579	123	394	362	32	137	50
Pinneberg	3 514	2 684	2 413	271	745	635	110	85	85
Plön	906	658	565	93	180	121	59	68	56
Rendsburg-Eckernförde	2 976	2 323	2 110	213	435	380	55	218	130
Schleswig-Flensburg	1 761	1 228	1 032	196	470	340	130	63	53
Segeberg	2 604	1 886	1 779	107	551	455	96	167	57
Steinburg	1 715	1 303	1 142	161	316	272	44	96	51
Stormarn	1 744	1 292	1 258	34	379	323	56	73	29
<b>Schleswig-Holstein</b>	<b>43 795</b>	<b>34 023</b>	<b>31 276</b>	<b>2 747</b>	<b>7 594</b>	<b>6 114</b>	<b>1 480</b>	<b>2 178</b>	<b>1 292</b>
dagegen 2010/11	43 566	33 993	31 141	2 852	7 422	5 849	1 573	2 151	1 395

### 3. Berufsfachschulen

#### 3.1 Lehrerinnen und Lehrer im Schuljahr 2011/12

KREISFREIE STADT Kreis	Zahl der Lehrer/-innen nach Beschäftigungsumfang und Dienststellung								
	ins- gesamt	Vollzeitbeschäftigte			Teilzeitbeschäftigte			stundenweise Beschäftigte	
		zu- sammen	davon		zu- sammen	davon		zu- sammen	darunter Beamte im Vor- berei- tungs- dienst
			Beamte	Ange- stellte		Beamte	Ange- stellte		
<b>Öffentliche und private Schulen</b>									
FLensburg	78	44	41	3	27	19	8	7	4
KIEL	161	79	66	13	53	38	15	29	13
LÜBECK	160	85	69	16	51	27	24	24	6
NEUMÜNSTER	64	25	21	4	31	22	9	8	4
Dithmarschen	30	16	14	2	13	8	5	1	–
Herzogtum Lauenburg	56	35	34	1	16	13	3	5	–
Nordfriesland	83	48	42	6	25	17	8	10	5
Ostholstein	66	39	33	6	13	9	4	14	5
Pinneberg	92	41	34	7	31	20	11	20	4
Plön	63	29	26	3	16	7	9	18	3
Rendsburg-Eckernförde	64	35	34	1	22	17	5	7	3
Schleswig-Flensburg	54	27	24	3	24	17	7	3	2
Segeberg	77	43	38	5	18	13	5	16	5
Steinburg	65	41	16	25	14	9	5	10	4
Stormarn	50	24	22	2	21	16	5	5	5
<b>Schleswig-Holstein</b>	<b>1 163</b>	<b>611</b>	<b>514</b>	<b>97</b>	<b>375</b>	<b>252</b>	<b>123</b>	<b>177</b>	<b>63</b>
dagegen 2010/11	1 145	625	528	97	365	251	114	155	56
<b>darunter öffentliche Schulen</b>									
FLensburg	78	44	41	3	27	19	8	7	4
KIEL	136	72	66	6	46	38	8	18	13
LÜBECK	122	77	69	8	35	27	8	10	6
NEUMÜNSTER	64	25	21	4	31	22	9	8	4
Dithmarschen	30	16	14	2	13	8	5	1	–
Herzogtum Lauenburg	56	35	34	1	16	13	3	5	–
Nordfriesland	83	48	42	6	25	17	8	10	5
Ostholstein	66	39	33	6	13	9	4	14	5
Pinneberg	70	37	34	3	24	20	4	9	4
Plön	47	29	26	3	14	7	7	4	3
Rendsburg-Eckernförde	64	35	34	1	22	17	5	7	3
Schleswig-Flensburg	54	27	24	3	24	17	7	3	2
Segeberg	77	43	38	5	18	13	5	16	5
Steinburg	49	27	16	11	13	9	4	9	4
Stormarn	50	24	22	2	21	16	5	5	5
<b>Schleswig-Holstein</b>	<b>1 046</b>	<b>578</b>	<b>514</b>	<b>64</b>	<b>342</b>	<b>252</b>	<b>90</b>	<b>126</b>	<b>63</b>
dagegen 2010/11	1 030	592	528	64	336	251	85	102	56

Noch: 3. Berufsfachschulen

3.2 Erteilte Unterrichtsstunden im Schuljahr 2011/12

KREISFREIE STADT Kreis	Zahl der Lehrer/-innen nach Beschäftigungsumfang und Dienststellung								
	ins- gesamt	Vollzeitbeschäftigte			Teilzeitbeschäftigte			stundenweise Beschäftigte	
		zu- sammen	davon		zu- sammen	davon		zu- sammen	darunter Beamte im Vor- berei- tungs- dienst
			Beamte	Ange- stellte		Beamte	Ange- stellte		
<b>Öffentliche und private Schulen</b>									
FLENSBURG	1 651	1 157	1 045	112	429	297	132	65	45
KIEL	2 808	1 823	1 484	339	761	557	204	224	112
LÜBECK	3 155	2 111	1 728	383	834	388	446	210	82
NEUMÜNSTER	1 419	739	655	84	574	435	139	106	71
Dithmarschen	730	489	403	86	226	136	90	15	7
Herzogtum Lauenburg	1 188	890	854	36	262	224	38	36	–
Nordfriesland	1 673	1 217	1 068	149	367	257	110	89	52
Ostholstein	1 498	1 114	973	141	273	201	72	111	35
Pinneberg	1 564	997	845	152	437	305	132	130	50
Plön	971	619	561	58	218	110	108	134	42
Rendsburg-Eckernförde	1 374	872	819	53	432	339	93	70	33
Schleswig-Flensburg	965	566	480	86	370	256	114	29	20
Segeberg	1 401	913	812	101	354	250	104	134	48
Steinburg	1 455	1 111	473	638	264	173	91	80	38
Stormarn	848	481	424	57	326	232	94	41	41
<b>Schleswig-Holstein</b>	<b>22 700</b>	<b>15 099</b>	<b>12 624</b>	<b>2 475</b>	<b>6 127</b>	<b>4 160</b>	<b>1 967</b>	<b>1 474</b>	<b>676</b>
dagegen 2010/11	22 632	15 293	12 679	2 614	6 139	4 238	1 901	1 200	603
<b>darunter öffentliche Schulen</b>									
FLENSBURG	1 651	1 157	1 045	112	429	297	132	65	45
KIEL	2 457	1 612	1 484	128	671	551	120	174	112
LÜBECK	2 554	1 901	1 728	173	535	388	147	118	82
NEUMÜNSTER	1 419	739	655	84	574	435	139	106	71
Dithmarschen	730	489	403	86	226	136	90	15	7
Herzogtum Lauenburg	1 188	890	854	36	262	224	38	36	–
Nordfriesland	1 673	1 217	1 068	149	367	257	110	89	52
Ostholstein	1 498	1 114	973	141	273	201	72	111	35
Pinneberg	1 355	918	845	73	351	305	46	86	50
Plön	842	616	558	58	180	110	70	46	42
Rendsburg-Eckernförde	1 340	864	819	45	406	339	67	70	33
Schleswig-Flensburg	965	566	480	86	370	256	114	29	20
Segeberg	1 401	913	812	101	354	250	104	134	48
Steinburg	1 040	724	473	251	244	173	71	72	38
Stormarn	848	481	424	57	326	232	94	41	41
<b>Schleswig-Holstein</b>	<b>20 961</b>	<b>14 201</b>	<b>12 621</b>	<b>1 580</b>	<b>5 568</b>	<b>4 154</b>	<b>1 414</b>	<b>1 192</b>	<b>676</b>
dagegen 2010/11	21 023	14 428	12 668	1 760	5 651	4 232	1 419	944	603

## 4. Berufsoberschulen

### 4.1 Lehrerinnen und Lehrer im Schuljahr 2011/12

KREISFREIE STADT Kreis	Zahl der Lehrer/-innen nach Beschäftigungsumfang und Dienststellung								
	ins- gesamt	Vollzeitbeschäftigte			Teilzeitbeschäftigte			stundenweise Beschäftigte	
		zu- sammen	davon		zu- sammen	davon		zu- sammen	darunter Beamte im Vor- berei- tungs- dienst
			Beamte	Ange- stellte		Beamte	Ange- stellte		
<b>Öffentliche und private Schulen</b>									
FLensburg	3	2	2	-	-	-	-	1	1
KIEL	18	9	9	-	7	7	-	2	-
LÜBECK	9	5	4	1	4	2	2	-	-
NEUMÜNSTER	6	4	4	-	2	1	1	-	-
Dithmarschen	-	-	-	-	-	-	-	-	-
Herzogtum Lauenburg	-	-	-	-	-	-	-	-	-
Nordfriesland	-	-	-	-	-	-	-	-	-
Ostholstein	-	-	-	-	-	-	-	-	-
Pinneberg	4	1	1	-	3	3	-	-	-
Plön	-	-	-	-	-	-	-	-	-
Rendsburg-Eckernförde	3	3	3	-	-	-	-	-	-
Schleswig-Flensburg	-	-	-	-	-	-	-	-	-
Segeberg	-	-	-	-	-	-	-	-	-
Steinburg	1	1	1	-	-	-	-	-	-
Stormarn	2	-	-	-	2	2	-	-	-
<b>Schleswig-Holstein</b>	<b>46</b>	<b>25</b>	<b>24</b>	<b>1</b>	<b>18</b>	<b>15</b>	<b>3</b>	<b>3</b>	<b>1</b>
dagegen 2010/11	43	23	21	2	17	12	5	3	-
<b>darunter öffentliche Schulen</b>									
FLensburg	3	2	2	-	-	-	-	1	1
KIEL	18	9	9	-	7	7	-	2	-
LÜBECK	8	5	4	1	3	2	1	-	-
NEUMÜNSTER	6	4	4	-	2	1	1	-	-
Dithmarschen	-	-	-	-	-	-	-	-	-
Herzogtum Lauenburg	-	-	-	-	-	-	-	-	-
Nordfriesland	-	-	-	-	-	-	-	-	-
Ostholstein	-	-	-	-	-	-	-	-	-
Pinneberg	4	1	1	-	3	3	-	-	-
Plön	-	-	-	-	-	-	-	-	-
Rendsburg-Eckernförde	3	3	3	-	-	-	-	-	-
Schleswig-Flensburg	-	-	-	-	-	-	-	-	-
Segeberg	-	-	-	-	-	-	-	-	-
Steinburg	1	1	1	-	-	-	-	-	-
Stormarn	2	-	-	-	2	2	-	-	-
<b>Schleswig-Holstein</b>	<b>45</b>	<b>25</b>	<b>24</b>	<b>1</b>	<b>17</b>	<b>15</b>	<b>2</b>	<b>3</b>	<b>1</b>
dagegen 2010/11	42	23	21	2	16	12	4	3	-

Noch: 4. Berufsoberschulen

4.2 Erteilte Unterrichtsstunden im Schuljahr 2011/12

KREISFREIE STADT Kreis	Zahl der Lehrer/-innen nach Beschäftigungsumfang und Dienststellung								
	ins- gesamt	Vollzeitbeschäftigte			Teilzeitbeschäftigte			stundenweise Beschäftigte	
		zu- sammen	davon		zu- sammen	davon		zu- sammen	darunter Beamte im Vor- berei- tungs- dienst
			Beamte	Ange- stellte		Beamte	Ange- stellte		
<b>Öffentliche und private Schulen</b>									
FLENSBURG	155	130	114	16	16	10	6	9	9
KIEL	301	182	182	–	96	89	7	23	11
LÜBECK	274	210	202	8	64	40	24	–	–
NEUMÜNSTER	79	56	56	–	23	18	5	–	–
Dithmarschen	–	–	–	–	–	–	–	–	–
Herzogtum Lauenburg	–	–	–	–	–	–	–	–	–
Nordfriesland	–	–	–	–	–	–	–	–	–
Ostholstein	–	–	–	–	–	–	–	–	–
Pinneberg	61	29	24	5	32	32	–	–	–
Plön	38	38	29	9	–	–	–	–	–
Rendsburg-Eckernförde	66	53	53	–	13	9	4	–	–
Schleswig-Flensburg	–	–	–	–	–	–	–	–	–
Segeberg	–	–	–	–	–	–	–	–	–
Steinburg	60	37	37	–	23	19	4	–	–
Stormarn	34	22	22	–	12	12	–	–	–
<b>Schleswig-Holstein</b>	<b>1 068</b>	<b>757</b>	<b>719</b>	<b>38</b>	<b>279</b>	<b>229</b>	<b>50</b>	<b>32</b>	<b>20</b>
dagegen 2010/11	1 017	754	688	67	226	174	52	37	24
<b>darunter öffentliche Schulen</b>									
FLENSBURG	155	130	114	16	16	10	6	9	9
KIEL	301	182	182	–	96	89	7	23	11
LÜBECK	312	226	202	24	80	40	40	6	–
NEUMÜNSTER	79	56	56	–	23	18	5	–	–
Dithmarschen	–	–	–	–	–	–	–	–	–
Herzogtum Lauenburg	–	–	–	–	–	–	–	–	–
Nordfriesland	–	–	–	–	–	–	–	–	–
Ostholstein	–	–	–	–	–	–	–	–	–
Pinneberg	61	29	24	5	32	32	–	–	–
Plön	38	38	29	9	–	–	–	–	–
Rendsburg-Eckernförde	66	53	53	–	13	9	4	–	–
Schleswig-Flensburg	–	–	–	–	–	–	–	–	–
Segeberg	–	–	–	–	–	–	–	–	–
Steinburg	60	37	37	–	23	19	4	–	–
Stormarn	34	22	22	–	12	12	–	–	–
<b>Schleswig-Holstein</b>	<b>1 106</b>	<b>773</b>	<b>719</b>	<b>54</b>	<b>295</b>	<b>229</b>	<b>66</b>	<b>38</b>	<b>20</b>
dagegen 2010/11	984	732	687	45	215	174	41	37	24

## 5. Fachoberschulen

### 5.1 Lehrerinnen und Lehrer im Schuljahr 2011/12

KREISFREIE STADT Kreis	Zahl der Lehrer/-innen nach Beschäftigungsumfang und Dienststellung								
	ins- gesamt	Vollzeitbeschäftigte			Teilzeitbeschäftigte			stundenweise Beschäftigte	
		zu- sammen	davon		zu- sammen	davon		zu- sammen	darunter Beamte im Vor- berei- tungs- dienst
			Beamte	Ange- stellte		Beamte	Ange- stellte		
<b>Öffentliche und private Schulen</b>									
FLensburg	11	2	2	–	6	5	1	3	3
KIEL	19	7	6	1	10	8	2	2	–
LÜBECK	7	3	3	–	2	–	2	2	2
NEUMÜNSTER	1	–	–	–	1	–	1	–	–
Dithmarschen	–	–	–	–	–	–	–	–	–
Herzogtum Lauenburg	3	3	3	–	–	–	–	–	–
Nordfriesland	2	1	1	–	1	1	–	–	–
Ostholstein	2	2	2	–	–	–	–	–	–
Pinneberg	–	–	–	–	–	–	–	–	–
Plön	–	–	–	–	–	–	–	–	–
Rendsburg-Eckernförde	8	7	7	–	1	1	–	–	–
Schleswig-Flensburg	3	2	2	–	1	1	–	–	–
Segeberg	7	3	3	–	2	–	2	2	–
Steinburg	5	3	3	–	2	1	1	–	–
Stormarn	–	–	–	–	–	–	–	–	–
<b>Schleswig-Holstein</b>	<b>68</b>	<b>33</b>	<b>32</b>	<b>1</b>	<b>26</b>	<b>17</b>	<b>9</b>	<b>9</b>	<b>5</b>
dagegen 2010/11	51	27	27	–	15	9	6	9	3
<b>darunter öffentliche Schulen</b>									
FLensburg	11	2	2	–	6	5	1	3	3
KIEL	19	7	6	1	10	8	2	2	–
LÜBECK	7	3	3	–	2	–	2	2	2
NEUMÜNSTER	1	–	–	–	1	–	1	–	–
Dithmarschen	–	–	–	–	–	–	–	–	–
Herzogtum Lauenburg	3	3	3	–	–	–	–	–	–
Nordfriesland	2	1	1	–	1	1	–	–	–
Ostholstein	2	2	2	–	–	–	–	–	–
Pinneberg	–	–	–	–	–	–	–	–	–
Plön	–	–	–	–	–	–	–	–	–
Rendsburg-Eckernförde	8	7	7	–	1	1	–	–	–
Schleswig-Flensburg	3	2	2	–	1	1	–	–	–
Segeberg	7	3	3	–	2	–	2	2	–
Steinburg	5	3	3	–	2	1	1	–	–
Stormarn	–	–	–	–	–	–	–	–	–
<b>Schleswig-Holstein</b>	<b>68</b>	<b>33</b>	<b>32</b>	<b>1</b>	<b>26</b>	<b>17</b>	<b>9</b>	<b>9</b>	<b>5</b>
dagegen 2010/11	51	27	27	–	15	9	6	9	3

Noch: 5. Fachoberschulen

5.2 Erteilte Unterrichtsstunden im Schuljahr 2011/12

KREISFREIE STADT Kreis	Zahl der Lehrer/-innen nach Beschäftigungsumfang und Dienststellung								
	ins- gesamt	Vollzeitbeschäftigte			Teilzeitbeschäftigte			stundenweise Beschäftigte	
		zu- sammen	davon		zu- sammen	davon		zu- sammen	darunter Beamte im Vor- berei- tungs- dienst
			Beamte	Ange- stellte		Beamte	Ange- stellte		
<b>Öffentliche und private Schulen</b>									
FLENSBURG	191	115	107	8	64	50	14	12	12
KIEL	370	229	219	10	104	92	12	37	16
LÜBECK	233	137	131	6	66	36	30	30	30
NEUMÜNSTER	101	53	49	4	44	36	8	4	2
Dithmarschen	63	57	45	12	6	6	–	–	–
Herzogtum Lauenburg	77	66	66	–	11	11	–	–	–
Nordfriesland	76	61	55	6	13	13	–	2	2
Ostholstein	73	65	63	2	6	4	2	2	2
Pinneberg	107	68	60	8	31	31	–	8	8
Plön	–	–	–	–	–	–	–	–	–
Rendsburg-Eckernförde	253	187	177	10	54	52	2	12	10
Schleswig-Flensburg	64	44	42	2	18	18	–	2	2
Segeberg	101	75	67	8	18	2	16	8	2
Steinburg	85	69	63	6	16	12	4	–	–
Stormarn	46	46	46	–	–	–	–	–	–
<b>Schleswig-Holstein</b>	<b>1 840</b>	<b>1 272</b>	<b>1 190</b>	<b>82</b>	<b>451</b>	<b>363</b>	<b>88</b>	<b>117</b>	<b>86</b>
dagegen 2010/11	1 870	1 373	1 283	90	411	314	97	86	49
<b>darunter öffentliche Schulen</b>									
FLENSBURG	191	115	107	8	64	50	14	12	12
KIEL	370	229	219	10	104	92	12	37	16
LÜBECK	233	137	131	6	66	36	30	30	30
NEUMÜNSTER	101	53	49	4	44	36	8	4	2
Dithmarschen	63	57	45	12	6	6	–	–	–
Herzogtum Lauenburg	77	66	66	–	11	11	–	–	–
Nordfriesland	76	61	55	6	13	13	–	2	2
Ostholstein	73	65	63	2	6	4	2	2	2
Pinneberg	107	68	60	8	31	31	–	8	8
Plön	–	–	–	–	–	–	–	–	–
Rendsburg-Eckernförde	253	187	177	10	54	52	2	12	10
Schleswig-Flensburg	64	44	42	2	18	18	–	2	2
Segeberg	101	75	67	8	18	2	16	8	2
Steinburg	85	69	63	6	16	12	4	–	–
Stormarn	46	46	46	–	–	–	–	–	–
<b>Schleswig-Holstein</b>	<b>1 840</b>	<b>1 272</b>	<b>1 190</b>	<b>82</b>	<b>451</b>	<b>363</b>	<b>88</b>	<b>117</b>	<b>86</b>
dagegen 2010/11	1 842	1 366	1 283	83	390	314	76	86	49

## 6. BeruflichesGymnasium

### 6.1 Lehrerinnen und Lehrer im Schuljahr 2011/12

KREISFREIE STADT Kreis	Zahl der Lehrer/-innen nach Beschäftigungsumfang und Dienststellung								
	ins- gesamt	Vollzeitbeschäftigte			Teilzeitbeschäftigte			stundenweise Beschäftigte	
		zu- sammen	davon		zu- sammen	davon		zu- sammen	darunter Beamte im Vor- berei- tungs- dienst
			Beamte	Ange- stellte		Beamte	Ange- stellte		
<b>Öffentliche und private Schulen</b>									
FLENSBURG	64	46	42	4	13	9	4	5	3
KIEL	108	58	48	10	40	33	7	10	3
LÜBECK	96	57	47	10	28	19	9	11	4
NEUMÜNSTER	71	29	26	3	33	23	10	9	7
Dithmarschen	30	17	14	3	9	4	5	4	2
Herzogtum Lauenburg	32	24	23	1	3	3	–	5	1
Nordfriesland	44	23	21	2	16	13	3	5	3
Ostholstein	53	38	36	2	11	9	2	4	1
Pinneberg	37	17	14	3	14	11	3	6	6
Plön	31	18	16	2	9	7	2	4	3
Rendsburg-Eckernförde	34	19	18	1	15	13	2	–	–
Schleswig-Flensburg	38	25	22	3	11	11	–	2	1
Segeberg	43	23	20	3	14	11	3	6	1
Steinburg	21	13	12	1	6	6	–	2	–
Stormarn	24	12	11	1	10	8	2	2	–
<b>Schleswig-Holstein</b>	<b>726</b>	<b>419</b>	<b>370</b>	<b>49</b>	<b>232</b>	<b>180</b>	<b>52</b>	<b>75</b>	<b>35</b>
dagegen 2010/11	738	405	362	43	261	196	65	72	35
<b>darunter öffentliche Schulen</b>									
FLENSBURG	64	46	42	4	13	9	4	5	3
KIEL	102	52	48	4	40	33	7	10	3
LÜBECK	85	54	47	7	25	19	6	6	4
NEUMÜNSTER	71	29	26	3	33	23	10	9	7
Dithmarschen	30	17	14	3	9	4	5	4	2
Herzogtum Lauenburg	32	24	23	1	3	3	–	5	1
Nordfriesland	44	23	21	2	16	13	3	5	3
Ostholstein	53	38	36	2	11	9	2	4	1
Pinneberg	37	17	14	3	14	11	3	6	6
Plön	31	18	16	2	9	7	2	4	3
Rendsburg-Eckernförde	34	19	18	1	15	13	2	–	–
Schleswig-Flensburg	38	25	22	3	11	11	–	2	1
Segeberg	43	23	20	3	14	11	3	6	1
Steinburg	21	13	12	1	6	6	–	2	–
Stormarn	24	12	11	1	10	8	2	2	–
<b>Schleswig-Holstein</b>	<b>709</b>	<b>410</b>	<b>370</b>	<b>40</b>	<b>229</b>	<b>180</b>	<b>49</b>	<b>70</b>	<b>35</b>
dagegen 2010/11	718	397	362	35	253	196	57	68	35



Noch: 6. Berufliches Gymnasium

6.2 Erteilte Unterrichtsstunden im Schuljahr 2011/12

KREISFREIE STADT Kreis	Zahl der Lehrer/-innen nach Beschäftigungsumfang und Dienststellung								
	ins- gesamt	Vollzeitbeschäftigte			Teilzeitbeschäftigte			stundenweise Beschäftigte	
		zu- sammen	davon		zu- sammen	davon		zu- sammen	darunter Beamte im Vor- berei- tungs- dienst
			Beamte	Ange- stellte		Beamte	Ange- stellte		
<b>Öffentliche und private Schulen</b>									
FLENSBURG	1 192	908	855	53	231	173	58	53	30
KIEL	1 822	1 152	974	178	565	482	83	105	64
LÜBECK	1 665	1 150	984	166	432	303	129	83	38
NEUMÜNSTER	1 321	673	607	66	546	451	95	102	83
Dithmarschen	599	412	362	50	145	86	59	42	22
Herzogtum Lauenburg	776	665	645	20	69	69	–	42	13
Nordfriesland	988	678	625	53	272	244	28	38	26
Ostholstein	1 023	834	780	54	141	104	37	48	26
Pinneberg	583	352	317	35	199	154	45	32	32
Plön	514	351	311	40	130	108	22	33	25
Rendsburg-Eckernförde	729	538	510	28	176	170	6	15	13
Schleswig-Flensburg	890	659	579	80	205	193	12	26	23
Segeberg	1 027	666	618	48	304	248	56	57	17
Steinburg	460	301	249	52	124	121	3	35	11
Stormarn	506	315	281	34	181	162	19	10	2
<b>Schleswig-Holstein</b>	<b>14 095</b>	<b>9 654</b>	<b>8 697</b>	<b>957</b>	<b>3 720</b>	<b>3 068</b>	<b>652</b>	<b>721</b>	<b>425</b>
dagegen 2010/11	13 607	9 249	8 316	933	3 724	2 968	756	634	395
<b>darunter öffentliche Schulen</b>									
FLENSBURG	1 192	908	855	53	231	173	58	53	30
KIEL	1 712	1 050	974	76	557	482	75	105	64
LÜBECK	1 541	1 107	984	123	385	303	82	49	38
NEUMÜNSTER	1 321	673	607	66	546	451	95	102	83
Dithmarschen	599	412	362	50	145	86	59	42	22
Herzogtum Lauenburg	776	665	645	20	69	69	–	42	13
Nordfriesland	988	678	625	53	272	244	28	38	26
Ostholstein	1 023	834	780	54	141	104	37	48	26
Pinneberg	583	352	317	35	199	154	45	32	32
Plön	514	351	311	40	130	108	22	33	25
Rendsburg-Eckernförde	729	538	510	28	176	170	6	15	13
Schleswig-Flensburg	890	659	579	80	205	193	12	26	23
Segeberg	1 027	666	618	48	304	248	56	57	17
Steinburg	460	301	249	52	124	121	3	35	11
Stormarn	506	315	281	34	181	162	19	10	2
<b>Schleswig-Holstein</b>	<b>13 861</b>	<b>9 509</b>	<b>8 697</b>	<b>812</b>	<b>3 665</b>	<b>3 068</b>	<b>597</b>	<b>687</b>	<b>425</b>
dagegen 2010/11	13 348	9 092	8 316	776	3 652	2 968	684	604	395

## 7. Fachschulen

### 7.1 Lehrerinnen und Lehrer im Schuljahr 2011/12

KREISFREIE STADT Kreis	Zahl der Lehrer/-innen nach Beschäftigungsumfang und Dienststellung								
	ins- gesamt	Vollzeitbeschäftigte			Teilzeitbeschäftigte			stundenweise Beschäftigte	
		zu- sammen	davon		zu- sammen	davon		zu- sammen	darunter Beamte im Vor- berei- tungs- dienst
			Beamte	Ange- stellte		Beamte	Ange- stellte		
<b>Öffentliche und private Schulen</b>									
FLensburg	55	31	23	8	9	4	5	15	1
KIEL	120	28	13	15	37	9	28	55	6
LÜBECK	55	27	25	2	21	10	11	7	1
NEUMÜNSTER	74	24	18	6	19	11	8	31	3
Dithmarschen	11	5	4	1	5	2	3	1	1
Herzogtum Lauenburg	15	12	11	1	1	1	–	2	–
Nordfriesland	20	14	13	1	3	3	–	3	1
Ostholstein	11	5	3	2	4	1	3	2	–
Pinneberg	14	10	7	3	2	1	1	2	1
Plön	15	6	5	1	4	3	1	5	2
Rendsburg-Eckernförde	25	16	13	3	8	2	6	1	–
Schleswig-Flensburg	24	11	9	2	13	9	4	–	–
Segeberg	5	3	3	–	1	1	–	1	1
Steinburg	9	2	–	2	4	–	4	3	–
Stormarn	–	–	–	–	–	–	–	–	–
<b>Schleswig-Holstein</b>	<b>453</b>	<b>194</b>	<b>147</b>	<b>47</b>	<b>131</b>	<b>57</b>	<b>74</b>	<b>128</b>	<b>17</b>
dagegen 2010/11	444	194	151	43	136	55	81	114	10
<b>darunter öffentliche Schulen</b>									
FLensburg	55	31	23	8	9	4	5	15	1
KIEL	33	13	11	2	11	9	2	9	6
LÜBECK	44	25	25	–	12	10	2	7	1
NEUMÜNSTER	41	19	18	1	16	11	5	6	3
Dithmarschen	11	5	4	1	5	2	3	1	1
Herzogtum Lauenburg	15	12	11	1	1	1	–	2	–
Nordfriesland	20	14	13	1	3	3	–	3	1
Ostholstein	11	5	3	2	4	1	3	2	–
Pinneberg	14	10	7	3	2	1	1	2	1
Plön	15	6	5	1	4	3	1	5	2
Rendsburg-Eckernförde	19	15	13	2	3	2	1	1	–
Schleswig-Flensburg	24	11	9	2	13	9	4	–	–
Segeberg	5	3	3	–	1	1	–	1	1
Steinburg	1	–	–	–	–	–	–	1	–
Stormarn	–	–	–	–	–	–	–	–	–
<b>Schleswig-Holstein</b>	<b>308</b>	<b>169</b>	<b>145</b>	<b>24</b>	<b>84</b>	<b>57</b>	<b>27</b>	<b>55</b>	<b>17</b>
dagegen 2010/11	300	171	150	21	88	55	33	41	10

Noch: 7. Fachschulen

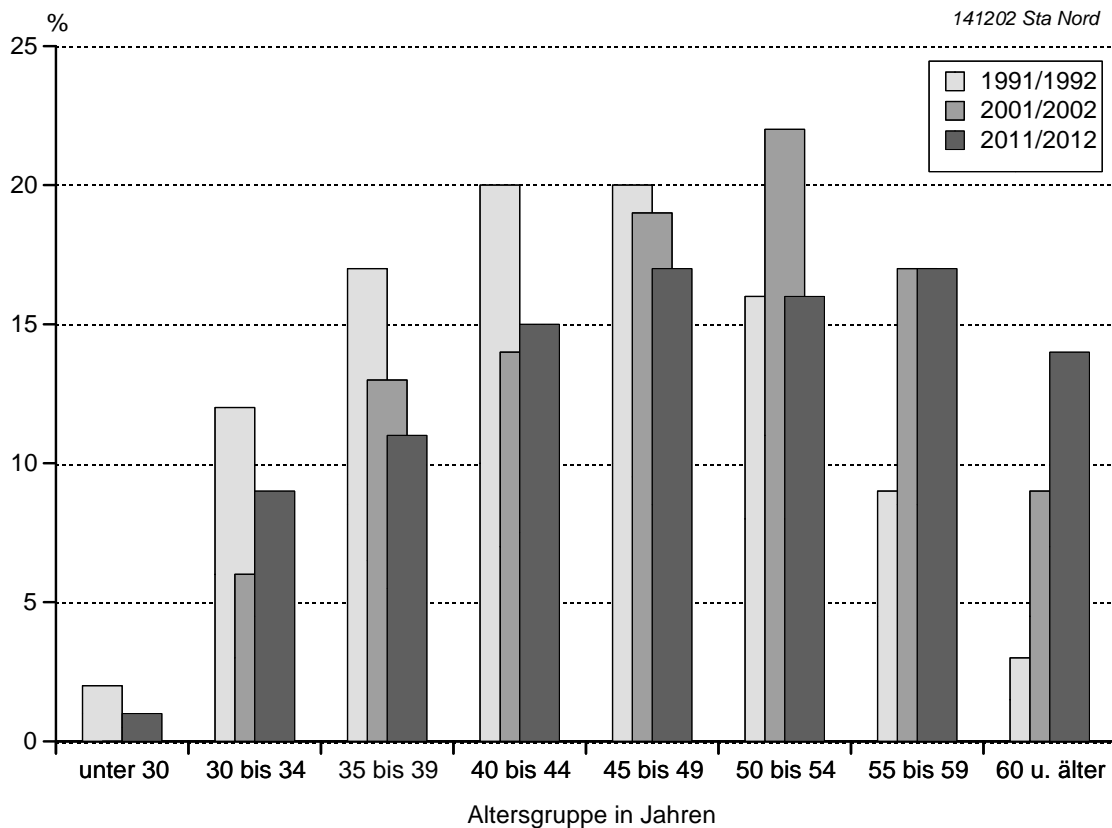
7.2 Erteilte Unterrichtsstunden im Schuljahr 2011/12

KREISFREIE STADT Kreis	Zahl der Lehrer/-innen nach Beschäftigungsumfang und Dienststellung								
	ins- gesamt	Vollzeitbeschäftigte			Teilzeitbeschäftigte			stundenweise Beschäftigte	
		zu- sammen	davon		zu- sammen	davon		zu- sammen	darunter Beamte im Vor- berei- tungs- dienst
			Beamte	Ange- stellte		Beamte	Ange- stellte		
<b>Öffentliche und private Schulen</b>									
FLENSBURG	875	634	484	150	148	78	70	93	8
KIEL	1 480	691	385	306	506	150	356	283	44
LÜBECK	983	687	632	55	248	149	99	48	15
NEUMÜNSTER	898	504	332	172	297	195	102	97	13
Dithmarschen	228	146	119	27	75	49	26	7	7
Herzogtum Lauenburg	242	197	189	8	33	31	2	12	–
Nordfriesland	402	304	286	18	74	74	–	24	14
Ostholstein	191	117	87	30	59	21	38	15	–
Pinneberg	261	196	152	44	48	28	20	17	7
Plön	250	130	95	35	83	54	29	37	19
Rendsburg-Eckernförde	375	288	262	26	75	24	51	12	4
Schleswig-Flensburg	456	279	232	47	177	120	57	–	–
Segeberg	95	74	66	8	15	15	–	6	6
Steinburg	145	51	18	33	80	9	71	14	–
Stormarn	–	–	–	–	–	–	–	–	–
<b>Schleswig-Holstein</b>	<b>6 881</b>	<b>4 298</b>	<b>3 339</b>	<b>959</b>	<b>1 918</b>	<b>997</b>	<b>921</b>	<b>665</b>	<b>137</b>
dagegen 2010/11	6 808	4 160	3 184	976	2 112	996	1 116	536	90
<b>darunter öffentliche Schulen</b>									
FLENSBURG	875	634	484	150	148	78	70	93	8
KIEL	541	293	255	38	170	146	24	78	40
LÜBECK	865	653	632	21	164	149	15	48	15
NEUMÜNSTER	667	382	331	51	268	195	73	17	13
Dithmarschen	228	146	119	27	75	49	26	7	7
Herzogtum Lauenburg	242	197	189	8	33	31	2	12	–
Nordfriesland	402	304	286	18	74	74	–	24	14
Ostholstein	191	117	87	30	59	21	38	15	–
Pinneberg	261	196	152	44	48	28	20	17	7
Plön	250	130	95	35	83	54	29	37	19
Rendsburg-Eckernförde	338	281	263	18	45	24	21	12	4
Schleswig-Flensburg	456	279	232	47	177	120	57	–	–
Segeberg	95	74	66	8	15	15	–	6	6
Steinburg	34	23	18	5	9	9	–	2	–
Stormarn	–	–	–	–	–	–	–	–	–
<b>Schleswig-Holstein</b>	<b>5 445</b>	<b>3 709</b>	<b>3 209</b>	<b>500</b>	<b>1 368</b>	<b>993</b>	<b>375</b>	<b>368</b>	<b>133</b>
dagegen 2010/11	5 323	3 633	3 083	550	1 461	992	469	229	90

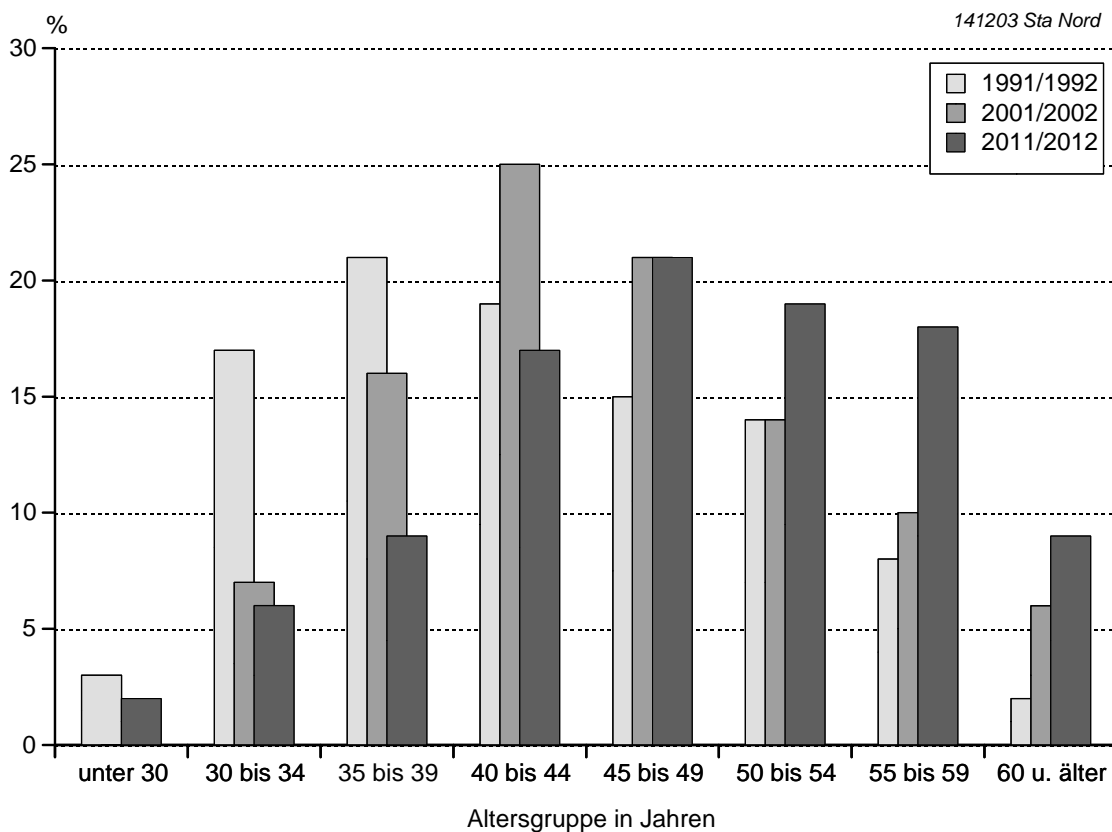
**8. Ausländische Lehrerinnen und Lehrer im Schuljahr 2011/12  
nach Beschäftigungsumfang und Staatsangehörigkeit**

Staatsangehörigkeit	Öffentliche und private Schulen						Darunter Öffentliche Schulen					
	Zahl der Lehrer/-innen im Beschäftigungsumfang ...											
	vollzeit- beschäftigt		teilzeit- beschäftigt		stundenweise beschäftigt		vollzeit- beschäftigt		teilzeit- beschäftigt		stundenweise beschäftigt	
	insge- samt	weib- lich	insge- samt	weib- lich	insge- samt	weib- lich	insge- samt	weib- lich	insge- samt	weib- lich	ins- ge- samt	weib- lich
Ägypten	–	–	1	1	–	–	–	–	–	–	–	–
Argentinien	–	–	1	1	–	–	–	–	1	1	–	–
Australien	–	–	–	–	1	–	–	–	–	–	–	–
Bulgarien	2	1	–	–	–	–	1	1	–	–	–	–
Dänemark	–	–	–	–	1	1	–	–	–	–	1	1
Estland	1	1	–	–	–	–	1	1	–	–	–	–
Frankreich	3	3	–	–	1	1	3	3	–	–	1	1
Griechenland	2	–	–	–	1	–	2	–	–	–	1	–
Irland	–	–	1	1	–	–	–	–	1	1	–	–
Israel	–	–	–	–	1	–	–	–	–	–	–	–
Italien	–	–	1	1	–	–	–	–	1	1	–	–
Kanada	–	–	1	1	1	–	–	–	1	1	1	–
Kolumbien	–	–	1	1	–	–	–	–	1	1	–	–
Kroatien	–	–	–	–	1	–	–	–	–	–	1	–
Mexiko	–	–	3	3	1	1	–	–	3	3	1	1
Österreich	1	–	2	–	–	–	1	–	1	–	–	–
Paraguay	1	–	–	–	–	–	1	–	–	–	–	–
Polen	–	–	1	1	2	2	–	–	1	1	2	2
Rumänien	–	–	–	–	1	–	–	–	–	–	1	–
Russische Föderation	–	–	1	1	1	1	–	–	1	1	1	1
Schweden	–	–	1	1	–	–	–	–	1	1	–	–
Schweiz	–	–	1	1	–	–	–	–	–	–	–	–
Spanien	2	–	5	3	3	3	2	–	5	3	3	3
Türkei	1	–	–	–	1	1	1	–	–	–	1	1
USA	1	1	2	2	–	–	–	–	2	2	–	–
Vereinigtes Königreich (Großbritannien und Nordirland)	2	2	2	2	1	–	2	2	2	2	1	–
<b>Insgesamt</b>	<b>16</b>	<b>8</b>	<b>24</b>	<b>20</b>	<b>17</b>	<b>10</b>	<b>14</b>	<b>7</b>	<b>21</b>	<b>18</b>	<b>15</b>	<b>10</b>
dagegen 2010/11	10	4	26	23	14	9	9	4	22	19	10	7

**Vollzeitbeschäftigte Lehrerinnen und Lehrer  
in den Schuljahren 1991/92, 2001/2002 und 2011/2012 nach Altersgruppen**



**Teilzeitbeschäftigte Lehrerinnen und Lehrer  
in den Schuljahren 1991/92, 2001/2002 und 2011/2012 nach Altersgruppen**



## 9. Lehrerinnen und Lehrer im Schuljahr 2011/12 nach Schulart, Alter und Geschlecht

### 9.1 Vollzeitbeschäftigte Lehrerinnen und Lehrer

Alter	Insgesamt	Weibl.	Davon in											
			Berufsschulen		Berufsfachschulen		Berufsoberschulen		Fachoberschulen		Berufliche Gymnasien		Fachschulen	
			insgesamt	weibl.	insgesamt	weibl.	insgesamt	weibl.	insgesamt	weibl.	insgesamt	weibl.	insgesamt	weibl.
<b>Öffentliche und private Schulen</b>														
Unter 30 Jahre	44	35	21	15	11	10	1	1	–	–	8	6	3	3
30 - 34 "	259	129	157	77	58	32	3	1	1	1	32	17	8	1
35 - 39 "	329	108	180	51	81	35	3	1	3	–	45	15	17	6
40 - 44 "	445	136	266	69	76	28	5	1	3	1	67	25	28	12
45 - 49 "	493	154	303	92	91	31	3	2	3	1	63	20	30	8
50 - 54 "	467	165	254	80	93	48	5	2	6	1	70	22	39	12
55 - 59 "	511	129	271	45	111	45	2	1	8	–	73	25	46	13
60 Jahre u. älter	404	63	218	22	90	23	3	–	9	–	61	12	23	6
<b>Insgesamt</b>	<b>2 952</b>	<b>919</b>	<b>1 670</b>	<b>451</b>	<b>611</b>	<b>252</b>	<b>25</b>	<b>9</b>	<b>33</b>	<b>4</b>	<b>419</b>	<b>142</b>	<b>194</b>	<b>61</b>
<b>darunter öffentliche Schulen</b>														
Unter 30 Jahre	44	35	21	15	11	10	1	1	–	–	8	6	3	3
30 - 34 "	255	128	157	77	56	32	3	1	1	1	31	16	7	1
35 - 39 "	322	107	180	51	78	34	3	1	3	–	45	15	13	6
40 - 44 "	440	133	266	69	73	27	5	1	3	1	67	25	26	10
45 - 49 "	487	151	303	92	90	30	3	2	3	1	61	20	27	6
50 - 54 "	458	163	254	80	88	47	5	2	6	1	69	22	36	11
55 - 59 "	497	125	271	45	106	43	2	1	8	–	72	25	38	11
60 Jahre u. älter	382	57	218	22	76	18	3	–	9	–	57	11	19	6
<b>Insgesamt</b>	<b>2 885</b>	<b>899</b>	<b>1 670</b>	<b>451</b>	<b>578</b>	<b>241</b>	<b>25</b>	<b>9</b>	<b>33</b>	<b>4</b>	<b>410</b>	<b>140</b>	<b>169</b>	<b>54</b>

Noch: 9. Lehrerinnen und Lehrer im Schuljahr 2011/12 nach Schulart, Alter und Geschlecht

9.2 Teilzeitbeschäftigte Lehrerinnen und Lehrer

Alter	Insgesamt	Weibl.	Davon in											
			Berufsschulen		Berufsfachschulen		Berufsoberschulen		Fachoberschulen		Berufliche Gymnasien		Fachschulen	
			insgesamt	weibl.	insgesamt	weibl.	insgesamt	weibl.	insgesamt	weibl.	insgesamt	weibl.	insgesamt	weibl.
<b>Öffentliche und private Schulen</b>														
Unter 30 Jahre	23	14	8	3	11	8	–	–	–	–	3	2	1	1
30 - 34 "	73	53	34	25	21	15	–	–	5	3	8	7	5	3
35 - 39 "	114	79	37	20	32	29	2	2	6	3	26	14	11	11
40 - 44 "	218	191	85	72	49	45	4	4	4	3	55	50	21	17
45 - 49 "	267	230	113	100	86	76	1	1	3	2	34	32	30	19
50 - 54 "	247	202	97	80	73	62	3	2	4	3	45	37	25	18
55 - 59 "	236	180	83	59	76	63	4	3	4	3	46	39	23	13
60 Jahre u. älter	113	52	52	19	27	15	4	3	–	–	15	9	15	6
<b>Insgesamt</b>	<b>1 291</b>	<b>1 001</b>	<b>509</b>	<b>378</b>	<b>375</b>	<b>313</b>	<b>18</b>	<b>15</b>	<b>26</b>	<b>17</b>	<b>232</b>	<b>190</b>	<b>131</b>	<b>88</b>
<b>darunter öffentliche Schulen</b>														
Unter 30 Jahre	22	13	8	3	11	8	–	–	–	–	3	2	–	–
30 - 34 "	69	50	34	25	18	13	–	–	5	3	8	7	4	2
35 - 39 "	112	77	37	20	32	29	1	1	6	3	26	14	10	10
40 - 44 "	207	183	85	72	44	41	4	4	4	3	55	50	15	13
45 - 49 "	244	219	113	100	77	71	1	1	3	2	34	32	16	13
50 - 54 "	234	194	97	80	68	59	3	2	4	3	45	37	17	13
55 - 59 "	220	170	83	59	71	60	4	3	4	3	44	38	14	7
60 Jahre u. älter	99	48	52	19	21	13	4	3	–	–	14	9	8	4
<b>Insgesamt</b>	<b>1 207</b>	<b>954</b>	<b>509</b>	<b>378</b>	<b>342</b>	<b>294</b>	<b>17</b>	<b>14</b>	<b>26</b>	<b>17</b>	<b>229</b>	<b>189</b>	<b>84</b>	<b>62</b>

## 10. Private Schulen

### 10.1 Lehrerinnen, Lehrer und erteilte Unterrichtsstunden im Schuljahr 2011/12

KREISFREIE STADT  Kreis	Ins- ge- sam	Darunter in														
		Berufsoberschule			Berufsfachschulen			Berufliche Gymnasien			Fachschulen			Fachoberschule		
		ins- ge- sam	darunter		ins- ge- sam	darunter		ins- ge- sam	darunter		ins- ge- sam	darunter		ins- ge- sam	darunter	
			Voll- zeit- be- schäf- tigte	Teil- zeit- be- schäf- tigte		Voll- zeit- be- schäf- tigte	Teil- zeit- be- schäf- tigte		Voll- zeit- be- schäf- tigte	Teil- zeit- be- schäf- tigte		Voll- zeit- be- schäf- tigte	Teil- zeit- be- schäf- tigte		Voll- zeit- be- schäf- tigte	Teil- zeit- be- schäf- tigte
<b>Lehrerinnen und Lehrer</b>																
Kiel	118	-	-	-	25	7	7	6	6	-	87	15	26	-	-	-
LÜBECK	61	1	-	1	38	8	16	11	3	3	11	2	9	-	-	-
NEUMÜNSTER	33	-	-	-	-	-	-	-	-	-	33	5	3	-	-	-
Pinneberg	22	-	-	-	22	4	7	-	-	-	-	-	-	-	-	-
Plön	16	-	-	-	16	-	2	-	-	-	-	-	-	-	-	-
Rendsburg- Eckernförde	6	-	-	-	-	-	-	-	-	-	6	1	5	-	-	-
Steinburg	24	-	-	-	16	14	1	-	-	-	8	2	4	-	-	-
<b>Schleswig-Holstein</b>	<b>280</b>	<b>1</b>	<b>-</b>	<b>1</b>	<b>117</b>	<b>33</b>	<b>33</b>	<b>17</b>	<b>9</b>	<b>3</b>	<b>145</b>	<b>25</b>	<b>47</b>	<b>-</b>	<b>-</b>	<b>-</b>
dagegen 2010/11	280	1	-	1	115	33	29	20	8	8	144	23	48	-	-	-
<b>Erteilte Unterrichtsstunden</b>																
KIEL	1 399	-	-	-	351	211	90	110	102	8	938	398	335	-	-	-
LÜBECK	881	38	16	16	601	210	299	124	43	47	118	34	84	-	-	-
NEUMÜNSTER	231	-	-	-	-	-	-	-	-	-	231	122	29	-	-	-
Pinneberg	209	-	-	-	209	79	86	-	-	-	-	-	-	-	-	-
Plön	129	-	-	-	129	3	38	-	-	-	-	-	-	-	-	-
Rendsburg- Eckernförde	72	-	-	-	34	8	26	-	-	-	38	8	30	-	-	-
Steinburg	526	-	-	-	415	387	20	-	-	-	111	28	71	-	-	-
<b>Schleswig-Holstein</b>	<b>3 447</b>	<b>38</b>	<b>16</b>	<b>16</b>	<b>1 739</b>	<b>898</b>	<b>559</b>	<b>234</b>	<b>145</b>	<b>55</b>	<b>1 436</b>	<b>590</b>	<b>549</b>	<b>-</b>	<b>-</b>	<b>-</b>
dagegen 2010/11	3 413	33	22	11	1 609	865	488	259	157	72	1 484	527	649	28	7	21



## 11. Lehrerinnen und Lehrer im Schuljahr 2011/12 nach der Laufbahn

Laufbahn	Zahl der Lehrer/-innen nach Beschäftigungsumfang			
	Vollzeitbeschäftigte		Teilzeitbeschäftigte	
	insgesamt	weiblich	insgesamt	weiblich
	<b>Öffentliche und private Schulen</b>			
Studienräte/-rätinnen an berufsbildenden Schulen	2 237	687	817	654
Fachlehrer/-innen gewerblich-technischer Fachrichtung	254	22	24	10
Studienräte/-rätinnen an Gymnasien	130	57	122	104
Lehrer/-innen mit besonderer Ausbildung	70	26	115	73
Lehrer/-innen mit sonstiger Qualifikation	96	34	119	71
Fachlehrer/-innen hauswirtschaftlicher Fachrichtung	47	34	37	36
Berufsschul- und Fachschuloberlehrer/-innen	8	5	1	1
Fachlehrer/-innen für Textverarbeitung	15	13	7	7
Landwirtschaftsräte/-rätinnen im Fachschuldienst	14	4	5	4
Realschullehrer/-innen	35	12	24	23
Fachlehrer/-innen an allgemeinbildenden Schulen	5	3	3	3
Sonderschullehrer/-innen	15	10	6	5
Fachlehrer/-innen an Fachschulen für Sozialpädagogik	1	1	4	4
Grund- und Hauptschullehrer/-innen	25	11	7	6
	<b>darunter öffentliche Schulen</b>			
Studienräte/-rätinnen an berufsbildenden Schulen	2 227	685	814	652
Fachlehrer/-innen gewerblich-technischer Fachrichtung	254	22	23	10
Studienräte/-rätinnen an Gymnasien	123	52	112	98
Lehrer/-innen mit besonderer Ausbildung	39	19	73	54
Lehrer/-innen mit sonstiger Qualifikation	83	32	99	61
Fachlehrer/-innen hauswirtschaftlicher Fachrichtung	47	34	36	35
Berufsschul- und Fachschuloberlehrer/-innen	8	5	1	1
Fachlehrer/-innen für Textverarbeitung	13	11	7	7
Landwirtschaftsräte/-rätinnen im Fachschuldienst	14	4	5	4
Realschullehrer/-innen	34	11	23	22
Fachlehrer/-innen an allgemeinbildenden Schulen	2	2	2	2
Sonderschullehrer/-innen	15	10	3	2
Fachlehrer/-innen an Fachschulen für Sozialpädagogik	1	1	2	2
Grund- und Hauptschullehrer/-innen	25	11	7	6

## Voll- und teilzeitbeschäftigte Lehrerinnen und Lehrer im Schuljahr 2011/12 nach Geschlecht

