

STADTMAGAZIN FÜR DIE METROPOLREGION HAMBURG

DER

zwutsch³

Tipps, Themen, Termine

JUNI
JULI 12



Sommerfrische

Höhepunkte des Stadtlebens

Kulturtipps ab Seite 4

Durchatmen auf dem platten Land

Ausflugtipps ab Seite 6



Bild: Mila K.



Bild: Nevera D.



Foto: Michael F.



Rücksicht auf Kinder kommt an!

Schon zum elften Mal

Bei strahlendem Sonnenschein präsentierten Anfang Mai Viertklässler ihren „Rücksicht auf Kinder“-Rap. Die Aktion nimmt in diesem Jahr die Kinderunfälle beim Überqueren der Straße in den Fokus. Auch die Unfallkasse Nord verzeichnet allzu oft Unfälle, bei denen Schulkinder unbedacht hinter Fahrzeugen über die Straße laufen und angefahren werden.

Die Partner - UK Nord, Polizei Hamburg, Innen- und Schulbehörde und weitere - setzen sich zum elften Mal für mehr Rücksicht auf die Schwächsten im Straßenverkehr ein. Dass sich die Beharrlichkeit in ihren Aktionen auszahlt, zeigen die Unfallzahlen: Verunglückten 2002 noch 1.009 Kinder im Hamburger Straßenverkehr, waren es 2010 nur noch

692. Leider verunglückten 2011 wieder einige Kinder mehr.

„Rücksicht auf Kinder“ fand zum ersten Mal an zwei Standorten statt. Nach der Eröffnung fuhren Kinder und Erwachsene in einem eigens gestalteten Aktionsbus zum Winterhuder Markt, wo die Kinder mit den Marktbesuchern über ihre Wünsche an die erwachsenen Verkehrsteilnehmer sprachen. Elf Linienbusse mit dem „Rücksicht“-Aktionslogo sind derzeit in Hamburg unterwegs.

Viele **zwutsch-** und **BANGERANG-** Leser haben sich Gedanken gemacht und an unserem Aufruf im vergangenen Mal teilgenommen. Links einige Einsendungen.

Vielen Dank!

Anzeige

45 glückstädter
matjes
2012 wochen
Das Sommerfest an der Elbe
21 22 23 24 JUNI
Matjesmelle - Open-Ship - Kunsthandwerk - Shantys - Live-Musik
www.glueckstadt-tourismus.de
Telefon 0 41 24 - 93 75 85

botanika GRÜNE WELTEN
LEBENSRAUM WILDER WESTEN
Anpassungsstrategien von Pflanze, Tier und Mensch im Lebensraum Wüste
Sa 26.05 bis So 19.08
Open-Air-Kino 10.+ 11.08
Dellusweg 40
28359 Bremen
Tel. 0421 - 42 70 66 65
www.botanika-bremen.de
Über 800 Termine unter: www.der-zwutsch.de

lamburger Jugenderholungsheim
Puan Klent
auf Sylt

Hier dreht sich alles um Natur, Strand & Watt

In einmaliger Lage im Süden der Insel zwischen den Dünen gelegen zwischen Wattenmeer und offener Nordsee!

Ideal für Klassenfahrten, Gruppenfahrten und Familienfreizeiten!

Puan Klent, Hörnum Str. 83, 25980 Rantum
Tel. 04651 - 96 44 - 0
www.puan-klent.de
info@puan-klent.de



Moin

Endlich Sommer! Das hebt die Laune, die Lust auf Unternehmungen wächst. Wer in Hamburg Mittelamerika-Flair erleben möchte, sollte am 12. Juni um 20 Uhr die musikalische Live-Lesung „Mexiko hören“ im Planetarium nicht verpassen. Der charismatische Schauspieler Rolf Becker liest aus dem beeindruckenden Hörbuch im Rahmen des Mexiko-Abends „Sterne über Amerika - MEXIKO“. Akustisch durchstreift werden Ausgrabungsstätten, vorgestellt werden Aztekenfürsten, Eroberer und Missionare, Abenteurer und Revolutionshelden. Angereichert wird die kurzweilige Entdeckungsreise durch Kultur und Geschichte Mexikos mit Fakten, Zitaten und Musik. Eine bessere Form der Reisevorbereitung kann es kaum geben – vielleicht buchen Sie ja danach einen Übersee-Trip in dieses spannende Land. Aber auch in Hamburg und Umgebung gibt es vieles zu entdecken, schmökern Sie doch mal entspannt im **zwutsch** – noch viel mehr Termine finden Sie unter www.der-zwutsch.de und ganz neu für Ihr Handy mit dem **QR-Code**, den Sie rechts abgedruckt finden.

Einen sonnigen Sommer wünscht Ihnen das zwutsch-Team!

Sommer-Verlosung:

Ideen für den hoffentlich langen und schönen Sommer kann man gar nicht genug haben: Schicken Sie uns doch tolle Tipps, ob Rezepte, Fotos, Ausflugsziele, Kulturtermine ... an der **zwutsch, Postfach 560170, 22551 Hamburg** oder per Mail an: gewinnspiel@der-zwutsch.de Wichtig: Namen, Adresse + Wunschpreis nicht vergessen! Einsendeschluss: 15. Juli 2012, der Rechtsweg ist ausgeschlossen. Unter den schnellsten Lesern verlosen wir die Theaterkarten.

Unter allen Einsendungen verlosen wir:

3 x 2 Eintrittskarten für das Konzert von **Plan B** am 6. Juni

2 x 1 Hörbuch „Mexiko hören“ aus der vielfach ausgezeichneten Hörbuch-Reihe „Länder hören – Kulturen entdecken“ des Silberfuchs-Verlages. (Wird vorab verlost, erscheint eigentlich erst Mitte September, wer nicht so lange warten mag:

Hörproben gibt es unter: www.silberfuchs-verlag.de

3 x 2 Karten für **La Soirée** am 15. Juni um 20 Uhr in den Fliegenden Bauten

1 x 2 Plätze für **Dinner in the Sky** am 3. August von 9–10.30 Uhr am Fischmarkt vom Schenke-Portal mydays

IMPRESSUM

Herausgeber
elbluft verlag e.Kfr., Inh. Yvonne Schüttke
Postfach: 560 170, 22551 Hamburg
Tel.: 040-70 38 47-0, Fax: 70 38 47-20
www.bangerang.de, info@bangerang.de

Redaktion- & DTP-Leitung
G. Friebel Tel.: 040-70 38 47 - 28
Y. Schüttke Tel.: 040-70 38 47 - 11
info@bangerang.de
termine@bangerang.de

Anzeigenverkauf
G. Friebel Tel.: 040-70 38 47 - 28
Y. Schüttke Tel.: 040-70 38 47 - 11

Anzeigenannahmeschluss
August-Ausgabe `12 ist der 18.7.2012

Redaktionsschluss
August-Ausgabe `12 ist der 5.7.2012

Layout: A. Seifert, W. Petersen, Y. Schüttke

Titel: © drubig-photo - Fotolia.com

Fotos: fotolia.de, Veranstalter

Druck: Kröger Druck

Haftungsausschluss:

Alle Angaben, die in dieser Zeitschrift publiziert werden, sind nach bestem Wissen erstellt und mit größtmöglicher Sorgfalt überprüft. Dennoch sind inhaltliche Fehler nicht vollständig auszuschließen. Daher übernimmt die Firma keinerlei Verantwortung und Haftung für etwa vorhandene inhaltliche Unrichtigkeiten.



04



06



08

Termine für Ihr Handy:



INHALT

Rücksicht auf Kinder

Vielen Dank! Seite 02

Editorial / Impressum

Verlosung Seite 03

Kultur

Ausstellungen Seite 04

Kulturschnipsel

Theater und mehr Seite 05

Ausflugstipps

Rund um Hamburg Seite 06

Adressen

gemeinsam mit BANGERANG nach Seite 09

Weiter Horizont

Antony Gormleys „Horizon Field“ in den Deichtorhallen



„Es gibt Dinge, die können nicht artikuliert werden“, hat Antony Gormley einmal über seine Kunst gesagt, „ich möchte dort anfangen, wo die Sprache endet.“ Wenn man acht Meter über dem Boden der Deichtorhalle auf seinem „Horizon Field“ herumläuft, kommen einem diese Worte in den Sinn. Natürlich meint der britische Künstler nicht die materielle Beschaffenheit seines Gesamtkunstwerks aus Technik und menschlicher Partizipation. Die lässt sich sehr gut in Worte fassen: Die schwebende Plattform war eine technische Herausforderung, wie sie die Deichtorhallen noch nicht erlebt haben.

Die Plattform, die hier in einem beispiellosen Kraftakt installiert wurde, ist nur das Instrument für das anthropologische Experiment, das hier vonstatten geht. Die überraschenden Erfahrungen, die man hier vielleicht macht. Die merkwürdigen Gefühle, die in einem aufsteigen, sobald man die vibrierende Ebene betritt und für die man noch keine rechten Worte hat. Man steht mit beiden Beinen auf einer Fläche und hat doch den Boden unter den Füßen verloren. Die Schwingungen und Schwankungen, ausgelöst durch Springen, Laufen oder den Gleichschritt einer Gruppe, erzeugen leichten Schwindel und eine fundamentale Verunsicherung: Ein Balanceakt - mit einem Mal existiert nur Körper und Raum. Unversehens wird man sich der Abhängigkeit von seinen Mitmenschen und ihrem Handeln bewusst. Für Gormley, der drei Jahre lang in Indien und Sri Lanka lebte und dort die Technik der Vipassana-Meditation erlernte, ist „Horizon Field“ auch ein meditativer Ort, wie er sagt. Ein Ort, an dem sich die Kraft der Kunst entfaltet und nicht die des Kunstmarktes, und an dem man sich selbst wieder zu spüren lernt. Der Eintritt ist frei.

Isabelle Hofmann

Bis 9. September, Deichtorhallen ,
Alle Infos unter www.deichtorhallen.de

Neue Perspektiven

Wim Wenders' Fotos in der Sammlung Falckenberg

Ein verrottetes Riesenrad mitten in der Steppe. Wie ein Wesen aus einer fremden Welt sieht es aus. Wie ein Relikt aus einer Zeit, als es noch Menschen gab auf diesem Gott verlassenen Flecken Erde. Dann das Riesenrad noch mal, aus einer anderen Perspektive. Und siehe da: Auf der anderen Seite steht gar nicht weit weg ein verfallener Wohnkomplex. „Jedes Foto erzählt eine Geschichte“, hat Wim Wenders dazu notiert. „Doch manchmal erzählt nur der Gegenschuss die Wahrheit.“ Vor vier Jahren machte Wenders die beiden Aufnahmen in Armenien - als Zeugnis der Hinterlassenschaften aus sowjetischer Zeit. Jetzt hängen die Bilder in der Ausstellung „Places, strange and quiet“ in den Räumen der Sammlung Falckenberg in den Harburger Phoenix Hallen.

Wenders arbeitet analog. Digitale Fotografie hat ihn nie gereizt, seines Erachtens hat das mit Fotografie nichts mehr zu tun. Er ist ein Entdecker der Langsamkeit. Der Stille. Des Unspektakulären. Seine Orte sind oftmals menschenleer, schäbig und heruntergekommen - aber von einer Poesie und Suggestionskraft, die atemberaubend ist. Der Spaziergang durch Wim Wenders' Ausstellung (seiner bislang größten übrigens) gleicht einer Weltreise: Australien, Asien, Amerika, Süd- und Osteuropa - die über 60, zum Teil meterlangen Fotografien vermitteln den Eindruck, der Mann, der heute in Berlin lebt und an der Hamburger Hochschule für bildende Künste unterrichtet, sei ständig unterwegs. Ein Rastloser, Ruheloser, der in der Fremde nicht nur die Orte festhält, die im Verschwinden begriffen sind, sondern, indirekt, auch die Menschen und ihre Kultur. Eine seiner eindrucksvollsten Panorama-Aufnahmen zeigt ein paar riesige, rostige Buchstaben, mitten in der Steppe. Sie sollen daran erinnern, dass die Armenier nur wegen ihrer Kultur, ihrer



Sprache und ihres eigenen Alphabets den versuchten Völkermord überstanden. Und noch eine Fotoserie macht betroffen. Sie entstand in Fukushima, unmittelbar vor dem Sperrgebiet. So eindrucksvoll wie hier sah man die tödliche Energie noch nie visualisiert.

I. Hofmann

**Sammlung Falckenberg, Wilstorfer Straße 71, Führungen:
Mi und Do 18 Uhr, Fr. 17 Uhr, Sa und So 11 und 15 Uhr.
Anmeldung erforderlich unter 040-32506762**

Romane auf der Bühne im Altonaer Theater

Hier werden „Bücher gespielt“! Berühmte Literatur dient als Vorlage für die Bühnenstücke. Zwei Premieren stehen in den nächsten Wochen an:

● **High Fidelity** nach dem Roman von Nick Hornby:

Rob ist Mitte dreißig. Er ist Musik-Fetischist, Besitzer eines Schallplattenladens und frischgebackener Single. Er ordnet seine Schallplatten nicht alphabetisch, nicht chronologisch sondern - Achtung - autobiographisch. In der Reihenfolge, in der sie gekauft wurden. Der aktuelle Teil gehört zu Laura, der Frau, die ihn soeben verlassen hat. Diese Trennung ist Auslöser für ein Resümee der Top Fünf von zerbrochenen Liebesbeziehungen ... *Premiere: 5. August*

● **Die Muschelsucher** nach dem Roman von Rosamunde Pilcher:

Penelope Keeling blickt nach einem Herzinfarkt auf ihr Leben zurück: Die große Liebe gefallen im Krieg, Verlust des geliebten Vaters, eine unglückliche Ehe, die sie den drei Kindern zuliebe erduldet, bis der Mann sie verlässt. Ihre Kinder sind erwachsen und führen ihr eigenes Leben. Die Verhältnisse zwischen den Familienmitgliedern spitzen sich zu, als eines der Gemälde von Penelopes Vater versteigert werden soll ... *Premiere: 16. September* www.altonaer-theater.de

Plan B



Hits wie „Beam me up, Scotty“, „Life’s a beat“, „Grab it“ oder „Dancing Propaganda“ laufen noch heute in den Indie-Diskos des Landes, Bands wie die *Beatsteaks* erinnern sich mit leuchtenden Augen an die legendären Gigs der Berliner Kollegen. Und können sie nun glücklicherweise wieder erleben, denn nach 140.000 verkauften Tonträgern, erfolgreichen Tourneen u.a. mit den *Ramones*, zwei USA-Veröffentlichungen und rund 15 Jahren Pause kehren *Plan B* aus Berlin

im Jahr 2012 auf die Rock’n’Roll-Bühnen zurück, arbeiten an neuem Material, bringen ihre bisherigen Veröffentlichungen zum ersten Mal auf den digitalen Markt und beweisen, dass grandiose Songs und eine aufrechte Haltung nicht altern. *Plan B* wollen es noch mal wissen, und stattdessen dafür Hamburg und Berlin exklusive Besuche ab:

der zwutsch verlost 3 x 2 Eintrittskarten für das Konzert in Hamburg!
Teilnahmebedingungen siehe Seite 3. <http://planb-berlin.com>

Ein buntes Programm

Diese Show der Sonderklasse darf man nicht verpassen! Mit einem Gummi-Menschen, der sich durch Tennisschläger windet, mit einem spritzigen Turn-Künstler, der aus einer Wanne heraus auf fantastisch-artistische Art in die Höhe schwingt, mit einem jonglierenden „Freddie Mercury“ – kurz: mit der Crème de la Crème der verrücktesten und besten Kleinkünstler aus London: „La Soirée“ bietet einen genial-berauschenden Cocktail aus Cabaret, Zirkus, Neuem Burslesk und zeitgenössischem Varieté. Noch bis zum 16. Juni auf der Bühne der „Fliegenden Bauten“.

www.fliegende-bauten.de

Dinner im Himmel

Schlemmen und in 50 Metern Höhe die wunderbare Aussicht über den Fischmarkt genießen: mydays, einer der größten Schenke-Experten Deutschlands, macht’s möglich. Vom 31. Juli bis 4. August kann man Dinner oder Lunch mit Freunden oder Partner in einem der spektakulärsten Restaurants der Welt erleben. Nach einem Begrüßungsgetränk geht es ab in die Lüfte - Flugsicherheit dank Vier-Punkt-Gurt garantiert. Und ganz wie bei einem richtigen Flugzeug kann man auch beim „Dinner in the Sky“ zwischen Economy-, Business- und First-Class-Flug wählen.

www.mydays.de



musik!

familienkonzerte

Rocky Roccoco

9.7. Timmendorfer Strand
10.7. Föhr
11.7. Elmshorn
€ 14,- / erm. 7,-

Das Sesamstraßen-Konzert mit Ernie, Bert und Samson

26.7. Kiel
27.7. Lübeck
€ 26,- / erm. 12,-

Klanggeschichten zum Träumen

3.8. Schenefeld
5.8. Timmendorfer Strand
€ 14,- / erm. 7,-

Felix und Fanny auf Reisen

18.8. Hamburg
€ 14,- / erm. 7,-

kindermusikfest

Musik zum Anfassen und Selbermachen

18. und 19.8. Pronstorf
€ 18,- / erm. 9,-

karten: 0431-23 70 70
www.shmf.de/familienkonzerte



HEIDE-ELBE-EXPRESS und Biosphaerium Elbtalau



Gemütlich-vergnügend mit dem Oldtimer-Zug HEIDE-ELBE-EXPRESS von Lüneburg ins Biosphaerium Elbtalau zuckeln – ein wunderbarer Ausflugsspaß für Jung und Alt. Denn das Biosphaerium bietet mit Aquarienlandschaft, Biberanlage und Schloss Bleckede eine einmalige Kombination aus Tiererlebnis, Information und Natur, wie sie an keinem anderen

Fluss in Deutschland zu finden ist. Der erste Zug startet übrigens um 9.38 Uhr vom Bahnhof Lüneburg Richtung Bleckede, die letzte Bahn fährt am 3. Oktober um 17.05 Uhr von Bahnhof Bleckede ab in Richtung Lüneburg. Neben dem „normalen“ Streckenfahrplan bietet die Touristik-Eisenbahn auch Sonderfahrten ab Bleckede am 30. Juni und 1. Juli zu den Hansetagen in Lüneburg. Richtung Bleckede gehen noch eine Sonderfahrt zum Kinderkonzert des ElbSchloss Festivals am 3. Juni sowie eine Mondscheinfahrt mit Fackelwanderung im Oktober nach Neu Neetze.

Tipp: Das Kombi-Ticket erwerben und Fahrräder (kostenlos) mitnehmen!

www.biosphaerium.de

Südlich der Elbe: Ausflug nach Stade

Das wunderhübsche Städtchen Stade hat kulturell so einiges zu bieten: Neben dem Schwedenspeicher (siehe Bangerang S. 5) das Kunsthaus, ein Kaufmannshaus von 1667. Die aktuelle Ausstellung von Skulpturen und Bildern der Wahl-Berliner Martin Städeli und Oliver Flössel lässt künstlerische Positionen der Gegenwart einziehen. Zeitgeschichtliches Geschehen, persönliches als auch gesellschaftspolitisches. In diesen Werken begegnet der Betrachter sowohl der eigenen Epoche, als auch dem individuellen Ausdruck und Empfinden der Künstler. Eine Auseinandersetzung mit Sein und Werden, Form und Deformation ...

www.museen-stade.de



Städeli-Skulptur im Kunsthaus Stade



Wild West in Bremens botanika

Ein rollender Busch wirbelt an Prärie-hunden vorbei und stoppt an einem zerbrochenen Planwagen, in der Ferne erhebt sich ein Totempfahl – ab sofort ist dieses Szenario bis zum 19. August täglich in der botanika zu erleben. In der Sonderausstellung „Lebensraum Wilder Westen“ gibt es Pflanzen, Menschen und Tiere aus Mittel- und Nordamerika zu entdecken. Dabei spielen die amerikanischen Ureinwohner und Siedler, Sukkulente (Kakteen, Agaven) sowie verschiedene Wüstentiere (Klapperschlange, Fenneks, Prärie-hunde) die Hauptrollen.

Sondertermine:

15. Juli, 14-18 Uhr: *Wecke den Cowboy in dir:* Wettbewerb im Bullenreiten. Als Hauptpreis winkt ein Beach-Cruiser / Musik und Moderation von Energy Bremen.

Startgebühr für das Bullenreiten: 2 €

10. + 11. August: Open-Air-Kino: „True Grit“ (Fr.) und „Zwei glorreiche Halunken“ (Sa.) Im botanika-Eintritt enthalten ist das Rahmenprogramm: Lagerfeuer, Line Dance, Musik u. BBQ (verlängerte Öffnungszeiten bis Filmstart um 21.30 Uhr)

www.botanika-bremen.de

Fotos: Veranstalter

Anzeige

Entdecke Hamburg auf den Spuren des Wasserträgers

MICHAEL MOELLERS

HUMMEL TOUR

FÜR KINDER SCHULKLASSEN

EXTRA TERMINE & TARIFE

HUMMELTOUR.DE

Willkommen im Meereszentrum Fehmarn

... unsere Hai-lights ...

... das 3 Mio. Liter „Ozeanaquarium“ & die Korallenwelt

Meereszentrum Fehmarn • Gertrudenthaler Straße 12 • 23769 Burg/Fehmarn • kontakt@meereszentrum.de

INFO: 04371/4416

Großes Mittelalter-Spektakel

Das Freigehege des Wildparks Schwarze Berge

verwandelt sich am 16. und 17. Juni in ein mittelalterliches Dorf! Der Gaukler „Immernochfrank“ unterhält das „Volk“ auf dem Marktplatz, eine Menschenchar folgt den Spielleuten und ihrer Musik und wenige Meter weiter tobt ein turbulenter Schwertkampf. Einige Händler bieten Schmuck, Kräuter und mittelalterliche Speisen und Getränke an. Die Zeit scheint stehen geblieben zu sein. Die Mutigen werden Teil des Geschehens, lernen mit der Armbrust zu schießen, Papier zu schöpfen oder töpfeln. Ein Spektakel für die ganze Familie!



www.wildpark-schwarze-berge.de

Die Eröffnung der 45. Glückstädter Matjeswochen



mild-salziger Geschmack und ein unvergleichliches Aroma, das sind seine Markenzeichen. Weit reicht die Tradition der Heringsloggerei und der Matjesproduktion in Glückstadt zurück. Darauf sind die Glückstädter zu Recht stolz und feiern ihre kulinarische Spezialität seit nunmehr 45 Jahren mit einem großen Fest. Unter den gespannten Blicken der Zuschauer wird mit der Öffnung des ersten Holzfassens und der Verkostung des neuen Matjes die Matjessaison 2012 offiziell eröffnet. Anschließend wird vier Tage lang ausgelassen gefeiert.

www.glueckstadt-tourismus.de

Vom 21.-24. Juni 2012 legen die Stadtwerke Glückstadt den Schalter um und es heißt „Licht aus, Spot an“ für den Star aus Glückstadt, den Original Glückstädter Matjes. Frisch und zart, ein

Ziele in Wedel: Willkomm Höft und Schulauer Fährhaus

Warme Farben und viel natürliches Licht sorgen im neu eröffneten Traditionshaus Schulauer Fährhaus für mediterranes Flair. Weiteres Novum: Ein Konditor sorgt täglich frisch für die leckersten Torten und Desserts, an Wochenenden und Feiertagen kann man hier reichhaltig frühstücken. Herrlich für Leib und Seele! Jederzeit lecker speisen



können in schönem Ambiente und genüsslich über die Elbe blicken und Schiffe zählen, die direkt daneben in Willkomm Höft, der Schiffsbegrüßungsanlage, angemessen empfangen werden.

www.schulauer-faerhaus.de

Wer ins Alte Land übersetzen möchte, kann die Fähre nehmen und von dort z.B. nach Stade radeln, Fahrpläne unter www.luehe-schulau-faehre.de. Empfehlenswert ist auch der Katamaran nach Helgoland mit Zustieg in Wedel (täglich).

www.helgoline.de

Slawentage
21. + 22. Juli 2012
OLDENBURGER WALLMUSEUM
Mittelalter hautnah erleben!
Mit Rittern, Schaukämpfen, mittelalterlichem Markt, vielen Mitmachaktionen, Musik, Speisen, Trank ...
Oldenburger Wallmuseum
Prof.-Struve-Weg 1,
23758 Oldenburg i.H.
BAB A1 (Abfahrt Nr. 9)
Oldenburg Nord
www.slawentage.de

ALTONAER THEATER 11. - 21. JULI 2012
MIT GUNTER GABRIEL ALS „THE MAN IN BLACK“ UND VASILIKI ROUSSI ALS JUNE CARTER
ZUM LETZTEN MAL!
HELLO I'M JOHNNY CASH
mehr als 40 x ausverkauft – jetzt schnell Karten sichern!
Kartentelefon 040 39 90 58 70
www.altonaer-theater.de

Mittelalter hautnah erleben!



Eintauchen in die Welt der alten Slawen! Wie haben sie gelebt? Wie ging es zu im frühen Mittelalter? Die Ausstellungen und der Freilichtbereich des Oldenburger Wallmuseums heißen im Jahre 1000 willkommen. Oldenburg hieß damals Starigard und war neben Haithabu das wichtigste Handelszentrum in Schleswig-Holstein. An den Erlebnistagen

im Sommer lädt das Museum zum Mitmachen ein. Dann können verschiedene mittelalterliche Handwerkstechniken oder auch Kämpfe und Bogenschießen ausprobiert werden. An den Slawentagen am 21. + 22. Juli verwandeln über 100 Zelte von Handwerkern und Händlern die Museumswiese in einen frühmittelalterlichen Markt, wo man Schaukämpfe von Slawen und Wikingern erleben kann oder wie Ritter den Kampf zu Pferde vorführen.

Erlebnistage: Schafe & Wolle (30.6), Gewand & Geschmeide (7.7), Handel & Handwerk (28.7), Angeln & Jagen (4.8.), Brei, Brot & Bier (11.8.) und Hauen & Stechen (25.8.), jeweils ab 13 Uhr,
www.oldenburger-wallmuseum.de

Schädelkult im Schloss Gottorf

Sein Anblick verursacht ein schauriges Gefühl und doch übt der Schädel auf den Menschen eine faszinierende Anziehungskraft aus. Die Landesmuseen Schloss Gottorf widmen sich bis zum 14. Oktober mit der Ausstellung »Schädelkult« einem kultur- und zeitübergreifenden Menschheitsthema.

Tipp: mit dem Kombiticket Eintritt in Schloss, Barockgarten und alle Ausstellungen www.schloss-gottorf.de



Gartenhelfer gegen Arbeitsunfälle versichern

Es grünt so grün, wenn im Norden die Gärten blüh'n. Wer sich für die Gartenarbeit einen Helfer „gönnt“, muss ihn zur gesetzlichen Unfallversicherung anmelden – selbst wenn der Helfer nur ab und zu arbeitet. Bei einem Unfall während der Gartenarbeit oder auf dem Arbeitsweg trägt die gesetzliche Unfallversicherung die Kosten für die Genesung. Private Unfallversicherung, Krankenkasse oder Haftpflichtversicherung sind nicht zuständig. Wer seinen Helfer nicht anmeldet, riskiert ein Bußgeld von bis zu 2.500 Euro.

Anmeldung: Verdient der Helfer unter 400 Euro pro Monat bei der Minijobzentrale (www.minijob-zentrale.de), bei mehr als 400 Euro in Hamburg und Schleswig-Holstein bei der Unfallkasse Nord (www.uk-nord.de, Webcode P00047).

Fotos: Veranstalter

Anzeige

ALTONAER THEATER

DAS SOMMER-HIGHLIGHT 2012

HIGH FIDELITY
DAS MUSICAL

Musical von Tom Kitt und Amanda Green nach dem Roman von NICK HORNBY
 Regie: Franz-Joseph Dieken

Premiere 5. August 2012
 Vorstellungen bis 9. September 2012
 Kartentelefon 040 39 90 58 70
www.altonaer-theater.de

mehrFamilie

BÄNGERANG

Jetzt kostenlos anmelden: mehrFamilie.de

mehrFamilie.de
 Das neue Netzwerk für Familien

Kontakte knüpfen: stadt-, land- und bundesweit
 Eltern mit gleichen Interessen finden
 Gruppen gründen und gemeinsam etwas bewegen

© Panizza Tilly

Jetzt anmelden: www.mehrFamilie.de

Kulturhaus Eppendorf
Julius-Reincke-Steig 13 a, 040-48 15 48

Kulturhaus Süderbelle
21629 Neu Wulmstorf, 040-70 97 20 48

Ehestorfer Heuweg 20, 040-796 72 22

Kulturkirche Altona,
Max-Bräuer-Allee 199, 040-4439 33 91

Kulturladen Hamm
Carl-Fetersen-Str. 76, 040-251 38 35

Kulturläden St. Georg
Alexandrerstraße 16, 040-280 54 862

Kulturpalast Billstedt (im Wasserwerk)
Ojendorfer Weg 30a, 040-733 77 60

Kulturpunkt / Barmbek
Wohldorfer Str. 30, 040-299 50 10

Kulturwerk West, Grosse Bergstraße 162 (Altona)

Kunst im Schlachthof
Neuer Kamp 30, 040-87 97 62 30

Kapitän Prüssse
St. Pauli Landungsbrücken, 040-31 31 30

Kunsterie Varieté
Kehrwieder 6, 01805-44 44 11

Kellertheater Hamburg
Jevernstädter Str. 55, 040-84 56 52

Kenzo-Zentrum
Bahnenfelder Str. 201 a, 040-30 60 35 82

Kifaz Burgwedel,
Jungliebstr. 10, 040-55 00 91 35

Kinderbibliothek Kibi
Hühnerposten 1, 040-42 606 206

Kinderbuchhaus im Altonaer Museum
040-428 135 15 43, kinderbuchhaus@gmx.de

Kinder-Hospiz Sternbrücke
Sandmorweg 62, 040-81 99 12-0

Kinder-Leseclub Ida Ehre
Ida-Ehre-Gesamtschule
Schlankegasse 24, 040-67 95 65 06

Kinder- u. Jugendchor St. Michaels
Krayenkamp 4c, kinderchor@st-michaels.de,
Tel. 87 97 04 14

Kinderstube Altona e.V.
Bartelsstr. 65, 040-436855

Kindertheater Wackelzahn, Hofftheater
Otersen, Abbestraße 33, 040- 29 81 21 39

Kindervereingung HH e.V.,
Kinder + Jugendreisen,
Altonaer Str. 60, 040-439 17 86

Klick Kindermuseum
Achten Born 127, 040-41 099 7 77,
Fam. 12 € Mo-Fr 9-18 Uhr, So 11-18 Uhr,
Sa. nur für Kindergeburtstage.

Klimahaas Brennhaven
Am Längengrad 8, 0471-90 20 30-0

Klingendes Museum
Dammtorwall 46, 040-335 75 23-43

KÖLBRI Hein-Köllisch-Platz 12, 040-3 19 36 23

Komödie Winterthur Fährhaus
Hudtwalckerstr. 13, 040-480 680 80
www.komoeedie-hamburg.de

Kräuterpark Stolpe
Am Pfeifenkopf, 24601 Stolpe
04326-28 93 90, www.kwkaeuterpark.de

KULTURA - Städteilkulturzentrum Alleenhöhe
Otto-Grot-Str. 90, 040-73 59 70 25

Kulturhaus 73
Schulerblatt 73, 040-18 05 78 09

Kulturhaus Dehnhalde
Vogelweide 20 B, Engang
Wohldorfer Strasse, 040-29 95 01-0

Kulturhof Dulsberg
Alter Teichweg 200, 040-652 80 16

Museum der Arbeit, Stiftung Historische
Museen Hamburg, Wespendam 3,
040-428 133-0, museum-der-arbeit.de

Mozartsaal, Moorweidenstr. 36, 040-44 37 23

Motte Otensen
Eulienstr. 43, 040- 39 92 62-40/42

monsun Theater
Friedensallee 20, 040- 390 31 48

mitschuldig Editrh-Stein-Pl. 5, 040-88 88 06-0

Miniatür-Wunderland, Kehrwieder 2
040-300 6 80-0, miniaetuer-wunderland.de

Mittendrin! Editrh-Stein-Pl. 5, 040-88 88 06-0

Misoburger Mühlenmuseum
Auf dem Damm 10, Misoburg, 04165-65 75

Meereszentrüm Fehmarn
Gertрудenthaler Str. 12, 04371-4416

Markthalle Marx
Klosterwall 9-21, 040-33 94 91

Maritime Circle Line, ab St. Pauli Landungs-
Hamburg HOTLINE 040/ 300 51 800

Martini Circle Line, ab St. Pauli Landungs-
Hamburg HOTLINE 040/ 300 51 800

Martini Tour, Sa. So 10, 12.30 und 15 Uhr
dt./fr., 040-60 29 83 1

Marschule Poppenbüttel
U3 (Station Baumwall), haefncty.com

Magellan-Terrassen, Großer Grasbrock,
U3 (Station Baumwall), haefncty.com

Magellian-Terrassen, Großer Grasbrock,
U3 (Station Baumwall), haefncty.com

Martini Circle Line, ab St. Pauli Landungs-
Hamburg HOTLINE 040/ 300 51 800

Martini Circle Line, ab St. Pauli Landungs-
Hamburg HOTLINE 040/ 300 51 800

Martini Tour, Sa. So 10, 12.30 und 15 Uhr
dt./fr., 040-60 29 83 1

Marschule Poppenbüttel
U3 (Station Baumwall), haefncty.com

Magellan-Terrassen, Großer Grasbrock,
U3 (Station Baumwall), haefncty.com

Magellian-Terrassen, Großer Grasbrock,
U3 (Station Baumwall), haefncty.com

Garten der Schmerteilinge, Am Schlosssteich
8, 21521 Friedrichsrnh, 04104-60 37, März-Ökt.

Geburtsaus, Am Felde 2, 040-390 11 28

Gedök Kunstforum
Lange Reihe 75, 040-280 31 24

Glasbläserlei Malente
Janusallee 18, 04523-49 55

Goldbekhaus
Moorfuhrweg 9, 040-27 87 02 10

Golf Lounge, Billweder Neuer Deich 40
040 819 78 790, www.golflounge.de

GWA St. Pauli-Süd
Speersort 10, 040-325 74 00

Hauptkirche St. Katharinen
Katharinenkirchhof 1, 040-30 37 47 30

Haus der BUNDten Natur
Loehrsweg 13, 040-460 34 32

Haus der Wilden Weiden
Naturschulgebiet Hötigbaum
Eichberg 63, Rahlsiedt, 040-78071 1-88

Haus Drei, Hospitälstr. 107, 040-38 89

Heine-Haus, Elbchausee 31, 040-39 19 88 23

Helms Museum, Stiftung Historische Museen
Hamburg, Museumspl. 2, (Nebens.: Hasstedtstr.
040-428 71-24 97, 6 € Ki. < 18 J. frei
DI.-So. von 10-17 Uhr, helmsmuseum.de

Hochbegabtenförderung e.V.,
Hohenbergstr. 102 A, 040-69 45 64 81,
hdF-ev.de

Hoheluttschiff, Kaiser-Friedrich-Ufer 27,
040-422 30 62, Erw. 8 €/ Kinder 5 €

Hongfabrik Wilhelmshafen
Industriest. 125-131, 040-4210 39-0

HSV Museum und Stadionführung
Sylvesterallee 7, 040-41 55 15 50

Hummelbahn, 040-792 89 79

Imperial Theater - Hamburgs Krimtheater
Reeperbahn 5, 040-31 31 14

Indoo Park
Größter Indoor-Spielpark im Norden
mit Indoor-Seilbahn
Erwige Weide 1, 22926 Ahrensburg
Tel. 04102-20090, www.indoo.de
Öffnungszeiten: tägl. 10-19 Uhr
Jede Woche wechselndes
Animationsprogramm!
Virtuelle Achterbahn!

Indoo Eisarena, Holstenwall 30, 040-3 19 35 46,
10-22 Uhr, K. < 13 J. 2,50 €, Erw. 4 €, Fam. 9,80 €

Jahresmarkttheater, Hof von Maria Krewet
Wetterpostel 3, 29565 Wiedel, 05807-979971

Jazz-Club Bergedorf
Weidenbaumweg 13, 040-724 56 73

Jenfeld-Haus
Charlottenburger Str. 1, 040-65 44 060

Jenisch Haus
Baron-Vogt-Str. 50, 040-428 111 482

Haus der BUNDten Natur
Loehrsweg 13, 040-460 34 32

Hamburger Sprechwerk, Klaus-Groth-Str. 23,
20535 Hamburg, 040-424 42 39 30

Hauptkirchen:
Hauptkirche St. Jacobi!
Jakobikirchhof 22, 040-303 73 70

Hauptkirche St. Michaels
Englische Planke 1, 040-37 67 81 00

Hauptkirche St. Nikolai
Harpernhuder Weg 118, 040-44 11 34-0

Hauptkirche St. Petri
Speersort 10, 040-325 74 00

Junges Schnauspielhaus im Deutschen
Schnauspielhaus, Kirchenallee 39, 040-24871-460

Kanal-Fahren
Anleger Jungfernstieg, 040-35 74 24-0

Kapitän Prüssse
St. Pauli Landungsbrücken, 040-31 31 30

Kunsterie Varieté
Kehrwieder 6, 01805-44 44 11

Kellertheater Hamburg
Jevernstädter Str. 55, 040-84 56 52

Kenzo-Zentrum
Bahnenfelder Str. 201 a, 040-30 60 35 82

Kifaz Burgwedel,
Jungliebstr. 10, 040-55 00 91 35

Kinderbibliothek Kibi
Hühnerposten 1, 040-42 606 206

Kinderbuchhaus im Altonaer Museum
040-428 135 15 43, kinderbuchhaus@gmx.de

Kinder-Hospiz Sternbrücke
Sandmorweg 62, 040-81 99 12-0

Kinder-Leseclub Ida Ehre
Ida-Ehre-Gesamtschule
Schlankegasse 24, 040-67 95 65 06

Kinder- u. Jugendchor St. Michaels
Krayenkamp 4c, kinderchor@st-michaels.de,
Tel. 87 97 04 14

Kinderstube Altona e.V.
Bartelsstr. 65, 040-436855

Kindertheater Wackelzahn, Hofftheater
Otersen, Abbestraße 33, 040- 29 81 21 39

Kindervereingung HH e.V.,
Kinder + Jugendreisen,
Altonaer Str. 60, 040-439 17 86

Klick Kindermuseum
Achten Born 127, 040-41 099 7 77,
Fam. 12 € Mo-Fr 9-18 Uhr, So 11-18 Uhr,
Sa. nur für Kindergeburtstage.

Klimahaas Brennhaven
Am Längengrad 8, 0471-90 20 30-0

Klingendes Museum
Dammtorwall 46, 040-335 75 23-43

KÖLBRI Hein-Köllisch-Platz 12, 040-3 19 36 23

Komödie Winterthur Fährhaus
Hudtwalckerstr. 13, 040-480 680 80
www.komoeedie-hamburg.de

Kräuterpark Stolpe
Am Pfeifenkopf, 24601 Stolpe
04326-28 93 90, www.kwkaeuterpark.de

KULTURA - Städteilkulturzentrum Alleenhöhe
Otto-Grot-Str. 90, 040-73 59 70 25

Kulturhaus 73
Schulerblatt 73, 040-18 05 78 09

Kulturhaus Dehnhalde
Vogelweide 20 B, Engang
Wohldorfer Strasse, 040-29 95 01-0

Kulturhof Dulsberg
Alter Teichweg 200, 040-652 80 16



Haus der BUNDten Natur
Loehrsweg 13, 040-460 34 32

Hamburger Sprechwerk, Klaus-Groth-Str. 23,
20535 Hamburg, 040-424 42 39 30

Hauptkirchen:
Hauptkirche St. Jacobi!
Jakobikirchhof 22, 040-303 73 70

Hauptkirche St. Michaels
Englische Planke 1, 040-37 67 81 00

Hauptkirche St. Nikolai
Harpernhuder Weg 118, 040-44 11 34-0

Hauptkirche St. Petri
Speersort 10, 040-325 74 00

Hauptkirche St. Katharinen
Katharinenkirchhof 1, 040-30 37 47 30

Haus der BUNDten Natur
Loehrsweg 13, 040-460 34 32

Haus der Wilden Weiden
Naturschulgebiet Hötigbaum
Eichberg 63, Rahlsiedt, 040-78071 1-88

Haus Drei, Hospitälstr. 107, 040-38 89

Heine-Haus, Elbchausee 31, 040-39 19 88 23

Helms Museum, Stiftung Historische Museen
Hamburg, Museumspl. 2, (Nebens.: Hasstedtstr.
040-428 71-24 97, 6 € Ki. < 18 J. frei
DI.-So. von 10-17 Uhr, helmsmuseum.de

Hochbegabtenförderung e.V.,
Hohenbergstr. 102 A, 040-69 45 64 81,
hdF-ev.de

Hoheluttschiff, Kaiser-Friedrich-Ufer 27,
040-422 30 62, Erw. 8 €/ Kinder 5 €

Hongfabrik Wilhelmshafen
Industriest. 125-131, 040-4210 39-0

HSV Museum und Stadionführung
Sylvesterallee 7, 040-41 55 15 50

Hummelbahn, 040-792 89 79

Imperial Theater - Hamburgs Krimtheater
Reeperbahn 5, 040-31 31 14

Indoo Park
Größter Indoor-Spielpark im Norden
mit Indoor-Seilbahn
Erwige Weide 1, 22926 Ahrensburg
Tel. 04102-20090, www.indoo.de
Öffnungszeiten: tägl. 10-19 Uhr
Jede Woche wechselndes
Animationsprogramm!
Virtuelle Achterbahn!

Indoo Eisarena, Holstenwall 30, 040-3 19 35 46,
10-22 Uhr, K. < 13 J. 2,50 €, Erw. 4 €, Fam. 9,80 €

Jahresmarkttheater, Hof von Maria Krewet
Wetterpostel 3, 29565 Wiedel, 05807-979971

Jazz-Club Bergedorf
Weidenbaumweg 13, 040-724 56 73

Jenfeld-Haus
Charlottenburger Str. 1, 040-65 44 060

Jenisch Haus
Baron-Vogt-Str. 50, 040-428 111 482

Garten der Schmerteilinge, Am Schlosssteich
8, 21521 Friedrichsrnh, 04104-60 37, März-Ökt.

Geburtsaus, Am Felde 2, 040-390 11 28

Gedök Kunstforum
Lange Reihe 75, 040-280 31 24

Glasbläserlei Malente
Janusallee 18, 04523-49 55

Goldbekhaus
Moorfuhrweg 9, 040-27 87 02 10

Golf Lounge, Billweder Neuer Deich 40
040 819 78 790, www.golflounge.de

GWA St. Pauli-Süd
Speersort 10, 040-325 74 00

Hauptkirche St. Katharinen
Katharinenkirchhof 1, 040-30 37 47 30

Haus der BUNDten Natur
Loehrsweg 13, 040-460 34 32

Haus der Wilden Weiden
Naturschulgebiet Hötigbaum
Eichberg 63, Rahlsiedt, 040-78071 1-88

Haus Drei, Hospitälstr. 107, 040-38 89

Heine-Haus, Elbchausee 31, 040-39 19 88 23

Helms Museum, Stiftung Historische Museen
Hamburg, Museumspl. 2, (Nebens.: Hasstedtstr.
040-428 71-24 97, 6 € Ki. < 18 J. frei
DI.-So. von 10-17 Uhr, helmsmuseum.de

Hochbegabtenförderung e.V.,
Hohenbergstr. 102 A, 040-69 45 64 81,
hdF-ev.de

Hoheluttschiff, Kaiser-Friedrich-Ufer 27,
040-422 30 62, Erw. 8 €/ Kinder 5 €

Hongfabrik Wilhelmshafen
Industriest. 125-131, 040-4210 39-0

HSV Museum und Stadionführung
Sylvesterallee 7, 040-428 40 21 94

Hamburg. Das Stadtmodell
Wexstraße 7, 040-428 40 21 94

Hamburger Konservatorium
Silldorfer Landstr. 196, 040-870 877-30

Hamburger Kunsthalle
Glockengießerwall, 040-428 131 200
hamburger-kunsthalle.de

Hamburger Puppentheater, Haus Flachsland,
Bramfelder Str. 9, 4 / 5 € / 040-23 93 45 44

HN Schlittschuh-Club, Lofotenstr. 27
040-678 59 03

Hamburger Schulmuseum
Sellersstraße 42, 040-35 29 46

Hamburger Sport-Bund e.V.
Schäferkampsal 1, 040-419 08-0

Hamburger Staatsoper
Dammtorstr. 28, 040-35 68 0

Hamburger Umweltzentrum
Karlsruhe 60 D, 040-600 38 60

Hamburger Verkehrsacht
Grossmann Str. 210, 040-78 51 57

Hamburger Wasserwerke
Billhomer Deich 2, 040-78 88 24 83

Hamburger Theater (im Helmsmuseum)
Museumsplatz 2, 040-428 71 - 3604

Adressen

3001 Kino, Schanzenstraße 75
040-437679, www.3001-kino.de

ABATON-Kino,
Allende Platz 3, 040-41 32 03 20

Alma Hoppes Lustspielhaus
Ludolfstr. 53, 040-55 56 55 56

alpincenter HH-Wittenburg
Wittenburg, 0180 5 802121, alpincenter.com

Alster-Rundfahrten
Anleger Jungfernstieg, 040-35 74 24-0

Alsterdampfschifffahrt
Mara-Louisen-Str. 354, 040-41 30 37 37

Altonaer Museum,
Stiftung Historische Museen Hamburg,
Museumstraße 23,
040-428 13 50, Dt-50 10-18 Uhr, Do 10-22
Uhr, Frw. 6 €; Fam. 10 €, altonaer-museum.de

Altonaer Theater, Museumstr. 17,
040-41 30 62 25, altonaer-theater.de
040-41 30 62 25, donnerstags bis 21 Uhr

Aspra, RehaGen 20, 040-520190-0

Arche Warden, Zentrum für alte Haus-u-
Nutzerrassen e.V., Langwedeler Weg 11,
24646 Warden, 04329-91340,
archewarden.de

Arbeiter im Hof, Forstmannstr. 10-12,
040-29 88 05 47 o. 0176-231 76 274

artefact Power Park
Brennsbergallee 35, 24960 Glöcksburg,
04631-6116-0, artefact.de

Archäologisches Museum
Harburger Rathausplatz 5
040-42871-2497, heimmuseum.de

Autonum Prototyp
Shanghaiallee 7 / Lohseplatz (HafenCity),
040-39 99 69 68, prototyp-hamburg.de

Badebucht (Wedel)
Am Freibad 12, 04103-91-47-0

Bahrena, Paul-Bessau-Str. 1, bahrenade.de

Badysignal, Mowmental,
Höfelichtchaussee 124-126, 040-420 25 50

BallinStadt Auswandererwelt Hamburg
Veddeler Bogen 2, 040-31 97 91 6-0
Mo-So: 10-18 Uhr, 9,80 €; Kin. (-J.12) 6,50 €

BallinStadt
Große Theaterstr. 43, 040-298101-11

Beatemania Hamburg, Nobistor 10 /
Reeperbahn, beatemania-hamburg.de

Begegnungszstätte Begstedt e.V.,
Bergrstedter Chaussee 203, 040-6042049

Biosphäre Potsdam
0331-550 740, biosphaeret.net

Biosphäerium Elbtal
Schlossstraße 10, 21354 Bleckede
058 52-95 14 14, biosphaerium.de

Birdland Jazz-Club
Gärtnerstr. 122, 040-40 52 77

Blumensculptur HH
Grandweg 62 B, 040-40 73 63

Bossard - Kunststätte Bossart
Bossardweg 95, 21266 Jesteburg/Lüllau,
04183-51 12

Botanika, Juliusweg 40, 28359 Bremen,
0421-36189777, Fam. 20 €, Mi-So 9-18 Uhr

Brakula, Bramt. Chaussee 265, 040-642 170-0

Botanischer Sondergarten Wandsbek
Walldorferstrasse 273

Botanischer Garten Hamburg
Ohnhorststrasse, 040-42816-47



Bücherhallen:
Bilsdorf, Möllner Landstr. 31, 040-732 52 20
86, 89070548

Bücherei im Hof, Forstmannstr. 10-12,
040-29 88 05 47 o. 0176-231 76 274

Brantfeld, Herthastr. 18, 040-641 59 33

Dehnhalde, Vogelweide 20 B, 040-732 52 20

Eldelstedt, Alte Elbgastur, 8 B, 040-570 94 20

Eimsbüttel, Doornmannsweg 12, 040-40 99 04

Farmen, Rablstedter Weg 10, 040-643 20 83

Harburg, Harburg Carree, 040-77 29 23

Jenfeld, Rodigallee 293, 040-654 79 41

Jugendbibliothek HOB4U
Friedensallee 9, 040-390 39 99

Kinderbibliothek Kibi
Hühnerposten 1, 040-42 606 206

Kirchdorf, Wilhelm-Strauß-W. 2, 040-754 23 58

Neualtenmöhre, Heerplatz 2 - 4, 040-739 94 70

Osdorfer Born, Bornheide 47, 040-832 01 71

Schneisen, Wählingsallee 19, 040-550 92 93

Steilshoop, Schreyermg 26, 040-631 84 64

Wolkendorf, Weiße Rose 1, 040-609 122 90

Winterhude-Eppendorf,
Winteh. Marktpl. 6, 040-279 26 25

Buddelschiff-Museum (SH-Wedel)
Schulauer Fährhaus, März-Okt. 10-18 Uhr

Bühne im Bürgerreff,
Gefhönstr. 3, 040-42102710

BUND-Umweltzentrum
Karlsöhe 60d, 040-600 38 60

Bunkeuseum, Wichemsw. 16, 040-25 13 927

Bürgerhaus in Barmbek
Lorchstr. 28a, 040-630 40 00

Bürgerhaus Lokstedt
Sottorfallee 9, 040-56 52 12

Bürgerhaus in Meindorf
Saseler Str. 21, 040-678 91 22

Bürgerhaus Niendorf
Nienendorfer Kirchenweg 17, 040-58 97 66 43

Bürgerhaus Wandsbek
Wandsbeker Al. 53, 040-68 75 59

Bürgerhaus Wilhelmshagen
Mengestraße 20, 040-752 01 70

Bürgerreff Altona-Nord
Gefhönstr. 3, 040-42 10 26 81

C

Cap San Diego Museumsschiff
Überseebrücke, 040-36 42 09

CCH, Marseiller Straße, 040-35 69-0

CinemaXX
Hamburg Dammtor, Dammortorwall 1

C. Bechstein Centrum, Konzertsaal
Europa Passage, 2. OG, 040-32 02 99 80

Circus Mignon
Osdorfer Landstr. 380, 040-320 82 802

Ernst Deutsch Theater
Schütten-Platz 1, 040-22 70 14 20

Erst Deutsches Theater
Loogeplatz 14 / 16 B, 040-46 0793-19

Famibi Eppendorf
Famibi Harburg

Deutscher Arbeitskreis für Familienhilfe e.V.,
Mittler-/Vater-/Kind-Kuren
HH-West: 040-38 61 46 37

Deutsches Schauspielhaus,
HH-Ost: 040-59 57 77

Deutsches Schauspielhaus,
Kirchenallee 39, 040-24871-3

Deutsches Zollmuseum Speicherstadt
Alter Wandturm 16, 040-300876-11

Famibi Poppenbüttel,
Poppenbütteler Weg 97, 040-602 21 10

Famibi Rahstedt
Dreieckskoppel 13, 040-644 54 74

Famibi Wedel
Rathauspl. 4, 22880 Wedel, 04103-146 76

Feuerschiff City, Sporthafen 040-36 25 53

Feuerwehrmuseum Marxen
Hauptstr. 20, 21439 Marxen, 04185-44 50

Feuerwehrmuseum Schleswig-Holstein
Friedrichsgäber Weg 290, Nordstedt
040-525 67 42

Film Characters Workshops & Training
Katharinenstraße 30, 040-38 01 17 51

Filmpark Babelsberg, August-Bebel-Str. 26-53
14482 Potsdam, 0331-72 12750, 10-18 Uhr

Fliegende Bauten,
Glückschaussee 4, 040-39 90 72 66

Flughafenmodellschau
Flughafen, 040-50 75-26 44

Focke-Museum (Bremen)
Schwachhauser Heerstr. 240, 0421-699 600 0

Freilichtbühne Lütbeck
Wallstraße, Tickethotline: 04194-7569

Freilichtmuseum Kiekeberg
Anfahrt im Internet: buehneluebeck.de

Freizeithaus Kirchdorf-Sued
Stuebenhofer Weg 11, 040-750 73 53

Fundus Theater, Hasselbrockstraße 25,
Kären: 040-250 72 70, 5 € / 6 €

Galli Theater Company Hamburg
0173-410 3833, hamburg@gallide

D

Das kleine Hofftheater
Bei der Martinskirche 2, 040-68 15 72

Der kleine KREISEL
Ehrenbergstraße 25, 040-38 55 83

Das klingende Museum
Dammortwall 46, 040-3575 23 43/44

Deichtorhallen Hamburg, Deichtorstr. 1-2,
040-321030, Dt-50 11-18 Uhr, deichtorhallen.de

Deutscher Arbeitskreis für Familienhilfe e.V.,
Hühnerposten 1, 040-42 606 206

Dialogicum Energie Park (Geesthacht)
Elbuferstr. 49, 040-63 96 26 26

Die Städtebühne
Eckhofplatz 16, 040-298 928 25

Dinner Zirkus Dressurhalle
Gazellenkamp 155, 040-547 65 255

Domkirche St. Marien
Danziger Str. 60, 040-24 30 15

Downtown Bluesclub
Hindenburgstr. 2, 040-27 50 54

DRK Ahrensburg, Schulstr. 10a, 04102-41 000

E

Eckeltzwerk
Schackeburgallee 202, 040-30 33 70

Eine Welt Netzwerk Hamburg e.V.,
Große Bergstr. 255, 040-358 93 86,

Elbe-Tideauszentrum Buntthaus
Moorwieder Hauptdick 33, 040-75062-831

Elia Kulturhaus Langenhorn
Käkenflur 30, 040-533 271 50.

Elternschulen
Am Grindel u. Sternschanze, 040-428 01-3311

Elternschule Eimsbüttel, 040-42801-37775

Farmen-Berne, 040-647 63 88

Horner Geest, 040 - 653 13 82

Jenfeld, 040 - 428 873 401

Langenhorn, 040 - 527 02 40

Lohbrügge, 040 - 739 84 54

Mümmelmannsberg, 040-428 979 130

Niendorf, 040 - 428 08 283

F

FABRIK, Barnerstraße 36, 040-39 10 70

Familienbildungsstätten:
Famibi Blankenese

Famibi Harburg
Bl. Dornienstr. 1a, 040-86 05 48

Famibi Eppendorf
Loogeplatz 14 / 16 B, 040-46 0793-19

Famibi Harburg
Harburg Hölterw. 5, 040-519 000 961

Famibi Hamm-Horn,
Bei der Hammer Kirche 16, 040-651 22 21

Famibi Poppenbüttel,
Pimnab. Bahnhofstr. 20, 04101-845 01 50

Famibi Rahstedt
Poppenbütteler Weg 97, 040-602 21 10

Famibi Wedel
Dreieckskoppel 13, 040-644 54 74

Famibi Harburg
Harburg Hölterw. 5, 040-519 000 961

Famibi Harburg
Loogeplatz 14 / 16 B, 040-46 0793-19

Famibi Harburg
Harburg Hölterw. 5, 040-519 000 961

Famibi Harburg
Harburg Hölterw. 5, 040-519 000 961

Famibi Harburg
Harburg Hölterw. 5, 040-519 000 961

Famibi Harburg
Harburg Hölterw. 5, 040-519 000 961

Famibi Harburg
Harburg Hölterw. 5, 040-519 000 961

Famibi Harburg
Harburg Hölterw. 5, 040-519 000 961

Famibi Harburg
Harburg Hölterw. 5, 040-519 000 961

Famibi Harburg
Harburg Hölterw. 5, 040-519 000 961

Famibi Harburg
Harburg Hölterw. 5, 040-519 000 961

Famibi Harburg
Harburg Hölterw. 5, 040-519 000 961

Famibi Harburg
Harburg Hölterw. 5, 040-519 000 961

Famibi Harburg
Harburg Hölterw. 5, 040-519 000 961

Famibi Harburg
Harburg Hölterw. 5, 040-519 000 961

Famibi Harburg
Harburg Hölterw. 5, 040-519 000 961

Famibi Harburg
Harburg Hölterw. 5, 040-519 000 961

Famibi Harburg
Harburg Hölterw. 5, 040-519 000 961

Famibi Harburg
Harburg Hölterw. 5, 040-519 000 961

Famibi Harburg
Harburg Hölterw. 5, 040-519 000 961

Famibi Harburg
Harburg Hölterw. 5, 040-519 000 961

Famibi Harburg
Harburg Hölterw. 5, 040-519 000 961

Famibi Harburg
Harburg Hölterw. 5, 040-519 000 961

Famibi Harburg
Harburg Hölterw. 5, 040-519 000 961

Famibi Harburg
Harburg Hölterw. 5, 040-519 000 961

Famibi Harburg
Harburg Hölterw. 5, 040-519 000 961

Famibi Harburg
Harburg Hölterw. 5, 040-519 000 961

Famibi Harburg
Harburg Hölterw. 5, 040-519 000 961

Famibi Harburg
Harburg Hölterw. 5, 040-519 000 961

Famibi Harburg
Harburg Hölterw. 5, 040-519 000 961

Famibi Harburg
Harburg Hölterw. 5, 040-519 000 961



NEU!

15 LED Ballons*

für nur **10,95 €**
statt **17,95 €**

NEU!



* = Die Ballons leuchten über 15 Stunden.

Die LEDs sind direkt im Ballon eingebaut. Dadurch wird der ganze Ballon richtig schön ausgeleuchtet. Für Luft und Ballongas Befüllung geeignet.

(Gasfüllung gegen Aufpreis.)

Ballons & Zubehör,

Geschenkartikel, Hochzeit, Geburt & Taufe, Halloween, Themen Partys, Stoffe und vieles mehr finden Sie bei:

Happy Balloon

Eppendorfer Weg 162

20253 Hamburg

Telefon: 040-422 22 00

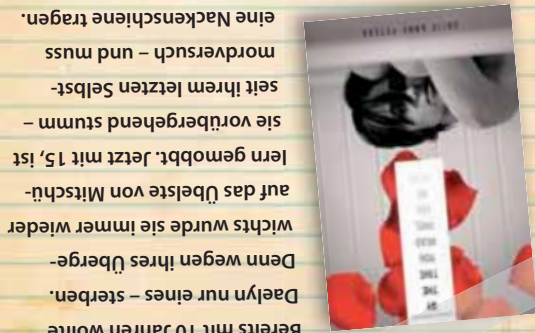
www.happyballoon.de

GUTSCHEIN:

Für 1 Folienballon im Wert von 4,95 €.
Gutschein ist gültig bis 30.09.2012.
Nur 1 Gutschein je Person.
Einzulösen bei Happy Balloon
Eppendorfer Weg 162

By the time you read this, I'll be dead

BUCH-TIPP



Bereits mit 10 Jahren wollte Daelyn nur eines – sterben. Denn wegen ihres Überge-wichts wurde sie immer wieder auf das Übelste von Mitschü-lern gemobbt. Jetzt mit 15, ist sie vorübergehend stumm – seit ihrem letzten Selbst-mordversuch – und muss eine Nackenschiene tragen. Und Daelyn kennt nur ein Ziel: Der nächste Versuch muss klappen – darum meldet sie sich in einem Suizid-Forum an. Dort chattet sie mit Gleichgesinnten und erhält Tipps, lernt aber auch den witzigen Santana kennen, der sie aufheitert, mit ihr flirtet und zeigt, wie schön er sie findet. Ob das Daelyns Rettung ist? Ein wichtiges, unter die Haut gehendes Buch der preisgekrönten amerikanischen Jugendbuchautorin Julie Anne Peters!
Kosmos, 12,95 €

Kurse in den Deichtorhallen

**ANMELDUNG
UNBEDINGT ERFORDERLICH:
Deichtorhallen Hamburg,
Kunstvermittlung@deichtorhallen.de**

HANDY ASSOZIATIONS-WORKSHOP:

Die erste Gruppe erhält ein Wort, das die anderen Teilnehmer nicht kennen. Das muss nun fotografisch dargestellt, und an Gruppe 2 per MMS verschickt werden, diese antwortet mit einem Bild an Gruppe 3, etc. Dieser Kreislauf wird gleichzeitig mit mehreren Wörtern gestartet, so dass jede Gruppe immer eine fotografi-sche Antwort zu bearbeiten hat. Am Ende des Tages gibt es dann mehrere „Gespräche“, die direkt verglichen werden können. Die Ergebnis-se werden danach im Deichtorhallen-BLOG vorgestellt. **Termin: 2.-3. Juli (2 Tage) von 11-16 Uhr**, ab 15-17 Jahren, Kosten: 32 €, Teilneh-merzahl: maximal 16, Ort: Seminarraum, Halle für aktuelle Kunst. Eigenes Handy muss vorhanden sein!

Bitte Mittel oder alte Sachen zum Anziehen mitbringen, ebenso Getränke und Pausen-Snack.
Fotolabor-Kurs für Kids und Jugendliche von 12-16 Jahren. **Termin: 30. Juli-1. August (3 Tage) von 10-15 Uhr**, Kosten: 75 € inkl. Material, Teilnehmerzahl: maximal 16, Ort: Fotolabor im Haus der Photographie

Lesen, schmökern und abdrillen



53 Grad im Schatten ...

Schluss mit der Langeweile: Die Bücherhallen bieten mit dem kostenlosen Ferienprogramm für Kids und Teens **53** den ultimativen Sommer-Spaß. Ab sofort könnt ihr Euch anmelden und 10 Wochen lang exklusiv die neuesten Bücher lesen – Liebeskam, Mangas, Fußball, Thriller, Fantasy ... Dazu gibt es ein Logbuch, in dem ihr Punkte sammeln könnt - und zu gewinnen gibt es einiges. Nach dem Schmökern könnt ihr Euch auf Face-Book und YouTube kreativ austoben - mit Filmen, Fotos oder einer Buch-Rezension. Vielleicht habt ihr aber auch Lust, selbst eine Geschichte zu schreiben? Das geht übrigens auch von Maille aus oder wo ihr sonst so steckt. Bis zum 11. August bieten Euch die Bücherhallen außerdem auch coole Veranstaltungen – und am Ende gibt es eine rauschende Abschlussparty, bei der die Gewinne Böje aus ihrem aktuellen neuen Buch *Der Junge, der überlebt werden*. **Tipp:** Am 1. Juni liest Kirsten Gedanken lesen kann (Zentralbibliothek um 16 Uhr). Mehr Infos: www.hamburg53grad.de/ www.facebook.de/hamburg53grad/ www.youtube.de/hamburg53grad/

Drama, Baby!

Workshops für Theater-Freaks



An der **Schule für Schauspiel Hamburg** gibt es auch dieses Jahr wieder ein Sommerprogramm für Jugendliche zwischen 12 und 17 Jahren. Theaterbegeisterte können hier ausprobieren, wie es ist, auf der Bühne zu stehen, in verschiedene Rollen zu schlüpfen, zu improvisieren und wie die Profis zu trainieren. Auch wer davon träumt, vor der Kamera zu stehen, kann hier lernen, wie man sich auf einen Dreh vorbereitet, wie man mit den richtigen Übungen immer bereit ist und welche Dinge beim Film für einen Schauspieler wichtig sind. **Tipp:** Während der Sommerferien sind die Kurse im Rahmen des Hamburger Ferienpasses ermäßigt. Wer sein Können kontinuierlich aufbauen möchte, kann die fortlaufenden Theaterkurse besuchen. Ein Einstieg ist jederzeit möglich. Weitere Infos + Termine: Schule für Schauspiel Hamburg, T. 040-430 20 50, www.jugendstheater.de/ www.schauspielschule-hamburg.com

KREATIVE DUNKELKAMMER:

Gearbeitet wird mit allen Mitteln der Dunkelkammer – Licht, Papier und Chemie. Das lichtempfindliche Material wird spielerisch ausprobiert und Bildideen entwickelt. Der Kurs wendet sich an Fotolabor-Anfänger und Fortgeschrittene. Ein gemeinsamer Besuch der laufenden Fotoausstellung ist möglich.

CR



Wabe-Experimenta 2012

Auf dem großen traditionellen

Familien-Sommerfest können kleine und große Besucher sich auf ein abwechslungsreiches Programm freuen. Ein Bewegungssparcours, ein buntes Freiluft-Kunststaller, Musik- und Klang-Spiel-Objekte, naturwissen-



schaftliche Experimente sowie viele weitere attraktive Aktions- und Mitmachstände wie eine Kartonbaustelle, ein Tanzglockenspiel oder ein Irrgarten der Sinne animieren zum Mitmachen und Ausprobieren. Auch Eltern mit Kindern im Krippenalter finden auf dem Fest vielfältige Angebote. Die Gruppe *Hara keuli* unterhält mit Walking Acts. Das Ensemble *Formidible* spielt Weltmusik für die Allergengsten im Beduinenzelt. Das Bühnenprogramm bestreiten *RADAU!, Fjarill, Samba Camara* und *Shaham Joyce & the Worms*. Dazu gibt es wie immer Musik, Tanz und Theateraufführungen aus WABE-Kindertheatergestalten aus Hamburg, Schleswig-Holstein und Mecklenburg-Vorpommern.

Großen Wallanlagen in Pflanzen und Blumen

Termin: Samstag, 9. Juni, 12-17 Uhr, in den Mecklenburg-Vorpommern.
www.wabe-hamburg.de

Hamburg ist kunterbunt

Im Sommer eröffnet eine neue Kinderkrippe des Trägers Kinderzentren Kunterbunt in der Richardstraße. In der letzten BANGERRANG-Ausgabe hat sich ein Fehler-Tafel eingeschlichen: Die Einrichtung hat Ferien vom 24.12.-1.1. Es sind noch Plätze frei!

Tel. 01805-209 309, www.kinderzentren.de



Spitzenvater 2013 gesucht!

Frauen, die mit Kindern Karriere machen, wird einfach so unterstellt, dass ihnen ihr beruflicher Aufstieg wichtiger ist als die Kinder. Wann haben wir jemals solche bösrartigen Behauptungen über strebsame Familienväter gelesen bzw. gehört?

Anlass genug, die traditionellen Rollenwartungen zu verändern. Deshalb zeichnet die Großbäckerei Mestemacher seit 2006 jedes Jahr zwei Spitzenväter aus. Das Preisgeld beträgt für jeden 5.000 €.

Zum siebten Mal wurde am 8. März 2012 in Berlin der „Westmacher Preis Spitzenväter des Jahres“ verliehen. Arne Gericke und Marc Steimetz heißen die ausgezeichneten Väter. Einen Sonderpreis in Höhe von 2.500 € erhielt zusätzlich Claus T. Dammann. Alle drei erfüllen in vorbildlicher Weise die drei wichtigsten Voraussetzungen: Sie nehmen bewusst auf die Entwicklung ihrer Kinder Einfluss und nehmen präsent an deren Leben teil, sie engagieren sich bei der Familienarbeit und sie ermöglichen ihrer Partnerin eine eigene berufliche Karriere.

2013 sollen wieder zwei Spitzenväter gewürdigt werden. Ab sofort können bis zum 30. 11. 2012 Vorschläge eingereicht werden! Die Ausschreibungsbedingungen, Unterlagen und Informationen über die diesjährigen Preisträger unter:

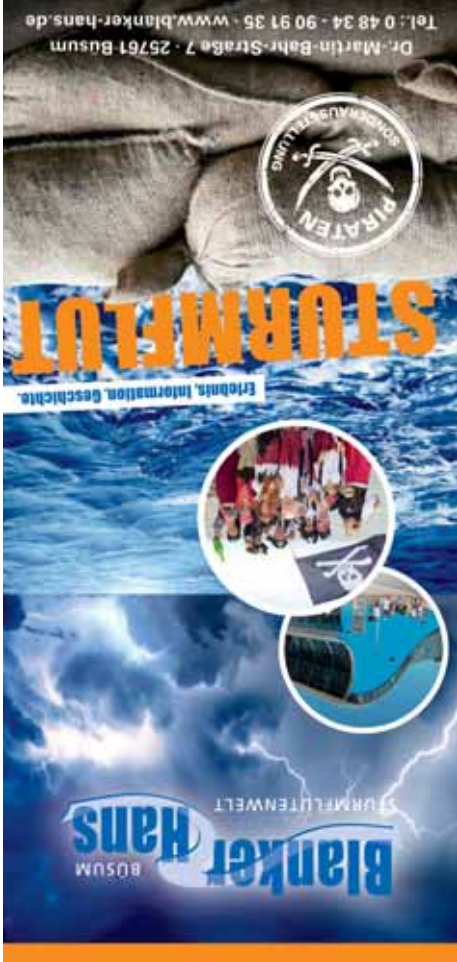
www.mestemacher.de



Dein Sommer.
 Deine Bücherhallen.
 Feier den Sommer mit uns.
 Bücher, Veranstaltungen,
 neue Freunde treffen:
 1. Juni bis 11. August



www.hamburg33grad.de
www.facebook.de/hamburg33grad
www.youtube.com/hamburg33grad



BÜCHER UND MEHR

www.heymann-buecher.de

HEYMANN
Treffpunkt Bücher

In andere Welten eintauchen und Abenteuer erleben

Anzeige

Nicht gerade typisch, ein PC-Game, das auf einer Müllhalde spielt: Rufus ist kein angenehmer Typ. Übellianig lebt er in einer abgelegenen Mini-Siedlung von Deponia und träumt von einem Leben in den „oberen Schichten“, den schwebenden Städten hoch über der Planetenoberfläche. Als die schöne Goal in einen benachbarten Müllberg fällt, wittert Rufus seine Chance ... **Daedalic Entertainment**

Deponia

ab 10 Jahren



Mit diesem Buch (+ CD) können Kids aktiv das Land erkunden, knifflige Fragen, lustige Quizaufgaben, tolle Fotos sorgen für Unterhaltung. Nebenbei lernt man jede Menge Vokabeln. Mit dem Ting-Stift (nicht enthalten) kann man unterwegs alle Dialoge hören. Great! Den Sprach-Reiseführer gibt es auch für Spanien, Italien + Frankreich.

Cornelsen Verlag, 12,95 €

Unterwegs in Großbritannien

ab 9 Jahren



Herrlich für die Autofahrt: kurios-witzige Geschichten von Autoren wie Paul Maar, Peter Härtling, Christine Nöstlinger ... rund um die Verwandtschaft: Väter, Mütter, Geschwister, Omas, Onkel und Tanten – nichts kann anstrengender als Familie sein, dennoch sind wir heilfroh, dass es sie gibt. Eine sehr amüsante CD für Groß und Klein.

Hörcomany, 12,95 €

Von Kindern, Katzen + Keksen

ab 6 Jahren



Der Konzern Tempus Fugit hat den Handel mit Lebenszeit möglich gemacht. Jeder kann Lebensjahre kaufen oder verkaufen. Die Geheimorganisation „Rebellen der Ewigkeit“ befürchtet aber, dass dadurch die Welt im Chaos versinkt. Ein gefährlicher Wettlauf gegen die Zeit beginnt ... Super-spannendes, fantastisch gelesenes Hörbuch!

Rebellen der Ewigkeit

ab 12 Jahren

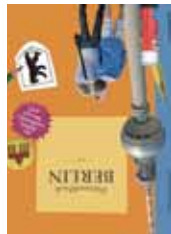


Unsere Hauptstadt ist zweifellos eine der interessantesten Städte Deutschlands – mit diesem Buch kann Kind sie spielerisch und höchst kreativ entdecken: Auf der Straße mit der Kamera oder mit Buntstift, Schere und Kleber zu Hause – eine spannende Herausforderung für smarte Großstadt-Kids. Nebenbei entsteht ein originelles Erinnerungsbuch!

Parthas Verlag, 7,90 €

Mitmachbuch Berlin

ab 6 Jahren



... und das Wüstenschiff: Das kleine Inuitmädchen und der treue Polarfuchs landen bei ihrer Reise um die Welt an einem merkwürdigen Ort mit braunem, heißem „Schnee“. Zum Glück zeigt ihnen der kleine Beduine Kall auf dem Rücken eines Kamels, was es in der Wüste so alles Spannendes zu entdecken gibt. Süß!

Ankerherz Verlag, 14,90 €, +Malbuch/Stifteset 24 €

Nukka & Isi

ab 4 Jahren



Stöberecke

malwerk
 Kinderkunsturse
 Malkurse für Jugendliche
 Ferienprogramm
 Comiczeichnen
 Kreatives nähen
 Weihnachtskurse
 ...auch für Erwachsene
 bestens geeignet...
 Kurse Workshops Events
 Fortbildungen etc.
 Mendelssohnstr. 13 Eingang Hof Paul-Dessaust. 4
 www.malwerk-hamburg.de Tel. 040/85506701

BUCHSTA BILDER
 = **Schöner lernen**
 + Postkarten
 + Poster
 + Bretchen
 + Shirts
 + Sticker
 + Magnete
 Memo
 Genial zum Lesen lernen: www.schoener-lernen.de

Jetzt anmelden für Ferien-Workshops
Schauspiel, Tanz und Gesang ...

Die Hamburger Dependance unterrichtet in den Räumen der Tanzfabrik in Hamburg-Bahnhofel. Die Ausbildung steht Kindern u. Jugendlichen ab 4 Jahren offen. Ziel der Schule ist es nicht, aus allen Kindern Pros zu machen, sondern das Selbstbewusstsein und die Ausdruckskraft der Kinder zu stärken. Unterrichtet wird von aktiven, professionellen Künstlern, die Erfahrung in der Arbeit mit Kindern vorweisen. Nach den Sommerferien erweitert die Schule ihr Kursangebot für 4-6-jährige und der Einstieg ist wieder möglich!

Stagccoach Hamburg-West Tanzfabrik Hamburg
 Boshstr. 15, Haus F, 22761 Hamburg
 Telefon: 0800-588 84 50
 www.stagccoach.de/hamburgwest

20.000 Hobby-, Bastel- und Künstlerartikel auf 650 m²
 idee. ist farbe. papier. pinsel. filz.
 knete. glitter. keilrahmen. blöcke.
 stempel. stanzer. klebstoff. stifte.
 wolle. perlen. fotokarton. ideen...

idee. Hamburg Altona · Mercado
 Ottenser Hauptstraße 10
 Mo-Mi, Sa 10-20 Uhr,
 Do-Fr 10-21 Uhr geöffnet
 T 040.32518612 · F 040.32518613
 www.ideal-shop.de
 der creativmarkt

Schulauer Fährhaus
 Ein Ausflugsziel für Familien

Am Anfang April öffnete nach Umbau das Traditionshaus Schulauer Fährhaus direkt an der Elbe endlich wieder seine Türen. Der neue Betreiber, René Schilling (37), hat gemeinsam mit dem Vermieter das Gebäude von Grund auf renoviert. Warme und gedeckte Farben beherrschen zusammen mit Echtholzelementen den Gastraum, in dem das neue Mobiliar für einen modernen und eleganten Eindruck sorgt. Auch die Terrasse erstrahlt in neuem Glanz.

Ideal gelegen für Familien:
 Der wunderschöne Ausblick vom Restaurant über die Elbe ist fantastisch für Groß und Klein. Während die Eltern in Ruhe speisen, können die Kinder vor dem Restaurant auf der Wiese spielen, ein neuer Sandkasten lädt zum Buddeln ein und ein Tisch-Spielortiment sorgt für Abwechslung.

Schulauer Fährhaus
 Parnaßstraße 29
 22880 Wedel
 Telefon: 04103 - 92 00 0
 www.schulauer-faehrhaus.de

50% auf Alles!

Schöne Dinge für Mütter und Schwangere

Mama Deluxe

Räumungsverkauf - nur noch bis 30. Juni!

MamaDeluxe, Eichenhof - Osdorfer Landstraße 251b
 Öffnungszeiten: Mo-Fr 9:30-12:30 + 15-18 Uhr, Sa 10-14 Uhr
www.mamadelfuxe.de

Begabung oder Handicap?

Legasthenie
 Rechenschwäche
 AD(H)S
 Handschrift

www.lernstudio-leonardo.de

Hamburg-Ottensen




Evangelische Familienbildung
 Blankenese



Die Evangelische Familienbildung Blankenese bietet ein vielfältiges Programm für Jung und Alt: „Yoga für Schwangere“, PEKIP/DELFI-Kurse für Babys, verschiedene Eltern-Kind-Gruppen und musikalische Früherziehung. Ebenso Gymnastik- und Kreativangebote für Erwachsene sowie diverse Beratungsangebote. Für jeden ist etwas dabei! - Lassen Sie sich inspirieren!

Alle Kursangebote finden Sie unter www.fbs-blankenese.de

Evangelische Familienbildung
 Sülldorfer Kirchenweg 1b, 22587 Hamburg
 Telefon: 040 - 970 79 46 10
 Wir freuen uns auf Sie!

Vielältige Angebote für die ganze Familie

Einen schönen Sommer wünscht Ihnen Ihr **BANGERANG-Team**

gerade jetzt ist vieles los zwischen Wedel und Altona. Daher möchten wir Ihnen an dieser Stelle einmal besondere Geschäfte, Anbieter und Ausflugsstips in den schönen Elbvororten vorstellen.

Wedel feiert mit einer Festwoche vom 2.-10. Juni und einem abwechslungsreichen Rahmenprogramm das 800-jährige Bestehen. Veranstaltungen finden Sie unter www.wedel.de.

Aber auch sonst bietet Wedel mit der Badebucht, Beachclubs, dem Theaterschiff Batavia und dem Schläuer Fährhaus viele Möglichkeiten, sonnige Sommertage zu verbringen.

Die **altonale** erwartet vom 31.5.-17. Juni mit unterschiedlichsten Veranstaltungen ebenfalls viele Gäste (www.altonale.de).

Wer noch seine sommerliche Gaderobe erweitern möchte, sollte mal bei Mama Deluxe oder Knöpfchen + Anton in Sülldorf vorbeischauen. Hier kommen immer neue Second-Hand-Kleidungsstücke rein. Ein abwechslungsreiches Programm für Eltern und Kinder - von Schwangerschaftsvorbereitung - PeKip über Musikangebote bis hin zum Töpfern - bietet die Evangelische Familienbildung in Blankenese. Bestellen Sie sich doch einmal das aktuelle Programm. Sie suchen noch einen Ferienkurs für Ihr Kind? Vielleicht ist ja etwas bei der Schauspielschule StageCoach dabei.

Liebe BANGERANG-Leser,

Sommer in der Elbvorort

KNÖPFCHEN & ANTON
 Second Hand für Kinder

Sülldorfer Landstraße 159
 22589 Hamburg
 Tel: 040-870 52 20
 info@knoeffchen-und-anton.de
www.knoepfchen-und-anton.de

Sa: 9-13,00 Uhr
 Mo-Fr: 9-12,30 Uhr + 15-18 Uhr

- Warenannahme jederzeit
- (kostenfrei und ohne Voranmeldung)
- Parkplätze direkt vor dem Haus

Öffnungszeiten:
 Mo-Fr: 9-12,30 Uhr + 15-18 Uhr
 Sa: 9-13,00 Uhr



- alle Top-Marken und Designer in riesiger Auswahl
- gepflegt und günstig
- schöne Spielsachen
- Kinderbücher, DVDs, CDs und Kassetten in großer Auswahl
- jetzt auch Second Hand-Frauenmode

Knöpfchen + Anton
 Second Hand für Kinder

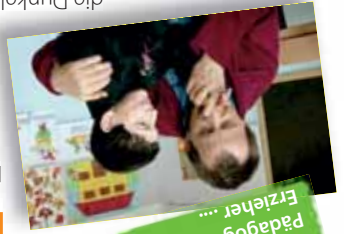


Sonderveröffentlichung





Tipps für Eltern, Pädagogen, Erzieher ...



Im Garten der Klänge

Eine poetische Entdeckungsreise in die Grenzgebiete der Kommunikation. Nicola Belluccis Dokumentarfilm ist ein eindrucksvolles Porträt des charismatischen Klangforschers Wolfgang Fasser, der in der Abgeschiedenheit eines toskanischen Bergdorfes mit schwerbehinderten Kindern arbeitet. Selbst als jugendlicher erblindet, entdeckte er auf dem Weg in die Dunkelheit die Kraft der Klänge von Natur und Instrument. Seine eigene Lebensführung nutzt er, um den Kindern zu helfen, sich auf die Welt einzulassen und ihre individuellen Möglichkeiten auszuschnüpfen. Ein berührender Film über die «hörbare Welt».

Ab 3. Mai in Hamburg, Koralle Kino, www.garten.wilm.de.

Link zu Sonderveranstaltungen mit Expertendiskussionen: www.kinotermin.garten.wilm.de

Lol



Komödie um die alleinerziehende Mutter Anne und ihre 16-jährige Tochter Lola, die von ihren Freunden nur Lol genannt wird. Lola ist dabei, sich in ihren besten Freund Kyle zu verlieben. Da sie glaubt, dass er schon erste sexuelle Erfahrungen gemacht hat, will sie sich keine Blöße geben und gibt vor, keine Jungfrau mehr zu sein. Das ist aber gar nicht so leicht ... **FSK 12, Kino-Start: 31. Mai**



Ice Age 4

Eines der beliebtesten Trios der Filmgeschichte - Manni, Diego und Sid - macht die Leinen los für ihr größtes Abenteuer, nachdem eine Katastrophe einen ganzen Kontinent in Bewegung setzt. Auf einem Eisberg, der als Schiff herhalten muss, schippern sie getrennt vom Rest der Herde in eine aufregende Reise auf hoher See. Sid und seine Freunde müssen sich heldenhaft ihrer bisher größten Herausforderung stellen und das Unmögliche möglich machen. Sie treffen dabei auf exotische Meereskreaturen, entdecken eine neue, unbekante Welt und versuchen, skrupellose Piraten in die Flucht zu schlagen ... **Kino-Start: 2. Juli**

1.000 Termine + Tipps unter: bangerang.de
oder für das Handy:

Geburtsstagsfee.de
Alles für Ihre unvergessliche Geburtstagsparty

- Motoparty's und Sets
- Folien- und Helmbalons
- Glitzerartoo's und Kinderschuhe
- Mitgebe und Spieleschubser
- 100erte Ausstech- und Backformen
- Süßigkeiten und Kindersack

Summer Camp Hamburg
25.06. - 06.07.12

English & English Camp 2012

auskunft und Anmeldung für alle Camps:
Telefon: 0911 95 09 90 08
E-Mail: summercamp@englishstudio.de
www.englishsummercamp.de

Babysitten – aber sicher!

Beim Spielen, Kochen oder Treppensteigen – die meisten Unfälle passieren im Haushalt. Deshalb: Melden Sie Ihren Babysitter bei der Unfallkasse Nord an. Nur dann können wir im Ernstfall helfen.

UK Nord
Unfallkasse Nord

www.uk-nord.de

Sommer-Verlosung

Um einen der tollen Preise zu gewinnen, schick uns einfach ein Foto von Deinem schönsten Sommer-Erlebnis, -Bild oder -Gedicht. Sende dieses an **Bangerang, Postfach 560 170, 22551 Hamburg** oder per Mail an: **redaktion@bangerang.de** Wichtig: Namen, Alter, Adresse + Wunschpreis nicht vergessen! Einsendeschluss ist der 1.7.12, der Rechtsweg ist ausgeschlossen. Unter den ersten Einsendungen verlosen wir die Karten für das Schleswig-HolsteinMusik Festival am 1.7.

Unter allen Einsendungen verlosen wir:

- 3 x 1 Familienkarte für den Wildpark Lüneburger Heide
- 2 x 5 Eintrittskarten für das Meereszentrum Fehmarn
- 2 x 5 Eintritt für die Ostsee Erlebniswelt

- 2 x 1 Die Pecorinos, 1.7., 11 Uhr, Evers Werft Niendorf (Ostsee)
- 2 x 1 Fan-Paket zum Film Ice Age 4
- 2 x 1 Hörbuch **Rebellen der Ewigkeit** vom Jumbo Verlag
- 2 x 1 DVD **Taste The Waste** von Lighthouse Home Entertainment

PHANOMENTA
Natur und Technik erleben – mit allen Sinnen, für Alle! Spaß bei jedem Wetter mit 170 Experimenten zum Anfassen und Ausprobieren

Öffnungszeiten:
JUNI - SEPT, und in den Schulferien S-H
Mo-Fr: 10-18
Sa, So, Feiertag: 11-18
Okt. - Mai
Mo-Fr: 9-17
Sa, So, Feiertag: 11-18
www.phaenomena-flensburg.de
0461 14 44 90
Norderstraße 157-163
24939 Flensburg

SCHULE FÜR SCHAUSPIEL HAMBURG
STÄATLICH ANERKANNTE BERUFSFACHSCHULE

Wir drehen! TERMIN: 25-27/06/2012 UEBERLS 12-17 UHR
Kamera ab! TERMIN: 23-25/07/2012 UEBERLS 12-17 UHR
Ein eigenes Musical in 3 Tagen! TERMIN: 26-28/06/2012 UEBERLS 10-17 UHR

Art zum Film
SCHAUSPIEL AB 13 JAHREN
www.schauspielschule-hamburg.com
Oelkersallee 33 // 040/4302050 // 22769 Hamburg

WUMMEL
DIE BASTELKISTE
FÜR KINDER VON 3-7

• IDEEN
• ANLEITUNGEN
• MATERIALIEN

5€
GUTSCHENCODE: WUMMEL
JETZT INFORMIEREN UNTER
www.wummelkiste.de
VON PRODUKTEN GETESTET

www.speicherstadtmuseum.de, www.pfefferkoerner.de
www.flusschiffkirche.de

Emily D. (9)

Besucht sie doch auch mal und vergesst den Fotoapparat nicht! Euch dort sogar taufen lassen. Ich finde die Speicherstadt großartig. Ihr könnt sie besichtigen, an einem Gottesdienst teilnehmen oder Lina hatte dort ihr Zuhause.
Ich kenne die Flusschiffkirche auch aus den Pfefferkörnern, denn che zu Hamburg ist die einzige schwimmende Kirche Deutschlands. Im Binnenhafen habe ich noch etwas entdeckt. Die Flusschiffkirche-stadt von 1888.
Pfefferkörner, Störtebeckers Gold und der Entstehung der Speicher- begebt ihr Euch auf Spurensuche nach den Drehorten der Speicherstadt. Mit der „Entdeckertour für Kinder“ des Speicherstadtmuseums quartier liegt mitten in der Speicherstadt.
Emma, Nina, Max und Henri. Ihr Haupt- Oktober 2012 beginnt die 9. Staffel rund um



„Die drei ???“, die „5 Freunde“ – wir Hamburger haben „Die Pfefferkörner“ im

BANGERANG-Lesertipp: Abenteuer in der Speicherstadt

Messe, Halle B7) www.babykompass.de

Die Internetseite ist Anfang des Jahres an den Start gegangen. konzipiert von Maja Wentz (32), selber Mutter zweier kleiner Kinder, bietet die Plattform jungen Eltern Informationen und Adressen bei Fragen von Kinderwunsch bis zum Baby-Familienhotel.
Babykompass.de ist auch auf der BabyWelt-Messe, 1.-3. Juni (Hamburg Messe, Halle B7) www.babykompass.de

Happy Balloon

... ist das Partyfachgeschäft in Hamburg! Mit über 24 Jahren Erfahrung im Partybereich findet man hier nicht nur Luftballons in sämtlichen Farben, Formen und Größen, sondern auch eine große Auswahl an Partyartikeln für Groß und Klein. Geschenkartikel, Verpackungsservice, Ballongas und ein Lieferservice bietet das Geschäft ebenfalls an. Ganz neu: LED-Ballons, die nachts leuchten und so für besondere Partystimmung sorgen. www.happyballoon.de



DER DSCHUNGEL LIEGT IN BREMERHAVEN

Schweizen, frieren, staunen – die spannendste Weltreise durch die Klimazonen unserer Erde.

www.klimahaus-bremerhaven.de

Klimahaus Bremerhaven

Für Weltentdecker und Klimareiter!

Mit der ganzen Familie auf Weltreise ab **30 €!** * Preis für die kleine Familie (2 Erwachsene + 2 Kinder)

Facebook logo

15:00	Indoo Park
11:00	Bucerius Kunst Forum
11:00	Werksplone
30	Samstag
11:00	Bucerius Kunst Forum
80 €; Anm.: 040-36 09 96 72	
10:00	Dunkelkammer
29	Freitag
18:00	Hamburger Kunsthalle +13 J.
18:00	Fitz, Holz und mehr
80 €; Anm.: 040-36 09 96 72	
10:00	Bucerius Kunst Forum
10:00	Camera obscura
28	Donnerstag
10:00	Planetarium Hamburg +5 J.
10:00	Geheimnis der Papierrolle
80 €; Anm.: 040-36 09 96 72	
10:00	Bucerius Kunst Forum
27	Mittwoch
10:00	Bei den Profs
80 €; Anm.: 040-36 09 96 72	
10:00	Bucerius Kunst Forum
26	Dienstag
10:00	Portrait und Pose
80 €; Anm.: 040-36 09 96 72	

15:00	Großstadtwelten
15:00	Bucerius Kunst Forum
15:00	Märchenfest
15:00	Kräuter Park Stolpe
18:30	Nächte im Museum:
8-12 J., 35 €; Anm.: 4288790	
24	Sonntag
11:00	Der kleine Tag
14:00	Planetarium Hamburg +6 J.
14:00	Animationsprogramm rabatzz!
14:00	Altonaer Museum +6 J.
14:00	Bauerbröt nach Steinzeitart
14:00	Helms-Museum
15:00	Sitz-Volleyball
16:30	Indoo Park
16:30	Redezeit
10:00	Museum f. Kunst u. Gewerbe
25	Montag
10:00	Bucerius Kunst Forum
80 €; Anm.: 040-36 09 96 72	

„Märchenfest“

Samstag, 23. Juni 2012

15:00-18:00 Uhr (für Kinder)

ab 19:30 Uhr (für Erwachsene)

Märchen, Spiele, Musik u. m.

Kräuterpark Stolpe

Am Finkenkopff 9, 24601 Stolpe, 04326-289390, www.kraeuterpark.de

14:00	Bei den alten Römern
14:00	Helms-Museum
14:00	Ägyptischer Kochkurs
14:00	Museum f. Völkerkunde +8 J., 3€
14:30	Animationsprogramm rabatzz!
15:00	Stummflüwelen Blanker Hans
15:00	Stop-Tanz Indoo Park
16:30	Tiere, Fabelwesen, ...
19:30	U18-Toben für GROßE
19:30	Museum f. Kunst u. Gewerbe
19:30	rabatzz! 5,50 €
20	Mittwoch
11:00	Sonne, Mond und Sterne
16:00	Planetarium +6 J.
16:00	Elefantenschulern
16:00	Museum der Arbeit
22	Freitag
13:30	Faszination Wolf
15:00	Wildpark Lüneburger Heide
15:00	53°-Nachttage
15:00	Bücherhalle Holstenstraße
15:00	SkyWalk Planetarium +10 J.
23	Samstag
12:00	Schulüte basteln
12:00	Idee, Creativmarkt
13:00	Europa Passage, 3,50 €
13:00	Schwedischer Mittsommer
13:00	ErlebnisWald Trappenkamp
15:00	Großstadtwelten
15:00	Bucerius Kunst Forum
15:00	Ateilerkurse, 12 €, 6-8 J.
15:00	Trampolin-Tennis
15:00	Indoo Park

Abenteuerreisen in die Milchstraße

MIT WELTRAUMKUH STELLA

Planetarium HH

Infos zu den Kinderprogrammen unter www.planetarium-hamburg.de und Tel. 040 - 428 86 52 20

11:00	Summ, summ – wir summen um die Bienechen herum!
11:00	Ev. Familienbild, Blankenese
11:00	Großes Mittelalter-Spektakel
12:00	Wildpark Schwarze Berge
12:00	Schwarze Stofftasche
12:00	gestalten idee, Creativmarkt
13:00	Europa Passage, 3,50 €
13:00	Kochkurs für Kinder
13:00	FreiLichtmuseum Kiekeberg
14:00	14 € Anmeldung erforderlich
14:00	Wildpark Schwarze Berge
14:00	Fitz, Holz und mehr
15:00	Hamburgr Kunsthalle, 5-12 J.
15:00	Schwungtuch Indoo Park
15:00	Reise durch die Welt der Zahlen
16:00	Altonaer Museum
16:00	Schneewittchen Galli! Theater
17	Sonntag
10:00	Mittelalter-Spektakel
10:00	Historischer Löschtag
10:00	Feuerwehrmuseum Marxen
11:00	Großes Mittelalter-Spektakel
13:00	Wildpark Schwarze Berge
13:00	Futtertour zu Wolf & Co.
13:00	Wildpark Schwarze Berge
13:00	Meine Heimat - Unser Blauer Planet
14:00	Kinderschminken rabatzz!
14:00	Geheime Botschaften
14:00	Altonaer Museum +6 J.
14:00	Phantasietiere aus Papier und
14:00	Hamburgmuseum +5 J.

Steinzeit erleben!

In Albersdorf

STEINZEITPARK

Jetzt noch mehr zu entdecken!

Jeden Sonntag Aktionstage!

Ortsausgang Richtung A 23 / Hamburg

Telefon: (0 48 35) 97 10 97

Gelände: Di-So 11-17 Uhr (April-Ok.)

www.steinzeitpark-dithmarschen.de

Anzeige

Anzeige

Anzeige

Anzeige



NEU
Ab Herbst 2012

Jugendherberge Ratzeburg

- 168 Betten
- 2- und 4-Bett-Zimmer mit Dusche und WC
- 8 Aufenthalts- und Speiseräume
- Seeterrasse, Dachterrasse, Bootsteg, Sauna
- ideal für Einzelgäste, Familien, Schulklassen sowie Tagungen und Seminare

Weitere Infos über
DJH-Landesverband Nordmark e.V.
Renbahnstraße 100 · 22111 Hamburg
E-Mail: service-nordmark@djh.de
Tel.: 040 655995-66 und -77 · Fax 040 655995-52
www.jugendherberge.de/nordmark

Gemeinschaft erleben
Jugendherberge.de

Anzeige

Hamburg Airport

Neu ab Sommer: „Airlebnis“ für die Sinne in der Flughafen-Modellschau.

Am Hamburg Airport können Hobbypiloten und Flugzeugfans die Faszination fliegen in der Flughafen-Modellschau hautnah erleben. In einer unterhaltsamen Show erhalten die großen und kleinen Zuschauer spannende Einblicke in den Flugbetrieb und das Flughafen Gelände anhand eines detaillierten Modells im Maßstab 1:500. Sage und schreibe 8.000 Leuchtstunden verwandeln die Modellanlage in ein Lichtermeer und lassen den Flughafen samt Gebäuden, Rollwegen sowie Start- und Landebahnen in der Nachtansicht erstrahlen. Höhepunkt der Vorführung sind die Starts und Landungen der Modellflugzeuge, die sich über die Köpfe der Zuschauer erheben, um ihren Kurzflug anzutreten. Ab Sommer

wartet ein neues Highlight auf zahlreiche, stauende Luftfahrt-Begeisterte: Sounds und vibrierende Sitze verstärken das Gefühl des „Mittendrin-Seins“ und lassen die Zuschauer völlig in eine Fantasiewelt eintauchen. Alle Sitzplätze wurden so umgebaut, dass sie auf die Triebwerkerglässe der Modellflugzeuge reagieren und durch Vibration den Start oder die Landung eines Flugzeugs auf dem Modell noch lebendiger erleben lassen.

„Ready for take-off“ heißt es montags bis sonntags um 10 und 13:30 Uhr, in den Ferien von Hamburg und Schleswig-Holstein zusätzlich um 16 Uhr (ohne Voranmeldung).
Dauer: ca. 60 Minuten
Eintrittspreis: Erwachsene 4,50 €, Kinder 2,50 €, Familienkarte (2 Erw. und max. 3 Kinder): 12,50 €
www.hamburg-airport.de



Paddel Meier

Ein erfrischender Ausflugstipp ist eine Kanu-Fahrt auf der Gose-Elbe, Dove-Elbe oder dem Neungammer Durchstich. Paddel Meier vermittelt eine Vielzahl an Kanus und Stand-Up-Boards für eine vergnügliche Paddeltour! Wer noch nicht paddelt, kann in einer Einführung in die Paddelgrundschläge und Fahrtechniken kennenlernen. Termine auf Anfrage, mind. 4 Personen. 35 € / Person + 10 € Leihausrüstung. Leih-Kanus ab 6 €/Std. www.paddel-meier.de

Kindertheater Wackelzahn

Das Abenteuer musical für die ganze Familie: „Die Schatzinsel“

Ein richtiges Abenteuer erleben, davon träumt Jim Hawkins schon lange. Und plötzlich befindet sich die Schatzkarte des legendären Piratenkapitäns Flint in seinen Händen. Damit beginnt für ihn das größte Abenteuer seines Lebens. Doch irgendetwas stimmt nicht mit dem holzbeinigen Schiffskoch John Silver ... (Ab 5 Jahren) www.norddeutsches-tourneetheater.de

Klein Erna

... ein Hamburger Singspiel. Sie gehört zu den Hamburger Originalen und jeder kennt sie, unsere „Klein-Erna“. Die echt plietsche, lütfle Deern, deren Döntjes seit Generation weiter erzählt werden. Im Juli erobert sie die Bühne des Engelsaals mit Geschichten und Anekdoten. www.engelsaal.de

SHMF

Die Pecorinos: Ein Krimi-Müsaical für die ganze Familie. Bei der *Jazz Baltica 2012*

in Timmerdorfer Strand-Niendorf vom 29. Juni bis 1. Juli kommen auch die kleinen

Jazzfreunde auf ihre Kosten. Fünf Mäuse-

Musiker sind die Helden der spannenden

Kriminalgeschichte, die den jungen Zuhörern

gleichzeitig die musikalische Welt des Jazz

eröffnet. Danny, Dizzy, Charly, Mick & Paul

müssen, nachdem sie zu Unrecht des

Kaseditbestahls bezichtigt wurden, quer durch

Europa fliehen. Über Liverpool, London und

den Armeikanal führt die abenteuerliche

Flucht bis nach Paris. Es kommt zu immer

neuen Turbulenzen, atemlosen Action-Szenen

und Verwicklungen, bei denen ihre Verfolger

stets einen Schritt zu spät kommen.

Die Buch-CD-Ausgabe wurde mit dem »POLDIK«

Preis der Kinderjury des Leopold Medienpreises

2011 ausgezeichnet.

So 1. 7., 11 Uhr, Niendorf, Große Halle

14 €/erm. 5 € (Kinder bis 16 Jahre)

www.shmf.de

Theaterschiff Batavia

40 Jahre Batavia - 40 Jahre Kindertheater:

Aus diesem Anlass gibt es ein buntes

Programm auf der Hafenfestbühne:

Pippi wird da sein, der kleine Bär und der

kleine Tiger, natürlich Batavia-Star Lotti Moll!

der dumme August, das tapfere Schneidelein

und viele andere aus 40 Jahren Kindertheater

auf dem Theaterschiff. Kommt alle vorbei, der

Eintritt ist, na klar, frei. Das Batavia Kinderthea-

ter-Ensemble freut sich auf alle großen und

kleinen Theaterfans! Am 10. Juni, 15 - 17 Uhr.

www.batavia-wedel.de



Anzeige

malwerk

Schon seit neun Jahren gibt es im malwerk

Kunsturse und Workshops für Kinder,

Jugendliche und Erwachsene. Die individual-

len Vorlieben und Interessen eines jeden

stehen hier im Vordergrund, die Gruppen sind

recht klein. Jeder, der Freude hat, sich kreativ

zu entfalten, ist im malwerk willkommen.

So mischen sich in den Kursen Neuinsteiger

mit Menschen, die schon lange künstlerisch

aktiv sind. Das macht alle Kurse sehr lebendig

und freundlich.

www.malwerk-hamburg.de



Sturmflut Blanker Hans

Ganz nah an der Nordsee liegt in Büsum

das Nationalpark-Haus *Sturmflutenwelt*

„Blanker Hans“. In der authentischen Dorf-

schanke beginnt eine besondere Zeitreise in

die stürmische Vergangenheit der Dithmar-

scher Nordseeküste. In Sturmflutretzungskap-

seln geht es durch die simulierte Sturmflut.

Auf zwei Ebenen erfährt der Gast alles über

die Themen Wetter, Gezeiten, Küstenschutz,

Deichbau und die Geschichte der Sturmflut-

ten inklusive mehrerer Exponate zum

Bestaunen und Mitmachen.

Mehr Informationen: www.blanker-hans.de

Legoland

Open Air Familienkonzert mit Däne-

marks heißesten Acts am Sonnabend,

18. August.

Populäre Namen garantieren jede Menge

Stimmung: *Rasmus Seebach, Burhan G,*

The Storm, Outlandish, Joey Moe und die

MGF-Sieger 2012.

Kostenlos für Legoland-Besucher:

Tanzen, singen, spielen, mitmachen – bei

Konzerten, Aktivitäten, Wettbewerben,

Gewinnspielen. Oder lachen bis zum

Abwinken bei der schrägen Cartoon

Network Super Show. Ein riesiges Fest für

die ganze Familie. Aktive Erlebnisse für die

ganze Familie, jede Menge Fun und

Unterhaltung für Kinder und Erwachsene.

Wenn Du mal eine Musikipause einlegen

möchtest, bieten sich vielfältige Aktivitä-

ten und lustige Wettbewerbe für Kinder

und Junggebläbte jeden Alters an. Im

großen Lego-Bauzeit könnt ihr z. B. bauen

wie die Weltmeister.

www.legoland.dk/de

Die Bahn

Zum Sommerglück nach Österreich mit der

Bahn! Entspannt, günstig und sicher. Ohne

Stress, ohne Stau, beispielsweise nach

Mayrhofer im Zillertal, St. Anton, Instd-Pitztal,

Innsbruck, Ötztal, Schladming, Wien, Graz

und natürlich auch nach Bregenz. Bereits ab

39 € mit dem Europa-Spezial, kurze Strecken

sogar noch günstiger, z.B. München-Wien ab

29 €! Solange der Vorrat reicht. *Familienglücks-*

tipp: Eigene Kinder/Enkel unter 15 Jahren reisen

kostenlos mit Informationen und Buchung

überall, wo es Fahrkarten gibt und unter

www.bahn.de

Sachen markieren – nichts mehr verlieren

Namensaufkleber, Bügelleketten

und **Textilmarkierkleber**

in unterschiedlichen Größen und Farben.

Praktische Namensetiketten für Schule

und Kindergarten. Halten auch in der

Spülmaschine, bzw. Waschmaschine.





Wildpark Schwarze Berge



Tierpark Neumünster



Freilichtmuseum Kiekeberg



Phänomena



Steinzeitpark Dithmarschen

Wildpark Schwarze Berge

Das Natur-Erlebnis-Zentrum im Wildpark Schwarze Berge bietet viele tolle Tage mit

verschiedenen Themen an, damit Kinder die Wildtiere und Haustiere näher kennen lernen

können. Wer an drei verschiedenen Ferienprogrammen teilnimmt, dem winkt eine

Auszeichnung als Wildpark-Junior-Ranger. Die Themen: *Steinzeitlager, Walddetektive, Ein Tag als Tierpfleger, Schatzjäger im Wildparkwald*

Der kleine Falke. Termine, Preise und Zeiten unter www.wildpark-schwarze-berge.de

Außerdem in den Sommerferien: Familien *Wild-&Waldalye* am 22. 7. von 11 - 17 Uhr

Eine Anmeldung ist dringend erforderlich unter Tel. 040-819 77 47-0

Wildpark Lüneburger Heide

Kasperle-Theater: Die original Lauenburger Puppenbühne gastiert

Das Puppentheater wie zu Großmutter's Zeiten bietet 3 Vorstellungen täglich. Ein Riesenspaß für kleine Besucher (21. 7. - 19. 8).

Immer mittwochs: Junior-Tierpfleger sein für einen Tag. Kinder ab 9 Jahren lernen dabei die Aufgaben eines Tierpflegers. *Immer donnerstags*: Junior-Falknerschein für Kinder ab 9 Jahren. Sie

schauen hinter die Kulissen und tragen selber einen Greifvogel auf dem Arm. *Wildwest-Kinderfest*: Cowboys und Indianer erobern den Wildpark, dabei tauchen die Besucher in

die Welt des Wilden Westens ein (28. 7. - 29. 7) Alle Termine und Informationen unter www.wild-park.de

Tierpark Neumünster

Ein Erlebnis für die ganze Familie! Der

Tierpark beherbergt 650 Tiere in 135 Arten. Vom mächtigen Eisbären bis zur winzigen

Maus in der Mäuse-WG gibt es viel Interessantes rund um diese Tiere zu erfahren. Erlebt

die prächtigen Humboldt-Pinguine bei den Fütterungen, die verspielten Berberaffen

auf ihrer großen Freianlage und die mächtigen Eisbären direkt an der Panzerlassschibe!

www.tierparkneumuenster.de

Tipps: Kindergeburtstage ohne Stress feiern im Tierpark Neumünster! Für die Kinder gibt es

aufregende Sachen zu entdecken, die Erwachsene nen können diesen Tag ganz entspannt

angehen. Bitte vorher reservieren!

Steinzeitpark Dithmarschen

Im Steinzeitpark Dithmarschen in Albersdorf wird auf einem ca. 40 Hektar großen Freigeände

eine urgeschichtliche Kulturhandlschaft der Zeit um 3.000 v. Chr. rekonstruiert. In der Nähe der

viele Großsteingräber und Grabhügel um den hübschen Luftkurort Albersdorf herum entsteht ein „Steinzeitdorf“, in dem steinzeitliche Tätigkeiten wie Flintschlägen, Bogenschießen oder

Feuernachen angeboten werden. Der Steinzeitpark ist geöffnet von April bis Oktober täglich von 11-17 Uhr (montags geschlossen). Jeden Sonntag wird das „Leben im Steinzeitdorf“ mit

Führungen und Mitmachaktionen lebendig. *Zu finden ist der Steinzeitpark Dithmarschen in der Süderstr. 47 in 25767 Albersdorf. Weitere Infos und aktuelle Termine unter www.aoeza.de*

Noctalis Bad Segeberg

Abhängen mit Foxi: Das Riesenhörnchennetz-Fliegen. Aus diesem Grund finden sich seit

neuestem überall an der Decke des Geheges im *Noctalis* Schnüre, an denen Fochi herumklettern

und abhängen kann. Sie wiegt ca. 600 Gramm und ihre Flügelspannweite ist mit ca. 1,20

Metern sehr beeindruckend. Mangos und Müffins sind ihre Lieblingsessen. Im *Noctalis*

können die Besucher eintauchen in die geheimnisvolle Welt der Fledermause. Eine

geheimnisvolle *Höhlenbefahrung im Sommerhalbjahr* ist eine

einmalige Reise in eine geheimnisvolle Welt und rundet einen Ausflug nach Bad Segeberg ab.

www.noctalis.de

Phänomena

Von Juli bis August können die Besucher im

Hof der Phänomena in Flensburg an einer sechs Meter hohen Installation erleben, wie

Wasser aus eigener Kraft hinauf, hinunter, kreuz und quer bewegt werden kann. Was

sich hinter einer Doppelkolbenpumpe, einer Archimedischen Schraube, einem Riesen-

saugheber, einem Rückstoßbrunnen oder einem Wasserpilz verbirgt, wird hier erkundet

- Abkühlung inklusive. In den Sit-Sommerferien gibt es täglich

spannende Workshops. Kinder zwischen 8 und 14 Jahren können immer um 14 Uhr

zu einem Thema basteln und tüfteln. www.phaenomena-flensburg.de

Steinzeitpark Dithmarschen

Im Steinzeitpark Dithmarschen in Albersdorf wird auf einem ca. 40 Hektar großen Freigeände

eine urgeschichtliche Kulturhandlschaft der Zeit um 3.000 v. Chr. rekonstruiert. In der Nähe der

viele Großsteingräber und Grabhügel um den hübschen Luftkurort Albersdorf herum entsteht ein „Steinzeitdorf“, in dem steinzeitliche Tätigkeiten wie Flintschlägen, Bogenschießen oder

Feuernachen angeboten werden. Der Steinzeitpark ist geöffnet von April bis Oktober täglich von 11-17 Uhr (montags geschlossen). Jeden Sonntag wird das „Leben im Steinzeitdorf“ mit

Führungen und Mitmachaktionen lebendig. *Zu finden ist der Steinzeitpark Dithmarschen in der Süderstr. 47 in 25767 Albersdorf. Weitere Infos und aktuelle Termine unter www.aoeza.de*



Meereszentrum Fehmarn

Meereszentrum Fehmarn

Unser „Hai-light“; das 3 Millionen Liter „Ozean-Aquarium“ und die Korallenwelt. Auf 3000 qm Fläche kannst Du eine einzigartige Ausstellung über das Leben der Hais sehen. Du lernst alles über ihre Sinne; wie sie riechen, fressen oder sehen können. Einen großen Weißen Hai mit über 4 Meter Länge kannst Du als Präparat bestaunen. In der *Korallenwelt* leben unzählige bunte Korallenfische der tropischen Meere in echten lebenden Korallengärten, die Artenvielfalt und Größe ist in ganz Europa einzigartig. Alle Aquarien zusammen haben sogar eine Wassermenge von 4 Millionen Liter!

Alles Weitere unter www.meereszentrum.de

Deichtorhallen

Reise in die Fantasie: Gemeinsam wird eine lustige Bilder-Geschichte für einen Trickfilm entwickelt, Ideen werden gesammelt und anschließend zu einem filmischen Storyboard verknüpft und nach Vorlage des Storyboards animiert und gesprochen.

26.-30. Juni (5 Tage), 11-16 Uhr, 8-12 J., 90 €, bitte anmelden.

Verwandlungen: In diesem Kurs wird dem Wort Ver-Wandlungen nachgegangen. Dinge umgestalten, umwandeln, in verschiedene Rollen schlüpfen, diese szenisch umsetzen oder filmisch festhalten.

Deichtorhallen, 9.-13. Juli, 10-15 Uhr, 9-14 J., 5 Tage, Ort: Auditorium 7, Haus der Photographie, 85 €, bitte anmelden.

Noch mehr tolle Ferienkurse unter www.deichtorhallen.de

Anmelden für alle Kurse unter: kunstvermittlung@deichtorhallen.de

Schwedenspeicher Stade

Schätze heben in Stade: Eiszeit, Römer und Germanen, Wikinger, Hanse: Geschichte wird im Stader Schwedenspeicher spannend erzählt. Hier kann man sensationelle Schiffsfunde aus dem Mittelalter und der Neuzeit entdecken. Die versunkenen Schiffe mit ihren Gerätschaften, Ladungen und Alltagsgegenständen warten nun auf Entdeckung. Milo, der Außerirdische, reist mit Kindern in die Vergangenheit - das abwechslungsreiche Mitmach-Programm wird jeden Sonntag noch durch die *Mitmach-Werkstatt* ergänzt.

www.museen-stade.de

Völkerkundemuseum

Wollt ihr zu den Indianern Nordamerikas oder zu den Mayas reisen? Das Völkerkundemuseum bietet in der ersten und letzten Ferienwoche ein spannendes, täglich variiertes Programm für 8-12-jährige an. Die Teilnahme ist für einzelne Tage oder eine gesamte Woche möglich - allerdings nur mit Voranmeldung und Vorkasse.

Alle Themen und Termine unter www.voelkerkundemuseum.de



HAMBURGER
KUNSTHALLE

ATLANTIS
IM WUNDERLAND
DER KUNST

22. Juni bis 30. September 2012

Mit der Familienkarte nur 16€

in Kooperation mit:
LIVERP001

Mit freundlicher Unterstützung durch:
FREUNDE DER
KUNSTHALLE

MALSCHULE

Medienpartner:
Zomburger Abendblatt

Hamburger Kunst Forum
 www.hamburger-kunststhalles.de
 und das gemütlichste kleine Häuschen?
 schönste Schloss und den höchsten Turm
 Oder aus Blumen und Zweigen? Wer baut das
 Oder ganz aus Schrot? Oder ganz aus Papier?
 Verschnörkelt, bemalt und ganz aus Holz?
 den Palast in den Himmel wachsen lassen:
 braucht einen Stall für sein Pferd. Ihr könnt
 der Ritter mit seinem treuen Knappen
 aus dem Wunderland kommt zum Tee? Oder
 Vielleicht wohnt da eine Prinzessin und Alice
 einem Land, das es nur in der Fantasie gibt.
 Land liegen, in China oder in Italien oder in
 mer. Das Wolken Schloss kann in einem fernen
 Kunststhalles sowie im Hamburger Kinderzim-
 Flottbek, in den Gemälden der Hamburger
 wird es im Botanischen Garten in Klein
 schloss bauen, wie sieht das aus? Gesucht
Ins Wunderland: Wenn wir uns ein Wolken-



Bucerius Kunst Forum

Bucerius Kunst Forum

In den Sommerferien wird es ein
 Ferienprogramm zur Ausstellung
 New York Photography 1890-1950.
 Von Stieglitz bis Man Ray geben.
 Das sind die Themen:
 Der kostbare Augenblick: Deine ersten
 Schritte auf dem Weg zum perfekten Foto.
 Portrait und Pose: Fotografieren zu werden und
 Personen zu fotografieren ist nicht leicht!
 Bei den Profs: Der Kurs ist zu Gast in der
 Fotoredaktion der Zeitschrift „stern“.
 Camera obscura: Wir besuchen eine
 begehbare Camera obscura und sehen
 uns an, wie sie funktioniert.
 Dunkelkammer: Experimentieren mit
 Fotogrammen – ganz ohne Kamera.
 25.-29. Juni, 10 - 16 Uhr, für Kinder
 von 10 - 14 Jahren, Teilnehmerzahl: 12.
 Kosten: 80 € . Anmeldung: Meike Egge,
 egge@buceriuskunstforum.de
 Tel. 040-36 09 96 72
 www.bucerius-kunst-forum.de

Klimahaus Bremerhaven
 www.klimahaus-bremerhaven.de
 Reise um die Welt: Klimazonen hautnah
 spüren, Kontinente durchwandern - das geht
 nur im Klimahaus Bremerhaven 8° Grad Ost.
 Doch nicht nur die faszinierende Weltreise
 durchs Hochgebirge in den Schweizer Alpen,
 die Wüste in der Sahelzone und das Packeis
 der Antarktis, immer entlang des achten
 östlichen Längengrades, ist sehenswert, in
 den „Elementen“ können Besucher Klimax-
 perimente zu Feuer, Erde, Wasser und Luft
 selbst durchführen. In den „Perspektiven“ geht
 es um das Klima unserer Vergangenheit,
 Gegenwart und Zukunft. Im vierten Ausstel-
 lungsbereich, den „Chancen“, kann spielerisch
 getestet werden, wie im Alltag ein persönli-
 cher Beitrag zum Klimaschutz geleistet
 werden kann. Dieses „Haus“ muss man
 gesehen und erlebt haben!



Hamburger Kunststhalles

Helms Museum
 www.helms-museum.de
 Erbe des Mittelalters! Fundstücke aus dem
 Mittelalter erzählen spannende Geschichten
 über das Leben in Stadt und Land vor 1000
 Jahren: Wie die Kleidung
 der Bauern, Handwerker,
 Marktrauen und Ritter
 aussah, welche Speisen
 es zum Frühstück gab
 und mit welchem
 Spielzeug die Kinder spielten. In den Mitmach-
 werkstätten können die Ferienkinder Spiele,
 Beutel, Schreibgriffel und Schmuck herstellen.
 In der mittelalterlichen Bäckerei werden sie
 leckere Brötchen backen und süßen Hirsbrot
 kochen. Höhepunkt ist ein Ausflug zu den
 Ausgrabungen in der Harburger Altstadt.
 Termin: 25.6. - 29.6., jeweils 9-14 Uhr
 Anmeldung: Museumsdienst Hamburg 42813-10



Endlich Ferien!
 Aber was tun mit der geschenkten Zeit?
 Auch wer nicht verreist, kann in Hamburg
 und drumherum jede Menge Action
 und Spaß haben. Auf den folgenden Seiten hat
 Bangerang einige coole Tipps zusammengestellt



Klimahaus Bremerhaven

MO!N

Taste The Waste: Es ist geradezu obszön: Jahr für Jahr stopfen deutsche Haushalte Lebensmittel im Wert von 20 Milliarden Euro in den Abfall. Eine der erfolgreichsten Dokus des vergangenen Jahres beschäftigt sich mit der Frage: Warum werfen wir unser Essen in den Müll? Seit seinem Erscheinern hat der Film von Valentin Thurn „Taste The Waste“ eine intensive, bundesweite Diskussion über den Umgang mit unserer Nahrung ausgelöst. „Mehr kann eine Dokumentation kaum erreichen“, befundet die Deutsche Umwelthilfe und auch der Vize-Präsident der Weltungerhilfe, Klaus Töpfer, urteilt: „Dieser Film stößt in Deutschland eine längst überfällige Debatte an.“ Recht hat er! Auch uns Familien sollte der Film nicht kalt lassen. Das Bonusmaterial auf der DVD zeigt mit praktischen Beispielen, wie man Essensmüll vermeiden kann – denn auch kleine Schritte zeigen große Wirkung. **Übrigens:** Mittlerweile ist „Taste The Waste“ auch Unterrichtsgegenstand in manchen deutschen Schulen. Auch in der Ihrer Kinder?

Ihre Gaby Friebel

Einen sonnigen Sommer wünscht das Bangerang-Team!

IMPRESSUM

Herausgeber
elblitt verlag eKfr, Inh, Yvonne Schüttele
Postfach: 560 170, 22551 Hamburg
Tel.: 040-70 38 47-0, Fax: 70 38 47-20
www.bangerang.de, info@bangerang.de

Redaktion- & DTP-Leitung
G. Friebel Tel.: 040-70 38 47 - 28
Y. Schüttele Tel.: 040-70 38 47 - 11
info@bangerang.de
termine@bangerang.de

Layout: A. Seifert, W. Petersen, Y. Schüttele
Titel: © kids4pictures, Markus Tischler -
Foto: Veranister, Fotolia.com;
Fotos: © Lichtmeister u.a. fotolia.com;
Privat, Veranister

Druck: Kröger Druck

Anzeigenverkauf
Anlage: 62.000

Anzeigenabnahmeschluss
G. Friebel Tel.: 040-70 38 47 - 28
Y. Schüttele Tel.: 040-70 38 47 - 11

Redaktionschluss
August-Ausgabe 12 ist der 18.07.12
von 743.500 Exemplaren

Haftungsausschluss:
Alle Angaben, die in dieser Zeitschrift publiziert werden, sind nach bestem Wissen
erstellt und mit größtmöglicher Sorgfalt überprüft. Dennoch sind inhaltliche Fehler nicht
vollständig auszuschließen. Daher übernimmt die Firma keine/iel/Verantwortung und
Haftung für etwa vorhandene inhaltliche Unrichtigkeiten.



BANGERANG ist Mitglied der
Familienbande, des Medienverbands
der regionalen Familienmagazine in
Deutschland mit einer Gesamtauflage
von 743.500 Exemplaren
www.familienbande.de

INHALT

Sommerferien Ausflugs- und Freizeittipps Seite 04

Termine Juni Entdecke die Stadt Seite 10

Dies und Das Verlosung Seite 12



Kino-News Falls es mal regnet Seite 13

Elbvororte Sonderveröffentlichung Seite 14

Stöbercke Bücher und Spiele Seite 16

Termine Juli noch mehr unter www.bangerang.de Seite 18

Big Bang Unsere Seiten für Teens Seite 20

Adressen von A-Z Alles auf einen Blick ab Seite 22

Ferien-Tipps für Ihr Handy:



(unbekannt)

Regenwürmer können nicht
beißen, weil sie vorne und
hinten einen Schwanz haben.



KOMÖDIE WINTERHÜDER FÄHRHAUS

Christian Berg

Schneewitchen

oder
7 ZWERGE

DAS HITREISSENDE MUSICAL

ab 29. Juli 2012 - ab sofort buchbar!
ab 4 Jahren

Karten: ☎ (040) 480 680 80 oder www.komodie-hamburg.de

Informationen unter ☎ (040) 79 01 76-0

www.kiekeberg-museum.de

Neu: das Agrarium
moderne Landwirtschaft zum Mitmachen auf 3.300 qm

4 Wochen Aktionen zum Mitmachen für Kinder und Erwachsene!
14. Juli bis 12. August | täglich außer montags
werken, kochen auf offenem Feuer, backen, basteln
Führungen und Vorführungen

Sommerspaß am Kiekeberg!
Das Freilichtmuseum im Süden Hamburgs!

unter 18 Jahren
EINTRITT FREI!

WABE-EXPERIMENTA
SOMMERFEST

Planten un Blumen
Große Wallanlagen
U St. Pauli

9. Juni 2012
12-17 Uhr

Eintritt frei
für Kinder und Eltern

www.wabe-hamburg.de

Hamburg Airport

NEU
ab Sommer:
Simulierter
Flugbetrieb mit
Spezialeffekten

Willkommen an Bord der Erlebniswelt Flughäfen

Werfen Sie einen beeindruckenden Blick hinter die Kulissen von Hamburg Airport bei der Vorführung der Flughafen-Modellschau oder der Rundfahrt über das Vorfeld – an 365 Tagen im Jahr! Weitere Infos und Anmeldung unter ☎ 040/5075-2644 oder www.hamburg-airport.de

BANGGERANG

Stadtmagazin für Familien der Metropolregion Hamburg



Mitglied der
FAMILIEN
BAN.DE

UNBEZAHLBAR

#70 / Juni - Juli '12



- Freizeitspaß im Hamburger Umland
- Sommerhitze in der Stadt
- Unterhaltsames für Faulenzer

Erlebe deinen Augenblick...
Wildpark Schwarze Berge
Feier einen tierischen Kindergeburtstag!
Infos und Anmeldung 040/ 819 77 47-0



Im Heft:



Ferienspaß
S. 04



Die Elbvororte
S. 14



Tipps für Teens
S. 20