



INFEKT - INFO

Ausgabe 3 / 2012, 3. Februar 2012

**Kurzbericht über die im Rahmen der Infektionskrankheiten-Surveillance
nach IfSG in Hamburg registrierten Krankheiten**

Übersicht über die aktuellen Meldezahlen in Hamburg

Die folgenden Abbildungen und die nächste Tabelle zeigen die Zahlen der registrierten meldepflichtigen Infektionskrankheiten und Erregernachweise für die Kalenderwochen 3 und 4 sowie kumulativ für die Wochen 1 bis 4 des Jahres 2012.

Abb. 1: Registrierte Erkrankungen Hamburg 2012, 3. KW (n=142) – vorläufige Angaben

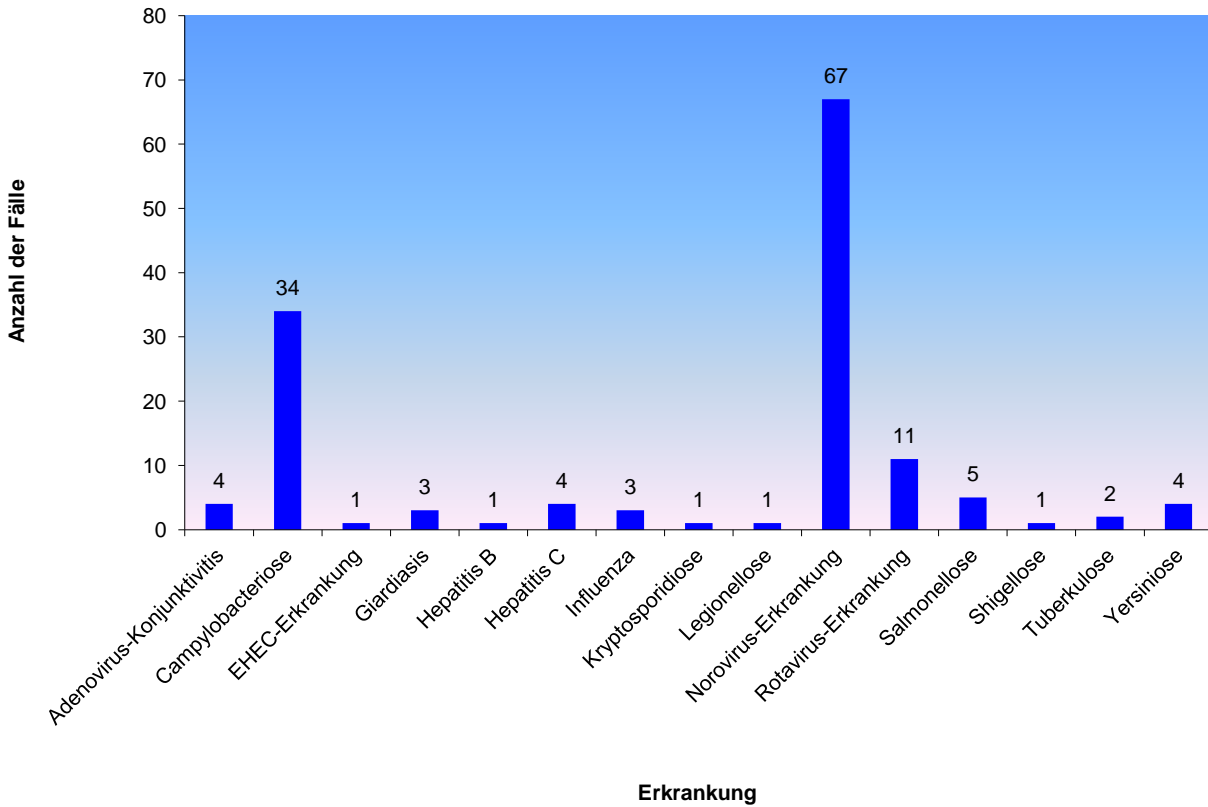
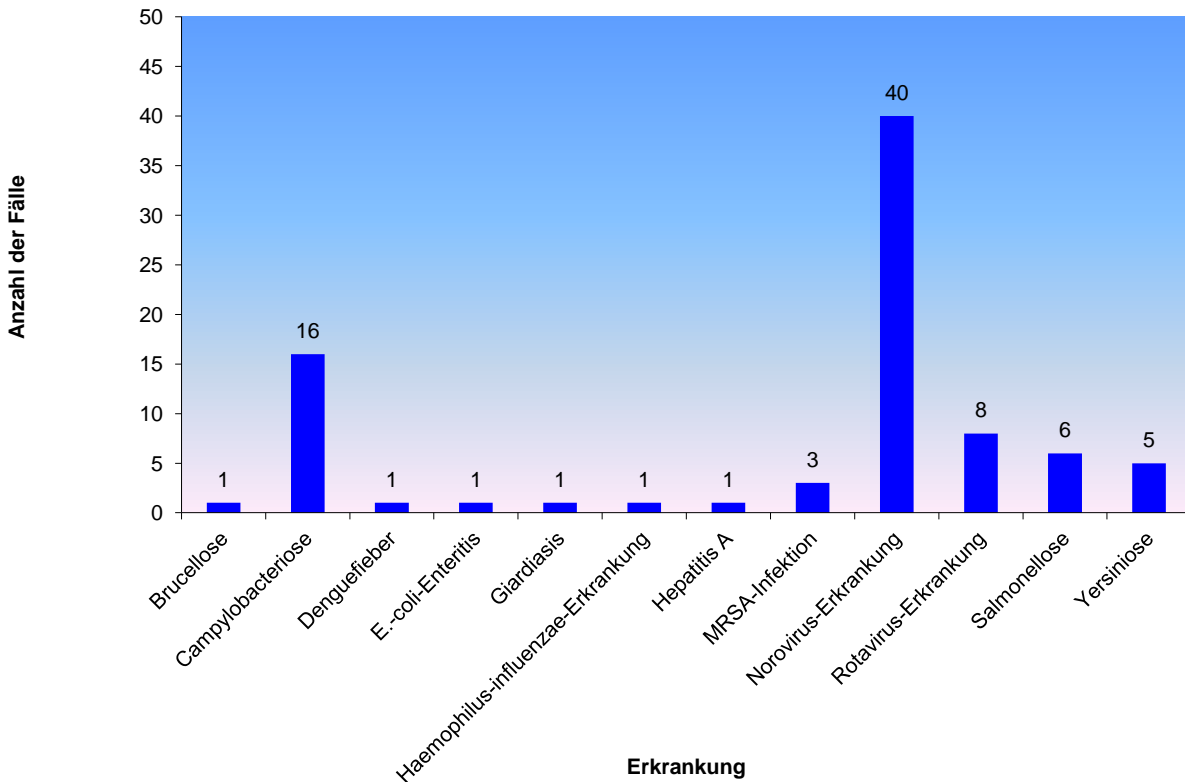


Abb. 2: Registrierte Erkrankungen Hamburg 2012, 4. KW (n=84) – vorläufige Angaben

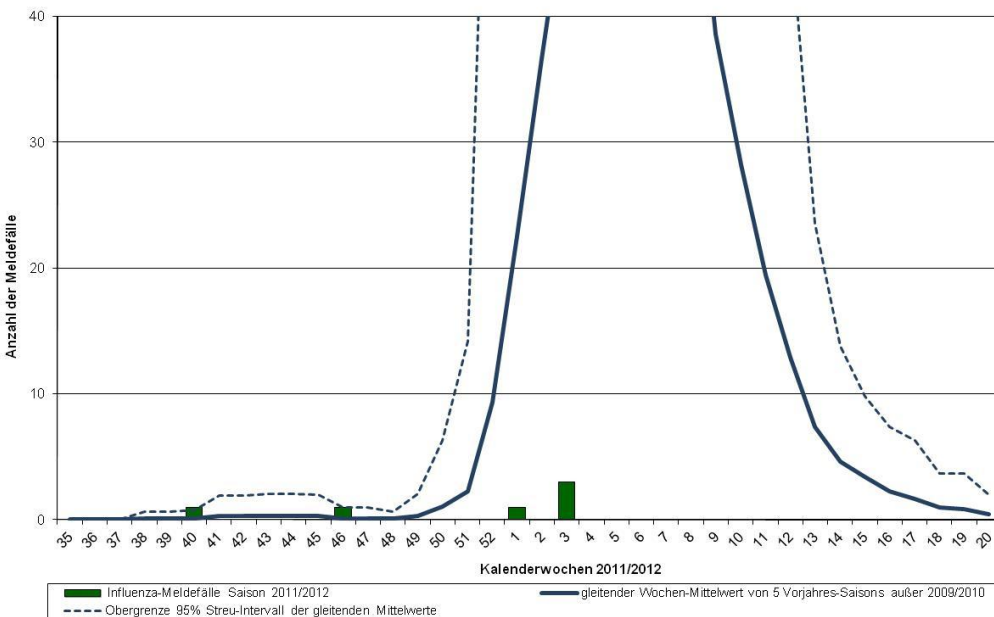


Tab. 1: Anzahl registrierter Infektionskrankheiten gemäß Referenzdefinition, Kalenderwoche 1 bis 4 kumulativ Hamburg 2012 (n=506) mit Vergleichszahlen aus dem entsprechenden Vorjahreszeitraum (n=1343) – vorläufige Angaben

<i>Krankheit</i>	<i>Anzahl der Fälle</i>	
	<i>2012 KW 1 - 4</i>	<i>2011 KW 1 - 4</i>
Norovirus-Erkrankung*	241	306
Campylobacteriose	110	116
Rotavirus-Erkrankung	57	116
Salmonellose	30	27
Yersiniose	11	2
Giardiasis	8	4
Hepatitis C	7	10
Adenovirus-Konjunktivitis	6	4
E.-coli-Enteritis	6	2
MRSA-Infektion	5	7
Tuberkulose	5	9
Influenza	4	724
Shigellose	3	3
Haemophilus-influenzae-Erkrankung	2	1
Hepatitis B	2	0
Kryptosporidiose	2	0
Brucellose	1	0
Denguefieber	1	0
EHEC-Erkrankung	1	3
Hepatitis A	1	6
Legionellose	1	0
Hantavirus-Erkrankung	0	1
Hepatitis E	0	1
Masern	0	1
CDAD	2	0

*nur Fälle mit labordiagnostischer Bestätigung

Anzahl der Influenza-Meldefälle gesamt nach Meldewoche, Hamburg, Winter 2011/2012 (n=6) – vorläufige Angaben

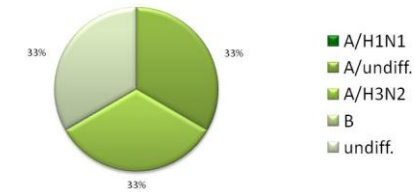


Bewertung:

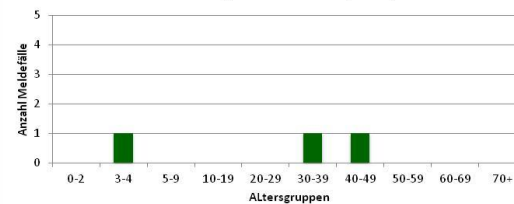
weiterhin nur geringe Influenza-Aktivität mit sporadischen Einzelmeldungen. In der 3. KW erstmals Übermittlung eines Falles mit dem Nachweis des Typ A/H3N2.

Kalenderwoche 3/2012

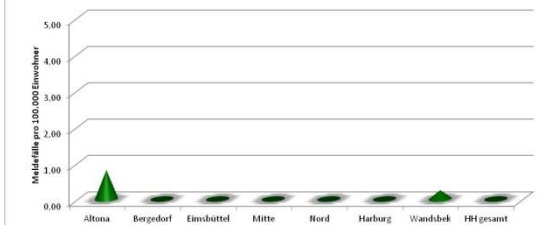
Anteile der Subtypen an der Zahl der Influenza-Meldefälle in %, Hamburg 2012 KW 3 (n=3)



Influenza-Meldefälle nach Altersgruppen, Hamburg 2012 KW 3 (n=3)

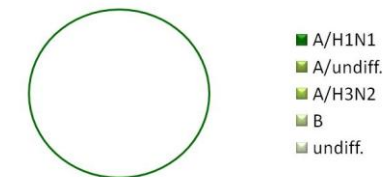


Bevölkerungsbezogene Influenza-Melderate pro Bezirk, Hamburg 2012 - KW 3

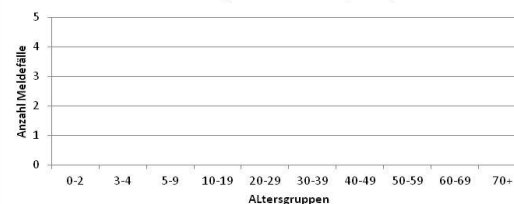


Kalenderwoche 4/2012

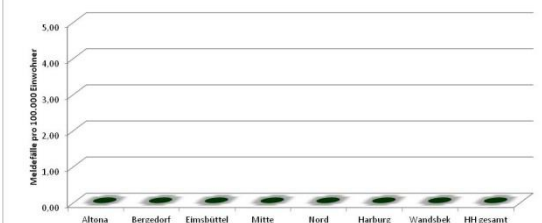
Anteile der Subtypen an der Zahl der Influenza-Meldefälle in %, Hamburg 2012 KW 4 (n=0)



Influenza-Meldefälle nach Altersgruppen, Hamburg 2012 KW 4 (n=0)



Bevölkerungsbezogene Influenza-Melderate pro Bezirk, Hamburg 2012 - KW 4



Impressum

Herausgeber: Freie und Hansestadt Hamburg
Behörde für Gesundheit und Verbraucherschutz
Institut für Hygiene und Umwelt
Zentrum für Impfmedizin und Infektionsepidemiologie
Beltgens Garten 2
20537 Hamburg
Tel.: 040 428 54-4440
www.hamburg.de/impfzentrum

Redaktion: Dr. Guido Hegasy

Nachdruck mit Quellenangabe gestattet, jedoch nicht zu gewerblichen Zwecken.