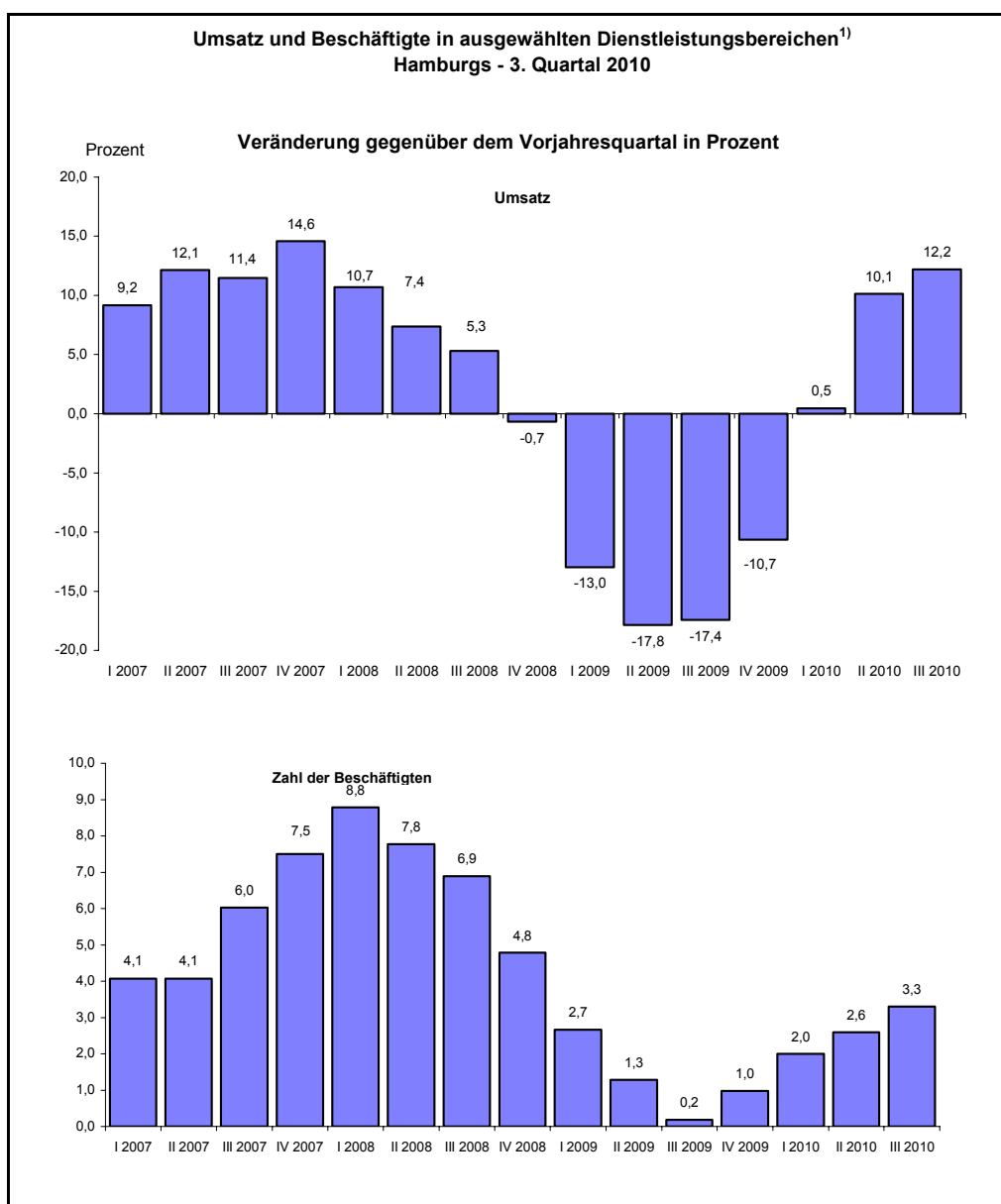


Umsatz und Beschäftigte in ausgewählten Dienstleistungsbereichen¹ Hamburgs 3. Quartal 2010



1) Verkehr und Lagerei, Information und Kommunikation, freiberufliche, technische und wissenschaftliche Dienstleistungen, sonstige wirtschaftliche Dienstleistungen

**Entwicklung von Beschäftigung und Umsatz in ausgewählten Dienstleistungsbereichen¹ Hamburgs
im 3. Quartal 2010**

Wirtschaftszweig	3. Vierteljahr 2009	4. Vierteljahr 2009	1. Vierteljahr 2010	2. Vierteljahr 2010	3. Vierteljahr 2010
Veränderung gegenüber dem jeweiligen Vorjahresquartal in %					
Zahl der Beschäftigten					
Verkehr und Lagerei	1,2	-1,1	-1,1	-1,4	-0,4
Information und Kommunikation	3,3	1,8	2,5	0,4	0,1
Freiberufliche, wissenschaftliche und technische Dienstleistungen	-0,8	1,7	1,0	0,8	1,5
Sonstige wirtschaftliche Dienstleistungen	-1,5	1,8	5,7	9,7	10,7
Zusammen	0,2	1,0	2,0	2,6	3,3
Umsatz					
Verkehr und Lagerei	-26,5	-18,1	1,0	16,5	24,3
Information und Kommunikation	-3,4	-1,8	-1,5	-0,3	-6,7
Freiberufliche, wissenschaftliche und technische Dienstleistungen	-11,6	-6,2	-5,1	0,9	4,0
Sonstige wirtschaftliche Dienstleistungen	-4,6	-14,3	2,7	9,0	13,7
Zusammen	-17,4	-10,7	0,5	10,1	12,2
Veränderung gegenüber dem jeweiligen Vorquartal in %					
Zahl der Beschäftigten					
Verkehr und Lagerei	0,0	-1,2	-0,2	-0,1	1,0
Information und Kommunikation	0,6	-0,6	2,3	-1,8	0,3
Freiberufliche, wissenschaftliche und technische Dienstleistungen	0,5	0,3	0,4	-0,4	1,1
Sonstige wirtschaftliche Dienstleistungen	3,6	1,3	0,9	3,5	4,6
Zusammen	1,3	0,0	0,7	0,6	2,0
Umsatz					
Verkehr und Lagerei	0,8	8,0	-7,3	15,5	7,6
Information und Kommunikation	7,1	12,7	-14,5	-3,4	0,2
Freiberufliche, wissenschaftliche und technische Dienstleistungen	-3,0	17,8	-19,6	9,7	0,1
Sonstige wirtschaftliche Dienstleistungen	10,7	-5,0	-8,8	13,6	15,5
Zusammen	3,3	10,4	-12,0	9,7	5,3
Messzahl 2005=100					
Zahl der Beschäftigten					
Verkehr und Lagerei	120,1	118,7	118,5	118,4	119,6
Information und Kommunikation	120,9	120,2	122,9	120,7	121,1
Freiberufliche, wissenschaftliche und technische Dienstleistungen	120,2	120,6	121,1	120,6	122,0
Sonstige wirtschaftliche Dienstleistungen	119,3	120,9	122,0	126,3	132,0
Zusammen	120,4	120,4	121,3	122,0	124,4
Umsatz					
Verkehr und Lagerei	103,3	111,6	103,4	119,4	128,4
Information und Kommunikation	114,1	128,7	110,0	106,2	106,5
Freiberufliche, wissenschaftliche und technische Dienstleistungen	111,3	131,1	105,5	115,7	115,8
Sonstige wirtschaftliche Dienstleistungen	122,4	116,4	106,2	120,5	139,3
Zusammen	110,3	121,8	107,2	117,6	123,8

1) Verkehr und Lagerei, Information und Kommunikation, freiberufliche, technische und wissenschaftliche Dienstleistungen, sonstige wirtschaftliche Dienstleistungen

Methodischer Hinweis:

Mit der Umstellung der Klassifikation der Wirtschaftszweige auf die WZ 2008 zu Beginn des Jahres 2009 wurde der Erhebungsbereich der Konjunkturerhebung in Dienstleistungsbereichen stark verändert und erweitert. Die Ergebnisse ab dem 1. Quartal 2009 sind daher mit den Ergebnissen der Vorquartale nur eingeschränkt vergleichbar. Dies gilt für alle nachgewiesenen Wirtschaftsbereiche, insbesondere aber für den zu großen Teilen neu in die Erhebung einbezogenen Wirtschaftsabschnitt "Information und Kommunikation". Bei Unternehmen mit Niederlassungen in mehreren Bundesländern fließen nur die Angaben zu den in Hamburg beschäftigten Personen sowie der auf Grundlage der Beschäftigtenzahl ermittelte Hamburger Anteil des gesamten Unternehmensumsatzes in die Berechnungen ein.