

## **INFEKT - INFO**

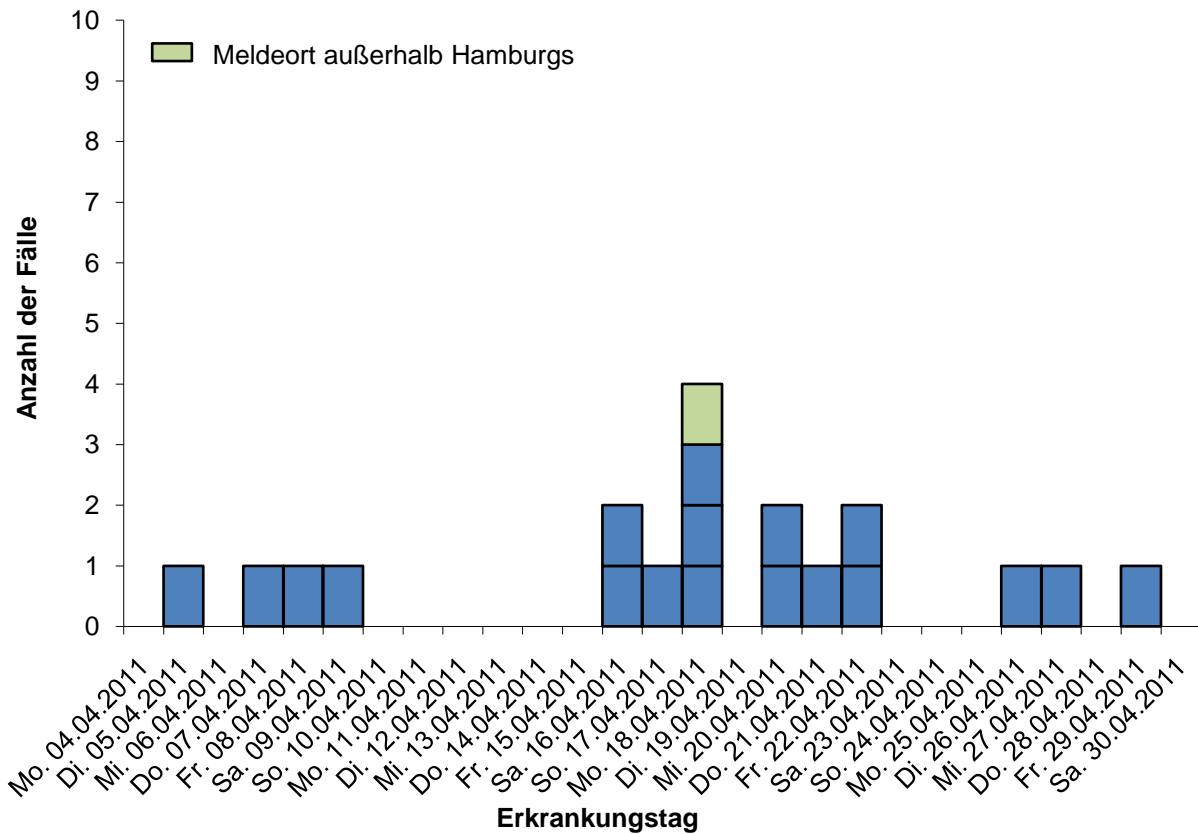
**Ausgabe 10 / 2011, 13. Mai 2011**

**Kurzbericht über die im Rahmen der Infektionskrankheiten-Surveillance  
nach IfSG in Hamburg registrierten Krankheiten**

### **Aktuelle Masern-Situation in Hamburg**

In der Ausgabe 09/2011 von INFEKT-INFO wurde an dieser Stelle über einen Masern-Ausbruch berichtet, zu dem inzwischen weitere Fälle gemeldet wurden. Bekannt waren bisher der Indexfall und Erkrankte aus dessen familiären Umfeld, sowie 2 Mitglieder eines Sportvereins, den auch der Indexfall besuchte. Weiterhin erkrankte in der 14. Kalenderwoche eine Vereinsbesucherin, gefolgt von ihren beiden Kindern. In der 15. bis 17. Kalenderwoche erkrankten nun 9 Mitschüler des Indexfalles, die sowohl die gleiche Stufe als auch untere Stufen der selben Schule besuchen. Sechs dieser Fälle wurden durch eigene Untersuchungen des zuständigen Gesundheitsamtes ermittelt. Der Ausbruch umfasst nun insgesamt 19 Personen. Bei dem letzten übermittelten Fall handelt es sich um ein 4 jähriges Kind, welches sich möglicherweise über einen familiären Kontakt zu der betroffenen Schule infiziert haben könnte.

Die nachstehende Abbildung (Abb. 1) stellt die Anzahl der Erkrankungsfälle zum Datum des Symptombeginns dar (epidemic curve).



**Abb. 1: Masern-Ausbruch Hamburg ab April 2011. Anzahl der Fälle zum Datum des Symptombeginns (n=19). Vorläufige Angaben, Stand 12.05.2011**

In der folgenden Tabelle (Tab. 1) wird die Verteilung in den verschiedenen Altersgruppen dargestellt.

Altersgruppe	Anzahl Fälle
bis 2 Jahre	0
3 bis 9 Jahre	3
10 bis 14 Jahre	6
15 bis 19 Jahre	9
20 bis 25 Jahre	0
26 bis 30 Jahre	0
31 bis 35 Jahre	0
älter als 35 Jahre	1

**Tabelle 1: Masern-Ausbruch Hamburg ab April 2011. Anzahl der Fälle nach Altersgruppen (n=19). Vorläufige Angaben, Stand 12.05.2011**

## Übersicht über die aktuellen Meldezahlen in Hamburg

Die folgenden Abbildungen und die nächste Tabelle zeigen die Zahlen der registrierten meldepflichtigen Infektionskrankheiten und Erregernachweise für die Kalenderwochen 17 und 18 sowie kumulativ für die Wochen 1 bis 18 des Jahres 2011.

Abb. 2: Registrierte Erkrankungen Hamburg 2011, 17. KW (n=113) – vorläufige Angaben

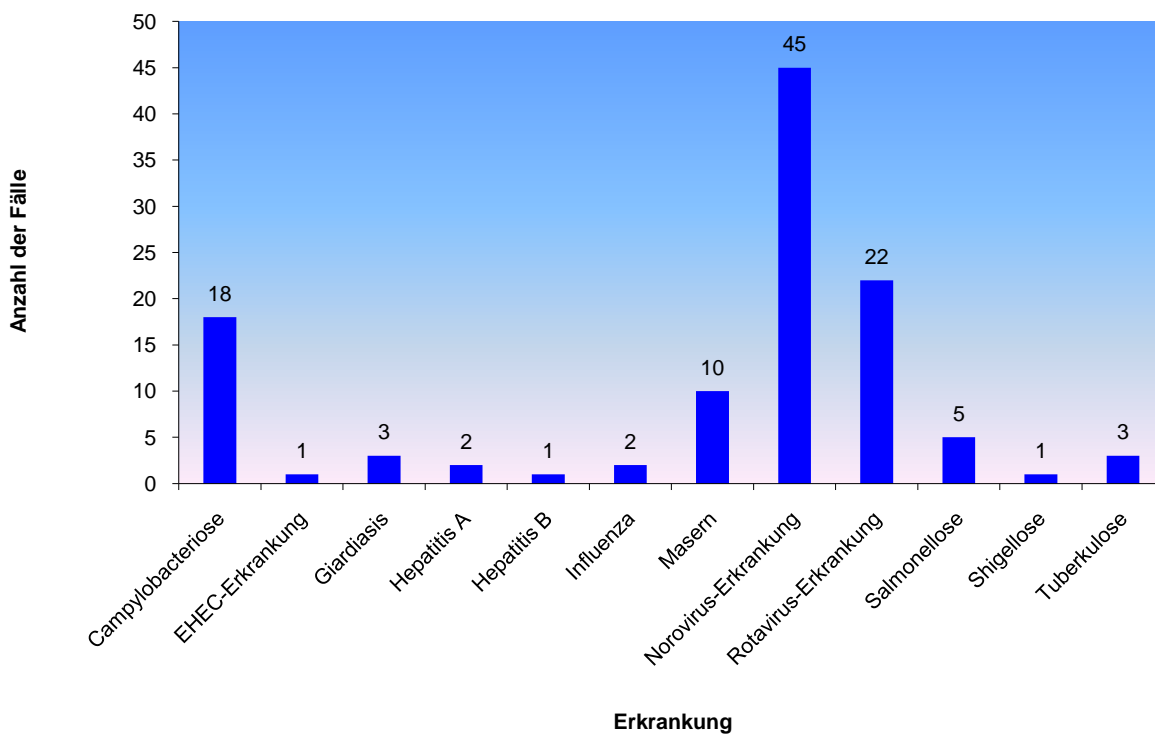
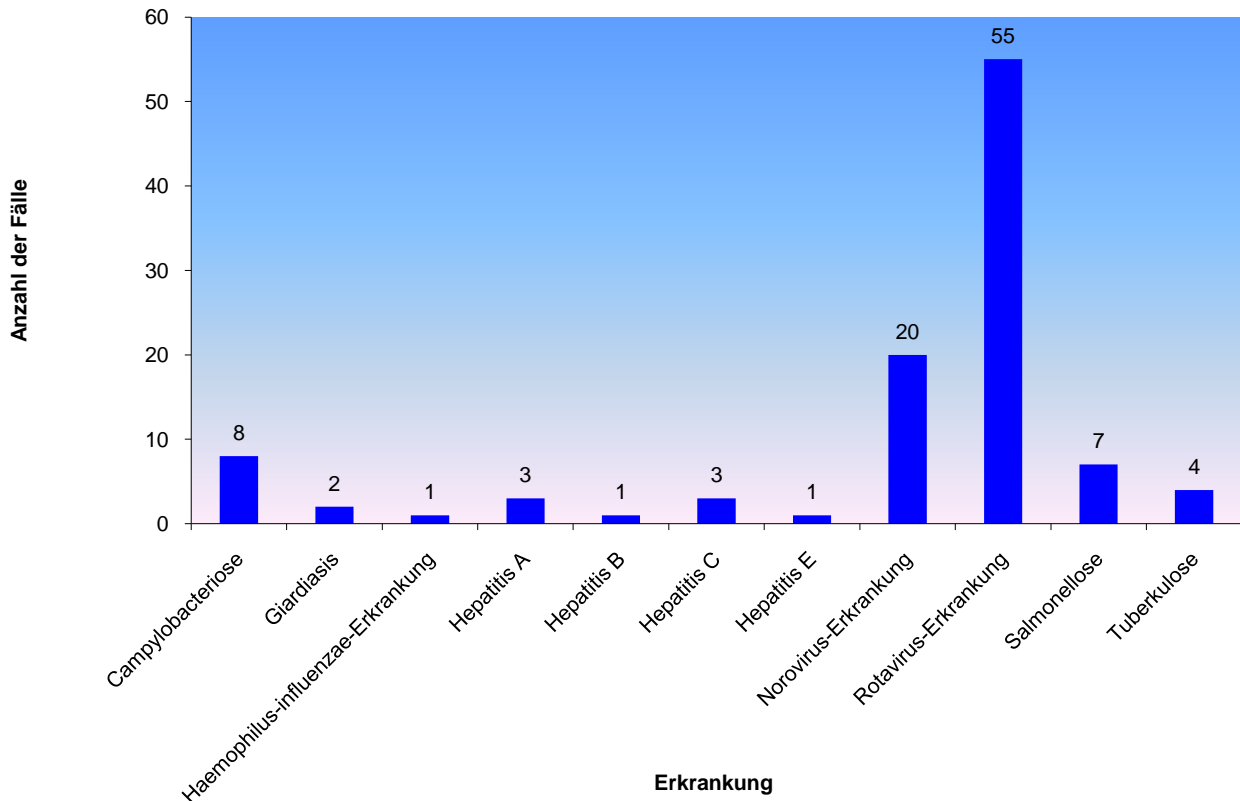


Abb. 3: Registrierte Erkrankungen Hamburg 2011, 18. KW (n=105) – vorläufige Angaben

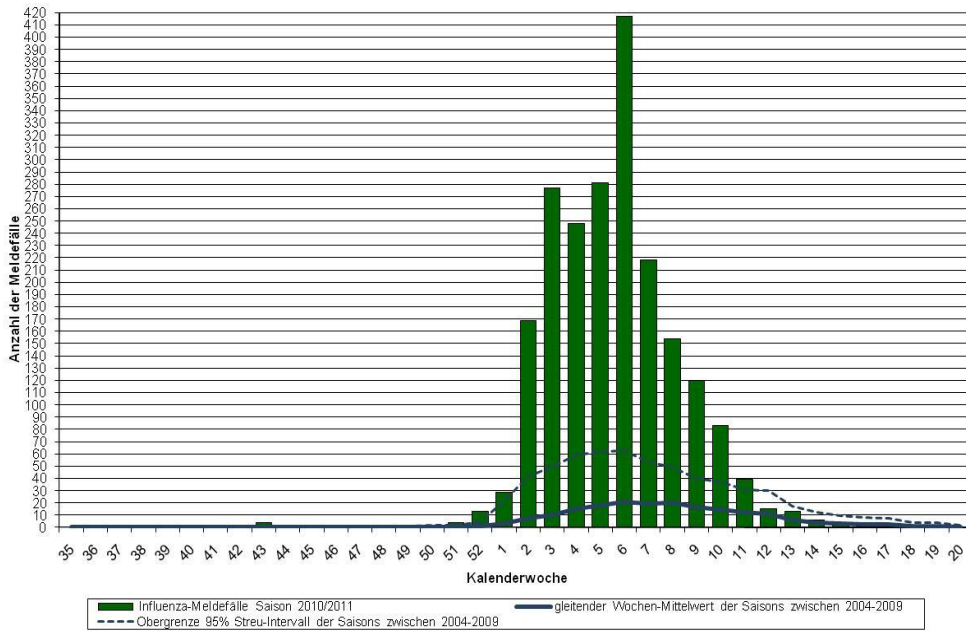


**Tab. 2: Anzahl registrierter Infektionskrankheiten gemäß Referenzdefinition, Kalenderwoche 1 bis 18 kumulativ Hamburg 2011 (n=5612) mit Vergleichszahlen aus dem entsprechenden Vorjahreszeitraum (n=3838) – vorläufige Angaben**

<i>Krankheit</i>	<i>Anzahl der Fälle</i>	
	<i>2011 KW 1 - 18</i>	<i>2010 KW 1 - 18</i>
Influenza	2074	40
Norovirus-Erkrankung*	1867	2111
Rotavirus-Erkrankung	774	844
Campylobacteriose	460	426
Salmonellose	105	142
Giardiasis	52	34
Tuberkulose	52	69
Hepatitis C	41	42
Hepatitis A	37	10
Masern	28	12
MRSA-Infektion	21	0
Shigellose	15	9
Yersiniose	15	20
EHEC-Erkrankung	13	5
Adenovirus-Konjunktivitis	9	28
E.-coli-Enteritis	8	9
Hepatitis B	7	12
Hepatitis E	7	1
Kryptosporidiose	5	8
Denguefieber	4	5
Haemophilus-influenzae-Erkrankung	3	1
HUS	2	1
Legionellose	2	0
Listeriose	2	1
Creutzfeldt-Jakob-Erkrankung	1	0
Hantavirus-Erkrankung	1	0
Paratyphus	1	0
Typhus	1	0
Brucellose	0	1
Meningokokken	0	1
Q-Fieber	0	1
Chikungunya-Fieber	0	1
CDAD	5	4

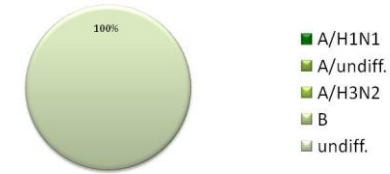
\* aufgrund einer Änderung der RKI-Falldefinition werden seit 1.1.2011 nur noch Norovirus-Erkrankungsfälle mit labor diagnostischer Bestätigung erfasst.

## Anzahl der Influenza-Meldefälle gesamt nach Meldewoche, Hamburg, Winter 2010/2011 (n=2100) – vorläufige Angaben

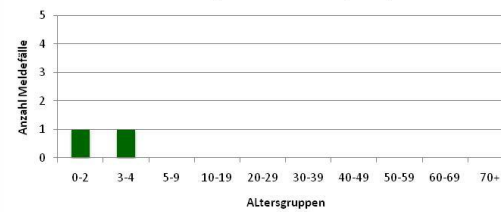


## Kalenderwoche 17/2011

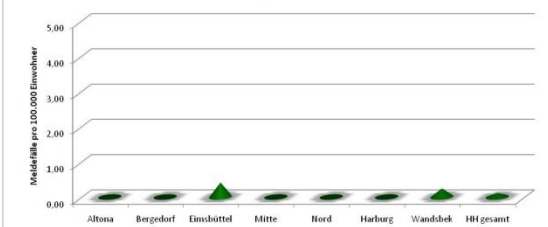
Anteile der Subtypen an der Zahl der Influenza-Meldefälle in %, Hamburg 2011 KW 17 (n=2)



## Influenza-Meldefälle nach Altersgruppen, Hamburg 2011 KW 17 (n=2)

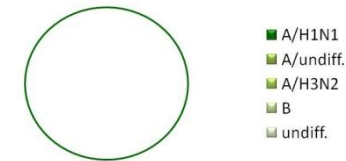


## Bevölkerungsbezogene Influenza-Melderate pro Bezirk, Hamburg 2011 - KW 17

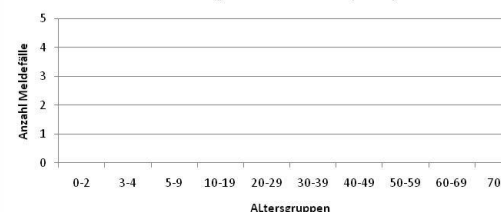


## Kalenderwoche 18/2011

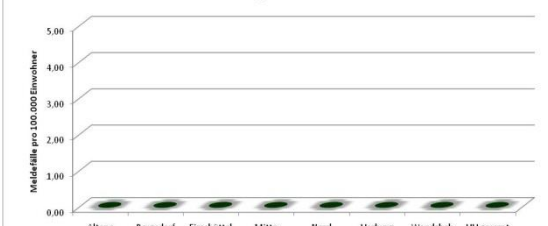
Anteile der Subtypen an der Zahl der Influenza-Meldefälle in %, Hamburg 2011 KW 18 (n=0)



## Influenza-Meldefälle nach Altersgruppen, Hamburg 2011 KW 18 (n=0)



## Bevölkerungsbezogene Influenza-Melderate pro Bezirk, Hamburg 2011 - KW 18



## Bewertung:

Es werden weiterhin nur noch wenige Einzelfälle gemeldet.

## **Impressum**

Herausgeber: Freie und Hansestadt Hamburg  
Behörde für Gesundheit und Verbraucherschutz  
Institut für Hygiene und Umwelt  
Zentrum für Impfmedizin und Infektionsepidemiologie  
Beltgens Garten 2  
20537 Hamburg  
Tel.: 040 428 54-4440  
[www.hamburg.de/impfzentrum](http://www.hamburg.de/impfzentrum)

Redaktion: Dr. Gerhard Fell  
Dr. Guido Hegasy

Nachdruck mit Quellenangabe gestattet, jedoch nicht zu gewerblichen Zwecken.