

## Produktkatalog - Karten

## Impressum

Herausgeber: © Behörde für Stadtentwicklung und Umwelt  
Geologisches Landesamt  
Billstraße 84  
20539 Hamburg  
Tel.: (040) 42845-2632  
Fax: (040) 42845-2662  
E-mail: [gla@bsu.hamburg.de](mailto:gla@bsu.hamburg.de)

Redaktion: Dagmar Köpcke

Stand: Januar 2009

Download unter [www.geologie.hamburg.de](http://www.geologie.hamburg.de)

Eine Vervielfältigung oder der Nachdruck dieses Kataloges ist, auch in Auszügen, nur mit Erlaubnis des Geologischen Landesamtes Hamburg gestattet.



## Vorwort

Das Geologische Landesamt Hamburg ist zuständig für die Sammlung, Interpretation und Dokumentation geowissenschaftlicher Informationen und Daten der Freien und Hansestadt Hamburg.

Die Daten werden im Fachinformationssystem Geologie zusammengefasst und digital vorgehalten. Diese Daten sind die Grundlage für die Beratungstätigkeit des Geologischen Landesamtes bei verschiedensten geowissenschaftlichen Fragestellungen. Die Beratungsschwerpunkte liegen in den Bereichen geologische Landesaufnahme, Hydrogeologie, Baugrund, oberflächennahe und tiefe Geothermie, Geopotenziale des tiefen Untergrundes.

Das im Produktkatalog des Geologischen Landesamtes dargestellte Produktspektrum umfasst geowissenschaftliche Kartenwerke in analoger und digitaler Form.

Die Produktpalette wird laufend erweitert und fortgeführt. Über aktuelle Neuerscheinungen informiert unsere Internetseite [www.geologie.hamburg.de](http://www.geologie.hamburg.de).





## Geo-Touren in Hamburg – Erweiterte Neuauflage (herausgegeben: 2008)

Das Geologische Landesamt hat auf einer geologischen Übersichtskarte von Hamburg und Umgebung im Maßstab 1 : 60 000 über 200 geotouristische Objekte eingezeichnet, die auf Ausflügen im Gelände erkundet werden können.

Die Karte im Maßstab 1 : 60 000 stellt einen Sonderblattschnitt dar, auf dem das gesamte Stadtgebiet von Hamburg mit Teilen des Umlandes dargestellt ist. Vereinfachte topografische Informationen sind zur besseren Orientierung hinterlegt.

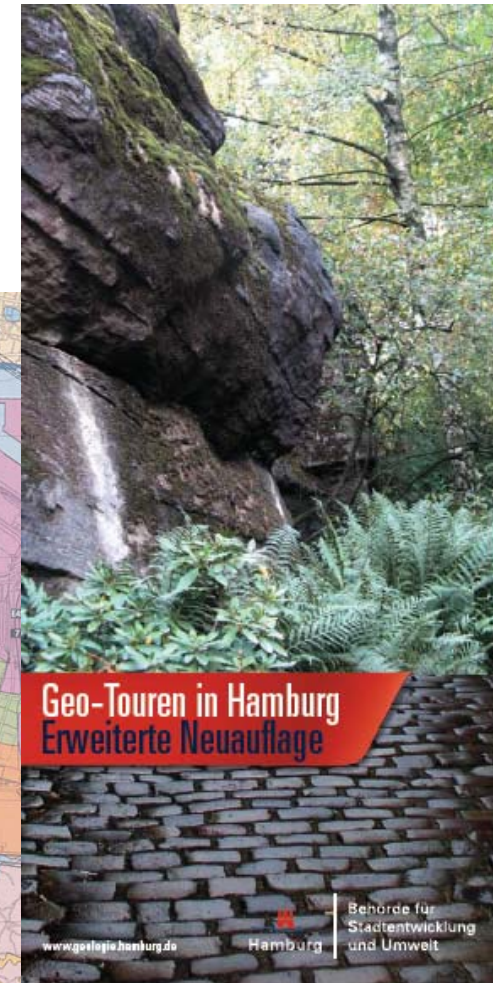
Die Beschreibungen aller Geoobjekte mit Hinweisen zur Anfahrt sind auf der Internetseite des Geologischen Landesamtes verfügbar. Darüber hinaus sind alle Geoobjekte mit GPS-Koordinaten versehen. Die Koordinatenliste wird zum Download zur Verfügung gestellt. Ebenfalls zum Download steht eine kml-Datei bereit, damit die geotouristischen Objekte mit Hilfe von Google Earth betrachtet werden können.

Downloads unter: [www.geologie.hamburg.de](http://www.geologie.hamburg.de)

### Preisübersicht:

Karte mit Textband 9,90 €

Die „Geo-Touren in Hamburg“ können entweder direkt beim Geologischen Landesamt Hamburg bestellt oder auch über den Buchhandel bezogen werden (ISBN-13: 978-3-9810981-5-0)



Die **Geologische Karte von Hamburg 1 : 25 000** liefert umfassende Informationen zur Verbreitung, Beschaffenheit und Abfolge von Gesteinen bis in eine Tiefe von zwei Metern unter Geländeoberfläche. Sie liegt als Gebinde mit Erläuterungsheft sowie mehreren Themenkarten im Maßstab 1 : 25 000 und 1 : 50 000 bzw. als CD vor. Der Blattschnitt entspricht der Topografischen Karte 1 : 25 000 der staatlichen Vermessungsämter.

Bestandteile des Kartenwerks sind:

- Geologische Karte 1 : 25 000
- Profiltypenkarte des Quartär 1 : 25 000
- Karte der Bohrprofile 1 : 25 000
- Karte der präquartären Schichten und Lage der Quartärbasis 1 : 25 000
- Übersichtskarte der Grundwassergleichen 1 : 50 000
- Übersichtskarte der Bodengesellschaften 1 : 50 000
- Übersichtskarte der geschützten Landschaftsteile sowie der ur- und frühgeschichtlichen Funde 1 : 50 000

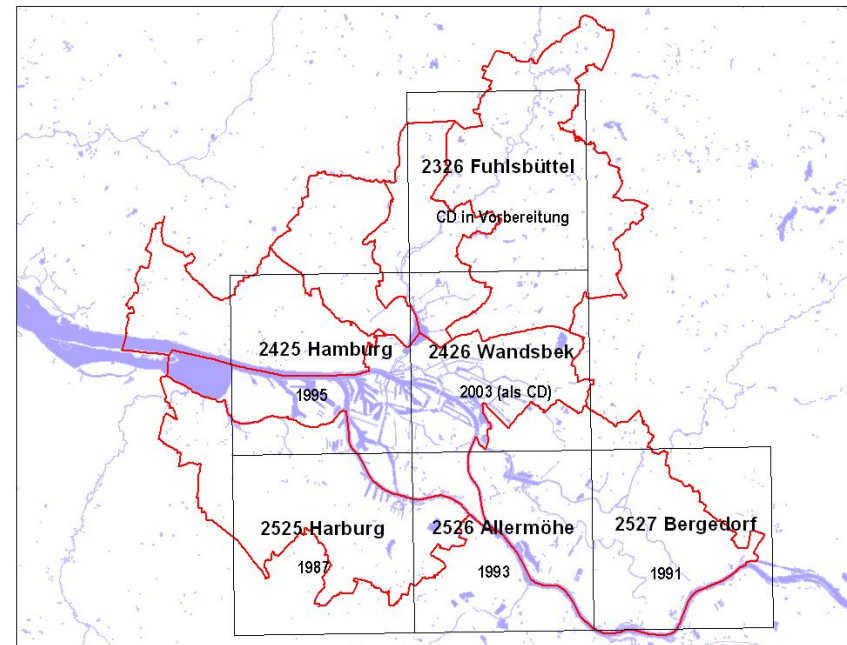
**Preisübersicht:**

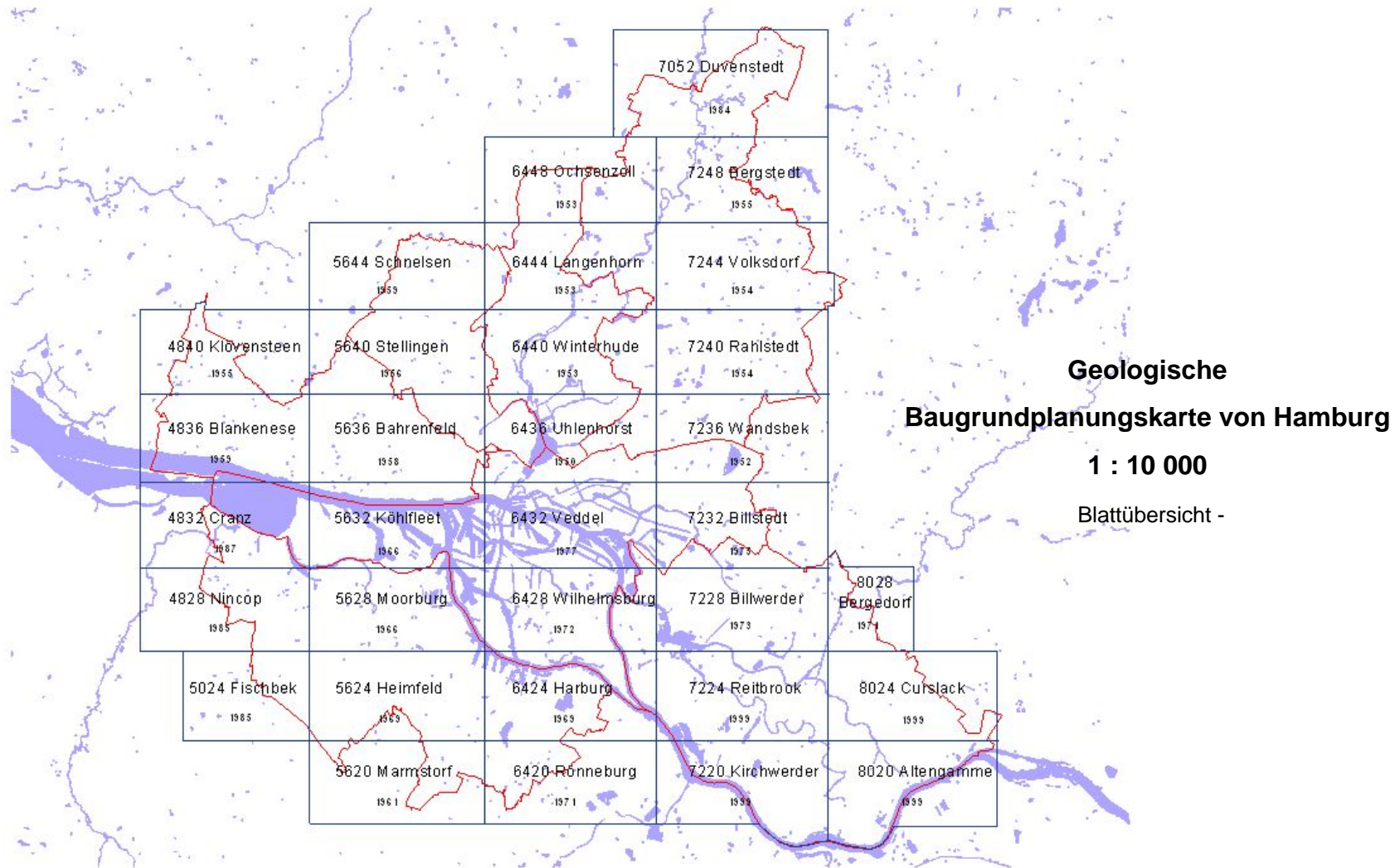
Blatt 2326 Fuhlsbüttel:	CD	in Vorbereitung
Blatt 2425 Hamburg:	Gebinde	29,00 €
Blatt 2426 Wandsbek:	CD	29,00 €
Blatt 2525 Harburg:	Gebinde	29,00 €
Blatt 2526 Allermöhe:	Gebinde	29,00 €
Blatt 2527 Bergedorf:	Gebinde	29,00 €

## Geologische Karte von Hamburg 1 : 25 000

- Blattübersicht -

Stand: Mai 2008







## Geologische Baugrundplanungskarte von Hamburg 1 : 10 000 (32 Blätter)

Die Geologische Baugrundplanungskarte von Hamburg 1 : 10 000 liefert Informationen zur Verbreitung und Beschaffenheit des Hamburger Baugrunds, der im Großraum Hamburg fast ausschließlich aus Lockergesteinen des Quartärs besteht. Der Kartensatz besteht aus 32 Blättern. Da sich die Veröffentlichung über einen Zeitraum von 1950 bis 1999 erstreckt hat, enthalten die älteren Blätter nicht alle heute vorliegenden Informationen über den Baugrund. Auch hat sich die Darstellungsweise im Laufe der Zeit verändert. Dies ist aus den Legenden der einzelnen Kartenblätter ersichtlich. Das Erscheinungsjahr der Karten ist deshalb besonders zu beachten.

Alle Kartenblätter können im Geologischen Landesamt Hamburg eingesehen werden. Die Kartenblätter sind - soweit nicht bereits vergriffen - in gedruckter Form erhältlich. Es können jedoch auf Nachfrage von allen Kartenblättern Farbplots erstellt werden.



Außerdem ist der vollständige Kartensatz (Bilddatei mit Topografie im Hintergrund zusammen mit der Baugrundplanungskarte 1 : 50 000 als CD „Hamburger Baugrundkarten“ erhältlich.

### Preisübersicht:

gedruckt (solange vorrätig)	13,50 €
Farbplot	15,00 €
CD	29,00 €

### Blattübersicht:

Blatt 4842 Nincop	1985
Blatt 4832 Cranz	1987
Blatt 4836 Blankenese	1959
Blatt 4840 Klövensteen	1955
Blatt 5024 Fischbek	1985
Blatt 5620 Marmstorf	1961
Blatt 5624 Heimfeld	1969
Blatt 5628 Moorburg	1966
Blatt 5632 Köhlfleet	1966
Blatt 5636 Bahrenfeld	1958
Blatt 5640 Stellingen	1956
Blatt 5644 Schnelsen	1959
Blatt 6420 Rönneburg	1971
Blatt 6424 Harburg	1969
Blatt 6428 Wilhelmsburg	1972
Blatt 6432 Veddel	1977
Blatt 6436 Uhlenhorst	1950
Blatt 6440 Winterhude	1953
Blatt 6444 Langenhorn	1953
Blatt 6448 Ochsenzoll	1953
Blatt 7052 Duvenstedt	1984
Blatt 7220 Kirchwerder	1999
Blatt 7224 Reitbrook	1999

### Blattübersicht:

Blatt 7228 Billwerder	1973
Blatt 7232 Billstedt	1975
Blatt 7236 Wandsbek	1952
Blatt 7240 Rahlstedt	1954
Blatt 7244 Volksdorf	1954
Blatt 7248 Bergstedt	1955
Blatt 8020 Altengamme	1999
Blatt 8024 Curslack	1999
Blatt 8028 Bergedorf	1971







## Geologische Karte von Hamburg 1 : 5 000

(wird regelmäßig aktualisiert)

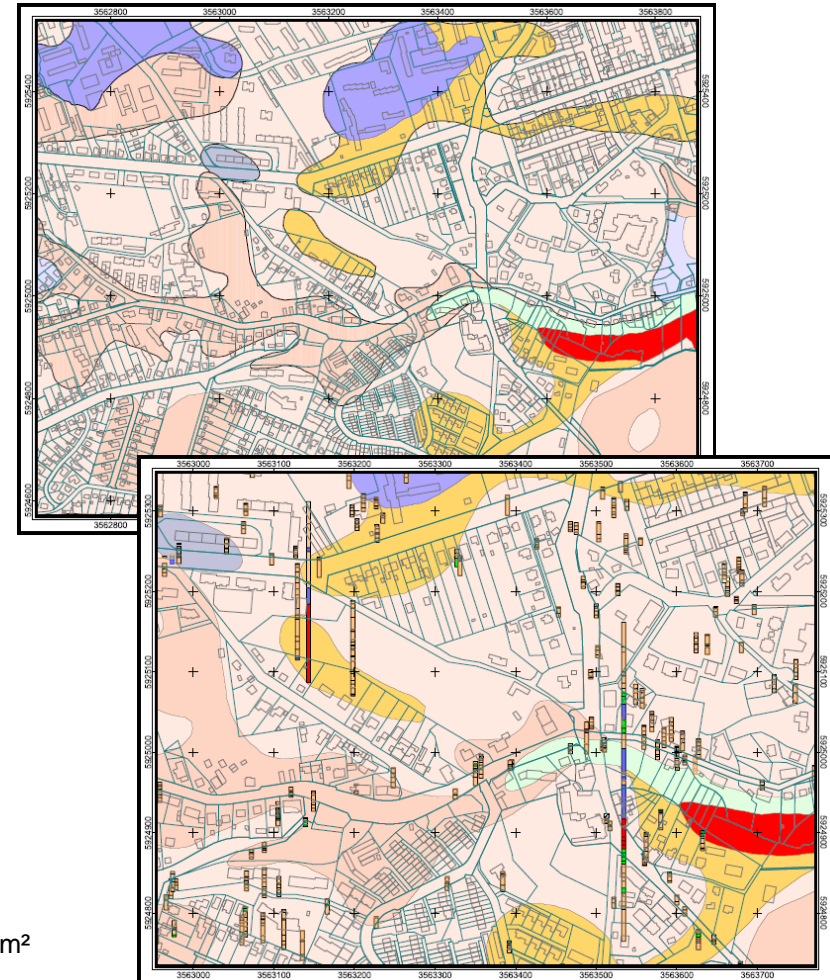
Die **Geologische Karte von Hamburg 1 : 5 000** liefert detaillierte Informationen zur Verbreitung, Beschaffenheit und Abfolge von Gesteinen bis in eine Tiefe von zwei Metern unter Geländeoberfläche. Diese Spezialkartierung basiert auf allen im Bohrarchiv des Geologischen Landesamtes Hamburg verfügbaren Bohrungsdaten. Die Karten werden in regelmäßigen Abständen aktualisiert, um die jeweils neuesten Bohrungsinformationen auf den Grundkartenblättern berücksichtigen zu können. In der Farbplot-Ausgabe ist eine stark vereinfachte Topografie hinterlegt.

Bestandteile des Kartenwerks sind:

- Geologische Karte 1 : 5 000
- Geologische Karte mit Bohrpunktlagen und schematisierten Bohrprofilen 1 : 5 000

### Preisübersicht:

Farbplot:	15,00 €
ArcView-shape-Format im Blattschnitt::	250,00 €
ArcView-shape-Format blattschnittfrei:	60,00 € zuzügl. 6,25 €/ 1.000 m <sup>2</sup>

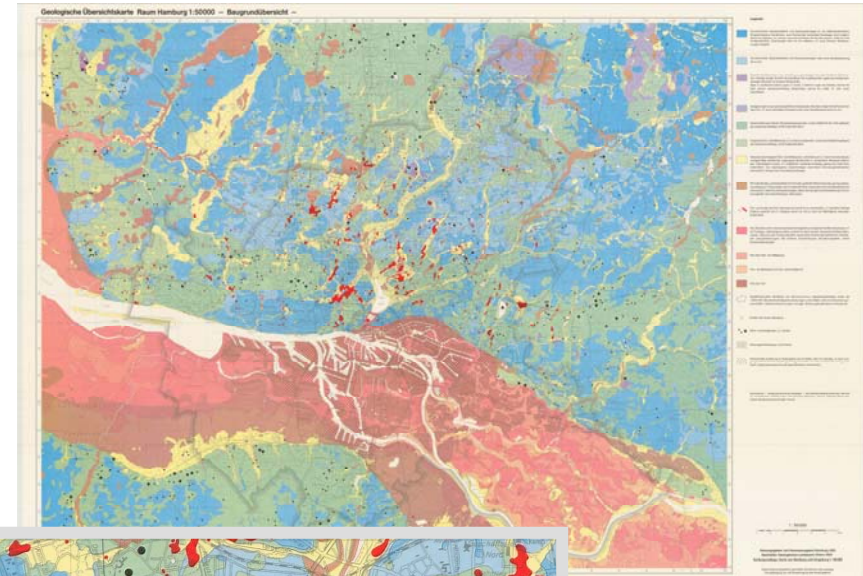


## Geologische Übersichtskarte Raum Hamburg - Baugrundübersicht 1 : 50 000

(bearbeitet: 1983, herausgegeben: 1985)

Auf dieser Übersichtskarte ist die oberflächennahe Verbreitung der für den Hamburger Baugrund relevanten quartären Lockergesteine dargestellt. Die im Großraum Hamburg hauptsächlich vorkommenden Bodenarten, die künstlichen Auffüllungen und die Salzstockgrenzen zusammen mit den Erdfällen (soweit dem GLA zum Zeitpunkt der Kartenerstellung bekannt) werden dargestellt und mit Hilfe einer dazugehörigen Kartenlegende erläutert.

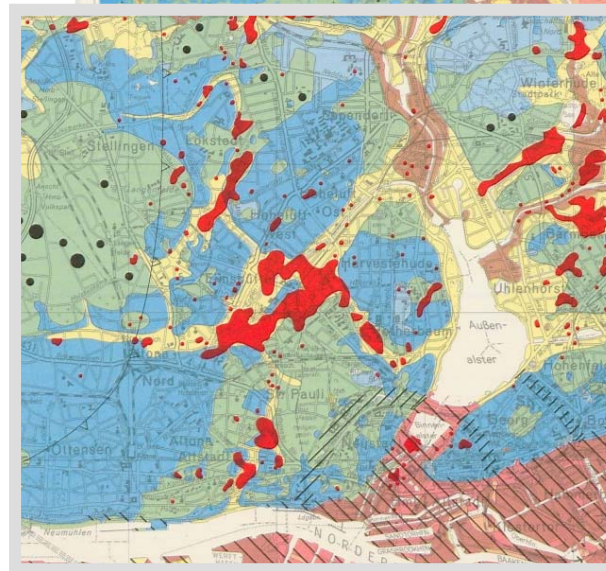
Die Karte im Maßstab 1 : 50 000 stellt einen Sonderblattschnitt dar, auf dem das gesamte Stadtgebiet von Hamburg mit Teilen des Umlandes dargestellt ist. Vereinfachte topografische Informationen sind zur besseren Orientierung hinterlegt.



Die Übersichtskarte ist auch Bestandteil der CD „Hamburger Baugrundkarten“.

### Preisübersicht:

gedruckt (solange vorrätig)	12,00 €
Farbplot	15,00 €
CD	29,00 €





**Geologische Übersichtskarte Raum Hamburg – Quartäre Deckschichten  
1 : 50 000, Blatt 1: Hydrogeologische Profiltypen**  
(bearbeitet: 1984, herausgegeben: 1985)

Grundlage der Kartendarstellung ist ein hydrogeologisches Schemaprofil des Hamburger Untergrunds. Das Schemaprofil definiert 14 charakteristische Profiltypen, die in ihrer flächenhaften Verbreitung dargestellt sind. Bei der Ausweisung der Profiltypen wird zwischen Grundwasser leitenden (Sand, Kies) und nicht Grundwasser leitenden (Geschiebelehm, Geschiebemergel, Beckenton usw.) Schichten unterschieden.

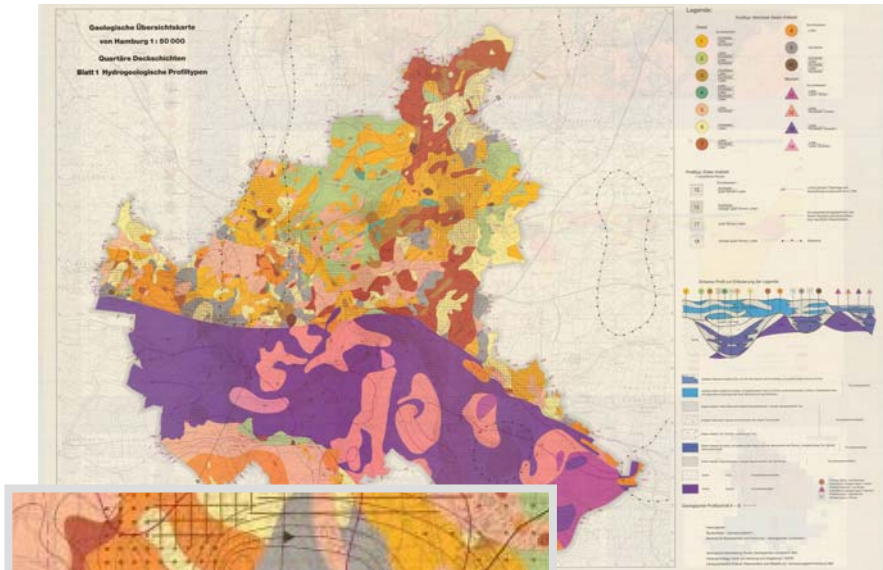
Die Profiltypen werden entsprechend den geologischen und hydrogeologischen Gegebenheiten in Hamburg generell drei Hauptgruppen zugeordnet:

1. Profiltypen der überwiegend saalekaltzeitlichen Ablagerungen der Geest
2. Profiltypen der überwiegend jetztzeitlichen bis weichselkaltzeitlichen Ablagerungen des Elbtales und
3. Profiltypen innerhalb von elsterkaltzeitlichen Rinnen

Die Karte im Maßstab 1 : 50 000 stellt einen Sonderblattschnitt dar, auf dem das gesamte Stadtgebiet von Hamburg mit Teilen des Umlandes dargestellt ist. Vereinfachte topografische Informationen sind zur besseren Orientierung hinterlegt.

**Preisübersicht:**

gedruckt (solange vorrätig)	12,00 €
Farbplot	15,00 €
TIFF-Datei (georeferenziert)	35,00 €





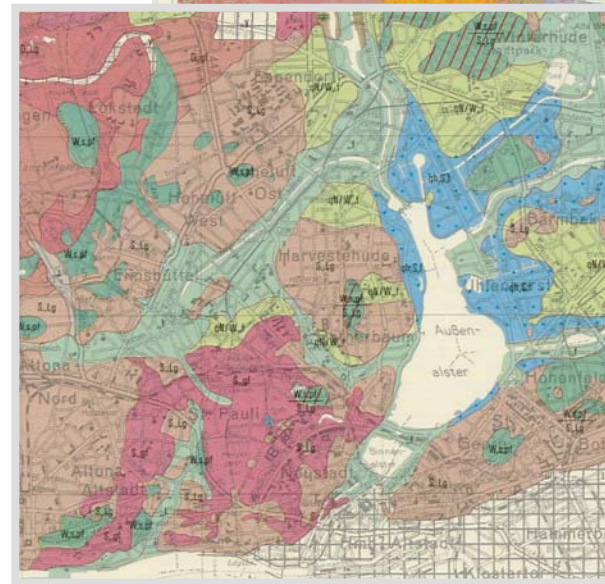
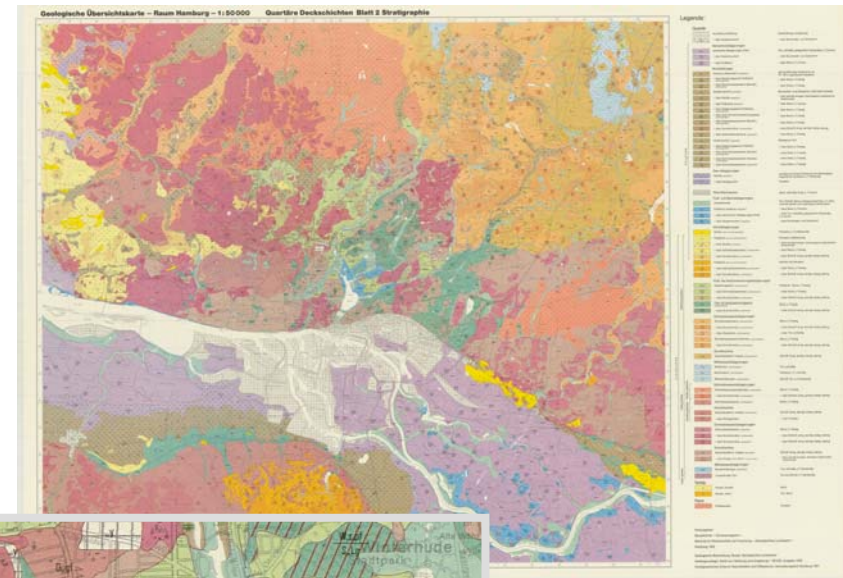
## Geologische Übersichtskarte Raum Hamburg – Quartäre Deckschichten 1 : 50 000, Blatt 2: Stratigraphie

(bearbeitet: 1986, herausgegeben: 1987)

Diese Übersichtskarte zeigt die flächenhafte Verbreitung der quartären Deckschichten im Hamburger Raum. Die im Großraum Hamburg hauptsächlich vorkommenden stratigraphischen Einheiten des Quartär werden dargestellt und mit Hilfe einer dazugehörigen Kartenlegende erläutert. Die Karte im Maßstab 1 : 50 000 stellt einen Sonderblattschnitt dar, auf dem das gesamte Stadtgebiet von Hamburg mit Teilen des Umlandes dargestellt ist. Vereinfachte topografische Informationen sind zur besseren Orientierung hinterlegt.

In der digitalen Version der Karte (ArcView-shape-Format) kann die Darstellung nach den Attributen

- geologische Kürzel,
- Genese,
- Kaltzeiten,
- Erdzeitalter,
- petrographisches Hauptgemengteil differenziert werden.



### Preisübersicht:

gedruckt (solange vorrätig)	12,00 €
Farbplot	15,00 €
TIFF-Datei (georeferenziert)	35,00 €
ArcView-shape-Format	50,00 €



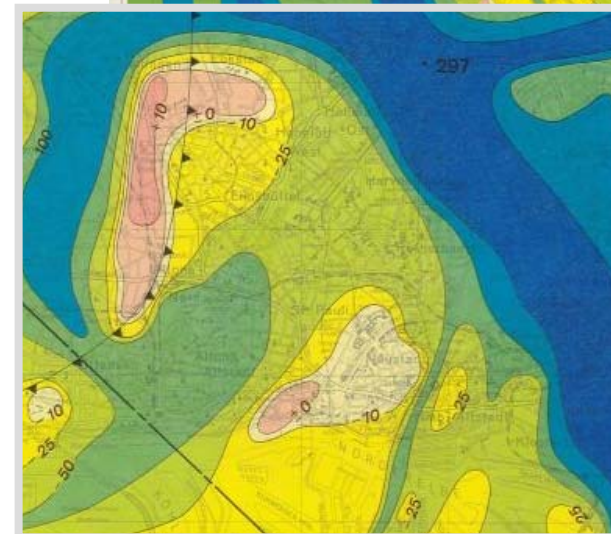
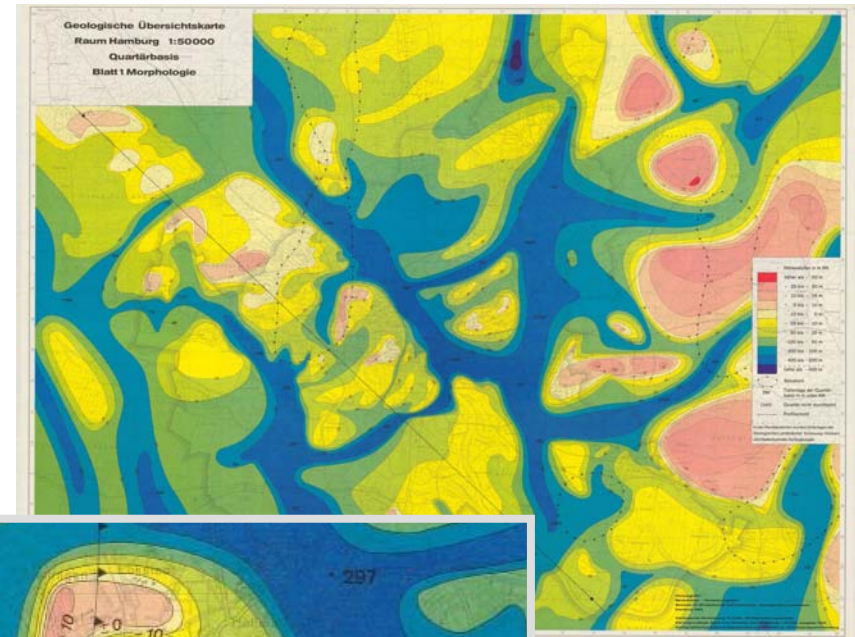
## Geologische Übersichtskarte Raum Hamburg – Quartärbasis 1 : 50 000, Blatt 1: Morphologie

(bearbeitet: 1983, herausgegeben: 1983)

Auf dieser Übersichtskarte ist die Tiefenlage der Quartärbasis im Hamburger Raum dargestellt. Die Tiefenstufen werden in mNN abgebildet.

Die Karte im Maßstab 1 : 50 000 stellt einen Sonderblattschnitt dar, auf dem das gesamte Stadtgebiet von Hamburg mit Teilen des Umlandes dargestellt ist. Vereinfachte topografische Informationen sind zur besseren Orientierung hinterlegt.

Die Inhalte dieser Karte wurden in einem 3D-Geländemodell verarbeitet. Sie können mit dem Programm Geo3View (Universität Freiburg) visualisiert werden. Eine Ausgabe im VRML-Format ist auf Anfrage verfügbar.



### Preisübersicht:

gedruckt (solange vorrätig)	12,00 €
Farbplot	15,00 €
TIFF-Datei (georeferenziert)	35,00 €

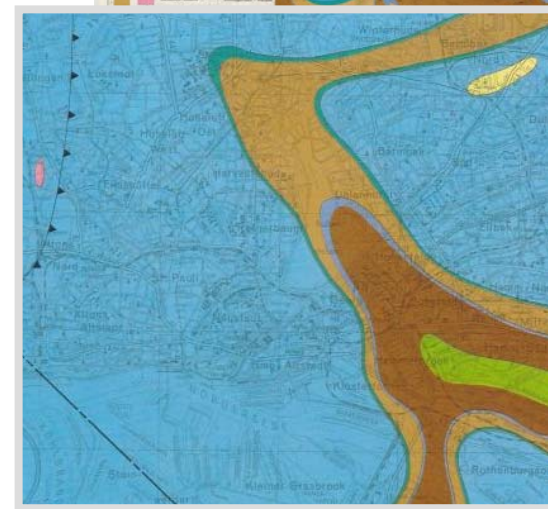
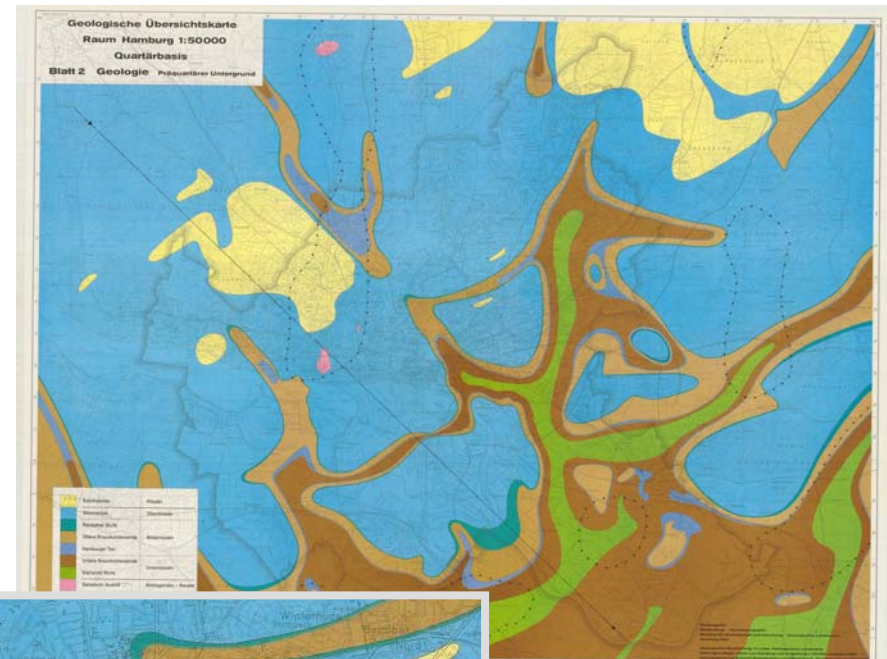


**Geologische Übersichtskarte Raum Hamburg – Quartärbasis  
1 : 50 000, Blatt 2: Geologie - präquartärer Untergrund -  
(bearbeitet: 1983, herausgegeben: 1983)**

Auf dieser Übersichtskarte ist der tiefere Untergrund Hamburgs bei abgedeckten quartären Schichtfolgen dargestellt. Basis der Kartierung ist die Auswertung von Tiefbohrungen aus dem Bohrarchiv des Geologischen Landesamtes.

Die Karte im Maßstab 1 : 50 000 stellt einen Sonderblattschnitt dar, auf dem das gesamte Stadtgebiet von Hamburg mit Teilen des Umlandes dargestellt ist. Vereinfachte topografische Informationen sind zur besseren Orientierung hinterlegt.

**Diese Karte wird fortlaufend aktualisiert. Der jeweils letzte Bearbeitungsstand ist digital im ArcView-shape-Format verfügbar.**



**Preisübersicht:**

gedruckt (solange vorrätig)	12,00 €
Farbplot	15,00 €
TIFF-Datei (georeferenziert)	35,00 €
ArcView-shape-Format	250,00 €



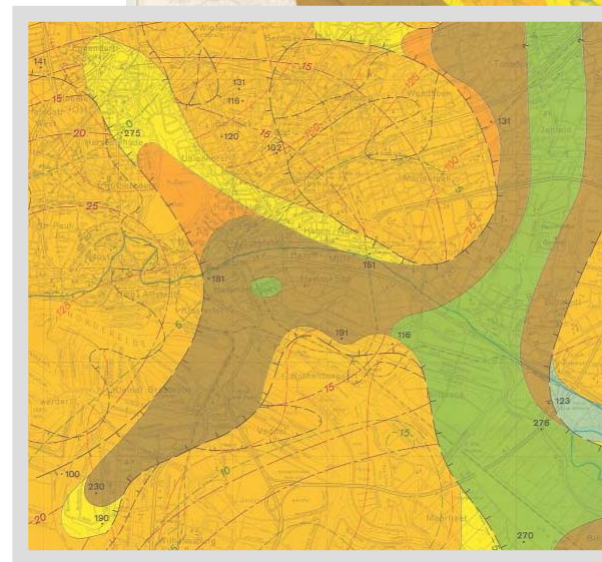
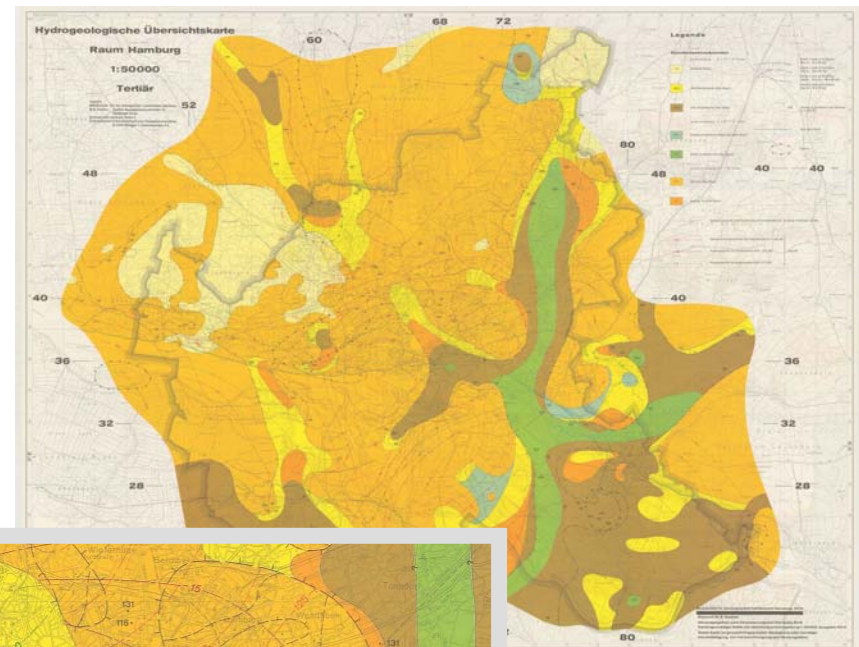


## Hydrogeologische Übersichtskarte - Tertiär - 1 : 50 000

(bearbeitet: 1975, herausgegeben: 1976)

Auf dieser Übersichtskarte sind die hydrogeologischen Verhältnisse des Tertiärs im Hamburger Raum dargestellt. Die Lagerungsverhältnisse und Verbreitung der Wasserleiter sowie der gering wasserdurchlässigen Schichten werden gezeigt. Außerdem enthält die Karte Angaben zu geohydrologischen Eigenschaften und Potenzialen der Grundwasserleiter. Zum besseren Verständnis der komplexen Lagerungsverhältnisse sind auf der Rückseite des Kartenblattes Profilschnitte dargestellt.

Die Karte im Maßstab 1 : 50 000 stellt einen Sonderblattschnitt dar, auf dem das gesamte Stadtgebiet von Hamburg mit Teilen des Umlandes dargestellt ist. Vereinfachte topografische Informationen sind zur besseren Orientierung hinterlegt.



### **Preisübersicht:**

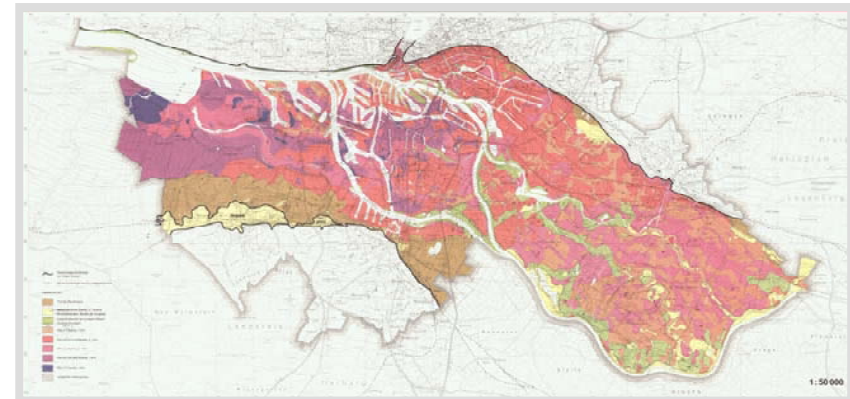
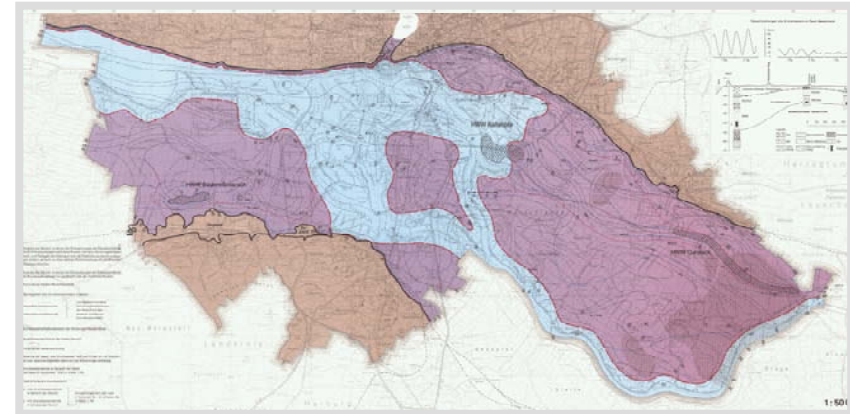
gedruckt (solange vorrätig)	12,00 €
Farbplot	15,00 €
TIFF-Datei (georeferenziert)	35,00 €

## Hydrogeologische Übersichtskarte des Elbtales 1 : 50 000

(bearbeitet: 1984, herausgegeben: 1985)

Auf dieser Übersichtskarte werden die geologischen Verhältnisse im Hamburger Elbtal dargestellt. Die Karte gibt Informationen über die Mächtigkeit der marschentypischen Weichschichten, die Mächtigkeit des oberflächennahen Grundwasserleiters sowie über die hydraulischen und hydrochemischen Verhältnisse im oberflächennahen Elbtal-Grundwasserleiter.

Die Karte im Maßstab 1 : 50 000 stellt einen Sonderblattschnitt dar, auf dem das Hamburger Elbtal mit Teilen des Umlandes dargestellt ist. Vereinfachte topografische Informationen sind zur besseren Orientierung hinterlegt.



### **Preisübersicht:**

gedruckt (solange vorrätig)	16,50 €
Farbplot	20,00 €
TIFF-Datei (georeferenziert)	35,00 €

## Geowissenschaftliche Themenkarten

Das Geologische Landesamt hat zu verschiedenen Themen aus dem Bereich der angewandten Geowissenschaften digitale Spezialkarten entwickelt, z. B.

### Hydrogeologie

- Profiltypenkarte,
  - Flurabstand des oberflächennahen Hauptgrundwasserleiters,
  - Schutzfunktion der Grundwasserüberdeckung,
  - Grundwasserneubildung (GROWA-Verfahren)
  - Versalzung tieferer Grundwasserleiter
- u. a.

### Geothermie

- Übersichtskarten der spezifischen Wärmeleitfähigkeiten in mehreren Tiefenstufen

und vieles mehr.

Diese Karten werden im Rahmen der Information und Beratung des Geologischen Landesamtes eingesetzt und fortlaufend aktualisiert bzw. bedarfsgerecht mit neuen Inhalten kombiniert.

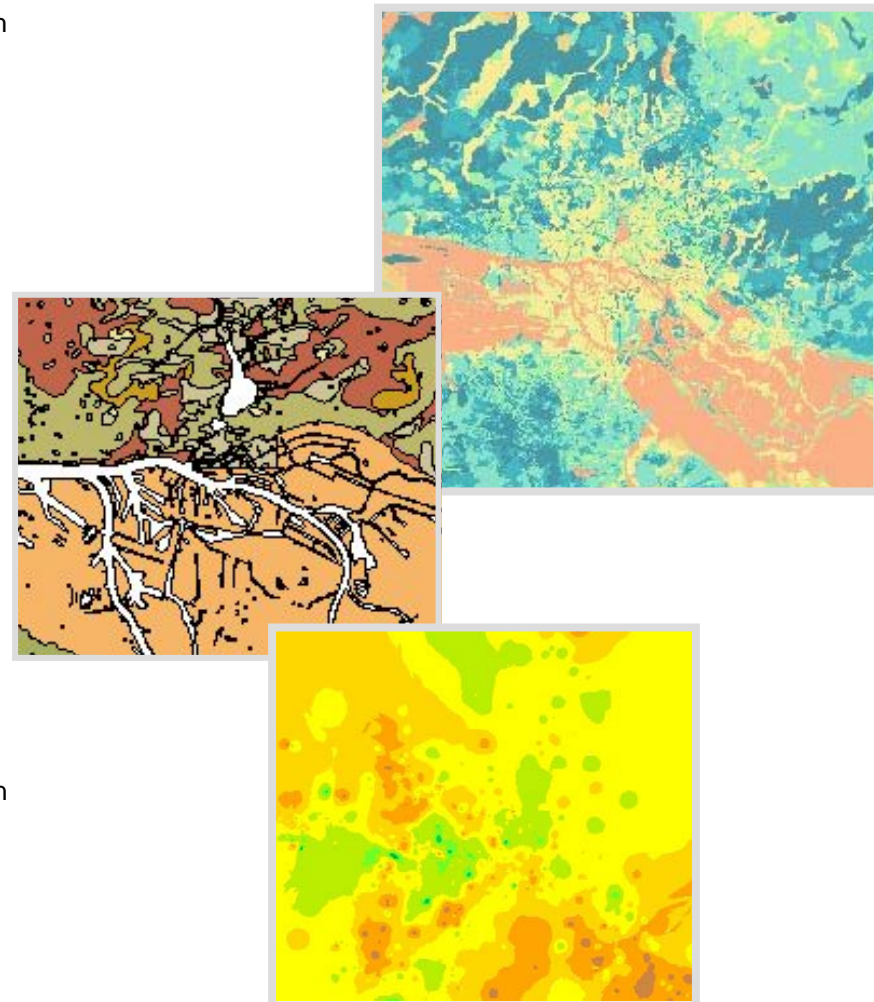
Auf Anfrage können für spezielle Fragestellungen Auszüge aus diesen Themenkarten hergestellt und abgegeben werden (digital oder Farbplot).

Damit Sie das für Ihre Fragestellung richtige Produkt von uns erhalten, lassen Sie sich bitte von uns beraten.

Sie können uns anrufen unter der Telefonnummer **(040) 4 28 45 – 2632** oder per Email Kontakt mit uns aufnehmen: **[gla@bsu.hamburg.de](mailto:gla@bsu.hamburg.de)**

### Preisübersicht:

Berechnung nach Aufwand

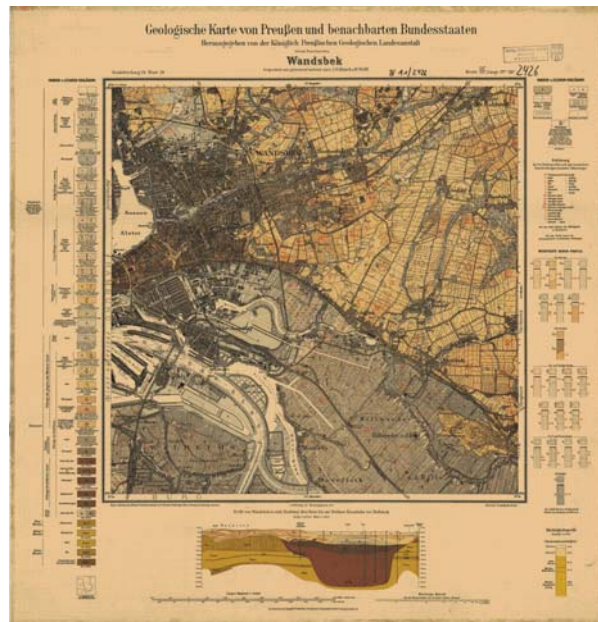




Die geologischen Aufnahmen für die **Geologische Karte von Preußen 1 : 25 000** erfolgten in der ersten Hälfte des 20. Jahrhunderts. Demzufolge entsprechen Topografie, stratigrafische Einstufung und geowissenschaftliche Terminologie dem damaligen Stand und weichen teilweise erheblich von denen der heutigen Bearbeitungen ab.

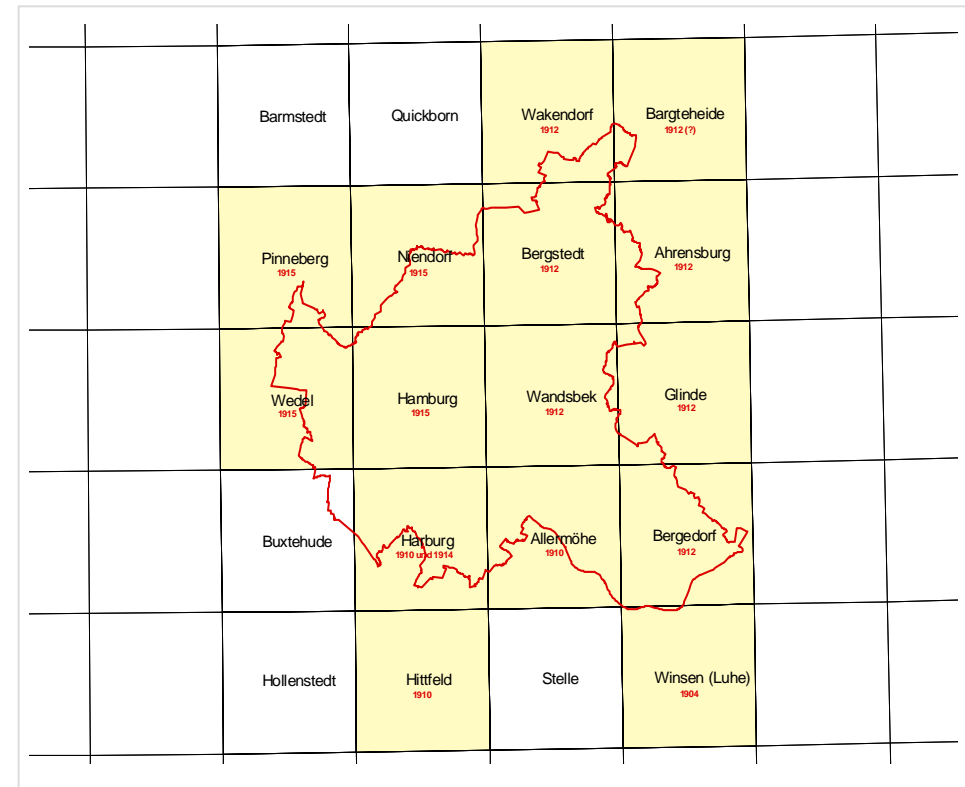
Für Gebiete, in denen eine moderne Bearbeitung noch aussteht bzw. in absehbarer Zeit auch nicht durchgeführt wird, liefern die preußischen Karten Grundinformationen über den geologischen Bau des Gebietes.

Die Kartenblätter sowie die Erläuterungshefte können im Geologischen Landesamt Hamburg eingesehen werden. Auf Wunsch können Reproduktionen (Farbplot/Kopie bzw. pdf-Datei) angefertigt werden.



## Geologische Karte von Preußen 1 : 25 000

- Blattübersicht -



### Preisübersicht:

Farbplot:	15,00 €
Farbplot und Erläuterungen:	20,00 €
TIFF-Datei (georeferenziert):	35,00 €



## Bestellhinweise

Alle im Produktkatalog aufgeführten Karten können direkt im Geologischen Landesamt Hamburg bestellt werden:

Billstraße 84  
20539 Hamburg  
Tel.: (040) 42845-2632  
Fax: (040) 42845-2662  
E-mail: [gla@bsu.hamburg.de](mailto:gla@bsu.hamburg.de)

Sollten Sie Fragen zu den Produkten haben, nehmen Sie gerne Kontakt mit uns auf!

Die Auslieferung der Produkte erfolgt gegen Gebührenbescheid an die Lieferanschrift. Sollten Lieferanschrift und Rechnungsanschrift voneinander abweichen, geben Sie dies bitte bei der Bestellung an! Auslandsbestellungen werden nur gegen Vorkasse ausgeführt.

### Preisänderungen bleiben vorbehalten.

Wir weisen ausdrücklich darauf hin, dass die Produkte des Geologischen Landesamtes Hamburg urheberrechtlich geschützt sind. Nachdruck – auch auszugsweise – sowie jegliche Vervielfältigung oder Verbreitung – mit Ausnahme der Vervielfältigung zum persönlichen und eigenen Gebrauch gem. §§ 53, 54 URG – sind untersagt. Auch die Speicherung der digitalen Daten in Datensystemen zur Weitergabe für fremde Zwecke ist nicht gestattet.

Für – trotz sorgfältiger Überprüfung – etwaige technische Fehler und inhaltlich fehlerhafte Angaben sowie deren Folgen wird keine Haftung übernommen.

