

Sanierungsgebiet Barmbek-Nord S1, Fuhlsbüttler Straße



Ergebnis des konkurrierenden Gutachterverfahrens

zur Erweiterung der
Kultureinrichtung Zinnschmelze

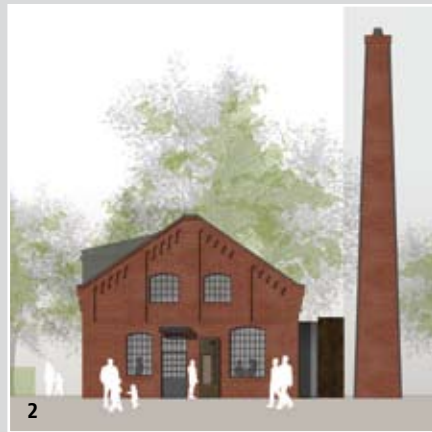
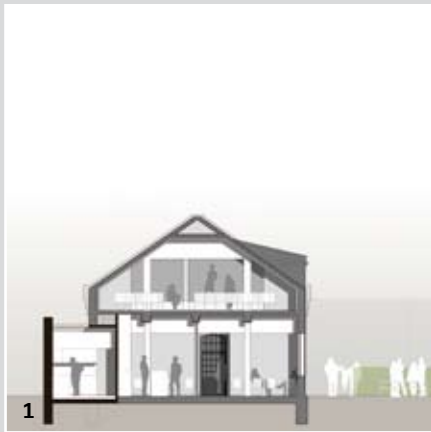


Freie und Hansestadt Hamburg
Bezirksamt Hamburg-Nord
Im Rahmen des Sanierungsgebietes
Barmbek Nord S1, Fuhlsbüttler Straße

1. PREIS

Loosen, Rüschoff, Winkler
Architekten Hamburg



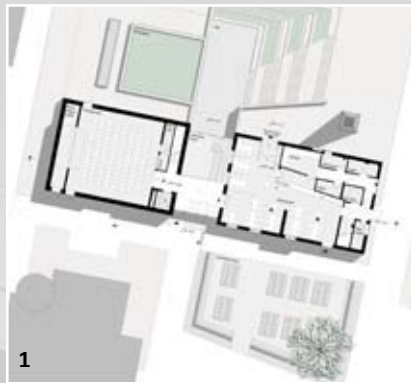
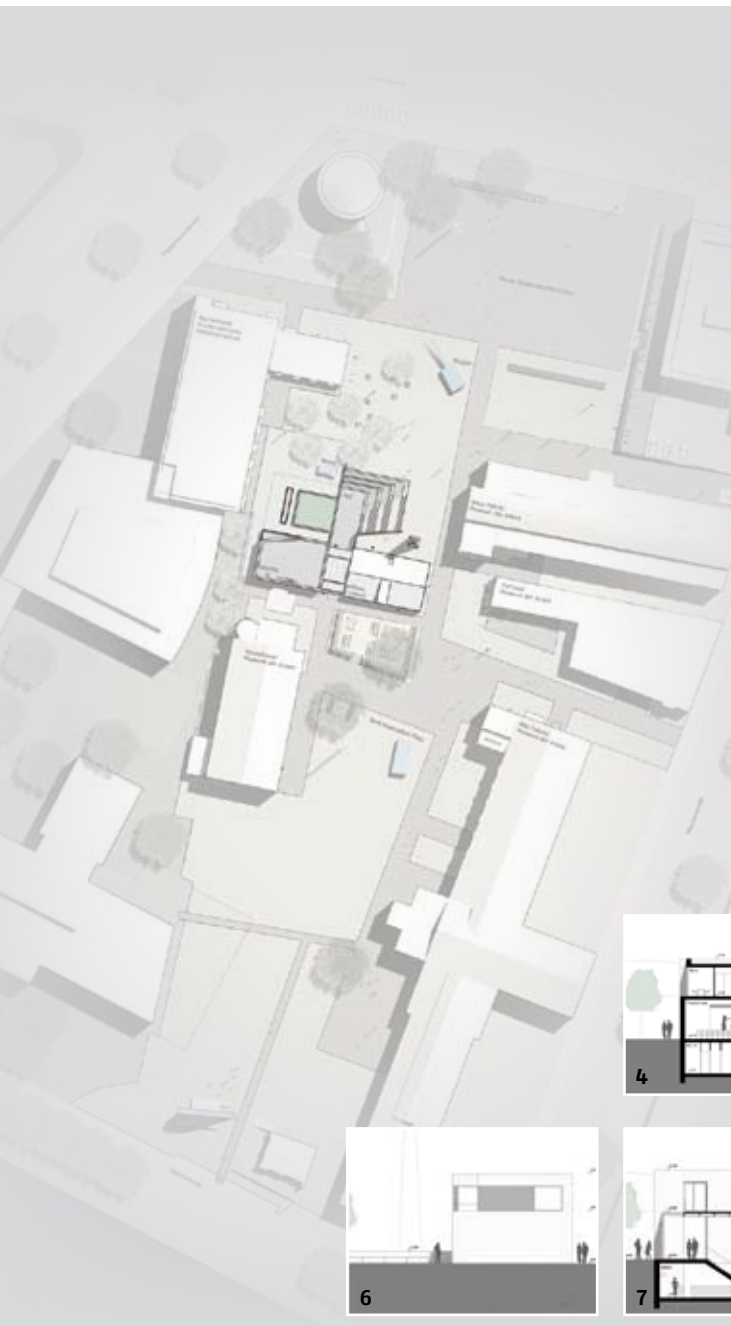


- 1 Querschnitt Bestandsgebäude
- 2 Ansicht Osten
- 3 Grundrissvariante Saal
- 4 Grundriss Untergeschoss
- 5 Grundriss Erdgeschoss
- 6 Außenperspektive
- 7 Innenperspektive
- 8 Schnitt / Ansicht Westen
- 9 Längsschnitt



2. PREIS

Schenk+Waiblinger
Architekten Hamburg



- 1 Grundriss Erdgeschoss
- 2 Grundriss Untergeschoss
- 3 Grundriss Obergeschoss
- 4 Schnitt B-B
- 5 Schnitt A-A
- 6 Ansicht West Neubau
- 7 Ansicht Ost Neubau
- 8 Ansicht Süd
- 9 Innenperspektive
- 10 Außenperspektive



9

10

2. RUNDGANG

Studio Andreas Heller
Architekten Hamburg

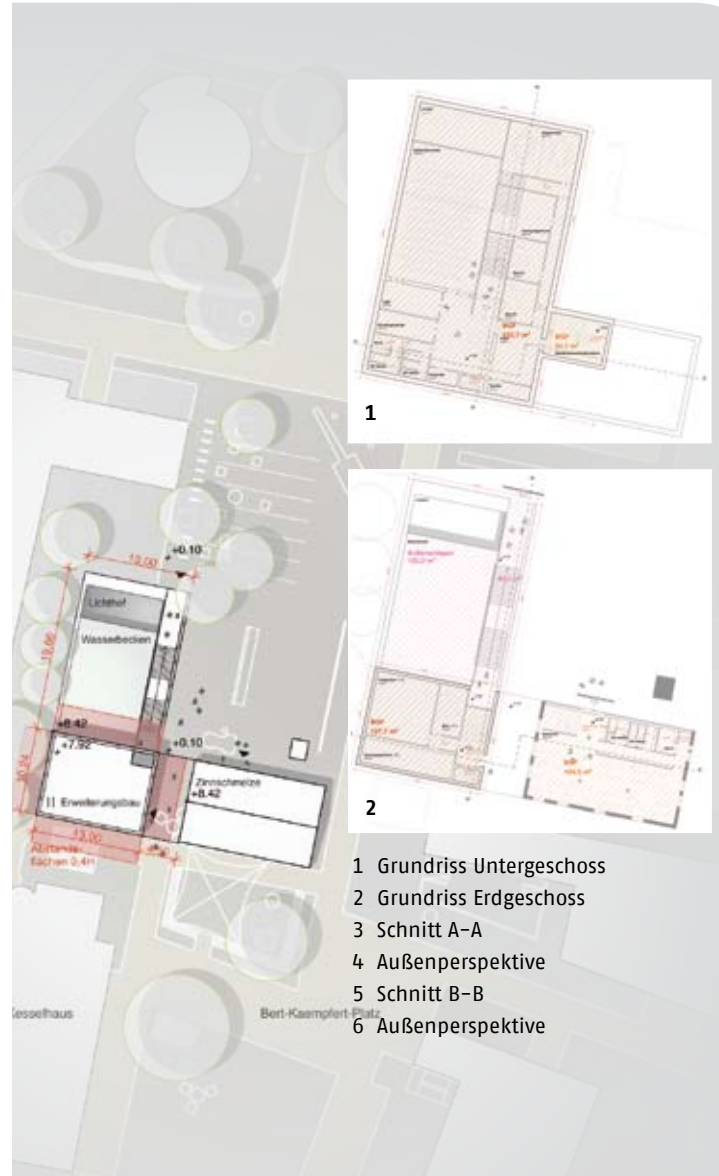


- 1 Grundriss Untergeschoss
- 2 Grundriss Erdgeschoss
- 3 Schnitt C-C
- 4 Innenperspektive
- 5 Schnitt B-B
- 6 Außenperspektive

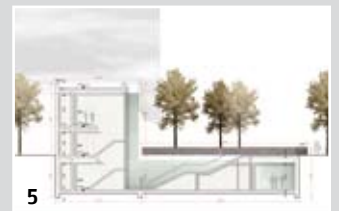
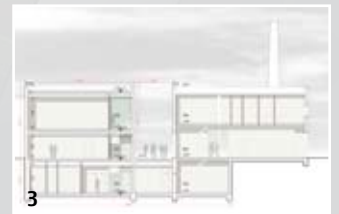


2. RUNDGANG

Dinse, Feest, Zurl
Architekten Hamburg



- 1 Grundriss Untergeschoss
- 2 Grundriss Erdgeschoss
- 3 Schnitt A-A
- 4 Außenperspektive
- 5 Schnitt B-B
- 6 Außenperspektive



2. RUNDGANG

PFP Architekten Prof. Friedrich
Hamburg



1

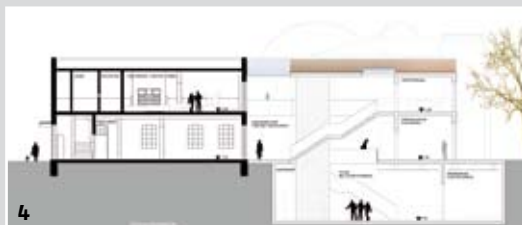


2

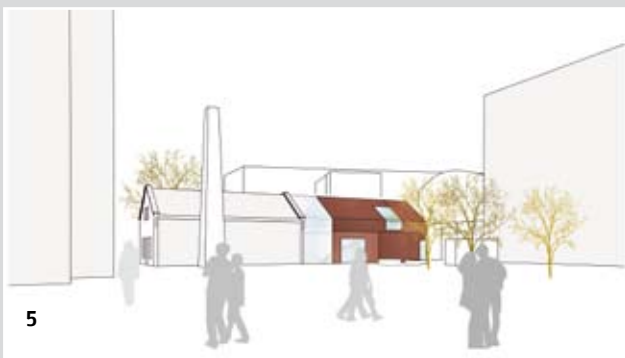
- 1 Grundriss Saalgeschoss
- 2 Grundriss Erdgeschoss
- 3 Querschnitt
- 4 Längsschnitt
- 5 Perspektive



3



4



5

Wie geht es weiter?

Es ist beabsichtigt, die Verfasser des 1. Preises mit der Erarbeitung bauantragsreifer Unterlagen (Leistungsphasen 1-3 HOAI) zu beauftragen.

Das Projekt „Erweiterung der Kultureinrichtung Zinnschmelze“ wird im Sommer 2010 erneut für eine Finanzierung aus Städtebauförderungsmitteln mit einer Kofinanzierung durch EU-Mittel aus dem EFRE-Programm (Europäischer Fonds für Regionale Entwicklung) in der Behörde für Stadtentwicklung und Umwelt angemeldet.

Eine erste Entscheidung über die Förderung wird voraussichtlich im September 2010 fallen (EFRE-Entscheidungsgang in der Behörde für Stadtentwicklung und Umwelt und der Behörde für Wirtschaft und Arbeit in 2 Schritten – Vorauswahl Ende September 2010, abschließende Entscheidung darauffolgend)

Zinnschmelze

Stadtteilkulturzentrum in Barmbek

Maurienstraße 19, 22305 Hamburg

www.zinnschmelze.de

www.Barmbek-Nord.info

Café-Öffnungszeiten

Montag-Freitag ab 17 Uhr

Sonntag ab 19 Uhr

Zusätzlich haben wir zu unseren

Veranstaltungen geöffnet.

Impressum

Herausgeber

Bezirksamt Hamburg-Nord

Dezernat Wirtschaft, Bauen und Umwelt,

Fachamt Stadt- und Landschaftsplanung

Kümmellstraße 6

20243 Hamburg

Verfahrenskoordination

BIG-STÄDTEBAU GmbH

Regionalbüro Hamburg

Drehbahn 7

20354 Hamburg

Redaktion / Layout

BIG-STÄDTEBAU GmbH

Auflage

1.500

Druck

Druckerei Siepman GmbH

Ruhrstraße 126

22761 Hamburg

Juli 2010

BIG