



# Hamburger Familienpass Infos und Vergünstigungen

2010/2011



Hamburg

**Um keine familienfreundlichen Angebote zu verpassen...**

lohnt es sich, den Hamburger Familien-Newsletter zu bestellen!

Inhaber des Hamburger Familienpasses können so aktuelle Informationen zu neuen Angeboten für Familien und Veranstaltungen mit Ermäßigungen für Familien per E-Mail erhalten.



Unter der Adresse

**[www.hamburg.de/familienpass](http://www.hamburg.de/familienpass)**

können Sie den Newsletter bestellen. Wir schicken Ihnen dann den Familien-Newsletter per E-Mail zu.

Das Angebot ist kostenlos und jederzeit kündbar. (Ihre E-Mail-Adresse wird selbstverständlich nicht weitergegeben.)



**Liebe Familien,**

für Unternehmungen von Familien bietet Hamburg vielfältige Möglichkeiten. Ob Theater oder Kino, Ausstellungen, Museen, Musik oder Sport – für jeden ist etwas dabei. Mit dem Hamburger Familienpass erhalten Sie in zahlreichen Kultur-, Freizeit- und Sporteinrichtungen Ermäßigungen. Und ein besonderes Angebot gilt noch bis Ende 2010: Beim Hamburger Verkehrsverbund erhalten

Inhaber des Hamburger Familienpasses pro Person 5 Euro Rabatt auf Monatskarten, Abo-Karten und Profi-Cards.

Mit diesem Heft erhalten Sie Informationen über die Angebote und Ermäßigungen, die Sie als Familienpass-Inhaber in Anspruch nehmen können. Darüber hinaus finden Sie zahlreiche Informationen und weiterführende Hinweise zu vielen Hamburger Angeboten rund um Erziehung, Bildung, Familie und Beruf – und was sonst noch für Familien wichtig ist.

Um aktuelle Familienpass-Angebote und Termine nicht zu verpassen, können Sie sich auch für unseren kostenlosen Newsletter registrieren lassen. Diese sowie viele weitere Informationen rund um den Familienpass finden Sie auch im Internet unter der Adresse [www.hamburg.de/familienpass](http://www.hamburg.de/familienpass).

Entdecken Sie Hamburg für Familien! Viel Spaß dabei wünscht Ihnen

Ihr

A handwritten signature in blue ink that reads 'Dietrich Wersich'.

*Dietrich Wersich*

Senator für Soziales, Familie, Gesundheit und Verbraucherschutz



Benutzerhinweise.....	6
Abaton Kino.....	8
Aktion Kinderparadies.....	9
ATG Alster Touristik Gesellschaft.....	10
Bäderland.....	11
BallinStadt Auswanderermuseum Hamburg.....	12
Budnikowsky.....	13
Deutsches Schauspielhaus.....	14
Dialog im Dunkeln.....	15
Ernst Deutsch Theater.....	16
Faszination Technik Klub.....	17
Flughafen Hamburg Modellschau.....	18
FUNDUSTHEATER.....	19
Geld und Haushalt.....	20
HADAG.....	21
Hagenbeck.....	22
Hamburg Dungeon.....	23
Hamburger Puppentheater.....	24
Hamburger Sportbund – TopSportVereine.....	25
HSV-Museum und Stadionführung.....	28
HVV.....	29
INDOO Park.....	30
Internationales Maritimes Museum.....	31
Kampfnagel.....	32
Kellertheater Hamburg.....	33
Klick Kindermuseum.....	34
Das Klingende Museum Hamburg.....	35
MARITIME CIRCLE LINE.....	36
Miniatur Wunderland.....	37



Mitmachlabor EMA.....	38
Museumsschiff RICKMER RICKMERS.....	39
Nestwerk e.V.....	40
Oma-Hilfsdienst.....	41
Opernloft.....	42
Pandino.....	43
Panoptikum – Das Wachsfigurenkabinett.....	44
Planetarium.....	45
Rabatz! Hallenspielplatz.....	46
Schülerhilfe.....	47
SchwarzLICHTviertel.....	48
Schwimmverein Poseidon.....	49
Speicherstadtmuseum.....	50
SpielScheune der Geschichten.....	51
Spielstadt Hamburg XXL.....	52
Staatsoper Hamburg – Hamburg Ballett.....	53
Thalia Theater und Thalia in der Gaußstraße.....	54
Theater für Kinder.....	55
Theater Jugend Hamburg e.V.....	56
Theater Zeppelin und das HoheLuftschiff.....	57
U-Bootmuseum Hamburg.....	58
VÄTER e.V.....	59
VHS.....	60
Switch – Kinderweltreise in vier Tagen.....	61
Weitere Angebote im Kulturbereich.....	62
Tipps für Eltern.....	64
Impressum.....	70
Internetangebote für Hamburger Familien.....	71

## Der Hamburger Familienpass – so geht's!



### Wer kann den Hamburger Familienpass nutzen?

Der Hamburger Familienpass gilt für alle Eltern und ihre

Kinder bis zum vollendeten 18. Lebensjahr mit Wohnsitz in Hamburg. Auch Lebensgemeinschaften mit Kindern im Haushalt können den Hamburger Familienpass nutzen, ebenso Pflegefamilien und Adoptivpflegefamilien.

### Wie kann man die Angebote nutzen?

Auf den folgenden Seiten finden Sie die Einrichtungen und Institutionen, die vergünstigte Angebote für Familienpass-Inhaber zur Verfügung stellen. Für alle Angebote gilt: Halten Sie Ihre Passkarte bereit und Sie bekommen die genannte Ermäßigung.

Die Familienpasskarte ist ein Jahr lang gültig – jeweils zum 1. des folgenden Monats. Neue Familienpässe können sechs Wochen vor Ablauf der Gültigkeit beantragt werden. Über aktuelle Vergünstigungen können Sie sich jederzeit auf unserer Internetseite [www.hamburg.de/familienpass](http://www.hamburg.de/familienpass) informieren.

Übrigens: Der Hamburger Familienpass ist auch online erhältlich. Bestellen Sie Ihren Familienpass im Internet – ohne Vorlage von Unterlagen im Kundenzentrum. Die Familienpässe werden Ihnen mit dem Begleitheft per Post zugeschickt, die fünf Euro pro Familie werden von Ihrem Konto abgebucht.

## Bis Ende 2010 Ermäßigung beim HVV

Für den HVV erhalten Sie zusammen mit Ihrer persönlichen Familienpass-Karte einen Berechtigungsschein zum Erhalt der vergünstigten HVV-Zeitkarten. Dieses Angebot gilt noch bis Ende 2010.

### Die 5 € Ermäßigung pro Monat erhalten Sie auf diesen Wegen:

#### ■ Sie kaufen sich ab und zu eine Monatskarte?

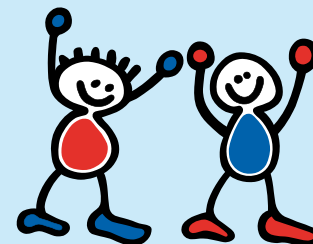
Sagen Sie am Schalter Ihrer HVV-Servicestelle einfach, dass Sie die Monatskarte mit dem Familienpass-Rabatt haben möchten und legen Sie Ihren Familienpass mit dem Berechtigungsschein vor. Der Familienpass ist genauso personenbezogen wie Ihre HVV-Monatsfahrkarte und stets mitzuführen.

#### ■ Sie haben ein HVV-Jahresabo?

Senden Sie den Berechtigungsschein einfach an das HVV-Kundenzentrum im Hause der Hamburger Hochbahn AG, Steinstraße 27, 20095 Hamburg oder geben Sie ihn in einer HVV-Servicestelle ab. Die 5 € werden Ihnen gutgeschrieben.

#### ■ Sie nehmen am Großkundenabonnement (ProfiCard) teil?

Geben Sie den Berechtigungsschein bei Ihrem Arbeitgeber ab. Sie erhalten den Familienrabatt entweder von Ihrem Arbeitgeber direkt oder von der S-Bahn Hamburg GmbH per Gutschrift.





# ABATON

Im Abaton gibt es jede Menge ausgezeichnete Filme zu sehen. Täglich um 15.00 Uhr zeigt das Abaton ausgewählte europäische Kinderfilme. Die Kinderfilme sind werbefrei.

### ■ Angebot mit dem Hamburger Familienpass:

Erwachsene im Kinderkino zahlen den Kinderpreis von 4 € statt 5 €.

#### Abaton-Kino

Grindelhof/Allendeplatz  
20146 Hamburg  
Telefon 040/41 320 320  
15.00 – 22.00 Uhr  
[www.abatonkino.de](http://www.abatonkino.de)

#### Haltestelle:

Bus 4 und 5  
Grindelhof/Rentzelstraße



Die 30 von der Aktion Kinderparadies betreuten Spielplätze bieten ein flexibles Betreuungsangebot für alle Kinder im Alter von 1 ½ bis 5 Jahren. Sie entscheiden für Ihr Kind, ob es täglich oder nur stundenweise kommt. Betreut wird täglich, zu jeder Jahreszeit und bei jedem Wetter, in der Regel von montags bis freitags in der Zeit von 8.30 – 13.00 Uhr. Auf ausgewählten Spielplätzen gibt es auch eine Samstagsbetreuung.

Alle Spielplätze verfügen über ein beheizbares Wetterschutzhaus mit Spielzimmer, um Ihrem Kind auch bei schlechtem Wetter Schutz zu bieten. Geeignetes Spielzeug – von Schaufel und Eimer bis zum Laufrad – steht für Ihr Kind bereit.

Wo sich der nächste betreute Kinderspielplatz in Ihrer Nähe befindet, erfahren Sie bei der Geschäftsstelle der Aktion Kinderparadies: 040/5 11 79 15 oder [www.aktion-kinderparadies.de](http://www.aktion-kinderparadies.de)

### ■ Angebot mit dem Hamburger Familienpass:

Die ersten 10 Betreuungsstunden kosten 7 € statt 10 €. Jede weitere Betreuungsstunde kostet 1 €.

#### Aktion Kinderparadies

Bilser Straße 35a  
22297 Hamburg  
Telefon 040/5 11 79 15

[www.aktion-kinderparadies.de](http://www.aktion-kinderparadies.de)

#### Öffnungszeiten:

In der Regel montags bis freitags  
von 8.30 Uhr bis 13.00 Uhr





### Alster-Kreuz-Fahrt

Vom Jungfernstieg kreuz und quer zum Winterhuder Fährhaus und wieder zurück.

Vom 1. April bis zum 10. Oktober fahren die Schiffe der ATG zu insgesamt 9 Anlegern rund um die Alster, an denen Sie zu- oder aussteigen können.

### Alster-Rundfahrt

Mit der weißen Flotte der ATG Alsterdampfer können Sie Hamburg rundum vom Wasser aus kennen lernen, z. B. bei der Alster-Rundfahrt: Eine Stadtrundfahrt auf dem Wasser durch das Venedig im Norden. Das kann Ihnen nur Hamburg auf der Alster mit seinem einzigartigen Panorama bieten. Dauer ca. 50 Minuten.

### ■ Angebot mit dem Hamburger Familienpass:

#### Alster-Kreuz-Fahrt

Familienkarte: 15,00 € statt 22,00 €  
 jeder Anleger: 1,00 € statt 1,50 €  
 Kinder: 0,65 €  
 Ab 5. Anleger: 5,00 € statt 7,50 €  
 Kinder: 3,25 €

#### Alster-Rundfahrt

Erwachsene 9,00 € statt 11,00 €  
 Kinder 5,50 €

Hinweis:

Der Kinderfahrpreis gilt von 4–18 Jahren statt von 4–16 Jahren

### ATG Alster-Touristik GmbH

Anleger Jungfernstieg  
 20354 Hamburg  
 Telefon 040/35 74 24-0

[www.alstertouristik.de](http://www.alstertouristik.de)



Zwischen Dschungel und Südsee gibt es in unseren Bädern viel Platz zum Toben und Spielen und für die Eltern genügend Ruhe- und Entspannungszonen. Im Bondenwald warten neben der 106 m Großrutsche im Sommer zusätzlich ein Freibad auf Badelustige und im MidSommerland entführen der Wildwasserkanal, das Wikiland, die Therme und der ganzjährig beheizte Außenpool mit Blick auf den Außenmühlenteich die Besucher in einen Kurzurlaub nach Schweden.

### ■ Angebot mit dem Hamburger Familienpass:

Familien (mit max. 4 Kindern unter 16 Jahren) erhalten an jedem Samstag 2 € Rabatt auf die Familien-Tageskarte in den drei genannten Bädern (Kombination mit Multi-Card nicht möglich).

#### Bäderland Hamburg GmbH

Weidenstieg 27  
 20259 Hamburg  
 Telefon 040/188890 (für alle Bäder)

[www.baederland.de](http://www.baederland.de)

#### Bondenwald

Friedrich Ebert Straße 71  
 22459 Hamburg  
 Mo. – Fr. 9.00 - 22.00 Uhr, Sa. + So.  
 8.00 - 22.00 Uhr  
 Babalu täglich 8.00 - 20.00 Uhr (ideal für Kinder bis 6 Jahre)  
 Großrutsche (106 m) täglich 9.00 – 20.00 Uhr.

**Metrobus 5, Linie 191, 192**

#### Parkbad

Am Rockenhof, 22359 Hamburg  
 Mo. – Fr. 6.30 – 23.00 Uhr, Sa. + So.  
 8.00 – 23.00 Uhr.  
 Wasserspiellandschaft Taka-Tuka  
 täglich 9.00 – 20.00 Uhr (ideal für Kinder bis 10 Jahre)

**U1, Metrobus 24**

#### MidSommerland

Gotthelfweg 2, 21077 Hamburg  
 Täglich 10.00 – 23.00 Uhr  
 Wildwasserkanal (35m) Powerrutschen Freitag 20.00 – 23.00 Uhr.

**Bus Linie 142, 148**



Geschichte zum Anfassen und Ausprobieren! Über 5 Millionen Menschen sind einst über den Hamburger Hafen ausgewandert. Ihre spannenden Geschichten werden im Auswanderermuseum Ballin-

Stadt zum Leben erweckt. Ob Abenteurer, Revolutionär oder Dienstmädchen – hier werden die Besucher selbst zu Auswanderern und erleben eine atemberaubende Zeitreise. Von den Turbulenzen in Europa Mitte des 19. Jahrhunderts bis hin zum Getümmel in den Straßen von New York in den 1920er-Jahren. Liebevoll dokumentierte Lebensgeschichten ehemaliger Auswanderer zeugen von Mut und Tatendrang. Detailgetreue Kulissen machen Geschichte greifbar. Und an den vielen Kinderstationen werden auch die kleinsten Besucher zu Experten für das Abenteuer „Auswanderung“. Ein Erlebnis für die ganze Familie!

### ■ Angebot mit dem Hamburger Familienpass:

Die Familienkarte (2 Erwachsene und 2 Kinder) kostet 22 € statt 25 €

### BallinStadt

Veddeler Bogen 2  
20539 Hamburg  
Telefon 040/31979160  
[www.ballinstadt.de](http://www.ballinstadt.de)

### Haltestelle

S 3/S 31 Veddel-BallinStadt

### Öffnungszeiten:

Oktober – April: 10.00 - 16.30 Uhr  
Mai – Oktober: 10.00 - 17.30 Uhr  
(Letzter Einlass immer eine Stunde vor Schließung)



**BUDNI**

Jeden Tag Gutes tun.

Ökologische und soziale Verantwortung sind fester Bestandteil der Unternehmensphilosophie des Familienunternehmens BUDNIKOWSKY. Das Motto „Jeden Tag Gutes tun.“ sowie das Engagement in zahlreichen ökologischen und sozialen Projekten demonstriert, dass bei BUDNI nachhaltig gehandelt wird. Demotivierend sind die Sortimentschwerpunkte in den Bereichen Schönheit, Gesundheit und Bio zu finden.

Durch den Club „Mein Baby“ unterstützt BUDNI Eltern schon von der Schwangerschaft an. Der Club bietet Tipps, kleine Überraschungen und das Bonusheft mit vielen Vorteilen im Wert von bis zu 500 Euro.

Informationen sind in den Filialen sowie im Internet erhältlich.

Übrigens: BUDNI veranstaltet regelmäßig Diskussions-Foren zum Thema (Schul-)Bildung im Deutschen Schauspielhaus. Inhaber des Familienpasses haben freien Eintritt. [www.budni-forum.de](http://www.budni-forum.de)

### ■ Angebot mit dem Hamburger Familienpass:

Jeder Einkauf mit den BUDNI KARTEN wird mit doppelter Bonuspunktezahl belohnt. Dazu einfach eine Kopie des Familienpasses mit der Angabe der Budni-Kartenummer, Ihres Vor- und Nachnamens und Ihrer Telefonnummer an das BUDNI Kundenzentrum senden.

### Iwan Budnikowsky GmbH & Co. KG

Kundenzentrum  
Wandsbeker Königstraße 62  
22041 Hamburg

### Servicrufnummer: 0180 5 28 36 48

(14 ct/Min., max. 42 ct/Min. vom Mobilfunk)

[www.budni.de](http://www.budni.de)



Foto: A.T. Schaefer ©

Das Deutsche Schauspielhaus ist das größte Sprechtheater Deutschlands. Seit 2005 gibt es am Schauspielhaus die Sparte „Junges Schauspielhaus“, in der Inszenierungen speziell für Kinder und Jugendliche in den Altersklassen 5+ bis 16+ gezeigt werden. Der Erfolg dieser Sparte spiegelt sich nicht nur in der positiven Berichterstattung wider, sondern auch zahlreiche Preise und Auszeichnungen wurden ihr bereits nach dem ersten Jahr verliehen und Einladungen zu Festivals folgten.

#### ■ Angebot mit dem Hamburger Familienpass:

Erwachsene erhalten eine Ermäßigung von 10% auf die Kartenpreise. Kinder und Jugendliche zahlen für ihre Eintrittskarte 7 € (Familienpass gültig in den PK 1-3 im Großen Haus, ausgenommen Premieren und Gastspiele.)

#### Deutsches Schauspielhaus

Kirchenallee 39  
20099 Hamburg  
Kartenservice: 040/2487 13  
[www.schauspielhaus.de](http://www.schauspielhaus.de)

#### Haltestelle:

U- und S-Bahn Hauptbahnhof

#### Öffnungszeiten:

Öffnungszeiten je nach Vorstellung.  
Nähere Infos und aktueller Spielplan unter:  
[www.schauspielhaus.de](http://www.schauspielhaus.de)



Kinder und Erwachsene entdecken ihre Sinne auf eine völlig neue Art und Weise, indem sie alltägliche Situationen in absolut lichtlosen Räumen in Begleitung eines blinden oder sehbehinderten Guides meistern. So wird eine einfache Bootsfahrt zu einem unglaublichen Abenteuer und in der Dunkel-Bar am Ende des Parcours entsteht ein außergewöhnlicher Dialog.

Veranstaltungsdauer: Standardtour ca. 60 Min., erweiterte Tour ca. 90 Min.  
Eine vorherige telefonische Anmeldung unter u.g. Telefonnummer ist erforderlich.

Die Ausstellung ist für Rollstuhlfahrer nach Voranmeldung geeignet.

#### ■ Angebot mit dem Hamburger Familienpass:

37 € statt 42 € Eintritt für 2 Erwachsene mit max. 3 Kindern bis 16 Jahre  
Die erweiterte Tour kostet zusätzlich 4 € pro Person.

#### Dialog im Dunkeln

Alter Wanddrahm 4  
20457 Hamburg  
Telefon 040/309 6340

[www.dialog-im-dunkeln.de](http://www.dialog-im-dunkeln.de)

#### Haltestelle:

U1 Meßberg, Ausgang Deichtorhallen  
Metrobus 3,  
Haltestelle: Bei St. Annen

#### Öffnungszeiten:

Dienstags – freitags 9.00-17.00 Uhr,  
samstags 10.00-20.00 Uhr,  
sonntags und feiertags 11.00-19.00 Uhr







**Ernst Deutsch Theater:**

Mit seinen 744 Sitzplätzen ist das Ernst Deutsch Theater die größte Privatbühne Deutschlands. Nach mehrmaligem Umzug fand Friedrich Schütter 1964 mit seinem Theater endlich an der Mundsburg eine künstlerische Heimat. Das damals noch JUNGE THEATER zog in ein ehemaliges UFA-Kino. Nach einem großen Umbau und durch kontinuierliche Investitionen ist mit den Jahren aus dem Lichtspielhaus ein modernes, mit allen technischen Möglichkeiten ausgestattetes Sprechtheater geworden.

#### ■ Angebot mit dem Hamburger Familienpass:

Familienpass-Inhaber erhalten für sämtliche Vorstellungen (außer Gastspiele, Weihnachts- und Silvesterveranstaltungen) 20% Ermäßigung an der Theaterkasse, soweit Karten vorhanden.

#### **Ernst-Deutsch-Theater**

Friedrich-Schütter-Platz 1  
22087 Hamburg  
Telefon 040/2270 1420

[www.ernst-deutsch-theater.de](http://www.ernst-deutsch-theater.de)

#### **Haltestelle:**

U3 bis Mundsburg  
Bus-Linien 25,172,173 bis Mundsburg

#### **Vorverkaufskasse:**

Mo. bis Sa. 10.00–18.30 Uhr  
So. und Feiertag 14.00–18.00 Uhr



**faszinationstechnik**  
KLUB FÜR KINDER & JUGENDLICHE

Der Faszination Technik Klub bietet allen technikbegeisterten Kindern und Jugendlichen informative und unter-

haltsame Veranstaltungen zu unterschiedlichen Technologie-Bereichen. Ziel ist es, den Mitgliedern schon frühzeitig Möglichkeiten zur beruflichen Orientierung zu bieten.

Träger des Klubs sind die Stadt Hamburg sowie Hochschulen, Institutionen und Unternehmen.

Weitere Informationen unter: [www.faszination-fuer-technik.de](http://www.faszination-fuer-technik.de)

#### ■ Angebot mit dem Hamburger Familienpass:

Klubangebote für 8- bis 12-Jährige und 13- bis 16-Jährige für 4 Euro statt 5 Euro. Weitere Veranstaltungen und Ermäßigungen finden Sie auf unserer Seite.

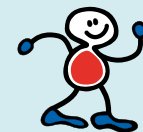
#### **Faszination für Technik**

c/o HWF Hamburgische Gesellschaft  
für Wirtschaftsförderung mbH  
Habichtstraße 41  
22305 Hamburg  
Telefon 040/227019-46/-44

[www.faszination-fuer-technik.de](http://www.faszination-fuer-technik.de)

#### **Öffnungszeiten:**

Je nach Veranstaltung, nähere Informationen unter [www.faszination-fuer-technik.de](http://www.faszination-fuer-technik.de)

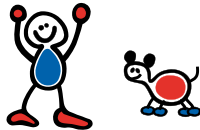




In der Flughafen-Modellschau werden die Abläufe des Flugbetriebs und das Flughafengelände anhand eines detailgetreuen Modells im Maßstab 1:500 erklärt. Über 5.000 Leuchtdioden verwandeln den Mini-Flughafen in ein Lichtermeer und lassen ihn in der Nachtsicht erstrahlen. Nach einem faszinierenden und kindgerechten Einblick in die Welt der Luftfahrt starten als Highlight kleine Modellflugzeuge wie von Zauberhand und setzen nach einem kurzen Flug sicher wieder auf.

#### ■ Angebot mit dem Hamburger Familienpass:

Kinder zahlen statt 2 € nur 1 € Eintritt.



#### Flughafen Hamburg GmbH

Modellschau  
Flughafenstraße 1-3  
(neben Terminal 1, siehe Ausschilderung)  
22335 Hamburg  
Telefon 040/50 75 – 26 44  
[www.ham.airport.de](http://www.ham.airport.de)

#### Haltestelle:

S 1 bis Hamburg Airport  
Buslinien 26, 39, 172, 292



#### Öffnungszeiten:

Vorführungen täglich  
10.00, 12.00, 14.00 und 16.00 Uhr  
ohne Voranmeldung

## FUNDUS THEATER

Nah an der Innenstadt, in einer ehemaligen Kaffee- und Tabakrösterei, liegt das FUNDUS THEATER – ein zentraler Ort für innovatives, zeitgemäßes Kindertheater. Das ganzjährige Angebot setzt sich aus Eigenproduktionen des FUNDUS THEATERS und Vorstellungen von Hamburger Gruppen und überregionalen Gästen zusammen.

Die Stücke richten sich an Kinder zwischen drei und zwölf Jahren.

Den aktuellen Spielplan finden Sie auf unserer Homepage. Gerne nehmen wir Sie auch in unseren Verteiler auf, dann bekommen Sie unser Programm regelmäßig zugeschickt.

#### ■ Angebot mit dem Hamburger Familienpass:

Es ist heute nicht selbstverständlich, dass Kinder Theater kennen lernen. „Theater für Anfänger“ muss daher besonders bedacht werden. Das FUNDUS THEATER hat ein Plakat entworfen, das spielerisch den Theaterbesuch vorbereitet und aus dem sich ein eigenes Theater basteln lässt. Der Bastelbogen wurde von der Künstlerin Eva Muggenthaler gestaltet.

Angebot: Beim Besuch einer Vorstellung den Familienpass vorlegen und einen Bastelbogen „Theater für Anfänger“ GRATIS (statt 3 €) erhalten!



#### FUNDUS THEATER

Hasselbrookstraße 25  
22089 Hamburg  
Telefon 040/250 72 70

[www.fundus-theater.de](http://www.fundus-theater.de)

#### Haltestelle:

Station Landwehr mit der S1/S11  
oder Metrobus 25, Fußweg ca. 5  
Minuten. U1: Station Wartenau oder  
Ritterstraße, Fußweg ca. 6 Minuten

#### Aufführungen:

Die Vorstellungen in der Woche  
finden um 10 Uhr, am Wochenende  
um 16 Uhr statt.  
Um telefonische Vorbestellung der  
Karten unter der Telefonnummer  
250 72 70 wird gebeten (Mo.- Do.  
9:30 - 15:00 Uhr / Fr. 9:30 - 13:00 Uhr)





### Kostenlose Vorträge:

#### ■ Gut auskommen mit dem Einkommen – Finanzplanung im Haushalt

Verschaffen Sie sich eine Übersicht über Ihre finanzielle Situation! Der Vortrag informiert über Einsparpotenziale, Risiken, finanzielle Möglichkeiten und Sparstrategien.

Referentin: Sylke Pukatcki (Rechtsanwältin)

**Am 7.10.2010, um 19.30 Uhr** im Hamburg Haus, Doormannsweg 12 und **am 4.11.2010, um 19.30 Uhr** im Mehrgenerationenhaus der Kirchengemeinde in Schiffbek und Öjendorf, Billstedter Hauptstraße 90.

Wir freuen uns über Anmeldungen unter Tel.: 040/4287 4401 oder Mail: sylke.pukatcki@guh-vs.de, Kurzentzschlossene sind jedoch auch herzlich willkommen!

#### ■ Gut bei Kasse – Finanzplanung für junge Menschen

Geld hat man meistens nicht genug – vor allem nicht, wenn man jung ist. Der Vortrag richtet sich an junge Menschen und bietet Tipps zum richtigen Umgang mit Geld, Verträgen und Krediten, Versicherungen und Altersvorsorge.

Referentin: Yvonne Hilberink

**Am 8.09.2010, um 18.30 Uhr** im Bürgerhaus Wilhelmsburg, Mengestr. 20 und am **1.12.2010, um 18.30 Uhr** im Haus der Familie, Bei der Schilleroper 15

Wir freuen uns über Anmeldungen unter Tel.: 04123 - 95 99 05 oder 0157 - 74970162 oder Mail: Yvonne.hilberink@guh-vs.de, Kurzentzschlossene sind jedoch auch herzlich willkommen!

### Geld und Haushalt

Beratungsdienst der Sparkassen-Finanzgruppe im Deutschen Sparkassen- und Giroverband. Wir unterstützen alle Verbraucher mit kostenlosen Angeboten rund um das Thema Haushalt und Finanzen.

[www.geld-und-haushalt.de](http://www.geld-und-haushalt.de)



### Große Hafenerundfahrten

Der Hamburger Hafen kennt keine Ruhezeiten. Rund um die Uhr bringen und holen die Seeschiffe Container, Autos, Stückgut und andere Waren. Kleine Hafenschiffe wuseln durch die Hafenbecken vorbei an den Docks. Der Kapitän kennt den Namen der Schiffe, ihren Heimathafen und die Ladung. Sachkundig erklärt er alles, während Sie sicher und bequem auf dem HADAG-Schiff sitzen.

### Fahrt auf der Niederelbe

Mit den HADAG-Dampfern ins Alte Land, Deutschlands größtem geschlossenen Obstanbaugebiet. Auf den Sonnendecks genießen Sie traumhafte Ausblicke. Vorbei am Museumshafen Övelgönne geht es weiter nach Teufelsbrück und Blankenese, der wohl schönsten historischen „Vorstadt.“ Wir schippern Sie bequem zum Willkomm Höft nach Schulau, über die Elbe nach Lühe und weiter nach Stadersand. Wenn Sie Ihr Fahrrad dabei haben, können Sie von Cranz, Neuenfelde oder Finkenwerder mit einem anderen HADAG-Schiff zurück in die City fahren.

### ■ Angebot mit dem Hamburger Familienpass:

#### Große Hafenerundfahrt

Erwachsene	7,20 € statt 11,00 €
Kinder*	3,60 € statt 5,50 €
Familie klein (2 Erw., 1 Kind*)	18,00 € statt 20,00 €, Familie groß (2 Erw., max. 3 Kinder*)
	20,00 € statt 23,00 €

Abfahrt: Landungsbrücke 2 mehrmals täglich

\*Kinderpreise gelten mit Familienpass bis 18 Jahre

#### Niederelbe-Fahrt

Erwachsene	12,00 € statt 16,60 €
Kinder*	6,00 € statt 9,30 €
Familienkarte klein (2 Erwachsene, 1 Kind*)	20 € statt 26 €
Familienkarte groß (2 Erwachsene, max. 3 Kinder*)	22 € statt 29 €

Abfahrt: Landungsbrücke 1 - 2 Sa., So., Feiertags 10.30, 14.30 Uhr

### HADAG Seetouristik und Fährdienst AG

St. Pauli Fischmarkt 28  
20359 Hamburg  
Telefon 040/31 17 07 - 0  
[www.hadag.de](http://www.hadag.de)





Fotografie: Götz Berlik



Fotografie: Uwe Wilkens



Fotografie: Götz Berlik

### Hagenbeck – Tierpark und Tropen-Aquarium

Hagenbeck bietet seit mehr als 100 Jahren eine einzigartige Mischung: Im Tierpark leben etwa 1.850 Tiere aus 210 Arten in Freisichtanlagen und Panoramaten. Sie befinden sich inmitten einer 25 Hektar großen, wunderschön angelegten Parkanlage mit Pflanzen aus aller Welt. Höhepunkte für die Besucher sind das Elefanten- und Giraffen-Füttern, das innovative Orang-Utan-Haus, zahlreiche moderierte Schaufütterungen, die Elefanten-Freilaufhalle, Kutschfahrten sowie sommerliches Kamel- und Pony-Reiten. Seit 2007 ist das Tropen-Aquarium Hagenbeck eine weitere Attraktion. Mehr als 14.300 Tiere aus mehr als 300 Arten erwarten die Gäste. Vorbei an Nilkrokodilen, Haien, tropischen Fischen, Schlangen, frei fliegenden Vögeln und frei laufenden Kattas führt die spannende Expedition durch eine Tropen-, Höhlen- und Unterwasser-Welt auf 8.000 Quadratmetern.

#### ■ Angebot mit dem Hamburger Familienpass:

Familienpass-Inhaber erhalten 1,50 Rabatt auf die Einzeltageskarten für den Tierpark oder das Tropen-Aquarium Hagenbeck. Das Angebot gilt nicht in Verbindung mit anderen Ermäßigungen.

#### Tierpark und Tropen-Aquarium Hagenbeck

Lokstedter Grenzstr. 2  
22527 Hamburg  
Telefon 040/530033-0  
[www.hagenbeck.de](http://www.hagenbeck.de)

#### Haltestelle:

U2, Busse 22, 39, 181, 281;  
Haltestelle Hagenbecks Tierpark

#### Tierpark ganzjährig täglich geöffnet:

6. März bis 30. Juni: 9 bis 18 Uhr  
1. Juli bis 31. August: 9 bis 19 Uhr  
1. Sept. bis 24. Oktober: 9 bis 18 Uhr  
25. Okt. bis 5. März: 9 bis 16.30 Uhr  
Heiligabend und Silvester: 9 bis 13 Uhr

#### Tropen-Aquarium ganzjährig täglich:

9 bis 18 Uhr  
Heiligabend und Silvester: 9 bis 13 Uhr



### Geschichte! Spannung! Spaß!

Mit einem altertümlichen Fahrstuhl geht es tief unter die Speicherstadt, in die dunkelsten Kapitel der Hansestadt. In etwa 90 Minuten erlebt ihr u.a. den großen Brand, die Qualen früherer Foltermethoden und die Hinrichtung des legendären Piraten Klaus Störtebeker! Mit viel Witz und Ironie hauchen Schauspieler der Vergangenheit neues und gruseliges Leben ein. Das gilt auch für unsere neueste Show, „Moorleichen – niemand hört dein Schreien“ – die ab Ostern 2010 im Hamburg Dungeon zu bewundern ist: Werdet Zeuge, wenn die große Sturmflut die versunkenen Leichen aus dem Moor wieder zum Vorschein bringt.



Hamburgs Geschichte zum Anfassen gibt es täglich von 10 – 18 Uhr (letzter Einlass 17.00 Uhr), Juli und August täglich 10 bis 19 Uhr (letzter Einlass 18.00 Uhr).

Für Kinder ab 10 Jahren geeignet, Kinder unter 15 Jahre nur in Begleitung Erwachsener.

#### ■ Angebot mit dem Hamburger Familienpass:

3 € Rabatt pro Person auf den regulären Eintrittspreis

#### Hamburg Dungeon

Kehrwieder 2  
20457 Hamburg  
Telefon 01805/66690140 (0,14 € min. aus dem dt. Festnetz)

[www.hamburgdungeon.com](http://www.hamburgdungeon.com)

#### Haltestelle:

U3, Baumwoll und Metrobus 3, 4, 6  
Haltestelle Auf dem Sande

#### Öffnungszeiten:

Täglich von 10 bis 18 Uhr  
(17.00 Uhr letzter Einlass)  
Juli bis August 10 bis 19 Uhr  
(18.00 Uhr letzter Einlass).





### Sie wollen Puppentheater sehen?

- Selber spielen? Figuren bauen?
- Nur mal gucken?
- Gleichgesinnte treffen?
- Sich austauschen? **Gute Idee!**

### Probieren Sie es im Hamburger Puppentheater!

Außerdem finden Sie auf der Webseite kostenlose Bau- und Spielanleitungen: [www.hamburgerpuppentheater.de](http://www.hamburgerpuppentheater.de)

### ■ Angebot mit dem Hamburger Familienpass:

Am Sonntag sparen Familienpass-Inhaber 1 Euro Eintritt pro Person:  
Kinder/Erwachsene 4 € statt 5 €

### Hamburger Puppentheater im Haus der Jugend Flachsland

Bramfelder Straße 9  
22305 Hamburg  
Telefon 040/23 93 45 44

[www.hamburgerpuppentheater.de](http://www.hamburgerpuppentheater.de)

### Haltestelle:

U- und S-Bahn Barmbek



### Vorstellungen:

Sonntag um 11.00 und 15.00 Uhr  
Mittwoch und Donnerstag  
um 10.00 Uhr

### Spiel und Sport mit ganz viel Spaß

23 Großsportvereine haben sich 2006 unter dem Dach TopSportVereine Metropolregion Hamburg e.V. zusammengeschlossen. Sie sind modern, werden professionell geführt und setzen auf Qualität. Jeder der TopSportVereine bietet ein umfangreiches Programm: Breiten- und Wettkampfsport, Gesundheitssport oder Fitnesstraining. Traditionen sind hier ebenso zu Hause wie Trends – Fußball, Handball und Kinderturnen oder Yoga, Walking und Triathlon. So findet jeder und jede das passende Angebot. 30 Sportarten stehen durchschnittlich auf dem Programm, verteilt auf 300 Gruppen und Kurse pro Verein, und das Woche für Woche. Kinder, Jugendliche und Familien sind in allen Clubs besonders willkommen! Wer mehr über die Vielfalt der TopSport-Angebote erfahren möchte, findet unter [www.topsportvereine.de](http://www.topsportvereine.de) weitere Informationen und die einzelnen Mitgliedervereine. Alle TopSportVereine bieten generell günstige Mitgliedsbeiträge für Familien und Allein-erziehende mit Kindern an. Bitte wenden Sie sich direkt an den TopSportVerein in Ihrer Nähe. Dort erhalten Sie alle wichtigen Informationen zu aktuellen Programmen und Sportangeboten.

### ■ Angebot mit dem Hamburger Familienpass:

Mit dem Familienpass bezahlen Sie in allen TopSportVereinen keine Aufnahmegebühr.  
Einige Vereine bieten Sonderkonditionen für Familienpass-Inhaber.

### Altona

**1. Altonaer Turnverband**  
Kirchenstraße 21  
22767 Hamburg  
Telefon (040) 38 30 16  
[www.atvsports.de](http://www.atvsports.de)

**2. Rissener Sportverein von 1949 e.V.**  
Marschweg 75  
22559 Hamburg  
Telefon (040) 81 27 46  
[www.rissenersv.de](http://www.rissenersv.de)

**3. Verein Aktive Freizeit**  
Bertrand-Russell-Straße 4  
22761 Hamburg  
Telefon (040) 890 60 10  
[www.vafev.de](http://www.vafev.de)





### Bergedorf

#### 4. TSG Bergedorf

Bult 8  
21029 Hamburg  
Telefon (040) 72 41 44-0  
www.tsg-bergedorf.de

Zusätzlich mit dem Familienpass:  
10 % Ersparnis bei Tennis, Badminton,  
Squash, Indoorsoccer, Tischtennis,  
Kindergeburtstag im Schwimmbad  
und Familienbrunch.  
30 % Ersparnis bei der Fitabo-Tages-  
karte.  
20 % Ersparnis bei Sauna-Nutzung.

#### 5. SC Vier- und Marschlande

Auf dem Sülzbrack 2  
21037 Hamburg  
Telefon (040) 723 99 29  
www.scvn.de

### Eimsbüttel

#### 6. Eimsbütteler Turnverband

Bundesstraße 96  
20144 Hamburg  
Telefon (040) 40 17 69-0  
www.etv-hamburg.de

Zusätzliches Angebot mit dem  
Familienpass: Erwachsene sparen  
5 €, Kinder 4 € beim Kauf einer Inline-  
Skating 5er Karte

#### 7. E.S.V. Grün-Weiss Hamburg

Julius-Vosseler-Straße 195  
22527 Hamburg  
Telefon (040) 560 12 45  
www.gweimsbuettel.de

#### 8. Niendorfer TSV

Bondenwald 14 c  
22453 Hamburg  
Telefon (040) 55 42 16-0  
www.niendorfer-tsv.de

#### 9. Hochschulsport-Förderverein

Mollerstraße 2  
20148 Hamburg  
Telefon (040) 428 38 72 00  
www.hochschulsport-hamburg.de

#### 10. SV Eidelstedt

Redingskamp 25  
22523 Hamburg  
Telefon (040) 570 00 70  
www.sv-eidelstedt.de

### Harburg

#### 11. Harburger Turnerbund

Ehestorfer Weg 188  
21075 Hamburg  
Telefon (040) 79 14 33 23  
www.harburger-turnerbund.de

#### 12. Hausbruch-Neugrabener TS

Cuxhavener Straße 253  
21149 Hamburg  
Telefon (040) 701 74 43  
www.hntonline.de



### Mitte (Hamm/Horn/Billstedt)

#### 13. Hamburger Turnerschaft von 1816

Sievekingdamm 7  
20535 Hamburg  
Telefon (040) 25 17 49-0  
www.ht16.de

### Hamburg-Nord

#### 14. SC Alstertal-Langenhorn

Lüttkoppel 1  
22335 Hamburg  
Telefon (040) 50 57 18  
www.sportclub1.de

#### 15. VfL 93 Hamburg

Barmbeker Straße 62  
22303 Hamburg  
Telefon (040) 279 83 77  
www.VFL93.de



### Wandsbek

#### 16. Bramfelder Sportverein

Ellernreihe 88  
22179 Hamburg  
Telefon (040) 641 41 44  
www.bramfelder-sv.net

#### 17. SC Poppenbüttel – außer Tennisabtl.

Bültenkoppel 1  
22399 Hamburg  
Telefon (040) 602 37 22  
www.scpoppenbuettel.de

#### 18. T.H.-Eilbeck

Ritterstraße 9  
22089 Hamburg  
Telefon (040) 20 37 04  
www.th-eilbeck.de

#### 19. Walddorfer SV

Halenreihe 32  
22359 Hamburg  
Telefon (040) 64 50 - 0  
www.walddorfer-sv.de

### Metropolregion

#### 20. Elmshorner MTV

Koppeldamm 1  
25335 Elmshorn  
Telefon (04121) 48 43 0  
www.emtv.de

#### 21. Rellinger Turnverein

Hohle Straße 14  
25462 Rellingen  
Telefon (04101) 2 26 70  
www.rellinger-turnverein.de

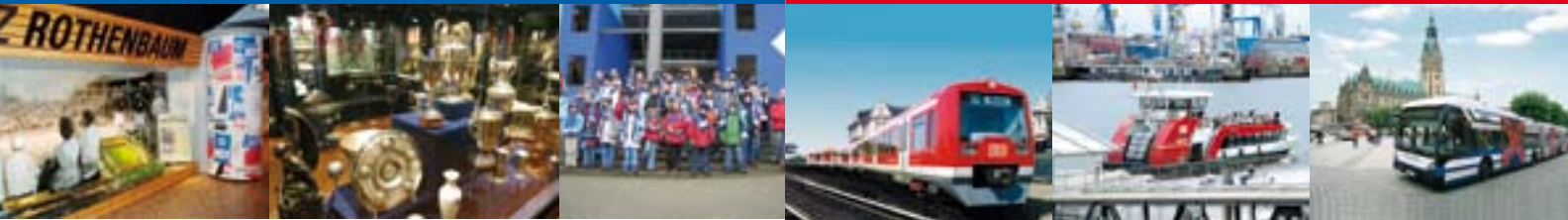
#### 22. TSV Reinbek

Theodor-Storm-Straße 22  
21465 Reinbek  
Telefon (040) 722 18 37  
www.tsv-reinbek.de

#### 23. VfL Pinneberg

Fahltskamp 53  
25421 Pinneberg  
Telefon (04101) 55 60 20  
www.vfl-pinneberg.de





### HSV-Museum

Seit Februar 2004 ist die Erlebniswelt des HSV täglich geöffnet. Hier können die großen Pokale des HSV bestaunt werden und im Kino packende Spielszenen und die schönsten Tore nacherlebt werden. Außerdem gibt es Geschichten rund um den HSV und zahlreiche Exponate aus der über 122-jährigen Vereinsgeschichte.

### HSV-Stadionführung

In einem ca. 75-minütigen Rundgang werden Einblicke in die Welt des Profi-Fußballs gewährt, die sonst nur den großen Stars vorbehalten sind. Die Führung geht durch viele Bereiche der „HSH Nordbank Arena“ (u.a. VIP-Bereich, Logen, Kabinen, PK-Raum).

#### ■ Angebot mit dem Hamburger Familienpass:

Stadionführung	20 € statt € 22 €
Museumsbesuch	14 € statt € 16 €
Kombiticket (Stadion und Museum)	26 € statt 28 €

### HSV Museum und Stadionführung

Sylvesterallee 7  
22525 Hamburg  
Telefon 040/41 55- 1550

[www.hsv-museum.de](http://www.hsv-museum.de)

#### Haltestelle:

S-Bahn: S3 und S21 bis Stellingen  
oder Eidelstedt  
Bus: Linie 180 ab Stellingen

#### Termine Stadionführung:

Mo. - Fr. 13.00, 15.00 und 17.00 Uhr  
Sa. 11.00, 13.00, 15.00 und 17.00 Uhr  
(an Auswärtsspielen um 17.30 Uhr)

Sonn- und Feiertag  
11.00, 13.00, 15.00 und 17.00 Uhr

Treffpunkt: HSV-Museum

An Heimspieltagen oder ähnlichen  
Großveranstaltungen entfallen  
Führungen!



### Gute Fahrt mit Bus, Bahn und Fähre in Hamburg!

Seit mehr als 40 Jahren bringt der Hamburger Verkehrsverbund (HVV) die Menschen in Hamburg und im Umland an Ihr Ziel. S- und U-Bahnen, Regionalverkehr, Busse und Fähren bilden ein abgestimmtes, gut ausgebautes Netz.

Über 30 Verkehrsunternehmen im HVV sorgen dafür, dass Sie überall gut hin- und wieder wegkommen. Etwa 2 Millionen Fahrgäste profitieren täglich von dem Angebot.

#### ■ Angebot mit dem Hamburger Familienpass:

Bis Ende 2010: 5 € im Monat sparen.

Mit dem Hamburger Familienpass erhalten Sie und auch Ihre Familienmitglieder eine Ermäßigung durch die Freie und Hansestadt Hamburg bis einschließlich Dezember 2010 von 5 € im Monat auf HVV-Zeitkarten. Egal, ob CC-Monatskarte, Allgemeine Monatskarte, ProfiCard oder Schüler-Monatskarte – ob im Abonnement, über Ihren Arbeitgeber oder in der Servicestelle monatlich gekauft.

### HVV-Kundenzentrum

Steinstraße 27  
20095 Hamburg  
Telefon 040/ 1 94 49  
E-Mail [info@hvv.de](mailto:info@hvv.de)

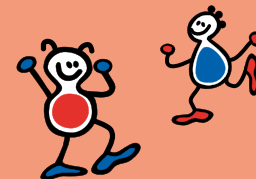
[www.hvv.de](http://www.hvv.de)

#### Haltestelle:

U1, Station Steinstraße

#### Öffnungszeiten:

Montag bis Freitag 8 – 18 Uhr





Tanz auf dem (Kletter-)Vulkan, Angriff der Piraten, Luftsprünge auf dem Trampolin – in Norddeutschlands größtem Indoor-Erlebnispark werden Kinderträume wahr. Langeweile hat hier ebensowenig eine Chance wie schlechtes Wetter. Sieben Meter hohe Kletterwände und

-berge, zwei gigantische Piratenschiffe, Hüpfburgen, Wellenrutschen, ein großer Indoor-Fußballcourt und Trampoline, Partyräume für Kindergeburtstage und wöchentliche Sonderveranstaltungen machen den Besuch zum Riesenergnis. Aber nicht nur für Kleine: Fast alle Spielgeräte sind auch für Erwachsene zum Mitspielen geeignet. Ganz neu ist die größte Indoor-Seilbahn Deutschlands, bei der ihr in sieben Meter Höhe durch den INDOO PARK fliegt.

#### ■ Angebot mit dem Hamburger Familienpass:

20 % Ermäßigung auf den Eintrittspreis von Montag bis Freitag.

#### INDOO Spielwerk

Ewige Weide 1  
22926 Ahrensburg  
Telefon 04102/200 900

[www.indoo.de](http://www.indoo.de)

#### Haltestelle:

R 10 bis Ahrensburg, dann  
Bus 169 bis Ewige Weide



#### Öffnungszeiten:

täglich, auch am Wochenende und an Ferien\*- und Feiertagen von 10 Uhr bis 19 Uhr  
(\*Ferientage in Hamburg und Schleswig-Holstein)  
Für angemeldete Gruppen von 9 bis 19 Uhr



Internationales  
Maritimes Museum  
Hamburg

Als eines der größten privaten Schifffahrtsmuseen der Welt zeigt das Internationale Maritime Museum Hamburg auf neun Ausstellungsdecks tausende von Exponaten. Sie erzählen von Schiffen, Entdeckern und Eroberern, von Kapitänen und einfachen Seeleuten.

Für Kinder ist das Haus – der älteste und größte Speicher im Hamburger Hafen – wie ein großer Abenteuerspielplatz. Auf den Speicherböden, die in Schiffsdecks umgewandelt wurden, erfahren sie lebendige Geschichte und Geschichten. Die Reise durch das Museum wird zu einer Weltumseglung, auf der sie Abenteurer erleben, Gefahren trotzen, Prüfungen bestehen. Wenn sie dann „von Bord gehen“, haben sie nicht nur viel Spaß gehabt und neue Welten kennengelernt – sie sind richtige Seebären geworden.

#### ■ Angebot mit dem Hamburger Familienpass:

10% Ermäßigung auf Familieneintrittskarten

Kleinfamilie 10,80 € statt 12,-€ (1 Erwachsener mit Kindern – 6-18 Jahre)

Familie 19,80 € statt 22,-€ (2 Erwachsene mit Kindern – 6-18 Jahre)

#### Internationales Maritimes Museum

Koreastraße 1 (HafenCity)  
20457 Hamburg  
Telefon 040/300 92 30-0

[www.internationales-maritimes-museum.de](http://www.internationales-maritimes-museum.de)

#### Haltestellen:

U 1 Meißberg, Buslinie 3, „Auf dem Sande“ und  
Bus 6, „Bei St. Annen“, Fähre 62 Sandtorhöft

#### Öffnungszeiten:

Di. - So.. 10.00 – 18.00 Uhr  
Do. 10.00 – 20.00 Uhr  
Mo. geschlossen







Kampnagel ist eine der größten und bedeutendsten freien Produktions- und Spielstätten in Europa. Das Gelände der ehemaligen Kranfabrik bietet heute auf 12.000 m<sup>2</sup> innovativem zeitgenössischen Theater, Tanz, Performances und anderen Künsten ein Forum.

Mit unterschiedlichen Programmen von internationalen Gastspielen und Festivals über Produktionen der freien Hamburger Szene bis hin zum Jugendtheater und der Nachwuchsförderung lockt Kampnagel durchschnittlich 120.000 Besucher pro Jahr nach Winterhude.

#### ■ Angebot mit dem Hamburger Familienpass:

Mit dem Familienpass erhalten bis zu 2 erwachsene Begleiter eine Ermäßigung von ca. 20 % an der Abendkasse.

Kinder bis 14 Jahre zahlen 5 €.

Das Angebot gilt nicht bei Vermietungen und Fremdveranstaltungen.

Preisstaffelung an der Kampnagel-Kasse

#### Kampnagel Hamburg Internationale Kulturfabrik GmbH

Jarrestraße 20  
22303 Hamburg  
Telefon 040/27 09 49 - 49

[www.kampnagel.de](http://www.kampnagel.de)

#### Haltestelle:

U2 Mundsburg und Busse 172/173  
bis Jarrestraße, Kampnagel  
U3 Borgweg



#### Öffnungszeiten der Kasse:

Di. – Fr. 13.00 – 19.00 Uhr

Sa., So. u. Feiertage

16.00 – 19.00 Uhr

#### Kellertheater Hamburg e.V.

Johannes-Brahms-Platz 1  
20355 Hamburg  
Telefon 040/84 56 52

[www.kellertheater.de](http://www.kellertheater.de)

#### Haltestelle:

Metrobus 3, 112 und Schnellbusse  
35 und 36 Johannes-Brahms-Platz  
U2 Gänsemarkt und Messehallen



Das Kellertheater Hamburg gehört zu den ältesten kleinen Bühnen der Stadt mit einem eigenen Theater. Moderne Klassiker, Komödien, Kriminal- und Kinderstücke, szenische Lesungen und Collagen sind im Kellertheater zu sehen.

Das Ensemble besteht inzwischen aus ca. 80 Mitgliedern, von denen 60 aktiv auf, vor oder hinter der Bühne tätig sind. Alljährliche Workshops betreiben die Ausbildung junger Schauspieler und sichern ständig den Nachwuchs.

Sechs bis acht Regisseurinnen und Regisseure arbeiten parallel an neuen Inszenierungen. Das Repertoire wird dadurch ständig verändert.

Repertoire: Jeweils etwa 12 Stücke modernes Literaturtheater, aber auch Klassiker, Musicals, Kindertheater etc.

#### ■ Angebot mit dem Hamburger Familienpass:

Erwachsene zahlen 10 € statt € 14 € Eintritt.

#### Abendkasse:

jeweils ab 1 Stunde vor Aufführung



**KL!CK**  
Kindermuseum Hamburg

Ein ganzes Museum nur für Kinder, anfassen erwünscht! Sehen, staunen und entdecken ist hier das Motto. Man kann den eigenen Körper erleben, mit Geld umgehen lernen, sich in Großmutterns Alltag versetzen lassen, selber Bauarbeiter sein oder in die Steinzeit zurückkehren. Die Themen der Wechselausstellungen erfahren Sie im Internet oder per Telefon.

Auf 1.500 qm Innenbereich und 1.300 qm Außenfläche bietet das Haus Ausstellungen für Kinder ab 0 (Kleinkinderbereich „Licht und Luft“) und von 4 bis 12 Jahren, für die ganze Familie, für Schulklassen und Kita-Gruppen. Es ist rollstuhlgerecht, bietet ein Café (mit Picknickgelegenheit) und einen Shop.

#### ■ Angebot mit dem Hamburger Familienpass:

Einzelkarte: 3,50 € statt 4,00 €

Familienkarte: 10,00 € statt 12,00 €

Verlässliche Ferienbetreuung: 150 € statt 180 €



#### KL!CK Kindermuseum Hamburg

Achtern Born 127  
22549 Hamburg  
Telefon 040/41 099777

[www.klick-kindermuseum.de](http://www.klick-kindermuseum.de)

#### Haltestelle:

Bus 21  
Schnellbus 37,  
Haltestelle Achtern Born

#### Öffnungszeiten:

Mo. – Fr. 9.00 bis 18.00 Uhr  
Sa. nur angemeldete Kindergeburtstags-  
tage  
So. 11.00 bis 18.00 Uhr  
Gruppen bitte anmelden!

#### Sommerferien:

Betreuung von 8 – 18 Uhr  
Anmeldung unter 040/41 099777



Das Klingende Museum Hamburg

Das Klingende Museum bietet Schulklassen, Familien mit Kindern, aber auch Einzelbesuchern sowie anderen interessierten Gruppen während einer 60 bis 90minütigen Veranstaltung Einblicke in vier verschiedene Instrumentengruppen (Streich-, Holzblas-, Blechblasinstrumente und Schlagwerk).

Nach einer kurzen Einführung erhalten die kleinen und großen Besucher Gelegenheit, die über 100 Musikinstrumente der Sammlung selbst zum Klingen zu bringen. Unter der Anleitung ausgebildeter Musikprofis können sie nahezu alle Instrumente aus dem klassischen Orchesterbereich, aber auch Außergewöhnliches und Überraschendes näher kennenlernen, anfassen und nach Herzenslust ausprobieren.

#### ■ Angebot mit dem Hamburger Familienpass:

##### Klingender Samstag Classico für Kinder ab 8 Jahren:

25 € statt 35 € für 2 Erwachsene mit 3 Kindern oder 1 Erwachsenen mit bis zu 4 Kindern (statt 30,- €)

##### Klingender Samstag Piccolo für Kinder von 4-7 Jahren:

9 statt 12 € für 1 Erwachsenen mit 2 Kindern.



#### Das Klingende Museum Hamburg

Dammtorwall 46  
20355 Hamburg  
Telefon 040/357523 -43/-44

[www.klingendes-museum-hamburg.de](http://www.klingendes-museum-hamburg.de)

#### Haltestelle:

U1 Stephansplatz, U2 Gänsemarkt  
Buslinien: 3, 112, 35, 36 Johannes-  
Brahms-Platz  
4, 5, 109, 34 Stephansplatz

#### Öffnungszeiten:

Nur nach Voranmeldung geöffnet.  
Termine für Familien und Einzel-  
besucher unter  
[www.klingendes-museum-hamburg.de](http://www.klingendes-museum-hamburg.de)  
oder telefonisch zu erfragen.



### Der Barkassentörn im Hafen mit Zwischenstopps und festen Abfahrtszeiten

Die Fahrt mit den originalen Hafengebarkassen verbindet Hamburgs maritime Attraktionen und Museen am Hafen miteinander.

Ein kompletter Törn der Circle Line bedeutet:

Nur einmal bezahlen und beliebig viele Zwischenstopps machen. Der Fahrtantritt ist an jeder Station möglich, Tickets gibt es direkt an Bord.

Zwischenstopps an der **Landungsbrücke 10, BallinStadt, Hafenumuseum, Hafencity, Speicherstadt** und **Cap San Diego**.

#### ■ Angebot mit dem Hamburger Familienpass:

50 Cent Ermäßigung pro Person mit dem Familienpass – ausgenommen sind Samstage und Sonntage in den Monaten April bis September.

#### MARITIME CIRCLE LINE Hamburg

Landungsbrücken 10  
20359 Hamburg  
Telefon 040/28493963

[www.maritime-circle-line.de](http://www.maritime-circle-line.de)

#### Haltestelle:

S- und U-Bahn Landungsbrücken und weitere Anschlüsse an das Nahverkehrsnetz an der BallinStadt, Hafencity und Cap San Diego.

#### Abfahrtszeiten:

täglich:  
**Landungsbrücke 10:** 10.00, 12.00, 14.00, 16.00 und 18.00 Uhr  
**Hafencity:** 11.00, 13.00, 15.00 und 17.00 Uhr



Das Wunderland ist mehr als die größte Modelleisenbahnausstellung der Welt – hier erlebt man in nur wenigen Stunden viele Tage und Nächte in den

unterschiedlichsten Regionen dieser Erde. Ob shoppen in Hamburg, zocken in Las Vegas oder rudern in norwegischen Fjorden – im Wunderland ist alles möglich. Seit November 2007 kann man nun auch die Schweizer Bergwelt bestaunen und besteigen – lassen Sie sich von einem Abschnitt der Superlative verzaubern!

#### ■ Angebot mit dem Hamburger Familienpass:

Erwachsene: 9,00 € statt 10,00 €  
Kinder und Jugendliche unter 15 Jahren: 4,50 € statt 5,00 €

#### Miniatur Wunderland Hamburg GmbH

Kehrwieder 2 - 4  
Speicherstadt  
20457 Hamburg  
Telefon: 040/3006800

[www.miniatur-wunderland.de](http://www.miniatur-wunderland.de)

#### Haltestelle:

U3 Baumwall

#### Öffnungszeiten:

Mo., Mi. u. Do. 9.30 – 18.00 Uhr  
Di. 9.30 – 21.00 Uhr  
Fr. 9.30 – 19.00 Uhr  
Sa. 8.00 – 21.00 Uhr  
Sonn- u. Feiertags 8.30 – 20.00 Uhr



## Experimentieren Mit Albert



Seit 2005 bietet das Mitmachlabor EMA in Hamburg-Bergedorf Experimentierkurse, Projekte, Exkursionen, Mathematik- und Schwerpunktkurse zu unterschiedlichen Themen und vieles mehr an. Versuche aus den Bereichen Chemie, Physik und Biologie führen die Kinder mit viel Spaß möglichst selbstständig durch und finden Lösungen zu ihren Fragen. Für die Kinder ergibt sich die Möglichkeit, ihren Interessen und Fähigkeiten nachzugehen und ihr Wissen zu vertiefen. Sie können ihre Stärken zeigen und gewinnen Selbstvertrauen.

### ■ Angebot mit dem Hamburger Familienpass:

Die Kinder erhalten 15 % Ermäßigung für die Experimentier- und Mathematikurse sowie für Veranstaltungen im Ferienprogramm.

### Mitmachlabor EMA

Hans-Matthiessen-Straße 6  
21029 Hamburg  
Telefon 040/2989 1659  
[www.bergedorf.mitmachlabor-ema.de](http://www.bergedorf.mitmachlabor-ema.de)



### Öffnungszeiten:

Zu den Veranstaltungen geöffnet.  
Termine unter  
[www.bergedorf.mitmachlabor-ema.de](http://www.bergedorf.mitmachlabor-ema.de)  
oder telefonisch



Foto: Stiftung Rickmer Rickmers

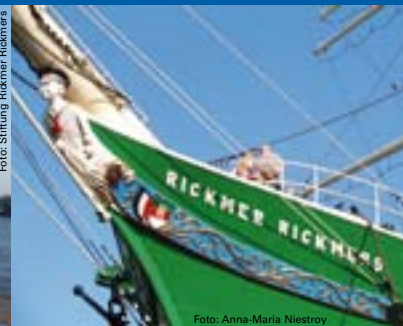


Foto: Anna-Maria Niestroy

### RICKMER RICKMERS, das schwimmende Wahrzeichen Hamburgs.

Einer der letzten Großsegler der Handelsschifffahrt, 1896 vom Stapel gelaufen, kann von euch besichtigt werden. Hier könnt ihr einmal richtig Matrose spielen, könnt in die Kombüse gucken, am Steuerrad drehen, die Schiffsglocke läuten und den Papagei des Kapitäns in seiner Kajüte besuchen. Leinen, Tampen, Masten, Segel – richtige Seefahrerromantik gibt es hier. An Deck und unter Deck gibt es unendlich viel zu entdecken, anzufassen und auszuprobieren. Und mit den Eltern könnt ihr euch dann im Bordrestaurant stärken.

### ■ Angebot mit dem Hamburger Familienpass:

Bei zwei zahlenden Erwachsenen haben die begleitenden Kinder freien Eintritt. Das entspricht einem Eintritt von 6 € statt 7 € für die Familienkarte.

### RICKMER RICKMERS

Bei den St. Pauli-Landungsbrücken  
Fiete-Schmidt-Anleger, Ponton 1 A  
20359 Hamburg  
Telefon 040/319 59 59

[www.Rickmer-Rickmers.de](http://www.Rickmer-Rickmers.de)

### Haltestelle:

S1 und U3 Landungsbrücken,  
Bus 112

### Öffnungszeiten:

Täglich	10.00 – 18.00 Uhr
Kassenschluss	17.30 Uhr
Restaurant tägl.	11.00 bis 18.00 Uhr





### Tag der Legenden

Am 5. September ist es wieder so weit: NestWerk lädt ein zum sechsten „Tag der Legenden“ – dem Fußballfest für Groß und Klein.

Für den von Reinhold Beckmann und einigen Freunden gegründeten gemeinnützigen Verein NestWerk e.V. schnüren an diesem Tag zahlreiche ehemalige nationale und internationale Fußballstars noch einmal ihre Fußballschuhe und kicken im Millerntor-Stadion des FC St. Pauli für eine richtig gute Sache.

Legenden wie Rudi Völler, Lothar Matthäus, Felix Magath, Uwe Seeler, Uli Hoeneß, Günter Netzer, Horst Eckel, Giovane Elber und noch viele, viele mehr unterstützen mit ihrem Einsatz Kinder und Jugendliche aus Hamburgs strukturschwachen Stadtteilen.

Actionmeile vor dem Stadion, Bands in der Halbzeit, eine mitreißende Stimmung und natürlich legendärer Fußball – all das verbindet der „Tag der Legenden“.

### ■ Angebot mit dem Hamburger Familienpass:

Familienpass-Inhaber erhalten 20% Nachlass auf alle Preiskategorien!

Stehplatz 6,40 € statt 8,- €, ermäßigt 4,- € statt 5,- €

Sitzplatz ab 9,60 € statt 12,- €, ermäßigt ab 7,20 € statt 9,- €

**Tickets erhalten Sie an allen bekannten Vorverkaufsstellen.**

**NestWerk e.V.**, Hamburgische Initiative für Jugendarbeit

Straßenbahnring 11  
20251 Hamburg  
Telefon 040/554400130

[www.nestwerk.de](http://www.nestwerk.de)  
[www.tagderlegenden.de](http://www.tagderlegenden.de)

**Veranstaltungsort/Haltestelle:**

Millerntor-Stadion FC St. Pauli  
U3 St. Pauli oder Feldstraße



### Öffnungszeiten:

Vorplatz mit Actionmeile ab 12 Uhr

Stadionshow ab 13 Uhr

Spielbeginn ab 15 Uhr



Suchen Sie eine „Oma“ oder einen „Opa“ zur Betreuung Ihrer Kinder? Der Oma-Hilfsdienst vermittelt kinderliebe und erfahrene Seniorinnen und Senioren zur Kinderbetreuung – in vorübergehenden Notsituationen und für Babysitting. Die langjährige Erfahrung zeigt es immer wieder: Jung und Alt können sich gegenseitig helfen – auch wenn sie nicht familiär miteinander verbunden sind.

### ■ Angebot mit dem Hamburger Familienpass:

Für Inhaber des Hamburger Familienpasses gibt es 50% Rabatt auf das unverbindliche Kennenlern-Angebot: 12,50 € statt 25,00 € für die einmalige Vermittlung einer Kinderbetreuung zum Babysitting, Höchsteinsatzdauer 6 Stunden. Interessierte senden bitte eine Kopie ihres Familienpasses mit dem Stichwort „Oma-Hilfsdienst zum Kennenlernen“ an Jung & Alt e.V.

### Oma-Hilfsdienst

c/o Jung & Alt e.V.  
Mühlendamm 86  
22087 Hamburg  
Telefon 040/251 77 33

[www.jaz-ev.de](http://www.jaz-ev.de)

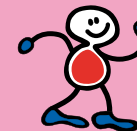
### Haltestelle:

U2 Umlandstraße

### Öffnungszeiten:

Mo. – Fr. 10.00 – 12.00 Uhr

Mo. – Do. 15.00 – 17.00 Uhr





## DAS OPERNLOFT

Die City Oper für Einsteiger

**Das Opernloft ist das Opernhaus für Kinder und Jugendliche in der Hansestadt.**

Mit konventionellen Inszenierungen werden die großen Werke so aufgearbeitet, dass auch junge Zuschauer die Geschichten um Rusalka und Siegfried gut verstehen können und lieben lernen. Sie können aus bis zu sieben verschiedenen Inszenierungen für Kinder und Jugendliche zwischen 3 und 18 Jahren wählen. Um den Einstieg in das vermeintlich „verstaubte“ Genre zu erleichtern, wird bei einigen Kinderopern ein Popsong integriert, zu dem die Kinder mittanzen und singen können. Autogrammstunde und ein persönliches Kennenlernen mit den Sängern runden einen gelungenen Opernbesuch mit dem Nachwuchs ab.

Bis Mitte Juli spielt das Opernloft noch in der Conventstraße 8-10. **Im September 2010 eröffnet es seine neue Spielstätte. Die neue Adresse lautet Fuhlentwiete 7** (Caffamacherreihe/Ecke ABC-Straße).

### ■ Angebot mit dem Hamburger Familienpass:

20 % Rabatt auf den Eintrittspreis

Beispiel: Oper für Kinder: Erwachsene 10,00 € statt 12,50 €, Kinder 8,00 € statt 10,00 €



### Opernloft

Conventstraße 8 -10, Haus A  
22089 Hamburg  
Telefon 040/2549 1040

[www.opernloft.de](http://www.opernloft.de)

### Haltestelle:

U-Bahn Wartenau  
S-Bahn Landwehr, von dort  
ausgeschildert

### Tageskasse:

Mo. – Fr. von 10 – 15 Uhr geöffnet.  
Keine Vorverkaufsgebühr.

### Ticket-Hotline:

01805 700 733 (0,14 €/Min./24h)  
sowie unter:  
[www.opernloft.de](http://www.opernloft.de)



Das Pandino ist eine Dschungellandschaft mit Mega-Klettergerüst, Indoor Soccer, Wabbelberg, Kartbahn, Lerncomputer, Geschicklichkeitsspielen, Trampolinen, Shooterarena (Schießen mit Schaumstoffbällen), Kicker u.v.m., in der ihr spielen, toben, aber auch lernen könnt. Jetzt neu mit Elektrocartbahn! Bringt bitte ABS-Socken mit.

### ■ Angebot mit dem Hamburger Familienpass:

1 € Rabatt für Kinder und Erwachsene auf den Eintrittspreis. Kinder erhalten zusätzlich ein Erfrischungsgetränk, Erwachsene eine Tasse Kaffee gratis.

Der Eintritt für Kinder ab 8 Jahren ohne Erwachsene ist nur mit schriftlicher Einverständniserklärung der Eltern möglich! Das Formular hierfür ist an der Rezeption erhältlich oder unter [www.pandino.de](http://www.pandino.de) abrufbar.

### Pandino Kinderwelt in der TOP-Fit Freizeitanlage Bergedorf

Curslackner Heerweg 263  
21039 Hamburg  
Telefon: 040/7207777

[www.pandino.de](http://www.pandino.de)

### Haltestelle:

S 21 bis Bergedorf, dann Bus 12 (Richtung Geesthacht) bis Holtenklinge, von da den Hinweisschildern folgen

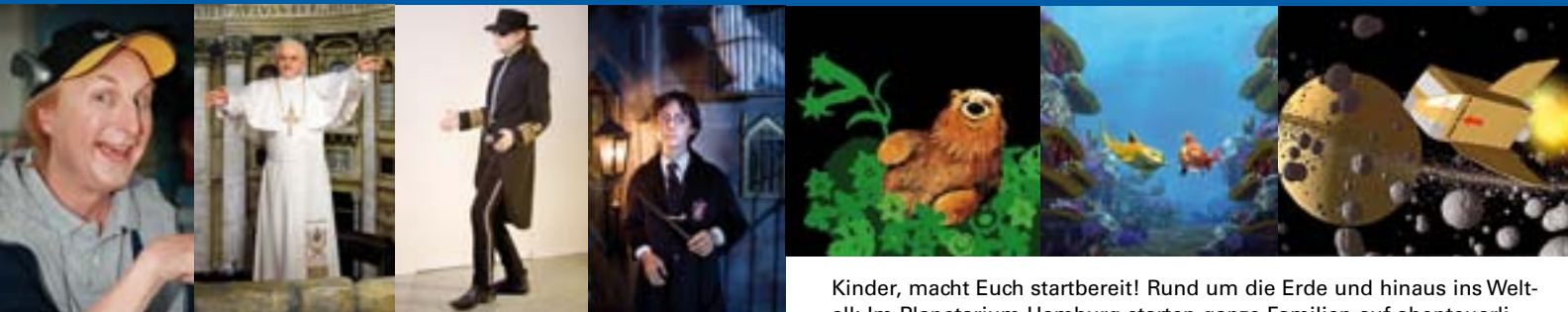
### Öffnungszeiten:

Mo. - Do. 14.00 bis 19.00 Uhr  
Fr., Sa., So. 11.00 – 19.00 Uhr

In den Schulferien:

Mo. - So. 11.00 – 19.00 Uhr





Das Panoptikum ist die älteste Wachsfigurenausstellung in Deutschland. Seit 130 Jahren können Familien hier mehr als 120 Personen aus Geschichte, Kultur, Showbusiness und Sport als Wachsfiguren in aufwändigen Dekorationen besuchen. Neben aktuellen Figuren wie von Thomas Gottschalk oder Papst Benedikt XVI finden Sie auch über 100 Jahre alte Exponate. Ganz neu sind die Figuren von Otto Waalkes und Udo Lindenberg. Für Kinder gibt's 2 kostenlose Rallies für einen noch spannenderen Rundgang.

#### ■ Angebot mit dem Hamburger Familienpass:

Eintritt für Erwachsene: 4,00 € statt 5,00 €

Kinder und Jugendliche bis zum 18. Geburtstag: 2,50 € statt 3,00 €

Kinder, macht Euch startbereit! Rund um die Erde und hinaus ins Weltall: Im Planetarium Hamburg starten ganze Familien auf abenteuerliche Spacetrips, zum Beispiel in den Shows „Sonne, Mond und Sterne für Kinder“ oder „Das Geheimnis der Papierrakete“. Das Unterwasserabenteuer „Kaluoka'hina – das Zauberriff“ entführt alle Großen und Kleinen in die Tiefen der Ozeane, und in „Meine Heimat – unser blauer Planet“ singen schon Vierjährige begeistert zu den Liedern von Rolf Zuckowski. Ein wunderbares Erlebnis ist auch das Sternenmusical „Der kleine Tag“. Das alles macht Spaß, und nebenbei lernt man eine ganze Menge über die Erde und das System, zu dem sie gehört.

#### ■ Angebot mit dem Hamburger Familienpass:

Inhaber des Hamburger Familienpasses erhalten pro Pass 1,- € Ermäßigung auf alle Shows in der Kategorie „Sterne für Kinder“ im Planetarium Hamburg.

Erwachsene: 7,- €, statt 8,- €, Kinder: 4 € statt 5 €

Die ermäßigten Karten sind nicht über das Internet buchbar.



#### Panoptikum

Spielbudenplatz 3  
20359 Hamburg  
Telefon 040/310317  
[www.panoptikum.de](http://www.panoptikum.de)

#### Öffnungszeiten:

Mo. – Fr. 11.00 – 21.00 Uhr

Sa. 11.00 – 24.00 Uhr

So. 10.00 – 21.00 Uhr

Betriebsferien:

10. Januar bis 3. Februar 2011

#### Haltestelle:

U3 St. Pauli  
S1 Reeperbahn



#### Planetarium Hamburg

Hindenburgstraße 1b  
22303 Hamburg  
Telefon 040/42886520 (9-20 Uhr)

[www.planetarium-hamburg.de](http://www.planetarium-hamburg.de)

#### Haltestelle:

U3 oder Metrobus 6 bis Borgweg  
(ca. 17 Min. Gehweg), U1 Hudtwalkerstraße, Bus 118 und 20 bis Ohlsdorfer Straße (ca. 5 Min. Gehweg)

#### Kassenöffnungszeiten:

Mo. + Di. 9.00 – 17.00 Uhr

Mi. 9.00 – 21.00 Uhr

Do. + Fr. 9.00 – 21.30 Uhr

Sa. 12.00 – 21.30 Uhr

So. 10.00 – 20.00 Uhr





Abwechslungsreiche Attraktionen garantieren stundenlangen Spielspaß für die ganze Familie auf 3500 m<sup>2</sup>, und zwar bei jedem Wetter: 32 m Riesen-Wellenrutsche, Aqua-Power Paddler, XXL Trampoline, Elektrokarts, 4-stöckiges Kletterlabyrinth, SkyTrail®-Hochseilgarten, Soccer-Feld, Kletterwand, Hüpfburgen, Kidzz-Bowling, gemütliches Bistro.

NEU: Twin Falls, Deutschlands steilste Rutsche.

Alle Spielgeräte sind auch für Erwachsene geeignet.

Wir sind die Nr.1 für Kindergeburtstage in Hamburg.

Für Rollstuhlfahrer geeignet.



#### ■ Angebot mit dem Hamburger Familienpass:

Kinder von 3 – 14 Jahren:	7,50 € statt	8,50 €
Jugendliche ab 15 Jahren und Erwachsene:	5,00 € statt	5,50 €
Kinder bis 2 Jahre:	3,50 € statt	4,50 €
Die Lange Nacht für Kurze	26,00 € statt	29,95 €

Das Angebot gilt immer für Tageseintritte von Montag bis Freitag, nicht an Feier- oder Aktionstagen, nicht kombinierbar mit bereits ermäßigten Preisen.

#### **Rabatzz!**

Kieler Straße 571  
22525 Hamburg (Stellingen)  
Telefon 040/54709690

[www.rabatzz.de](http://www.rabatzz.de)

#### **Haltestelle:**

U 2 bis Hagenbeck, dann Bus 281  
Buslinien 4, 83, 281, 283, 603

#### **Öffnungszeiten:**

Mo. – Fr. 14.00 – 19.00 Uhr  
Sa., So. und feiertags sowie  
während der Ferien (Hamburg u.  
Schleswig-Holstein)  
10.00 – 19.00 Uhr

Übernachtung immer am zweiten  
Samstag im Monat: „Die Lange  
Nacht für Kurze“

365 Tage im Jahr geöffnet!



Seit über 35 Jahren ist die Schülerhilfe der starke Partner für den Schulerfolg Ihres Kindes. In über 1.100 Nachhilfeschulen bieten wir in ganz Deutschland Unterricht für

alle gängigen Schulfächer von der Grundschule bis zum Abitur.

Wir bieten ein zielgerichtetes Coaching für Bildung in Eigeninitiative: vom klassischen Nachhilfe-Unterricht über Prüfungsvorbereitungen, Training für Auszubildende und Ferienkurse.

Das Aufarbeiten von Lücken, die systematische Vorbereitung auf bevorstehende Prüfungen sowie gezielte Motivation sind uns dabei ebenso wichtig wie regelmäßige Elterngespräche.

Die Schülerhilfe – für neuen Spaß am Lernen.

#### ■ Angebot mit dem Hamburger Familienpass:

Bei Vorlage des Hamburger Familienpasses erhalten Familien einen Sonderrabatt von 10,- € monatlich auf das gültige Schulgeld bei einer Mindestlaufzeit von 6 bzw. 12 Monaten.

12 Monate = 139,- € ./ 10,- € Sonderrabatt = 129,- € oder z.B.

6 Monate = 149,- € ./ 10,- € Sonderrabatt = 139,- €

Teilnahme pro Woche 2x à 90 Minuten

Bei Buchung eines Wochenkurses für 89,- € gibt es mit dem Familienpass 2 zusätzliche Unterrichtsstunden im Wert von 35,60 € gratis.

#### **Schülerhilfe GmbH & Co. KG**

De-la-Chevallerie-Straße 42  
45894 Gelsenkirchen  
Telefon 0209/36 06-0  
[www.schuelerhilfe.de](http://www.schuelerhilfe.de)



#### **Büroöffnungszeiten:**

Mo. - Fr. 15.00 – 17.30 Uhr  
(individuelle Absprachen möglich)

Es gibt 16 Schülerhilfen in Hamburg. Welche der Schülerhilfen in Ihrer Nähe liegt, erfahren Sie unter der Gratis-Hotline 0800-1941800 oder im Internet.





ist Hamburgs neue Indoor-Freizeitattraktion für Groß und Klein auf über 1000 m<sup>2</sup>. In geheimnisvoll leuchtenden Schwarzlichtfarben mit spektakulären Licht- und Soundeffekten bewegt ihr euch spielend auf einer 18½-Loch Fantastic-Minigolfanlage durch

detailliert gestaltete Phantasiewelten. Weitere Attraktionen sind das „Blindhouse“, ein stockdunkler Tast- und Fühlgang, sowie „Mission Possible“, ein Geschicklichkeitsparcours durch Laserhindernisse.

#### ■ Angebot mit dem Hamburger Familienpass:

Kinder unter 5 Jahre gratis

Kinder (5-12 Jahre) 6,50 € statt 7,50 €

Erwachsene 7,50 € statt 8,50 €

Das Angebot gilt von Montag bis Freitag, nicht an Feiertagen.

Reservierungen unter [www.schwarzlichtviertel.de](http://www.schwarzlichtviertel.de) sind notwendig, um Wartezeiten zu vermeiden.



#### SchwarzLICHTviertel

Kieler Straße 561  
22525 Hamburg  
Telefon 040/219 01 91 50

[www.schwarzlichtviertel.de](http://www.schwarzlichtviertel.de)

#### Haltestelle:

U2 bis Hagenbeck, dann Bus 281  
Wördemannsweg oder Bus 183,  
283, 603

#### Öffnungszeiten:

Mo. – Do. 14.00 – 22.00 Uhr  
Fr. 14.00 – 24.00 Uhr  
Sa. 10.00 – 24.00 Uhr  
So./Feiertage/Ferien:  
10.00 – 22.00 Uhr

Einlass bis eine Stunde vor  
Geschäftsschluss.



Der Schwimmverein Poseidon Hamburg e. V. ist mit rund 1200 Mitgliedern der größte Hamburger Schwimm- und Wasserballverein.

Seit 1969 betreibt der SV Poseidon eine eigene Freibadanlage an der Stadtteilgrenze zwischen Stellingen und Eidelstedt im Bezirk Hamburg-Eimsbüttel. Den Besuchern steht ein 50 x 21 Meter-Becken und ein Nichtschwimmerbecken mit integriertem Baby-Becken bereit.

Zwischen Mai und September stehen großzügige Rasenflächen zum Sonnenbaden zur Verfügung.

Ein Kinderspielplatz mit Sandkiste, Wippe und Schaukel sowie eine Tischtennisplatte, ein Beachvolleyballfeld und ein Minifussballfeld stehen für Aktivitäten außerhalb des Wassers bereit.

#### ■ Angebot mit dem Hamburger Familienpass:

Eintrittspreise:

Kinder (0 – 16 Jahre) 2,50 € statt 3,50 €

Schüler und Studenten mit Ausweis 2,50 € statt 3,50 €

Erwachsene 5,00 € statt 6,00 €

Familienkarte (2 Erw. + 2 Ki.) 10,00 € statt 14,00 €

Die ermäßigten Karten sind nicht über das Internet buchbar.

#### Schwimmverein Poseidon Hamburg e.V.

Olloweg 51  
22527 Hamburg  
Telefon 040/570 55 22

[www.poseidon-hamburg.de](http://www.poseidon-hamburg.de)

#### Haltestelle:

Bus 4, 183, 281 Wördemannsweg  
oder Reichsbahnstraße

#### Öffnungszeiten für den Badbesuch:

Mo. - Fr. 9.00 – 22.00 Uhr  
Sa., So. u.

feiertags 9.00 – 19.00 Uhr  
Kassenschluss jeweils 1 Std.  
vor Badschließung.





In einem über 100 Jahre alten Speicher erlebt man die authentische Atmosphäre der Speicherstadt. Im Zentrum der Ausstellung stehen typische Importgüter, z.B. Kaffee oder Kakao, und die Arbeit der Quartierleute (Lagerhalter). Mit typischen Geräten, die man auch anfassen darf, wird gezeigt, wie die Waren gelagert, bemustert und bearbeitet werden. Außerdem wird die Geschichte der Speicherstadt vorgestellt. Das Museum ist für alle Altersgruppen geeignet!

Die Termine für unsere **Entdeckertour** – ein Familienrundgang durch die Speicherstadt mit Museumsführung – finden Sie unter [www.speicherstadtmuseum.de](http://www.speicherstadtmuseum.de) oder im Familienpass-Newsletter.

### ■ Angebot mit dem Hamburger Familienpass:

#### Museumseintritt:

Erwachsene 2,50 € statt 3,50 €, Kinder 1,50 € statt 2,- €

Der Preis gilt für Kinder und Jugendliche von 6 bis 18 Jahre. Kinder unter 6 Jahre zahlen keinen Eintritt.

#### Entdeckertouren:

Erwachsene 5,50 € statt 7,- €, Kinder 3,50 € statt 5,- €



### Speicherstadtmuseum

St. Annenufer 2  
20457 Hamburg  
Telefon 040/32 11 91  
Ab August 2010 voraussichtlich neue Adresse. Info unter:  
[www.speicherstadtmuseum.de](http://www.speicherstadtmuseum.de)

### Haltestelle:

U 1 Meißberg, Buslinien 3 und 6 bis St. Annen bzw. Brandstwiete

### Öffnungszeiten:

Di. – Fr.	10 – 17 Uhr
Sa./So. u. Feiertage	10 – 18 Uhr
November bis März:	
Di. – So. u. Feiertage	10 – 17 Uhr



In der Spielscheune können Kinder spielen und Toben. Außerdem werden Geschichten erzählt, mit denen sich die Kinder im Spiel beschäftigen können. Es sind Geschichten aus fernen Ländern und von nebenan, Geschichten aus früherer Zeit und von heute, Geschichten von Liebe und Hass, von Abenteuern und Bewährungsproben wie von Ertragen und Erleiden, von fremden Religionen und Gebräuchen und vom alltäglichen, vertrauten Familienleben.

Getragen wird die Idee der SpielScheune der Geschichten vom Verein für Kinder- und Jugendförderung in Neu-Allermöhe e.V.

### ■ Angebot mit dem Hamburger Familienpass:

Ermäßigung dienstags – freitags:

Kinder zahlen statt 5,90 € nur 4,50 €, Erwachsene statt 2,50 € nur 2,00 €.

Die Ermäßigung gilt nicht in den Hamburger Schulferien.

### SpielScheune der Geschichten

Marie-Henning-Weg 1  
21035 Hamburg,  
Telefon 040/32 84 83 58

[www.spielscheune-der-geschichten.de](http://www.spielscheune-der-geschichten.de)

### Haltestelle:

S2/S21 Allermöhe,  
Buslinie 334 Haltestelle Marie-Henning-Weg

### Öffnungszeiten:

Di. – Fr.	9.00 – 19.00 Uhr
Sa., So., feiertags:	10.00 – 19.00 Uhr
Hamburger Schulferien:	10.00 – 19.00 Uhr





Neben den vielfältigen Spiel- und Beschäftigungsmöglichkeiten für alle Kinder, die schon auf eigenen Beinen die Welt erkunden können, lassen sich in der großen, lichtdurchfluteten Halle der Spielstadt XXL auch prima Kindergeburtstags-Partys feiern. Hier wird bunter, abwechslungsreicher Spielspaß für leuchtende Kinderaugen bei jedem Wetter geboten.

## ■ Angebot mit dem Hamburger Familienpass:

20 % Ermäßigung

Kinder 4,70 € statt 5,90 €

Erwachsene 2,30 € statt 2,90 €

Gültig von Montag bis Freitag (nicht an Feiertagen)

## Spielstadt Hamburg XXL

Niendorfer Weg 11, oder  
Zufahrt über Papenreye 26  
22453 Hamburg,  
Telefon 040/55449884

[www.spielstadt-hamburg.de](http://www.spielstadt-hamburg.de)

## Haltestelle:

U2 Niendorf Markt, dann Metro-  
bus 23 bis Stavenhagenstraße  
U1 Lattenkamp, dann Bus 114 bis  
Spreenende



## Öffnungszeiten:

Mo. – Fr. 9.30 – 19.00 Uhr

Sa., So. und feiertags

10.00 – 19.00 Uhr



Mit dem Familienpass erhalten Sie ermäßigten Eintritt bei folgenden für Kinder und Jugendliche besonders geeigneten Veranstaltungen (die Altersangaben sind das empfohlene Mindestalter):

- Sa. 18.09.10 19.30 G. Rossini: Il Barbiere di Siviglia – Der Barbier von Sevilla (ab 10 J.)
- Sa. 09.10.10 19.00 Illusionen – wie Schwanensee – Ballett von John Neumeier (ab 10 J.)
- Sa. 16.10.10 19.00 Wolfgang Amadeus Mozart: Die Zauberflöte (ab 7 J.)
- Fr. 26.11.10 19:00 W. Amadeus Mozart: Le Nozze di Figaro – Figaros Hochzeit (ab 9 J.)
- Mo.20.12.10 18:00 Engelbert Humperdinck: Hänsel und Gretel (ab 8 J.)
- Di. 28.12.10 19.00 Der Nussknacker – Ballett von John Neumeier (ab 7 J.)
- Sa. 15.01.11 19.00 Georges Bizet: Carmen (ab 9 J.)
- Fr. 04.03.11 19.30 Ein Sommernachtstraum – Ballett von John Neumeier (ab 12 J.)
- Sa.09.04.11. 19.00 Wolfgang Amadeus Mozart: Così fan tutte (ab 12 J.)
- Sa.06.05.11 19.30 Gioachino Rossini: Il Turco in Italia – Der Türke in Italien (ab 8 J.)
- Fr. 20.05.11 19.30 Gioachino Rossini: La Cenerentola (ab 10 J.)
- Sa. 28.05.11 19.30 Orpheus – Ballett von John Neumeier (ab 15 J.)

Extra: Zu einigen dieser Vorstellungen finden jeweils 45 Minuten vor Beginn kostenlose Einführungen für Familien mit Kindern statt. Die Einführung ist im Preis inbegriffen, die Platzanzahl ist begrenzt. Die Termine der Einführungen entnehmen Sie bitte den aktuellen Veröffentlichungen der Staatsoper (Änderungen vorbehalten).

## ■ Angebot mit dem Hamburger Familienpass:

Für die genannten Vorstellungen erhalten bis zu zwei Erwachsene in Begleitung von Kindern oder Jugendlichen bis 18 Jahre 10% Ermäßigung auf Karten der Preisgruppen 1 bis 5. Die Kinder zahlen einen Festpreis von 10 € pro Karte. Das Angebot gilt nach Verfügbarkeit.

## Staatsoper Hamburg Hamburg Ballett – John Neumeier

Große Theaterstraße 25

20354 Hamburg

Telefon 040/35 68 68

[www.staatsoper-hamburg.de](http://www.staatsoper-hamburg.de)

[www.hamburgballett.de](http://www.hamburgballett.de)

## Öffnungszeiten der Tageskasse:

In den Spielzeiten

(bis 11.07. und ab 23.08.2010)

Mo. – Sa. 10.00 – 18.30 Uhr

In der Sommerpause (vom 12.07. bis 22.08.2010):

Mo. – Sa. 10.00 – 18.30 Uhr

Sa. 10.00 – 14.00 Uhr

Karten für Vorstellungen im September und Oktober sind ab 10. Mai erhältlich, der Vorverkauf für alle weiteren Vorstellungen beginnt am 30. August.

## Haltestelle:

U2, Station Gänsemarkt



Das Thalia Theater ist eines der drei Hamburger Staatstheater. Im Großen Haus am Alstertor finden 1.000 Zuschauer Platz. Das künstlerische Profil des Spielplans bestimmen entschiedene Regie-Handschriften, die kontinuierliche Zusammenarbeit mit internationalen Künstlern, Regisseuren und Autoren sowie ein starkes Ensemble. Die zweite Spielstätte des Thalia Theaters, das Thalia in der Gaußstraße in Altona ist ein Ort des Austauschs und der Begegnung. Nachwuchsregisseure und -autoren bestimmen hier den Spielplan ebenso mit wie etablierte Regisseure.

#### ■ Angebot mit dem Hamburger Familienpass:

Im Großen Haus erhalten bis zu zwei Erwachsene eine Ermäßigung von 10% auf die Kartenpreise, Kinder und Jugendliche zahlen für ihren Eintritt 6 € (ausgenommen sind Premieren und Sonderveranstaltungen).

#### Thalia Theater

Alstertor  
20095 Hamburg  
U-Bahn Mönckebergstraße  
S- und U-Bahn Jungfernstieg

#### Thalia in der Gaußstraße

Gaußstraße 190  
22765 Hamburg  
S-Bahn Altona, Bus 2 bis Haltestelle  
Gaußstraße  
[www.thalia-theater.de](http://www.thalia-theater.de)

#### Tageskasse und Telefonservice:

Mo. – Sa. 10.00 – 19.00 Uhr  
So. und feiertags 16.00 – 18.00 Uhr  
Telefon 040/32814444

Die Abendkasse öffnet jeweils eine Stunde vor Beginn der Vorstellungen.



J. Flügel



Seit über 40 Jahren werden hier Kindern ab 5-6 Jahren Bühnenstücke in einem „richtigen“ Theater mit professionellen Künstlern angeboten. Die Zuschauer erwarten zeitgemäße, künstlerisch hochklassige Inszenierungen spannender Stoffe vom Schauspiel bis zur Oper. Ziel dieser Bühne ist es, den Kindern überraschende und bereichernde Kunst-Erlebniswelten zu eröffnen.

Neu im Programm ist ein Musical für Kinder ab 3 Jahren!

#### ■ Angebot mit dem Hamburger Familienpass:

Ermäßigung von 1,50 € pro Person auf den Eintrittspreis (Musiktheater 14,- €, Schauspiel 13,- €, Musical ab drei 8,- € einschl. Garderobe)

#### Theater für Kinder

Max-Brauer-Allee 76  
22765 Hamburg  
Telefon: 040/382538  
[www.theater-fuer-kinder.de](http://www.theater-fuer-kinder.de)

#### Haltestelle:

Bhf. Altona: S1, S2, S3, S11, S31,  
R60, R70  
Bushaltestelle Gerichtstraße: 15, 20,  
25, 183

#### Öffnungszeiten:

Ab ca. 23.8.2010 bis 15.5.2011:  
Mo. – Fr. 10.00 – 18.00 Uhr  
Sa. und So. 11.00 – 16.00 Uhr





Seit 1982 gibt es die Theater Jugend Hamburg: Kinder, Jugendliche und Erwachsene spielen für Kinder, Jugendliche und Erwachsene – und haben damit bereits spektakuläre Inszenierungen erarbeitet. In Gruppen spielend lernen und später spielen können ist das gemeinsame Ziel bei der Theater Jugend Hamburg. Kinder und Jugendliche erlernen Rollen, Szenen und Stücke unter der Leitung eines professionellen Regisseurs – und verstehen Schritt für Schritt das Schauspielen. Das Besondere der Theater Jugend Hamburg: Kinder und Jugendliche spielen für ihresgleichen – und finden damit den Ton, der das Publikum anspricht.

#### ■ Angebot mit dem Hamburger Familienpass:

Familien ab 2 Personen erhalten 1,00 € Ermäßigung pro Platz (TJH Produktionen)  
Starter-Kurse kosten 27,00 € statt 30,00 € pro Teilnehmer



#### Theater Jugend Hamburg

Büro: Bahnenfelder Straße 155  
22765 Hamburg

Theater: Maurienstraße 19  
22305 Hamburg  
Telefon 040/632 1322  
Fax 040/36 00 68 40

[www.theaterjugend-hamburg.de](http://www.theaterjugend-hamburg.de)

Das Theater liegt in direkter Umgebung des Bahnhofs U-/S-Barmbek (Ausgang Wiesendamm, beim Museum der Arbeit)

Unregelmäßige Kurszeiten Mo. – Fr.  
zwischen 15.00 und 21.00 Uhr



Das Theater Zeppelin und das HoheLuftschiff – hier haben Kinder und Jugendliche das Sagen! Nachmittags Theaterunterricht für Kinder und Jugendliche ab 5 Jahre, in den Hamburger Schulferien tolle Ferienworkshops, Kindergeburtstage mit Theatertrainerinnen auf Anfrage. Freitag, Samstag und Sonntag Theatervorstellungen für Familien mit Kindern (Sonntag auch Matinee-Vorstellungen mit Mitspieltheater für Familien mit Kindern ab 4), wochentags z.B. auch für Kindergärten und Schulen auf Anfrage, einmal im Jahr ein themenorientiertes Kindertheater-Festival.

#### ■ Angebot mit dem Hamburger Familienpass:

Kinder zahlen 4 € statt 5 € Eintritt, Erwachsene 6 € statt 7 €

#### Theater Zeppelin und das HoheLuftschiff

Kaiser-Friedrich-Ufer 27  
20253 Hamburg  
Telefon 040/4 22 30 62

[www.theaterzeppelin.de](http://www.theaterzeppelin.de)

#### Haltestelle:

U 3 HoheLuftbrücke oder Metrobus 5

#### Bürozeiten:

Mo.	10.00 – 13.00 Uhr
Di. – Do.	10.00 – 15.00 Uhr
Fr.	10.00 – 12.00 Uhr

#### Theatervorstellungen:

Fr., Sa., So.





### Erlebnis hat einen Namen „U-434“!

An Hamburgs Fischmarkt liegt eines der größten nicht-atomaren U-Boote der Welt – die U 434.

Auf einer Länge von 90,16 m taucht man ab und wird konfrontiert mit dem spartanischen Leben der Besatzung an Bord, erlebt Geschichte und Geschichten aus der Zeit des Kalten Krieges. Maschinen und Technik zeigen ein authentisches U-Boot.

Erleben Sie Faszination U-Boot, Technik hautnah und Abenteuer live mit der ganzen Familie.

### ■ Angebot mit dem Hamburger Familienpass:

Kinder/Jugendliche bis 18 Jahre zahlen mit dem Familienpass 2 € statt 6 €\*.

### U-Bootmuseum Hamburg GmbH

St. Pauli Fischmarkt 10  
20359 Hamburg  
Telefon 040/32004934

[www.u-434.de](http://www.u-434.de)

### Haltestelle:

Hafenfähren Linie 61 und 62,  
Altona (Fischmarkt)  
Bus 112, Fischmarkt oder Hafentreppe,  
Bus 383, Fischauktionshalle

### Öffnungszeiten:

Ganzjährig geöffnet\*  
Täglich 10.00 – 18.00 Uhr

\* Vorbehaltlich Änderungen.  
Informationen unter:  
[www.u-434.de](http://www.u-434.de)



# VÄTER

VÄTER e.V. wurde als gemeinnütziger Verein 2001 in Hamburg gegründet und ist von Anfang an mit zahlreichen Kampagnen, Arbeitskreisen und Aktivitäten an die Hamburger Öffentlichkeit getreten. VÄTER e.V., das sind aktive Väter, die in Elternzeit sind oder es waren, reduziert arbeiten oder ihre Arbeitszeiten flexibel gestalten, um mehr Zeit für ihre Kinder und Familien zu haben. Die gewonnenen Erfahrungen und Erkenntnisse gibt VÄTER e.V. in Seminaren, Veranstaltungen, Beratungen an interessierte Unternehmen, Vereine und natürlich insbesondere an andere Väter weiter. Unter [www.vaeter.de](http://www.vaeter.de) erhalten Sie einen umfassenden Einblick in unsere Arbeit und alle weitere Aktivitäten.

### ■ Angebote mit dem Hamburger Familienpass

- Vater-Kind Schatzsucherwochenende vom 2. – 4.7.2010, 190 statt 210 €
- Hochseilklettern und Kajakfahrten am 18.9.2010, 25 statt 35 €
- Flugtag für Kinder am 2.10.2010, 25 statt 29 €
- Vortrag: „Ich bin dann mal weg...“; Väter in Elternzeit, 9.11.2010, 18.00 Uhr, kostenlos
- „Papa, wir bauen ein Lebkuchenhaus“, am 4.12.2010, 20 statt 25 €

Weitere Informationen erhalten Sie telefonisch bei Vaeter e.V.  
Zusätzliche Ermäßigungen werden regelmäßig im Familienpass-Newsletter bekanntgegeben.

### VÄTER e.V.

Am Felde 2  
22765 Hamburg  
Telefon 040/39908539

[www.vaeter.de](http://www.vaeter.de)

### Haltestelle:

S-Bahn Altona

### Öffnungszeiten:

Mo. - Do. 10.00 – 16.00 Uhr





Die Hamburger Volkshochschule bietet jedes Jahr ca. 7.500 Kurse – auch in Ihrer Nähe!

Ob Sprachen, Gesundheit, Kultur, Beruf und Arbeitswelt, Gesellschaft oder Politik – die VHS hält für alle hochqualitative Bildung bereit, und zwar zu ausgesprochen fairen Preisen.

#### ■ Angebot mit dem Hamburger Familienpass

20 % Rabatt für einen Erwachsenen, 50 % Rabatt für ein oder mehrere eigene Kinder (13-18 Jahre) bei gemeinsamem Besuch eines VHS-Kurses!

Ausgenommen sind folgende Veranstaltungen: Uni-Kurse (Uni-HH und TU), BAMF, DaF-Einschreibkurse, Kurse ohne Ermäßigungsmöglichkeiten (sogenannte 100 % Kurse im Programmheft). Bereits vorliegende Anmeldungen können nicht nachträglich rabattiert werden. Eine Kombination mit anderen Vergünstigungen ist nicht möglich.

Bringen Sie zur Anmeldung bitte Ihren Familienpass mit. Bei Anmeldungen auf dem Postwege oder per Internet schicken Sie uns bitte eine Kopie Ihres Familienpasses. Ausgenommen sind Anmeldungen zu folgenden Veranstaltungen: Uni-Kurse (Uni-HH und TU), BAMF, DaF-Einschreibkurse, 100 %-Kurse.

**Hamburger Volkshochschule**  
Landesbetrieb der Freien und  
Hansestadt Hamburg  
Schanzenstraße 75  
20357 Hamburg  
Telefon 040/428414284  
(Hotline 8.00 – 20.00 Uhr)  
[www.vhs-hamburg.de](http://www.vhs-hamburg.de)



Abonnieren Sie Vorteile und  
Gewinne über den Newsletter unter:  
[www.vhs-hamburg.de/newsletter](http://www.vhs-hamburg.de/newsletter)



#### Switch – Weltreise in vier Tagen

Allen Hamburger Kindern im Alter von 9 bis 14 Jahren ermöglicht die Kulturbrücke Hamburg e. V. zweimal im Jahr eine **viertägige kostenlose Weltreise in der eigenen Stadt**. Ziel ist es, Kinder und

Familien für die Vielfalt der Kulturen und Lebensweisen zu begeistern und der Entstehung von Vorurteilen entgegen zu wirken.

Die teilnehmenden Kinder werden in Gruppen, die aus vier Kindern unterschiedlicher Herkunft bestehen, eingeteilt. Die Kinder verbringen vier Tage von 10 bis 18 Uhr im Wechsel in einer der Familien. Der Austausch beinhaltet ein vielfältiges Programm, das von der jeweiligen Gastfamilie selbst gestaltet wird:

Gemeinsames Kochen landestypischer Speisen, Malen, Schreiben und Verkleiden sowie Musizieren und Spiele stehen auf der Tagesordnung. Alle Kinder dokumentieren ihre Erlebnisse in einem Switch-Tagebuch, für das sie attraktive Preise von namhaften Sponsoren gewinnen können.



In den **Sommerferien 2010** bieten wir Switch an folgenden Terminen an:

1. Switch-Reise: Samstag, 10.07. bis zum Dienstag, 13.07.2010
2. Switch-Reise: Donnerstag, 12.08. bis zum Sonntag, 15.08.2010

**Der Anmeldeschluss ist am 15. Juni 2010.**

In den **Winterferien 2010/11** bieten wir Switch an folgenden Terminen an:

Switch-Reise: Montag, 27.12. bis zum Donnerstag, 30.12.2010

**Der Anmeldeschluss ist am 30. November 2010.**

#### Kulturbrücke Hamburg e.V.

An der Alster 25  
20099 Hamburg  
Telefon 040/37517373  
[www.switchdeutschland.de](http://www.switchdeutschland.de)



## Der Museumsdienst Hamburg

informiert Sie über alle Programme für Familien und Kinder in 15 Hamburger Museen – über Offene Werkstätten, Ferienangebote und Kindergeburtstage.

Auf dem neuen **Internetportal** gibt es einen Kalender mit den Terminen für die Offenen Werkstätten, Kinder- und Familienführungen. So können Sie jederzeit schauen, wann und wo es in Hamburgs Museen Angebote zum Zuschauen und Mitmachen gibt, die den Museumsbesuch für die ganze Familie zu etwas Besonderem machen.



Bei den beliebten Kindergeburtstagen im Museum können bis zu 12 Kinder zwischen 5 und 12 Jahren eine Reise in die Steinzeit, zu den Piraten, den Indianern oder ins Rokoko machen. Oder doch lieber zur aktuellen Kunst? Und denken Sie auch an die Ferienprogramme im Museum: Immer neue Angebote zum Experimentieren und Probieren lassen es in

den Ferien bestimmt keinem Kind langweilig werden.

Mit dabei sind: **Altonaer Museum + Archäologisches Museum Hamburg/Helms-Museum + Astronomiepark Hamburger Sternwarte + Bucerius Kunst Forum + Deichtorhallen Hamburg + Hafenumuseum Hamburg + Hamburger Kunsthalle + Internationales Maritimes Museum + Museum der Arbeit + Museum für Bergedorf und die Vierlande + Museum für Hamburgische Geschichte + Museum für Völkerkunde + Speicherstadtmuseum + Zoologisches Museum.**

Information und Beratung:

### DER MUSEUMSDIENST HAMBURG

Glockengießerwall 5a  
20095 Hamburg

Telefon: 040/428 13 10

E-Mail: [info@museumsdienst-hamburg.de](mailto:info@museumsdienst-hamburg.de)

[www.museumsdienst-hamburg.de](http://www.museumsdienst-hamburg.de)



## Bücherhallen



Die **Bücherhallen Hamburg** halten für Familien mit Kindern mehr als 434.000 Medien zur Ausleihe bereit - darunter neben Büchern für jedes Lesalter auch CDs, DVDs, Zeitschriften und Computerspiele. Ein vielfältiges Veranstaltungsprogramm ergänzt das Medienangebot.

Zwei Spezialbibliotheken wenden sich direkt an das jüngere Publikum: Die Kinderbibliothek in der Zentralbibliothek am Hühnerposten ist mit mehr als 45.000 Medien Hamburgs Medien-Schaufenster für die bis zu Zwölfjährigen, die Jugendbibliothek Hoeb4U in den Zeisehallen ist ganz auf die Freizeitinteressen von Jugendlichen und jungen Erwachsenen ausgerichtet.



Aber auch alle 32 Stadtteilbibliotheken bieten ein vielfältiges Medienangebot in kinderfreundlichem Ambiente.

Für Kinder bis 17 Jahren kostet eine Jahreskarte zwischen 3 und 8 Euro. Junge Erwachsene bis 26 Jahren zahlen für eine Jahreskarte zwischen 10 und 20 Euro.

### Stiftung Hamburger Öffentliche Bücherhallen

Zentralbibliothek  
Hühnerposten 1 / 20097 Hamburg  
Telefon: 040 - 42 606 - 0

[www.buecherhallen.de](http://www.buecherhallen.de)

### Haltestelle:

Hamburg-Hauptbahnhof

### Öffnungszeiten:

Mo.	14.00 – 19.00 Uhr
Di. – Fr.	11.00 – 19.00 Uhr
Sa.	11.00 – 16.00 Uhr





### Erziehungsberatungsstellen

In jedem Bezirk gibt es Erziehungsberatungsstellen bei öffentlichen und privaten Trägern. Sie unterstützen Eltern in allen Erziehungsfragen und helfen dabei, Krisen und Konflikte zu bewältigen. Die Adresse einer Erziehungsberatungsstelle in Ihrer Nähe finden Sie im Internet unter [www.hamburg.de/familienwegweiser](http://www.hamburg.de/familienwegweiser) oder unter [www.erziehungsberatung-hamburg.de](http://www.erziehungsberatung-hamburg.de).

Sie können sich von Fachleuten auch online beraten lassen: [www.bke-elternberatung.de](http://www.bke-elternberatung.de) (für Eltern)  
[www.bke-jugendberatung.de](http://www.bke-jugendberatung.de) (für Jugendliche)



### Elterntelefon

Unter der Telefonnummer **0800-111 05 50** können Mütter und Väter kostenlos mit kompetenten Beratern des Deutschen Kinderschutzbundes über Fragen, Anliegen und Erziehungsprobleme sprechen. Bei Bedarf können die Berater auch über weitere Hilfemöglichkeiten in Hamburg Auskunft erteilen.

### Elternschulen und Familienbildungsstätten

Elternschulen (kommunal) und Familienbildungsstätten (konfessionell) bieten Kurse, offene Angebote, Informationsveranstaltungen und Beratung rund um die Familie. Die Adressen finden Sie unter [www.hamburg.de/familienwegweiser](http://www.hamburg.de/familienwegweiser) im Internet. Programme liegen in den Elternschulen und Familienbildungsstätten, Bezirksämtern, Arztpraxen und Öffentlichen Bücherhallen aus.

### Drogen- und Suchtberatung

Bei Missbrauch von Alkohol und illegalen Drogen können sich Eltern und Jugendliche an eine der zahlreichen Beratungsstellen der Sucht- und Jugendhilfe in Hamburg wenden. Informationen und Anschriften von Suchtberatungsstellen sowie Beratungsangebote für suchtbelastete Familien finden Sie unter [www.hamburg.de/drogenfreie-kindheit-und-jugend](http://www.hamburg.de/drogenfreie-kindheit-und-jugend).

### Treffpunkte und Beratung für Alleinerziehende

Die Beratungs- und Begegnungsstätte **ATB – Alleinerziehenden Treffpunkt und Beratung e.V.** – in der Güntherstraße 102 bietet Beratung und Hilfe für alle Familienmitglieder an. Das Angebot richtet sich an Väter, Mütter, die betroffenen Kinder, aber auch an Stiefeltern, Großeltern und andere Bezugspersonen der Kinder. Der ATB bietet: Information, Prävention, Begleitung, Beratung, Gruppenangebote (u.a. Gruppen für Kinder, deren Eltern sich getrennt haben) und offene Treffpunkte. Im Second-Hand-Laden „KinderKram“ können Alleinerziehende günstig alles erwerben, was man rund ums Kind braucht, z.B. Kinderkleidung und Spielsachen. Unter der Nummer 250 20 25 betreibt der ATB ein Kinder-Trennungstelefon. [www.atb-hamburg.de](http://www.atb-hamburg.de)

Der **Verband alleinerziehender Mütter und Väter e.V. (VAMV)** ist ein Selbsthilfeverein, der offene Treffs und Gruppen für Alleinerziehende sowie Beratung und Unterstützung für Alleinerziehende anbietet. Der regionale Schwerpunkt liegt im Stadtteil Horn, es bestehen auch Gruppen in anderen Stadtteilen, die in Kooperation mit anderen Trägern durchgeführt werden. [www.vamv-hamburg.de](http://www.vamv-hamburg.de)

### Treffpunkte und Anlaufstellen im Stadtteil

Viele Stadtteile verfügen über Einrichtungen mit Treffpunkten für Eltern. Es gibt beispielsweise offenen Treffs mit Mittagstisch, selbst organisierte Gruppen, Kurse, Bewegungs- und Informationsangebote mit begleitender Kinderbetreuung oder Kinderbekleidungsborse. Sie finden diese Angebote zum Beispiel in Mütterzentren, Kinder- und Familienhilfezentren oder anderen Einrichtungen der Familienförderung in Ihrem Bezirk.

Wenn Sie wissen möchten, wo Sie in Ihrer Nähe eine solche Anlaufstelle finden, wenden Sie sich bitte an Ihr Jugendamt. Dort erhalten Sie auch das **Faltblatt Beratung und Unterstützung für Familien** für Ihren Bezirk mit Adressen und Informationen.



## Eltern-Kind-Zentren



Ein Angebot vorrangig für Eltern von kleinen Kindern bis zu sechs Jahren, die keinen Anspruch auf einen Kita-Gutschein haben, sind die Eltern-Kind-Zentren. Es gibt sie mittlerweile an 23 Standorten, weitere werden 2010 und 2011 eingerichtet. Sie sind immer an einer Kita angeschlossen und unterstützen Eltern und Alleinerziehende bei

der Erziehung ihrer Kinder. Der Besuch dieser Zentren ist kostenlos. Erkundigen Sie sich bei Ihrem Bezirksamt, wo sich das nächstgelegene Eltern-Kind-Zentrum befindet.

[www.hamburg.de/eltern-kind-zentren](http://www.hamburg.de/eltern-kind-zentren)

## Spielhäuser

In Hamburg gibt es 39 Spielhäuser. Hier können Kinder von 3 bis 6 Jahren kostenlos ihre kreativen Fähigkeiten erproben, im Außengelände ihren Bewegungsdrang ausleben und lernen, rücksichtsvoll miteinander umzugehen. Viele Spielhäuser stehen auch jüngeren Kindern in Begleitung Erwachsener offen. Erkundigen Sie sich bei Ihrem Bezirksamt oder über die Internetseite

[www.spielhaus.info](http://www.spielhaus.info), wo sich das nächstgelegene Spielhaus befindet.



## Schule in Hamburg

Wenn Sie wissen möchten, welche Schulen mit welchen Schwerpunkten es in Ihrer Wohnortnähe gibt, hilft Ihnen das Hamburger Schulinfosystem unter [www.schulen.hamburg.de](http://www.schulen.hamburg.de). Hier können Sie sich über alle Schulen in Hamburg mit ihren besonderen Profilen informieren und sie nach unterschiedlichen Kriterien auswählen, z. B. Wohnortnähe, Sprachangebote, Nachmittagsangebote etc.. Alle weiteren Informationen rund um das Thema Schule in Hamburg finden Sie unter [www.hamburg.de/bildung](http://www.hamburg.de/bildung).



## Hamburger Schulreform

Durch die aktuelle Schulreform ergeben sich zum Schuljahr 2010/2011 verschiedene Änderungen für Schülerinnen und Schüler und ihre Eltern. Aktuelle Informationen zur Schulreform finden Sie unter [www.schulreform.hamburg.de](http://www.schulreform.hamburg.de).

## Schulinformationszentrum

Das **SchulInformationsZentrum** ist eine Serviceeinrichtung der Behörde für Schule und Berufsbildung. Es bietet Informationen und Beratung für Eltern, Schülerinnen und Schüler zu allen Fragen rund um das Thema Schule in Hamburg. Die Mitarbeiterinnen und Mitarbeiter des SchulInformationsZentrums beraten und unterstützen auch Eltern- und Schülervertreterinnen und -vertreter bei allen Fragen zur Mitgestaltung von Schule – sei es in der Klasse, im Eltern- bzw. im Schülerrat oder in der Schulkonferenz.

[www.hamburg.de/siz](http://www.hamburg.de/siz)





## Kinderbetreuung

In Hamburg hat jedes Kind einen Anspruch auf Betreuung, wenn beide Eltern oder der allein erziehende Elternteil

- berufstätig sind, studieren oder eine berufliche Aus- oder Weiterbildung durchlaufen,
- an einer Maßnahme zur Eingliederung in Arbeit (Hartz IV) teilnehmen oder
- einen Deutsch-Sprachkurs für Migrantinnen/Migranten oder einen Integrationskurs besuchen.

Der Umfang bemisst sich nach dem arbeitsbedingten Bedarf und kann bis zu 12 Stunden täglich gehen.

Kinder von nicht berufstätigen Eltern haben einen Anspruch ab dem 3. Lebensjahr bis zum Schuleintritt auf einen Kita-Platz mit 5 Stunden Betreuung inkl. Mittagessen.



### So kommen Sie zu Ihrem Kita-Platz

Das Jugendamt in Ihrem Bezirk klärt mit Ihnen, wie viel Betreuungszeit Sie benötigen und gibt Ihnen einen passenden Kita-Gutschein. In welcher der über 900 Hamburger Kitas Ihr Kind betreut wird, entscheiden Sie selbst. Bei der Auswahl hilft Ihnen das Jugendamt und die Kita-Suchmaschine im Internet unter [www.hamburg.de/kita](http://www.hamburg.de/kita)



## Gut für Hamburgs Familien: Letztes Kita-Jahr und Vorschule beitragsfrei!

Im Jahr vor der Einschulung entfallen die Elternbeiträge für die halbtägige Betreuung in Kita, Tagespflege und Vorschule. Bei Kindern, die länger als fünf Stunden in einer Kita betreut werden, werden die Beiträge entsprechend gesenkt. Für Familien bedeutet das eine Ersparnis von bis zu 192 € monatlich. Auch Familien, deren Kind durch eine Tagesmutter oder einen Tagesvater betreut wird, werden im Jahr vor Beginn der Schulpflicht entlastet: Die Beitragsbefreiung bei der Kindertagespflege umfasst bis zu 30 Wochenstunden und führt zu einer maximalen Entlastung von 211 € pro Monat.

## Zurück in den Beruf

Eltern, die nach einer Phase der Kindererziehung wieder in den Beruf einsteigen möchten, können sich zu allen Fragen der beruflichen Entwicklung, Weiterbildung und Arbeitsplatzsuche in einer der drei Hamburger Work-Life-Beratungsstellen kostenlos beraten lassen.

Informationen erhalten Sie unter Tel. 63 78-55 44 oder im Internet:

[www.worklife-hamburg.de](http://www.worklife-hamburg.de)

## Ausbildung in Teilzeit

Wer Kinder und pflegebedürftige Angehörige betreut, kann eine Berufsausbildung in Teilzeit absolvieren. Voraussetzung ist, dass sich Auszubildende und Betrieb über die konkrete Ausgestaltung der Ausbildung und die Wochenstundenzahl einigen. Beratung und Unterstützung für interessierte Auszubildende sowie Unternehmen bietet die neu eingerichtete Koordinierungs- und Beratungsstelle Teilzeitausbildung in Hamburg von artis ausbildungsservice / B+B e.V. in Kooperation mit der Handwerkskammer Hamburg. Informationen und Ansprechpartner: [www.teilzeitausbildung-hamburg.de](http://www.teilzeitausbildung-hamburg.de)





## Hamburger Ferienpass

Pünktlich zu den Sommerferien erscheint auch in diesem Jahr wieder der Hamburger Ferienpass.

Er gilt für die Sommer- und Herbstferien und bietet tolle Angebote für draußen und drinnen, zum Mitmachen und Zuschauen.

Den Ferienpass gibt es ab Mitte Juni in den Hamburger Schulen, den Kundenzentren der Bezirke, den Hamburger Bücherhallen, dem Infoladen des Jugendinformationszentrums sowie den Filialen von Budnikowsky und der Buchhandlung Heymann.



Weitere Informationen unter:  
[www.ferienpass-hamburg.de](http://www.ferienpass-hamburg.de)

## Impressum

### Herausgeber:

Freie und Hansestadt Hamburg

Behörde für Soziales, Familie, Gesundheit und Verbraucherschutz  
Hamburger Straße 47, 22083 Hamburg

Sofern nicht anders angegeben, liegen die Fotorechte bei den vorgestellten Institutionen.

### Ausnahmen:

Titelfoto: Michael Meyborg

Seite 66 (unten), Seite 68 (links): Michael Meyborg, Richard Stöhr (rechts)

Staatsoper: Holger Badekow, Karl Forster

Flughafen Modellschau: M. Penner

Kampfnagel außen: Arno Declair

Oma-Hilfsdienst: Dirk Eisermann

Illustrationen: Ulrike Willenbrink

Redaktion: Michaela Treu

Layout: Agentur Meyer & Partner, Holger Kern

Druck: Lütcke | Ziemann

Hamburg, April 2010

Diese Druckschrift wird im Rahmen der Öffentlichkeitsarbeit des Senats der Freien und Hansestadt Hamburg herausgegeben. Sie darf weder von Parteien noch von Wahlwerbenden oder Wahlhelfern zum Zwecke der Wahlwerbung oder in einer Weise verwendet werden, die als Parteinahme der Landesregierung zugunsten einzelner politischer Gruppen verstanden werden könnte.

### Informationen für Hamburger Familien / Familienwegweiser

Auf den Familien-Seiten unter [hamburg.de](http://hamburg.de) finden Sie die wichtigsten Informationen, Broschüren und Faltblätter für Hamburger Familien. Der Hamburger Familienwegweiser enthält Hinweise für Eltern, Adressen von Beratungsstellen sowie zahlreiche Links für Familien.

[www.hamburg.de/familie](http://www.hamburg.de/familie)

### Kita-Suchmaschine

Alle Hamburger Kindertagesstätten und Vorschulen können im Internet nach Stadtteilen und angebotener Leistung gesucht und gefunden werden.

[www.hamburg.de/kita](http://www.hamburg.de/kita)

### Kinder-Veranstaltungsportal

Das Hamburger Jugendinformationszentrum stellt eine umfangreiche Veranstaltungsdatenbank für Familien zur Verfügung. Termine lassen sich hier nach Veranstaltungsart, Ort, Alter der Kinder und Terminen selektieren.

[www.kinder.hamburg.de](http://www.kinder.hamburg.de)

### Freizeit und Kultur

Informationen über Kultur- und Sportveranstaltungen, Ausflugsziele, Freizeitangebote für Kinder, Kinoprogramm und Ausstellungen. Außerdem haben Sie die Möglichkeit, zu vielen Veranstaltungen die Tickets online zu buchen.

[www.hamburg.de/freizeit](http://www.hamburg.de/freizeit)

### Gesundheit

Die Behörde für Soziales, Familie, Gesundheit und Verbraucherschutz hat im Internet wichtige Gesundheitsinformationen für Familien in Hamburg gebündelt.

[www.hamburg.de/gesundheit](http://www.hamburg.de/gesundheit)

### Behördenfinder Hamburg

Der »Zuständigkeitsfinder« auf [hamburg.de](http://hamburg.de) hilft, behördliche Dienststellen in Hamburg mit der Angabe von Öffnungszeiten in der Nähe des eigenen Wohnortes zu finden.

[www.hamburg.de/behoerdenfinder](http://www.hamburg.de/behoerdenfinder)

### Familienwegweiser der Bundesregierung

Der Familienwegweiser des Ministeriums für Familie, Senioren, Frauen und Jugend informiert umfassend über das Angebot staatlicher Leistungen für Familien.

[www.familien-wegweiser.de](http://www.familien-wegweiser.de)

# hamburger familientag

kinder- + familienfest  
infobörse und tipps

rathaus-innenhof +  
handelskammer

[www.hamburg.de/familientag](http://www.hamburg.de/familientag)  
gemeinsam wachsen!



**Sa 28.8.** 2010

**11. - 18.00 Uhr**  
**Eintritt frei**



Veranstalter: Behörde für Soziales, Familie,  
Gesundheit und Verbraucherschutz  
Schirmherr: Senator Dietrich Wersich  
Mitveranstalter + Organisatoren: Hamb.  
Kinderschutzbund + KinderKinder e.V.

  
**Hamburg**