

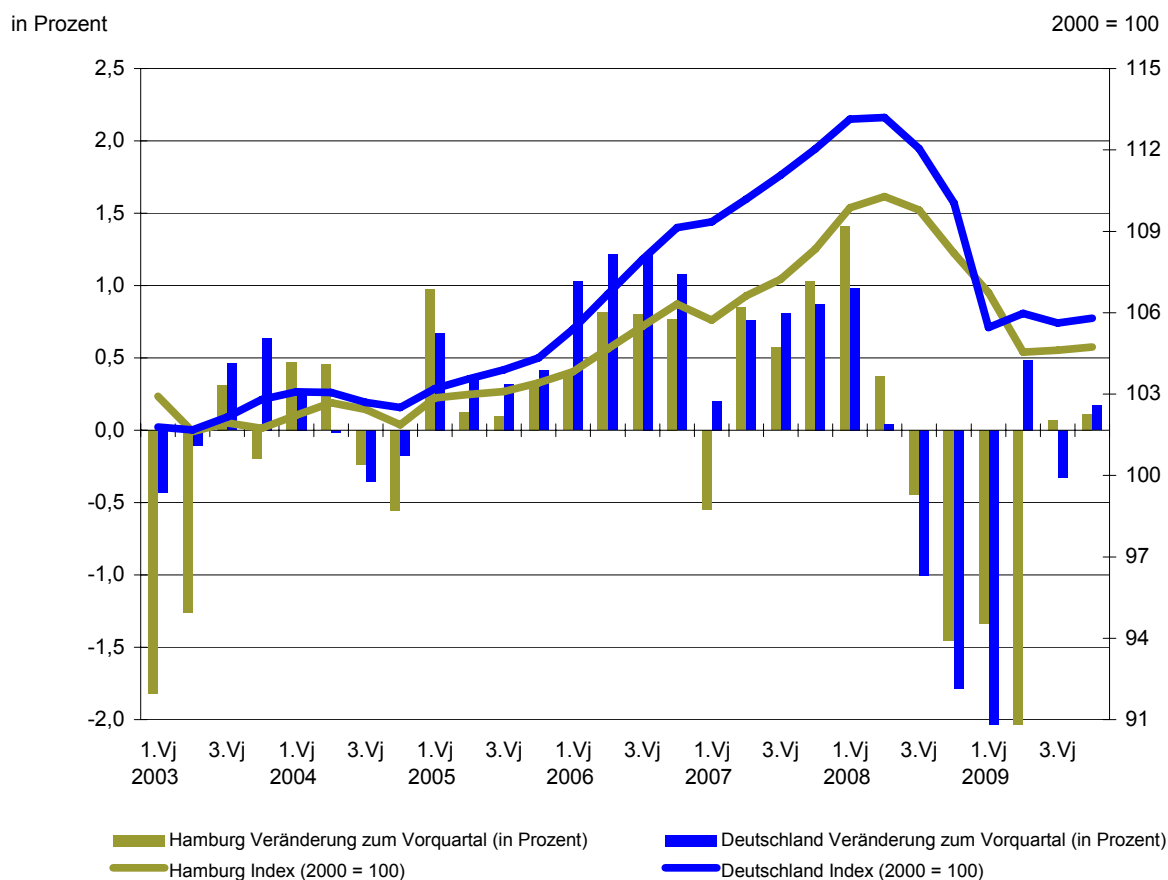


## Bruttoinlandsprodukt, Bruttowertschöpfung und Erwerbstätige in Hamburg Vierteljahresergebnisse bis zum 4. Quartal 2009

– Berechnungsstand Februar 2010 –

Schaubild 1

### Bruttowertschöpfung (preisbereinigt, verkettet) in Hamburg und Deutschland - saison- und kalenderbereinigt nach BV4.1 -



Auskunft zu dieser Veröffentlichung: Karin Budziszewski · Telefon: 040 42831-1836 · E-Mail: vgr-hh@statistik-nord.de

## Inhalt

Schaubild 1	Bruttowertschöpfung (preisbereinigt, verkettet) in Hamburg und Deutschland -saison- und kalenderbereinigt nach BV4.1-
Vorbemerkung	
Tabelle 1	Bruttoinlandsprodukt in Hamburg - saison- und kalenderbereinigte Ergebnisse nach BV4.1 – Veränderungsraten
Schaubild 2	Entwicklung des Bruttoinlandsprodukts in Hamburg (preisbereinigt, Kettenindex (2000=100))
Tabelle 2.1	Bruttowertschöpfung zu Herstellungspreisen in Hamburg nach Bereichen - in jeweiligen Preisen -
Tabelle 2.2	Bruttowertschöpfung zu Herstellungspreisen in Hamburg nach Bereichen - in jeweiligen Preisen - Veränderungsraten
Tabelle 3.1	Bruttowertschöpfung zu Herstellungspreisen in Hamburg nach Bereichen - preisbereinigt, verkettet -
Tabelle 3.2	Bruttowertschöpfung zu Herstellungspreisen in Hamburg nach Bereichen - preisbereinigt, verkettet - Veränderungsraten
Tabelle 4.1	Bruttowertschöpfung (preisbereinigt, verkettet) in Hamburg nach Bereichen - saison- und kalenderbereinigte Ergebnisse nach BV4.1 –
Tabelle 4.2	Bruttowertschöpfung (preisbereinigt, verkettet) in Hamburg nach Bereichen - saison- und kalenderbereinigte Ergebnisse nach BV4.1 – Veränderungsraten
Schaubild 3	Bruttowertschöpfung - insgesamt – aus Tabelle 2.1, Tabelle 3.1 und Tabelle 3.2
Schaubild 4	Bruttowertschöpfung - Verarbeitendes Gewerbe – aus Tabelle 2.1, Tabelle 3.1 und Tabelle 3.2
Tabelle 5.1	Erwerbstätige in Hamburg nach Bereichen
Tabelle 5.2	Erwerbstätige in Hamburg nach Bereichen Veränderungsraten
Schaubild 5	Erwerbstätige in Hamburg und Deutschland

## Vorbemerkung

In dem vorliegenden Statistischen Bericht werden die konjunkturrelevanten Größen Bruttoinlandsprodukt und Bruttowertschöpfung und Erwerbstätige als Vierteljahreszahlen für das Land Hamburg veröffentlicht. Diese Ergebnisse sind vorläufig.

Für die dargestellten Ergebnisse gelten die folgenden allgemeinen Hinweise:

Die Originaldaten der Quartalswerte für das **Bruttoinlandsprodukt** und die **Bruttowertschöpfung** werden ergänzend als saison- und kalenderbereinigte Reihen dargestellt. Durch die Saisonbereinigung wird es möglich, die zeitliche Entwicklung der Größen ohne Einfluss der jährlich wiederkehrenden Saisonschwankungen zu zeigen, zusätzlich werden durch die Kalenderbereinigung die Feiertage herausgerechnet und die unterschiedliche Anzahl der Arbeitstage je Quartal angeglichen. Die vierteljährlichen Originaldaten sind aus der Perspektive des Saisonbereinigungsverfahrens die Ursprungswerte, die mittels Durchschnittsberechnungen verändert werden. Dabei findet theoretisch eine Zerlegung bzw. Bereinigung von Ursprungswerten wie folgt statt:

- Ursprungswerte                   = glatte Komponente + saisonale Komponente + Kalenderkomponente  
  + irreguläre Komponente
- saisonbereinigte Reihe = Ursprungsreihe - saisonale Komponente - Kalenderkomponente

Um dem Betrachter einen umfassenden Eindruck vom Konjunkturverlauf zu vermitteln, sind die Ursprungswerte in jeweiligen Preisen (Tabelle 1.1), die Ursprungswerte preisbereinigt als Kettenindex (Tabelle 2.1) und die saison- und kalenderbereinigten Kettenindizes (Tabelle 3.1) dargestellt worden. Die Tabellen 1.2, 2.2 und 3.2 zeigen jeweils die Veränderungsraten. Bei den Ursprungswerten ist zur Berechnung von Veränderungsraten wegen der Saisoneinflüsse nur ein Bezug auf das jeweilige Vorjahresquartal sinnvoll. Bei den saison- und kalenderbereinigten Reihen wird dagegen als direkter Ausdruck der konjunkturellen Entwicklung die Veränderung zum unmittelbar vorangehenden Quartal dargestellt. Die Saisonbereinigung wurde mit dem Verfahren BV4.1 (Berliner Verfahren, s.a. [bv4.1@destatis.de](mailto:bv4.1@destatis.de)) durchgeführt

Die preisbereinigten Ergebnisse werden entsprechend internationaler Konventionen und verbindlicher europäischer Rechtsvorschriften auf der Grundlage einer jährlichen wechselnden Preisbasis (Vorjahrespreisbasis) nachgewiesen. Diese neue Methode ersetzt die bisherige Berechnung in konstanten Preisen eines festen Preisbasisjahres (zuletzt 1995). Dadurch werden immer die aktuellen Preisrelationen in der Rechnung berücksichtigt, was eine genauere Berechnung der „realen“ Veränderungsraten gewährleistet. Rechentechnisch werden bei der Methode der Vorjahrespreisbasis zunächst Jahresergebnisse in konstanten Preisen des Vorjahres als Messzahl ermittelt, die durch die Verkettung („Chain-linking“) jedes einzelnen Merkmals vergleichbare Zeitreihen bilden. Zur Berechnung vierteljährlicher Daten auf Vorjahrespreisbasis (Verkettung) wird die sog. Annual-Overlap-Methode verwendet.

Die Darstellung der preisbereinigten Ergebnisse erfolgt i.d.R. in Form von verketteten Indizes (sog. Kettenindizes) mit dem Referenzjahr 2000=100. Kettenindizes werden auf zwei Stellen nach dem Komma gerundet. Die Veränderungsraten werden von ungerundeten Werten errechnet.

Die Ursprungswerte sind Eigenberechnungen des Statistischen Amtes für Hamburg und Schleswig-Holstein. Sie sind auf die Jahresergebnisse des Arbeitskreises „Volkswirtschaftliche Gesamt-rechnungen der Länder“ abgestimmt.

Neben dem Bruttoinlandsprodukt und der Bruttowertschöpfung werden in den Tabellen 4.1 und 4.2 Quartalsergebnisse zur **Erwerbstätigkeit** nach dem Inlandskonzept dargestellt, die vom Arbeitskreis Erwerbstätigenrechnung des Bundes und der Länder berechnet werden. Da Quartalsergebnisse zur Erwerbstätigkeit auf Länderebene erst ab dem Jahr 2001 verfügbar sind, ist eine Saisonbereinigung wegen der zu geringen Zahl der Beobachtungswerte zur Zeit nicht möglich.

Aktuelle Quartalsergebnisse für Deutschland veröffentlicht das Statistische Bundesamt in seiner Fachserie 18 Reihe 1.2 und Reihe 1.3.

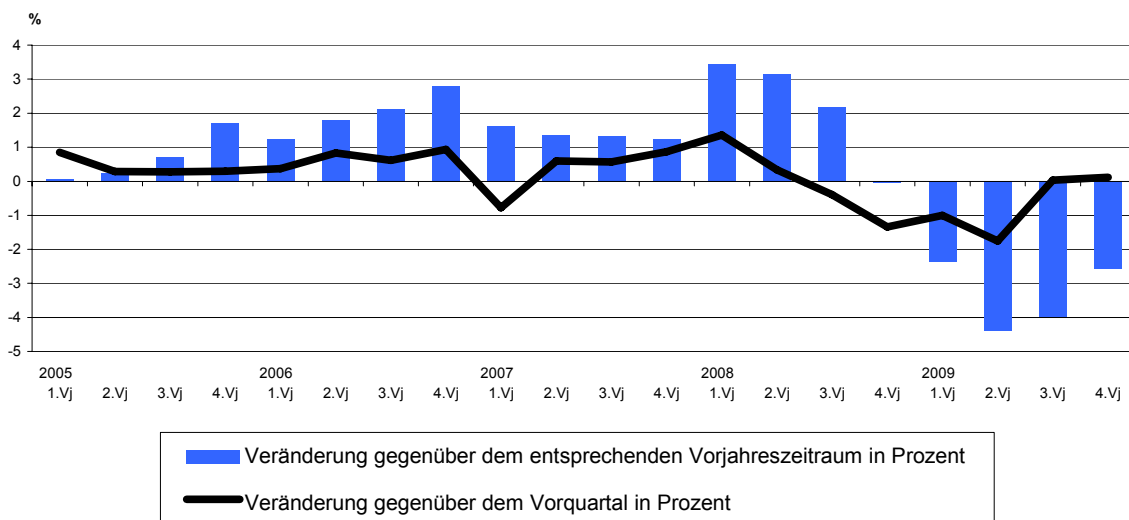
**Tabelle 1** Bruttoinlandsprodukt in Hamburg

Jahr Vierteljahr	In jeweiligen Preisen					Preisbereinigt				
	Ursprungswerte		saison- und kalenderbereinigte Werte nach BV4			Kettenindex		saison- und kalenderbereinigte Werte nach BV4		
	Mrd. EUR	% 1)	Mrd. EUR	% 2)	% 1)	2000=100	% 1)	2000=100	% 2)	% 1)
2005	80 673	1,9	80 326	X	1,7	102,35	0,7	101,96	X	0,7
2006	81 704	1,3	81 615	X	1,6	103,98	1,6	103,99	X	2,0
2007	83 646	2,4	83 749	X	2,6	105,16	1,1	105,44	X	1,4
2008	87 482	4,6	87 522	X	4,5	107,81	2,5	107,74	X	2,2
2009	85 757	-2,0	85 698	X	-2,1	104,33	-3,2	104,14	X	-3,3
2005 1.Vj	19 450	1,0	19 973	1,3	1,5	98,70	-0,1	101,52	0,9	0,1
2005 2.Vj	19 966	2,0	20 062	0,4	1,4	101,32	0,9	101,82	0,3	0,2
2005 3.Vj	20 381	1,6	20 114	0,3	1,6	103,43	0,4	102,10	0,3	0,7
2005 4.Vj	20 876	2,7	20 176	0,3	2,3	105,94	1,5	102,40	0,3	1,7
2006 1.Vj	19 729	1,4	20 158	-0,1	0,9	100,43	1,8	102,78	0,4	1,2
2006 2.Vj	20 020	0,3	20 306	0,7	1,2	101,91	0,6	103,64	0,8	1,8
2006 3.Vj	20 662	1,4	20 454	0,7	1,7	105,18	1,7	104,28	0,6	2,1
2006 4.Vj	21 293	2,0	20 697	1,2	2,6	108,39	2,3	105,26	0,9	2,8
2007 1.Vj	20 342	3,1	20 601	-0,5	2,2	102,29	1,9	104,45	-0,8	1,6
2007 2.Vj	20 488	2,3	20 817	1,1	2,5	103,03	1,1	105,07	0,6	1,4
2007 3.Vj	21 099	2,1	21 047	1,1	2,9	106,10	0,9	105,67	0,6	1,3
2007 4.Vj	21 717	2,0	21 284	1,1	2,8	109,21	0,8	106,59	0,9	1,3
2008 1.Vj	21 289	4,7	21 798	2,4	5,8	104,94	2,6	108,04	1,4	3,4
2008 2.Vj	21 685	5,8	21 964	0,8	5,5	106,90	3,8	108,40	0,3	3,2
2008 3.Vj	22 230	5,4	21 973	0,0	4,4	109,58	3,3	107,98	-0,4	2,2
2008 4.Vj	22 278	2,6	21 787	-0,8	2,4	109,82	0,6	106,54	-1,3	-0,0
2009 1.Vj	21 043	-1,2	21 544	-1,1	-1,2	102,40	-2,4	105,48	-1,0	-2,4
2009 2.Vj	20 752	-4,3	21 269	-1,3	-3,2	100,99	-5,5	103,63	-1,8	-4,4
2009 3.Vj	21 741	-2,2	21 346	0,4	-2,9	105,80	-3,4	103,66	0,0	-4,0
2009 4.Vj	22 221	-0,3	21 540	0,9	-1,1	108,14	-1,5	103,79	0,1	-2,6

- 1) Veränderung gegenüber dem entsprechenden Vorjahreszeitraum in Prozent
- 2) Veränderung gegenüber dem Vorquartal in Prozent

**Schaubild 2**

**Entwicklung des Bruttoinlandsprodukts in Hamburg  
preisbereinigt, Kettenindex (2000=100)**



**Tabelle 2.1 Bruttowertschöpfung zu Herstellungspreisen in Hamburg nach Bereichen  
- in jeweiligen Preisen -**

Jahr Vierteljahr	Insgesamt	Produzierende Bereiche <sup>1)</sup>		Baugewerbe	Handel, Gastgewerbe und Verkehr	Finanzierung, Vermietung und Unternehmens- dienstleister	Öffentliche und private Dienstleister
		zusammen	darunter: Verarbeitendes Gewerbe				
in Millionen Euro							
2000	65 297	10 387	9 479	1 918	16 841	23 272	12 879
2001	68 871	11 779	10 572	1 944	17 306	24 633	13 209
2002	69 973	11 422	10 392	1 911	17 732	25 334	13 574
2003	70 213	10 579	9 519	1 748	17 784	26 578	13 524
2004	71 591	10 918	9 880	1 655	18 484	27 083	13 452
2005	72 818	11 220	10 227	1 700	18 575	27 443	13 880
2006	73 695	11 627	10 607	1 648	18 729	27 551	14 140
2007	74 978	11 737	10 492	1 667	19 545	27 876	14 152
2008	78 489	12 187	10 853	1 830	20 939	28 996	14 538
2009	76 620	10 648	9 318	1 901	19 210	29 552	15 309
2000 1.Vj	15 743	2 524	2 295	437	3 984	5 739	3 058
2000 2.Vj	16 064	2 539	2 322	476	4 202	5 757	3 089
2000 3.Vj	16 460	2 535	2 317	494	4 283	5 921	3 228
2000 4.Vj	17 031	2 788	2 545	511	4 372	5 856	3 504
2001 1.Vj	16 900	2 956	2 669	438	4 220	6 163	3 123
2001 2.Vj	17 117	2 999	2 700	475	4 307	6 186	3 151
2001 3.Vj	17 073	2 881	2 587	514	4 396	5 978	3 304
2001 4.Vj	17 780	2 943	2 616	517	4 383	6 306	3 632
2002 1.Vj	17 061	2 791	2 544	449	4 291	6 297	3 232
2002 2.Vj	17 312	2 923	2 669	467	4 425	6 242	3 256
2002 3.Vj	17 574	2 775	2 530	505	4 465	6 444	3 385
2002 4.Vj	18 026	2 933	2 650	490	4 551	6 352	3 701
2003 1.Vj	17 170	2 723	2 469	370	4 307	6 545	3 226
2003 2.Vj	17 163	2 607	2 344	420	4 377	6 526	3 232
2003 3.Vj	17 777	2 552	2 296	467	4 513	6 822	3 423
2003 4.Vj	18 104	2 697	2 410	491	4 587	6 685	3 643
2004 1.Vj	17 282	2 648	2 389	365	4 370	6 655	3 243
2004 2.Vj	17 698	2 681	2 428	412	4 616	6 727	3 262
2004 3.Vj	18 155	2 710	2 469	434	4 687	6 949	3 375
2004 4.Vj	18 456	2 879	2 595	444	4 810	6 751	3 572
2005 1.Vj	17 528	2 640	2 402	369	4 302	6 860	3 357
2005 2.Vj	18 047	2 788	2 541	432	4 652	6 806	3 369
2005 3.Vj	18 397	2 796	2 560	449	4 761	6 907	3 485
2005 4.Vj	18 847	2 997	2 724	451	4 860	6 870	3 670
2006 1.Vj	17 744	2 816	2 558	364	4 434	6 713	3 418
2006 2.Vj	18 060	2 866	2 617	397	4 611	6 763	3 422
2006 3.Vj	18 687	2 853	2 610	430	4 788	7 078	3 538
2006 4.Vj	19 204	3 093	2 822	457	4 895	6 997	3 762
2007 1.Vj	18 137	2 839	2 551	388	4 611	6 868	3 430
2007 2.Vj	18 382	2 885	2 583	402	4 780	6 882	3 433
2007 3.Vj	18 947	2 844	2 540	446	4 973	7 131	3 552
2007 4.Vj	19 512	3 169	2 819	431	5 181	6 994	3 738
2008 1.Vj	19 015	3 005	2 687	377	4 976	7 157	3 500
2008 2.Vj	19 495	3 113	2 780	451	5 223	7 169	3 539
2008 3.Vj	19 987	2 971	2 648	524	5 475	7 389	3 627
2008 4.Vj	19 993	3 098	2 739	477	5 265	7 280	3 872
2009 1.Vj	18 773	2 642	2 322	419	4 646	7 385	3 682
2009 2.Vj	18 502	2 455	2 141	470	4 543	7 312	3 722
2009 3.Vj	19 458	2 644	2 324	529	4 909	7 522	3 852
2009 4.Vj	19 887	2 907	2 531	482	5 111	7 333	4 054

1) Produzierendes Gewerbe mit Land- und Forstwirtschaft, Fischerei

Tabelle 2.2

## Bruttowertschöpfung zu Herstellungspreisen in Hamburg nach Bereichen

- in jeweiligen Preisen -

Jahr Vierteljahr	Insgesamt	Produzierende Bereiche <sup>1)</sup>		Baugewerbe	Handel, Gastgewerbe und Verkehr	Finanzierung, Vermietung und Unternehmens- dienstleister	Öffentliche und private Dienstleister	
		zusammen	darunter: Verarbeitendes Gewerbe					
Veränderung zum Vorjahr in Prozent								
2001	5,5	13,4	11,5	1,4	2,8	5,8	2,6	
2002	1,6	-3,0	-1,7	-1,7	2,5	2,8	2,8	
2003	0,3	-7,4	-8,4	-8,5	0,3	4,9	-0,4	
2004	2,0	3,2	3,8	-5,3	3,9	1,9	-0,5	
2005	1,7	2,8	3,5	2,7	0,5	1,3	3,2	
2006	1,2	3,6	3,7	-3,1	0,8	0,4	1,9	
2007	1,7	0,9	-1,1	1,1	4,4	1,2	0,1	
2008	4,7	3,8	3,4	9,8	7,1	4,0	2,7	
2009	-2,4	-12,6	-14,1	3,9	-8,3	1,9	5,3	
Veränderung zum Vorjahresquartal in Prozent								
2001 1.Vj	7,4	17,1	16,3	0,3	5,9	7,4	2,1	
2.Vj	6,6	18,1	16,3	-0,2	2,5	7,5	2,0	
3.Vj	3,7	13,6	11,6	4,1	2,6	1,0	2,4	
4.Vj	4,4	5,6	2,8	1,1	0,3	7,7	3,6	
2002 1.Vj	0,9	-5,6	-4,7	2,5	1,7	2,2	3,5	
2.Vj	1,1	-2,5	-1,2	-1,8	2,7	0,9	3,3	
3.Vj	2,9	-3,7	-2,2	-1,7	1,6	7,8	2,5	
4.Vj	1,4	-0,4	1,3	-5,2	3,8	0,7	1,9	
2003 1.Vj	0,6	-2,4	-2,9	-17,8	0,4	3,9	-0,2	
2.Vj	-0,9	-10,8	-12,2	-10,0	-1,1	4,6	-0,7	
3.Vj	1,2	-8,1	-9,2	-7,5	1,1	5,9	1,1	
4.Vj	0,4	-8,0	-9,0	0,3	0,8	5,2	-1,6	
2004 1.Vj	0,7	-2,7	-3,3	-1,2	1,5	1,7	0,5	
2.Vj	3,1	2,8	3,6	-2,0	5,5	3,1	0,9	
3.Vj	2,1	6,2	7,5	-7,1	3,9	1,9	-1,4	
4.Vj	1,9	6,7	7,7	-9,6	4,9	1,0	-2,0	
2005 1.Vj	1,4	-0,3	0,5	1,0	-1,6	3,1	3,5	
2.Vj	2,0	4,0	4,6	4,8	0,8	1,2	3,3	
3.Vj	1,3	3,2	3,7	3,3	1,6	-0,6	3,3	
4.Vj	2,1	4,1	5,0	1,6	1,0	1,8	2,7	
2006 1.Vj	1,2	6,6	6,5	-1,3	3,1	-2,1	1,8	
2.Vj	0,1	2,8	3,0	-8,0	-0,9	-0,6	1,6	
3.Vj	1,6	2,0	2,0	-4,1	0,6	2,5	1,5	
4.Vj	1,9	3,2	3,6	1,3	0,7	1,8	2,5	
2007 1.Vj	2,2	0,8	-0,3	6,6	4,0	2,3	0,4	
2.Vj	1,8	0,7	-1,3	1,3	3,7	1,8	0,3	
3.Vj	1,4	-0,3	-2,7	3,8	3,9	0,8	0,4	
4.Vj	1,6	2,5	-0,1	-5,8	5,8	-0,0	-0,6	
2008 1.Vj	4,8	5,8	5,3	-2,7	7,9	4,2	2,1	
2.Vj	6,1	7,9	7,6	12,0	9,3	4,2	3,1	
3.Vj	5,5	4,5	4,3	17,5	10,1	3,6	2,1	
4.Vj	2,5	-2,2	-2,9	10,9	1,6	4,1	3,6	
2009 1.Vj	-1,3	-12,1	-13,6	11,0	-6,6	3,2	5,2	
2.Vj	-5,1	-21,1	-23,0	4,3	-13,0	2,0	5,2	
3.Vj	-2,6	-11,0	-12,2	0,9	-10,3	1,8	6,2	
4.Vj	-0,5	-6,2	-7,6	1,0	-2,9	0,7	4,7	

1) Produzierendes Gewerbe mit Land- und Forstwirtschaft, Fischerei

Tabelle 3.1

## Bruttowertschöpfung zu Herstellungspreisen in Hamburg nach Bereichen

- preisbereinigt, verkettet -

Jahr Vierteljahr	Insgesamt	Produzierende Bereiche <sup>1)</sup>		Baugewerbe	Handel, Gastgewerbe und Verkehr	Finanzierung, Vermietung und Unternehmens- dienstleister	Öffentliche und private Dienstleister
		zusammen	darunter: Verarbeitendes Gewerbe				
Kettenindex ( 2000 = 100 )							
2000	100,00	100,00	100,00	100,00	100,00	100,00	100,00
2001	104,31	114,10	113,89	100,46	102,46	103,77	100,55
2002	104,82	108,95	110,00	97,98	107,43	103,02	102,37
2003	101,78	99,41	99,12	88,42	105,11	101,89	100,98
2004	102,64	99,67	100,14	82,79	111,68	100,73	99,87
2005	103,49	101,95	104,07	83,90	111,99	100,61	101,95
2006	105,12	104,41	107,86	78,70	113,88	102,02	104,07
2007	106,74	101,48	102,42	74,59	120,20	104,00	104,00
2008	109,56	103,88	105,03	78,53	124,80	106,26	105,86
2009	105,34	92,09	92,38	78,25	116,38	104,39	107,83
2000 1.Vj	96,44	97,27	96,83	91,16	94,63	98,63	94,99
2000 2.Vj	98,40	97,72	98,00	99,28	99,81	98,95	95,94
2000 3.Vj	100,83	97,55	97,79	102,97	101,72	101,77	100,24
2000 4.Vj	104,33	107,46	107,38	106,59	103,83	100,65	108,82
2001 1.Vj	102,39	114,61	115,02	90,64	99,93	103,85	95,09
2001 2.Vj	103,70	116,16	116,35	98,24	101,99	104,23	95,93
2001 3.Vj	103,43	111,56	111,47	106,19	104,11	100,73	100,59
2001 4.Vj	107,72	114,05	112,75	106,78	103,81	106,25	110,58
2002 1.Vj	102,23	106,50	107,71	92,16	103,99	102,43	97,49
2002 2.Vj	103,74	111,52	112,99	95,76	107,23	101,53	98,22
2002 3.Vj	105,31	105,83	107,10	103,60	108,20	104,82	102,11
2002 4.Vj	108,01	111,94	112,19	100,41	110,29	103,32	111,65
2003 1.Vj	99,56	102,43	102,85	74,77	101,82	100,36	96,34
2003 2.Vj	99,51	97,95	97,62	84,98	103,47	100,08	96,54
2003 3.Vj	103,08	95,86	95,64	94,59	106,70	104,62	102,22
2003 4.Vj	104,97	101,42	100,38	99,34	108,44	102,51	108,82
2004 1.Vj	99,10	96,76	96,84	73,04	105,62	99,01	96,32
2004 2.Vj	101,49	97,87	98,44	82,39	111,56	100,08	96,86
2004 3.Vj	104,11	98,89	100,09	86,92	113,29	103,38	100,22
2004 4.Vj	105,84	105,15	105,19	88,81	116,25	100,44	106,09
2005 1.Vj	99,64	95,98	97,76	72,80	103,75	100,59	98,62
2005 2.Vj	102,60	101,28	103,43	85,20	112,20	99,81	98,98
2005 3.Vj	104,58	101,55	104,22	88,55	114,82	101,28	102,39
2005 4.Vj	107,15	108,99	110,87	89,04	117,20	100,75	107,82
2006 1.Vj	101,24	101,22	104,05	69,51	107,86	99,42	100,62
2006 2.Vj	103,04	102,90	106,43	75,87	112,16	100,18	100,76
2006 3.Vj	106,62	102,40	106,17	82,16	116,46	104,84	104,15
2006 4.Vj	109,56	111,12	114,78	87,28	119,05	103,64	110,75
2007 1.Vj	103,28	98,34	99,59	69,41	113,44	102,50	100,82
2007 2.Vj	104,68	99,79	100,84	72,02	117,57	102,71	100,91
2007 3.Vj	107,89	98,19	99,16	79,89	122,34	106,42	104,40
2007 4.Vj	111,11	109,61	110,07	77,05	127,44	104,37	109,87
2008 1.Vj	106,17	102,46	104,00	64,76	118,62	104,92	101,96
2008 2.Vj	108,84	106,15	107,62	77,37	124,53	105,09	103,07
2008 3.Vj	111,59	101,18	102,49	90,03	130,53	108,32	105,64
2008 4.Vj	111,62	105,72	106,02	81,95	125,52	106,72	112,79
2009 1.Vj	103,24	91,43	92,06	68,97	112,59	104,34	103,73
2009 2.Vj	101,75	84,83	84,91	77,45	110,09	103,32	104,86
2009 3.Vj	107,00	91,41	92,17	87,17	118,98	106,29	108,54
2009 4.Vj	109,36	100,71	100,36	79,42	123,87	103,61	114,21

1) Produzierendes Gewerbe mit Land- und Forstwirtschaft, Fischerei



Tabelle 3.2

## Bruttowertschöpfung zu Herstellungspreisen in Hamburg nach Bereichen

- preisbereinigt, verkettet -

Jahr Vierteljahr	Insgesamt	Produzierende Bereiche <sup>1)</sup>		Baugewerbe	Handel, Gastgewerbe und Verkehr	Finanzierung, Vermietung und Unternehmens- dienstleister	Öffentliche und private Dienstleister
		zusammen	darunter: Verarbeitendes Gewerbe				
Veränderung zum Vorjahr in Prozent							
2001	4,3	14,1	13,9	0,5	2,5	3,8	0,5
2002	0,5	-4,5	-3,4	-2,5	4,8	-0,7	1,8
2003	-2,9	-8,8	-9,9	-9,8	-2,2	-1,1	-1,4
2004	0,8	0,3	1,0	-6,4	6,3	-1,1	-1,1
2005	0,8	2,3	3,9	1,3	0,3	-0,1	2,1
2006	1,6	2,4	3,6	-6,2	1,7	1,4	2,1
2007	1,5	-2,8	-5,0	-5,2	5,5	1,9	-0,1
2008	2,6	2,4	2,6	5,3	3,8	2,2	1,8
2009	-3,9	-11,3	-12,1	-0,3	-6,7	-1,8	1,9
Veränderung des Kettenindex zum Vorjahresquartal in Prozent							
2001 1.Vj	6,2	17,8	18,8	-0,6	5,6	5,3	0,1
2.Vj	5,4	18,9	18,7	-1,1	2,2	5,3	-0,0
3.Vj	2,6	14,4	14,0	3,1	2,4	-1,0	0,3
4.Vj	3,3	6,1	5,0	0,2	-0,0	5,6	1,6
2002 1.Vj	-0,2	-7,1	-6,4	1,7	4,1	-1,4	2,5
2.Vj	0,0	-4,0	-2,9	-2,5	5,1	-2,6	2,4
3.Vj	1,8	-5,1	-3,9	-2,4	3,9	4,1	1,5
4.Vj	0,3	-1,9	-0,5	-6,0	6,2	-2,8	1,0
2003 1.Vj	-2,6	-3,8	-4,5	-18,9	-2,1	-2,0	-1,2
2.Vj	-4,1	-12,2	-13,6	-11,3	-3,5	-1,4	-1,7
3.Vj	-2,1	-9,4	-10,7	-8,7	-1,4	-0,2	0,1
4.Vj	-2,8	-9,4	-10,5	-1,1	-1,7	-0,8	-2,5
2004 1.Vj	-0,5	-5,5	-5,8	-2,3	3,7	-1,4	-0,0
2.Vj	2,0	-0,1	0,8	-3,0	7,8	0,0	0,3
3.Vj	1,0	3,2	4,6	-8,1	6,2	-1,2	-2,0
4.Vj	0,8	3,7	4,8	-10,6	7,2	-2,0	-2,5
2005 1.Vj	0,5	-0,8	0,9	-0,3	-1,8	1,6	2,4
2.Vj	1,1	3,5	5,1	3,4	0,6	-0,3	2,2
3.Vj	0,5	2,7	4,1	1,9	1,4	-2,0	2,2
4.Vj	1,2	3,6	5,4	0,3	0,8	0,3	1,6
2006 1.Vj	1,6	5,5	6,4	-4,5	4,0	-1,2	2,0
2.Vj	0,4	1,6	2,9	-11,0	-0,0	0,4	1,8
3.Vj	1,9	0,8	1,9	-7,2	1,4	3,5	1,7
4.Vj	2,3	2,0	3,5	-2,0	1,6	2,9	2,7
2007 1.Vj	2,0	-2,8	-4,3	-0,2	5,2	3,1	0,2
2.Vj	1,6	-3,0	-5,3	-5,1	4,8	2,5	0,1
3.Vj	1,2	-4,1	-6,6	-2,8	5,0	1,5	0,2
4.Vj	1,4	-1,4	-4,1	-11,7	7,0	0,7	-0,8
2008 1.Vj	2,8	4,2	4,4	-6,7	4,6	2,4	1,1
2.Vj	4,0	6,4	6,7	7,4	5,9	2,3	2,1
3.Vj	3,4	3,0	3,4	12,7	6,7	1,8	1,2
4.Vj	0,5	-3,5	-3,7	6,4	-1,5	2,2	2,7
2009 1.Vj	-2,8	-10,8	-11,5	6,5	-5,1	-0,5	1,7
2.Vj	-6,5	-20,1	-21,1	0,1	-11,6	-1,7	1,7
3.Vj	-4,1	-9,7	-10,1	-3,2	-8,8	-1,9	2,7
4.Vj	-2,0	-4,7	-5,3	-3,1	-1,3	-2,9	1,3

1) Produzierendes Gewerbe mit Land- und Forstwirtschaft, Fischerei

**Tabelle 4.1 Bruttowertschöpfung zu Herstellungspreisen in Hamburg nach Bereichen  
- saison- und kalenderbereinigte Ergebnisse nach BV4.1 -**

Jahr Vierteljahr	Insgesamt	Produzierende Bereiche <sup>1)</sup>		Baugewerbe	Handel, Gastgewerbe und Verkehr	Finanzierung, Vermietung und Unternehmens- dienstleister	Öffentliche und private Dienstleister
		zusammen	darunter: Verarbeitendes Gewerbe				
Kettenindex ( 2000 = 100 )							
2000	100,13	99,31	99,26	100,19	100,17	100,63	100,02
2001	104,40	113,87	113,90	99,73	103,28	103,83	100,59
2002	105,06	110,19	111,32	97,13	107,95	102,97	102,50
2003	102,06	100,78	100,59	88,36	105,27	101,59	101,44
2004	102,30	98,44	98,77	84,43	110,85	100,54	100,10
2005	103,09	100,92	102,60	83,66	111,01	100,75	101,80
2006	105,08	103,78	106,79	77,76	113,71	102,66	103,81
2007	106,98	102,18	103,05	74,35	120,89	104,33	104,00
2008	109,53	103,90	104,91	79,63	124,81	105,89	106,17
2009	105,16	92,55	92,51	78,05	116,16	103,89	107,76
2000 1.Vj	98,26	93,70	93,05	104,99	97,09	99,00	100,80
2000 2.Vj	99,42	96,96	96,83	100,47	99,54	99,95	100,17
2000 3.Vj	100,88	101,08	101,28	97,43	101,42	101,52	100,08
2000 4.Vj	101,97	105,52	105,90	97,84	102,64	102,07	99,02
2001 1.Vj	103,59	112,42	112,86	98,42	102,31	103,57	99,89
2001 2.Vj	104,64	114,93	114,90	99,26	103,58	104,31	100,13
2001 3.Vj	104,39	115,45	115,22	100,42	103,15	102,63	100,51
2001 4.Vj	104,98	112,70	112,62	100,82	104,08	104,82	101,82
2002 1.Vj	105,12	109,24	109,94	101,38	107,52	103,54	102,32
2002 2.Vj	105,34	111,17	112,51	99,37	107,53	103,20	102,82
2002 3.Vj	104,94	109,65	110,95	96,46	108,53	102,95	102,23
2002 4.Vj	104,83	110,70	111,87	91,31	108,24	102,19	102,62
2003 1.Vj	102,92	105,66	105,95	86,30	105,82	101,98	101,47
2003 2.Vj	101,62	100,88	100,52	87,10	104,55	101,36	100,90
2003 3.Vj	101,94	98,78	98,36	89,16	104,55	102,14	101,76
2003 4.Vj	101,74	97,79	97,51	90,86	106,18	100,90	101,61
2004 1.Vj	102,22	98,54	98,41	88,73	109,60	100,41	100,78
2004 2.Vj	102,69	99,09	99,35	84,82	111,46	100,94	100,07
2004 3.Vj	102,44	98,55	99,12	82,52	111,41	100,86	99,77
2004 4.Vj	101,87	97,60	98,19	81,64	110,94	99,95	99,78
2005 1.Vj	102,86	99,91	101,20	83,93	109,72	101,30	101,47
2005 2.Vj	102,99	99,66	101,20	85,60	110,94	100,54	102,22
2005 3.Vj	103,09	102,20	104,07	83,39	111,70	100,04	101,69
2005 4.Vj	103,41	101,90	103,95	81,70	111,67	101,13	101,82
2006 1.Vj	103,82	102,74	105,30	78,60	111,98	100,99	103,18
2006 2.Vj	104,67	104,43	107,55	77,68	112,94	102,27	103,36
2006 3.Vj	105,50	104,35	107,67	76,74	113,94	102,82	104,23
2006 4.Vj	106,31	103,61	106,65	78,01	116,00	104,58	104,47
2007 1.Vj	105,73	100,65	102,27	76,77	118,61	103,55	103,60
2007 2.Vj	106,62	101,78	102,65	73,69	121,36	104,04	103,68
2007 3.Vj	107,23	101,69	102,01	72,96	118,05	105,29	104,31
2007 4.Vj	108,34	104,60	105,26	74,00	125,53	104,44	104,40
2008 1.Vj	109,87	106,07	107,27	77,75	126,48	106,10	105,37
2008 2.Vj	110,28	106,24	107,51	79,16	126,30	106,22	106,07
2008 3.Vj	109,79	103,59	104,60	82,42	125,14	105,63	105,93
2008 4.Vj	108,19	99,70	100,27	79,18	121,33	105,62	107,31
2009 1.Vj	106,74	96,52	96,76	78,10	118,12	105,29	107,40
2009 2.Vj	104,55	90,18	89,99	79,66	114,67	104,07	107,81
2009 3.Vj	104,62	92,07	92,18	76,64	114,54	103,44	108,26
2009 4.Vj	104,74	91,45	91,12	77,81	117,31	102,76	107,55

1) Produzierendes Gewerbe mit Land- und Forstwirtschaft, Fischerei

Tabelle 4.2

**Bruttowertschöpfung zu Herstellungspreisen in Hamburg nach Bereichen**  
**- saison- und kalenderbereinigte Ergebnisse nach BV4.1 -**

Jahr Vierteljahr	Insgesamt	Produzierende Bereiche <sup>1)</sup>		Baugewerbe	Handel, Gastgewerbe und Verkehr	Finanzierung, Vermietung und Unternehmens- dienstleister	Öffentliche und private Dienstleister	
		zusammen	darunter: Verarbeitendes Gewerbe					
Veränderung zum Vorjahr in Prozent								
2001	4,3	14,7	14,7	-0,5	3,1	3,2	0,6	
2002	0,6	-3,2	-2,3	-2,6	4,5	-0,8	1,9	
2003	-2,9	-8,5	-9,6	-9,0	-2,5	-1,3	-1,0	
2004	0,2	-2,3	-1,8	-4,4	5,3	-1,0	-1,3	
2005	0,8	2,5	3,9	-0,9	0,1	0,2	1,7	
2006	1,9	2,8	4,1	-7,0	2,4	1,9	2,0	
2007	1,8	-1,5	-3,5	-4,4	6,3	1,6	0,2	
2008	2,4	1,7	1,8	7,1	3,2	1,5	2,1	
2009	-4,0	-10,9	-11,8	-2,0	-6,9	-1,9	1,5	
Veränderung zum Vorquartal in Prozent								
2001	1.Vj	1,6	6,5	6,6	0,6	-0,3	1,5	0,9
	2.Vj	1,0	2,2	1,8	0,9	1,2	0,7	0,2
	3.Vj	-0,2	0,5	0,3	1,2	-0,4	-1,6	0,4
	4.Vj	0,6	-2,4	-2,3	0,4	0,9	2,1	1,3
2002	1.Vj	0,1	-3,1	-2,4	0,6	3,3	-1,2	0,5
	2.Vj	0,2	1,8	2,3	-2,0	0,0	-0,3	0,5
	3.Vj	-0,4	-1,4	-1,4	-2,9	0,9	-0,2	-0,6
	4.Vj	-0,1	1,0	0,8	-5,3	-0,3	-0,7	0,4
2003	1.Vj	-1,8	-4,5	-5,3	-5,5	-2,2	-0,2	-1,1
	2.Vj	-1,3	-4,5	-5,1	0,9	-1,2	-0,6	-0,6
	3.Vj	0,3	-2,1	-2,1	2,4	-0,0	0,8	0,9
	4.Vj	-0,2	-1,0	-0,9	1,9	1,6	-1,2	-0,2
2004	1.Vj	0,5	0,8	0,9	-2,3	3,2	-0,5	-0,8
	2.Vj	0,5	0,6	1,0	-4,4	1,7	0,5	-0,7
	3.Vj	-0,2	-0,5	-0,2	-2,7	-0,0	-0,1	-0,3
	4.Vj	-0,6	-1,0	-0,9	-1,1	-0,4	-0,9	0,0
2005	1.Vj	1,0	2,4	3,1	2,8	-1,1	1,3	1,7
	2.Vj	0,1	-0,3	0,0	2,0	1,1	-0,7	0,7
	3.Vj	0,1	2,6	2,8	-2,6	0,7	-0,5	-0,5
	4.Vj	0,3	-0,3	-0,1	-2,0	-0,0	1,1	0,1
2006	1.Vj	0,4	0,8	1,3	-3,8	0,3	-0,1	1,3
	2.Vj	0,8	1,6	2,1	-1,2	0,9	1,3	0,2
	3.Vj	0,8	-0,1	0,1	-1,2	0,9	0,5	0,8
	4.Vj	0,8	-0,7	-0,9	1,7	1,8	1,7	0,2
2007	1.Vj	-0,6	-2,9	-4,1	-1,6	2,3	-1,0	-0,8
	2.Vj	0,8	1,1	0,4	-4,0	2,3	0,5	0,1
	3.Vj	0,6	-0,1	-0,6	-1,0	-2,7	1,2	0,6
	4.Vj	1,0	2,9	3,2	1,4	6,3	-0,8	0,1
2008	1.Vj	1,4	1,4	1,9	5,1	0,8	1,6	0,9
	2.Vj	0,4	0,2	0,2	1,8	-0,1	0,1	0,7
	3.Vj	-0,4	-2,5	-2,7	4,1	-0,9	-0,6	-0,1
	4.Vj	-1,5	-3,8	-4,1	-3,9	-3,0	-0,0	1,3
2009	1.Vj	-1,3	-3,2	-3,5	-1,4	-2,6	-0,3	0,1
	2.Vj	-2,1	-6,6	-7,0	2,0	-2,9	-1,2	0,4
	3.Vj	0,1	2,1	2,4	-3,8	-0,1	-0,6	0,4
	4.Vj	0,1	-0,7	-1,2	1,5	2,4	-0,7	-0,7

1) Produzierendes Gewerbe mit Land- und Forstwirtschaft, Fischerei

Schaubild 3

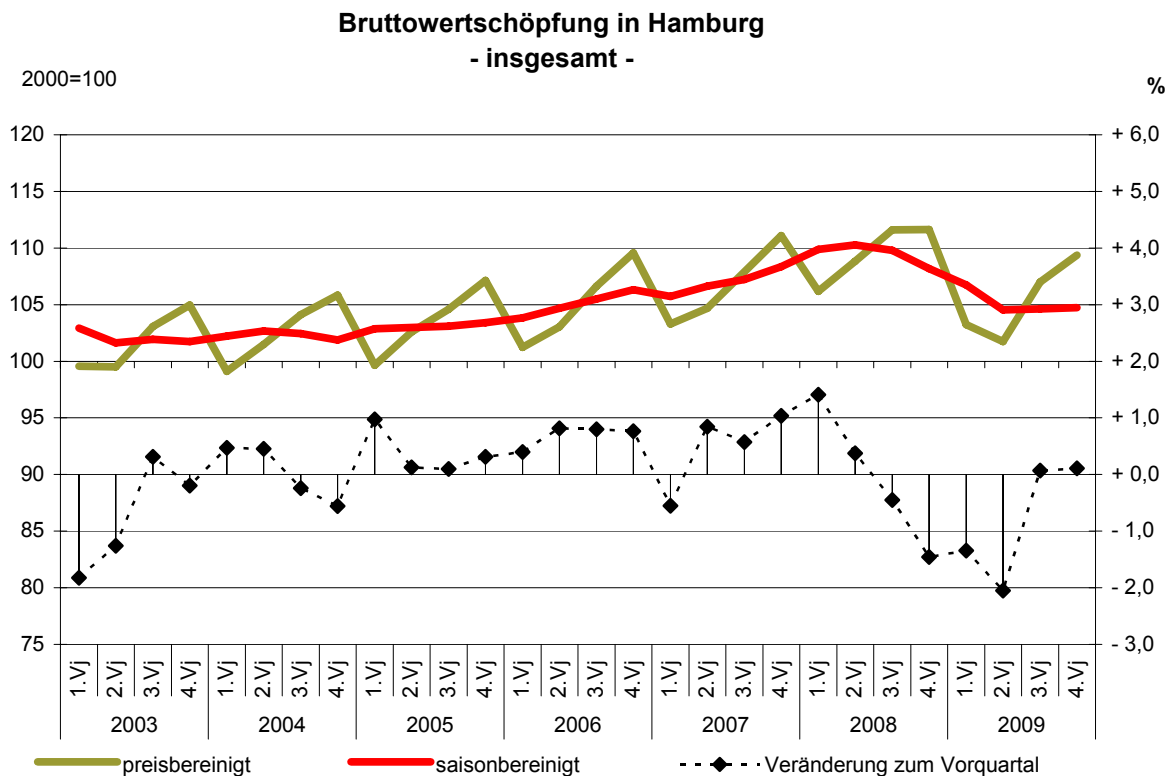
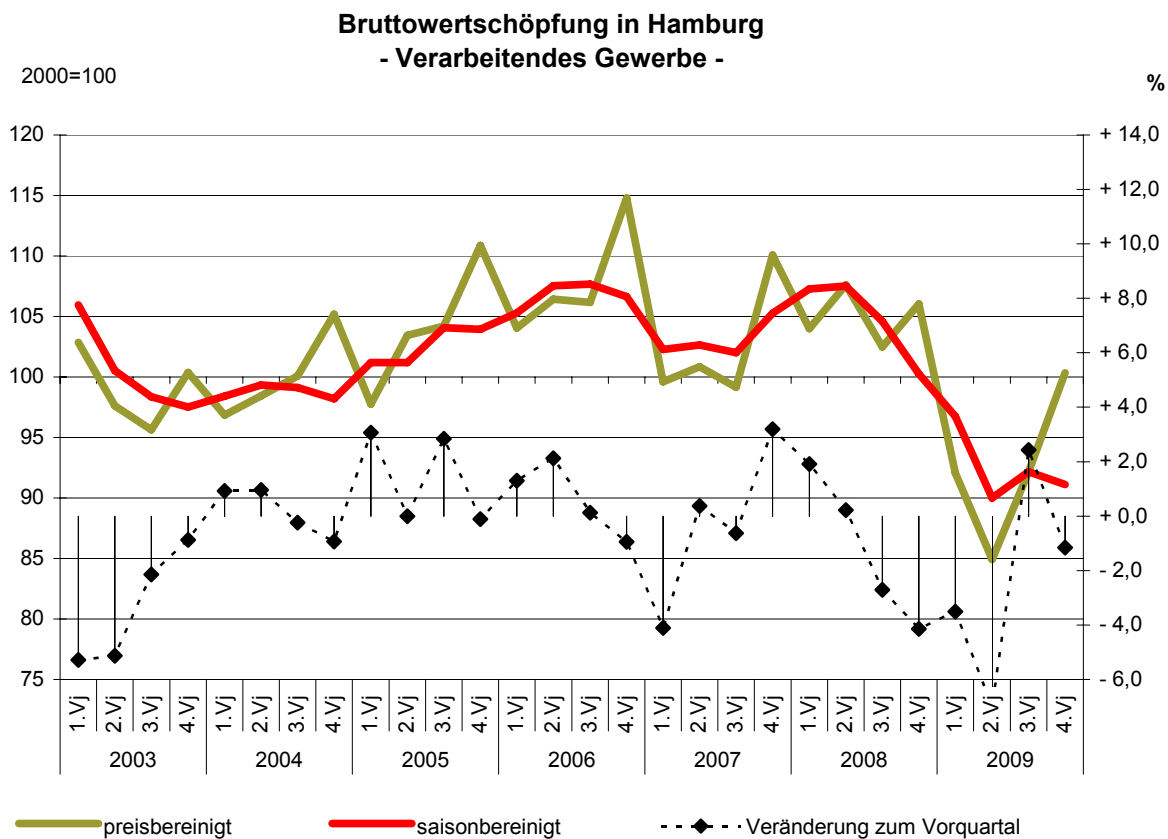


Schaubild 4



**Tabelle 5.1 Erwerbstätige in Hamburg nach Bereichen**

Jahr Vierteljahr	Insgesamt	Produzierende Bereiche <sup>1)</sup>		Baugewerbe	Handel, Gastgewerbe und Verkehr	Finanzierung, Vermietung und Unternehmens- dienstleister	Öffentliche und private Dienstleister
		zusammen	darunter: Verarbeitendes Gewerbe				
in 1000 Personen							
2004	1 043,5	131,7	120,0	38,5	311,0	266,9	295,5
2005	1 049,4	130,1	118,4	36,3	309,5	272,7	300,8
2006	1 062,5	130,7	119,0	35,5	311,1	283,9	301,4
2007	1 088,0	132,7	120,9	35,8	318,9	295,5	305,1
2008	1 114,2	134,0	121,8	35,7	326,8	305,1	312,5
2009	1 124,9	131,1	119,9	35,5	331,7	306,1	320,5
2004 1.Vj	1 033,8	131,2	119,8	37,8	309,8	261,9	293,1
2004 2.Vj	1 039,8	131,3	119,4	38,5	310,4	265,0	294,5
2004 3.Vj	1 044,2	132,1	120,1	38,9	310,2	269,0	294,0
2004 4.Vj	1 057,1	132,3	120,5	38,9	314,1	271,6	300,2
2005 1.Vj	1 039,8	129,6	118,5	35,1	307,3	268,8	299,0
2005 2.Vj	1 045,4	129,4	117,7	35,9	308,5	270,0	301,6
2005 3.Vj	1 049,9	130,0	118,1	36,8	309,7	273,8	299,7
2005 4.Vj	1 062,6	131,4	119,3	37,5	312,4	278,2	303,3
2006 1.Vj	1 048,7	129,8	118,6	34,8	307,2	276,6	300,4
2006 2.Vj	1 058,5	130,2	118,3	35,4	309,8	281,0	302,1
2006 3.Vj	1 064,4	130,8	119,0	35,7	311,5	287,3	299,2
2006 4.Vj	1 077,9	131,9	120,1	36,2	315,2	290,8	303,8
2007 1.Vj	1 072,5	132,3	121,1	35,8	313,4	288,6	302,3
2007 2.Vj	1 082,8	131,6	119,8	36,5	316,7	293,4	304,5
2007 3.Vj	1 090,5	132,9	120,9	35,3	320,6	297,4	304,4
2007 4.Vj	1 106,0	134,0	121,9	35,6	324,9	302,3	309,3
2008 1.Vj	1 099,2	133,3	121,8	34,7	322,9	300,3	308,1
2008 2.Vj	1 108,1	133,8	121,5	35,5	325,4	302,0	311,5
2008 3.Vj	1 116,9	134,3	122,0	36,1	327,3	307,6	311,6
2008 4.Vj	1 132,1	134,6	122,0	36,7	331,6	310,6	318,6
2009 1.Vj	1 118,6	131,0	120,4	35,1	330,1	305,8	316,7
2009 2.Vj	1 122,6	131,2	119,9	35,5	331,1	306,9	317,8
2009 3.Vj	1 124,9	131,0	119,5	35,7	331,4	306,7	320,2
2009 4.Vj	1 133,3	131,2	119,7	35,8	334,3	304,5	327,5
Jahresdurchschnitt = 100							
2004 1.Vj	99,1	99,6	99,9	98,3	99,6	98,1	99,2
2004 2.Vj	99,6	99,7	99,6	100,2	99,8	99,3	99,7
2004 3.Vj	100,1	100,3	100,2	101,2	99,8	100,8	99,5
2004 4.Vj	101,3	100,4	100,5	101,2	101,0	101,8	101,6
2005 1.Vj	99,1	99,6	100,1	96,7	99,3	98,6	99,4
2005 2.Vj	99,6	99,5	99,4	98,8	99,7	99,0	100,3
2005 3.Vj	100,0	99,9	99,7	101,3	100,1	100,4	99,6
2005 4.Vj	101,3	101,0	100,8	103,2	100,9	102,0	100,8
2006 1.Vj	98,7	99,4	99,7	98,0	98,7	97,4	99,7
2006 2.Vj	99,6	99,6	99,4	99,8	99,6	99,0	100,2
2006 3.Vj	100,2	100,1	100,0	100,5	100,1	101,2	99,3
2006 4.Vj	101,4	101,0	100,9	102,0	101,3	102,4	100,8
2007 1.Vj	98,6	99,7	100,2	100,1	98,3	97,7	99,1
2007 2.Vj	99,5	99,2	99,0	101,9	99,3	99,3	99,8
2007 3.Vj	100,2	100,1	100,0	98,6	100,5	100,6	99,8
2007 4.Vj	101,7	101,0	100,8	99,4	101,9	102,3	101,4
2008 1.Vj	98,7	99,5	100,0	97,1	98,8	98,4	98,6
2008 2.Vj	99,5	99,9	99,8	99,2	99,6	99,0	99,7
2008 3.Vj	100,2	100,2	100,1	101,0	100,1	100,8	99,7
2008 4.Vj	101,6	100,4	100,1	102,6	101,5	101,8	102,0
2009 1.Vj	99,4	99,9	100,5	98,7	99,5	99,9	98,8
2009 2.Vj	99,8	100,1	100,0	100,0	99,8	100,3	99,1
2009 3.Vj	100,0	99,9	99,7	100,4	99,9	100,2	99,9
2009 4.Vj	100,7	100,1	99,8	100,8	100,8	99,5	102,2

1) Produzierendes Gewerbe mit Land- und Forstwirtschaft, Fischerei

**Tabelle 5.2 Erwerbstätige in Hamburg nach Bereichen**

Jahr Vierteljahr	Insgesamt	Produzierende Bereiche <sup>1)</sup>		Baugewerbe	Handel, Gastgewerbe und Verkehr	Finanzierung, Vermietung und Unternehmens- dienstleister	Öffentliche und private Dienstleister
		zusammen	darunter: Verarbeitendes Gewerbe				
Veränderung zum entsprechenden Vorjahreszeitraum in Prozent							
2004	0,5	-1,8	-1,7	-4,5	0,3	2,6	0,6
2005	0,6	-1,2	-1,3	-5,6	-0,5	2,2	1,8
2006	1,2	0,4	0,5	-2,2	0,5	4,1	0,2
2007	2,4	1,6	1,6	0,8	2,5	4,1	1,2
2008	2,4	1,0	0,8	-0,1	2,5	3,3	2,4
2009	1,0	-2,2	-1,6	-0,6	1,5	0,3	2,6
2004 1.Vj	-0,1	-2,7	-2,7	-4,8	0,2	1,4	0,2
2004 2.Vj	0,5	-2,0	-2,0	-3,8	0,3	2,7	0,4
2004 3.Vj	0,6	-1,2	-1,2	-4,1	0,2	2,9	0,5
2004 4.Vj	1,1	-1,0	-1,0	-4,5	0,7	3,3	1,2
2005 1.Vj	0,6	-1,2	-1,0	-7,1	-0,8	2,6	2,0
2005 2.Vj	0,5	-1,4	-1,4	-7,0	-0,6	1,9	2,4
2005 3.Vj	0,5	-1,6	-1,7	-5,5	-0,2	1,8	1,9
2005 4.Vj	0,5	-0,7	-1,0	-3,8	-0,5	2,4	1,0
2006 1.Vj	0,9	0,2	0,1	-1,0	-0,0	2,9	0,5
2006 2.Vj	1,3	0,6	0,5	-1,2	0,4	4,1	0,2
2006 3.Vj	1,4	0,6	0,7	-3,0	0,6	4,9	-0,2
2006 4.Vj	1,4	0,4	0,6	-3,4	0,9	4,5	0,2
2007 1.Vj	2,3	1,9	2,1	3,0	2,0	4,4	0,6
2007 2.Vj	2,3	1,1	1,2	3,0	2,2	4,4	0,8
2007 3.Vj	2,5	1,6	1,6	-1,1	2,9	3,5	1,7
2007 4.Vj	2,6	1,6	1,5	-1,7	3,1	3,9	1,8
2008 1.Vj	2,5	0,8	0,6	-3,1	3,0	4,0	1,9
2008 2.Vj	2,3	1,7	1,5	-2,8	2,7	2,9	2,3
2008 3.Vj	2,4	1,1	0,9	2,4	2,1	3,4	2,4
2008 4.Vj	2,4	0,4	0,1	3,1	2,1	2,8	3,0
2009 1.Vj	1,8	-1,8	-1,1	1,0	2,2	1,9	2,8
2009 2.Vj	1,3	-1,9	-1,4	0,2	1,8	1,6	2,0
2009 3.Vj	0,7	-2,5	-2,0	-1,2	1,3	-0,3	2,8
2009 4.Vj	0,1	-2,5	-1,9	-2,3	0,8	-2,0	2,8

1) Produzierendes Gewerbe mit Land- und Forstwirtschaft, Fischerei

**Schaubild 5**

