



# Freie und Hansestadt Hamburg

Behörde für Inneres



## Feuerwehr Hamburg

Jahresbericht 2009

Dieser Bericht ist auch im Internet verfügbar:  
[www.feuerwehr.hamburg.de](http://www.feuerwehr.hamburg.de)

Feuerwehr





## Inhaltsverzeichnis

1	Statistik gemäß Standard der Arbeitsgemeinschaft der Leiter der Berufsfeuerwehren (AGBF).....	3
1.1	Aufgaben der Feuerwehr .....	3
1.2	Struktur der Feuerwehr .....	3
1.3	Strukturbeschreibung des Stadtgebietes .....	4
1.4	Verkehrsinfrastruktur .....	4
1.5	Sonstige Gefahrenschwerpunkte .....	4
1.6	Vorgabe für die Fahrzeit als Planungsgröße.....	5
1.7	Beschreibung der Feuerwehr .....	5
1.8	Anzahl der Feuer- und Rettungswachen.....	5
1.9	Zuordnung der Stellen der BF .....	6
1.10	Soll der zu besetzenden Einsatzfunktionen .....	6
1.11	Anzahl und Stärke von Freiwilligen Feuerwehreinheiten .....	7
1.12	Werk- / Betriebsfeuerwehren .....	7
1.13	Struktur des Rettungsdienstes .....	7
1.14	Mitwirkende Organisationen .....	7
1.15	Organigramm .....	8
1.16	Freiwillige Feuerwehren – Selbstverwaltungsbereich.....	9
2	Einsatzstatistik Feuerwehr .....	10
2.1	Alarmierungen .....	10
2.2	Brände.....	10
2.3	Hilfeleistungen.....	10
2.4	Rettungsdienst .....	10
2.5	Alarmierungen der Freiwilligen Feuerwehren Hamburgs .....	11
2.6	Gesamtalarmierungen der FF .....	13
2.7	Fahrzeug- und Gerätebestand .....	14
3	Weitere Informationen und Statistiken .....	16
3.1	Brände.....	16
3.2	Hilfeleistungen.....	16
3.3	Rettungsdienst .....	17
3.3.1	Feuerwehr.....	17
3.3.2	Bundeswehr .....	17
3.3.3	Hilfsorganisationen .....	17
3.3.4	ADAC – Luftrettung GmbH .....	17
3.3.5	Von der Feuerwehr disponierte Rettungsdiensteinsätze .....	17
3.4	Einsätze der Werkfeuerwehren .....	18
3.5	Kampfmittelräumdienst .....	19
3.6	Aus- und Fortbildungsveranstaltungen der Feuerwehrakademie.....	20
3.7	Feuerwehr-Informations-Zentrum.....	20
3.8	Dienstunfälle .....	21
3.9	Vorbeugender Brand- und Gefahrenschutz .....	22
3.10	Anzahl der eingestellten F-Beamten .....	23
3.11	Altersstruktur im feuerwehrtechnischen Dienst.....	23
3.12	Altersstruktur der übrigen Beschäftigten .....	23
4	Einige besondere Einsätze aus dem Berichtsjahr .....	24
	Impressum.....	27



# 1 Statistik gemäß Standard der Arbeitsgemeinschaft der Leiter der Berufsfeuerwehren (AGBF)

Name der Stadt	Freie und Hansestadt Hamburg
Einwohnerzahl	1.778.120*
Gesamtfläche	755 km <sup>2</sup>
*Stand: Juni 2009	

Adresse und Postanschrift der Feuerwehr Hamburg	Westphalensweg 1 D-20099 Hamburg
Telefon:	+49 40 - 42851 – 0
Fax (Poststelle):	+49 40 - 42851 – 4119
E-mail:	poststelle@feuerwehr.hamburg.de
Internetadresse:	www.feuerwehr.hamburg.de

Leiter der Feuerwehr	Dipl.-Ing. Klaus Maurer
Dienstsitz des Oberbranddirektors	Westphalensweg 1 20099 Hamburg
Telefon:	+49 40 - 42851 – 4001
Fax:	+49 40 - 42851 – 4009
E-mail:	FL@feuerwehr.hamburg.de

## 1.1 Aufgaben der Feuerwehr

Brandschutz, Technische Hilfeleistung	Ja
Notfallrettung	Ja
Kampfmittelbeseitigung	Ja
Katastrophenschutz	Mitwirkung
Krankenbeförderung	nein

## 1.2 Struktur der Feuerwehr

Zahl der Feuerwachen	22
Zahl der Rettungswachen BF	32
Technik- und Umweltschutzwache	1
Zahl der Feuerwehrrhäuser FF	87
Feuerwehrtechnischer Dienst der BF	2.277, davon 26 Frauen, im Einsatzdienst
Ehrenamtliche Angehörige der FF	2.595, davon 180 Frauen, im Einsatzdienst
Zahl der Einsätze Brandbekämpfung	9.878
Zahl der Einsätze Hilfeleistung	21.083
Zahl der Einsätze Rettungsdienst	199.846
Gesamthaushalt der Stadt	11.085.900.000 €
Gesamthaushalt der Feuerwehr	176.723.000 €



### 1.3 Strukturbeschreibung des Stadtgebietes

Einwohnerzahl	1.778.120
Gebietsgröße	755 km <sup>2</sup>
Flächenbezogene Einwohnerzahl	2.355 Ew/km <sup>2</sup>
max. Ausdehnung Nordost – Südwest	40 km
max. Ausdehnung Südost – Nordwest	42 km
max. Höhenunterschied	116 m
Länge der Stadtgrenze	205 km

### 1.4 Verkehrsinfrastruktur

BAB-Länge im Stadtgebiet	82 km
BAB-Zuständigkeit außerhalb	0 km
Fernverkehrsschienenweg im Stadtgebiet	146 km
Fernverkehrsschienenwege Zuständigkeit außerhalb	0 km
Bundeswasserstraßen	47 km
U-Bahn	101 km
S-Bahn	215 km
Flugplätze (Fuhlsbüttel, Airbus GmbH)	2
Häfen (einschl. Sportboot- und Yachthäfen)	30
Militärische Anlagen	2

### 1.5 Sonstige Gefahrschwerpunkte

Kernkraftwerke innerhalb 25 km Radius	2
Chemieanlagen (gemäß Seveso II – Richtlinie)	37

#### Flächennutzung, gegliedert nach:

Gebäude- und Freiflächen	275 km <sup>2</sup>	36,4 %
Betriebsflächen	8 km <sup>2</sup>	1,0 %
Erholungsflächen	59 km <sup>2</sup>	7,9 %
Verkehrsflächen	92 km <sup>2</sup>	12,2 %
Landwirtschaftlich genutzte Flächen	192 km <sup>2</sup>	25,4 %
Waldflächen	44 km <sup>2</sup>	5,8 %
Wasserflächen	61 km <sup>2</sup>	8,1 %
Sonstige Flächen	24 km <sup>2</sup>	3,2 %

Quellennachweis: Statistisches Amt für Hamburg und Schleswig Holstein



## 1.6 Vorgabe für die Fahrzeit als Planungsgröße

Brandschutz	nach Risikoklassen 5 / 8 / 10 / 15 Minuten
Rettungsdienst	RTW: 5 Minuten NEF: 12 Minuten

## 1.7 Beschreibung der Feuerwehr

Zuständigkeit der Feuerwehr	
Brandschutz / Technische Hilfeleistung	Ja
Rettungsdienst	Ja
Katastrophenschutz	Mitwirkung
Zivilschutz	Mitwirkung
Überörtliche Leitstellenzuständigkeit <sup>1)</sup>	ja
Integrierte Leitstelle Brandschutz, Katastrophenschutz, Rettungsdienst	ja

Sonstige Zuständigkeiten	
Sonderabfallbeseitigung	nein
Ölsaubbeseitigung (erste Sicherungsmaßnahmen)	ja
Kampfmittelbeseitigung	ja
Tierkörperbeseitigung (tote Tiere)	nein
Deichverteidigung / Wasserwehr	ja

## 1.8 Anzahl der Feuer- und Rettungswachen

	BF	FF	WF
Feuerwachen	22	---	4
Darunter			
Löschbootstationen	2		
Rettungswachen	32	---	---
Arztbesetzte Rettungsmittel	8		
6 NEF Stützpunkte in Krankenhäusern			
2 NEF Stützpunkte an Rettungswachen			
Feuerwehrrhäuser FF	---	87	---
FF im Standort BF	---	---	---
RTH-Stationen	---	---	---
Flughafenwachen	---	---	2
Messewachen	---	---	---
Sonstige	1	Kampfmittelräumdienst	
	1	Technik- und Umweltschutzwache	
	3	NAW-Stützpunkte sonstiger Träger	
	2	RTH-Stützpunkte sonstiger Träger	

<sup>1)</sup> Vermittlung freier Brandbetten für Schwerstbrandverletzte in Deutschland.



## 1.9 Zuordnung der Stellen der BF

	höherer Dienst	gehobener Dienst	mittlerer Dienst	Arbeitnehmer (nach TV-L)
Führungsdienste *	21	91	-	-
Wachabteilungen und Direktionen	2	229	1.648	-
Rettungsleitstelle	1	15	37	-
Rettungsdienst	in den Wachabteilungen enthalten			
Technische Dienste F-Beamte	2	10	16	
Andere	-	6	4	129
Verwaltung F-Beamte	-	12	8	
Andere				
Ausbildungsstellen	-	15	90	8
Sonstige	-	-	-	-

\* Führungsdienste, die ihre Aufgaben in den Abteilungen und der Innenbehörde wahrnehmen

## 1.10 Soll der zu besetzenden Einsatzfunktionen

	Führungsdienst	Tag	Nacht
Amtsleitung FL-Dienst <sup>1)</sup>		1	1
A-Dienst		1	1
B-Dienst		3	3
Ltd. Notarzt <sup>1)</sup>		2	2
K-Dienst (Sprengmeister) <sup>1)</sup>		1	1
ORGL (Organisatorischer Leiter Rettungsdienst)		1	1
U-Dienst (Umwelt)		1	1
Pressesprecher <sup>1)</sup>		1	1
Lagedienstführer		1	1
Befehlswagenführer		1	1
	<b>Rettungsleitstelle</b>		
	Mo. - Fr.	13	9
	Sa.	11	10
	So.	10	8
	<b>Einsatzdienst</b>	<b>Tag (12h)</b>	<b>Nacht (12h)</b>
Brandschutz, Technische Hilfe		231+28 <sup>2)</sup>	205+38 <sup>2)</sup>
Notfallrettung		114	100

1) teilweise Rufbereitschaft

2) Sonderfunktionen  
(z.B.: Löschboote,  
Wechseladerfahrzeuge,  
Gerätewagen usw.)



## 1.11 Anzahl und Stärke von Freiwilligen Feuerwehreinheiten

Freiwillige Feuerwehren		87
Gesamtstärke	2.595, davon 180 weiblich	
Anzahl der Jugendfeuerwehren		56
Gesamtstärke	889, davon 173 weiblich	

## 1.12 Werk- / Betriebsfeuerwehren

	Werkfeuerwehren	Betriebsfeuerwehren
Anzahl der Wehren	6	
Gesamtstärke	<b>539</b>	nicht ermittelt
hauptberuflich	266	
Zusätzlich einsetzbare nebenberufliche Mitarbeiter	273	

## 1.13 Struktur des Rettungsdienstes

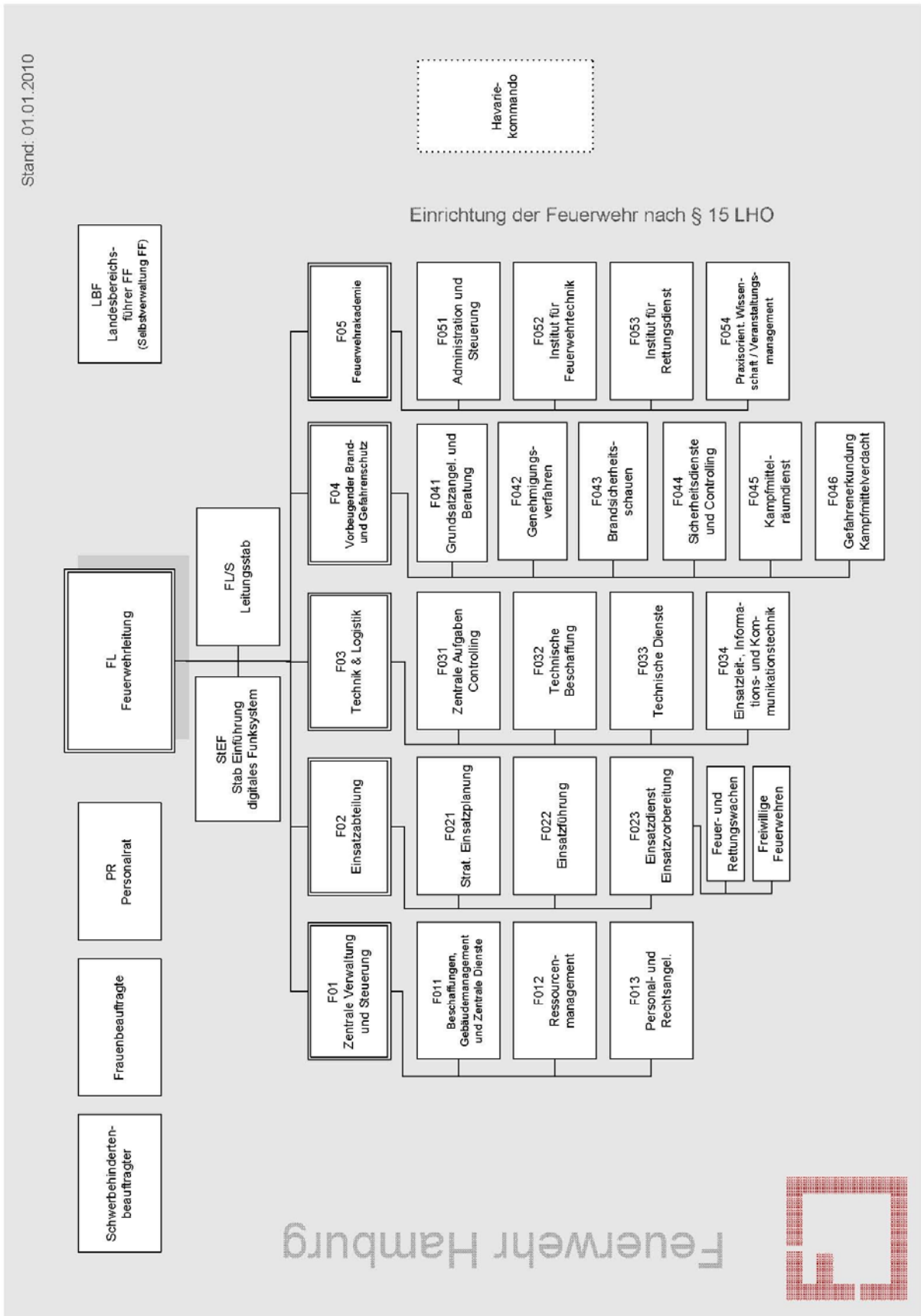
Träger des Rettungsdienstes	Feuerwehr Hamburg
Träger der Rettungsleitstelle	Feuerwehr Hamburg
Integrierte Leitstelle von Brand-, Katastrophenschutz und Rettungsdienst	Feuerwehr Hamburg

## 1.14 Mitwirkende Organisationen

	BF	FF	HiOrg	Privat	BW	sonst.
<b>Notfallrettung</b>	<b>X</b>	<b>X<sup>1)</sup></b>	<b>X<sup>2)</sup></b>			
<b>Notarztbetrieb</b>	<b>X</b>		<b>X<sup>3)</sup></b>		<b>X</b>	
<b>RTH-Betrieb</b>					<b>X</b>	<b>X<sup>4)</sup></b>
<b>Krankentransport</b>			<b>X</b>	<b>X</b>		

- 1) 17 FF Erstversorgung
- 2) 1 RTW des DRK
- 3) Notfallverlegungen
- 4) ADAC Luftrettung GmbH

# 1.15 Organigramm

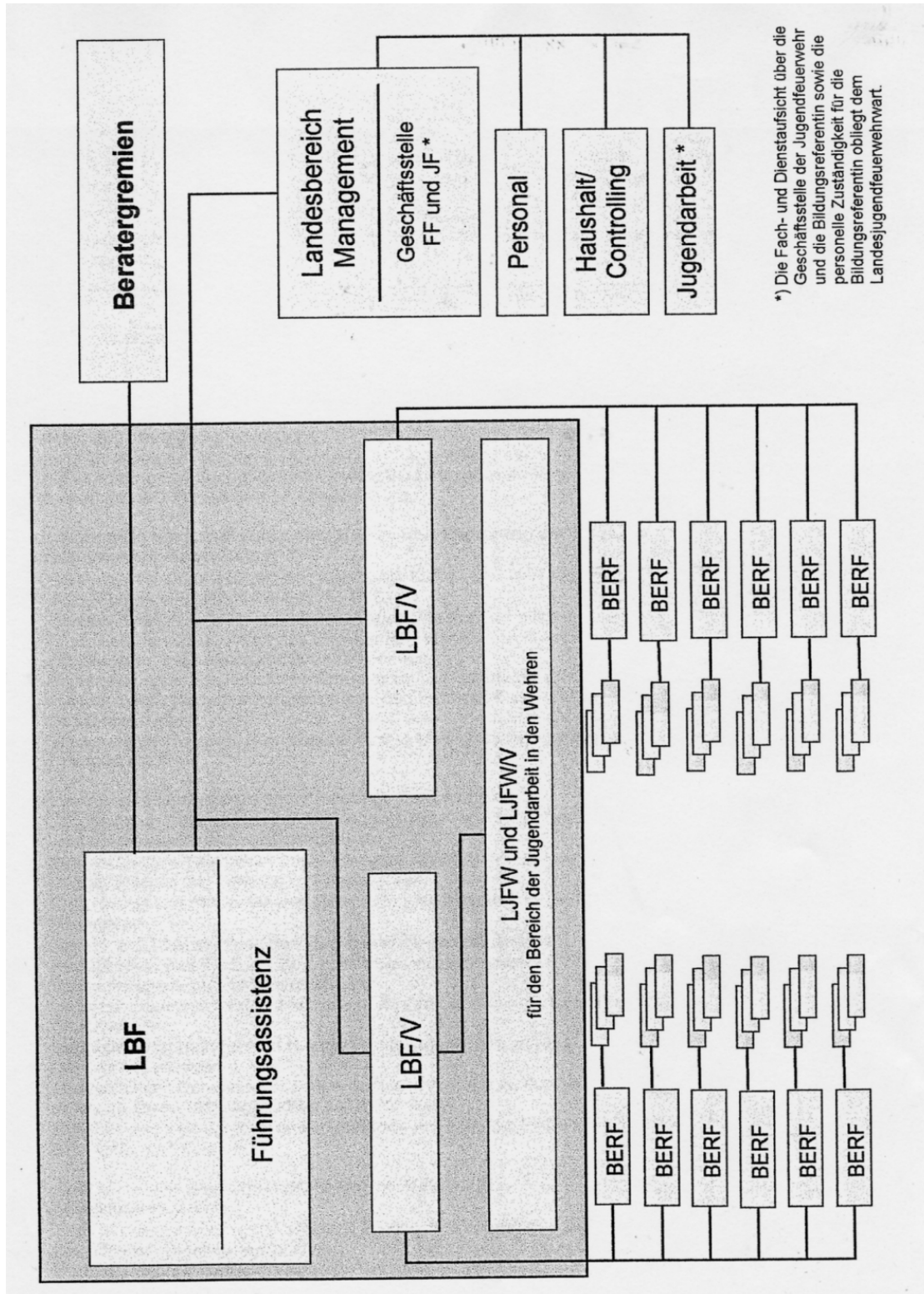






## 1.16 Freiwillige Feuerwehren – Selbstverwaltungsbereich

Die Freiwilligen Feuerwehren stellen den ehrenamtlichen Teil der Feuerwehr Hamburg dar. Ihr inneres Gefüge beruht auf den Grundsätzen der Freiwilligkeit und Selbstverwaltung. Sie stellen sich der sozialen Verantwortung für ihren jeweiligen Stadtteil und wirken durch die Einrichtung von Jugendfeuerwehren in der Jugendarbeit mit.





## 2 Einsatzstatistik Feuerwehr

### 2.1 Alarmierungen

Brände	9.878
Hilfeleistungen	21.083
Rettungsdienst	199.846
<b>Alarmierungen gesamt</b>	<b>230.807</b>

### 2.2 Brände

Kleinbrand A	Kleinbrand B	Mittelbrand	Großbrand	Vor Ankunft gelöscht
2.291	1.646	196	26	1.596
Fehlalarmierungen Brand				
Blinder Alarm	Böswilliger Alarm	Fehlalarm BMA	<b>Fehlalarme gesamt</b>	
1.525	125	2.473	<b>4.123</b>	
Brandmeldungen durch automatische BMA				
Anzahl der tatsächlichen, durch BMA gemeldeten Brände / Ereignisse				190

Bei den Brandereignissen wurden insgesamt **153 Menschen verletzt** und vom Rettungsdienst der Feuerwehr vor Ort behandelt und ggf. in Krankenhäuser befördert.

Leider gab es in diesem Berichtszeitraum **17 Brandtote** zu beklagen.

Daher an dieser Stelle nochmals der Hinweis:  
**!! Rauchwarnmelder sind Lebensretter !!**

### 2.3 Hilfeleistungen

<b>Hilfeleistungen</b>	<b>16.226</b>
Umwelt / Gefahrgut	376
Technische Hilfeleistungen	15.850
Davon Tiere / Insekten	922
<b>Fehlalarmierungen</b>	<b>4.857</b>
Bei Eintreffen nicht erforderlich	2.070
Auf der Anfahrt angehalten	2.494
Blinder Alarm	283
Böswilliger Alarm	10

### 2.4 Rettungsdienst

<b>Rettungsdiensteinsätze</b>	<b>199.846</b>
Notfallalarmierungen	199.584
Krankenbeförderungen	262



## 2.5 Alarmierungen der Freiwilligen Feuerwehren Hamburgs

	2007				2008				2009			
	FEU	EV	HILFE	Gesamt	FEU	EV	HILFE	Gesamt	FEU	EV	HILFE	Gesamt
<b>Bereich Altona F 192</b>												
Rissen	34		55	89	32		41	73	38		32	70
Blankenese	14		32	46	29		24	53	11		34	45
Nienstedten	26		49	75	23		38	61	20		43	63
Osdorf	56		26	82	63		23	86	69		39	108
Groß-Flottbek	35		15	50	59		30	89	48		33	81
Lurup	64		18	82	72		20	92	95		22	117
Sülldorf-Iserbrook	43		24	67	35		8	43	37		27	64
Altona	10		28	38	24		27	51	18		18	36
Ottensen	114		37	151	123		40	163	95		36	131

<b>Bereich Eimsbüttel F 193</b>												
Stellingen	45		53	98	42		54	96	62		67	129
Eidelstedt	94		61	155	81		52	133	110		42	152
Schnelsen	102		33	135	119		32	151	84		33	117
Niendorf	85		55	140	116		48	164	109		48	157
Lokstedt	107		72	179	124		55	179	111		82	193
Eimsbüttel	54		53	107	76		40	116	93		67	160
Pöseldorf	107		119	226	111		76	187	90		91	181

<b>Bereich Nord F 195</b>												
Eppendorf	15		96	111	36		62	98	21		55	76
Fuhlsbüttel	92		70	162	73		41	114	76		97	173
Langenhorn Nord	82		41	123	94		34	128	109		71	180
Groß Borstel	32		15	47	34		13	47	31		10	41
Alsterdorf	86		34	120	97		30	127	69		45	114
Langenhorn	47		39	86	76		40	116	64		43	107

<b>Bereich Wandsbek F 291</b>												
Berne	37		34	71	41		27	68	29		16	45
Farmsen	62		27	89	60		30	90	64		29	93
Oldenfelde Siedlung	29		34	63	32		22	54	32		10	42
Oldenfelde	58		45	103	46		22	68	58		23	81
Meiendorf	37		41	78	41		27	68	34		28	62
Rahlstedt	87		58	145	82		41	123	94		42	136
Tonndorf	135		71	206	91		39	130	115		42	157
Wandsbek-Marienthal	143		84	227	154		89	243	142		84	226



	2007				2008				2009			
	FEU	EV	HILFE	Gesamt	FEU	EV	HILFE	Gesamt	FEU	EV	HILFE	Gesamt
<b>Bereich Alstertal F 292</b>												
Bramfeld	184		99	283	169		55	224	151		61	212
Wellingsbüttel	31		55	86	46		22	68	27		28	55
Poppenbüttel	55		43	98	46		14	60	57		35	92
Hummelsbüttel	40		15	55	34		10	44	24		22	46
Sasel	19		43	62	22		26	48	25		28	53
Barmbek	52		29	81	71		27	98	72		38	110
Winterhude	228		64	292	260		65	325	172		102	274

<b>Bereich Walddörfer F 293</b>												
Volksdorf	42		32	74	37		25	62	35		41	76
Bergstedt	27		41	68	25		29	54	27	1	25	53
Lehmsahl-Mellingstedt	11		27	38	8		22	30	20		22	42
Duvenstedt	15	224	15	254	12	234	13	259	16	205	17	238
Wohldorf	1	32	20	53	4	26	6	36	0	50	13	63
Ohlstedt	7	161	13	181	4	163	14	181	6	132	10	148

<b>Bereich Bergedorf F 294</b>												
Bergedorf	84		17	101	94		19	113	87	1	20	108
Nettelburg	75		18	93	99		18	117	84		16	100
Lohbrügge	79		51	130	110		28	138	83		27	110
Boberg	13		21	34	16		7	23	14		12	26
Kirchsteinbek	73		21	94	89		29	118	98		19	117
Öjendorf	67		42	109	99		46	145	48		27	75
Bille	8		14	22	16		24	40	9	2	15	26
Billstedt/Horn	172		82	254	165		59	224	160		41	201

<b>Bereich Vierlande F 295</b>												
Curslack	5	159	27	191	11	148	19	178	11	139	13	163
Altengamme	3	62	14	79	9	80	18	107	3	91	13	107
Neuengamme	6	91	12	109	3	106	14	123	4	115	4	123
Kraul	6	76	6	88	6	69	18	93	5	96	11	112
Kirchwerder Süd	9	149	17	175	10	175	19	204	6	197	13	216
Kirchwerder Nord	3	94	23	120	2	106	9	117	7	96	11	114
Warwisch	5	1	21	27			21	21	3		11	14



	2007				2008				2009			
	FEU	EV	HILFE	Gesamt	FEU	EV	HILFE	Gesamt	FEU	EV	HILFE	Gesamt
<b>Bereich Marschlande F 296</b>												
Billwerder	12		9	21	7		6	13	9		2	11
Allermöhe	9	1	8	18	11		1	12	11	1	7	19
Reitbrook	1	35	2	38		31	13	44	2	44	6	52
Hohendeich	11	94	14	119	5	123	8	136	10	116	16	142
Neudorf	4	51	12	67	2	60	7	69	2	64	6	72
Spadenland	3	66	12	81	3	61	3	67	5	64	6	75
Moorfleet	39	1	36	76	13		20	33	29		5	34
Fünfhausen	2		9	11	2		9	11	1	13	2	16
Berliner Tor	5		10	15	22		60	82	18		27	45

<b>Bereich Harburg F 391</b>												
Kirchdorf	80		24	104	106		29	135	98		21	119
Moorwerder	11		23	34	7		4	11	8		3	11
Neuland	20		18	38	14		18	32	12		7	19
Rönneburg	41		28	69	41		24	65	34		20	54
Sinstorf	25		37	62	19		19	38	8		10	18
Marmstorf	50		38	88	23		17	40	18		9	27
Rothenburg/Veddel	73		46	119	61		21	82	52		25	77
Wilhelmsburg	35		16	51	48		14	62	43		9	52

<b>Bereich Süderelbe F 392</b>												
Hausbruch	27		22	49	43		20	63	47		5	52
Harburg	43		16	59	45		16	61	43		11	54
Moorburg	4		8	12	8		9	17	10		7	17
Neugraben	44		18	62	42		17	59	38		8	46
Fischbek	15		11	26	21		11	32	16		1	17
Eißendorf	102		40	142	88		23	111	72		21	93

<b>Bereich Unterelbe F 393</b>												
Finkenwerder	24		26	50	17		30	47	15		29	44
Francop	9		5	14	10		8	18	10		9	19
Neuenfelde Nord	7	91	5	103	6	76	7	89	4	83	6	93
Cranz	4	47	3	54	2	41	8	51	4	39	5	48
Neuenfelde Süd	5	147	12	164	5	115	15	135	7	168	8	183
Neuwerk			28	28			20	20		23	6	29

## 2.6 Gesamtalarmierungen der FF

	8.376	8.096	7.949
<i>Davon</i>			
<b>Feuer</b>	<b>3.957</b>	<b>4.224</b>	<b>3.908</b>
<b>Hilfeleistungen</b>	<b>2.837</b>	<b>2.258</b>	<b>2.292</b>
<b>Erstversorgungen</b>	<b>1.582</b>	<b>1.614</b>	<b>1.749</b>



## 2.7 Fahrzeug- und Gerätebestand

Die im Jahr 2009 eingesetzten Fahrzeuge der BF legten insgesamt **4.206.570** Km zurück.

<b>Fahrzeugtyp</b>	<b>2008</b>	<b>2009</b>	<b>Fahrzeugtyp</b>	<b>2008</b>	<b>2009</b>
<b>Löschfahrzeuge</b>	<b>224</b>	<b>223</b>	<b>ELW und Kleinfahrzeuge</b>	<b>97</b>	<b>95</b>
HLF	41	41	ELW	44	44
TLF 16/25	9	9	GW-TEL	6	6
LF 16	2	2	Sonst. Einsatzfahrzeuge	18	18
LF 16-12	85	85	ABC-ErkKw	9	7
LF 16-TS	29	28	ELW 3	2	2
LF 24	3	3	KLF	18	18
LF 16 KatS	53	53			
LRW (Insel Neuwerk)	1	1			
LUF	1	1			
			<b>WLF</b>	<b>11</b>	<b>11</b>
<b>Hubrettungsfahrzeuge</b>	<b>22</b>	<b>22</b>	<b>Wirtschaftsfahrzeuge</b>	<b>38</b>	<b>38</b>
DLK 23-12	16	16			
TMF 23-12	6	6	<b>Versorgungsfahrzeuge</b>	<b>1</b>	<b>2</b>
			GW-Versorgung	1	2
<b>Rüst- und Gerätewagen</b>	<b>31</b>	<b>31</b>			
RW 1	16	16	<b>Sonstige Fahrzeuge</b>	<b>3</b>	<b>3</b>
GW-Rüst	3	2	Zugmaschine	3	3
GW 1	6	6			
VRW	3	3	<b>Arbeitsmaschinen</b>	<b>10</b>	<b>10</b>
GW- Taucheinsatz	2	2	Gabelstapler	8	8
GW- Höhenrettung	1	1	Kehrmaschine	1	1
GW-KRD	0	0	TMF 54	1	1
<b>Schlauchwagen</b>	<b>4</b>	<b>3</b>	<b>Boote</b>	<b>47</b>	<b>47</b>
SW 2000	4	3	Löschboote	3	3
			Kleinboote	44	44
<b>Rettungsfahrzeuge</b>	<b>124</b>	<b>124</b>			
NAW	0	0	<b>Kranfahrzeuge</b>	<b>1</b>	<b>1</b>
NEF	11	11	Fw-Kran	1	1
RTW	104	104			
Baby-NAW	1	1			
IRTW	2	2			
GRTW	2	2			
GW-Rettungsdienst	4	4			
<b>Fernmeldefahrzeuge</b>	<b>7</b>	<b>7</b>			
GW-FM	7	7			



Fahrzeugtyp	2008	2009
<b>Abrollbehälter</b>	<b>44</b>	<b>44</b>
AB-Kats-Mulde	4	4
AB-Schlauchmaterial	1	1
AB-Rüstmaterial	1	1
AB-Schaum	5	5
AB-Kfz-Versorgung	1	1
AB-Befehlsstelle	1	1
AB-Pritsche Ladebord	4	4
AB-Große Mulde	3	3
AB-Kleine Mulde	1	1
AB-Sandsäcke	1	1
AB-Besprechungsraum	1	1
AB-ABC	1	1
AB-Gefahrgut	1	1
AB-Atmenschutzgeräte	3	3
AB-Spüren / Messen	1	1
AB-Hafen	1	1
AB-Kran	1	1
AB-Ölsperre	1	1
AB-Gabelstapler	1	1
AB-Dekontamination	1	1
AB-Pulver	1	1
AB-Pritsche	2	2
AB-Kampfmittelräumung	3	3
AB-Energie	1	1
AB-Wasserversorgung	2	2
AB-Gefahrgut-Übungsanlage	1	1

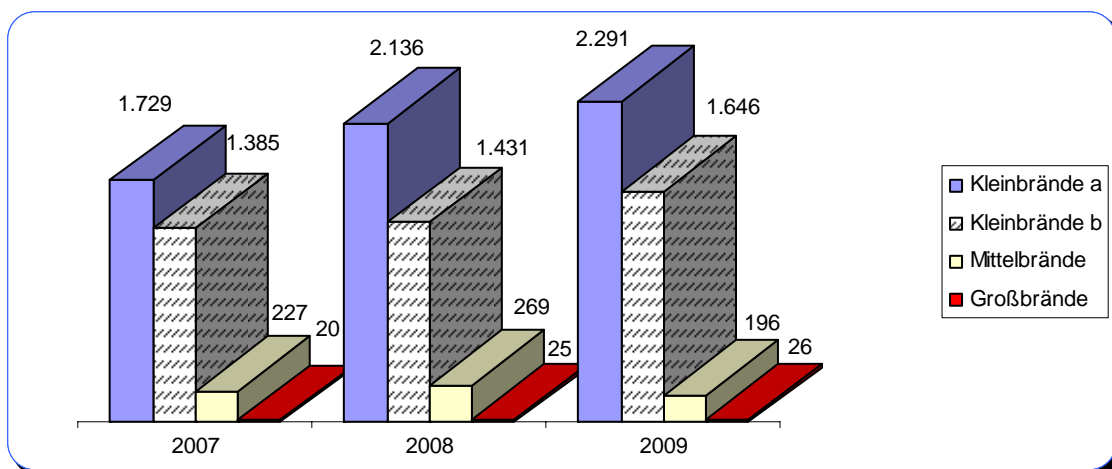
Fahrzeugtyp	2008	2009
<b>Anhänger (1 achsig)</b>	<b>58</b>	<b>58</b>
FWA-Lichtmast	2	2
FWA-Rettungsboot	44	44
FWA-Entgiftung	2	2
FWA-Feldkochherd	4	4
FWA-AB	1	1
FWA-Gasflaschenvers.	1	1
FWA-TSA	1	1
FWA-JF	3	3
<b>Anhänger (2 achsig)</b>	<b>10</b>	<b>13</b>
MOBAS *	1	1
SEPCON *	3	3
FWA-Fahrschule	4	4
FWA-Generator	2	1
FWA-FüLa	0	4
<b>Davon Bundesbestand</b>	<b>56</b>	<b>50</b>
LF 16-TS	29	28
AC-ErkKw	9	7
DMF	6	4
Dekon-LKW	8	8
SW 2000	4	3
<b>Gesamt</b>	<b>732</b>	<b>731</b>



### 3 Weitere Informationen und Statistiken

#### 3.1 Brände

	2007	2008	2009
Brände	4.727	5.402	5.755
Fehlalarmierungen	3.475	3.579	4.123
<b>Gesamt</b>	<b>8.202</b>	<b>8.981</b>	<b>9.878</b>



#### 3.2 Hilfeleistungen

	2007	2008	2009
Techn. Hilfeleistungen / Umwelt	16.701	17.391	15.304
Tierrettungen / Insekten	613	626	922
<b>Gesamt</b>	<b>17.314</b>	<b>18.017</b>	<b>16.226</b>
Fehlalarmierungen	4.870	4.999	4.857
<b>TH / Umweltschutz gesamt</b>	<b>22.184</b>	<b>23.016</b>	<b>21.083</b>





### 3.3 Rettungsdienst

<b>3.3.1 Feuerwehr</b>			
	<b>2007</b>	<b>2008</b>	<b>2009</b>
Notfallbeförderungen	112.268	118.260	118.119
Krankenförderungen	294	257	262
<b>Gesamt</b>	<b>112.562</b>	<b>118.517</b>	<b>118.381</b>
Hilfeleistungen ohne Beförderung (RTW)	14.233	13.923	12.255
Hilfeleistungen ohne Beförderung (Notarzt)	10.859	12.869	11.941
Notarztbegleitung	11.775	12.554	12.734
Erstversorgung (FF)	1.582	1.614	1.749
Ablehnung / Erstversorgung BF / Fremdbesetzungen etc.	31.875	37.041	42.786
<b>Gesamt Feuerwehr Hamburg</b>	<b>182.886</b>	<b>196.518</b>	<b>199.846</b>

<b>3.3.2 Bundeswehr</b>			
	<b>2007</b>	<b>2008</b>	<b>2009</b>
<b>Notfallalarmierungen</b>	<b>5.915</b>	<b>7.103</b>	<b>8.024</b>
Davon Fehlalarmierungen	967	1.923	1.798

<b>3.3.3 Hilfsorganisationen</b>			
	<b>2007</b>	<b>2008</b>	<b>2009</b>
<b>Notfallalarmierungen</b>	<b>8.930</b>	<b>8.795</b>	<b>13.288*</b>
Davon Fehlalarmierungen	315	323	623*

\* ab 2009 werden bei den Notfallalarmierungen der Hilfsorganisationen die Alarmierungen der RTW und NAW berücksichtigt.

<b>3.3.4 ADAC – Luftrettung GmbH</b>			
	<b>2007</b>	<b>2008</b>	<b>2009</b>
Rettungshubschrauber			
Notfallalarmierungen	1.688	1.765	1.484

<b>3.3.5 Von der Feuerwehr disponierte Rettungsdiensteinsätze</b>			
	<b>2007</b>	<b>2008</b>	<b>2009</b>
<b>Gesamt</b>	<b>199.419</b>	<b>214.181</b>	<b>222.642</b>



### 3.4 Einsätze der Werkfeuerwehren

<b>Unternehmen</b>	Flughafen	Aurubis	Shell	Holborn	Airbus Deutschland	Phönix *
<b>Brände</b>	<b>50</b>	<b>42</b>	<b>4</b>	<b>5</b>	<b>62</b>	<b>7</b>
Davon						
Kleinbrand a	45	10	4	4	56	7
Kleinbrand b	4	17		1	6	
Mittelbrand	1	14				
Großbrand		1				
<b>Fehlalarme</b>	<b>216</b>	<b>50</b>	<b>40</b>	<b>14</b>	<b>3.064</b>	<b>0</b>
davon BMA	146	46		14	3.064	0
<b>Hilfeleistungen</b>	<b>218</b>	<b>40</b>	<b>22</b>	<b>158</b>	<b>1.381</b>	<b>13</b>
davon Gefahrgut/Öl	110	19	18	7	119	8
<b>Erstversorgung bei Notfällen</b>	<b>740</b>	<b>267</b>	<b>28</b>	<b>34</b>	<b>623</b>	<b>50</b>
<b>sonstige Einsätze</b>	<b>2.167</b>	<b>185</b>	<b>4</b>	<b>0</b>	<b>1.263</b>	<b>0</b>
<b>Werkfeuerwehren Gesamt</b>					Brände:	170
					Fehlalarme:	3.501
					Hilfeleistungen:	1.832
					Erstversorgung:	1.742
					Sonstige Einsätze:	3.619

\* Betriebsfeuerwehr

Quelle: Angaben der Werk-/Betriebsfeuerwehren



### 3.5 Kampfmittelräumdienst

	2007	2008	2009
<b>Anträge auf Luftbildauswertung</b>	1.947	2.963	1.941
<b>Flächensondierung</b>			
Land (m <sup>2</sup> )	514.096	514.096	864.594
Wasser (m <sup>2</sup> )	41.519	41.519	49.637
<b>Gesamt</b>	<b>555.615</b>	<b>555.615</b>	<b>914.231</b>

#### Im Jahr 2009 wurden folgende Kampfmittel beseitigt:

Stück	19	Sprengbomben
Stück	29	Phosphorbrandbomben 30 lbs
Stück	116	Stabbrandbomben
Stück	83	Granaten / Geschosse
Stück	15	Treibladungshülsen
Stück	3	Zünder aller Art
Stück	1	Tellerminen
Stück	2	Panzerfäuste
Stück	23	Handgranaten
Stück	3	Gewehrgranaten
kg	58	loser Sprengstoff
Stück	206	Waffen
Stück	-	Waffenteile
Stück	17	gefährliche Gegenstände
kg	10	gefährliche Munitionsteile
kg	24	Munition für Gewehr und Pistole
kg	0,5	Treibladungspulver, lose

#### Bruttomasse Kampfmittel (in Tonnen)

	2007	2008	2009
	22,984	4,354	8,619

#### Explosivstoffmasse (in Tonnen)

	2007	2008	2009
	2,840	1,402	3,114



### 3.6 Aus- und Fortbildungsveranstaltungen der Feuerwehrakademie

(Akademie für Rettungsdienst und Gefahrenabwehr)

Zahl der Lehrgänge	2007	2008	2009
Laufbahnlehrgänge	8	13	15
Funktionsausbildung BF	54	51	57
Fortbildung BF	410	460	388
Aus- und Fortbildung FF	117	113	125
Ausbildung anderer Behörden und Ämter	61	62	55
Ausbildung Werk- /Betriebsfeuerwehren	9	10	13
Sonstige Lehrgänge (Feuerlöschübung u. dgl.)	427	455	456
Sonderveranstaltungen (Symposien u. dgl.)	11	23	15
Sonstige Veranstaltungen/Seminare	157	96	80
<b>Gesamt:</b>	<b>1.254</b>	<b>1.283</b>	<b>1.204</b>

Zahl der Teilnehmer	2007	2008	2009
Laufbahnlehrgänge	156	114	213
Funktionsausbildung BF	277	367	440
Fortbildung BF	3.560	3.579	3.143
Aus- und Fortbildung FF	1.640	1.594	1.515
Ausbildung anderer Behörden und Ämter	960	1.135	1.003
Ausbildung Werk- /Betriebsfeuerwehren	188	123	168
Sonstige Lehrgänge (Feuerlöschübung usw.)	6.713	7.214	6.477
Sonderveranstaltungen	1.153	1.389	690
Sonstige Teilnehmer (sonstige Veranstaltungen)	400	312	265
<b>Gesamt:</b>	<b>15.047</b>	<b>15.927</b>	<b>13.914</b>

### 3.7 Feuerwehr-Informations-Zentrum

<b>Besucherzahl gesamt</b>	<b>20.873</b>
Davon	
Schulklassen in der Brandschutzerziehung	238 Klassen mit 6.290 Schülern
Andere Besuchergruppen (Brandschutzerziehung- / Aufklärung)	146 Gruppen mit 3.809 Besuchern
div. Veranstaltungen	76 Veranstaltungen mit 4.163 Gästen
Juniorersthelferlehrgänge	78 Lehrgänge mit 2.086 Teilnehmern
Einzelbesucher	1.680 Gäste
Seminare / Ausstellungen	263 Personen
Senioren	32 Gruppen mit 957 Teilnehmern
Johanniter Unfallhilfe EH und LSM*	82 Lehrgänge mit 1.625 Teilnehmern

\* Erste Hilfe und Lebensrettende Sofortmaßnahmen



### 3.8 Dienstunfälle

Dienstunfälle von Feuerwehrbeamten nach Tätigkeiten

	2007	2008	2009	Veränderung gegenüber Vorjahr
Brandschutz	34	20	13	-35 %
Rettungsdienst	68	61	43	-30 %
Technische Hilfeleistung	14	13	19	+46 %
<b>Im Einsatz</b> =	<b>116</b>	<b>94</b>	<b>75</b>	<b>-20 %</b>
Übungs- und Schulungsdienst	13	10	11	+10 %
Arbeits- und Werkstättendienst	53	35	35	0 %
Dienstsport	100	142	98	-31 %
Wegeunfälle	22	39	27	-31 %
Sonstige	3	2	2	0 %
<b>Nicht im Einsatz</b> =	<b>191</b>	<b>228</b>	<b>173</b>	<b>-24 %</b>
<b>Gesamt</b>	<b>307</b>	<b>322</b>	<b>248</b>	<b>-23 %</b>

Dienstunfälle der Angestellten und Verwaltungsbeamten nach Tätigkeiten

	2007	2008	2009
Arbeits- und Werkstättendienst	5	2	5
Wegeunfälle	1	2	1
Dienstsport	0	0	1
Sonstige	1	0	1
<b>Gesamt</b>	<b>7</b>	<b>4</b>	<b>8</b>



### 3.9 Vorbeugender Brand- und Gefahrenschutz

Stellungnahmen in bauaufsichtlichen Verfahren und anderen gesetzlichen Grundlagen	<b>1.745</b>
Beratungen	<b>342</b>
Brandverhütungsschauen (Haupt- und Nachschau im Rahmen der Brandverhütungsschau, feuersicherheitliche Überprüfung)	<b>1.688</b>
Feuerwehrpläne für besondere Objekte	werden nicht ausgewertet
Einrichten und Änderungen von Übertragungseinrichtungen für Gefahrenmeldungen	werden nicht ausgewertet
Widerspruchsverhandlungen	<b>20</b>
Gestellung von Brandsicherheitswachen (Theater)	<b>4.468</b>
Sonstige Beratungen, Ortsbesichtigungen u.ä. Tätigkeiten	<b>1.898</b>

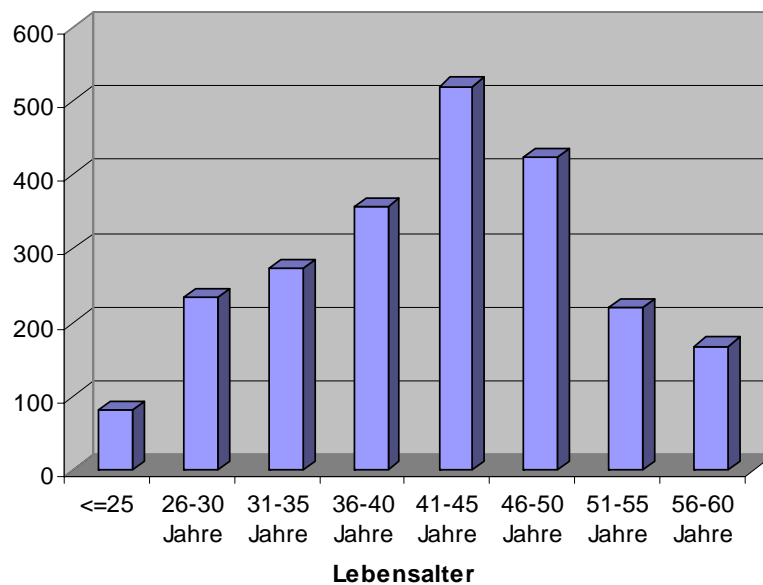


### 3.10 Anzahl der eingestellten F-Beamten

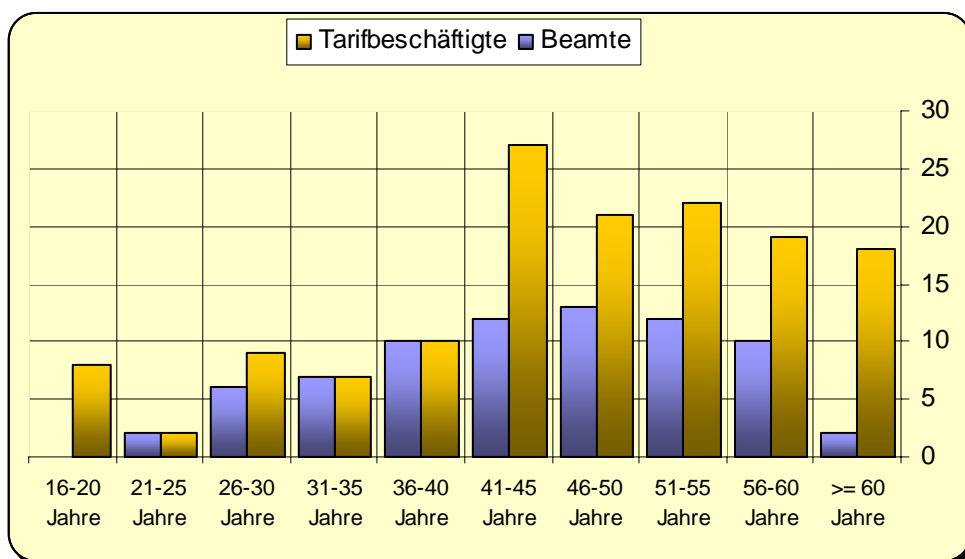
Im Berichtszeitraum wurden **90** neue Kollegen und **1** Kollegin für den Einsatzdienst eingestellt.

### 3.11 Altersstruktur im feuerwehrtechnischen Dienst

Feuerwehrbeamte nach Lebensalter



### 3.12 Altersstruktur der übrigen Beschäftigten





## 4 Einige besondere Einsätze aus dem Berichtsjahr

Feuer auf einem Förderband greift auf Haupthaus über		
22.1. – 13:31 Uhr	FEU5	Ewersween
Im Getreideterminale Hamburg kam es auf einem Förderband zu einem Feuer. Dieses Förderband verbindet das Haupthaus mit einem Silogebäude und brannte auf einer Länge von ca. 40m. Trotz eines massiven Löschangriffs mit Wasserwerfern und mehreren B-Rohren konnte nicht verhindert werden, dass das Feuer in das Haupthaus lief. Daraufhin wurde auf FEU 5 erhöht. Um 21:30 Uhr war das Feuer gelöscht.		
Doppelter Kampfmittelfund		
27.1.	KMF	Am Radeland 8 und 5
Es wurde jeweils eine 500lbs Sprengbombe englischer Bauart gefunden. Vor der Entschärfung wurde ein Evakuierungsradius von 300m um den Fundort festgelegt. Dadurch waren auch Firmen wie Shell und die Holborn Raffinerie betroffen.		
Brennt LKW in Lagerhalle einer Spedition		
28.2. – 3:18 Uhr	FEU2	Wöhlerstr. 9
Auf dem Gelände einer Spedition brannte ein LKW in einer eingeschossigen, 15x80m großen und mit Teppichrollen gefüllten Lagerhalle in voller Ausdehnung. Das Feuer konnte mit 3 C-Rohren gelöscht werden.		
Leichtflieger abgestürzt		
4.4. – 15:51 Uhr	THFLUGY	Weidemoor 12
Beim Landemanöver auf dem Segelfluggelände HH-Boberg stürzte ein motorbetriebenes Leichtflugzeug außerhalb des Flugplatzgeländes ab. Die beiden Insassen wurden dabei schwer verletzt. Nach rettungsdienstlicher Erstversorgung wurden sie in umliegende Krankenhäuser befördert.		
100 Tonnen Kran kippt während des Betriebs um		
9.4. – 12:29 Uhr	THWAY	Van-der-Smissen-Str. 4
Ein 100-Tonnen Kran kippte bei Schlick-Baggerarbeiten um und blieb auf der Seite liegen. Der Fahrer wurde bei dem Aufprall schwer verletzt und aus der Fahrerkanzel in die Elbe geschleudert. Mithilfe eines Arbeitskranes und eines Arbeitskorbes wurde der Mann patientengerecht aus seiner Lage gerettet und anschließend in ein Krankenhaus befördert.		
Unfreiwillige Wasserlandung auf der Elbe		
28.4. – 18:38 Uhr	THFLUGY	Neuenfelder Hauptdeich
Bei dem Versuch einer Notlandung auf dem Flugplatz des Airbus-Werkes HH-Finkenwerder musste der Pilot einer Cessna kurz vor Erreichen der Rollbahn auf der Elbe im sog. „Mühlenberger Loch“ notwassern. Dabei überschlug sich die Maschine und blieb auf dem Dach im Wasser treibend liegen. Der Pilot konnte sich unverletzt aus seinem Fluggerät befreien und schwamm zum Ufer.		
Brennt Dach einer Turnhalle		
14.7. – 12:28 Uhr	FEU3	Ladenbeker Weg 13
Es brannte das Dach einer Schulsporthalle mit den Maßen 50x30m in ganzer Ausdehnung. Zur effektiven Brandbekämpfung mussten Teilbereiche des Daches großflächig aufgenommen werden.		





Penny-Markt wurde Opfer der Flammen		
20.7. – 22:34 Uhr	FEU2	Schimmelreiterweg
Ein freistehender Penny-Markt mit den Ausmaßen von ca. 20x30m brannte in ganzer Ausdehnung. Da die Gesamtkonstruktion einzustürzen drohte (und es später auch tat), war ein Innenangriff ausgeschlossen. Die massive Brandbekämpfung wurde mit einem WAWE, 10 C-Rohren, 4 B-Rohren und einem Wenderohr vorgenommen.		

Tankschute gesunken		
21.7. – 9:15 Uhr	THWAX	Reiherdamm 18
Eine Tankschute mit den Maßen von ca. 30x5m war mit einer Beladung von 400 Tonnen Tankwaschwasser gesunken und drohte auszulaufen. Mit 100m Ölschlengeln konnte die Verschmutzung der Wasseroberfläche auf ca. 2.500m <sup>2</sup> begrenzt werden. Eine gewerbliche Firma übernahm anschließend die Absaugung der Oberflächenverschmutzung und begann mit der Bergung der Schute, die in ca. 8m Tiefe lag.		

Verunglückte Wasserlandung fordert 2 Todesopfer		
22.8. – 13:01 Uhr	THWAY	Kirchenpauerstr.
Ein Wasserflugzeug „Typ Cessna“ kam nach einer missglückten Landung im Baakenhafen kopfüber zum Liegen und versank bis zu den Schwimmern. Der Pilot konnte sich noch während des Versinkens aus dem Flugzeug befreien. Dies gelang 2 Passagieren allerdings nicht mehr. Sie wurden durch Feuerwehrtäucher aus ihrer Lage befreit und unter Reanimationsbedingungen in Krankenhäuser befördert. Dort verstarben sie allerdings kurze Zeit später.		

1000 lbs. Bombe vor Ort entschärft		
3.9. – 10:08 Uhr	KMFE	Tankweg
Bei Sondierungsarbeiten auf dem Gelände der Fa. VOPAK DUPEG Tank Terminal wurde in 1,8m Tiefe eine Bombe gefunden. Dabei handelte es sich um eine 1.000 lbs. Sprengbombe englischer Bauart. Nach ihrer Freilegung konnte sie vor Ort ohne besondere Vorkommnisse entschärft werden.		

Brennende Lagerhalle bedroht Wohnhaus		
3.10. – 21:21 Uhr	FEU2	Havighorster Weg 6
Bei dem Brandobjekt handelte es sich um eine eingeschossige Lagerhalle (10x30m) mit einem angrenzenden dreigeschossigen Wohnhaus. Es brannte der Mittelteil der Halle auf einem Abschnitt von ca. 50 m <sup>2</sup> . Aufgrund der von dort ausgehenden Gefahr musste das Wohnhaus komplett evakuiert werden. Elf Bewohner waren von diesen Maßnahmen betroffen und wurden von den Einsatzkräften betreut.		

Schwerer Unfall auf einer Werft		
11.10. – 18:53 Uhr	NOTFR	Herman-Blohm-Str.
Auf der Werft Blohm & Voss lösten sich aus unbekanntem Gründen innerhalb eines Metallgerüsts Laufbohlen. Dadurch stürzten 3 Arbeiter der Werft ca. 16 Meter in die Tiefe. Dabei verletzte sich ein Arbeiter so schwer, dass er seinen Verletzungen noch vor Ort erlag. Seine beiden Kollegen wurden mit unterschiedlichen Verletzungsmustern in umliegende Krankenhäuser befördert.		



Brennender Schubverband auf der Elbe		
9.11. – 17:15 Uhr	FEUWA2	Entenwerder Str.
<p>Vom Oberhafenamt wurde ein brennender Schubverband in Höhe der Norderelbbrücken gemeldet. Er bestand aus einem mit Schüttgut beladenen ca. 40m langen Schute und der 15m langen Barkasse „Karsten“. Das Feuer befand sich im Maschinenraum der Barkasse. Über das Lösch- und Ambulanzboot (LAB) konnte das Feuer erfolgreich bekämpft werden. Der Schubverband wurde von einer weiteren Barkasse an einen Anleger verholt.</p>		

Kollision zweier Barkassen im Hafen		
6.12. – 13:53 Uhr	NOTFR	St.Pauli Landungsbrücken
<p>Aus bis dato unbekanntem Gründen kam es innerhalb der Ellerholzschleuse zu einer Kollision der Barkassen „Anita Ehlers“ und „Irma 2“. Dabei verletzten sich mehrere Fahrgäste. Die beiden Barkassen fuhren gemeinsam zu den St. Pauli Landungsbrücken, wo sich schon ein Großaufgebot des Rettungsdienstes der Feuerwehr eingefunden hatte. Die verletzten Personen wurden gesichtet und in umliegende Krankenhäuser befördert. Die Verletzungsmuster bewegten sich im Bereich Prellung und leichte Platzwunden.</p>		

Und wieder ein Beweis: Rauchwarnmelder sind Lebensretter		
7.12. – 20:50 Uhr	FEUY	Sievekingallee
<p>Aufmerksame Nachbarn hörten gegen 20:50 Uhr „irgendwo“ im Mehrfamiliengebäude einen Rauchmelder piepen und alarmierten die Feuerwehr. Nachdem die entsprechende Wohnung ausfindig gemacht und geöffnet wurde, fanden die Kollegen eine brennende Matratze vor. Der Wohnungsinhaber selbst hatte geschlafen und so den Alarm des Rauchwarnmelders nicht gehört – dafür aber die Nachbarn. Der Mann kam mit einer Rauchgasintoxikation in ein Krankenhaus.</p>		

Dompteur von seinen Tigern verletzt		
8.12. – 19:35 Uhr	THY	Hagenbecks Tierpark
<p>Während einer mit 170 Personen besetzten Vorstellung des sog. „Dinner Zirkus“ kam der Dompteur einer 5er Tigergruppe ins Stolpern und stürzte innerhalb der Manege. Daraufhin wurde er von 3 Tieren angegriffen und schwer verletzt. Bereits vor Eintreffen der Rettungskräfte wurden die Tiere mithilfe von Feuerlöschern in einen separaten Käfig getrieben. Der Trainer wurde notärztlich versorgt und mit einem sehr schweren Polytrauma in ein Krankenhaus befördert. Von den anwesenden anderen Personen mussten ebenfalls zwei mit Schocksymptomen in Krankenhäuser befördert werden.</p>		

Brandgase aus der Nachbarwohnung		
24.12. – 15:15 Uhr	NOTFTV	Zieglerstr.
<p>Die Feuerwehr wurde von Angehörigen einer Wohnungsinhaberin in einem Mehrfamilienhaus alarmiert, weil sie trotz intensiven Klopfens die Wohnungstür im 1.OG nicht öffnete. Als die Einsatzkräfte das Mehrfamilienhaus betraten, traf zeitgleich der Mieter der genau darunter liegenden Wohnung ein und stellte in seinen Räumen Brandgeruch fest. Die Kollegen teilten sich auf, überprüften die „Brandwohnung“ und öffneten die Wohnung im 1.OG gewaltsam. Dort fanden sie die Mieterin bewusstlos vor. Nach rettungsdienstlicher Erstversorgung wurde die Patientin in ein Krankenhaus befördert. Ursächlich für die Bewusstlosigkeit war ein Schwelbrand in der EG-Wohnung, aus der dann Brandgase den Weg in die darüber liegende Wohnung fanden.</p>		



# Impressum

Herausgeber Freie und Hansestadt Hamburg  
Behörde für Inneres  
Feuerwehr

Westphalensweg 1  
20099 Hamburg  
Telefon: +49 40 - 42851 – 4021  
Telefax: +49 40 - 42851 – 4029

E-Mail : [presse@feuerwehr.hamburg.de](mailto:presse@feuerwehr.hamburg.de)

Homepage: [www.feuerwehr.hamburg.de](http://www.feuerwehr.hamburg.de)

Zusammenstellung und  
Gesamtverantwortung : FL/S2

Titelfotos: M.Zitzow, BILD-Hamburg  
R. Gärtner, Hamburger Morgenpost  
Michael Arning, Hamburger Abendblatt

Vervielfältigungen -auch auszugsweise- sind nur mit  
Genehmigung der Feuerwehr Hamburg zulässig

Irrtümer vorbehalten

Hamburg, im Februar 2010