



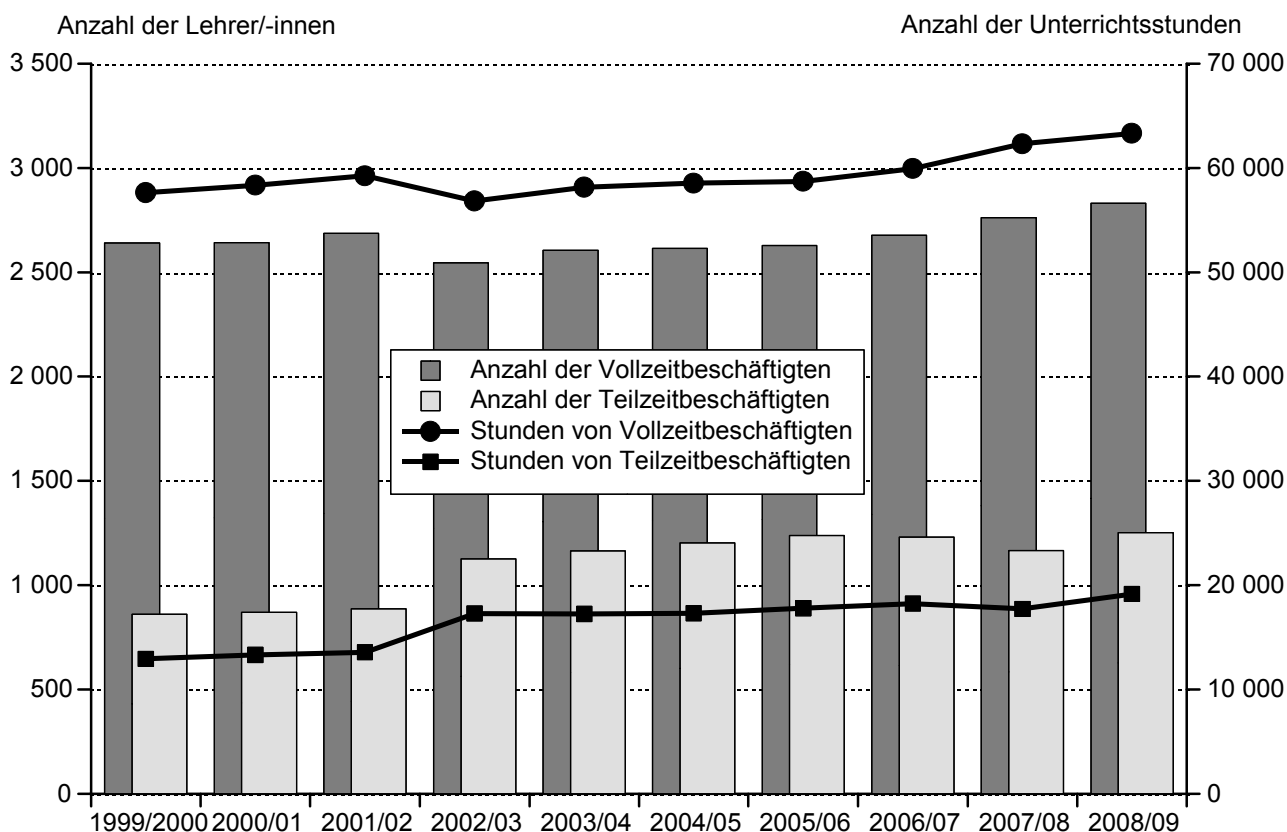
Lehrerinnen und Lehrer in berufsbildenden Schulen Schleswig-Holsteins im Schuljahr 2008/09

Im Schuljahr 2008/2009 erteilen 4 648 Lehrkräfte in öffentlichen und privaten berufsbildenden Schulen 86 588 Unterrichtsstunden. Dies sind 2 026 Stunden oder 2,4 Prozent mehr als im Vorjahr.

Die Zahl der Lehrerinnen und Lehrer an öffentlichen berufsbildenden Schulen ist um 120 angestiegen. Es unterrichten 58 mehr Vollzeitkräfte in den Schulen als im Schuljahr zuvor. Bei den Teilzeitkräften sind es 12 mehr. Die Zahl der Beamtinnen und Beamten im Vorbereitungsdienst hat sich mit 207 gegenüber dem Vorjahr um 5 (2,5 Prozent) erhöht.

Rund 61 Prozent der Lehrerinnen und Lehrer sind vollzeitbeschäftigt. Die Mehrheit aller Lehrkräfte, 79 Prozent, sind Beamte.

**Anzahl der voll- und teilzeitbeschäftigten Lehrerinnen und Lehrer
und ihrer erteilten Unterrichtsstunden in den Schuljahren 1999/2000 bis 2008/09**



141004 StaNord

Auskunft zu dieser Veröffentlichung: Josef Keil · Telefon: 0431 6895-9243 · E-Mail: josef.keil@statistik-nord.de

Herausgeber: Statistisches Amt für Hamburg und Schleswig-Holstein · AöR · Steckelhörn 12, 20457 Hamburg · Fröbelstraße 15-17, 24113 Kiel
Internet: www.statistik-nord.de · E-Mail: info-HH@statistik-nord.de oder info-SH@statistik-nord.de · Bestellungen: vertriebSH@statistik-nord.de
© Für nichtgewerbliche Zwecke sind Vervielfältigung und unentgeltliche Verbreitung – auch auszugsweise – mit Quellenangabe gestattet. Die Verbreitung – auch auszugsweise – über elektronische Systeme/Datenträger bedarf der vorherigen Zustimmung. Alle übrigen Rechte bleiben vorbehalten.

Hinweise und Erläuterungen 3

Tabellen

1. Schulen insgesamt

1.1 Lehrerinnen und Lehrer in berufsbildenden Schulen 1999/00 - 2008/2009 4

1.2 Erteilte Unterrichtsstunden in berufsbildenden Schulen 1999/00 - 2008/2009 5

1.3 Lehrerinnen und Lehrer in berufsbildenden Schulen im Schuljahr 2008/2009 6

1.4 Erteilte Unterrichtsstunden in berufsbildenden Schulen im Schuljahr 2008/2009 7

2. Berufsschulen

2.1 Lehrerinnen und Lehrer im Schuljahr 2008/2009 8

2.2 Erteilte Unterrichtsstunden im Schuljahr 2008/2009 9

3. Berufsfachschulen

3.1 Lehrerinnen und Lehrer im Schuljahr 2008/2009 10

3.2 Erteilte Unterrichtsstunden im Schuljahr 2008/2009 11

4. Berufsoberschulen

4.1 Lehrerinnen und Lehrer im Schuljahr 2008/2009 12

4.2 Erteilte Unterrichtsstunden im Schuljahr 2008/2009 13

5. Fachoberschulen

5.1 Lehrerinnen und Lehrer im Schuljahr 2008/2009 14

5.2 Erteilte Unterrichtsstunden im Schuljahr 2008/2009 15

6. Fachgymnasien

6.1 Lehrerinnen und Lehrer im Schuljahr 2008/2009 16

6.2 Erteilte Unterrichtsstunden im Schuljahr 2008/2009 17

7. Fachschulen

7.1 Lehrerinnen und Lehrer im Schuljahr 2008/2009 18

7.2 Erteilte Unterrichtsstunden im Schuljahr 2008/2009 19

8. Ausländische Lehrerinnen und Lehrer nach Beschäftigungsumfang
und Staatsangehörigkeit im Schuljahr 2008/2009 20

9. Lehrerinnen und Lehrer nach Schulart, Alter und Geschlecht 2008/2009

9.1 Vollzeitbeschäftigte Lehrerinnen und Lehrer (nach Rechtsstatus) 22

9.2 Teilzeitbeschäftigte Lehrerinnen und Lehrer (nach Rechtsstatus) 23

10. Private Schulen

10.1 Lehrer/-innen und erteilte Unterrichtsstunden im Schuljahr 2008/2009..... 24

11. Lehrerinnen und Lehrer nach der Laufbahn im Schuljahr 2008/2009..... 26

Grafiken

Anzahl der voll- und teilzeitbeschäftigten Lehrerinnen und Lehrer und ihrer erteilten Unterrichtsstunden in den Schuljahren 1999/2000 - 2008/2009	1
Anteil der Lehrerinnen und Lehrer in den Schuljahren 1999/2000 - 2008/2009 nach Status und Beschäftigungsumfang	3
Vollzeitbeschäftigte Lehrerinnen und Lehrer in den Schuljahren 1988/89, 1998/99 und 2008/2009 nach Altersgruppen in %	21
Teilzeitbeschäftigte Lehrerinnen und Lehrer in den Schuljahren 1988/89, 1998/99 und 2008/2009 nach Altersgruppen in %	21
Voll- und teilzeitbeschäftigte Lehrerinnen und Lehrer im Schuljahr 2008/2009 nach Geschlecht	27

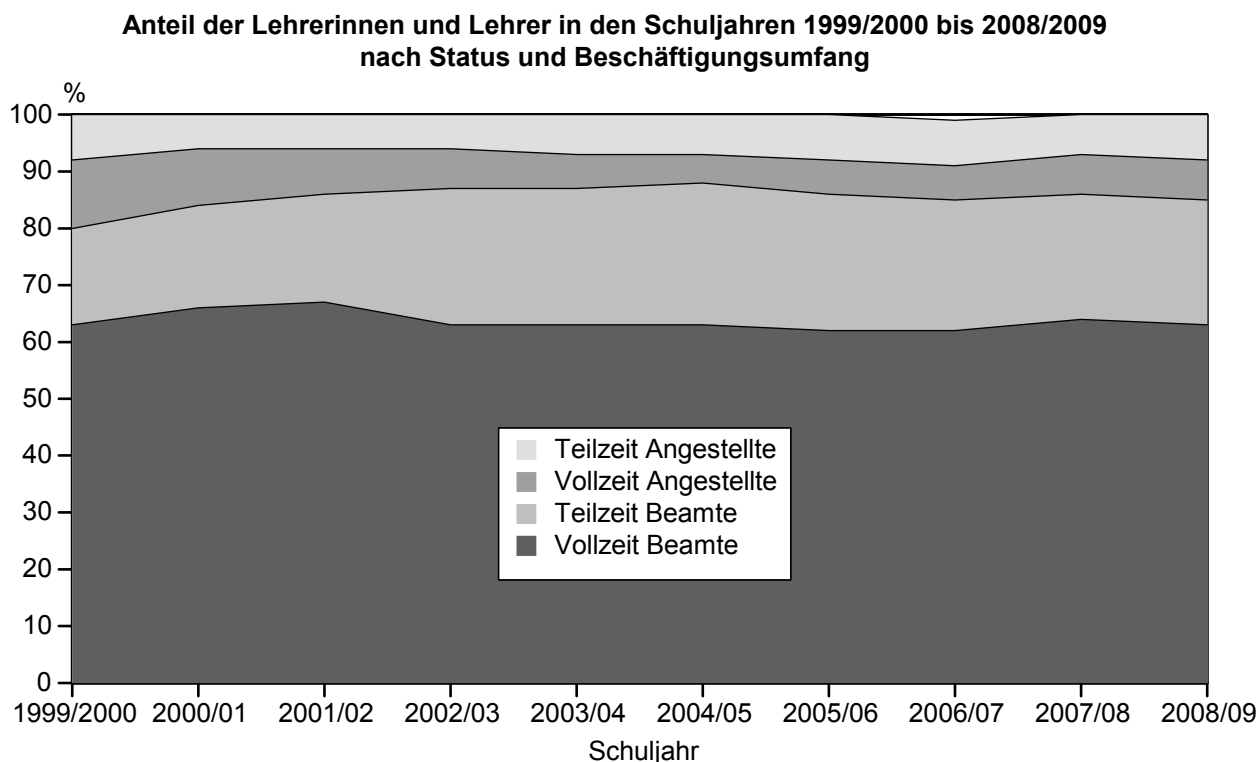
Hinweise und Erläuterungen:

Stichtag für die Erhebung an den Schulen war der 07.11.2008. Die Stunden beziehen sich jeweils auf den in der Erhebungswoche vom 03.11.2008 bis 08.11.2008 erteilten Unterricht.

Im Bereich der öffentlichen Schulen hat es eine **Umstrukturierung** gegeben: Ab dem Schuljahr 2000/2001 sind jetzt alle Fachschulen für Landwirtschaft in die öffentlichen Berufsschulen organisatorisch eingeordnet worden, deren Träger die kreisfreie Stadt Kiel und die Kreise sind. Die Fachschulen für Landwirtschaft unterstehen weiterhin der Aufsicht des Ministeriums für ländliche Räume, Landwirtschaft, Ernährung und Tourismus.

Berufsoberschule gem. § 20 SchulG – seit 2000/2001 neu im Bildungsangebot

Die anliegenden Tabellen des Berichtes enthalten eine **Übersicht der erhobenen Daten**. Tiefergehende Angaben können beim Statistischen Amt für Hamburg und Schleswig-Holstein angefordert werden.



141005 StaNord

1. Schulen insgesamt

1.1 Lehrerinnen und Lehrer in berufsbildenden Schulen 1999/2000 - 2008/09

Schuljahr	Zahl der Lehrer/- innen nach Beschäftigungsumfang und Dienststellung								
	insgesamt	Vollzeitbeschäftigte			Teilzeitbeschäftigte			stundenweise Beschäftigte	
		zu- sammen	davon		zu- sammen	davon		zu- sammen	darunter Beamte im Vor- berei- tungs- dienst
			Beamte	Ange- stellte		Beamte	Ange- stellte		
Öffentliche und private Schulen									
1999/2000	4 078	2 641	2 217	424	860	584	276	577	180
2000/01	4 118	2 643	2 306	337	869	644	225	606	180
2001/02	4 183	2 687	2 404	283	887	683	204	609	181
2002/03	4 270	2 546	2 297	249	1 125	890	235	599	198
2003/04	4 364	2 606	2 382	224	1 164	912	252	594	184
2004/05	4 377	2 615	2 408	207	1 203	941	262	559	200
2005/05	4 414	2 628	2 402	226	1 238	929	309	548	224
2006/07	4 486	2 678	2 427	251	1 230	915	315	578	207
2007/08	4 536	2 762	2 499	263	1 166	885	281	608	202
2008/09	4 648	2 831	2 557	274	1 252	923	329	565	207
darunter öffentliche Schulen									
1999/2000	3 743	2 581	2 217	364	809	584	225	353	179
2000/01	3 783	2 582	2 305	277	825	644	181	376	179
2001/02	3 850	2 624	2 403	221	842	683	159	384	180
2002/03	3 944	2 485	2 296	189	1 072	890	182	387	197
2003/04	4 023	2 540	2 380	160	1 105	912	193	378	183
2004/05	4 116	2 558	2 406	152	1 154	941	213	404	199
2005/06	4 163	2 574	2 401	173	1 176	929	247	413	223
2006/07	4 208	2 620	2 427	193	1 165	914	251	423	206
2007/08	4 255	2 700	2 498	202	1 115	883	232	440	202
2008/09	4 375	2 770	2 556	214	1 186	922	264	419	207

Noch: 1. Schulen insgesamt

1.2 Erteilte Unterrichtsstunden in berufsbildenden Schulen 1999/2000 - 2008/09

Schuljahr	Zahl der von Lehrerinnen/Lehrern wöchentlich erteilten Unterrichtsstunden								
	insgesamt	Vollzeitbeschäftigte			Teilzeitbeschäftigte			stundenweise Beschäftigte	
		zu- sammen	davon		zu- sammen	davon		zu- sammen	darunter Beamte im Vor- berei- tungs- dienst
			Beamte	Ange- stellte		Beamte	Ange- stellte		
	Öffentliche und private Schulen								
1999/2000	74 269	57 640	47 804	9 836	12 927	8 709	4 218	3 702	1 611
2000/01	75 511	58 351	50 471	7 880	13 296	9 792	3 504	3 864	1 631
2001/02	76 726	59 252	52 757	6 495	13 557	10 477	3 080	3 917	1 632
2002/03	78 131	56 836	51 260	5 576	17 271	13 736	3 535	4 024	1 909
2003/04	79 143	58 154	53 023	5 131	17 230	13 529	3 701	3 759	1 717
2004/05	79 585	58 543	53 778	4 765	17 298	13 680	3 618	3 744	1 932
2005/06	80 512	58 716	53 386	5 330	17 791	13 598	4 193	4 005	2 367
2006/07	82 212	59 945	54 209	5 736	18 218	13 798	4 420	4 049	2 199
2007/08	84 562	62 310	56 118	6 192	17 717	13 731	3 986	4 535	2 134
2008/09	86 588	63 318	56 810	6 508	19 143	14 428	4 715	4 127	2 172
	darunter öffentliche Schulen								
1999/2000	70 730	56 183	47 706	8 477	12 115	8 703	3 412	2 432	1 604
2000/01	71 936	56 881	50 379	6 502	12 527	9 781	2 746	2 528	1 624
2001/02	73 089	57 719	52 662	5 057	12 780	10 470	2 310	2 590	1 621
2002/03	74 516	55 395	51 172	4 223	16 303	13 721	2 582	2 818	1 898
2003/04	75 502	56 604	52 926	3 678	16 222	13 514	2 708	2 676	1 700
2004/05	76 733	57 259	53 697	3 562	16 484	13 664	2 820	2 990	1 915
2005/06	77 613	57 421	53 299	4 122	16 840	13 585	3 255	3 352	2 346
2006/07	79 151	58 547	54 132	4 415	17 267	13 780	3 487	3 337	2 191
2007/08	81398	60789	56039	4750	16986	13 692	3294	3623	2134
2008/09	83 328	61 751	56 695	5 056	18 168	14 390	3 778	3 409	2 172

Noch: 1. Schulen insgesamt

1.3 Lehrerinnen und Lehrer in berufsbildenden Schulen im Schuljahr 2008/09

KREISFREIE STADT Kreis	Zahl der Lehrer/-innen nach Beschäftigungsumfang und Dienststellung								
	ins- gesamt	Vollzeitbeschäftigte			Teilzeitbeschäftigte			stundenweise Beschäftigte	
		zu- sammen	davon		zu- sammen	davon		zu- sammen	darunter Beamte im Vor- berei- tungs- dienst
			Beamte	Ange- stellte		Beamte	Ange- stellte		
Öffentliche und private Schulen									
FLENSBURG	327	220	205	15	80	57	23	27	14
KIEL	702	379	331	48	193	146	47	130	30
LÜBECK	662	402	350	52	180	120	60	80	30
NEUMÜNSTER	350	193	173	20	112	92	20	45	13
Dithmarschen	182	125	111	14	41	31	10	16	5
Herzogtum Lauenburg	180	122	118	4	37	33	4	21	15
Nordfriesland	330	221	205	16	88	68	20	21	9
Ostholstein	296	198	191	7	57	45	12	41	20
Pinneberg	329	191	167	24	98	77	21	40	13
Plön	148	83	74	9	46	26	20	19	5
Rendsburg-Eckernförde	316	202	189	13	82	61	21	32	14
Schleswig-Flensburg	204	129	113	16	65	46	19	10	8
Segeberg	264	158	151	7	72	54	18	34	9
Steinburg	182	116	91	25	46	27	19	20	8
Stormarn	176	92	88	4	55	40	15	29	14
Schleswig-Holstein	4 648	2 831	2 557	274	1 252	923	329	565	207
dagegen 2007/08	4 536	2 762	2 499	263	1 166	885	281	608	202
darunter öffentliche Schulen									
FLENSBURG	327	220	205	15	80	57	23	27	14
KIEL	586	358	331	27	171	145	26	57	30
LÜBECK	601	386	349	37	159	120	39	56	30
NEUMÜNSTER	323	188	173	15	110	92	18	25	13
Dithmarschen	182	125	111	14	41	31	10	16	5
Herzogtum Lauenburg	180	122	118	4	37	33	4	21	15
Nordfriesland	330	221	205	16	88	68	20	21	9
Ostholstein	296	198	191	7	57	45	12	41	20
Pinneberg	304	187	167	20	92	77	15	25	13
Plön	133	83	74	9	41	26	15	9	5
Rendsburg-Eckernförde	312	201	189	12	79	61	18	32	14
Schleswig-Flensburg	204	129	113	16	65	46	19	10	8
Segeberg	264	158	151	7	72	54	18	34	9
Steinburg	157	102	91	11	39	27	12	16	8
Stormarn	176	92	88	4	55	40	15	29	14
Schleswig-Holstein	4 375	2 770	2 556	214	1 186	922	264	419	207
dagegen 2007/08	4 255	2 700	2 498	202	1 115	883	232	440	202

Noch: 1. Schulen insgesamt

1.4 Erteilte Unterrichtsstunden in berufsbildenden Schulen im Schuljahr 2008/09

KREISFREIE STADT Kreis	Zahl der von Lehrerinnen/Lehrern wöchentlich erteilten Unterrichtsstunden								
	ins- gesamt	Vollzeitbeschäftigte			Teilzeitbeschäftigte			stundenweise Beschäftigte	
		zu- sammen	davon		zu- sammen	davon		zu- sammen	darunter Beamte im Vor- berei- tungs- dienst
			Beamte	Ange- stellte		Beamte	Ange- stellte		
Öffentliche und private Schulen									
FLENSBURG	6 475	4 922	4 562	360	1 323	973	350	230	154
KIEL	11 955	8 207	7 141	1 066	2 871	2 238	633	877	330
LÜBECK	12 213	8 845	7 637	1 208	2 790	1 937	853	578	310
NEUMÜNSTER	6 478	4 426	3 923	503	1 796	1 529	267	256	138
Dithmarschen	3 660	2 806	2 458	348	737	554	183	117	54
Herzogtum Lauenburg	3 627	2 852	2 745	107	589	522	67	186	149
Nordfriesland	6 462	4 990	4 598	392	1 292	1 061	231	180	94
Ostholstein	5 670	4 477	4 300	177	880	708	172	313	203
Pinneberg	5 849	4 254	3 701	553	1 335	1 031	304	260	126
Plön	2 617	1 859	1 649	210	606	304	302	152	52
Rendsburg-Eckernförde	5 783	4 305	4 029	276	1 222	930	292	256	143
Schleswig-Flensburg	3 999	2 949	2 615	334	948	729	219	102	84
Segeberg	5 031	3 605	3 427	178	1 186	890	296	240	96
Steinburg	3 647	2 773	2 069	704	728	432	296	146	83
Stormarn	3 123	2 049	1 958	91	840	590	250	234	155
Schleswig-Holstein	86 589	63 319	56 812	6 507	19 143	14 428	4 715	4 127	2 171
dagegen 2007/08	84 562	62 310	56 118	6 192	17 717	13 731	3 986	4 535	2 134
darunter öffentliche Schulen									
FLENSBURG	6 475	4 922	4 562	360	1 323	973	350	230	154
KIEL	10 696	7 653	7 050	603	2 552	2 204	348	491	330
LÜBECK	11 425	8 493	7 626	867	2 473	1 933	540	459	311
NEUMÜNSTER	6 261	4 302	3 920	382	1 766	1 529	237	193	138
Dithmarschen	3 660	2 806	2 458	348	737	554	183	117	54
Herzogtum Lauenburg	3 627	2 852	2 745	107	589	522	67	186	149
Nordfriesland	6 462	4 990	4 598	392	1 292	1 061	231	180	95
Ostholstein	5 671	4 477	4 300	177	880	708	172	314	203
Pinneberg	5 634	4 172	3 701	471	1 262	1 031	231	200	126
Plön	2 469	1 854	1 647	207	535	304	231	80	52
Rendsburg-Eckernförde	5 727	4 290	4 029	261	1 181	930	251	256	143
Schleswig-Flensburg	3 999	2 950	2 615	335	948	729	219	101	83
Segeberg	5 030	3 605	3 427	178	1 185	889	296	240	96
Steinburg	3 071	2 338	2 061	277	605	432	173	128	83
Stormarn	3 123	2 049	1 958	91	840	590	250	234	155
Schleswig-Holstein	83 330	61 753	56 697	5 056	18 168	14 389	3 779	3 409	2 172
dagegen 2007/08	81 399	60 790	56 040	4 750	16 987	13 692	3 295	3 622	2 134

2. Berufsschulen

2.1 Lehrerinnen und Lehrer im Schuljahr 2008/09

KREISFREIE STADT Kreis	Zahl der Lehrer/-innen nach Beschäftigungsumfang und Dienststellung								
	ins- gesamt	Vollzeitbeschäftigte			Teilzeitbeschäftigte			stundenweise Beschäftigte	
		zu- sammen	davon		zu- sammen	davon		zu- sammen	darunter Beamte im Vor- berei- tungs- dienst
			Beamte	Ange- stellte		Beamte	Ange- stellte		
Öffentliche und private Schulen									
FLENSBURG	141	107	105	2	23	17	6	11	8
KIEL	306	219	201	18	57	48	9	30	18
LÜBECK	363	241	217	24	88	63	25	34	19
NEUMÜNSTER	174	121	112	9	41	36	5	12	7
Dithmarschen	116	83	76	7	22	19	3	11	3
Herzogtum Lauenburg	85	60	58	2	17	15	2	8	5
Nordfriesland	198	138	127	11	48	34	14	12	5
Ostholstein	176	126	122	4	24	21	3	26	14
Pinneberg	202	130	116	14	58	48	10	14	6
Plön	52	30	29	1	20	14	6	2	–
Rendsburg-Eckernförde	185	120	113	7	40	30	10	25	12
Schleswig-Flensburg	91	59	51	8	26	16	10	6	5
Segeberg	141	82	82	–	38	26	12	21	5
Steinburg	95	63	56	7	18	15	3	14	7
Stormarn	106	61	59	2	29	20	9	16	7
Schleswig-Holstein	2 431	1 640	1 524	116	549	422	127	242	121
dagegen 2007/08	2 308	1 569	1 471	98	496	398	98	243	114
darunter öffentliche Schulen									
FLENSBURG	141	107	105	2	23	17	6	11	8
KIEL	306	219	201	18	57	48	9	30	18
LÜBECK	362	240	217	23	88	63	25	34	19
NEUMÜNSTER	174	121	112	9	41	36	5	12	7
Dithmarschen	116	83	76	7	22	19	3	11	3
Herzogtum Lauenburg	85	60	58	2	17	15	2	8	5
Nordfriesland	198	138	127	11	48	34	14	12	5
Ostholstein	176	126	122	4	24	21	3	26	14
Pinneberg	202	130	116	14	58	48	10	14	6
Plön	52	30	29	1	20	14	6	2	–
Rendsburg-Eckernförde	185	120	113	7	40	30	10	25	12
Schleswig-Flensburg	91	59	51	8	26	16	10	6	5
Segeberg	141	82	82	–	38	26	12	21	5
Steinburg	95	63	56	7	18	15	3	14	7
Stormarn	106	61	59	2	29	20	9	16	7
Schleswig-Holstein	2 430	1 639	1 524	115	549	422	127	242	121
dagegen 2007/08	2 308	1 569	1 471	98	496	398	98	243	114

Noch: 2. Berufsschulen

2.2 Erteilte Unterrichtsstunden im Schuljahr 2008/09

KREISFREIE STADT Kreis	Zahl der Lehrer/-innen nach Beschäftigungsumfang und Dienststellung								
	ins- gesamt	Vollzeitbeschäftigte			Teilzeitbeschäftigte			stundenweise Beschäftigte	
		zu- sammen	davon		zu- sammen	davon		zu- sammen	darunter Beamte im Vor- berei- tungs- dienst
			Beamte	Ange- stellte		Beamte	Ange- stellte		
Öffentliche und private Schulen									
FLENSBURG	2 675	2 202	2 132	70	372	279	93	101	77
KIEL	5 423	4 374	4 000	374	785	666	119	264	184
LÜBECK	6 466	4 904	4 379	525	1 285	950	335	277	199
NEUMÜNSTER	3 178	2 457	2 259	198	629	567	62	92	65
Dithmarschen	2 136	1 682	1 533	149	393	321	72	61	22
Herzogtum Lauenburg	1 640	1 317	1 278	39	245	208	37	78	56
Nordfriesland	3 466	2 761	2 555	206	603	484	119	102	48
Ostholstein	3 179	2 689	2 607	82	328	290	38	162	100
Pinneberg	3 499	2 665	2 363	302	723	594	129	111	65
Plön	911	694	649	45	194	107	87	23	14
Rendsburg-Eckernförde	3 022	2 327	2 177	150	535	390	145	160	78
Schleswig-Flensburg	1 666	1 250	1 094	156	365	274	91	51	44
Segeberg	2 492	1 817	1 791	26	559	383	176	116	32
Steinburg	1 610	1 285	1 141	144	244	205	39	81	45
Stormarn	1 837	1 291	1 268	23	425	285	140	121	78
Schleswig-Holstein	43 200	33 715	31 226	2 489	7 685	6 003	1 682	1 800	1 107
dagegen 2007/08	41 850	32 986	30 740	2 246	7 016	5 616	1 400	1 848	1 048
darunter öffentliche Schulen									
FLENSBURG	2 675	2 202	2 132	70	372	279	93	101	77
KIEL	5 423	4 374	4 000	374	785	666	119	264	184
LÜBECK	6 467	4 904	4 379	525	1 286	951	335	277	199
NEUMÜNSTER	3 178	2 457	2 259	198	629	567	62	92	65
Dithmarschen	2 135	1 682	1 533	149	392	320	72	61	22
Herzogtum Lauenburg	1 641	1 317	1 278	39	245	208	37	79	56
Nordfriesland	3 466	2 761	2 555	206	603	484	119	102	48
Ostholstein	3 178	2 689	2 607	82	328	290	38	161	100
Pinneberg	3 499	2 665	2 363	302	723	594	129	111	65
Plön	911	694	649	45	194	107	87	23	14
Rendsburg-Eckernförde	3 020	2 326	2 177	149	534	389	145	160	78
Schleswig-Flensburg	1 666	1 250	1 094	156	365	274	91	51	44
Segeberg	2 493	1 817	1 791	26	560	384	176	116	32
Steinburg	1 611	1 286	1 141	145	244	205	39	81	45
Stormarn	1 837	1 291	1 268	23	425	285	140	121	78
Schleswig-Holstein	43 200	33 715	31 226	2 489	7 685	6 003	1 682	1 800	1 107
dagegen 2007/08	41 850	32 986	30 740	2 246	7 016	5 616	1 400	1 848	1 048

3. Berufsfachschulen

3.1 Lehrerinnen und Lehrer im Schuljahr 2008/09

KREISFREIE STADT Kreis	Zahl der Lehrer/-innen nach Beschäftigungsumfang und Dienststellung								
	ins- gesamt	Vollzeitbeschäftigte			Teilzeitbeschäftigte			stundenweise Beschäftigte	
		zu- sammen	davon		zu- sammen	davon		zu- sammen	darunter Beamte im Vor- berei- tungs- dienst
			Beamte	Ange- stellte		Beamte	Ange- stellte		
Öffentliche und private Schulen									
FLensburg	80	45	43	2	31	22	9	4	4
KIEL	141	71	61	10	48	38	10	22	8
LÜBECK	150	74	57	17	44	26	18	32	10
NEUMÜNSTER	47	20	17	3	24	21	3	3	2
Dithmarschen	29	16	14	2	10	6	4	3	1
Herzogtum Lauenburg	60	37	35	2	15	13	2	8	7
Nordfriesland	65	45	42	3	15	11	4	5	3
Ostholstein	68	40	38	2	18	12	6	10	5
Pinneberg	93	43	38	5	28	18	10	22	5
Plön	55	28	23	5	14	6	8	13	2
Rendsburg-Eckernförde	70	44	42	2	22	18	4	4	1
Schleswig-Flensburg	63	39	35	4	22	16	6	2	2
Segeberg	69	40	36	4	20	17	3	9	3
Steinburg	60	36	19	17	21	9	12	3	1
Stormarn	43	18	17	1	17	13	4	8	5
Schleswig-Holstein	1 093	596	517	79	349	246	103	148	59
dagegen 2007/08	1 163	622	530	92	357	246	111	184	60
darunter öffentliche Schulen									
FLensburg	80	45	43	2	31	22	9	4	4
KIEL	109	60	58	2	39	36	3	10	8
LÜBECK	109	63	54	9	32	24	8	14	10
NEUMÜNSTER	44	20	17	3	22	20	2	2	1
Dithmarschen	28	15	14	1	10	6	4	3	1
Herzogtum Lauenburg	60	37	35	2	15	13	2	8	7
Nordfriesland	65	45	42	3	15	11	4	5	3
Ostholstein	68	40	38	2	18	12	6	10	5
Pinneberg	68	39	38	1	22	18	4	7	5
Plön	40	28	23	5	9	6	3	3	2
Rendsburg-Eckernförde	62	43	41	2	15	12	3	4	1
Schleswig-Flensburg	63	39	35	4	22	16	6	2	2
Segeberg	69	40	36	4	20	17	3	9	3
Steinburg	42	23	19	4	17	9	8	2	1
Stormarn	43	18	17	1	17	13	4	8	5
Schleswig-Holstein	950	555	510	45	304	235	69	91	58
dagegen 2007/08	1 033	584	529	55	333	245	88	116	60

Noch: 3. Berufsfachschulen

3.2 Erteilte Unterrichtsstunden im Schuljahr 2008/09

KREISFREIE STADT Kreis	Zahl der Lehrer/-innen nach Beschäftigungsumfang und Dienststellung								
	ins- gesamt	Vollzeitbeschäftigte			Teilzeitbeschäftigte			stundenweise Beschäftigte	
		zu- sammen	davon		zu- sammen	davon		zu- sammen	darunter Beamte im Vor- berei- tungs- dienst
			Beamte	Ange- stellte		Beamte	Ange- stellte		
Öffentliche und private Schulen									
FLENSBURG	1 669	1 129	1 082	47	484	352	132	56	54
KIEL	2 698	1 722	1 429	293	850	694	156	126	66
LÜBECK	3 029	2 058	1 618	440	767	442	325	204	80
NEUMÜNSTER	1 235	719	625	94	488	404	84	28	24
Dithmarschen	700	483	395	88	186	118	68	31	17
Herzogtum Lauenburg	1 183	849	793	56	258	231	27	76	69
Nordfriesland	1 581	1 215	1 094	121	321	241	80	45	33
Ostholstein	1 469	1 034	954	80	331	245	86	104	71
Pinneberg	1 524	1 031	892	139	374	240	134	119	47
Plön	954	635	529	106	229	110	119	90	16
Rendsburg-Eckernförde	1 450	1 004	960	44	390	327	63	56	37
Schleswig-Flensburg	1 147	834	733	101	283	205	78	30	27
Segeberg	1 417	956	863	93	377	296	81	84	44
Steinburg	1 352	992	473	519	324	135	189	36	23
Stormarn	730	408	377	31	246	171	75	76	54
Schleswig-Holstein	22 138	15 069	12 817	2 252	5 908	4 211	1 697	1 161	662
dagegen 2007/08	22 590	15 456	13 137	2 319	5 697	4 075	1 622	1 437	681
darunter öffentliche Schulen									
FLENSBURG	1 669	1 129	1 082	47	484	352	132	56	54
KIEL	2 350	1 506	1 429	77	768	688	80	76	66
LÜBECK	2 536	1 839	1 611	228	581	438	143	116	80
NEUMÜNSTER	1 235	719	625	94	488	404	84	28	24
Dithmarschen	700	483	395	88	186	118	68	31	17
Herzogtum Lauenburg	1 184	849	793	56	259	231	28	76	69
Nordfriesland	1 581	1 215	1 094	121	321	241	80	45	33
Ostholstein	1 469	1 034	954	80	331	245	86	104	71
Pinneberg	1 307	949	892	57	299	240	59	59	47
Plön	808	631	527	104	159	111	48	18	16
Rendsburg-Eckernförde	1 422	997	960	37	369	327	42	56	37
Schleswig-Flensburg	1 146	834	733	101	282	204	78	30	27
Segeberg	1 417	956	863	93	377	296	81	84	44
Steinburg	878	591	467	124	255	135	120	32	23
Stormarn	730	408	377	31	246	171	75	76	54
Schleswig-Holstein	20 432	14 140	12 802	1 338	5 405	4 201	1 204	887	662
dagegen 2007/08	20 846	14 507	13 116	1 391	5 283	4 045	1 238	1 056	681

4. Berufsoberschulen

4.1 Lehrerinnen und Lehrer im Schuljahr 2008/09

KREISFREIE STADT Kreis	Zahl der Lehrer/-innen nach Beschäftigungsumfang und Dienststellung								
	ins- gesamt	Vollzeitbeschäftigte			Teilzeitbeschäftigte			stundenweise Beschäftigte	
		zu- sammen	davon		zu- sammen	davon		zu- sammen	darunter Beamte im Vor- berei- tungs- dienst
Beamte	Ange- stellte	Beamte	Ange- stellte						
Öffentliche und private Schulen									
FLENSBURG	1	–	–	–	1	1	–	–	–
KIEL	16	9	9	–	5	4	1	2	1
LÜBECK	6	2	2	–	4	1	3	–	–
NEUMÜNSTER	–	–	–	–	–	–	–	–	–
Dithmarschen	–	–	–	–	–	–	–	–	–
Herzogtum Lauenburg	–	–	–	–	–	–	–	–	–
Nordfriesland	–	–	–	–	–	–	–	–	–
Ostholstein	–	–	–	–	–	–	–	–	–
Pinneberg	–	–	–	–	–	–	–	–	–
Plön	–	–	–	–	–	–	–	–	–
Rendsburg-Eckernförde	2	–	–	–	2	2	–	–	–
Schleswig-Flensburg	–	–	–	–	–	–	–	–	–
Segeberg	–	–	–	–	–	–	–	–	–
Steinburg	–	–	–	–	–	–	–	–	–
Stormarn	1	–	–	–	1	1	–	–	–
Schleswig-Holstein	26	11	11	–	13	9	4	2	1
dagegen 2007/08	31	14	13	1	13	10	3	4	1
darunter öffentliche Schulen									
FLENSBURG	1	–	–	–	1	1	–	–	–
KIEL	16	9	9	–	5	4	1	2	1
LÜBECK	5	2	2	–	3	1	2	–	–
NEUMÜNSTER	–	–	–	–	–	–	–	–	–
Dithmarschen	–	–	–	–	–	–	–	–	–
Herzogtum Lauenburg	–	–	–	–	–	–	–	–	–
Nordfriesland	–	–	–	–	–	–	–	–	–
Ostholstein	–	–	–	–	–	–	–	–	–
Pinneberg	–	–	–	–	–	–	–	–	–
Plön	–	–	–	–	–	–	–	–	–
Rendsburg-Eckernförde	2	–	–	–	2	2	–	–	–
Schleswig-Flensburg	–	–	–	–	–	–	–	–	–
Segeberg	–	–	–	–	–	–	–	–	–
Steinburg	–	–	–	–	–	–	–	–	–
Stormarn	1	–	–	–	1	1	–	–	–
Schleswig-Holstein	25	11	11	–	12	9	3	2	1
dagegen 2007/08	31	14	13	1	16	10	3	4	1

Noch: 4. Berufsoberschulen

4.2 Erteilte Unterrichtsstunden im Schuljahr 2008/09

KREISFREIE STADT Kreis	Zahl der Lehrer/-innen nach Beschäftigungsumfang und Dienststellung								
	ins- gesamt	Vollzeitbeschäftigte			Teilzeitbeschäftigte			stundenweise Beschäftigte	
		zu- sammen	davon		zu- sammen	davon		zu- sammen	darunter Beamte im Vor- berei- tungs- dienst
			Beamte	Ange- stellte		Beamte	Ange- stellte		
Öffentliche und private Schulen									
FLensburg	132	114	99	15	18	15	3	–	–
KIEL	243	160	160	–	65	51	14	18	16
LÜBECK	210	142	117	25	68	44	24	–	–
NEUMÜNSTER	–	–	–	–	–	–	–	–	–
Dithmarschen	–	–	–	–	–	–	–	–	–
Herzogtum Lauenburg	–	–	–	–	–	–	–	–	–
Nordfriesland	–	–	–	–	–	–	–	–	–
Ostholstein	–	–	–	–	–	–	–	–	–
Pinneberg	45	35	29	6	10	10	–	–	–
Plön	–	–	–	–	–	–	–	–	–
Rendsburg-Eckernförde	74	52	52	–	22	18	4	–	–
Schleswig-Flensburg	–	–	–	–	–	–	–	–	–
Segeberg	–	–	–	–	–	–	–	–	–
Steinburg	34	30	30	–	4	4	–	–	–
Stormarn	28	20	20	–	8	8	–	–	–
Schleswig-Holstein	766	553	507	46	195	150	45	18	16
dagegen 2007/08	769	572	513	59	167	134	33	30	18
darunter öffentliche Schulen									
FLensburg	132	114	99	15	18	15	3	–	–
KIEL	243	160	160	–	65	51	14	18	16
LÜBECK	177	119	117	2	58	44	14	–	–
NEUMÜNSTER	–	–	–	–	–	–	–	–	–
Dithmarschen	–	–	–	–	–	–	–	–	–
Herzogtum Lauenburg	–	–	–	–	–	–	–	–	–
Nordfriesland	–	–	–	–	–	–	–	–	–
Ostholstein	–	–	–	–	–	–	–	–	–
Pinneberg	45	35	29	6	10	10	–	–	–
Plön	–	–	–	–	–	–	–	–	–
Rendsburg-Eckernförde	74	52	52	–	22	18	4	–	–
Schleswig-Flensburg	–	–	–	–	–	–	–	–	–
Segeberg	–	–	–	–	–	–	–	–	–
Steinburg	34	30	30	–	4	4	–	–	–
Stormarn	28	20	20	–	8	8	–	–	–
Schleswig-Holstein	733	530	507	23	185	150	35	18	16
dagegen 2007/08	769	572	513	59	167	134	33	30	18

5. Fachoberschulen

5.1 Lehrerinnen und Lehrer im Schuljahr 2008/09

KREISFREIE STADT Kreis	Zahl der Lehrer/-innen nach Beschäftigungsumfang und Dienststellung								
	ins- gesamt	Vollzeitbeschäftigte			Teilzeitbeschäftigte			stundenweise Beschäftigte	
		zu- sammen	davon		zu- sammen	davon		zu- sammen	darunter Beamte im Vor- berei- tungs- dienst
			Beamte	Ange- stellte		Beamte	Ange- stellte		
Öffentliche und private Schulen									
FLensburg	4	3	2	1	1	1	–	–	–
KIEL	17	7	6	1	8	5	3	2	–
LÜBECK	4	3	3	–	1	1	–	–	–
NEUMÜNSTER	2	–	–	–	2	1	1	–	–
Dithmarschen	1	1	–	1	–	–	–	–	–
Herzogtum Lauenburg	1	1	1	–	–	–	–	–	–
Nordfriesland	3	2	2	–	1	1	–	–	–
Ostholstein	1	1	1	–	–	–	–	–	–
Pinneberg	2	1	1	–	–	–	–	1	–
Plön	–	–	–	–	–	–	–	–	–
Rendsburg-Eckernförde	7	7	7	–	–	–	–	–	–
Schleswig-Flensburg	2	2	2	–	–	–	–	–	–
Segeberg	3	1	1	–	1	–	1	1	–
Steinburg	–	–	–	–	–	–	–	–	–
Stormarn	2	1	1	–	1	1	–	–	–
Schleswig-Holstein	49	30	27	3	15	10	5	4	–
dagegen 2007/08	44	25	24	1	11	10	1	8	3
darunter öffentliche Schulen									
FLensburg	4	3	2	1	1	1	–	–	–
KIEL	17	7	6	1	8	5	3	2	–
LÜBECK	4	3	3	–	1	1	–	–	–
NEUMÜNSTER	2	–	–	–	2	1	1	–	–
Dithmarschen	1	1	–	1	–	–	–	–	–
Herzogtum Lauenburg	1	1	1	–	–	–	–	–	–
Nordfriesland	3	2	2	–	1	1	–	–	–
Ostholstein	1	1	1	–	–	–	–	–	–
Pinneberg	2	1	1	–	–	–	–	1	–
Plön	–	–	–	–	–	–	–	–	–
Rendsburg-Eckernförde	7	7	7	–	–	–	–	–	–
Schleswig-Flensburg	2	2	2	–	–	–	–	–	–
Segeberg	3	1	1	–	1	–	1	1	–
Steinburg	–	–	–	–	–	–	–	–	–
Stormarn	2	1	1	–	1	1	–	–	–
Schleswig-Holstein	49	30	27	3	15	10	5	4	–
dagegen 2007/08	42	24	24	–	11	10	1	7	3

Noch: 5. Fachoberschulen

5.2 Erteilte Unterrichtsstunden im Schuljahr 2008/09

KREISFREIE STADT Kreis	Zahl der Lehrer/-innen nach Beschäftigungsumfang und Dienststellung								
	ins- gesamt	Vollzeitbeschäftigte			Teilzeitbeschäftigte			stundenweise Beschäftigte	
		zu- sammen	davon		zu- sammen	davon		zu- sammen	darunter Beamte im Vor- berei- tungs- dienst
			Beamte	Ange- stellte		Beamte	Ange- stellte		
Öffentliche und private Schulen									
FLensburg	176	129	121	8	47	47	–	–	–
KIEL	395	272	244	28	92	82	10	31	9
LÜBECK	248	170	152	18	76	60	16	2	2
NEUMÜNSTER	94	55	55	–	37	28	9	2	2
Dithmarschen	65	56	44	12	9	9	–	–	–
Herzogtum Lauenburg	74	60	60	–	12	12	–	2	2
Nordfriesland	80	61	53	8	19	19	–	–	–
Ostholstein	60	51	49	2	9	9	–	–	–
Pinneberg	74	46	42	4	20	20	–	8	–
Plön	–	–	–	–	–	–	–	–	–
Rendsburg-Eckernförde	253	218	218	–	31	29	2	4	4
Schleswig-Flensburg	62	44	44	–	18	16	2	–	–
Segeberg	104	88	81	7	12	2	10	4	–
Steinburg	68	61	61	–	4	2	2	3	3
Stormarn	44	36	36	–	8	8	–	–	–
Schleswig-Holstein	1 797	1 347	1 260	87	394	343	51	56	22
dagegen 2007/08	1 799	1 330	1 257	73	372	318	54	97	59
darunter öffentliche Schulen									
FLensburg	176	129	121	8	47	47	–	–	–
KIEL	395	272	244	28	92	82	10	31	9
LÜBECK	232	158	152	6	72	60	12	2	2
NEUMÜNSTER	94	55	55	–	37	28	9	2	2
Dithmarschen	65	56	44	12	9	9	–	–	–
Herzogtum Lauenburg	74	60	60	–	12	12	–	2	2
Nordfriesland	80	61	53	8	19	19	–	–	–
Ostholstein	60	51	49	2	9	9	–	–	–
Pinneberg	74	46	42	4	20	20	–	8	–
Plön	–	–	–	–	–	–	–	–	–
Rendsburg-Eckernförde	253	218	218	–	31	29	2	4	4
Schleswig-Flensburg	62	44	44	–	18	16	2	–	–
Segeberg	104	88	81	7	12	2	10	4	–
Steinburg	68	61	61	–	4	2	2	3	3
Stormarn	44	36	36	–	8	8	–	–	–
Schleswig-Holstein	1 781	1 335	1 260	75	390	343	47	56	22
dagegen 2007/08	1 761	1 310	1 257	53	362	318	44	89	59

6. Berufliches Gymnasium¹

6.1 Lehrerinnen und Lehrer im Schuljahr 2008/09

KREISFREIE STADT Kreis	Zahl der Lehrer/-innen nach Beschäftigungsumfang und Dienststellung								
	ins- gesamt	Vollzeitbeschäftigte			Teilzeitbeschäftigte			stundenweise Beschäftigte	
		zu- sammen	davon		zu- sammen	davon		zu- sammen	darunter Beamte im Vor- berei- tungs- dienst
		Beamte	Ange- stellte		Beamte	Ange- stellte			
Öffentliche und private Schulen									
FLENSBURG	57	38	35	3	16	12	4	3	2
KIEL	109	49	41	8	48	39	9	12	3
LÜBECK	95	57	49	8	28	24	4	10	1
NEUMÜNSTER	59	29	28	1	26	23	3	4	3
Dithmarschen	26	17	14	3	7	5	2	2	1
Herzogtum Lauenburg	24	16	16	–	4	4	–	4	2
Nordfriesland	44	23	21	2	18	17	1	3	1
Ostholstein	43	27	26	1	12	10	2	4	1
Pinneberg	22	8	7	1	12	11	1	2	2
Plön	28	19	17	2	6	3	3	3	2
Rendsburg-Eckernförde	27	14	13	1	11	9	2	2	1
Schleswig-Flensburg	28	20	17	3	6	5	1	2	1
Segeberg	47	32	29	3	12	10	2	3	1
Steinburg	20	16	16	–	4	3	1	–	–
Stormarn	24	12	11	1	7	5	2	5	2
Schleswig-Holstein	653	377	340	37	217	180	37	59	23
dagegen 2007/08	604	368	331	37	195	173	22	41	13
darunter öffentliche Schulen									
FLENSBURG	57	38	35	3	16	12	4	3	2
KIEL	104	45	41	4	47	39	8	12	3
LÜBECK	82	52	48	4	26	24	2	4	1
NEUMÜNSTER	59	29	28	1	26	23	3	4	3
Dithmarschen	26	17	14	3	7	5	2	2	1
Herzogtum Lauenburg	24	16	16	–	4	4	–	4	2
Nordfriesland	44	23	21	2	18	17	1	3	1
Ostholstein	43	27	26	1	12	10	2	4	1
Pinneberg	22	8	7	1	12	11	1	2	2
Plön	28	19	17	2	6	3	3	3	2
Rendsburg-Eckernförde	27	14	13	1	11	9	2	2	1
Schleswig-Flensburg	28	20	17	3	6	5	1	2	1
Segeberg	47	32	29	3	12	10	2	3	1
Steinburg	20	16	16	–	4	3	1	–	–
Stormarn	24	12	11	1	7	5	2	5	2
Schleswig-Holstein	635	368	339	29	214	180	34	53	23
dagegen 2007/08	592	362	331	31	192	173	19	38	13

¹ bisher Fachgymnasium

Noch: 6. Berufliches Gymnasium¹

6.2 Erteilte Unterrichtsstunden im Schuljahr 2008/09

KREISFREIE STADT Kreis	Zahl der Lehrer/-innen nach Beschäftigungsumfang und Dienststellung								
	ins- gesamt	Vollzeitbeschäftigte			Teilzeitbeschäftigte			stundenweise Beschäftigte	
		zu- sammen	davon		zu- sammen	davon		zu- sammen	darunter Beamte im Vor- berei- tungs- dienst
			Beamte	Ange- stellte		Beamte	Ange- stellte		
Öffentliche und private Schulen									
FLENSBURG	1 040	743	686	57	275	209	66	22	19
KIEL	1 765	1 057	879	178	619	503	116	89	51
LÜBECK	1 447	981	837	144	393	333	60	73	28
NEUMÜNSTER	1 114	699	642	57	378	346	32	37	35
Dithmarschen	574	434	359	75	117	89	28	23	15
Herzogtum Lauenburg	572	486	474	12	62	60	2	24	16
Nordfriesland	953	658	611	47	269	244	25	26	14
Ostholstein	848	631	618	13	175	142	33	42	32
Pinneberg	481	284	251	33	180	153	27	17	14
Plön	520	390	345	45	100	41	59	30	15
Rendsburg-Eckernförde	541	355	331	24	154	138	16	32	24
Schleswig-Flensburg	737	590	546	44	128	104	24	19	11
Segeberg	940	684	632	52	220	191	29	36	20
Steinburg	435	330	322	8	93	81	12	12	12
Stormarn	483	293	256	37	153	118	35	37	23
Schleswig-Holstein	12 450	8 615	7 789	826	3 316	2 752	564	519	329
dagegen 2007/08	11 663	8 177	7 399	778	3 055	2 714	342	431	242
darunter öffentliche Schulen									
FLENSBURG	1 040	743	686	57	275	209	66	22	19
KIEL	1 658	957	879	78	612	503	109	89	51
LÜBECK	1 321	922	833	89	357	333	24	42	28
NEUMÜNSTER	1 114	699	642	57	378	346	32	37	35
Dithmarschen	574	434	359	75	117	89	28	23	15
Herzogtum Lauenburg	572	486	474	12	62	60	2	24	16
Nordfriesland	953	658	611	47	269	244	25	26	14
Ostholstein	848	631	618	13	175	142	33	42	32
Pinneberg	481	284	251	33	180	153	27	17	14
Plön	520	390	345	45	100	41	59	30	15
Rendsburg-Eckernförde	541	355	331	24	154	138	16	32	24
Schleswig-Flensburg	737	590	546	44	128	104	24	19	11
Segeberg	940	684	632	52	220	191	29	36	20
Steinburg	435	330	322	8	93	81	12	12	12
Stormarn	483	293	256	37	153	118	35	37	23
Schleswig-Holstein	12 217	8 456	7 785	671	3 273	2 752	521	488	329
dagegen 2007/08	11 446	8 012	7 395	617	3 020	2 713	307	414	242

¹ bisher Fachgymnasium

7. Fachschulen¹

7.1 Lehrerinnen und Lehrer im Schuljahr 2008/09

KREISFREIE STADT Kreis	Zahl der Lehrer/-innen nach Beschäftigungsumfang und Dienststellung								
	ins- gesamt	Vollzeitbeschäftigte			Teilzeitbeschäftigte			stundenweise Beschäftigte	
		zu- sammen	davon		zu- sammen	davon		zu- sammen	darunter Beamte im Vor- berei- tungs- dienst
			Beamte	Ange- stellte		Beamte	Ange- stellte		
Öffentliche und private Schulen									
FLENSBURG	44	27	20	7	8	4	4	9	–
KIEL	113	24	13	11	27	12	15	62	–
LÜBECK	44	25	22	3	15	5	10	4	–
NEUMÜNSTER	68	23	16	7	19	11	8	26	1
Dithmarschen	10	8	7	1	2	1	1	–	–
Herzogtum Lauenburg	10	8	8	–	1	1	–	1	1
Nordfriesland	20	13	13	–	6	5	1	1	–
Ostholstein	8	4	4	–	3	2	1	1	–
Pinneberg	10	9	5	4	–	–	–	1	–
Plön	13	6	5	1	6	3	3	1	1
Rendsburg-Eckernförde	25	17	14	3	7	2	5	1	–
Schleswig-Flensburg	20	9	8	1	11	9	2	–	–
Segeberg	4	3	3	–	1	1	–	–	–
Steinburg	7	1	–	1	3	–	3	3	–
Stormarn	–	–	–	–	–	–	–	–	–
Schleswig-Holstein	396	177	138	39	109	56	53	110	3
dagegen 2007/08	386	164	130	34	94	48	46	128	11
darunter öffentliche Schulen									
FLENSBURG	44	27	20	7	8	4	4	9	–
KIEL	28	15	13	2	12	11	1	1	–
LÜBECK	33	23	22	1	6	5	1	4	–
NEUMÜNSTER	41	18	16	2	17	11	6	6	1
Dithmarschen	10	8	7	1	2	1	1	–	–
Herzogtum Lauenburg	10	8	8	–	1	1	–	1	1
Nordfriesland	20	13	13	–	6	5	1	1	–
Ostholstein	8	4	4	–	3	2	1	1	–
Pinneberg	10	9	5	4	–	–	–	1	–
Plön	13	6	5	1	6	3	3	1	1
Rendsburg-Eckernförde	22	16	14	2	5	2	3	1	–
Schleswig-Flensburg	20	9	8	1	11	9	2	–	–
Segeberg	4	3	3	–	1	1	–	–	–
Steinburg	–	–	–	–	–	–	–	–	–
Stormarn	–	–	–	–	–	–	–	–	–
Schleswig-Holstein	263	159	138	21	78	55	23	26	3
dagegen 2007/08	249	147	130	17	70	47	23	32	11

¹ einschließlich Studienkolleg Schleswig-Holstein

Noch: 7. Fachschulen¹

7.2 Erteilte Unterrichtsstunden im Schuljahr 2008/09

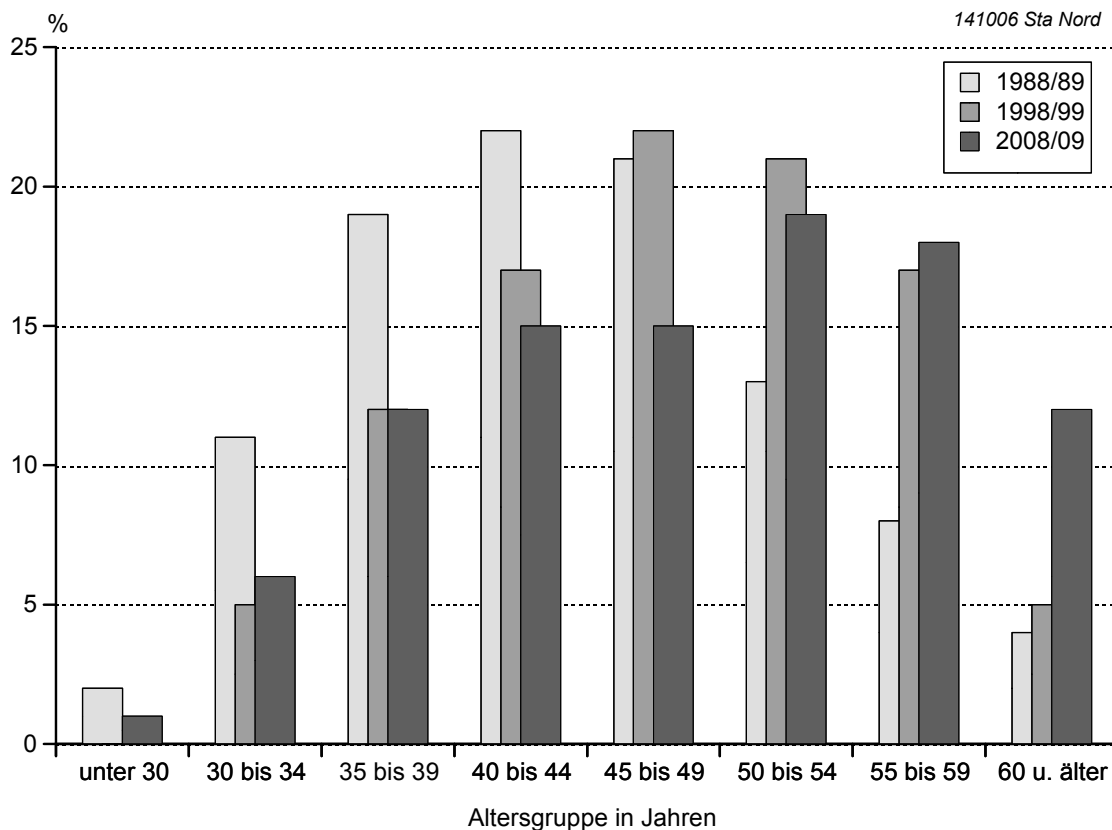
KREISFREIE STADT Kreis	Zahl der Lehrer/-innen nach Beschäftigungsumfang und Dienststellung								
	ins- gesamt	Vollzeitbeschäftigte			Teilzeitbeschäftigte			stundenweise Beschäftigte	
		zu- sammen	davon		zu- sammen	davon		zu- sammen	darunter Beamte im Vor- berei- tungs- dienst
			Beamte	Ange- stellte		Beamte	Ange- stellte		
Öffentliche und private Schulen									
FLENSBURG	782	604	441	163	127	71	56	51	4
KIEL	1 433	623	429	194	460	242	218	350	3
LÜBECK	813	590	533	57	201	108	93	22	2
NEUMÜNSTER	857	496	342	154	264	184	80	97	12
Dithmarschen	185	151	127	24	32	17	15	2	–
Herzogtum Lauenburg	156	140	140	–	11	11	–	5	5
Nordfriesland	382	295	285	10	80	73	7	7	–
Ostholstein	115	72	72	–	37	22	15	6	–
Pinneberg	227	193	124	69	29	14	15	5	–
Plön	231	139	126	13	83	46	37	9	7
Rendsburg-Eckernförde	444	350	292	58	90	28	62	4	–
Schleswig-Flensburg	386	230	197	33	154	130	24	2	2
Segeberg	77	60	60	–	17	17	–	–	–
Steinburg	148	75	43	32	59	5	54	14	–
Stormarn	–	–	–	–	–	–	–	–	–
Schleswig-Holstein	6 236	4 018	3 211	807	1 644	968	676	574	35
dagegen 2007/08	11 812	8 296	7 518	778	3 085	2 735	350	431	242
darunter öffentliche Schulen									
FLENSBURG	782	604	441	163	127	71	56	51	4
KIEL	627	384	338	46	230	214	16	13	3
LÜBECK	693	551	533	18	120	108	12	22	2
NEUMÜNSTER	640	372	339	33	234	184	50	34	12
Dithmarschen	185	151	127	24	32	17	15	2	–
Herzogtum Lauenburg	156	140	140	–	11	11	–	5	5
Nordfriesland	382	295	285	10	80	73	7	7	–
Ostholstein	115	72	72	–	37	22	15	6	–
Pinneberg	227	193	124	69	29	14	15	5	–
Plön	232	140	126	14	83	46	37	9	7
Rendsburg-Eckernförde	416	342	292	50	70	28	42	4	–
Schleswig-Flensburg	386	230	197	33	154	130	24	2	2
Segeberg	77	60	60	–	17	17	–	–	–
Steinburg	46	41	41	–	5	5	–	–	–
Stormarn	–	–	–	–	–	–	–	–	–
Schleswig-Holstein	4 964	3 575	3 115	460	1 229	940	289	160	35
dagegen 2007/08	11 595	8 131	7 514	617	3 050	2 735	315	414	242

¹ einschließlich Studienkolleg Schleswig-Holstein

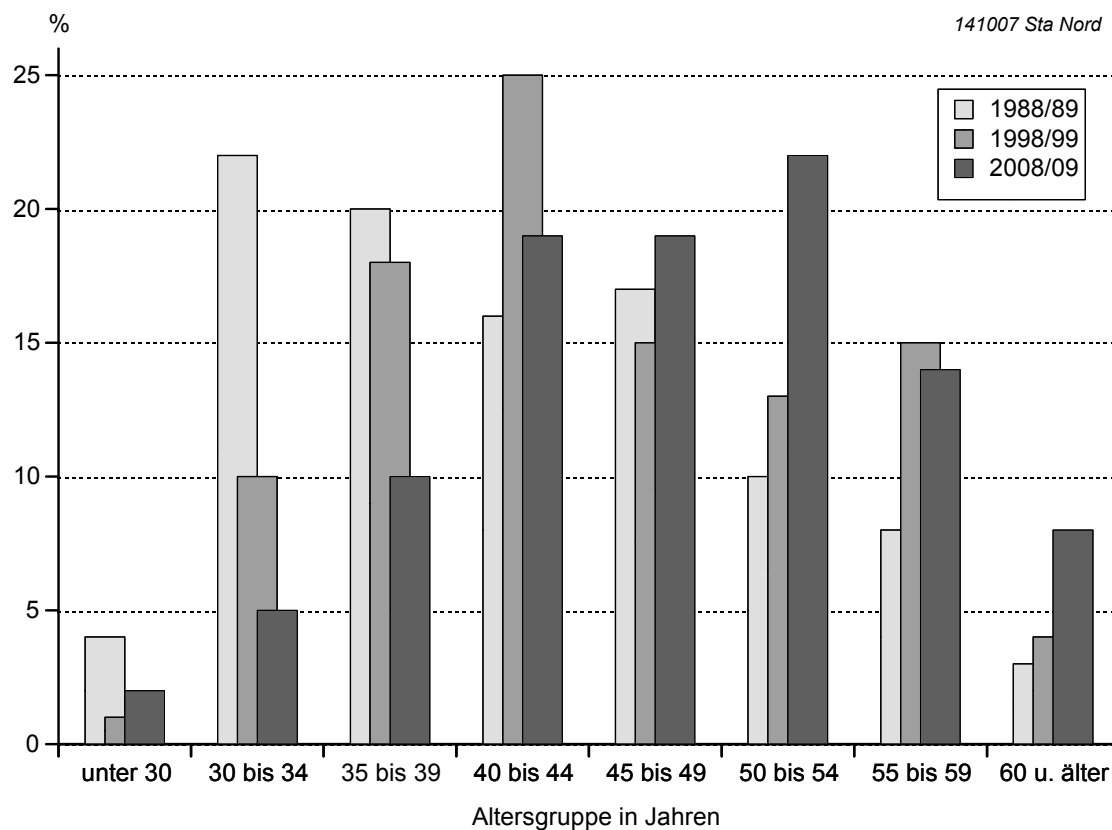
**8. Ausländische Lehrerinnen und Lehrer im Schuljahr 2008/09
nach Beschäftigungsumfang und Staatsangehörigkeit**

Staatsangehörigkeit	Öffentliche und private Schulen						Darunter Öffentliche Schulen					
	Zahl der Lehrer/-innen im Beschäftigungsumfang ...											
	vollzeit- beschäftigt		teilzeit- beschäftigt		stundenweise beschäftigt		vollzeit- beschäftigt		teilzeit- beschäftigt		stundenweise beschäftigt	
	ins- gesamt	weib- lich	ins- gesamt	weib- lich	ins- gesamt	weib- lich	ins- gesamt	weib- lich	ins- gesamt	weib- lich	ins- gesamt	weib- lich
Ägypten	–	–	1	1	–	–	–	–	–	–	–	–
Argentinien	–	–	1	1	–	–	–	–	1	1	–	–
Australien	–	–	–	–	1	–	–	–	–	–	–	–
Bulgarien	–	–	1	1	–	–	–	–	1	1	–	–
Dänemark	–	–	–	–	1	–	–	–	–	–	1	–
Estland	1	1	–	–	–	–	1	1	–	–	–	–
Frankreich	3	2	2	2	–	–	3	2	2	2	–	–
Griechenland	2	–	–	–	–	–	2	–	–	–	–	–
Irland	–	–	–	–	1	1	–	–	–	–	–	–
Israel	–	–	–	–	1	–	–	–	–	–	–	–
Italien	–	–	1	1	–	–	–	–	1	1	–	–
Österreich	2	1	–	–	–	–	2	1	–	–	–	–
Russische Föderation	–	–	–	–	2	2	–	–	–	–	2	2
Schweiz	–	–	1	1	–	–	–	–	–	–	–	–
Spanien	–	–	5	4	–	–	–	–	4	4	–	–
Türkei	1	–	–	–	2	2	1	–	–	–	2	2
USA	1	1	1	1	–	–	1	1	1	1	–	–
Vereinigtes Königreich (Großbritannien und Nordirland)	–	–	4	3	–	–	–	–	3	3	–	–
Insgesamt	10	5	17	15	8	5	10	5	13	13	5	4
dagegen 2007/08	10	5	15	14	12	6	10	5	12	12	9	5

**Vollzeitbeschäftigte Lehrerinnen und Lehrer
in den Schuljahren 1988/89, 1998/99 und 2008/09 nach Altersgruppen**



**Teilzeitbeschäftigte Lehrerinnen und Lehrer
in den Schuljahren 1988/89, 1998/99 und 2008/09 nach Altersgruppen**



9. Lehrerinnen und Lehrer im Schuljahr 2008/09 nach Schulart, Alter und Geschlecht

9.1 Vollzeitbeschäftigte Lehrerinnen und Lehrer

Alter	Insgesamt	Weibl.	Davon in											
			Berufsschulen		Berufsfachschulen		Berufsoberschulen		Fachoberschulen		Berufliche Gymnasien		Fachschulen ¹	
			insgesamt	weibl.	insgesamt	weibl.	insgesamt	weibl.	insgesamt	weibl.	insgesamt	weibl.	insgesamt	weibl.
Öffentliche und private Schulen														
Unter 30 Jahre	42	31	28	19	10	8	1	1	–	–	2	2	1	1
30 - 34 "	174	84	106	50	37	19	1	–	2	1	21	10	7	4
35 - 39 "	351	113	212	59	74	31	2	–	3	–	48	20	12	3
40 - 44 "	435	142	275	79	91	35	2	2	4	3	44	17	19	6
45 - 49 "	422	136	246	73	83	34	3	–	2	1	61	19	27	9
50 - 54 "	534	159	286	60	118	51	2	–	4	3	72	27	52	18
55 - 59 "	521	95	281	32	112	39	–	–	8	–	83	17	37	7
60 Jahre u. älter	352	34	201	6	71	13	–	–	7	2	46	6	27	7
Insgesamt	2 831	794	1 635	378	596	230	11	3	30	10	377	118	182	55
darunter öffentliche Schulen														
Unter 30 Jahre	42	31	28	19	10	8	1	1	–	–	2	2	1	1
30 - 34 "	173	84	106	50	36	19	1	–	2	1	21	10	7	4
35 - 39 "	346	112	212	59	71	30	2	–	3	–	48	20	10	3
40 - 44 "	429	139	275	79	88	33	2	2	4	3	43	17	17	5
45 - 49 "	414	133	246	73	78	32	3	–	2	1	60	19	25	8
50 - 54 "	516	154	286	60	111	49	2	–	4	3	69	27	44	15
55 - 59 "	510	92	281	32	104	37	–	–	8	–	82	16	35	7
60 Jahre u. älter	340	31	200	6	65	10	–	–	7	2	43	6	25	7
Insgesamt	2 770	776	1 634	378	563	218	11	3	30	10	368	117	164	50

¹ einschließlich Studienkolleg Schleswig-Holstein

Noch: 9. Lehrerinnen und Lehrer im Schuljahr 2008/09 nach Schulart, Alter und Geschlecht

9.2 Teilzeitbeschäftigte Lehrerinnen und Lehrer

Alter	Ins-ge-samt	Weibl.	Davon in											
			Berufs-schulen		Berufs-fach-schulen		Berufs-ober-schulen		Fach-ober-schulen		Berufliche Gymnasien		Fach-schulen ¹	
			ins-ge-samt	weibl.	ins-ge-samt	weibl.	ins-ge-samt	weibl.	ins-ge-samt	weibl.	ins-ge-samt	weibl.	ins-ge-samt	weibl.
Öffentliche und private Schulen														
Unter 30 Jahre	19	14	12	8	4	4	–	–	–	–	2	1	1	1
30 - 34 "	61	40	30	14	16	12	2	2	–	–	8	8	5	4
35 - 39 "	130	105	55	41	29	27	3	3	1	1	29	24	13	9
40 - 44 "	239	202	119	97	60	53	2	1	2	2	37	32	19	17
45 - 49 "	244	213	102	88	80	74	1	1	–	–	37	32	24	18
50 - 54 "	280	230	96	74	92	80	2	2	7	6	53	46	30	22
55 - 59 "	174	106	72	43	47	29	2	2	3	3	36	22	14	7
60 Jahre u. älter	105	45	61	20	21	14	1	1	2	1	15	7	5	2
Insgesamt	1 252	955	547	385	349	293	13	12	15	13	217	172	111	80
darunter öffentliche Schulen														
Unter 30 Jahre	19	14	12	8	4	4	–	–	–	–	2	1	1	1
30 - 34 "	58	38	30	14	14	11	2	2	–	–	8	8	4	3
35 - 39 "	126	103	55	41	27	25	3	3	1	1	29	24	11	9
40 - 44 "	229	196	119	97	53	50	2	1	2	2	37	32	16	14
45 - 49 "	230	206	102	88	72	69	1	1	–	–	37	32	18	16
50 - 54 "	262	216	96	74	89	77	2	2	7	6	52	45	16	12
55 - 59 "	163	102	72	43	42	27	2	2	3	3	34	22	10	5
60 Jahre u. älter	99	43	61	20	17	13	–	–	2	1	15	7	4	2
Insgesamt	1 186	918	547	385	318	276	12	11	15	13	214	171	80	62

¹ einschließlich Studienkolleg Schleswig-Holstein

10.1 Lehrerinnen, Lehrer und erteilte

KREISFREIE STADT Kreis	Insgesamt	Darunter in					
		Berufsschulen			Berufsfachschulen		
		insgesamt	darunter		insgesamt	darunter	
			Vollzeit- beschäftigte	Teilzeit- beschäftigte		Vollzeit- beschäftigte	Teilzeit- beschäftigte
Lehrerinnen und Lehrer							
FLENSBURG	116	–	–	–	26	8	6
LÜBECK	61	1	1	–	35	8	9
NEUMÜNSTER	27	–	–	–	–	–	–
Pinneberg	25	–	–	–	25	4	6
Plön	15	–	–	–	15	–	5
Rendsburg-Eckernförde	4	–	–	–	1	–	1
Steinburg	25	–	–	–	18	13	4
Schleswig-Holstein	273	1	1	–	120	33	31
dagegen 2007/08	281	–	–	–	130	38	24
Erteilte Unterrichtsstunden							
KIEL	1 260	–	–	–	348	216	82
LÜBECK	788	–	–	–	493	219	186
NEUMÜNSTER	217	–	–	–	–	–	–
Pinneberg	216	–	–	–	216	82	74
Plön	147	–	–	–	147	4	71
Rendsburg-Eckernförde	56	–	–	–	28	7	21
Steinburg	576	–	–	–	474	401	69
Schleswig-Holstein	3 260	–	–	–	1 706	929	503
dagegen 2007/08	3 164	–	–	–	1 745	950	414

Schulen

Unterrichtsstunden im Schuljahr 2008/09

Darunter in											
Fachgymnasien			Fachschulen			Fachoberschule			Berufsoberschule		
ins- gesamt	darunter		ins- gesamt	darunter		ins- gesamt	darunter		ins- gesamt	darunter	
	Vollzeit- be- schäftigte	Teilzeit- beschäf- tigte		Vollzeit- be- schäftigte	Teilzeit- beschäf- tigte		Vollzeit- be- schäftigte	Teilzeit- beschäf- tigte		Vollzeit- be- schäftigte	Teilzeit- beschäf- tigte

Lehrerinnen und Lehrer

5	4	1	85	9	15	–	–	–	–	–	–
13	5	2	11	2	9	–	–	–	1	–	1
–	–	–	27	5	2	–	–	–	–	–	–
–	–	–	–	–	–	–	–	–	–	–	–
–	–	–	–	–	–	–	–	–	–	–	–
–	–	–	3	1	2	–	–	–	–	–	–
–	–	–	7	1	3	–	–	–	–	–	–
18	9	3	133	18	31	–	–	–	1	–	1
12	6	3	137	17	24	2	1	–	–	–	–

Erteilte Unterrichtsstunden

107	100	7	805	239	230	–	–	–	0	0	0
126	59	36	120	39	81	16	12	4	33	23	10
–	–	–	217	124	30	–	–	–	–	–	–
–	–	–	–	–	–	–	–	–	–	–	–
–	–	–	–	–	–	–	–	–	–	–	–
–	–	–	28	8	20	–	–	–	–	–	–
–	–	–	102	34	54	–	–	–	–	–	–
233	159	43	1 272	444	415	16	12	4	33	23	10
217	165	35	1 138	366	266	38	20	10	–	–	–

11. Lehrerinnen und Lehrer im Schuljahr 2008/09 nach der Laufbahn

Laufbahn	Zahl der Lehrer/-innen nach Beschäftigungsumfang			
	Vollzeitbeschäftigte		Teilzeitbeschäftigte	
	insgesamt	weiblich	insgesamt	weiblich
	Öffentliche und private Schulen			
Studienräte/-rätinnen an berufsbildenden Schulen	2 184	593	839	650
Fachlehrer/-innen gewerblich-technischer Fachrichtung	236	14	26	12
Studienräte/-rätinnen an Gymnasien	118	47	117	98
Lehrer/-innen mit besonderer Ausbildung	63	21	84	60
Lehrer/-innen mit sonstiger Qualifikation	67	27	82	43
Fachlehrer/-innen hauswirtschaftlicher Fachrichtung	43	34	41	40
Berufsschul- und Fachschuloberlehrer/-innen	15	7	6	4
Fachlehrer/-innen für Textverarbeitung	18	14	12	12
Landwirtschaftsräte/-rätinnen im Fachschuldienst	17	3	6	4
Realschullehrer/-innen	24	11	16	12
Fachlehrer/-innen an allgemeinbildenden Schulen	5	3	3	3
Sonderschullehrer/-innen	17	8	11	9
Fachlehrer/-innen an Fachschulen für Sozialpädagogik	1	1	3	3
Fachlehrer/ -innen an Schulen für Geistigbehinderte	1	–	–	–
Grund- und Hauptschullehrer/-innen	22	11	6	5
	darunter öffentliche Schulen			
Studienräte/-rätinnen an berufsbildenden Schulen	2 177	592	837	650
Fachlehrer/-innen gewerblich-technischer Fachrichtung	236	14	26	12
Studienräte/-rätinnen an Gymnasien	108	43	107	93
Lehrer/-innen mit besonderer Ausbildung	37	15	57	45
Lehrer/-innen mit sonstiger Qualifikation	56	24	65	35
Fachlehrer/-innen hauswirtschaftlicher Fachrichtung	43	34	40	39
Berufsschul- und Fachschuloberlehrer/-innen	15	7	5	4
Fachlehrer/-innen für Textverarbeitung	15	12	12	12
Landwirtschaftsräte/-rätinnen im Fachschuldienst	17	3	6	4
Realschullehrer/-innen	23	10	14	10
Fachlehrer/-innen an allgemeinbildenden Schulen	2	2	2	2
Sonderschullehrer/-innen	17	8	8	6
Fachlehrer/-innen an Fachschulen für Sozialpädagogik	1	1	1	1
Fachlehrer/ -innen an Schulen für Geistigbehinderte	1	–	–	–
Grund- und Hauptschullehrer/-innen	22	11	6	5

Voll- und teilzeitbeschäftigte Lehrerinnen und Lehrer im Schuljahr 2008/09 nach Geschlecht

