

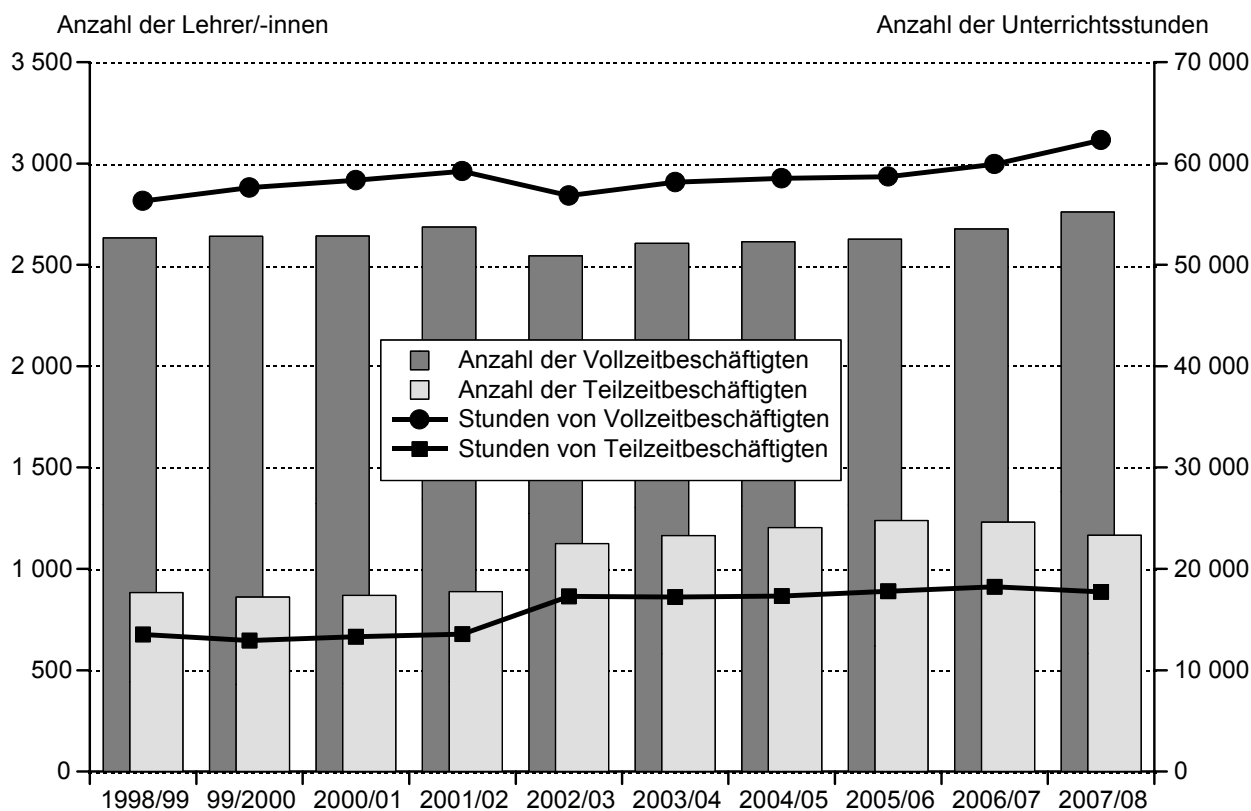
## Lehrerinnen und Lehrer in berufsbildenden Schulen Schleswig-Holsteins im Schuljahr 2007/08

Im Schuljahr 2007/2008 erteilen 4 536 Lehrkräfte in öffentlichen und privaten berufsbildenden Schulen 84 562 Unterrichtsstunden. Dies sind 2 350 Stunden oder 2,9 Prozent mehr als im Vorjahr.

Die Zahl der Lehrerinnen und Lehrer an öffentlichen berufsbildenden Schulen ist um 47 angestiegen. Es unterrichten 80 mehr Vollzeitkräfte in den Schulen als im Schuljahr zuvor. Bei den Teilzeitkräften sind es 50 weniger. Die Zahl der Beamtinnen und Beamten im Vorbereitungsdienst hat sich mit 202 gegenüber dem Vorjahr um 4 (- 1,9 Prozent) verringert.

Rund 61 Prozent der Lehrerinnen und Lehrer sind vollzeitbeschäftigt. Die Mehrheit aller Lehrkräfte, 79 Prozent, sind Beamte.

### Anzahl der voll- und teilzeitbeschäftigten Lehrerinnen und Lehrer und ihrer erteilten Unterrichtsstunden in den Schuljahren 1998/99 bis 2007/08



140901 StaNord

Auskunft zu dieser Veröffentlichung: Josef Keil · Telefon: 0431 6895-9243 · E-Mail: josef.keil@statistik-nord.de

Herausgeber: Statistisches Amt für Hamburg und Schleswig-Holstein · AöR · Steckelhörn 12, 20457 Hamburg · Fröbelstraße 15-17, 24113 Kiel  
Internet: www.statistik-nord.de · E-Mail: info-HH@statistik-nord.de oder info-SH@statistik-nord.de · Bestellungen: vertriebSH@statistik-nord.de  
© Für nichtgewerbliche Zwecke sind Vervielfältigung und unentgeltliche Verbreitung – auch auszugsweise – mit Quellenangabe gestattet. Die Verbreitung – auch auszugsweise – über elektronische Systeme/Datenträger bedarf der vorherigen Zustimmung. Alle übrigen Rechte bleiben vorbehalten.

Hinweise und Erläuterungen ..... 3

**Tabellen**

1. Schulen insgesamt

1.1 Lehrerinnen und Lehrer in berufsbildenden Schulen 1998/99 - 2007/2008 ..... 4

1.2 Erteilte Unterrichtsstunden in berufsbildenden Schulen 1998/99 - 2007/2008 ..... 5

1.3 Lehrerinnen und Lehrer in berufsbildenden Schulen im Schuljahr 2007/2008 ..... 6

1.4 Erteilte Unterrichtsstunden in berufsbildenden Schulen im Schuljahr 2007/2008 ..... 7

2. Berufsschulen

2.1 Lehrerinnen und Lehrer im Schuljahr 2007/2008 ..... 8

2.2 Erteilte Unterrichtsstunden im Schuljahr 2007/2008 ..... 9

3. Berufsfachschulen

3.1 Lehrerinnen und Lehrer im Schuljahr 2007/2008 ..... 10

3.2 Erteilte Unterrichtsstunden im Schuljahr 2007/2008 ..... 11

4. Berufsoberschulen

4.1 Lehrerinnen und Lehrer im Schuljahr 2007/2008..... 12

4.2 Erteilte Unterrichtsstunden im Schuljahr 2007/2008..... 13

5. Fachoberschulen

5.1 Lehrerinnen und Lehrer im Schuljahr 2007/2008 ..... 14

5.2 Erteilte Unterrichtsstunden im Schuljahr 2007/2008 ..... 15

6. Berufliche Gymnasien

6.1 Lehrerinnen und Lehrer im Schuljahr 2007/2008 ..... 16

6.2 Erteilte Unterrichtsstunden im Schuljahr 2007/2008 ..... 17

7. Fachschulen

7.1 Lehrerinnen und Lehrer im Schuljahr 2007/2008 ..... 18

7.2 Erteilte Unterrichtsstunden im Schuljahr 2007/2008 ..... 19

8. Ausländische Lehrerinnen und Lehrer nach Beschäftigungsumfang  
und Staatsangehörigkeit im Schuljahr 2007/2008 ..... 20

9. Lehrerinnen und Lehrer nach Schulart, Alter und Geschlecht 2007/2008

9.1 Vollzeitbeschäftigte Lehrerinnen und Lehrer (nach Rechtsstatus) ..... 22

9.2 Teilzeitbeschäftigte Lehrerinnen und Lehrer (nach Rechtsstatus) ..... 23

10. Private Schulen

10.1 Lehrer/-innen und erteilte Unterrichtsstunden im Schuljahr 2007/2008 ..... 24

11. Lehrerinnen und Lehrer nach der Laufbahn im Schuljahr 2007/2008 ..... 25

**Grafiken**

Anzahl der voll- und teilzeitbeschäftigten Lehrerinnen und Lehrer und ihrer erteilten Unterrichtsstunden in den Schuljahren 1998/99 bis 2007/2008 ..... 1

Anteil der Lehrerinnen und Lehrer in den Schuljahren 1998/99 bis 2007/2008 nach Status und Beschäftigungsumfang ..... 3

Vollzeitbeschäftigte Lehrerinnen und Lehrer in den Schuljahren 1987/88, 1997/98 und 2007/2008 nach Altersgruppen in % ..... 21

Teilzeitbeschäftigte Lehrerinnen und Lehrer in den Schuljahren 1987/88, 1997/98 und 2007/2008 nach Altersgruppen in % ..... 21

Voll- und teilzeitbeschäftigte Lehrerinnen und Lehrer im Schuljahr 2007/2008 nach Geschlecht ..... 26

**Hinweise und Erläuterungen:**

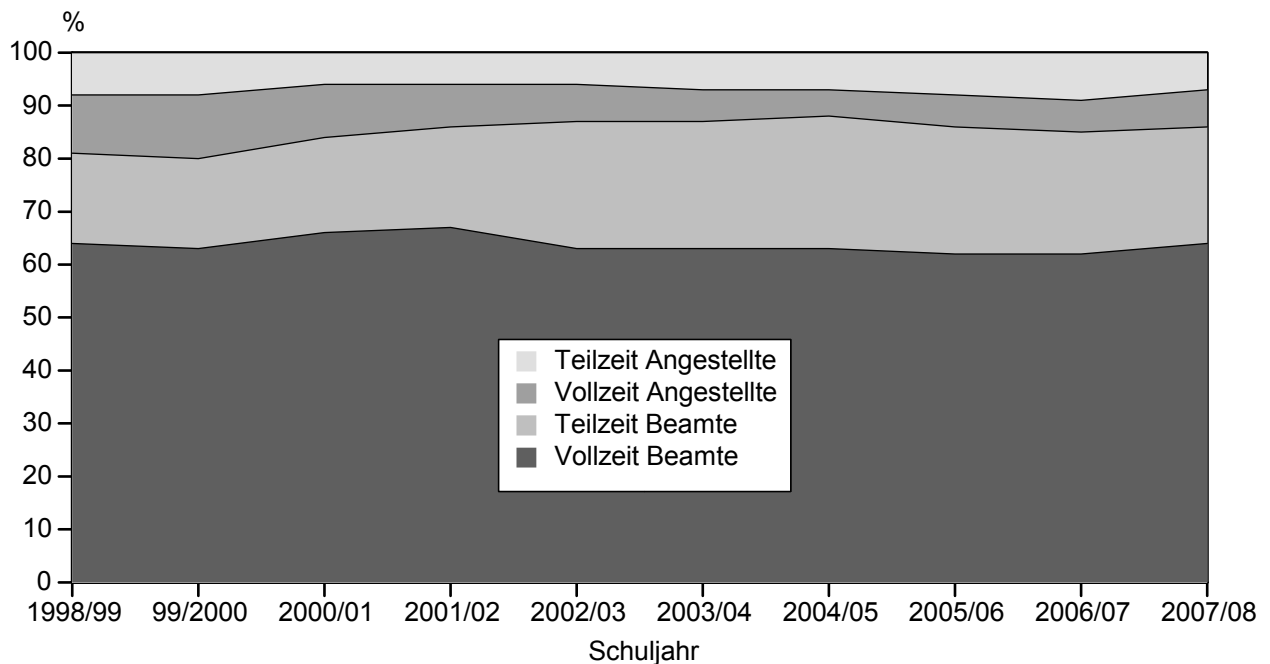
**Stichtag** für die Erhebung an den Schulen war der 02.11.2007. Die Stunden beziehen sich jeweils auf den in der Erhebungswoche vom 29.10.2007 bis 03.11.2007 erteilten Unterricht.

Im Bereich der öffentlichen Schulen hat es eine **Umstrukturierung** gegeben: Ab dem Schuljahr 2000/2001 sind alle Fachschulen für Landwirtschaft in die öffentlichen Berufsschulen organisatorisch eingeordnet worden, deren Träger die kreisfreie Stadt Kiel und die Kreise sind. Die Fachschulen für Landwirtschaft unterstehen weiterhin der Aufsicht des Ministeriums für ländliche Räume, Landwirtschaft, Ernährung und Tourismus.

**Berufsoberschule** gem. § 20 SchulG - seit 2000/2001 neu im Bildungsangebot

Die anliegenden Tabellen des Berichtes enthalten eine **Übersicht der erhobenen Daten**. Tiefergehende Angaben können beim Statistischen Amt für Hamburg und Schleswig-Holstein angefordert werden.

**Anteil der Lehrerinnen und Lehrer in den Schuljahren 1998/99 bis 2007/2008 nach Status und Beschäftigungsumfang**



140902 StaNord

## 1. Schulen insgesamt

### 1.1 Lehrerinnen und Lehrer in berufsbildenden Schulen 1998/99 - 2007/08

Schuljahr	Zahl der Lehrer/- innen nach Beschäftigungsumfang und Dienststellung								
	insgesamt	Vollzeitbeschäftigte			Teilzeitbeschäftigte			stundenweise Beschäftigte	
		zu- sammen	davon		zu- sammen	davon		zu- sammen	darunter Beamte im Vor- berei- tungs- dienst
			Beamte	Ange- stellte		Beamte	Ange- stellte		
<b>Öffentliche und private Schulen</b>									
1998/99	4 094	2 633	2 237	396	883	582	301	578	188
1999/2000	4 078	2 641	2 217	424	860	584	276	577	180
2000/01	4 118	2 643	2 306	337	869	644	225	606	180
2001/02	4 183	2 687	2 404	283	887	683	204	609	181
2002/03	4 270	2 546	2 297	249	1 125	890	235	599	198
2003/04	4 364	2 606	2 382	224	1 164	912	252	594	184
2004/05	4 377	2 615	2 408	207	1 203	941	262	559	200
2005/05	4 414	2 628	2 402	226	1 238	929	309	548	224
2006/07	4 486	2 678	2 427	251	1 230	915	315	578	207
<b>2007/08</b>	<b>4 536</b>	<b>2 762</b>	<b>2 499</b>	<b>263</b>	<b>1 166</b>	<b>885</b>	<b>281</b>	<b>608</b>	<b>202</b>
<b>darunter öffentliche Schulen</b>									
1998/99	3 778	2 580	2 237	343	833	582	251	365	187
1999/2000	3 743	2 581	2 217	364	809	584	225	353	179
2000/01	3 783	2 582	2 305	277	825	644	181	376	179
2001/02	3 850	2 624	2 403	221	842	683	159	384	180
2002/03	3 944	2 485	2 296	189	1 072	890	182	387	197
2003/04	4 023	2 540	2380	160	1 105	912	193	378	183
2004/05	4 116	2 558	2406	152	1 154	941	213	404	199
2005/06	4 163	2 574	2401	173	1 176	929	247	413	223
2006/07	4 208	2 620	2 427	193	1 165	914	251	423	206
<b>2007/08</b>	<b>4 255</b>	<b>2 700</b>	<b>2 498</b>	<b>202</b>	<b>1 115</b>	<b>883</b>	<b>232</b>	<b>440</b>	<b>202</b>

Noch: 1. Schulen insgesamt

1.2 Erteilte Unterrichtsstunden in berufsbildenden Schulen 1998/99 - 2007/08

Schuljahr	Zahl der von Lehrerinnen/Lehrern wöchentlich erteilten Unterrichtsstunden								
	insgesamt	Vollzeitbeschäftigte			Teilzeitbeschäftigte			stundenweise Beschäftigte	
		zu- sammen	davon		zu- sammen	davon		zu- sammen	darunter Beamte im Vor- berei- tungs- dienst
			Beamte	Ange- stellte		Beamte	Ange- stellte		
<b>Öffentliche und private Schulen</b>									
1998/99	73 528	56 315	47 369	8 946	13 523	8 722	4 801	3 690	1 684
1999/2000	74 269	57 640	47 804	9 836	12 927	8 709	4 218	3 702	1 611
2000/01	75 511	58 351	50 471	7 880	13 296	9 792	3 504	3 864	1 631
2001/02	76 726	59 252	52 757	6 495	13 557	10 477	3 080	3 917	1 632
2002/03	78 131	56 836	51 260	5 576	17 271	13 736	3 535	4 024	1 909
2003/04	79 143	58 154	53 023	5 131	17 230	13 529	3 701	3 759	1 717
2004/05	79 585	58 543	53 778	4 765	17 298	13 680	3 618	3 744	1 932
2005/06	80 512	58 716	53 386	5 330	17 791	13 598	4 193	4 005	2 367
2006/07	82 212	59 945	54 209	5 736	18 218	13 798	4 420	4 049	2 199
<b>2007/08</b>	<b>84 562</b>	<b>62 310</b>	<b>56 118</b>	<b>6 192</b>	<b>17 717</b>	<b>13 731</b>	<b>3 986</b>	<b>4 535</b>	<b>2 134</b>
<b>darunter öffentliche Schulen</b>									
1998/99	70 305	55 056	47 279	7 777	12 720	8 716	4 004	2 529	1 669
1999/2000	70 730	56 183	47 706	8 477	12 115	8 703	3 412	2 432	1 604
2000/01	71 936	56 881	50 379	6 502	12 527	9 781	2 746	2 528	1 624
2001/02	73 089	57 719	52 662	5 057	12 780	10 470	2 310	2 590	1 621
2002/03	74 516	55 395	51 172	4 223	16 303	13 721	2 582	2 818	1 898
2003/04	75 502	56 604	52 926	3 678	16 222	13 514	2 708	2 676	1 700
2004/05	76 733	57 259	53 697	3 562	16 484	13 664	2 820	2 990	1 915
2005/06	77 613	57 421	53 299	4 122	16 840	13 585	3 255	3 352	2 346
2006/07	79 151	58 547	54 132	4 415	17 267	13 780	3 487	3 337	2 191
<b>2007/08</b>	<b>81 398</b>	<b>60 789</b>	<b>56 039</b>	<b>4 750</b>	<b>16 986</b>	<b>13 692</b>	<b>3 294</b>	<b>3 623</b>	<b>2 134</b>

Noch: 1. Schulen insgesamt

1.3 Lehrerinnen und Lehrer in berufsbildenden Schulen im Schuljahr 2007/08

KREISFREIE STADT  Kreis	Zahl der Lehrer/-innen nach Beschäftigungsumfang und Dienststellung								
	ins- gesamt	Vollzeitbeschäftigte			Teilzeitbeschäftigte			stundenweise Beschäftigte	
		zu- sammen	davon		zu- sammen	davon		zu- sammen	darunter Beamte im Vor- berei- tungs- dienst
		Beamte	Ange- stellte		Beamte	Ange- stellte			
<b>Öffentliche und private Schulen</b>									
FLENSBURG	310	218	201	17	73	60	13	19	9
KIEL	691	370	322	48	184	134	50	137	31
LÜBECK	655	403	353	50	164	111	53	88	28
NEUMÜNSTER	328	183	166	17	104	86	18	41	8
Dithmarschen	184	127	117	10	36	29	7	21	6
Herzogtum Lauenburg	185	124	120	4	37	32	5	24	15
Nordfriesland	327	219	204	15	80	61	19	28	14
Ostholstein	287	193	185	8	61	50	11	33	13
Pinneberg	313	175	156	19	96	75	21	42	17
Plön	145	80	67	13	41	25	16	24	9
Rendsburg-Eckernförde	302	190	176	14	76	57	19	36	11
Schleswig-Flensburg	200	125	111	14	63	41	22	12	9
Segeberg	263	151	142	9	63	57	6	49	14
Steinburg	176	112	91	21	36	25	11	28	6
Stormarn	170	92	88	4	52	42	10	26	12
<b>Schleswig-Holstein</b>	<b>4 536</b>	<b>2 762</b>	<b>2 499</b>	<b>263</b>	<b>1 166</b>	<b>885</b>	<b>281</b>	<b>608</b>	<b>202</b>
dagegen 2006/07	4 486	2 678	2 427	251	1 230	915	315	578	207
<b>darunter öffentliche Schulen</b>									
FLENSBURG	310	218	201	17	73	60	13	19	9
KIEL	578	348	321	27	168	133	35	62	31
LÜBECK	596	387	353	34	145	111	34	64	28
NEUMÜNSTER	298	178	166	12	103	86	17	17	8
Dithmarschen	184	127	117	10	36	29	7	21	6
Herzogtum Lauenburg	185	124	120	4	37	32	5	24	15
Nordfriesland	327	219	204	15	80	61	19	28	14
Ostholstein	287	193	185	8	61	50	11	33	13
Pinneberg	287	171	156	15	91	75	16	25	17
Plön	129	80	67	13	39	25	14	10	9
Rendsburg-Eckernförde	291	188	176	12	73	57	16	30	11
Schleswig-Flensburg	200	125	111	14	63	41	22	12	9
Segeberg	263	151	142	9	63	57	6	49	14
Steinburg	150	99	91	8	31	24	7	20	6
Stormarn	170	92	88	4	52	42	10	26	12
<b>Schleswig-Holstein</b>	<b>4 255</b>	<b>2 700</b>	<b>2 498</b>	<b>202</b>	<b>1 115</b>	<b>883</b>	<b>232</b>	<b>440</b>	<b>202</b>
dagegen 2006/07	4 208	2 620	2 427	193	1 165	914	251	423	206

Noch: 1. Schulen insgesamt

1.4 Erteilte Unterrichtsstunden in berufsbildenden Schulen im Schuljahr 2007/08

KREISFREIE STADT Kreis	Zahl der von Lehrerinnen/Lehrern wöchentlich erteilten Unterrichtsstunden								
	ins- gesamt	Vollzeitbeschäftigte			Teilzeitbeschäftigte			stundenweise Beschäftigte	
		zu- sammen	davon		zu- sammen	davon		zu- sammen	darunter Beamte im Vor- berei- tungs- dienst
			Beamte	Ange- stellte		Beamte	Ange- stellte		
<b>Öffentliche und private Schulen</b>									
FLENSBURG	6 374	4 944	4 548	396	1 249	1 018	231	181	119
KIEL	11 648	8 150	7 101	1 049	2 620	1 966	654	878	316
LÜBECK	12 152	9 037	7 865	1 172	2 447	1 664	783	668	328
NEUMÜNSTER	5 987	4 134	3 721	413	1 646	1 399	247	207	73
Dithmarschen	3 584	2 795	2 553	242	624	498	126	165	61
Herzogtum Lauenburg	3 712	2 871	2 777	94	608	510	98	233	179
Nordfriesland	6 418	5 006	4 640	366	1 167	936	231	245	149
Ostholstein	5 590	4 394	4 200	194	953	781	172	243	126
Pinneberg	5 608	3 964	3 509	455	1 368	1 050	318	276	153
Plön	2 543	1 781	1 475	306	554	312	242	208	93
Rendsburg-Eckernförde	5 798	4 312	4 020	292	1 194	970	224	292	114
Schleswig-Flensburg	3 865	2 832	2 518	314	932	681	251	101	86
Segeberg	4 915	3 478	3 251	227	1 066	964	102	371	136
Steinburg	3 350	2 548	1 975	573	556	403	153	246	62
Stormarn	3 018	2 064	1 965	99	733	579	154	221	139
<b>Schleswig-Holstein</b>	<b>84 562</b>	<b>62 310</b>	<b>56 118</b>	<b>6 192</b>	<b>17 717</b>	<b>13 731</b>	<b>3 986</b>	<b>4 535</b>	<b>2 134</b>
dagegen 2006/07	82 212	59 945	54 209	5 736	18 218	13 798	4 420	4 049	2 199
<b>darunter öffentliche Schulen</b>									
FLENSBURG	6 374	4 944	4 548	396	1 250	1 019	231	180	119
KIEL	10 486	7 634	7 044	590	2 414	1 951	463	438	316
LÜBECK	11 364	8 651	7 852	799	2 155	1 660	495	558	328
NEUMÜNSTER	5 775	4 016	3 716	300	1 633	1 399	234	126	73
Dithmarschen	3 584	2 795	2 553	242	624	498	126	165	61
Herzogtum Lauenburg	3 712	2 871	2 777	94	607	509	98	234	179
Nordfriesland	6 418	5 006	4 640	366	1 167	936	231	245	149
Ostholstein	5 590	4 394	4 200	194	953	781	172	243	126
Pinneberg	5 354	3 870	3 509	361	1 288	1 050	238	196	153
Plön	2 393	1 776	1 473	303	520	312	208	97	93
Rendsburg-Eckernförde	5 729	4 296	4 020	276	1 169	970	199	264	114
Schleswig-Flensburg	3 865	2 832	2 519	313	932	681	251	101	86
Segeberg	4 915	3 478	3 251	227	1 066	964	102	371	136
Steinburg	2 822	2 163	1 973	190	476	383	93	183	62
Stormarn	3 018	2 064	1 965	99	733	579	154	221	139
<b>Schleswig-Holstein</b>	<b>81 399</b>	<b>60 790</b>	<b>56 040</b>	<b>4 750</b>	<b>16 987</b>	<b>13 692</b>	<b>3 295</b>	<b>3 622</b>	<b>2 134</b>
dagegen 2006/07	79 151	58 547	54 132	4 415	17 267	13 780	3 487	3 337	2 191

## 2. Berufsschulen

### 2.1 Lehrerinnen und Lehrer im Schuljahr 2007/08

KREISFREIE STADT  Kreis	Zahl der Lehrer/-innen nach Beschäftigungsumfang und Dienststellung								
	ins- gesamt	Vollzeitbeschäftigte			Teilzeitbeschäftigte			stundenweise Beschäftigte	
		zu- sammen	davon		zu- sammen	davon		zu- sammen	darunter Beamte im Vor- berei- tungs- dienst
			Beamte	Ange- stellte		Beamte	Ange- stellte		
	<b>Öffentliche und private Schulen</b>								
FLENSBURG	139	110	106	4	23	19	4	6	3
KIEL	286	197	182	15	64	43	21	25	21
LÜBECK	357	242	218	24	77	59	18	38	17
NEUMÜNSTER	152	109	101	8	36	32	4	7	5
Dithmarschen	109	77	74	3	22	19	3	10	1
Herzogtum Lauenburg	88	63	61	2	14	12	2	11	7
Nordfriesland	187	125	117	8	46	35	11	16	8
Ostholstein	174	124	120	4	30	28	2	20	7
Pinneberg	178	110	103	7	52	45	7	16	9
Plön	52	31	28	3	15	11	4	6	5
Rendsburg-Eckernförde	168	120	113	7	30	22	8	18	7
Schleswig-Flensburg	89	61	56	5	22	15	7	6	5
Segeberg	135	76	74	2	31	29	2	28	6
Steinburg	91	62	58	4	12	10	2	17	5
Stormarn	103	62	60	2	22	19	3	19	8
<b>Schleswig-Holstein</b>	<b>2 308</b>	<b>1 569</b>	<b>1 471</b>	<b>98</b>	<b>496</b>	<b>398</b>	<b>98</b>	<b>243</b>	<b>114</b>
dagegen 2006/07	2 301	1 523	1 420	103	532	426	106	246	122
	<b>darunter öffentliche Schulen</b>								
FLENSBURG	139	110	106	4	23	19	4	6	3
KIEL	286	197	182	15	64	43	21	25	21
LÜBECK	357	242	218	24	77	59	18	38	17
NEUMÜNSTER	152	109	101	8	36	32	4	7	5
Dithmarschen	109	77	74	3	22	19	3	10	1
Herzogtum Lauenburg	88	63	61	2	14	12	2	11	7
Nordfriesland	187	125	117	8	46	35	11	16	8
Ostholstein	174	124	120	4	30	28	2	20	7
Pinneberg	178	110	103	7	52	45	7	16	9
Plön	52	31	28	3	15	11	4	6	5
Rendsburg-Eckernförde	168	120	113	7	30	22	8	18	7
Schleswig-Flensburg	89	61	56	5	22	15	7	6	5
Segeberg	135	76	74	2	31	29	2	28	6
Steinburg	91	62	58	4	12	10	2	17	5
Stormarn	103	62	60	2	22	19	3	19	8
<b>Schleswig-Holstein</b>	<b>2 308</b>	<b>1 569</b>	<b>1 471</b>	<b>98</b>	<b>496</b>	<b>398</b>	<b>98</b>	<b>243</b>	<b>114</b>
dagegen 2006/07	2 301	1 523	1 420	103	532	426	106	246	122



Noch: 2. Berufsschulen

2.2 Erteilte Unterrichtsstunden im Schuljahr 2007/08

KREISFREIE STADT  Kreis	Zahl der Lehrer/-innen nach Beschäftigungsumfang und Dienststellung								
	ins- gesamt	Vollzeitbeschäftigte			Teilzeitbeschäftigte			stundenweise Beschäftigte	
		zu- sammen	davon		zu- sammen	davon		zu- sammen	darunter Beamte im Vor- berei- tungs- dienst
			Beamte	Ange- stellte		Beamte	Ange- stellte		
<b>Öffentliche und private Schulen</b>									
FLensburg	2 666	2 245	2 148	97	360	301	59	61	38
KIEL	5 315	4 231	3 920	311	857	571	286	227	193
LÜBECK	6 339	4 982	4 446	536	1 079	807	272	278	171
NEUMÜNSTER	2 896	2 268	2 091	177	575	507	68	53	35
Dithmarschen	2 024	1 612	1 534	78	325	278	47	87	23
Herzogtum Lauenburg	1 683	1 350	1 307	43	243	203	40	90	68
Nordfriesland	3 494	2 764	2 575	189	607	469	138	123	59
Ostholstein	3 208	2 708	2 626	82	384	364	20	116	56
Pinneberg	3 130	2 334	2 179	155	683	574	109	113	76
Plön	826	661	571	90	114	70	44	51	47
Rendsburg-Eckernförde	3 090	2 447	2 302	145	495	400	95	148	62
Schleswig-Flensburg	1 623	1 214	1 069	145	354	251	103	55	44
Segeberg	2 402	1 726	1 671	55	492	435	57	184	56
Steinburg	1 469	1 181	1 086	95	175	153	22	113	39
Stormarn	1 685	1 263	1 215	48	273	233	40	149	81
<b>Schleswig-Holstein</b>	<b>41 850</b>	<b>32 986</b>	<b>30 740</b>	<b>2 246</b>	<b>7 016</b>	<b>5 616</b>	<b>1 400</b>	<b>1 848</b>	<b>1 048</b>
dagegen 2006/07	41 226	32 111	29 910	2 201	7 336	5 900	1 436	1 779	1 133
<b>darunter öffentliche Schulen</b>									
FLensburg	2 666	2 245	2 148	97	360	301	59	61	38
KIEL	5 315	4 231	3 920	311	857	571	286	227	193
LÜBECK	6 339	4 982	4 446	536	1 079	807	272	278	171
NEUMÜNSTER	2 896	2 268	2 091	177	575	507	68	53	35
Dithmarschen	2 024	1 612	1 534	78	325	278	47	87	23
Herzogtum Lauenburg	1 683	1 350	1 307	43	243	203	40	90	68
Nordfriesland	3 494	2 764	2 575	189	607	469	138	123	59
Ostholstein	3 208	2 708	2 626	82	384	364	20	116	56
Pinneberg	3 130	2 334	2 179	155	683	574	109	113	76
Plön	826	661	571	90	114	70	44	51	47
Rendsburg-Eckernförde	3 090	2 447	2 302	145	495	400	95	148	62
Schleswig-Flensburg	1 623	1 214	1 069	145	354	251	103	55	44
Segeberg	2 402	1 726	1 671	55	492	435	57	184	56
Steinburg	1 469	1 181	1 086	95	175	153	22	113	39
Stormarn	1 685	1 263	1 215	48	273	233	40	149	81
<b>Schleswig-Holstein</b>	<b>41 850</b>	<b>32 986</b>	<b>30 740</b>	<b>2 246</b>	<b>7 016</b>	<b>5 616</b>	<b>1 400</b>	<b>1 848</b>	<b>1 048</b>
dagegen 2006/07	41 226	32 111	29 910	2 201	7 336	5 900	1 436	1 779	1 133

### 3. Berufsfachschulen

#### 3.1 Lehrerinnen und Lehrer im Schuljahr 2007/08

KREISFREIE STADT  Kreis	Zahl der Lehrer/-innen nach Beschäftigungsumfang und Dienststellung								
	ins- gesamt	Vollzeitbeschäftigte			Teilzeitbeschäftigte			stundenweise Be- schäftigte	
		zu- sammen	davon		zu- sammen	davon		zu- sammen	darunter Beamte im Vor- berei- tungs- dienst
			Beamte	Ange- stellte		Beamte	Ange- stellte		
<b>Öffentliche und private Schulen</b>									
FLensburg	75	44	40	4	25	20	5	6	5
KIEL	160	79	64	15	47	37	10	34	4
LÜBECK	158	83	69	14	44	23	21	31	7
NEUMÜNSTER	63	27	26	1	33	25	8	3	1
Dithmarschen	37	22	19	3	8	5	3	7	4
Herzogtum Lauenburg	64	38	36	2	18	16	2	8	5
Nordfriesland	71	51	46	5	14	8	6	6	4
Ostholstein	68	40	37	3	20	12	8	8	3
Pinneberg	106	50	41	9	31	20	11	25	7
Plön	57	26	19	7	14	7	7	17	3
Rendsburg-Eckernförde	74	38	34	4	27	19	8	9	3
Schleswig-Flensburg	56	31	26	5	22	14	8	3	2
Segeberg	74	40	36	4	19	16	3	15	7
Steinburg	58	36	20	16	15	10	5	7	1
Stormarn	42	17	17	–	20	14	6	5	4
<b>Schleswig-Holstein</b>	<b>1 163</b>	<b>622</b>	<b>530</b>	<b>92</b>	<b>357</b>	<b>246</b>	<b>111</b>	<b>184</b>	<b>60</b>
dagegen 2006/07	1 152	603	525	78	384	260	124	165	59
<b>darunter öffentliche Schulen</b>									
FLensburg	75	44	40	4	25	20	5	6	5
KIEL	132	69	63	6	42	37	5	21	4
LÜBECK	120	73	69	4	36	23	13	11	7
NEUMÜNSTER	63	27	26	1	33	25	8	3	1
Dithmarschen	37	22	19	3	8	5	3	7	4
Herzogtum Lauenburg	64	38	36	2	18	16	2	8	5
Nordfriesland	71	51	46	5	14	8	6	6	4
Ostholstein	68	40	37	3	20	12	8	8	3
Pinneberg	80	46	41	5	26	20	6	8	7
Plön	41	26	19	7	12	7	5	3	3
Rendsburg-Eckernförde	70	36	34	2	25	19	6	9	3
Schleswig-Flensburg	56	31	26	5	22	14	8	3	2
Segeberg	74	40	36	4	19	16	3	15	7
Steinburg	40	24	20	4	13	9	4	3	1
Stormarn	42	17	17	–	20	14	6	5	4
<b>Schleswig-Holstein</b>	<b>1 033</b>	<b>584</b>	<b>529</b>	<b>55</b>	<b>333</b>	<b>245</b>	<b>88</b>	<b>116</b>	<b>60</b>
dagegen 2006/07	1 027	566	525	41	353	260	93	108	59

Noch: 3. Berufsfachschulen

3.2 Erteilte Unterrichtsstunden im Schuljahr 2007/08

KREISFREIE STADT  Kreis	Zahl der Lehrer/-innen nach Beschäftigungsumfang und Dienststellung								
	ins- gesamt	Vollzeitbeschäftigte			Teilzeitbeschäftigte			stundenweise Beschäftigte	
		zu- sammen	davon		zu- sammen	davon		zu- sammen	darunter Beamte im Vor- berei- tungs- dienst
Beamte	Ange- stellte	Beamte	Ange- stellte						
<b>Öffentliche und private Schulen</b>									
FLensburg	1 663	1 143	1 061	82	454	352	102	66	55
KIEL	2 691	1 834	1 489	345	709	581	128	148	49
LÜBECK	3 129	2 156	1 763	393	729	385	344	244	113
NEUMÜNSTER	1 295	769	719	50	493	386	107	33	19
Dithmarschen	795	572	477	95	167	113	54	56	32
Herzogtum Lauenburg	1 258	892	860	32	285	234	51	81	67
Nordfriesland	1 552	1 245	1 121	124	244	180	64	63	51
Ostholstein	1 474	1 027	930	97	363	243	120	84	36
Pinneberg	1 700	1 138	926	212	431	279	152	131	45
Plön	1 022	625	488	137	248	138	110	149	38
Rendsburg-Eckernförde	1 418	932	861	71	403	322	81	83	35
Schleswig-Flensburg	1 117	804	703	101	291	204	87	22	20
Segeberg	1 386	936	828	108	320	288	32	130	60
Steinburg	1 270	931	479	452	244	160	84	95	17
Stormarn	820	452	432	20	316	210	106	52	44
<b>Schleswig-Holstein</b>	<b>22 590</b>	<b>15 456</b>	<b>13 137</b>	<b>2 319</b>	<b>5 697</b>	<b>4 075</b>	<b>1 622</b>	<b>1 437</b>	<b>681</b>
dagegen 2006/07	21 393	14 265	12 265	2 000	5 937	4 160	1 777	1 191	635
<b>darunter öffentliche Schulen</b>									
FLensburg	1 663	1 143	1 061	82	454	352	102	66	55
KIEL	2 331	1 605	1 479	126	640	575	65	86	49
LÜBECK	2 624	1 908	1 754	154	557	381	176	159	113
NEUMÜNSTER	1 295	769	719	50	493	386	107	33	19
Dithmarschen	795	572	477	95	167	113	54	56	32
Herzogtum Lauenburg	1 259	892	860	32	286	235	51	81	67
Nordfriesland	1 552	1 245	1 121	124	244	180	64	63	51
Ostholstein	1 474	1 027	930	97	363	243	120	84	36
Pinneberg	1 446	1 045	926	119	350	278	72	51	45
Plön	872	620	486	134	214	138	76	38	38
Rendsburg-Eckernförde	1 386	915	861	54	388	322	66	83	35
Schleswig-Flensburg	1 117	804	703	101	291	204	87	22	20
Segeberg	1 386	936	828	108	320	288	32	130	60
Steinburg	826	574	479	95	200	140	60	52	17
Stormarn	820	452	432	20	316	210	106	52	44
<b>Schleswig-Holstein</b>	<b>20 846</b>	<b>14 507</b>	<b>13 116</b>	<b>1 391</b>	<b>5 283</b>	<b>4 045</b>	<b>1 238</b>	<b>1 056</b>	<b>681</b>
dagegen 2006/07	19 734	13 378	12 253	1 125	5 455	4 153	1 302	901	635

#### 4. Berufsoberschulen

##### 4.1 Lehrerinnen und Lehrer im Schuljahr 2007/08

KREISFREIE STADT  Kreis	Zahl der Lehrer/-innen nach Beschäftigungsumfang und Dienststellung								
	ins- gesamt	Vollzeitbeschäftigte			Teilzeitbeschäftigte			stundenweise Beschäftigte	
		zu- sammen	davon		zu- sammen	davon		zu- sammen	darunter Beamte im Vor- berei- tungs- dienst
		Beamte	Ange- stellte		Beamte	Ange- stellte			
<b>Öffentliche und private Schulen</b>									
FLENSBURG	2	1	–	1	1	1	–	–	–
KIEL	13	6	6	–	5	3	2	2	1
LÜBECK	8	4	4	–	2	1	1	2	–
NEUMÜNSTER	–	–	–	–	–	–	–	–	–
Dithmarschen	–	–	–	–	–	–	–	–	–
Herzogtum Lauenburg	–	–	–	–	–	–	–	–	–
Nordfriesland	–	–	–	–	–	–	–	–	–
Ostholstein	–	–	–	–	–	–	–	–	–
Pinneberg	2	1	1	–	1	1	–	–	–
Plön	–	–	–	–	–	–	–	–	–
Rendsburg-Eckernförde	4	1	1	–	3	3	–	–	–
Schleswig-Flensburg	–	–	–	–	–	–	–	–	–
Segeberg	–	–	–	–	–	–	–	–	–
Steinburg	1	1	1	–	–	–	–	–	–
Stormarn	1	–	–	–	1	1	–	–	–
<b>Schleswig-Holstein</b>	<b>31</b>	<b>14</b>	<b>13</b>	<b>1</b>	<b>13</b>	<b>10</b>	<b>3</b>	<b>4</b>	<b>1</b>
dagegen 2006/07	33	15	14	1	16	13	3	2	–
<b>darunter öffentliche Schulen</b>									
FLENSBURG	2	1	–	1	1	1	–	–	–
KIEL	13	6	6	–	5	3	2	2	1
LÜBECK	8	4	4	–	2	1	1	2	–
NEUMÜNSTER	–	–	–	–	–	–	–	–	–
Dithmarschen	–	–	–	–	–	–	–	–	–
Herzogtum Lauenburg	–	–	–	–	–	–	–	–	–
Nordfriesland	–	–	–	–	–	–	–	–	–
Ostholstein	–	–	–	–	–	–	–	–	–
Pinneberg	2	1	1	–	1	1	–	–	–
Plön	–	–	–	–	–	–	–	–	–
Rendsburg-Eckernförde	4	1	1	–	3	3	–	–	–
Schleswig-Flensburg	–	–	–	–	–	–	–	–	–
Segeberg	–	–	–	–	–	–	–	–	–
Steinburg	1	1	1	–	–	–	–	–	–
Stormarn	1	–	–	–	1	1	–	–	–
<b>Schleswig-Holstein</b>	<b>31</b>	<b>14</b>	<b>13</b>	<b>1</b>	<b>13</b>	<b>10</b>	<b>3</b>	<b>4</b>	<b>1</b>
dagegen 2006/07	33	15	14	1	16	13	3	2	–

Noch: 4. Berufsoberschulen

4.2 Erteilte Unterrichtsstunden im Schuljahr 2007/08

KREISFREIE STADT  Kreis	Zahl der Lehrer/-innen nach Beschäftigungsumfang und Dienststellung								
	ins- gesamt	Vollzeitbeschäftigte			Teilzeitbeschäftigte			stundenweise Beschäftigte	
		zu- sammen	davon		zu- sammen	davon		zu- sammen	darunter Beamte im Vor- berei- tungs- dienst
		Beamte	Ange- stellte		Beamte	Ange- stellte			
<b>Öffentliche und private Schulen</b>									
FLENSBURG	115	106	91	15	9	9	–	–	–
KIEL	234	156	146	10	58	41	17	20	18
LÜBECK	205	144	124	20	51	35	16	10	–
NEUMÜNSTER	–	–	–	–	–	–	–	–	–
Dithmarschen	–	–	–	–	–	–	–	–	–
Herzogtum Lauenburg	–	–	–	–	–	–	–	–	–
Nordfriesland	–	–	–	–	–	–	–	–	–
Ostholstein	–	–	–	–	–	–	–	–	–
Pinneberg	74	59	49	10	15	15	–	–	–
Plön	–	–	–	–	–	–	–	–	–
Rendsburg-Eckernförde	76	58	54	4	18	18	–	–	–
Schleswig-Flensburg	–	–	–	–	–	–	–	–	–
Segeberg	–	–	–	–	–	–	–	–	–
Steinburg	31	27	27	–	4	4	–	–	–
Stormarn	34	22	22	–	12	12	–	–	–
<b>Schleswig-Holstein</b>	<b>769</b>	<b>572</b>	<b>513</b>	<b>59</b>	<b>167</b>	<b>134</b>	<b>33</b>	<b>30</b>	<b>18</b>
dagegen 2006/07	758	573	551	22	170	134	36	15	9
<b>darunter öffentliche Schulen</b>									
FLENSBURG	115	106	91	15	9	9	–	–	–
KIEL	234	156	146	10	58	41	17	20	18
LÜBECK	179	124	124	–	45	35	10	10	–
NEUMÜNSTER	–	–	–	–	–	–	–	–	–
Dithmarschen	–	–	–	–	–	–	–	–	–
Herzogtum Lauenburg	–	–	–	–	–	–	–	–	–
Nordfriesland	–	–	–	–	–	–	–	–	–
Ostholstein	–	–	–	–	–	–	–	–	–
Pinneberg	74	59	49	10	15	15	–	–	–
Plön	–	–	–	–	–	–	–	–	–
Rendsburg-Eckernförde	76	58	54	4	18	18	–	–	–
Schleswig-Flensburg	–	–	–	–	–	–	–	–	–
Segeberg	–	–	–	–	–	–	–	–	–
Steinburg	31	27	27	–	4	4	–	–	–
Stormarn	34	22	22	–	12	12	–	–	–
<b>Schleswig-Holstein</b>	<b>743</b>	<b>552</b>	<b>513</b>	<b>39</b>	<b>161</b>	<b>134</b>	<b>27</b>	<b>30</b>	<b>18</b>
dagegen 2006/07	758	573	551	22	170	134	36	15	9

## 5. Fachoberschulen

### 5.1 Lehrerinnen und Lehrer im Schuljahr 2007/08

KREISFREIE STADT  Kreis	Zahl der Lehrer/-innen nach Beschäftigungsumfang und Dienststellung								
	ins- gesamt	Vollzeitbeschäftigte			Teilzeitbeschäftigte			stundenweise Beschäftigte	
		zu- sammen	davon		zu- sammen	davon		zu- sammen	darunter Beamte im Vor- berei- tungs- dienst
			Beamte	Ange- stellte		Beamte	Ange- stellte		
<b>Öffentliche und private Schulen</b>									
FLensburg	1	–	–	–	1	1	–	–	–
KIEL	18	8	8	–	5	5	–	5	2
LÜBECK	8	6	5	1	1	1	–	1	–
NEUMÜNSTER	2	–	–	–	2	2	–	–	–
Dithmarschen	–	–	–	–	–	–	–	–	–
Herzogtum Lauenburg	1	1	1	–	–	–	–	–	–
Nordfriesland	3	2	2	–	1	1	–	–	–
Ostholstein	1	1	1	–	–	–	–	–	–
Pinneberg	1	1	1	–	–	–	–	–	–
Plön	–	–	–	–	–	–	–	–	–
Rendsburg-Eckernförde	4	3	3	–	–	–	–	1	1
Schleswig-Flensburg	2	2	2	–	–	–	–	–	–
Segeberg	3	1	1	–	1	–	1	1	–
Steinburg	–	–	–	–	–	–	–	–	–
Stormarn	–	–	–	–	–	–	–	–	–
<b>Schleswig-Holstein</b>	<b>44</b>	<b>25</b>	<b>24</b>	<b>1</b>	<b>11</b>	<b>10</b>	<b>1</b>	<b>8</b>	<b>3</b>
dagegen 2006/07	47	28	26	2	15	12	3	4	1
<b>darunter öffentliche Schulen</b>									
FLensburg	1	–	–	–	1	1	–	–	–
KIEL	18	8	8	–	5	5	–	5	2
LÜBECK	6	5	5	–	1	1	–	–	–
NEUMÜNSTER	2	–	–	–	2	2	–	–	–
Dithmarschen	–	–	–	–	–	–	–	–	–
Herzogtum Lauenburg	1	1	1	–	–	–	–	–	–
Nordfriesland	3	2	2	–	1	1	–	–	–
Ostholstein	1	1	1	–	–	–	–	–	–
Pinneberg	1	1	1	–	–	–	–	–	–
Plön	–	–	–	–	–	–	–	–	–
Rendsburg-Eckernförde	4	3	3	–	–	–	–	1	1
Schleswig-Flensburg	2	2	2	–	–	–	–	–	–
Segeberg	3	1	1	–	1	–	1	1	–
Steinburg	–	–	–	–	–	–	–	–	–
Stormarn	–	–	–	–	–	–	–	–	–
<b>Schleswig-Holstein</b>	<b>42</b>	<b>24</b>	<b>24</b>	<b>–</b>	<b>11</b>	<b>10</b>	<b>1</b>	<b>7</b>	<b>3</b>
dagegen 2006/07	46	27	26	1	15	12	3	4	1

Noch: 5. Fachoberschulen

5.2 Erteilte Unterrichtsstunden im Schuljahr 2007/08

KREISFREIE STADT  Kreis	Zahl der Lehrer/-innen nach Beschäftigungsumfang und Dienststellung								
	ins- gesamt	Vollzeitbeschäftigte			Teilzeitbeschäftigte			stundenweise Beschäftigte	
		zu- sammen	davon		zu- sammen	davon		zu- sammen	darunter Beamte im Vor- berei- tungs- dienst
			Beamte	Ange- stellte		Beamte	Ange- stellte		
<b>Öffentliche und private Schulen</b>									
FLensburg	181	121	110	11	58	56	2	2	2
KIEL	378	258	248	10	78	68	10	42	26
LÜBECK	275	182	160	22	77	53	24	16	4
NEUMÜNSTER	104	62	62	–	42	36	6	–	–
Dithmarschen	58	55	51	4	3	3	–	–	–
Herzogtum Lauenburg	71	63	63	–	4	4	–	4	–
Nordfriesland	94	70	57	13	17	17	–	7	7
Ostholstein	60	54	52	2	6	6	–	–	–
Pinneberg	70	46	42	4	14	14	–	10	10
Plön	–	–	–	–	–	–	–	–	–
Rendsburg-Eckernförde	249	197	197	–	44	40	4	8	8
Schleswig-Flensburg	62	49	49	–	13	13	–	–	–
Segeberg	103	85	78	7	12	4	8	6	–
Steinburg	58	52	52	–	4	4	–	2	2
Stormarn	36	36	36	–	–	–	–	–	–
<b>Schleswig-Holstein</b>	<b>1 799</b>	<b>1 330</b>	<b>1 257</b>	<b>73</b>	<b>372</b>	<b>318</b>	<b>54</b>	<b>97</b>	<b>59</b>
dagegen 2006/07	1 844	1 404	1 318	86	386	310	76	54	32
<b>darunter öffentliche Schulen</b>									
FLensburg	181	121	110	11	58	56	2	2	2
KIEL	378	258	248	10	78	68	10	42	26
LÜBECK	237	162	160	2	67	53	14	8	4
NEUMÜNSTER	104	62	62	–	42	36	6	–	–
Dithmarschen	58	55	51	4	3	3	–	–	–
Herzogtum Lauenburg	71	63	63	–	4	4	–	4	–
Nordfriesland	94	70	57	13	17	17	–	7	7
Ostholstein	60	54	52	2	6	6	–	–	–
Pinneberg	70	46	42	4	14	14	–	10	10
Plön	–	–	–	–	–	–	–	–	–
Rendsburg-Eckernförde	249	197	197	–	44	40	4	8	8
Schleswig-Flensburg	62	49	49	–	13	13	–	–	–
Segeberg	103	85	78	7	12	4	8	6	–
Steinburg	58	52	52	–	4	4	–	2	2
Stormarn	36	36	36	–	–	–	–	–	–
<b>Schleswig-Holstein</b>	<b>1 761</b>	<b>1 310</b>	<b>1 257</b>	<b>53</b>	<b>362</b>	<b>318</b>	<b>44</b>	<b>89</b>	<b>59</b>
dagegen 2006/07	1 811	1 384	1 318	66	373	310	63	54	32

## 6. Berufliche Gymnasien<sup>1</sup>

### 6.1 Lehrerinnen und Lehrer im Schuljahr 2007/08

KREISFREIE STADT  Kreis	Zahl der Lehrer/-innen nach Beschäftigungsumfang und Dienststellung								
	ins- gesamt	Vollzeitbeschäftigte			Teilzeitbeschäftigte			stundenweise Beschäftigte	
		zu- sammen	davon		zu- sammen	davon		zu- sammen	darunter Beamte im Vor- berei- tungs- dienst
			Beamte	Ange- stellte		Beamte	Ange- stellte		
<b>Öffentliche und private Schulen</b>									
FLENSBURG	56	37	35	2	18	16	2	1	–
KIEL	95	49	42	7	40	34	6	6	2
LÜBECK	82	48	40	8	24	21	3	10	2
NEUMÜNSTER	42	24	23	1	18	17	1	–	–
Dithmarschen	30	23	20	3	4	4	–	3	1
Herzogtum Lauenburg	24	16	16	–	4	4	–	4	2
Nordfriesland	50	30	28	2	17	15	2	3	1
Ostholstein	39	26	25	1	10	10	–	3	2
Pinneberg	16	6	4	2	10	8	2	–	–
Plön	25	17	15	2	7	5	2	1	1
Rendsburg-Eckernförde	26	14	13	1	10	10	–	2	–
Schleswig-Flensburg	30	22	19	3	7	5	2	1	1
Segeberg	47	31	28	3	11	11	–	5	1
Steinburg	18	12	12	–	6	5	1	–	–
Stormarn	24	13	11	2	9	8	1	2	–
<b>Schleswig-Holstein</b>	<b>604</b>	<b>368</b>	<b>331</b>	<b>37</b>	<b>195</b>	<b>173</b>	<b>22</b>	<b>41</b>	<b>13</b>
dagegen 2006/07	563	340	308	32	185	156	29	38	13
<b>darunter öffentliche Schulen</b>									
FLENSBURG	56	37	35	2	18	16	2	1	–
KIEL	91	46	42	4	39	34	5	6	2
LÜBECK	74	45	40	5	22	21	1	7	2
NEUMÜNSTER	42	24	23	1	18	17	1	–	–
Dithmarschen	30	23	20	3	4	4	–	3	1
Herzogtum Lauenburg	24	16	16	–	4	4	–	4	2
Nordfriesland	50	30	28	2	17	15	2	3	1
Ostholstein	39	26	25	1	10	10	–	3	2
Pinneberg	16	6	4	2	10	8	2	–	–
Plön	25	17	15	2	7	5	2	1	1
Rendsburg-Eckernförde	26	14	13	1	10	10	–	2	–
Schleswig-Flensburg	30	22	19	3	7	5	2	1	1
Segeberg	47	31	28	3	11	11	–	5	1
Steinburg	18	12	12	–	6	5	1	–	–
Stormarn	24	13	11	2	9	8	1	2	–
<b>Schleswig-Holstein</b>	<b>592</b>	<b>362</b>	<b>331</b>	<b>31</b>	<b>192</b>	<b>173</b>	<b>19</b>	<b>38</b>	<b>13</b>
dagegen 2006/07	552	335	308	27	182	156	26	35	13

<sup>1</sup> bisher Fachgymnasien



Noch: 6. Berufliche Gymnasien<sup>1</sup>

6.2 Erteilte Unterrichtsstunden im Schuljahr 2007/08

KREISFREIE STADT  Kreis	Zahl der Lehrer/-innen nach Beschäftigungsumfang und Dienststellung								
	ins- gesamt	Vollzeitbeschäftigte			Teilzeitbeschäftigte			stundenweise Beschäftigte	
		zu- sammen	davon		zu- sammen	davon		zu- sammen	darunter Beamte im Vor- berei- tungs- dienst
Beamte	Ange- stellte	Beamte	Ange- stellte						
<b>Öffentliche und private Schulen</b>									
FLENSBURG	994	709	655	54	271	237	34	14	8
KIEL	1 661	1 056	868	188	559	493	66	46	24
LÜBECK	1 433	1 009	851	158	339	293	46	85	29
NEUMÜNSTER	916	588	547	41	322	308	15	6	6
Dithmarschen	546	438	394	44	92	83	9	16	6
Herzogtum Lauenburg	529	419	404	15	62	60	2	48	34
Nordfriesland	931	658	622	36	242	220	22	31	21
Ostholstein	754	556	543	13	164	148	16	34	28
Pinneberg	412	222	184	38	172	138	34	18	18
Plön	511	386	330	56	119	70	49	6	6
Rendsburg-Eckernförde	518	341	319	22	151	151	–	26	10
Schleswig-Flensburg	680	554	520	34	112	87	25	14	14
Segeberg	928	652	604	48	225	220	5	51	20
Steinburg	407	298	298	–	93	82	11	16	4
Stormarn	443	291	260	31	132	124	8	20	14
<b>Schleswig-Holstein</b>	<b>11 663</b>	<b>8 177</b>	<b>7 399</b>	<b>778</b>	<b>3 055</b>	<b>2 714</b>	<b>342</b>	<b>431</b>	<b>242</b>
dagegen 2006/07	11 181	7 843	7 126	717	2 948	2 505	443	390	271
<b>darunter öffentliche Schulen</b>									
FLENSBURG	994	709	655	54	271	237	34	14	8
KIEL	1 555	957	868	89	552	493	59	46	24
LÜBECK	1 322	943	847	96	311	293	18	68	29
NEUMÜNSTER	916	588	547	41	322	307	15	6	6
Dithmarschen	546	438	394	44	92	83	9	16	6
Herzogtum Lauenburg	529	419	404	15	62	60	2	48	34
Nordfriesland	931	658	622	36	242	220	22	31	21
Ostholstein	754	556	543	13	164	148	16	34	28
Pinneberg	412	222	184	38	172	138	34	18	18
Plön	511	386	330	56	119	70	49	6	6
Rendsburg-Eckernförde	518	341	319	22	151	151	–	26	10
Schleswig-Flensburg	680	554	520	34	112	87	25	14	14
Segeberg	928	652	604	48	225	220	5	51	20
Steinburg	407	298	298	–	93	82	11	16	4
Stormarn	443	291	260	31	132	124	8	20	14
<b>Schleswig-Holstein</b>	<b>11 446</b>	<b>8 012</b>	<b>7 395</b>	<b>617</b>	<b>3 020</b>	<b>2 713</b>	<b>307</b>	<b>414</b>	<b>242</b>
dagegen 2006/07	10 960	7 690	7 122	568	2 896	2 505	391	374	271

<sup>1</sup> bisher Fachgymnasien

## 7. Fachschulen<sup>1</sup>

### 7.1 Lehrerinnen und Lehrer im Schuljahr 2007/08

KREISFREIE STADT  Kreis	Zahl der Lehrer/-innen nach Beschäftigungsumfang und Dienststellung								
	ins- gesamt	Vollzeitbeschäftigte			Teilzeitbeschäftigte			stundenweise Beschäftigte	
		zu- sammen	davon		zu- sammen	davon		zu- sammen	darunter Beamte im Vor- berei- tungs- dienst
			Beamte	Ange- stellte		Beamte	Ange- stellte		
<b>Öffentliche und private Schulen</b>									
FLENSBURG	37	26	20	6	5	3	2	6	1
KIEL	119	31	20	11	23	12	11	65	1
LÜBECK	42	20	17	3	16	6	10	6	2
NEUMÜNSTER	69	23	16	7	15	10	5	31	2
Dithmarschen	8	5	4	1	2	1	1	1	–
Herzogtum Lauenburg	8	6	6	–	1	–	1	1	1
Nordfriesland	16	11	11	–	2	2	–	3	1
Ostholstein	5	2	2	–	1	–	1	2	1
Pinneberg	10	7	6	1	2	1	1	1	1
Plön	11	6	5	1	5	2	3	–	–
Rendsburg-Eckernförde	26	14	12	2	6	3	3	6	–
Schleswig-Flensburg	23	9	8	1	12	7	5	2	1
Segeberg	4	3	3	–	1	1	–	–	–
Steinburg	8	1	–	1	3	–	3	4	–
Stormarn	–	–	–	–	–	–	–	–	–
<b>Schleswig-Holstein</b>	<b>386</b>	<b>164</b>	<b>130</b>	<b>34</b>	<b>94</b>	<b>48</b>	<b>46</b>	<b>128</b>	<b>11</b>
dagegen 2006/07	390	169	134	35	98	48	50	123	12
<b>darunter öffentliche Schulen</b>									
FLENSBURG	37	26	20	6	5	3	2	6	1
KIEL	38	22	20	2	13	11	2	3	1
LÜBECK	31	18	17	1	7	6	1	6	2
NEUMÜNSTER	39	18	16	2	14	10	4	7	2
Dithmarschen	8	5	4	1	2	1	1	1	–
Herzogtum Lauenburg	8	6	6	–	1	–	1	1	1
Nordfriesland	16	11	11	–	2	2	–	3	1
Ostholstein	5	2	2	–	1	–	1	2	1
Pinneberg	10	7	6	1	2	1	1	1	1
Plön	11	6	5	1	5	2	3	–	–
Rendsburg-Eckernförde	19	14	12	2	5	3	2	–	–
Schleswig-Flensburg	23	9	8	1	12	7	5	2	1
Segeberg	4	3	3	–	1	1	–	–	–
Steinburg	–	–	–	–	–	–	–	–	–
Stormarn	–	–	–	–	–	–	–	–	–
<b>Schleswig-Holstein</b>	<b>249</b>	<b>147</b>	<b>130</b>	<b>17</b>	<b>70</b>	<b>47</b>	<b>23</b>	<b>32</b>	<b>11</b>
dagegen 2006/07	249	154	134	20	67	47	20	28	11

<sup>1</sup> einschließlich Studienkolleg Schleswig-Holstein

Noch: 7. Fachschulen<sup>1</sup>

7.2 Erteilte Unterrichtsstunden im Schuljahr 2007/08

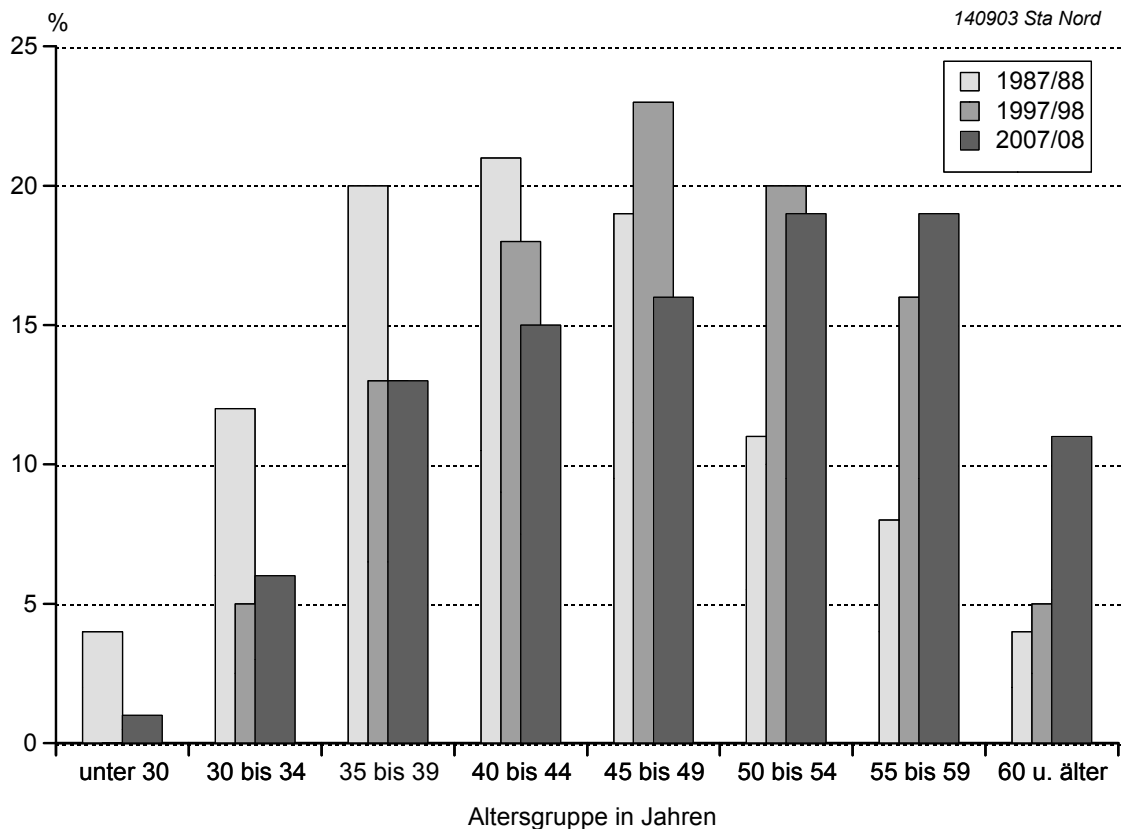
KREISFREIE STADT  Kreis	Zahl der Lehrer/-innen nach Beschäftigungsumfang und Dienststellung								
	ins- gesamt	Vollzeitbeschäftigte			Teilzeitbeschäftigte			stundenweise Beschäftigte	
		zu- sammen	davon		zu- sammen	davon		zu- sammen	darunter Beamte im Vor- berei- tungs- dienst
			Beamte	Ange- stellte		Beamte	Ange- stellte		
<b>Öffentliche und private Schulen</b>									
FLensburg	994	709	655	54	271	237	34	14	8
KIEL	1 810	1 175	987	188	589	515	74	46	24
LÜBECK	1 433	1 009	851	158	339	293	46	85	29
NEUMÜNSTER	916	588	547	41	322	307	15	6	6
Dithmarschen	546	438	394	44	92	83	9	16	6
Herzogtum Lauenburg	529	419	404	15	62	60	2	48	34
Nordfriesland	931	658	622	36	242	220	22	31	21
Ostholstein	754	556	543	13	164	148	16	34	28
Pinneberg	412	222	184	38	172	138	34	18	18
Plön	511	386	330	56	119	70	49	6	6
Rendsburg-Eckernförde	518	341	319	22	151	151	–	26	10
Schleswig-Flensburg	680	554	520	34	112	87	25	14	14
Segeberg	928	652	604	48	225	220	5	51	20
Steinburg	407	298	298	–	93	82	11	16	4
Stormarn	443	291	260	31	132	124	8	20	14
<b>Schleswig-Holstein</b>	<b>11 812</b>	<b>8 296</b>	<b>7 518</b>	<b>778</b>	<b>3 085</b>	<b>2 735</b>	<b>350</b>	<b>431</b>	<b>242</b>
dagegen 2006/07	5 810	3 749	3 039	710	1 441	789	652	620	119
<b>darunter öffentliche Schulen</b>									
FLensburg	994	709	655	54	271	237	34	14	8
KIEL	1 704	1 076	987	89	582	515	67	46	24
LÜBECK	1 322	943	847	96	311	293	18	68	29
NEUMÜNSTER	916	588	547	41	322	307	15	6	6
Dithmarschen	546	438	394	44	92	83	9	16	6
Herzogtum Lauenburg	529	419	404	15	62	60	2	48	34
Nordfriesland	931	658	622	36	242	220	22	31	21
Ostholstein	754	556	543	13	164	148	16	34	28
Pinneberg	412	222	184	38	172	138	34	18	18
Plön	511	386	330	56	119	70	49	6	6
Rendsburg-Eckernförde	518	341	319	22	151	151	–	26	10
Schleswig-Flensburg	680	554	520	34	112	87	25	14	14
Segeberg	928	652	604	48	225	220	5	51	20
Steinburg	407	298	298	–	93	82	11	16	4
Stormarn	443	291	260	31	132	124	8	20	14
<b>Schleswig-Holstein</b>	<b>11 595</b>	<b>8 131</b>	<b>7 514</b>	<b>617</b>	<b>3 050</b>	<b>2 735</b>	<b>315</b>	<b>414</b>	<b>242</b>
dagegen 2006/07	4 662	3 411	2 978	433	1 037	778	259	214	111

<sup>1</sup> einschließlich Studienkolleg Schleswig-Holstein

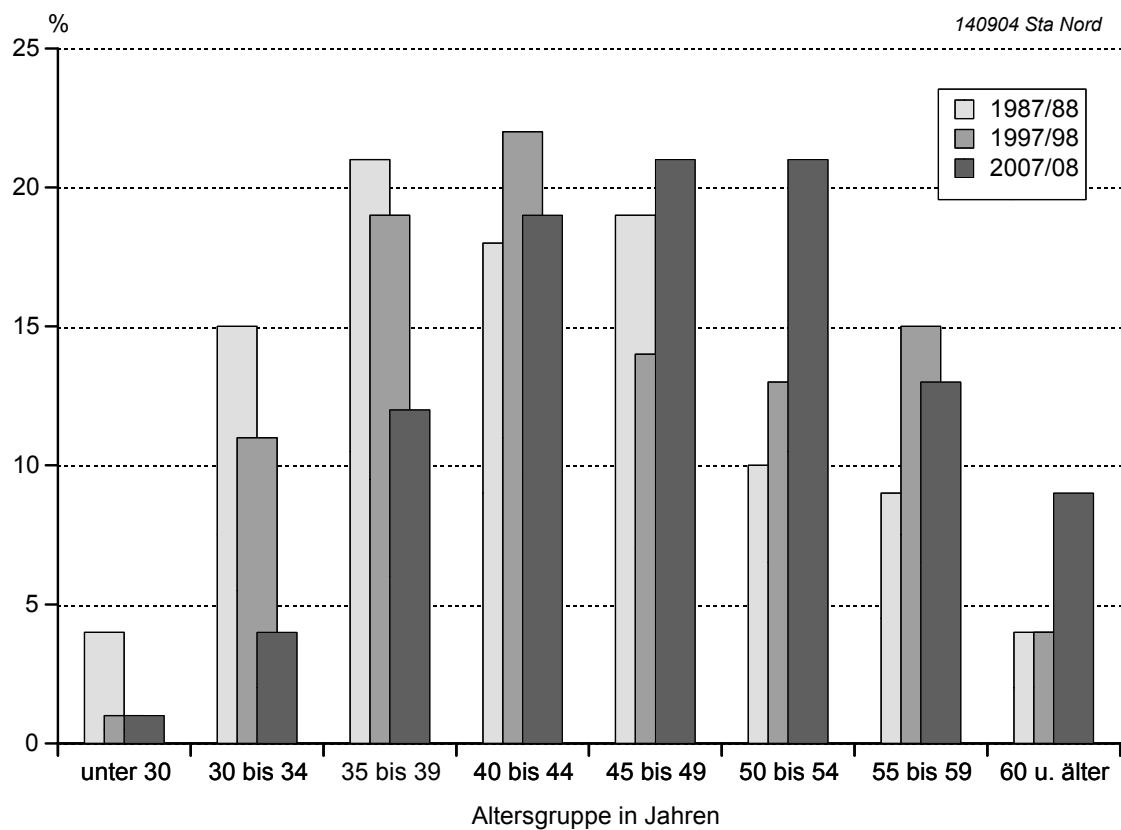
**8. Ausländische Lehrerinnen und Lehrer im Schuljahr 2007/08  
nach Beschäftigungsumfang und Staatsangehörigkeit**

Staatsangehörigkeit	Öffentliche und private Schulen						Darunter Öffentliche Schulen					
	Zahl der Lehrer/-innen im Beschäftigungsumfang ...											
	vollzeit- beschäftigt		teilzeit- beschäftigt		stundenweise beschäftigt		vollzeit- beschäftigt		teilzeit- beschäftigt		stundenweise beschäftigt	
	insge- samt	weib- lich	insge- samt	weib- lich	insge- samt	weib- lich	insge- samt	weib- lich	insge- samt	weib- lich	insge- samt	weib- lich
Ägypten	-	-	1	1	-	-	-	-	-	-	-	-
Argentinien	-	-	1	1	-	-	-	-	1	1	-	-
Australien	-	-	-	-	1	-	-	-	-	-	-	-
Dänemark	-	-	-	-	2	-	-	-	-	-	2	-
Estland	1	1	-	-	-	-	1	1	-	-	-	-
Frankreich	3	2	1	1	2	2	3	2	1	1	2	2
Griechenland	1	-	-	-	1	-	1	-	-	-	1	-
Irland	-	-	-	-	1	1	-	-	-	-	-	-
Italien	-	-	1	1	-	-	-	-	1	1	-	-
Österreich	2	1	1	1	-	-	2	1	1	1	-	-
Russische Föderation	-	-	1	1	2	2	-	-	1	1	2	2
Schweiz	-	-	1	1	-	-	-	-	-	-	-	-
Spanien	-	-	4	3	-	-	-	-	3	3	-	-
Türkei	2	-	-	-	1	1	2	-	-	-	1	1
USA	1	1	1	1	1	-	1	1	1	1	-	-
Vereinigtes Königreich (Großbritannien und Nordirland)	-	-	3	3	1	-	-	-	3	3	1	-
<b>Insgesamt</b>	<b>10</b>	<b>5</b>	<b>15</b>	<b>14</b>	<b>12</b>	<b>6</b>	<b>10</b>	<b>5</b>	<b>12</b>	<b>12</b>	<b>9</b>	<b>5</b>
dagegen 2006/07	10	7	11	10	11	7	10	7	7	7	8	6

**Vollzeitbeschäftigte Lehrerinnen und Lehrer  
in den Schuljahren 1987/88, 1997/98 und 2007/08 nach Altersgruppen**



**Teilzeitbeschäftigte Lehrerinnen und Lehrer  
in den Schuljahren 1987/88, 1997/98 und 2007/08 nach Altersgruppen**



## 9. Lehrerinnen und Lehrer im Schuljahr 2007/08 nach Schulart, Alter und Geschlecht

### 9.1 Vollzeitbeschäftigte Lehrerinnen und Lehrer

Alter	Insgesamt	Weiblich	Davon in											
			Berufsschulen		Berufsfachschulen		Berufsoberschulen		Fachoberschulen		Beruflichen Gymnasien		Fachschulen <sup>1</sup>	
			insgesamt	weiblich	insgesamt	weiblich	insgesamt	weiblich	insgesamt	weiblich	insgesamt	weiblich	insgesamt	weiblich
<b>Öffentliche und private Schulen</b>														
Unter 30 Jahre	24	21	15	12	6	6	–	–	1	1	2	2	–	–
30 - 34 "	171	82	102	47	48	26	2	1	1	–	13	5	5	3
35 - 39 "	358	114	205	53	83	33	3	2	2	–	50	22	15	4
40 - 44 "	406	131	259	81	83	32	4	1	–	–	44	11	16	6
45 - 49 "	430	133	240	68	95	38	2	–	3	1	58	16	32	10
50 - 54 "	520	137	282	50	115	50	–	–	7	1	75	23	41	13
55 - 59 "	536	86	282	24	123	34	1	1	7	–	91	18	32	9
60 Jahre u. älter	317	36	184	8	69	15	2	1	4	–	35	7	23	5
<b>Insgesamt</b>	<b>2 762</b>	<b>740</b>	<b>1 569</b>	<b>343</b>	<b>622</b>	<b>234</b>	<b>14</b>	<b>6</b>	<b>25</b>	<b>3</b>	<b>368</b>	<b>104</b>	<b>164</b>	<b>50</b>
<b>darunter öffentliche Schulen</b>														
Unter 30 Jahre	24	21	15	12	6	6	–	–	1	1	2	2	–	–
30 - 34 "	168	81	102	47	46	25	2	1	1	–	13	5	4	3
35 - 39 "	355	113	205	53	81	32	3	2	2	–	50	22	14	4
40 - 44 "	401	129	259	81	80	30	4	1	–	–	43	11	15	6
45 - 49 "	420	128	240	68	89	35	2	–	3	1	57	16	29	8
50 - 54 "	502	133	282	50	105	49	–	–	7	1	74	23	34	10
55 - 59 "	523	82	282	24	115	31	1	1	7	–	88	17	30	9
60 Jahre u. älter	307	34	184	8	62	13	2	1	3	–	35	7	21	5
<b>Insgesamt</b>	<b>2 700</b>	<b>721</b>	<b>1 569</b>	<b>343</b>	<b>584</b>	<b>221</b>	<b>14</b>	<b>6</b>	<b>24</b>	<b>3</b>	<b>362</b>	<b>103</b>	<b>147</b>	<b>45</b>

<sup>1</sup> einschließlich Studienkolleg Schleswig-Holstein

## Noch: 9. Lehrerinnen und Lehrer im Schuljahr 2007/08 nach Schulart, Alter und Geschlecht

### 9.2 Teilzeitbeschäftigte Lehrerinnen und Lehrer

Alter	Ins- gesamt	Weib- lich	Davon in											
			Berufs- schulen		Berufs- fachschulen		Berufs- oberschulen		Fach- oberschulen		Beruflichen Gymnasien		Fach- schulen <sup>1</sup>	
			ins- gesamt	weib- lich	ins- gesamt	weib- lich	ins- gesamt	weib- lich	ins- gesamt	weib- lich	ins- gesamt	weib- lich	ins- gesamt	weib- lich
<b>Öffentliche und private Schulen</b>														
Unter 30 Jahre	13	8	4	4	6	1	1	1	–	–	1	1	1	1
30 - 34 "	48	36	15	9	22	17	1	1	–	–	6	5	4	4
35 - 39 "	141	112	70	52	32	29	1	1	–	–	28	22	10	8
40 - 44 "	224	196	104	93	68	58	2	2	1	1	35	33	14	9
45 - 49 "	248	216	98	88	82	71	2	2	2	2	39	34	25	19
50 - 54 "	243	206	79	63	85	76	5	4	3	3	47	41	24	19
55 - 59 "	147	88	61	32	45	31	–	–	2	2	28	19	11	4
60 Jahre u. älter	102	38	65	15	17	12	1	–	3	2	11	6	5	3
<b>Insgesamt</b>	<b>1 166</b>	<b>900</b>	<b>496</b>	<b>356</b>	<b>357</b>	<b>295</b>	<b>13</b>	<b>11</b>	<b>11</b>	<b>10</b>	<b>195</b>	<b>161</b>	<b>94</b>	<b>67</b>
<b>darunter öffentliche Schulen</b>														
Unter 30 Jahre	12	8	4	4	5	1	1	1	–	–	1	1	1	1
30 - 34 "	45	33	15	9	20	15	1	1	–	–	6	5	3	3
35 - 39 "	138	110	70	52	31	28	1	1	–	–	28	22	8	7
40 - 44 "	215	190	104	93	61	54	2	2	1	1	35	33	12	7
45 - 49 "	238	211	98	88	78	69	2	2	2	2	39	34	19	16
50 - 54 "	229	194	79	63	82	73	5	4	3	3	46	40	14	11
55 - 59 "	138	84	61	32	40	28	–	–	2	2	26	19	9	3
60 Jahre u. älter	100	38	65	15	16	12	1	–	3	2	11	6	4	3
<b>Insgesamt</b>	<b>1 115</b>	<b>868</b>	<b>496</b>	<b>356</b>	<b>333</b>	<b>280</b>	<b>13</b>	<b>11</b>	<b>11</b>	<b>10</b>	<b>192</b>	<b>160</b>	<b>70</b>	<b>51</b>

<sup>1</sup> einschließlich Studienkolleg Schleswig-Holstein

## 10. Private Schulen

### 10.1 Lehrerinnen, Lehrer und erteilte Unterrichtsstunden im Schuljahr 2007/08

KREISFREIE STADT Kreis	Ins- ge- samt	Darunter in														
		Berufsschulen			Berufsfachschulen			Beruflichen Gymnasien			Fachschulen			Fachoberschule		
		ins- ge- samt	darunter		ins- ge- samt	darunter		ins- ge- samt	darunter		ins- ge- samt	darunter		ins- ge- samt	darunter	
			Voll- zeit- be- schäf- tigte	Teil- zeit- be- schäf- tigte		Voll- zeit- be- schäf- tigte	Teil- zeit- be- schäf- tigte		Voll- zeit- be- schäf- tigte	Teil- zeit- be- schäf- tigte		Voll- zeit- be- schäf- tigte	Teil- zeit- be- schäf- tigte		Voll- zeit- be- schäf- tigte	Teil- zeit- be- schäf- tigte
<b>Lehrerinnen und Lehrer</b>																
KIEL	113	-	-	-	28	10	5	4	3	1	81	9	10	-	-	-
LÜBECK	59	-	-	-	38	10	8	8	3	2	11	2	9	2	1	-
NEUMÜNSTER	30	-	-	-	-	-	-	-	-	-	30	5	1	-	-	-
Pinneberg	26	-	-	-	26	4	5	-	-	-	-	-	-	-	-	-
Plön	16	-	-	-	16	-	2	-	-	-	-	-	-	-	-	-
Rendsburg-Eckernförde	11	-	-	-	4	2	2	-	-	-	7	-	1	-	-	-
Steinburg	26	-	-	-	18	12	2	-	-	-	8	1	3	-	-	-
<b>Schleswig-Holstein</b>	<b>281</b>	<b>-</b>	<b>-</b>	<b>-</b>	<b>130</b>	<b>38</b>	<b>24</b>	<b>12</b>	<b>6</b>	<b>3</b>	<b>137</b>	<b>17</b>	<b>24</b>	<b>2</b>	<b>1</b>	<b>-</b>
dagegen 2006/07	278	-	-	-	125	37	31	11	5	3	141	15	31	1	1	-
<b>Erteilte Unterrichtsstunden</b>																
KIEL	1 162	-	-	-	360	229	69	106	99	7	696	189	130	-	-	-
LÜBECK <sup>1</sup>	788	-	-	-	505	248	172	111	66	28	108	32	76	38	20	10
NEUMÜNSTER	212	-	-	-	-	-	-	-	-	-	212	117	14	-	-	-
Pinneberg	254	-	-	-	254	94	80	-	-	-	-	-	-	-	-	-
Plön	150	-	-	-	150	5	34	-	-	-	-	-	-	-	-	-
Rendsburg-Eckernförde	70	-	-	-	32	17	15	-	-	-	38	-	10	-	-	-
Steinburg	528	-	-	-	444	357	44	-	-	-	84	28	36	-	-	-
<b>Schleswig-Holstein</b>	<b>3 164</b>	<b>-</b>	<b>-</b>	<b>-</b>	<b>1 745</b>	<b>950</b>	<b>414</b>	<b>217</b>	<b>165</b>	<b>35</b>	<b>1 138</b>	<b>366</b>	<b>266</b>	<b>38</b>	<b>20</b>	<b>10</b>
dagegen 2006/07	3 061	-	-	-	1 659	887	482	221	153	52	1 148	338	404	33	20	13

<sup>1</sup> einschließlich Berufsoberschulen in Lübeck



## 11. Lehrerinnen und Lehrer im Schuljahr 2007/08 nach der Laufbahn

Laufbahn	Zahl der Lehrer/-innen nach Beschäftigungsumfang			
	Vollzeitbeschäftigte		Teilzeitbeschäftigte	
	insgesamt	weiblich	insgesamt	weiblich
	<b>Öffentliche und private Schulen</b>			
Studienräte/-rätinnen an berufsbildenden Schulen	2 147	552	778	608
Fachlehrer/-innen gewerblich-technischer Fachrichtung	234	15	27	13
Studienräte/-rätinnen an Gymnasien	120	49	111	95
Lehrer/-innen mit besonderer Ausbildung	62	20	69	53
Lehrer/-innen mit sonstiger Qualifikation	54	21	75	40
Fachlehrer/-innen hauswirtschaftlicher Fachrichtung	40	33	40	40
Berufsschul- und Fachschuloberlehrer/-innen	17	8	7	4
Fachlehrer/-innen für Textverarbeitung	19	15	12	12
Landwirtschaftsräte/-rätinnen im Fachschuldienst	17	5	6	4
Realschullehrer/-innen	17	7	21	15
Fachlehrer/-innen an allgemeinbildenden Schulen	5	3	3	3
Sonderschullehrer/-innen	9	4	6	5
Fachlehrer/-innen an Fachschulen für Sozialpädagogik	1	1	3	3
Fachlehrer/-innen an Schulen für Geistigbehinderte	1	–	–	–
Grund- und Hauptschullehrer/-innen	19	7	8	5
	<b>darunter öffentliche Schulen</b>			
Studienräte/-rätinnen an berufsbildenden Schulen	2 139	551	776	608
Fachlehrer/-innen gewerblich-technischer Fachrichtung	234	15	27	13
Studienräte/-rätinnen an Gymnasien	109	44	103	89
Lehrer/-innen mit besonderer Ausbildung	37	14	51	41
Lehrer/-innen mit sonstiger Qualifikation	43	18	61	34
Fachlehrer/-innen hauswirtschaftlicher Fachrichtung	40	33	39	39
Berufsschul- und Fachschuloberlehrer/-innen	17	8	6	4
Fachlehrer/-innen für Textverarbeitung	16	13	12	12
Landwirtschaftsräte/-rätinnen im Fachschuldienst	17	5	6	4
Realschullehrer/-innen	16	6	19	13
Fachlehrer/-innen an allgemeinbildenden Schulen	2	2	2	2
Sonderschullehrer/-innen	9	4	4	3
Fachlehrer/-innen an Fachschulen für Sozialpädagogik	1	1	1	1
Fachlehrer/-innen an Schulen für Geistigbehinderte	1	–	–	–
Grund- und Hauptschullehrer/-innen	19	7	8	5

## Voll- und teilzeitbeschäftigte Lehrerinnen und Lehrer im Schuljahr 2007/08 nach Geschlecht

