

## INFEKT - INFO

Ausgabe 7 / 2010, 9. April 2010

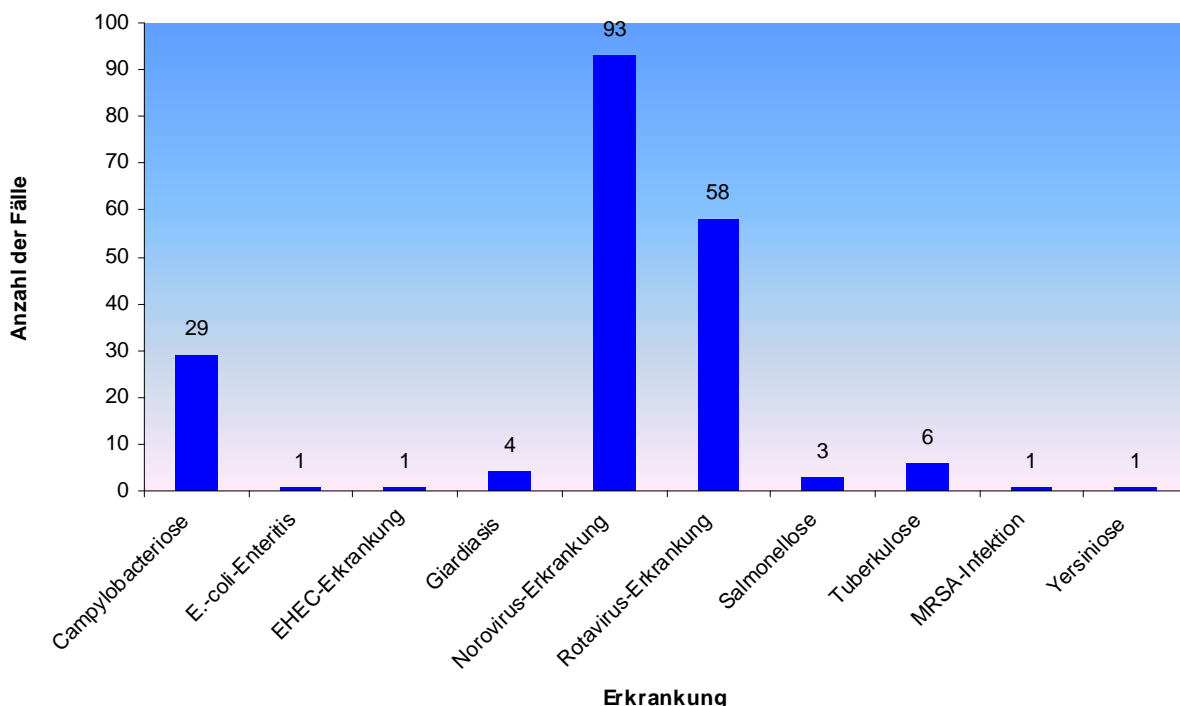
Kurzbericht über die im Rahmen der Infektionskrankheiten-Surveillance nach IfSG in Hamburg registrierten Krankheiten

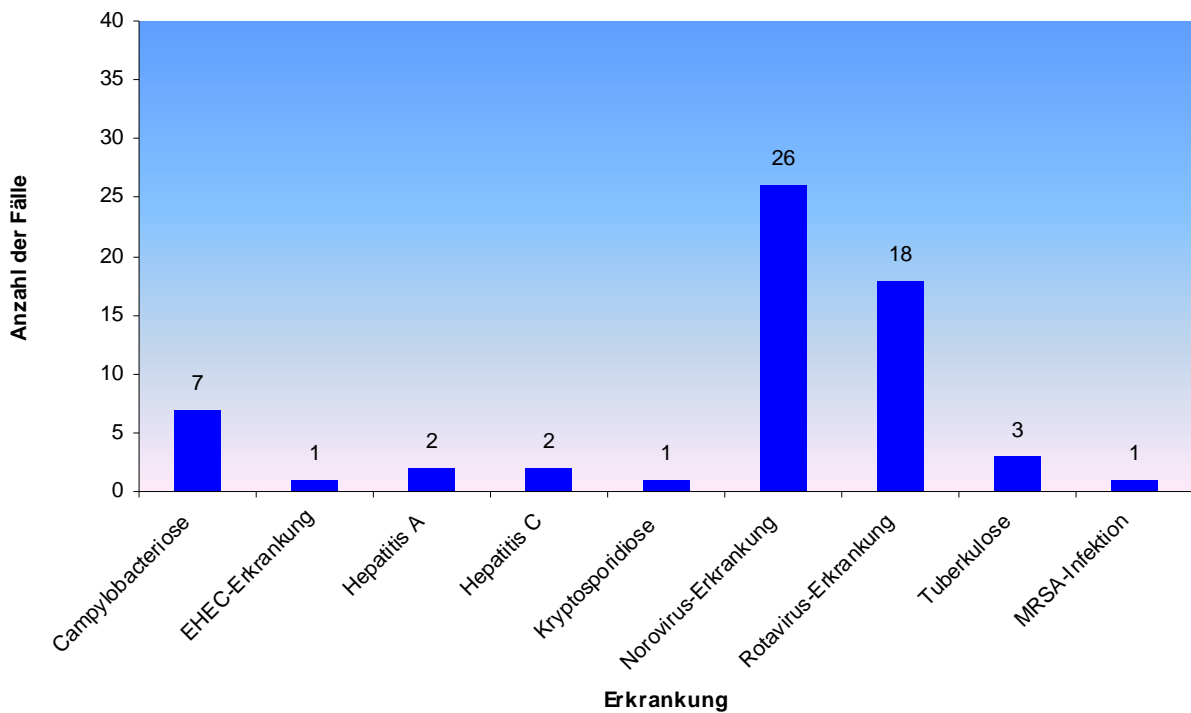
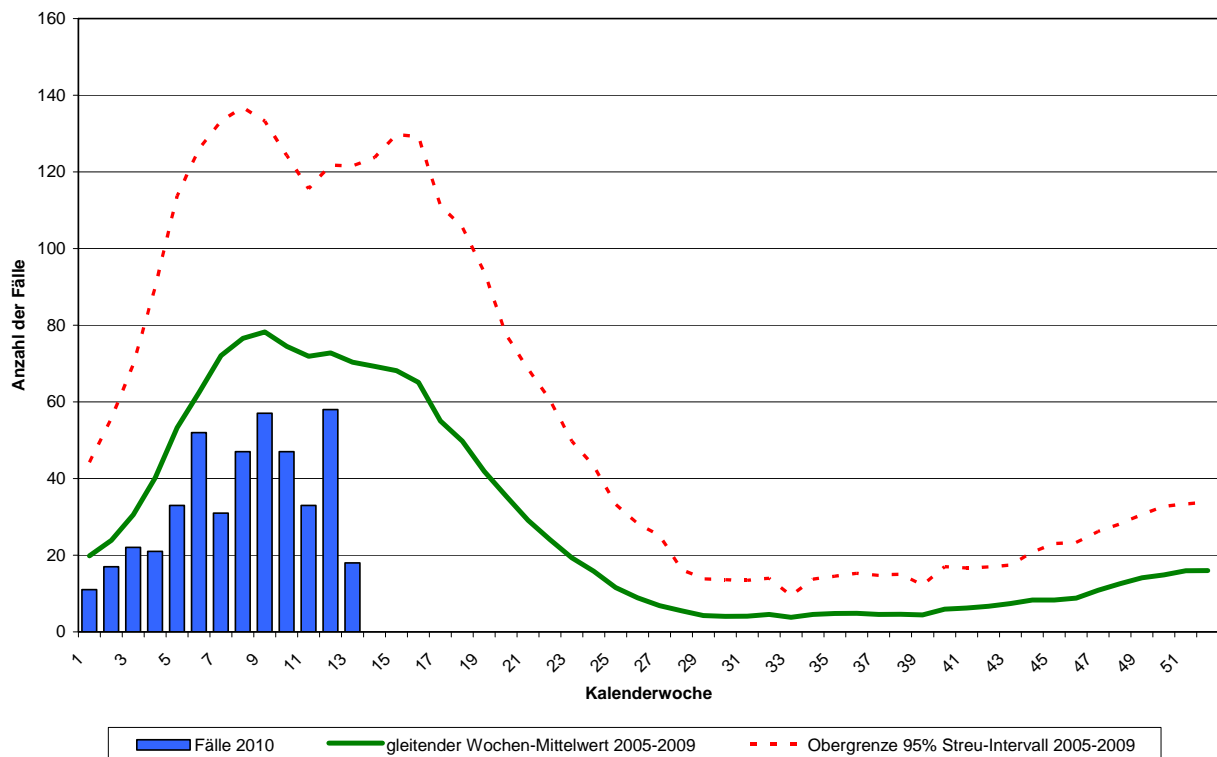
### Übersicht über die aktuellen Meldezahlen in Hamburg

Die folgenden Abbildungen und die nächste Tabelle zeigen die Zahlen der registrierten meldepflichtigen Infektionskrankheiten und Erregernachweise für die Kalenderwochen 12 und 13 sowie kumulativ für die Wochen 1 bis 13 des Jahres 2010.

Bei den dargestellten Norovirus-Erkrankungsfällen mit laborbestätigter Diagnose setzt sich der seit der 8. KW zu beobachtende Rückgang der Fallzahlen konstant fort. Dies dürfte als Indikator dafür zu werten sein, dass der Höhepunkt der diesjährigen Winter-epidemie tatsächlich überschritten ist. Bei den Rotaviren sind schon seit Jahresbeginn im Vergleich zu den Vorjahren ausgesprochen niedrige Fallzahlen registriert worden. Insbesondere ist der sonst regelmäßig zu beobachtende ausgeprägte Häufigkeitsgipfel im Februar/März nahezu ausgeblieben (siehe Abbildung 3).

**Abb. 1: Registrierte Erkrankungen Hamburg 2010, 12. KW (n=197) – vorläufige Angaben**



**Abb. 2: Registrierte Erkrankungen Hamburg 2010, 13. KW (n=61) – vorläufige Angaben****Abb. 3: Anzahl der übermittelten Fälle (gemäß Referenzdefinition) von Rotavirus-Erkrankungen nach Kalenderwoche, Hamburg, KW 1 – 13 2010 (n=447) im Vergleich zu einem gleitenden Wochenmittelwert 2005-2009 und dem 95% Streu-Intervall – vorläufige Angaben**

**Tab. 1: Anzahl registrierter Infektionskrankheiten gemäß Referenzdefinition, Kalenderwoche 1 bis 13 kumulativ Hamburg 2010 (n=2897) mit Vergleichszahlen aus dem entsprechenden Vorjahreszeitraum (n=4965)**

<i>Krankheit</i>	<i>Anzahl der Fälle</i>	
	<i>2010 KW 1 - 13</i>	<i>2009 KW 1 - 13</i>
Norovirus-Erkrankung	1867 <sup>1</sup>	2983
Rotavirus-Erkrankung	447	848
Campylobacteriose	287	303
Salmonellose	79	156
Tuberkulose	48	52
Influenza	39 <sup>2</sup>	332
Hepatitis C	27	40
Giardiasis	23	18
Yersiniose	14	27
Hepatitis B	8	11
Masern	8	149
Shigellose	8	5
E.-coli-Enteritis	6	6
Hepatitis A	6	4
Kryptosporidiose	4	3
Denguefieber	3	3
EHEC-Erkrankung	3	5
Adenovirus-Konjunktivitis	2	0
Haemophilus-influenzae-Erkrankung	1	0
Listeriose	1	1
Meningokokken-Erkrankung	1	4
Creutzfeldt-Jakob-Erkrankung	0	1
Hantavirus-Erkrankung	0	1
HUS	0	1
Legionellose	0	4
Leptospirose	0	1
Typhus	0	2
CDAD	4	5
MRSA	11	keine Meldepflicht

<sup>1</sup> hier nur Anzahl der elektronisch erfassten Einzelfälle mit Labornachweis

<sup>2</sup> hier nur Anzahl der elektronisch erfassten Einzelfälle jeglicher Form von Influenza ohne die in aggregierter Form übermittelten Fälle von Neuer Influenza A (H1N1).

## Impressum

Herausgeber: Freie und Hansestadt Hamburg  
 Behörde für Soziales, Familie, Gesundheit und Verbraucherschutz  
 Institut für Hygiene und Umwelt  
 Zentrum für Impfmedizin und Infektionsepidemiologie  
 Beltgens Garten 2  
 20537 Hamburg  
 Tel.: 040 428 54-4440  
[www.hamburg.de/impfzentrum](http://www.hamburg.de/impfzentrum)

Redaktion: Dr. Gerhard Fell

Nachdruck mit Quellenangabe gestattet, jedoch nicht zu gewerblichen Zwecken.