

Statistische Berichte



Statistisches Amt
für Hamburg und Schleswig-Holstein

STATISTIKAMT NORD

A VI 5 - vj 3/09 H

3. Juni 2010

Sozialversicherungspflichtig Beschäftigte in Hamburg am 30. September 2009

Auskunft zu dieser Veröffentlichung: Sigrid Ziroth · Telefon: 040 42831-1817 · E-Mail: vgr-hh@statistik-nord.de

Herausgeber: Statistisches Amt für Hamburg und Schleswig-Holstein · AöR · Steckelhörn 12, 20457 Hamburg · Fröbelstraße 15-17, 24113 Kiel
Internet: www.statistik-nord.de · E-Mail: info-HH@statistik-nord.de oder info-SH@statistik-nord.de · Bestellungen: vertriebSH@statistik-nord.de
© Für nichtgewerbliche Zwecke sind Vervielfältigung und unentgeltliche Verbreitung – auch auszugsweise – mit Quellenangabe gestattet. Die Verbreitung – auch auszugsweise – über elektronische Systeme/Datenträger bedarf der vorherigen Zustimmung. Alle übrigen Rechte bleiben vorbehalten.

Inhaltsverzeichnis	Seite
Erläuterungen	3
Abkürzungen / Zeichenerklärungen	5
Grafiken	
<u>G 1</u> Sozialversicherungspflichtig Beschäftigte am Arbeitsort in Hamburg am 30. September 2009 nach Altersgruppen	6
<u>G 2</u> Sozialversicherungspflichtig Beschäftigte am Arbeitsort in Hamburg am 30. September 2009 nach Wirtschaftsabschnitten	7
<u>G 3</u> Sozialversicherungspflichtig Beschäftigte am Arbeitsort in Hamburg am 30. September 2009 nach Wirtschaftsabschnitten und Geschlecht	8
<u>G 4</u> Sozialversicherungspflichtig Beschäftigte am Arbeitsort in Hamburg nach Vollzeit-/Teilzeitbeschäftigung von 1977 bis 2009	9
Tabellen	
Sozialversicherungspflichtig Beschäftigte am Arbeitsort	
<u>1.1</u> Sozialversicherungspflichtig Beschäftigte am Arbeitsort in Hamburg am 30. September 2009 nach Strukturmerkmalen	10
<u>1.2</u> Sozialversicherungspflichtig Beschäftigte am Arbeitsort in Hamburg am 30. September 2009 nach Wirtschaftsabschnitten und ausgewählten Wirtschaftsabteilungen, Vollzeit- und Teilzeitbeschäftigten, Auszubildenden, deutschen bzw. ausländischen Beschäftigten und Geschlecht	11
<u>1.3</u> Sozialversicherungspflichtig Beschäftigte am Arbeitsort in Hamburg am 30. September 2009 nach Wirtschaftszweigen, deutschen und ausländischen Beschäftigten, Altersgruppen und Geschlecht	13
<u>1.4</u> Sozialversicherungspflichtig Beschäftigte am Arbeitsort in Hamburg am 30. September 2009 nach Wirtschaftszweigen, Altersgruppen, beruflicher Ausbildung und Geschlecht	15
<u>1.5</u> Ausländische sozialversicherungspflichtig Beschäftigte am Arbeitsort in Hamburg am 30. September 2009 nach Wirtschaftszweigen, Altersgruppen, ausgewählten Staatsangehörigkeiten und Geschlecht	16
<u>1.6</u> Sozialversicherungspflichtig Beschäftigte am Arbeitsort in Hamburg am 30. September 2009 nach Berufsbereichen, - abschnitten und ausgewählten -gruppen, beruflicher Ausbildung und Geschlecht	18
<u>1.7</u> Sozialversicherungspflichtig Beschäftigte am Arbeitsort in Hamburg am 30. September 2009 nach Berufsbereichen, - abschnitten und ausgewählten -gruppen, Geschlecht, Vollzeit- und Teilzeitbeschäftigten, Auszubildenden sowie nach deutschen und ausländischen Beschäftigten	20
<u>1.8</u> Sozialversicherungspflichtig Beschäftigte am Arbeitsort in Hamburg 1977 bis 2009 nach Geschlecht, deutschen und ausländischen sowie Voll- und Teilzeitbeschäftigten	21
Sozialversicherungspflichtig Beschäftigte am Wohnort	
<u>2.1</u> Sozialversicherungspflichtig Beschäftigte am Wohnort in Hamburg am 30. September 2009 nach Strukturmerkmalen	22
<u>2.2</u> Sozialversicherungspflichtig Beschäftigte am Wohnort in Hamburg am 30. September 2009 nach Wirtschaftsabschnitten und ausgewählten Wirtschaftsabteilungen, Vollzeit- und Teilzeitbeschäftigten, Auszubildenden, deutschen bzw. ausländischen Beschäftigten und Geschlecht	23
<u>2.3</u> Sozialversicherungspflichtig Beschäftigte am Wohnort in Hamburg am 30. September 2009 nach Berufsbereichen, - abschnitten und ausgewählten -gruppen, beruflicher Ausbildung und Geschlecht	25
<u>2.4</u> Sozialversicherungspflichtig Beschäftigte am Wohnort in Hamburg am 30. September 2009 nach Berufsbereichen, - abschnitten und ausgewählten -gruppen, Geschlecht, Vollzeit- und Teilzeitbeschäftigten, Auszubildenden sowie nach deutschen und ausländischen Beschäftigten	27

Erläuterungen

Datengrundlage

In diesem Statistischen Bericht zu den sozialversicherungspflichtig Beschäftigten in Hamburg am 30. September 2009 werden Ergebnisse der Beschäftigungsstatistik der Bundesagentur für Arbeit über die sozialversicherungspflichtig Beschäftigten am Arbeitsort sowie am Wohnort bereitgestellt.

Sozialversicherungspflichtig Beschäftigte

Im vorliegenden Statistischen Bericht werden Beschäftigte (einschließlich Personen in beruflicher Ausbildung) nachgewiesen, die kranken- oder rentenversicherungspflichtig sind oder für die Beitragsanteile zu den gesetzlichen Rentenversicherungen zu entrichten sind.

Nicht enthalten sind geringfügig Beschäftigte (soweit sie ausschließlich beitragspflichtige geringfügige Beschäftigungsverhältnisse ausüben), Beamte und Beamtinnen, Selbständige sowie mithelfende Familienangehörige.

Auszubildende

Auszubildende sind Personen, die aufgrund eines Ausbildungsvertrages nach dem Berufsbildungsgesetz (BBiG) vom 25. März 2005 eine betriebliche Ausbildung in einem anerkannten Ausbildungsberuf durchlaufen.

Ab dem Stichtag 30.6.2008 werden im vorliegenden Bericht Auszubildende neu abgegrenzt. Im vorliegenden Bericht werden ausschließlich Auszubildende mit einem gültigen Ausbildungsvertrag nachgewiesen.

Damit sind Anlernlinge, Praktikanten und Volontäre nicht mehr in den Angaben zu den Auszubildenden enthalten. Aus diesem Grunde ist die Vergleichbarkeit der Ergebnisse mit denen früherer Auswertungen eingeschränkt.

Voll- und Teilzeitbeschäftigte

Die Unterscheidung der sozialversicherungspflichtig Beschäftigten nach Voll- und Teilzeitbeschäftigten richtet sich nach den von den Arbeitgebern in den Meldebelegen erteilten Angaben.

Alter

Das Alter der Beschäftigten wird jeweils zum Stichtag ermittelt (sog. „Altersjahrmethode“). Die Angaben enthalten daher für unterjährige Stichtage Personen, die zwei unterschiedlichen Geburtsjahrgängen angehören.

Ausbildung

Nachgewiesen wird sowohl die erreichte allgemeine Schulbildung als auch die abgeschlossene Berufsausbildung des Beschäftigten. Beim Abschluss einer Fachhochschule und eines Hochschul-/Universitätsabschlusses wurde auf die Feststellung einer eventuellen sonstigen Berufsausbildung verzichtet. Die Angaben beziehen sich auf den höchsten Abschluss, auch wenn diese Ausbildung für die derzeit ausgeübte Tätigkeit nicht vorgeschrieben oder verlangt ist.

Als abgeschlossene Berufsausbildung wird die Ausbildung in einem anerkannten Lehr- oder Anlernberuf (Ausbildung im Sinne des Berufsbildungsgesetzes), Abschluss einer Berufsfach- oder Fachschule, Abschluss einer Fachhochschule, Hochschule bzw. Universität angesehen.

Beruf

Maßgebend für die Berufsbezeichnung ist nicht der erlernte oder früher ausgeübte Beruf, sondern allein die zum Stichtag ausgeübte Tätigkeit.

Staatsangehörigkeit

Als Ausländer gelten alle Personen, die nicht Deutsche im Sinne des Art. 116 Abs. 1 GG sind.

Klassifikation der Wirtschaftszweige

Mit Beginn des Jahres 2008 hat die Bundesagentur für Arbeit in der Beschäftigungsstatistik die „Klassifikation der Wirtschaftszweige, Ausgabe 2008“ (WZ 2008) eingeführt. Damit wurde die bis Ende 2007 gültige „Klassifikation der Wirtschaftszweige, Ausgabe 2003“ (WZ 2003) abgelöst. Daher sind Ergebnisse aus der Beschäftigtenstatistik nach der neuen WZ 2008 mit den Ergebnissen der Vorgängerversion WZ 2003 nur eingeschränkt vergleichbar.

Arbeitsort / Wohnort

Die sozialversicherungspflichtig Beschäftigten werden sowohl am Arbeitsort (in Deutschland) als auch am Wohnort nachgewiesen.

Sozialversicherungspflichtig Beschäftigte am Arbeitsort:

Alle sozialversicherungspflichtig Beschäftigten, die in der betreffenden Gemeinde arbeiten, unabhängig davon, wo sie wohnen.

Erfasst werden demnach alle Personen, die im jeweiligen Gebiet ihren Wohn- und Arbeitsort haben, zuzüglich der außerhalb dieses Gebietes wohnenden Personen, die als Einpendler in diese Region ihren Arbeitsort erreichen.

Sozialversicherungspflichtig Beschäftigte am Wohnort:

Alle sozialversicherungspflichtig Beschäftigten, die in der betreffenden Gemeinde wohnen, unabhängig davon, wo sie arbeiten.

Erfasst werden demnach alle Personen, die im jeweiligen Gebiet ihren Wohn- und Arbeitsort haben, zuzüglich der innerhalb dieses Gebietes wohnenden Personen, die als Auspendler aus dieser Region ihren Arbeitsort erreichen.

Hinweis

Verfahrensbedingt gelten die im vorliegenden Statistischen Bericht veröffentlichten Ergebnisse für einen Zeitraum von drei Jahren als vorläufig und können während dieses Zeitraumes von der Bundesagentur für Arbeit in begründeten Fällen jederzeit geändert werden.

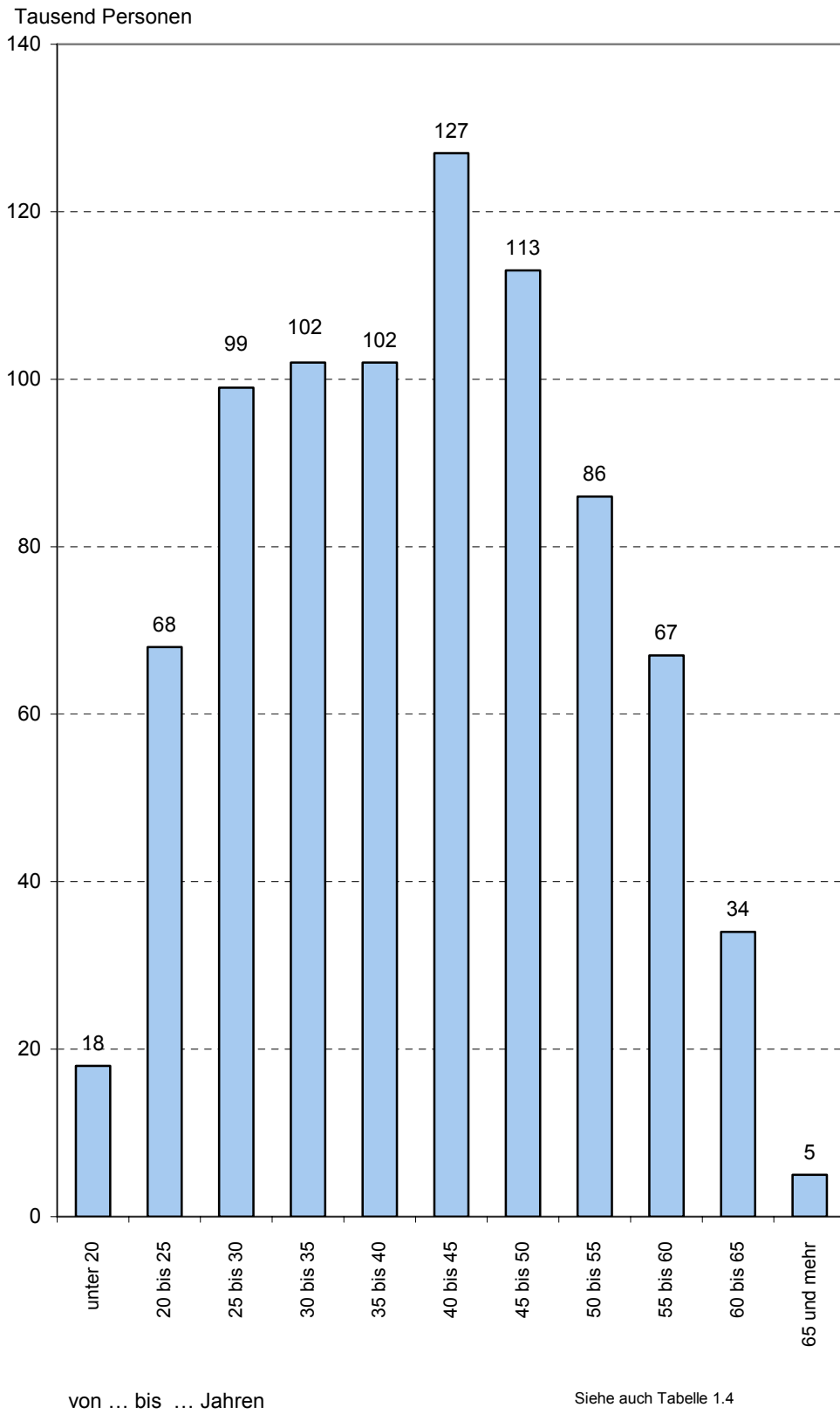
Abkürzungen

abgeschloss.	abgeschlossene
a.n.g.	anderweitig nicht genannt
Bekleid.	Bekleidung
BBiG	Berufsbildungsgesetz
dar.	darunter
DEÜV	Datenerfassungs- und -übermittlungsverordnung
Dienstleistg.	Dienstleistungen
...dienstleistg.	...dienstleistungen
DV-Geräte	Datenverarbeitungsgeräte
einschl.	einschließlich
elektron.	elektronischen
Erbrg.	Erbringung
Erzeugn.	Erzeugnissen
...erzeugn.	...erzeugnissen
Erzieh. u. Unterr.	Erziehung und Unterricht
extrerr. Org.	Exterritoriale Organisationen
f.	für
freiberufl.	freiberufliche
Gesundh.- u. Sozialw.	Gesundheits- und Sozialwesen
Getr.	Getränke
Gew.	Gewinnung
GG	Grundgesetz
Glasw.	Glaswaren
H. v.	Herstellung von
Holzw.	Holzwaren
Instandh.	Instandhaltung
Kfz	Kraftfahrzeuge
künstl.	künstlerische
Lederw.	Lederwaren
Nahr.- u. Genussm.	Nahrungs- und Genussmittel
Öff. / öff.	Öffentliche / öffentlichen
opt.	optischen
Priv.	Private Haushalte
Rep.	Reparatur
Sonst.	Sonstige
sonst.	sonstigen
Sozialvers.	Sozialversicherung
Tabakerzeugn.	Tabakerzeugnisse
Tätigk.	Tätigkeiten
techn.	technische
Textil.	Textilien
u.	und
v.	von
verb.	verbundene
wirtschaftl.	wirtschaftliche
wiss. / wissenschaftl.	wissenschaftlich / wissenschaftliche
WZ 2003	Klassifikation der Wirtschaftszweige, Ausgabe 2003
WZ 2008	Klassifikation der Wirtschaftszweige, Ausgabe 2008

Zeichenerklärung

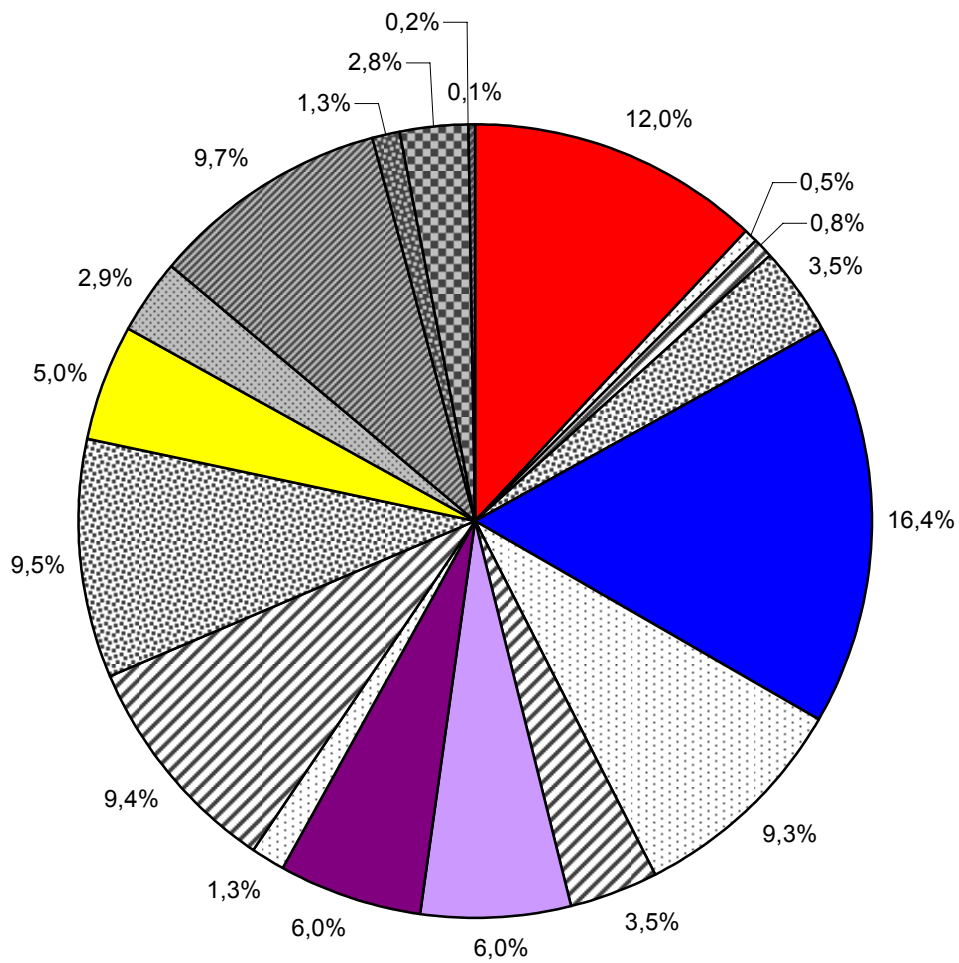
0	weniger als die Hälfte von 1 in der letzten besetzten Stelle, jedoch mehr als nichts
-	nichts vorhanden (genau Null)
.	Zahlenwert unbekannt oder geheim zu halten

Sozialversicherungspflichtig Beschäftigte am Arbeitsort in Hamburg am 30. September 2009 nach Altersgruppen



Quelle:
Bundesagentur für Arbeit

**Sozialversicherungspflichtig Beschäftigte am Arbeitsort
in Hamburg am 30. September 2009 nach Wirtschaftsabschnitten**

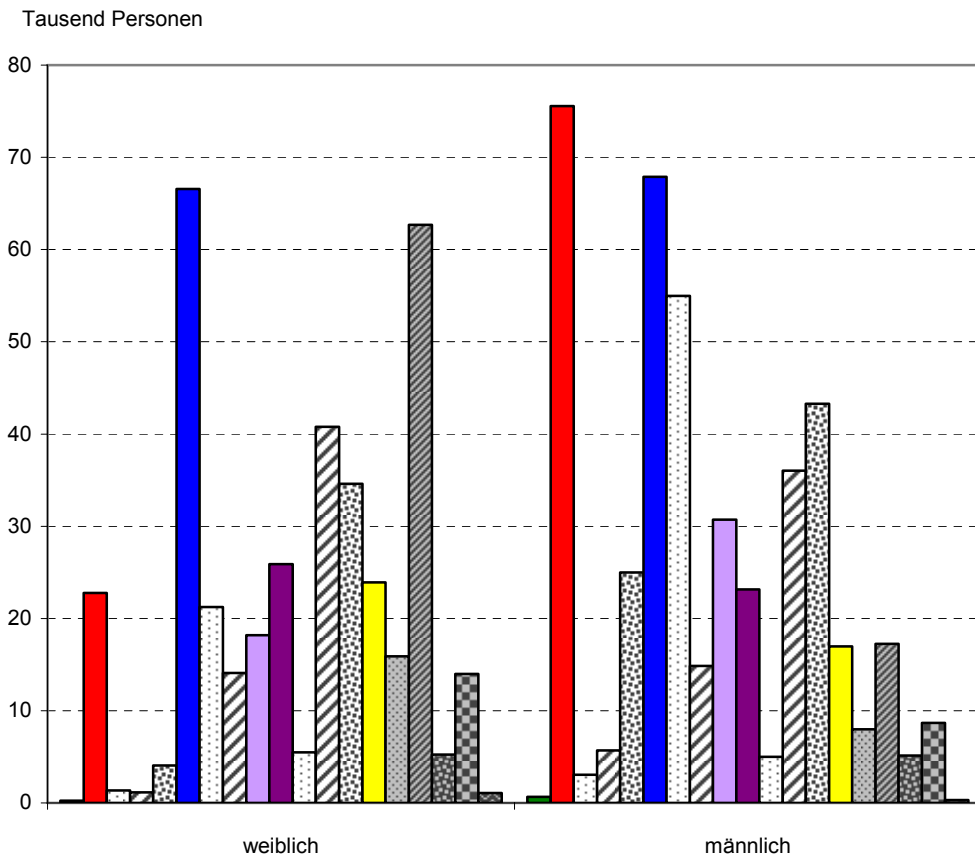


- Land- und Forstwirtschaft, Fischerei
- Bergbau Gewinnung von Steinen und Erden, Verarbeitendes Gewerbe
- Energieversorgung
- Wasserversorg.; Abwasser- und Abfallentsorg. u.
- Baugewerbe
- Handel; Instandhaltung und Rep. von Kfz
- Verkehr und Lagerei
- Gastgewerbe
- Information und Kommunikation
- Finanz- und Versicherungsdienstleistg.
- Grundstücks- und Wohnungswesen
- Freiberufl., wissenschaftl. u. techn. Dienstleistg.
- Erbrg. v. sonst. wirtschaftl. Dienstleistg.
- Öff. Verwaltung, Verteidigung, Sozialvers.
- Erziehung und Unterricht
- Gesundheits- und Sozialwesen
- Kunst, Unterhaltung und Erholung
- Erbrg. v. sonstigen Dienstleistungen
- Private Haushalte; Exterritoriale Organisationen

siehe auch Tabelle 1.2

Quelle:
Bundesagentur für Arbeit

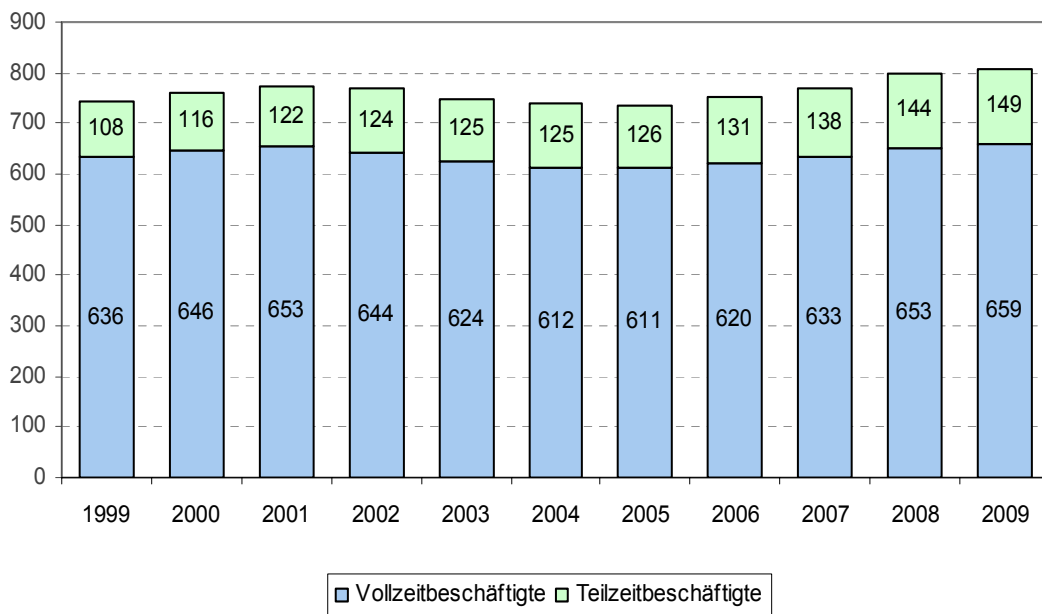
**Sozialversicherungspflichtig Beschäftigte am Arbeitsort
in Hamburg am 30. September 2009 nach
Wirtschaftsabschnitten und Geschlecht**



- Land- und Forstwirtschaft, Fischerei
 - Bergbau Gewinnung von Steinen und Erden, Verarbeitendes Gewerbe
 - Energieversorgung
 - ▨ Wasserversorg.; Abwasser- und Abfallentsorg. u.
 - ▩ Baugewerbe
 - Handel; Instandhaltung und Rep. von Kfz
 - Verkehr und Lagerei
 - ▨ Gastgewerbe
 - ▩ Information und Kommunikation
 - Finanz- und Versicherungsdienstleistg.
 - Grundstücks- und Wohnungswesen
 - ▨ Freiberufl., wissenschaftl. u. techn. Dienstleistg.
 - ▩ Erbrg. v. sonst. wirtschaftl. Dienstleistg.
 - Öff. Verwaltung, Verteidigung, Sozialvers.
 - ▨ Erziehung und Unterricht
 - ▩ Gesundheits- und Sozialwesen
 - ▨ Kunst, Unterhaltung und Erholung
 - ▩ Erbrg. v. sonstigen Dienstleistungen
 - ▨ Private Haushalte; Exterritoriale Organisationen
- siehe auch Tabelle 1.2
Quelle:
Bundesagentur für Arbeit

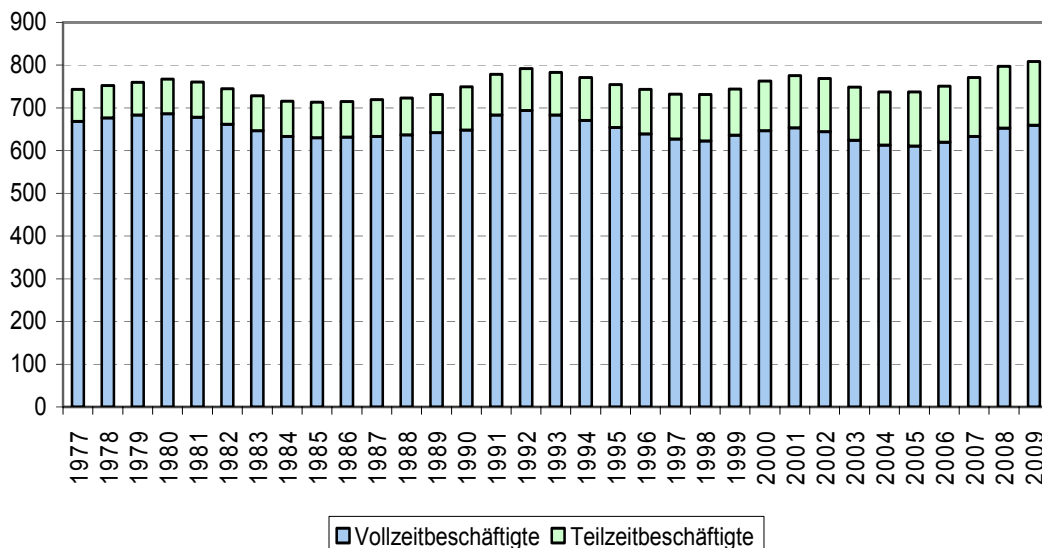
**Sozialversicherungspflichtig Beschäftigte am Arbeitsort in Hamburg
nach Vollzeit-/Teilzeitbeschäftigung
von 1999 bis 2009 ¹⁾**

Tausend Personen



**Sozialversicherungspflichtig Beschäftigte am Arbeitsort in Hamburg
nach Vollzeit-/Teilzeitbeschäftigung
von 1977 bis 2009 ¹⁾**

Tausend Personen



1) Das Jahr wird jeweils durch das Stichtagsergebnis vom 30.06. repräsentiert

siehe auch Tabelle 1.8
Quelle:
Bundesagentur für Arbeit

Tabelle 1.1 Sozialversicherungspflichtig Beschäftigte am Arbeitsort in Hamburg am 30. September 2009 nach Strukturmerkmalen

Merkmal	Insgesamt	Anteil an allen Beschäftigten	Männlich	Weiblich	Veränderung gegenüber Vorquartal			Veränderung gegenüber Vorjahresquartal		
					insgesamt	männlich	weiblich	insgesamt	männlich	weiblich
	Anzahl	%	Anzahl		%					
Beschäftigte insgesamt	821 399	100	442 083	379 316	1,5	1,4	1,6	0,7	- 0,3	2,0
dar. Auszubildende	41 675	5,1	21 823	19 852	17,2	17,9	16,5	1,2	0,5	1,9
nach Altersgruppen										
Alter von... bis unter ... Jahren										
unter 20	17 606	2,1	9 495	8 111	36,1	31,2	42,2	- 4,1	- 3,9	- 4,5
20 bis 30	167 212	20,4	79 503	87 709	1,5	1,9	1,2	- 0,5	- 2,2	1,1
30 bis 40	203 916	24,8	111 335	92 581	0,2	0,0	0,4	- 1,7	- 3,2	0,3
40 bis 50	240 318	29,3	134 255	106 063	0,8	0,7	0,8	1,4	0,8	2,2
50 bis 60	153 140	18,6	83 610	69 530	1,3	1,1	1,5	3,0	2,3	3,9
60 und mehr	39 207	4,8	23 885	15 322	2,0	1,8	2,5	9,1	7,7	11,3
nach Staatsangehörigkeit										
Deutsche Beschäftigte	753 295	91,7	401 747	351 548	1,5	1,3	1,6	0,6	- 0,4	1,8
Ausländische Beschäftigte ¹⁾	67 866	8,3	40 196	27 670	1,8	2,0	1,7	2,0	0,5	4,3
darunter aus EU-Ländern (EU-27)	21 551	2,6	11 786	9 765	1,7	1,9	1,5	5,1	4,7	5,5
nach beruflicher Ausbildung ²⁾										
Mit abgeschlossener Berufsausbildung	515 457	62,8	281 056	234 401	0,6	0,4	0,8	0,3	- 0,5	1,3
davon mit Abschluss an einer Berufsfach-/ Fachschule ³⁾	406 132	49,4	213 171	192 961	0,4	0,2	0,7	- 0,6	- 1,4	0,3
Fachhochschule ⁴⁾	36 557	4,5	24 084	12 473	1,5	1,0	2,5	3,1	1,8	5,8
wiss. Hochschule, Universität ⁵⁾	72 768	8,9	43 801	28 967	0,9	0,6	1,2	4,3	3,0	6,5
Ohne abgeschloss. Berufsausbildung	97 428	11,9	52 833	44 595	5,6	5,9	5,2	- 2,1	- 3,3	- 0,6
nach Berufsbereichen ^{6) 7)}										
Pflanzenbauer, Tierzüchter, Fischereiberufe	6 270	0,8	4 429	1 841	4,3	5,3	2,0	2,6	2,9	1,8
Bergleute, Mineralgewinner	78	0,0	60	18	- 2,5	- 1,6	- 5,3	-22,8	-23,1	-21,7
Fertigungsberufe	121 149	14,7	103 194	17 955	1,8	1,7	1,9	- 3,2	- 3,5	- 1,4
Technische Berufe	57 093	7,0	45 904	11 189	0,1	- 0,2	1,2	0,1	- 0,2	1,0
Dienstleistungsberufe	622 606	75,8	280 569	342 037	1,3	1,2	1,5	1,4	0,6	2,1
Sonstige Arbeitskräfte	14 108	1,7	7 876	6 232	11,3	12,2	10,2	10,9	11,3	10,5
nach Vollzeit-/Teilzeitbeschäftigung ⁷⁾										
Vollzeitbeschäftigte	670 005	81,6	407 948	262 057	1,6	1,4	2,0	0,1	- 0,6	1,3
Teilzeitbeschäftigte	150 552	18,3	33 643	116 909	0,9	1,0	0,8	3,6	4,0	3,5
mit weniger als 18 Wochenstunden	28 361	3,5	7 465	20 896	1,5	1,7	1,5	4,5	4,9	4,4
mit 18 Wochenstunden und mehr	122 191	14,9	26 178	96 013	0,7	0,8	0,7	3,4	3,8	3,3
nach zusammengefassten Wirtschaftsabschnitten ^{7) 8)}										
A Land- u. Forstwirtschaft, Fischerei	907	0,1	653	254	16,9	21,6	6,3	5,7	6,5	3,7
B-F Produzierendes Gewerbe	138 619	16,9	109 288	29 331	0,8	0,7	0,9	- 0,9	- 1,3	0,5
B-E Produzierendes Gewerbe ohne Baugewerbe	109 551	13,3	84 292	25 259	0,5	0,4	1,0	- 0,8	- 1,2	0,6
C Verarbeitendes Gewerbe	98 263	12,0	75 509	22 754	0,5	0,4	0,8	- 1,1	- 1,5	0,2
F Baugewerbe	29 068	3,5	24 996	4 072	1,6	1,8	0,5	- 1,7	- 1,9	- 0,4
G-U Dienstleistungsbereiche	681 765	83,0	332 085	349 680	1,6	1,6	1,7	1,1	0,0	2,2
G-I Handel, Verkehr, Gastgewerbe	239 580	29,2	137 694	101 886	1,3	1,2	1,5	0,1	- 0,7	1,2
J Information und Kommunikation	48 899	6,0	30 714	18 185	0,0	0,7	- 1,2	- 2,1	0,0	- 5,4
K Finanz- u. Versicherungsdienstleistg.	49 030	6,0	23 145	25 885	1,2	1,1	1,3	- 1,3	- 1,4	- 1,3
L Grundstücks- und Wohnungswesen	10 501	1,3	5 000	5 501	0,5	0,3	0,7	8,1	4,7	11,4
M-N Freiberufl., wissenschaftl., techn. Dienstleistg.; sonst. wirtschaftl. Dienstleistg.	154 685	18,8	79 316	75 369	0,8	1,4	0,2	- 0,8	- 1,8	0,4
O-Q Öff. Verwaltung, Verteidigung, Sozialvers.; Erzieh. u. Unterr.; Gesundh.- u. Sozialw.	144 646	17,6	42 195	102 451	4,0	4,6	3,7	5,8	5,2	6,0
R-U Kunst, Unterhaltung und Erholung; sonst. Dienstleistg.; Priv. Haushalte; Exterr. Org.	34 424	4,2	14 021	20 403	1,1	0,7	1,4	4,2	3,6	4,7

1) ohne "Staatenlos" bzw. "Personen mit ungeklärter Staatsangehörigkeit" - 2) ohne Fälle "mit unbekannter Ausbildung" bzw. "Angabe nicht möglich" oder "ohne Angabe" - 3) einschließlich abgeschlossene Lehr- oder Anlernausbildung - 4) einschließlich Ingenieurschulen - 5) einschließlich Lehrerausbildung - 6) Klassifizierung der Berufe, Ausgabe 1988 - 7) ohne Fälle "ohne Angabe" - 8) Klassifikation der Wirtschaftszweige, Ausgabe 2008 (WZ 2008)

**Tabelle 1.2 Sozialversicherungspflichtig Beschäftigte¹⁾ am Arbeitsort in Hamburg am 30. September 2009
nach Wirtschaftsabschnitten und ausgewählten Wirtschaftsabteilungen, Vollzeit- und
Teilzeitbeschäftigten, Auszubildenden, deutschen bzw. ausländischen Beschäftigten und Geschlecht**

WZ 2008 ¹⁾	Wirtschaftsgliederung	Insgesamt ²⁾	Und zwar				
			Vollzeit- beschäftigte	Teilzeit- beschäftigte	Auszu- bildende	deutsche	auslän- dische ³⁾
						Beschäftigte	
		Insgesamt					
A	Land- und Forstwirtschaft, Fischerei	907	805	102	51	533	373
B-F	Produzierendes Gewerbe	138 619	130 770	7 796	7 756	129 249	9 349
B-E	Produzierendes Gewerbe ohne Baugewerbe	109 551	103 277	6 230	5 309	102 256	7 281
B	Bergbau u. Gew. v. Steinen u. Erden	52	49	3	-	50	.
C	Verarbeitendes Gewerbe	98 263	92 636	5 589	4 938	91 480	6 770
10-12	H. v. Nahr.- u. Genussm., Getr. u. Tabakerzeugn.	8 624	8 002	615	400	7 385	1 235
13-15	H. v. Textil., Bekleid., Leder, Lederw. u. Schuhen	548	468	79	54	484	63
16-18	H. v. Holzw., Papier, Pappe u. Druckerzeugn.	4 016	3 692	323	179	3 774	241
19	Kokerei und Mineralölverarbeitung	4 130	3 858	272	140	3 947	183
20	H. v. chemischen Erzeugnissen	7 660	7 058	602	305	7 056	603
21	H. v. pharmazeutischen Erzeugnissen	991	893	98	14	937	54
22-23	H. v. Gummi- u. Kunststoffwaren, Glas u. Glasw., Keramik, Verarb. v. Steinen u. Erden	3 878	3 697	177	147	3 487	390
24-25	Metallerzeugung u. -bearb., H. v. Metallerzeugn.	8 210	7 848	361	554	7 518	691
26	H. v. DV-Geräten, elektron. u. opt. Erzeugn.	10 746	9 760	977	387	10 172	574
27	H. v. elektrischen Ausrüstungen	990	931	54	48	931	58
28	Maschinenbau	12 697	12 313	381	650	12 070	625
29-30	Fahrzeugbau	26 440	25 434	1 003	1 469	24 908	1 531
31-33	H. v. Möbeln u. sonst. Waren, Rep. u. Installation von Maschinen und Ausrüstungen	9 333	8 682	647	591	8 811	522
D	Energieversorgung	4 401	4 037	358	134	4 309	92
E	Wasserversorg.; Abwasser- und Abfallentsorg. u. Beseitigung v. Umweltverschmutzungen	6 835	6 555	280	237	6 417	417
F	Baugewerbe	29 068	27 493	1 566	2 447	26 993	2 068
41-42	Hoch- und Tiefbau	7 871	7 522	346	360	7 347	522
43	Vorb. Baustellenarbeiten, Bauinstallation und sonstiges Ausbaugewerbe	21 197	19 971	1 220	2 087	19 646	1 546
G-U	Dienstleistungsbereiche	681 765	538 349	142 628	33 829	623 417	58 132
G-I	Handel, Verkehr, Gastgewerbe	239 580	196 869	42 463	14 666	212 229	27 269
G	Handel; Instandhaltung und Rep. von Kfz	134 440	108 787	25 528	8 601	124 446	9 959
45	Handel mit Kfz; Instandh. u. Rep. von Kfz	12 907	12 215	691	1 546	12 003	899
46	Großhandel (ohne Handel mit Kfz), (ohne 46.1)	58 280	53 090	5 089	2 544	54 422	3 849
47	Einzelhandel (ohne Handel mit Kfz)	63 253	43 482	19 748	4 511	58 021	5 211
H	Verkehr und Lagerei	76 197	66 447	9 654	3 789	66 629	9 550
I	Gastgewerbe	28 943	21 635	7 281	2 276	21 154	7 760
J	Information und Kommunikation	48 899	43 588	5 118	1 555	47 002	1 893
58-60	Verlagswesen, audiovisuelle Medien u. Rundfunk	18 079	15 385	2 652	760	17 527	551
61	Telekommunikation	2 490	2 285	201	61	2 410	79
62-63	Informat.technologische u. Informat.dienstleistg.	28 330	25 918	2 265	734	27 065	1 263
K	Finanz- und Versicherungsdienstleistg.	49 030	41 472	7 542	2 151	48 009	1 017
64	Erbrg. v. Finanzdienstleistg.	25 041	21 355	3 674	1 359	24 573	467
65-66	Versicherungen u. Pensionskassen; mit Finanz- u. Versicherungsdienstleistg. verb. Tätigk.	23 989	20 117	3 868	792	23 436	550
L	Grundstücks- und Wohnungswesen	10 501	9 058	1 440	519	10 158	343
M-N	Freiberufl., wissenschaftl., techn. Dienstleistg.; sonst. wirtschaftl. Dienstleistg.	154 685	125 338	29 211	4 657	137 908	16 712
M	Freiberufl., wissenschaftl. u. techn. Dienstleistg.	76 804	67 174	9 517	2 805	72 690	4 102
69-71	Erbrg. v. freiberufl. u. techn. Dienstleistg.	55 986	49 053	6 870	1 801	53 149	2 831
72	Forschung und Entwicklung	4 970	4 006	962	124	4 479	490
73-75	Sonst. freiberufl., wissenschaftl. u. techn. Tätigk.	15 848	14 115	1 685	880	15 062	781
N	Erbrg. v. sonst. wirtschaftl. Dienstleistg.	77 881	58 164	19 694	1 852	65 218	12 610
78.2, 78.3	dar. Überlassung von Arbeitskräften	26 304	24 016	2 283	211	23 803	2 477
O-Q	Öff. Verwaltung, Verteidigung, Sozialvers.; Erzieh. u. Unterr.; Gesundh.- u. Sozialw.	144 646	96 950	47 539	8 366	136 984	7 618
O	Öff. Verwaltung, Verteidigung, Sozialvers.	40 867	28 577	12 255	879	39 490	1 371
84.1	dar. Öffentliche Verwaltung	22 114	13 953	8 133	358	21 105	1 006
P	Erziehung und Unterricht	23 861	14 663	9 114	2 463	22 088	1 767
Q	Gesundheits- und Sozialwesen	79 918	53 710	26 170	5 024	75 406	4 480
86	Gesundheitswesen	49 517	36 470	13 019	3 601	47 198	2 301
87-88	Heime und Sozialwesen	30 401	17 240	13 151	1 423	28 208	2 179
R-U	Kunst, Unterhaltung und Erholung; sonst. Dienstleistg.; Priv. Haushalte; Exterr. Org.	34 424	25 074	9 315	1 915	31 127	3 280
R	Kunst, Unterhaltung und Erholung	10 390	7 984	2 393	435	9 382	1 006
S	Erbrg. v. sonstigen Dienstleistungen	22 671	16 194	6 461	1 480	20 682	1 975
T	Priv. Haushalte mit Hauspersonal; Dienstleistg. u. H. v. Waren durch priv. Haushalte f. d. Eigenbed.	1 210	757	451	-	963	246
U	Exterritoriale Organisationen und Körperschaften	153	139	10	-	100	53
Insgesamt⁴⁾		821 399	670 005	150 552	41 675	753 295	67 866

*) Auswertungen aus der Beschäftigungsstatistik der Bundesagentur für Arbeit; vorläufige Ergebnisse

1) Klassifikation der Wirtschaftszweige, Ausgabe 2008 (WZ 2008) - 2) einschließlich Fälle "ohne Angabe" - 3) ohne "Staatenlos" bzw. "Personen mit ungeklärter Staatsangehörigkeit" - 4) einschließlich Fälle ohne Angabe zur Wirtschaftsgliederung

**Noch: Tabelle 1.2 Sozialversicherungspflichtig Beschäftigte¹⁾ am Arbeitsort in Hamburg am 30. September 2009
nach Wirtschaftsabschnitten und ausgewählten Wirtschaftsabteilungen, Vollzeit- und
Teilzeitbeschäftigten, Auszubildenden, deutschen bzw. ausländischen Beschäftigten und Geschlecht**

WZ 2008 ¹⁾	Wirtschaftsgliederung	Insgesamt ²⁾	Und zwar				Beschäftigte	
			Vollzeit- beschäftigte	Teilzeit- beschäftigte	Auszu- bildende	deutsche	auslän- dische ³⁾	
Weiblich								
A	Land- und Forstwirtschaft, Fischerei	254	204	50	21	195	59	
B-F	Produzierendes Gewerbe	29 331	24 206	5 111	1 589	27 401	1 925	
B-E	Produzierendes Gewerbe ohne Baugewerbe	25 259	21 064	4 185	1 347	23 575	1 680	
B	Bergbau u. Gew. v. Steinen u. Erden	9	.	.	.	9	.	
C	Verarbeitendes Gewerbe	22 754	19 026	3 719	1 230	21 141	1 609	
10-12	H. v. Nahr.- u. Genussm., Getr. u. Tabakerzeugn.	3 430	2 925	503	195	2 997	432	
13-15	H. v. Textil-, Bekleid., Leder, Lederw. u. Schuhen	336	270	65	32	308	27	
16-18	H. v. Holzw., Papier, Pappe u. Druckerzeugn.	1 490	1 246	244	77	1 435	54	
19	Kokerei und Mineralölverarbeitung	1 116	896	220	34	1 058	58	
20	H. v. chemischen Erzeugnissen	3 008	2 478	530	135	2 770	238	
21	H. v. pharmazeutischen Erzeugnissen	485	391	94	8	462	23	
22-23	H. v. Gummi- u. Kunststoffwaren, Glas u. Glasw., Keramik, Verarb. v. Steinen u. Erden	819	670	148	24	738	81	
24-25	Metallerzeugung u. -bearb., H. v. Metallerzeugn.	906	735	170	71	855	51	
26	H. v. DV-Geräten, elektron. u. opt. Erzeugn.	2 306	1 841	463	97	2 141	165	
27	H. v. elektrischen Ausrüstungen	249	217	31	14	235	14	
28	Maschinenbau	2 243	1 963	279	132	2 143	99	
29-30	Fahrzeugbau	3 378	2 908	470	226	3 166	212	
31-33	H. v. Möbeln u. sonst. Waren, Rep. u. Installation von Maschinen und Ausrüstungen	2 988	2 486	502	185	2 833	155	
D	Energieversorgung	1 343	1 075	267	62	1 307	36	
E	Wasserversorg.; Abwasser- und Abfallentsorg. u. Beseitigung v. Umweltverschmutzungen	1 153	955	198	55	1 118	35	
F	Baugewerbe	4 072	3 142	926	242	3 826	245	
41-42	Hoch- und Tiefbau	1 198	990	208	69	1 153	45	
43	Vorb. Baustellenarbeiten, Bauinstallation und sonstiges Ausbaugewerbe	2 874	2 152	718	173	2 673	200	
G-U	Dienstleistungsbereiche	349 680	237 613	111 732	18 226	323 907	25 680	
G-I	Handel, Verkehr, Gastgewerbe	101 886	70 397	31 399	6 452	93 289	8 574	
G	Handel; Instandhaltung und Rep. von Kfz	66 569	45 337	21 174	3 928	62 242	4 315	
45	Handel mit Kfz; Instandh. u. Rep. von Kfz	2 372	1 957	414	241	2 259	113	
46	Großhandel (ohne Handel mit Kfz)	22 826	18 832	3 952	1 036	21 516	1 308	
47	Einzelhandel (ohne Handel mit Kfz)	41 371	24 548	16 808	2 651	38 467	2 894	
H	Verkehr und Lagerei	21 237	15 214	6 006	1 299	19 684	1 552	
I	Gastgewerbe	14 080	9 846	4 219	1 225	11 363	2 707	
J	Information und Kommunikation	18 185	14 595	3 504	663	17 389	794	
58-60	Verlagswesen, audiovisuelle Medien u. Rundfunk	9 389	7 365	1 998	442	9 120	268	
61	Telekommunikation	519	431	87	24	497	22	
62-63	Informat.technologische u. Informat.dienstleistg.	8 277	6 799	1 419	197	7 772	504	
K	Finanz- und Versicherungsdienstleistg.	25 885	19 244	6 632	1 233	25 337	547	
64	Erbrg. v. Finanzdienstleistg.	13 305	9 958	3 340	791	13 053	252	
65-66	Versicherungen u. Pensionskassen; mit Finanz- u. Versicherungsdienstleistg. verb. Tätigk.	12 580	9 286	3 292	442	12 284	295	
L	Grundstücks- und Wohnungswesen	5 501	4 390	1 110	350	5 317	184	
M-N	Freiberufl., wissenschaftl., techn. Dienstleistg.; sonst. wirtsch. Dienstleistg.	75 369	53 313	21 995	2 794	67 045	8 291	
M	Freiberufl., wissenschaftl. u. techn. Dienstleistg.	40 776	33 277	7 450	1 882	38 898	1 869	
69-71	Erbrg. v. freiberufl. u. techn. Dienstleistg.	29 653	24 083	5 545	1 272	28 345	1 304	
72	Forschung und Entwicklung	2 187	1 507	679	45	1 988	198	
73-75	Sonst. freiberufl., wissenschaftl. u. techn. Tätigk.	8 936	7 687	1 226	565	8 565	367	
N	Erbrg. v. sonst. wirtsch. Dienstleistg.	34 593	20 036	14 545	912	28 147	6 422	
78.2, 78.3	dar. Überlassung von Arbeitskräften	8 622	7 116	1 504	130	7 902	712	
O-Q	Öff. Verwaltung, Verteidigung, Sozialvers.; Erzieh. u. Unterr.; Gesundh.- u. Sozialw.	102 451	62 228	40 153	5 599	96 874	5 554	
O	Öff. Verwaltung, Verteidigung, Sozialvers.	23 898	13 689	10 193	539	23 076	821	
84.1	dar. Öffentliche Verwaltung	12 415	5 769	6 633	174	11 819	595	
P	Erziehung und Unterricht	15 889	8 467	7 395	973	14 748	1 138	
Q	Gesundheits- und Sozialwesen	62 664	40 072	22 565	4 087	59 050	3 595	
86	Gesundheitswesen	39 813	28 091	11 698	3 127	37 962	1 838	
87-88	Heime und Sozialwesen	22 851	11 981	10 867	960	21 088	1 757	
R-U	Kunst, Unterhaltung und Erholung; sonst. Dienstleistg.; Priv. Haushalte; Exterr. Org.	20 403	13 446	6 939	1 135	18 656	1 736	
R	Kunst, Unterhaltung und Erholung	5 258	3 646	1 605	194	4 850	407	
S	Erbrg. v. sonstigen Dienstleistungen	14 003	9 073	4 921	941	12 913	1 081	
T	Priv. Haushalte mit Hauspersonal; Dienstleistg. u. H. v. Waren durch priv. Haushalte f. d. Eigenbed.	1 059	653	404	.	831	227	
U	Exterritoriale Organisationen und Körperschaften	83	.	.	.	62	21	
Insgesamt⁴⁾		379 316	262 057	116 909	19 852	351 548	27 670	

^{*)} Auswertungen aus der Beschäftigungsstatistik der Bundesagentur für Arbeit; vorläufige Ergebnisse

1) Klassifikation der Wirtschaftszweige, Ausgabe 2008 (WZ 2008) - 2) einschließlich Fälle "ohne Angabe" - 3) ohne "Staatenlos"
bzw. "Personen mit ungeklärter Staatsangehörigkeit" - 4) einschließlich Fälle ohne Angabe zur Wirtschaftsgliederung

Tabelle 1.3 Sozialversicherungspflichtig Beschäftigte *) am Arbeitsort in Hamburg am 30. September 2009 nach Wirtschaftszweigen, deutschen und ausländischen Beschäftigten, Altersgruppen und Geschlecht

WZ 08	Wirtschaftsgliederung ¹⁾	Ins-gesamt	Davon im Alter von ... bis unter ... Jahren								
			unter 20	20 - 25	25 - 30	30 - 40	40 - 50	50 - 55	55 - 60	60 - 65	65 u. mehr
		Insgesamt									
Deutsche											
A	Land- und Forstwirtschaft; Fischerei	533	36	65	69	129	141	53	30	7	3
B-F	Produzierendes Gewerbe	129 249	3 732	8 836	11 194	28 125	43 140	15 111	12 079	6 448	584
	darunter										
B-C	Verarbeitendes Gewerbe ²⁾	91 530	2 238	6 069	7 975	20 442	30 210	10 742	8 854	4 649	351
F	Baugewerbe	26 993	1 330	2 205	2 449	5 662	8 764	2 832	2 185	1 354	212
G-U	Dienstleistungsbereiche	623 417	12 501	53 964	79 011	152 782	179 533	65 401	50 703	24 958	4 564
	darunter										
G-I	Handel, Verkehr, Gastgewerbe	212 229	5 578	21 889	27 259	49 347	59 963	21 095	16 533	8 817	1 748
G	Handel, Instandh. und Rep. von Kfz	124 446	3 268	12 166	15 834	29 382	36 343	11 943	9 400	5 163	947
I	Gastgewerbe	21 154	989	4 309	4 091	4 719	4 184	1 361	968	417	116
J	Information und Kommunikation	47 002	295	2 762	6 118	14 058	14 799	4 222	3 141	1 406	201
K	Finanz- u. Versicherungsdienstleistg.	48 009	639	3 029	4 139	12 462	16 074	5 570	4 409	1 591	96
L	Grundstücks- und Wohnungswesen	10 158	.	679	910	2 342	3 208	1 138	910	613	254
M-N	Freiberufl., wissenschaftl., techn. Dienstleist.; sonst. Wirtschaftl. Dienstleistg.	137 908	1 592	11 676	21 640	39 717	36 878	12 167	9 053	3 968	1 217
O-Q	Öff. Verwaltung, Verteidigung, Sozialvers.; Erzieh. u. Unterr.; Gesundh.- u. Sozialw.	136 984	3 430	11 133	15 081	28 186	39 938	17 667	13 837	7 066	646
R-U	Kunst, Unterhaltung und Erholung; sonst. Dienstleistg.; Priv. Haushalte; Exterr. Org.	31 127	863	2 796	3 864	6 670	8 673	3 542	2 820	1 497	402
	Zusammen	753 295	16 279	62 881	90 293	181 053	222 829	80 572	62 820	31 416	5 152
Ausländische Beschäftigte											
A	Land- und Forstwirtschaft; Fischerei	373	9	42	49	107	102	35	20	9	-
B-F	Produzierendes Gewerbe	9 349	157	490	921	2 857	2 578	801	857	669	19
	darunter										
B-C	Verarbeitendes Gewerbe ²⁾	6 772	99	302	618	1 933	1 885	634	711	575	15
F	Baugewerbe	2 068	56	162	238	747	537	131	119	74	4
G-U	Dienstleistungsbereiche	58 132	1 126	4 413	8 060	19 838	14 767	4 608	3 387	1 729	204
	darunter										
G-I	Handel, Verkehr, Gastgewerbe	27 269	554	2 246	3 888	9 556	6 806	2 025	1 404	701	89
G	Handel, Instandh. und Rep. von Kfz	9 959	326	1 035	1 570	3 439	2 270	600	454	232	33
I	Gastgewerbe	7 760	155	667	1 127	2 659	2 011	607	368	145	21
J	Information und Kommunikation	1 893	9	102	384	797	373	93	84	46	5
K	Finanz- u. Versicherungsdienstleistg.	1 017	19	96	136	344	248	65	78	28	3
L	Grundstücks- und Wohnungswesen	343	.	21	30	106	86	41	34	16	8
M-N	Freiberufl., wissenschaftl., techn. Dienstleist.; sonst. Wirtschaftl. Dienstleistg.	16 712	148	957	2 262	5 909	4 686	1 391	904	404	51
O-Q	Öff. Verwaltung, Verteidigung, Sozialvers.; Erzieh. u. Unterr.; Gesundh.- u. Sozialw.	7 618	295	642	837	2 093	1 844	752	691	438	26
R-U	Kunst, Unterhaltung und Erholung; sonst. Dienstleistg.; Priv. Haushalte; Exterr. Org.	3 280	100	349	523	1 033	724	241	192	96	22
	Zusammen	67 866	1 294	4 945	9 034	22 805	17 448	5 445	4 265	2 407	223
Insgesamt											
A	Land- und Forstwirtschaft; Fischerei	907	45	107	118	236	244	88	50	16	3
B-F	Produzierendes Gewerbe	138 619	3 893	9 331	12 117	30 985	45 721	15 914	12 938	7 117	603
	darunter										
B-C	Verarbeitendes Gewerbe ²⁾	98 315	2 338	6 375	8 593	22 377	32 098	11 378	9 566	5 224	366
F	Baugewerbe	29 068	1 388	2 368	2 689	6 410	9 301	2 963	2 305	1 428	216
G-U	Dienstleistungsbereiche	681 765	13 656	58 404	87 096	172 675	194 337	70 029	54 104	26 696	4 768
	darunter										
G-I	Handel, Verkehr, Gastgewerbe	239 580	6 145	24 140	31 155	58 929	66 787	23 125	17 942	9 520	1 837
G	Handel, Instandh. und Rep. von Kfz	134 440	3 602	13 204	17 408	32 830	38 620	12 545	9 856	5 395	980
I	Gastgewerbe	28 943	1 146	4 977	5 222	7 388	6 203	1 969	1 338	563	137
J	Information und Kommunikation	48 899	305	2 866	6 503	14 855	15 172	4 315	3 225	1 452	206
K	Finanz- u. Versicherungsdienstleistg.	49 030	658	3 125	4 277	12 806	16 323	5 636	4 487	1 619	99
L	Grundstücks- und Wohnungswesen	10 501	105	700	940	2 448	3 294	1 179	944	629	262
M-N	Freiberufl., wissenschaftl., techn. Dienstleist.; sonst. Wirtschaftl. Dienstleistg.	154 685	1 742	12 639	23 909	45 646	41 577	13 567	9 961	4 376	1 268
O-Q	Öff. Verwaltung, Verteidigung, Sozialvers.; Erzieh. u. Unterr.; Gesundh.- u. Sozialw.	144 646	3 732	11 787	15 924	30 285	41 784	18 423	14 532	7 507	672
R-U	Kunst, Unterhaltung und Erholung; sonst. Dienstleistg.; Priv. Haushalte; Exterr. Org.	34 424	969	3 147	4 388	7 706	9 400	3 784	3 013	1 593	424
	Insgesamt ³⁾	821 399	17 606	67 858	99 354	203 916	240 318	86 039	67 101	33 832	5 375

*) Auswertungen aus der Beschäftigtenstatistik der Bundesagentur für Arbeit;

1) Klassifikation der Wirtschaftszweige, Ausgabe 2008 (WZ 2008) 2) einschließlich Bergbau 3) einschließlich Fälle ohne Angabe zur Wirtschaftsgliederung

Noch: Tabelle 1.3 Sozialversicherungspflichtig Beschäftigte *) am Arbeitsort in Hamburg am 30. September 2009
nach Wirtschaftszweigen, deutschen und ausländischen Beschäftigten, Altersgruppen und Geschlecht

WZ 08	Wirtschaftsgliederung ¹⁾	Ins- gesamt	Davon im Alter von ... bis unter ... Jahren								
			unter 20	20 - 25	25 - 30	30 - 40	40 - 50	50 - 55	55 - 60	60 - 65	65 und mehr
Weiblich											
Deutsche											
A	Land- und Forstwirtschaft; Fischerei	195	.	20	20	48	59	19	14	.	-
B-F	Produzierendes Gewerbe	27 401	595	2 230	3 143	6 463	8 557	2 847	2 355	1 073	138
	darunter										
B-C	Verarbeitendes Gewerbe ²⁾	21 150	459	1 758	2 540	5 162	6 470	2 125	1 769	778	89
F	Baugewerbe	3 826	87	277	310	765	1 269	429	410	235	44
G-U	Dienstleistungsbereiche	323 907	6 898	31 665	44 611	76 992	90 533	34 006	26 022	11 598	1 582
	darunter										
G-I	Handel, Verkehr, Gastgewerbe	93 289	2 439	11 293	13 477	21 406	24 982	8 804	7 027	3 367	494
G	Handel, Instandh. und Rep. von Kfz	62 242	1 517	6 700	8 671	14 427	17 299	5 897	4 867	2 498	366
I	Gastgewerbe	11 363	557	2 502	2 179	2 285	2 164	828	578	218	52
J	Information und Kommunikation	17 389	.	1 237	2 596	5 167	5 136	1 443	1 136	467	.
K	Finanz- u. Versicherungsdienstleistg.	25 337	.	1 886	2 569	6 702	8 175	2 830	2 125	599	.
L	Grundstücks- und Wohnungswesen	5 317	.	459	583	1 321	1 518	557	452	272	.
M-N	Freiberufl., wissenschaftl., techn. Dienstleist.; sonst. Wirtschaftl. Dienstleistg.	67 045	881	6 389	11 368	18 474	17 561	5 919	4 318	1 733	402
O-Q	Öff. Verwaltung, Verteidigung, Sozialvers.; Erzieh. u. Unterr.; Gesundh.- u. Sozialw.	96 874	2 436	8 515	11 489	20 015	28 083	12 383	9 302	4 332	319
R-U	Kunst, Unterhaltung und Erholung; sonst. Dienstleistg.; Priv. Haushalte; Exterr. Org.	18 656	521	1 886	2 529	3 907	5 078	2 070	1 662	828	175
	Zusammen	351 548	7 509	33 922	47 784	83 513	99 155	36 876	28 394	12 674	1 721
Ausländische Beschäftigte											
A	Land- und Forstwirtschaft; Fischerei	59	.	4	4	12	21	12	3	.	-
B-F	Produzierendes Gewerbe	1 925	28	110	256	631	442	147	213	95	3
	darunter										
B-C	Verarbeitendes Gewerbe ²⁾	1 609	22	86	194	515	367	132	199	91	3
F	Baugewerbe	245	6	16	49	94	57	7	12	4	-
G-U	Dienstleistungsbereiche	25 680	557	2 039	3 558	8 404	6 428	2 150	1 722	747	75
	darunter										
G-I	Handel, Verkehr, Gastgewerbe	8 574	208	870	1 411	2 900	1 913	612	477	161	22
G	Handel, Instandh. und Rep. von Kfz	4 315	134	521	788	1 498	839	250	198	74	13
I	Gastgewerbe	2 707	61	240	403	871	703	218	157	47	7
J	Information und Kommunikation	794	.	50	179	329	149	32	27	24	.
K	Finanz- u. Versicherungsdienstleistg.	547	.	53	76	184	123	34	49	14	.
L	Grundstücks- und Wohnungswesen	184	.	14	16	67	40	19	12	9	.
M-N	Freiberufl., wissenschaftl., techn. Dienstleist.; sonst. Wirtschaftl. Dienstleistg.	8 291	69	408	1 005	2 819	2 461	768	539	203	19
O-Q	Öff. Verwaltung, Verteidigung, Sozialvers.; Erzieh. u. Unterr.; Gesundh.- u. Sozialw.	5 554	196	448	611	1 572	1 367	551	506	289	14
R-U	Kunst, Unterhaltung und Erholung; sonst. Dienstleistg.; Priv. Haushalte; Exterr. Org.	1 736	67	196	260	533	375	134	112	47	12
	Zusammen	27 670	586	2 153	3 820	9 050	6 891	2 310	1 938	844	78
Insgesamt											
A	Land- und Forstwirtschaft; Fischerei	254	13	24	24	60	80	31	17	5	-
B-F	Produzierendes Gewerbe	29 331	624	2 342	3 400	7 094	9 000	2 994	2 568	1 168	141
	darunter										
B-C	Verarbeitendes Gewerbe ²⁾	22 763	482	1 846	2 734	5 677	6 838	2 257	1 968	869	92
F	Baugewerbe	4 072	93	293	360	859	1 326	436	422	239	44
G-U	Dienstleistungsbereiche	349 680	7 470	33 720	48 180	85 414	96 977	36 161	27 751	12 350	1 657
	darunter										
G-I	Handel, Verkehr, Gastgewerbe	101 886	2 652	12 166	14 891	24 309	26 900	9 417	7 506	3 529	516
G	Handel, Instandh. und Rep. von Kfz	66 569	1 655	7 222	9 461	15 927	18 140	6 148	5 065	2 572	379
I	Gastgewerbe	14 080	619	2 743	2 583	3 157	2 870	1 046	737	266	59
J	Information und Kommunikation	18 185	137	1 289	2 775	5 496	5 285	1 475	1 163	491	74
K	Finanz- u. Versicherungsdienstleistg.	25 885	431	1 939	2 645	6 886	8 299	2 864	2 174	613	34
L	Grundstücks- und Wohnungswesen	5 501	70	473	599	1 388	1 558	576	464	281	92
M-N	Freiberufl., wissenschaftl., techn. Dienstleist.; sonst. Wirtschaftl. Dienstleistg.	75 369	951	6 801	12 378	21 303	20 030	6 688	4 859	1 938	421
O-Q	Öff. Verwaltung, Verteidigung, Sozialvers.; Erzieh. u. Unterr.; Gesundh.- u. Sozialw.	102 451	2 637	8 968	12 103	21 591	29 450	12 936	9 810	4 623	333
R-U	Kunst, Unterhaltung und Erholung; sonst. Dienstleistg.; Priv. Haushalte; Exterr. Org.	20 403	592	2 084	2 789	4 441	5 455	2 205	1 775	875	187
	Insgesamt ³⁾	379 316	8 111	36 093	51 616	92 581	106 063	39 191	30 339	13 523	1 799

*) Auswertungen aus der Beschäftigtenstatistik der Bundesagentur für Arbeit;

1) Klassifikation der Wirtschaftszweige, Ausgabe 2008 (WZ 2008) 2) einschließlich Bergbau 3) einschließlich Fälle ohne Angabe zur Wirtschaftsgliederung

**Tabelle 1.4 Sozialversicherungspflichtig Beschäftigte¹⁾ am Arbeitsort in Hamburg am 30. September 2009
nach Wirtschaftszweigen, Altersgruppen, beruflicher Ausbildung und Geschlecht**

Nr. der WZ 08	Wirtschaftsgliederung 1) Altersgruppen von...bis unter...Jahren	Insgesamt ²⁾	Darunter				
			mit abgeschlossener Berufsausbildung			ohne abgeschlossene Berufs- ausbildung	
			zusammen	davon mit Abschluss an einer			
				Berufsfach-/ Fachschule ³⁾	Fachhoch- schule ⁴⁾	Wissenschaftlichen Hochschule Universität ⁵⁾	
Insgesamt							
A	Land- und Forstwirtschaft; Fischerei	907	256	.	5	.	161
B-F	Produzierendes Gewerbe	138 619	100 452	79 031	10 216	11 205	17 449
B-C	dar. Verarbeitendes Gewerbe ⁶⁾	98 315	74 617	56 305	8 467	9 845	13 083
F	Baugewerbe	29 068	17 798	16 088	1 075	635	3 000
G-U	Dienstleistungsbereiche	681 765	414 686	326 832	26 312	61 542	79 805
	darunter						
G-I	Handel, Verkehr, Gastgewerbe	239 580	133 566	119 377	5 644	8 545	32 779
G	Handel, Instandh. und Rep. von Kfz	134 440	81 340	71 821	3 287	6 232	17 551
I	Gastgewerbe	28 943	7 192	6 880	150	162	4 668
J	Information und Kommunikation	48 899	28 270	17 087	2 984	8 199	3 474
K	Finanz- u. Versicherungsdienstleistg.	49 030	40 596	33 712	1 875	5 009	4 034
L	Grundstücks- und Wohnungswesen	10 501	6 190	5 059	448	683	686
M-N	Freiberufl., wissenschaftl., techn. Dienst- leist.; sonst. Wirtschaftl. Dienstleistg.	154 685	82 681	58 684	6 642	17 355	17 793
O-Q	Öff. Verwaltung, Verteidigung, Sozialvers.; Erzieh. u. Unterr.; Gesundh.- u. Sozialw.	144 646	104 506	78 750	7 262	18 494	17 234
R-U	Kunst, Unterhaltung und Erholung; sonst. Dienstleistg.; Priv. Haushalte; Exterr. Org.	34 424	18 877	14 163	1 457	3 257	3 805
A-U	Alle Wirtschaftsbereiche nach Alter						
	unter 20.....	17 606	1 302	1 159	123	20	12 058
	20 bis 25.....	67 858	25 821	24 215	1 058	548	23 271
	25 bis 30.....	99 354	57 473	44 827	3 639	9 007	10 937
	30 bis 35.....	102 063	64 059	45 781	5 074	13 204	7 107
	35 bis 40.....	101 853	67 377	49 805	5 136	12 436	6 711
	40 bis 45.....	127 150	87 517	68 228	6 405	12 884	8 665
	45 bis 50.....	113 168	77 838	62 085	5 830	9 923	9 616
	50 bis 55.....	86 039	59 428	48 316	4 145	6 967	8 331
	55 bis 60.....	67 101	47 317	38 981	3 362	4 974	6 876
	60 bis 65.....	33 832	24 479	20 425	1 649	2 405	3 505
	65 und mehr.....	5 375	2 846	2 310	136	400	351
	Insgesamt ⁷⁾	821 399	515 457	406 132	36 557	72 768	97 428
	dar.: Ausländer/innen	67 866	23 387	17 489	1 500	4 398	13 285
Weiblich							
A	Land- und Forstwirtschaft; Fischerei	254	81	.	.	.	55
B-F	Produzierendes Gewerbe	29 331	20 084	15 740	1 532	2 812	4 062
B-C	dar. Verarbeitendes Gewerbe ⁶⁾	22 763	15 736	12 000	1 245	2 491	3 520
F	Baugewerbe	4 072	2 507	2 224	156	127	315
G-U	Dienstleistungsbereiche	349 680	214 209	177 133	10 932	26 144	40 473
	darunter						
G-I	Handel, Verkehr, Gastgewerbe	101 886	57 345	51 959	1 797	3 589	14 516
G	Handel, Instandh. und Rep. von Kfz	66 569	40 209	36 077	1 273	2 859	9 131
I	Gastgewerbe	14 080	3 672	3 503	85	84	2 553
J	Information und Kommunikation	18 185	10 204	6 780	816	2 608	1 367
K	Finanz- u. Versicherungsdienstleistg.	25 885	21 113	18 772	676	1 665	2 355
L	Grundstücks- und Wohnungswesen	5 501	3 106	2 671	184	251	416
M-N	Freiberufl., wissenschaftl., techn. Dienst- leist.; sonst. Wirtschaftl. Dienstleistg.	75 369	37 975	29 100	2 305	6 570	8 366
O-Q	Öff. Verwaltung, Verteidigung, Sozialvers.; Erzieh. u. Unterr.; Gesundh.- u. Sozialw.	102 451	73 024	58 681	4 460	9 883	11 398
R-U	Kunst, Unterhaltung und Erholung; sonst. Dienstleistg.; Priv. Haushalte; Exterr. Org.	20 403	11 442	9 170	694	1 578	2 055
A-U	Alle Wirtschaftsbereiche nach Alter						
	unter 20.....	8 111	709	616	81	12	5 276
	20 bis 25.....	36 093	14 613	13 640	625	348	11 358
	25 bis 30.....	51 616	30 890	24 059	1 883	4 948	4 927
	30 bis 35.....	47 809	30 638	22 561	2 028	6 049	2 961
	35 bis 40.....	44 772	29 904	23 324	1 653	4 927	2 759
	40 bis 45.....	55 768	37 813	31 391	1 938	4 484	3 608
	45 bis 50.....	50 295	33 436	28 226	1 727	3 483	4 303
	50 bis 55.....	39 191	25 959	22 205	1 283	2 471	4 047
	55 bis 60.....	30 339	20 221	17 774	903	1 544	3 580
	60 bis 65.....	13 523	9 300	8 337	342	621	1 626
	65 und mehr.....	1 799	918	828	10	80	150
	Insgesamt ⁷⁾	379 316	234 401	192 961	12 473	28 967	44 595
	dar.: Ausländer/innen	27 670	9 320	6 882	485	1 953	5 862

^{*)} Auswertungen aus der Beschäftigtenstatistik der Bundesagentur für Arbeit;

1) Klassifikation der Wirtschaftszweige, Ausgabe 2008 (WZ 2008) 2) einschließlich Fälle "mit unbekannter Ausbildung"

bzw. "Angabe nicht möglich" oder "ohne Angabe"

3) einschließlich abgeschlossene Lehr- oder Anlernausbildung 4) einschließlich Ingenieur-

schulen 5) einschließlich Lehrerausbildung 6) einschließlich Bergbau 7) einschließlich Fälle ohne Angabe zur Wirtschaftsgliederung

**Tabelle 1.5 Ausländische sozialversicherungspflichtig Beschäftigte¹⁾ am Arbeitsort in Hamburg
am 30. September 2009 nach Wirtschaftszweigen, Altersgruppen, ausgewählten Staatsangehörigkeiten und Geschlecht**

Nr. der WZ 08	Wirtschaftsgliederung ¹⁾ Altersgruppen von...bis unter...Jahren	Ins- gesamt ³⁾	Davon mit folgender Staatsangehörigkeit								
			EU- Mitgliedsstaaten								
			zu- sammen	Frank- reich	Griechen- land	Italien	Öster- reich	Polen	Portugal	Spanien	übrige EU- Mitglieds- länder
Insgesamt											
A	Land- und Forstwirtschaft; Fischerei	373	329	-	-	-	-	302	5	3	19
B-F	Produzierendes Gewerbe	9 349	3 207	305	265	355	220	515	426	226	895
B-C	dar. Verarbeitendes Gewerbe ²⁾	6 772	2 539	288	208	307	183	292	305	196	760
F	Baugewerbe	2 068	521	10	42	40	27	192	99	19	92
G-U	Dienstleistungsbereiche darunter	58 132	18 012	968	1 547	1 896	1 205	3 749	2 521	840	5 286
G-I	Handel, Verkehr, Gastgewerbe	27 269	7 962	324	795	999	404	1 767	1 221	337	2 115
G	Handel, Instandh. und Rep. von Kfz	9 959	3 111	174	259	389	218	606	460	165	840
I	Gastgewerbe	7 760	2 182	74	385	446	80	298	469	89	341
J	Information und Kommunikation	1 893	950	64	42	93	118	110	56	67	400
K	Finanz- u. Versicherungsdienstleistg.	1 017	493	35	40	47	60	51	39	27	194
L	Grundstücks- und Wohnungswesen	343	169	3	7	15	16	42	25	7	54
M-N	Freiberufl., wissenschaftl., techn. Dienst- leist.; sonst. Wirtschaftl. Dienstleistg.	16 712	4 502	316	416	430	303	823	735	204	1 275
O-Q	Öff. Verwaltung, Verteidigung, Sozialvers.; Erzieh. u. Unterr.; Gesundh.- u. Sozialw.	7 618	2 762	174	170	214	223	702	283	144	852
R-U	Kunst, Unterhaltung und Erholung; sonst. Dienstleistg.; Priv. Haushalte; Exterr. Org.	3 280	1 174	52	77	98	81	254	162	54	396
A-U	Alle Wirtschaftsbereiche nach Alter										
	unter 20.....	1 294	225	8	39	29	7	47	54	6	35
	20 bis 25.....	4 945	1 284	63	150	164	59	293	225	48	282
	25 bis 30.....	9 034	2 830	249	197	287	198	658	314	121	806
	30 bis 35.....	11 373	3 361	241	259	362	167	780	403	205	944
	35 bis 40.....	11 432	3 405	199	282	359	232	741	462	185	945
	40 bis 45.....	9 701	2 962	143	291	306	196	535	511	151	829
	45 bis 50.....	7 747	2 435	106	214	226	168	533	366	124	698
	50 bis 55.....	5 445	2 188	113	201	193	126	536	282	85	652
	55 bis 60.....	4 265	1 732	90	103	183	149	328	178	96	605
	60 bis 65.....	2 407	1 014	57	67	130	109	107	142	45	357
	65 und mehr.....	223	115	4	9	12	14	10	15	3	48
	Insgesamt ⁴⁾	67 866	21 551	1 273	1 812	2 251	1 425	4 568	2 952	1 069	6 201
Weiblich											
A	Land- und Forstwirtschaft; Fischerei	59	53	-	-	-	-	47	.	.	.
B-F	Produzierendes Gewerbe	1 925	886	106	47	61	52	195	80	83	262
B-C	dar. Verarbeitendes Gewerbe ²⁾	1 609	718	102	43	56	44	102	68	77	226
F	Baugewerbe	245	134	.	.	3	6	85	7	3	25
G-U	Dienstleistungsbereiche darunter	25 680	8 823	508	689	696	574	2 298	1 133	435	2 490
G-I	Handel, Verkehr, Gastgewerbe	8 574	3 081	151	278	278	158	843	406	144	823
G	Handel, Instandh. und Rep. von Kfz	4 315	1 553	99	109	157	106	414	172	74	422
I	Gastgewerbe	2 707	882	15	124	86	27	239	174	35	182
J	Information und Kommunikation	794	417	33	18	36	45	68	17	28	172
K	Finanz- u. Versicherungsdienstleistg.	547	268	25	28	21	24	41	19	13	97
L	Grundstücks- und Wohnungswesen	184	88	.	.	5	7	23	16	3	29
M-N	Freiberufl., wissenschaftl., techn. Dienst- leist.; sonst. Wirtschaftl. Dienstleistg.	8 291	2 198	130	186	170	145	547	334	103	583
O-Q	Öff. Verwaltung, Verteidigung, Sozialvers.; Erzieh. u. Unterr.; Gesundh.- u. Sozialw.	5 554	2 085	136	120	134	149	612	221	109	604
R-U	Kunst, Unterhaltung und Erholung; sonst. Dienstleistg.; Priv. Haushalte; Exterr. Org.	1 736	686	32	55	52	46	164	120	35	182
A-U	Alle Wirtschaftsbereiche nach Alter										
	unter 20.....	586	97	18	20	.	17
	20 bis 25.....	2 153	584	35	65	60	25	142	108	19	130
	25 bis 30.....	3 820	1 394	95	80	120	98	387	140	58	416
	30 bis 35.....	4 532	1 620	106	101	127	78	465	144	105	494
	35 bis 40.....	4 518	1 609	95	123	122	91	467	185	92	434
	40 bis 45.....	3 809	1 289	71	114	110	93	301	205	76	319
	45 bis 50.....	3 082	1 029	65	93	68	77	287	145	63	231
	50 bis 55.....	2 310	928	62	68	66	53	281	110	41	247
	55 bis 60.....	1 938	786	49	48	43	61	147	96	45	297
	60 bis 65.....	844	386	31	22	28	.	43	50	.	155
	65 und mehr.....	78	43	.	.	.	6	4	10	.	18
	Insgesamt ⁴⁾	27 670	9 765	614	736	757	626	2 542	1 213	519	2 758

*) Auswertung aus der Beschäftigtenstatistik der Bundesanstalt für Arbeit

1) Klassifikationen der Wirtschaftszweige, Ausgabe 2008 (WZ 2008) 2) einschließlich Bergbau

3) Ohne "Staatenlos" bzw. ohne Personen mit ungeklärter Staatsangehörigkeit. 4) einschließlich Fälle ohne Angabe zur Wirtschaftsgliederung

Noch: Tabelle 1.5 Ausländische sozialversicherungspflichtig Beschäftigte¹⁾ am Arbeitsort in Hamburg am 30. September 2009 nach Wirtschaftszweigen, Altersgruppen, ausgewählten Staatsangehörigkeiten und Geschlecht

Nr. der WZ 08	Wirtschaftsgliederung ¹⁾ Altersgruppen von....bis unter....Jahren	Davon mit folgender Staatsangehörigkeit								
		anderer Staaten								
		zu- sammen	davon							
Kroatien	Russische Föderation		Türkei	son- stiges Europa	Afrika	Vereinigte Staaten	sonstiges Amerika	Asien. übrige Länder		
		Insgesamt								
A	Land- und Forstwirtschaft; Fischerei	44	-	5	17	7	.	-	9	
B-F	Produzierendes Gewerbe	6 142	420	191	2 922	1 178	504	71	161	695
B-C	dar. Verarbeitendes Gewerbe ²⁾	4 233	266	129	2 114	605	363	61	131	564
F	Baugewerbe	1 547	135	40	666	531	51	7	23	94
G-U	Dienstleistungsbereiche	40 120	1 359	1 881	12 585	5 738	4 791	522	1 729	11 515
	darunter									
G-I	Handel, Verkehr, Gastgewerbe	19 307	552	696	5 716	2 252	1 849	121	627	7 494
G	Handel, Instandh. und Rep. von Kfz	6 848	260	313	2 745	897	493	68	258	1 814
I	Gastgewerbe	5 578	98	73	1 263	579	863	15	233	2 454
J	Information und Kommunikation	943	47	84	165	164	56	61	77	289
K	Finanz- u. Versicherungsdienstleistg.	524	56	42	123	99	25	21	23	135
L	Grundstücks- und Wohnungswesen	174	17	13	47	46	17	.	.	20
M-N	Freiberufl., wissenschaftl., techn. Dienst- leist.; sonst. Wirtschaftl. Dienstleistg.	12 210	368	631	4 148	2 064	2 331	132	562	1 974
O-Q	Öff. Verwaltung, Verteidigung, Sozialvers.; Erzieh. u. Unterr.; Gesundh.- u. Sozialw.	4 856	254	309	1 736	848	302	131	254	1 022
R-U	Kunst, Unterhaltung und Erholung; sonst. Dienstleistg.; Priv. Haushalte; Exterr. Org.	2 106	65	106	650	265	211	54	174	581
A-U	Alle Wirtschaftsbereiche nach Alter									
	unter 20.....	1 069	30	.	594	163	44	-	.	188
	20 bis 25.....	3 661	123	148	1 402	588	255	29	130	986
	25 bis 30.....	6 204	192	294	1 883	937	571	62	321	1 944
	30 bis 35.....	8 012	310	409	2 513	1 219	908	62	372	2 219
	35 bis 40.....	8 027	268	407	2 790	1 135	1 054	86	313	1 974
	40 bis 45.....	6 739	168	276	2 504	794	979	110	250	1 658
	45 bis 50.....	5 312	137	245	1 863	627	684	72	215	1 469
	50 bis 55.....	3 257	157	162	865	483	428	77	129	956
	55 bis 60.....	2 533	239	87	625	613	253	56	94	566
	60 bis 65.....	1 393	146	23	459	349	114	35	36	231
	65 und mehr.....	108	9	.	28	17	9	5	.	30
	Insgesamt ³⁾	46 315	1 779	2 078	15 526	6 925	5 299	594	1 893	12 221
		Weiblich								
A	Land- und Forstwirtschaft; Fischerei	6	-	.	4	.	-	-	-	-
B-F	Produzierendes Gewerbe	1 039	105	54	322	227	91	23	51	166
B-C	dar. Verarbeitendes Gewerbe ²⁾	891	93	44	281	175	85	19	44	150
F	Baugewerbe	111	6	6	31	46	.	.	6	12
G-U	Dienstleistungsbereiche	16 857	809	1 121	5 380	3 032	1 710	231	974	3 600
	darunter									
G-I	Handel, Verkehr, Gastgewerbe	5 493	283	343	1 629	905	339	39	318	1 637
G	Handel, Instandh. und Rep. von Kfz	2 762	160	207	951	451	114	25	145	709
I	Gastgewerbe	1 825	60	59	413	295	160	5	114	719
J	Information und Kommunikation	377	24	46	50	77	13	19	38	110
K	Finanz- u. Versicherungsdienstleistg.	279	35	31	69	62	11	10	13	48
L	Grundstücks- und Wohnungswesen	96	10	10	23	22	.	.	8	12
M-N	Freiberufl., wissenschaftl., techn. Dienst- leist.; sonst. Wirtschaftl. Dienstleistg.	6 093	209	367	2 085	1 128	1 090	47	319	848
O-Q	Öff. Verwaltung, Verteidigung, Sozialvers.; Erzieh. u. Unterr.; Gesundh.- u. Sozialw.	3 469	202	256	1 223	664	178	91	181	674
R-U	Kunst, Unterhaltung und Erholung; sonst. Dienstleistg.; Priv. Haushalte; Exterr. Org.	1 050	46	68	301	174	70	23	97	271
A-U	Alle Wirtschaftsbereiche nach Alter									
	unter 20.....	489	9	15	274	81	27	-	9	74
	20 bis 25.....	1 569	61	82	595	286	114	17	56	358
	25 bis 30.....	2 426	94	178	681	470	186	29	163	625
	30 bis 35.....	2 912	150	260	807	527	283	33	201	651
	35 bis 40.....	2 909	148	225	1 002	468	346	33	165	522
	40 bis 45.....	2 520	73	147	919	360	325	42	145	509
	45 bis 50.....	2 053	71	132	667	308	257	25	128	465
	50 bis 55.....	1 382	108	89	320	295	163	30	85	292
	55 bis 60.....	1 152	140	39	291	330	82	26	54	190
	60 bis 65.....	458	57	.	141	128	15	.	16	74
	65 und mehr.....	35	3	.	9	8	3	.	4	6
	Insgesamt ³⁾	17 905	914	1 177	5 706	3 261	1 801	254	1 026	3 766

1) Klassifikationen der Wirtschaftszweige, Ausgabe 2008 (WZ 2008) 2) einschließlich Bergbau

3) einschließlich Fälle ohne Angabe zur Wirtschaftsgliederung

Tabelle 1.6 Sozialversicherungspflichtig Beschäftigte am Arbeitsort in Hamburg am 30. September 2009
nach Berufsbereichen, -abschnitten und ausgewählten -gruppen, beruflicher Ausbildung und Geschlecht

Berufliche Gliederung ¹⁾	Insgesamt ²⁾	Darunter				
		mit abgeschlossener Berufsausbildung				ohne abgeschlossene Berufsausbildung
		zusammen	davon mit Abschluss an einer			
	Berufsfach-/ Fachschule ³⁾		Fachhoch- schule ⁴⁾	wissenschaft- lichen Hoch- schule, Universität ⁵⁾		
	Insgesamt					
Pflanzenbauer, Tierzüchter, Fischereiberufe	6 270	2 642	2 380	133	129	1 256
Bergleute, Mineralgewinner	78	52	45	-	7	11
Fertigungsberufe						
Steinbearbeiter, Baustoffhersteller	307	170	153	6	11	58
Keramiker, Glasmacher	89	31	.	.	.	8
Chemiearbeiter, Kunststoffverarbeiter	5 738	3 216	3 129	31	56	1 815
darunter Chemiearbeiter	4 834	2 900	2 815	29	56	1 431
Papierhersteller, -verarbeiter, Drucker	2 732	1 439	1 392	26	21	497
darunter Drucker	2 138	1 181	1 135	26	20	298
Holzaufbereiter, Holzwarenfertiger u. verw. Berufe	148	64	61	.	.	54
Metallerzeuger, -bearbeiter	5 408	3 783	3 758	12	13	1 152
darunter Metallverformer (spanend)	2 136	1 630	1 623	3	4	276
Schlosser, Mechaniker und zugeordnete Berufe	37 128	27 661	27 451	153	57	4 730
darunter Schlosser	12 149	9 481	9 426	41	14	1 450
Mechaniker	13 293	10 080	10 004	61	15	1 768
Elektriker	14 252	10 511	10 310	157	44	1 759
Montierer und Metallberufe, a.n.g.	2 354	1 407	1 388	14	5	484
Textil- und Bekleidungsberufe	1 273	542	527	10	5	238
darunter Textilverarbeiter	1 078	473	459	9	5	201
Lederhersteller, Leder- und Fellverarbeiter	429	270	266	4	-	33
Ernährungsberufe	16 446	5 339	5 244	46	49	3 494
darunter Speisenerbereiter	12 972	3 792	3 721	34	37	2 615
Bauberufe	7 712	3 953	3 924	18	11	1 046
darunter Maurer, Betonbauer	2 865	1 803	1 797	.	.	300
Bau-, Raumausstatter, Polsterer	1 999	1 105	1 088	8	9	199
Tischler, Modellbauer	3 005	1 957	1 933	14	10	464
Maler, Lackierer und verwandte Berufe	5 355	3 721	3 702	12	7	608
Warenprüfer, Versandfertigtmacher	6 691	2 989	2 794	101	94	1 700
Hilfsarbeiter ohne nähere Tätigkeitsangabe	7 289	1 904	1 867	15	22	2 695
Maschinenisten und zugehörige Berufe	2 794	2 030	2 021	6	3	415
Zusammen	121 149	72 092	71 037	635	420	21 449
Technische Berufe						
Ingenieure, Chemiker, Physiker, Mathematiker	27 661	23 603	3 907	9 448	10 248	553
darunter Ingenieure	25 274	21 350	3 691	9 104	8 555	508
Techniker, technische Sonderfachkräfte	29 432	23 538	19 435	2 505	1 598	1 404
darunter Techniker	23 006	18 596	15 173	2 225	1 198	952
Zusammen	57 093	47 141	23 342	11 953	11 846	1 957
Dienstleistungsberufe						
Warenkaufleute	65 346	38 788	35 078	1 481	2 229	8 972
Dienstleistungskaufleute und zugehörige Berufe	65 543	48 497	41 330	2 205	4 962	6 056
darunter Bank-, Versicherungskaufleute	37 446	32 543	27 429	1 415	3 699	2 943
Verkehrsberufe	64 804	31 991	30 118	1 429	444	11 984
darunter Berufe des Landverkehrs	22 512	10 308	10 179	75	54	3 320
Organisations-, Verwaltungs-, Büroberufe	235 830	162 981	122 983	11 480	28 518	16 432
darunter Bürofach-, Bürohilfskräfte	157 965	108 528	91 619	5 378	11 531	12 486
Ordnungs-, Sicherheitsberufe	19 584	11 628	8 962	141	2 525	1 927
Schriftwerkschaffende, -ordnende, künstl. Berufe	17 936	9 583	5 611	1 184	2 788	1 057
Gesundheitsdienstberufe	54 708	39 209	31 616	578	7 015	4 843
darunter Ärzte, Apotheker	7 507	7 054	435	62	6 557	37
geistes- u. naturwissenschaftliche Berufe	47 516	35 120	19 257	4 821	11 042	3 958
darunter sozialpflegerische Berufe	31 399	23 056	16 943	3 961	2 152	2 737
Lehrer	8 100	5 817	1 367	323	4 127	706
allgemeine Dienstleistungsberufe	51 339	12 690	12 342	186	162	10 887
darunter Reinigungsberufe	25 938	3 966	3 907	27	32	7 026
Zusammen	622 606	390 487	307 297	23 505	59 685	66 116
Sonstige Arbeitskräfte	14 108	3 034	2 030	331	673	6 639
Insgesamt ⁶⁾	821 399	515 457	406 132	36 557	72 768	97 428

1) Klassifizierung der Berufe, Ausgabe 1988 - 2) einschl. Fälle "mit unbekannter Ausbildung" bzw. "Angabe nicht möglich" oder "ohne Angabe" -

3) einschl. abgeschlossene Lehr- oder Anlernausbildung - 4) einschl. Ingenieurschulen - 5) einschl. Lehrerausbildung - 6) einschl. Fälle ohne Berufsangabe

**Noch: Tabelle 1.6 Sozialversicherungspflichtig Beschäftigte am Arbeitsort in Hamburg am 30. September 2009
nach Berufsbereichen, -abschnitten und ausgewählten -gruppen, beruflicher Ausbildung und Geschlecht**

Berufliche Gliederung ¹⁾	Insgesamt ²⁾	Darunter					ohne abge- schlossene Berufs- ausbildung
		mit abgeschlossener Berufsausbildung					
		zusammen	davon mit Abschluss an einer				
			Berufsfach-/ Fachschule ³⁾	Fachhoch- schule ⁴⁾	wissenschaft- lichen Hoch- schule, Universität ⁵⁾		
Weiblich							
Pflanzenbauer, Tierzüchter, Fischereiberufe	1 841	922	835	46	41	292	
Bergleute, Mineralgewinner	18	13	12	-	.	3	
Fertigungsberufe							
Steinbearbeiter, Baustoffhersteller	74	39	31	.	.	20	
Keramiker, Glasmacher	22	12	.	.	-	4	
Chemiearbeiter, Kunststoffverarbeiter	1 168	441	413	4	24	510	
darunter Chemiearbeiter	826	401	373	4	24	298	
Papierhersteller, -verarbeiter, Drucker	878	411	391	10	10	185	
darunter Drucker	636	313	293	10	10	105	
Holzaufbereiter, Holzwarenfertiger u. verw. Berufe	29	11	.	.	.	15	
Metallerzeuger, -bearbeiter	160	71	.	-	-	46	
darunter Metallverformer (spanend)	33	15	15	-	-	16	
Schlosser, Mechaniker und zugeordnete Berufe	2 824	1 636	1 598	18	20	502	
darunter Schlosser	193	85	.	.	.	39	
Mechaniker	612	407	396	5	6	126	
Elektriker	847	526	501	19	6	170	
Montierer und Metallberufe, a.n.g.	231	78	.	.	-	108	
Textil- und Bekleidungsberufe	845	378	366	.	.	153	
darunter Textilverarbeiter	789	365	.	9	.	142	
Lederhersteller, Leder- und Fellverarbeiter	138	82	.	.	-	8	
Ernährungsberufe	5 910	1 671	1 627	21	23	1 774	
darunter Speisebereiter	5 206	1 464	1 430	16	18	1 516	
Bauberufe	100	37	33	.	.	39	
darunter Maurer, Betonbauer	32	10	10	-	-	20	
Bau-, Raumausstatter, Polsterer	151	88	83	.	.	16	
Tischler, Modellbauer	160	71	.	.	.	50	
Maler, Lackierer und verwandte Berufe	254	145	141	.	.	60	
Warenprüfer, Versandfertigmacher	2 314	958	913	19	26	658	
Hilfsarbeiter ohne nähere Tätigkeitsangabe	1 767	384	370	5	9	620	
Maschinisten und zugehörige Berufe	83	48	.	.	.	22	
Zusammen	17 955	7 087	6 828	120	139	4 960	
Technische Berufe							
Ingenieure, Chemiker, Physiker, Mathematiker	4 505	3 542	501	1 156	1 885	115	
darunter Ingenieure	3 854	2 943	427	1 059	1 457	93	
Techniker, technische Sonderfachkräfte	6 684	5 228	4 363	410	455	468	
darunter Techniker	3 004	2 313	1 760	279	274	211	
Zusammen	11 189	8 770	4 864	1 566	2 340	583	
Dienstleistungsberufe							
Warenkaufleute	37 576	21 325	19 861	533	931	6 044	
Dienstleistungskaufleute und zugehörige Berufe	33 590	24 662	21 892	889	1 881	3 318	
darunter Bank-, Versicherungskaufleute	19 266	16 653	14 961	496	1 196	1 703	
Verkehrsberufe	9 659	4 886	4 673	102	111	1 852	
darunter Berufe des Landverkehrs	1 513	861	846	12	3	225	
Organisations-, Verwaltungs-, Büroberufe	135 491	93 431	78 249	4 451	10 731	9 857	
darunter Bürofach-, Bürohilfskräfte	106 113	72 714	63 921	2 835	5 958	8 154	
Ordnungs-, Sicherheitsberufe	4 854	2 536	1 442	46	1 048	518	
Schriftwerkschaffende, -ordnende, künstl. Berufe	8 773	4 849	2 799	628	1 422	469	
Gesundheitsdienstberufe	44 957	31 572	27 248	449	3 875	3 872	
darunter Ärzte, Apotheker	4 201	3 863	306	37	3 520	24	
geistes- u. naturwissenschaftliche Berufe	32 728	24 261	14 930	3 378	5 953	2 545	
darunter sozialpflegerische Berufe	24 549	18 276	13 804	2 950	1 522	1 890	
Lehrer	4 174	2 978	643	178	2 157	368	
allgemeine Dienstleistungsberufe	34 409	8 663	8 436	126	101	7 472	
darunter Reinigungsberufe	16 363	1 870	1 845	9	16	4 643	
Zusammen	342 037	216 185	179 530	10 602	26 053	35 947	
Sonstige Arbeitskräfte	6 232	1 420	891	139	390	2 810	
Insgesamt ⁶⁾	379 316	234 401	192 961	12 473	28 967	44 595	

1) Klassifizierung der Berufe, Ausgabe 1988 - 2) einschl. Fälle "mit unbekannter Ausbildung" bzw. "Angabe nicht möglich" oder "ohne Angabe" -

3) einschl. abgeschlossene Lehr- oder Anlernausbildung - 4) einschl. Ingenieurschulen - 5) einschl. Lehrerausbildung - 6) einschl. Fälle ohne Berufsangabe

Tabelle 1.7 Sozialversicherungspflichtig Beschäftigte am Arbeitsort in Hamburg am 30. September 2009 nach Berufsbereichen, -abschnitten und ausgewählten -gruppen, Geschlecht, Vollzeit- und Teilzeitbeschäftigten, Auszubildenden sowie nach deutschen und ausländischen Beschäftigten

Berufliche Gliederung ¹⁾	Insgesamt ²⁾	Und zwar						deutsche Beschäftigte	auslän- dische ³⁾
		männlich	weiblich	Vollzeitbe- schäftigte	Teilzeitbe- schäftigte	Auszu- bildende			
Pflanzenbauer, Tierzüchter, Fischereiberufe	6 270	4 429	1 841	5 513	757	487	5 371	896	
Bergleute, Mineralgewinner	78	60	18	72	6	.	70	8	
Fertigungsberufe									
Steinbearbeiter, Baustoffhersteller	307	233	74	288	19	23	278	28	
Keramiker, Glasmacher	89	67	22	80	9	.	65	24	
Chemiearbeiter, Kunststoffverarbeiter	5 738	4 570	1 168	5 460	278	167	5 018	720	
darunter Chemiearbeiter	4 834	4 008	826	4 642	192	159	4 252	582	
Papierhersteller, -verarbeiter, Drucker	2 732	1 854	878	2 439	293	133	2 448	282	
darunter Drucker	2 138	1 502	636	1 897	241	119	1 947	189	
Holzaufbereiter, Holzwarenfertiger u. verw. Berufe	148	119	29	128	20	.	126	21	
Metallerzeuger, -bearbeiter	5 408	5 248	160	5 280	128	241	4 645	762	
darunter Metallverformer (spanend)	2 136	2 103	33	2 104	32	139	1 931	205	
Schlosser, Mechaniker und zugeordnete Berufe	37 128	34 304	2 824	36 235	893	3 774	35 290	1 833	
darunter Schlosser	12 149	11 956	193	11 977	172	808	11 329	818	
Mechaniker	13 293	12 681	612	12 977	316	1 479	12 688	602	
Elektriker	14 252	13 405	847	13 763	489	1 590	13 543	705	
Montierer und Metallberufe, a.n.g.	2 354	2 123	231	2 257	97	14	2 035	319	
Textil- und Bekleidungsberufe	1 273	428	845	1 023	250	130	1 023	249	
darunter Textilverarbeiter	1 078	289	789	841	237	119	852	225	
Lederhersteller, Leder- und Fellverarbeiter	429	291	138	401	28	36	398	31	
Ernährungsberufe	16 446	10 536	5 910	12 888	3 558	912	11 703	4 726	
darunter Speisenerbeiter	12 972	7 766	5 206	9 588	3 384	719	9 006	3 952	
Bauberufe	7 712	7 612	100	7 330	382	393	6 672	1 033	
darunter Maurer, Betonbauer	2 865	2 833	32	2 740	125	212	2 478	385	
Bau-, Raumausstatter, Polsterer	1 999	1 848	151	1 910	89	194	1 799	200	
Tischler, Modellbauer	3 005	2 845	160	2 922	83	399	2 899	106	
Maler, Lackierer und verwandte Berufe	5 355	5 101	254	5 276	79	515	4 998	356	
Warenprüfer, Versandfertigmacher	6 691	4 377	2 314	5 250	1 441	226	5 734	954	
Hilfsarbeiter ohne nähere Tätigkeitsangabe	7 289	5 522	1 767	6 125	1 164	51	5 883	1 391	
Maschinisten und zugehörige Berufe	2 794	2 711	83	2 758	36	75	2 341	453	
Zusammen	121 149	103 194	17 955	111 813	9 336	8 880	106 898	14 193	
Technische Berufe									
Ingenieure, Chemiker, Physiker, Mathematiker	27 661	23 156	4 505	26 191	1 470	199	25 955	1 703	
darunter Ingenieure	25 274	21 420	3 854	24 061	1 213	189	23 809	1 463	
Techniker, technische Sonderfachkräfte	29 432	22 748	6 684	27 473	1 959	572	28 418	1 009	
darunter Techniker	23 006	20 002	3 004	21 815	1 191	276	22 240	762	
Zusammen	57 093	45 904	11 189	53 664	3 429	771	54 373	2 712	
Dienstleistungsberufe									
Warenkaufleute	65 346	27 770	37 576	49 015	16 331	4 627	60 251	5 074	
Dienstleistungskaufleute und zugehörige Berufe	65 543	31 953	33 590	57 320	8 223	4 357	63 481	2 055	
darunter Bank-, Versicherungskaufleute	37 446	18 180	19 266	31 813	5 633	1 646	36 834	611	
Verkehrsberufe	64 804	55 145	9 659	56 066	8 738	1 388	55 460	9 319	
darunter Berufe des Landverkehrs	22 512	20 999	1 513	20 743	1 769	213	20 218	2 286	
Organisations-, Verwaltungs-, Büroberufe	235 830	100 339	135 491	196 677	39 153	6 672	226 026	9 776	
darunter Bürofach-, Bürohilfskräfte	157 965	51 852	106 113	127 385	30 580	5 240	151 529	6 417	
Ordnungs-, Sicherheitsberufe	19 584	14 730	4 854	16 772	2 812	203	18 302	1 278	
Schriftwerkschaffende, -ordnende, künstl. Berufe	17 936	9 163	8 773	15 767	2 169	506	16 904	1 032	
Gesundheitsdienstberufe	54 708	9 751	44 957	39 493	15 215	3 373	52 078	2 612	
darunter Ärzte, Apotheker	7 507	3 306	4 201	6 133	1 374	10	7 244	261	
geistes- u. naturwissenschaftliche Berufe	47 516	14 788	32 728	26 698	20 818	1 254	44 467	3 035	
darunter sozialpflegerische Berufe	31 399	6 850	24 549	17 044	14 355	1 011	29 751	1 638	
Lehrer	8 100	3 926	4 174	4 393	3 707	124	7 309	789	
allgemeine Dienstleistungsberufe	51 339	16 930	34 409	29 074	22 265	2 631	36 674	14 617	
darunter Reinigungsberufe	25 938	9 575	16 363	10 714	15 224	157	16 216	9 697	
Zusammen	622 606	280 569	342 037	486 882	135 724	25 011	573 643	48 798	
Sonstige Arbeitskräfte	14 108	7 876	6 232	12 040	1 298	6 517	12 852	1 252	
Insgesamt ⁴⁾	821 399	442 083	379 316	670 005	150 552	41 675	753 295	67 866	

1) Klassifizierung der Berufe, Ausgabe 1988 - 2) einschließlich Fälle "ohne Angabe" - 3) ohne "Staatenlos" bzw. "Personen mit ungeklärter Staatsangehörigkeit" - 4) einschließlich Fälle ohne Berufsangabe

**Tabelle 1.8 Sozialversicherungspflichtig Beschäftigte in Hamburg von 1977 bis 2009
nach Geschlecht, deutschen und ausländischen sowie Voll- und Teilzeitbeschäftigten**

Jahr ¹⁾ Stichtag	Beschäftigte insgesamt	Männer	Frauen	Deutsche ²⁾	Ausländer und Ausländerinnen	Vollzeit- beschäftigte ²⁾	Teilzeit- beschäftigte
1977	743 857	449 675	294 182	683 598	60 259	668 123	75 130
1978	752 068	452 175	299 893	690 351	61 717	676 109	75 959
1979	759 946	454 892	305 054	696 608	63 338	683 705	76 241
1980	767 367	456 916	310 451	698 778	68 589	686 203	81 164
1981	760 122	451 716	308 406	695 457	64 665	678 057	82 065
1982	745 064	439 208	305 856	683 244	61 820	661 681	83 383
1983	728 365	426 602	301 763	670 312	58 053	645 847	82 518
1984	715 517	416 566	298 951	662 062	53 455	633 235	82 282
1985	712 957	412 620	300 337	662 176	50 781	630 081	82 876
1986	714 877	413 149	301 728	664 321	50 556	631 283	83 594
1987	718 678	411 345	307 333	668 587	50 091	632 985	85 693
1988	723 500	410 712	312 788	671 794	51 706	636 702	86 798
1989	731 090	414 573	316 517	678 392	52 698	641 681	89 409
1990	749 365	424 222	325 143	693 279	56 086	647 941	101 424
1991	778 493	440 304	338 189	717 845	60 648	683 094	95 399
1992	791 351	445 797	345 554	727 580	63 771	693 547	97 804
1993	783 014	437 053	345 961	713 706	69 308	683 689	99 325
1994	771 108	426 787	344 321	701 850	69 258	670 272	100 836
1995	754 497	417 634	336 863	686 806	67 691	653 998	100 499
1996	742 822	410 143	332 679	676 820	66 002	638 965	103 857
1997	732 322	404 047	328 275	668 613	63 709	627 192	105 130
1998	731 363	404 437	326 926	667 866	63 497	622 409	108 954
1999	743 753	411 363	332 390	684 180	59 573	635 915	107 838
2000	762 471	421 168	341 303	700 553	61 918	646 215	116 256
2001	774 869	427 024	347 845	711 332	63 537	652 961	121 908
2002	768 687	421 367	347 320	706 854	61 833	644 260	124 427
2003	750 140	408 901	341 239	691 083	58 537	623 539	125 008
2004	739 157	402 489	336 668	682 314	56 503	612 277	125 285
2005	738 493	401 959	336 534	681 075	57 074	610 795	125 982
2006	752 282	410 428	341 854	692 529	59 466	619 667	131 459
2007	772 007	422 741	349 266	709 908	61 882	633 311	137 751
2008	797 514	434 690	362 824	732 482	64 838	652 533	144 061
2009	809 315	436 034	373 281	742 489	66 635	659 237	149 283
31.3.2009	810 479	436 819	373 660	743 587	66 699	662 343	147 341
30.6.2009	809 315	436 034	373 281	742 489	66 635	659 237	149 283
30.9.2009	821 399	442 083	379 316	753 295	67 866	670 005	150 552

1) Das Jahr wird jeweils durch das Stichtagsergebnis vom 30.6. repräsentiert.

2) Ab 2003 sind die Fälle "ohne Angaben" nur in Insgesamt enthalten.

Tabelle 2.1 Sozialversicherungspflichtig Beschäftigte am Wohnort in Hamburg am 30. September 2009 nach Strukturmerkmalen

Merkmal	Insgesamt	Anteil an allen Beschäftigten	Männlich	Weiblich	Veränderung gegenüber Vorquartal			Veränderung gegenüber Vorjahresquartal		
					insgesamt	männlich	weiblich	insgesamt	männlich	weiblich
Beschäftigte insgesamt	598 561	100	306 828	291 733	1,3	1,3	1,3	0,7	- 0,3	1,8
dar. Auszubildende	30 382	5,1	16 013	14 369	13,4	14,2	12,5	- 0,7	- 2,0	0,9
nach Altersgruppen										
Alter von... bis unter ... Jahren										
unter 20	11 951	2,0	6 584	5 367	30,1	26,5	34,8	- 5,9	- 6,7	- 5,0
20 bis 30	130 722	21,8	61 309	69 413	1,1	1,2	0,9	- 0,5	- 2,4	1,3
30 bis 40	156 699	26,2	83 490	73 209	0,6	0,4	0,7	- 0,8	- 2,2	0,9
40 bis 50	165 540	27,7	86 880	78 660	0,7	0,8	0,5	1,1	0,8	1,3
50 bis 60	105 243	17,6	52 395	52 848	1,1	1,1	1,1	2,8	2,2	3,3
60 und mehr	28 406	4,7	16 170	12 236	1,8	1,5	2,2	8,3	6,8	10,2
nach Staatsangehörigkeit										
Deutsche Beschäftigte	535 899	89,5	270 445	265 454	1,2	1,2	1,3	0,6	- 0,4	1,6
Ausländische Beschäftigte ¹⁾	62 455	10,4	36 261	26 194	1,9	1,9	1,8	1,5	0,0	3,6
darunter aus EU-Ländern (EU-27)	18 746	3,1	9 970	8 776	2,1	2,2	1,9	4,7	4,2	5,3
nach beruflicher Ausbildung ²⁾										
Mit abgeschlossener Berufsausbildung	352 411	58,9	178 462	173 949	0,5	0,4	0,6	0,4	- 0,5	1,3
davon mit Abschluss an einer Berufsfach-/ Fachschule ³⁾	269 625	45,0	131 484	138 141	0,3	0,3	0,3	- 1,0	- 1,8	- 0,2
Fachhochschule ⁴⁾	23 630	3,9	13 875	9 755	1,6	1,0	2,6	4,2	2,7	6,5
wiss. Hochschule, Universität ⁵⁾	59 156	9,9	33 103	26 053	1,1	0,9	1,4	5,4	3,8	7,5
Ohne abgeschloss. Berufsausbildung	76 861	12,8	41 075	35 786	3,9	4,3	3,6	- 2,6	- 4,1	- 0,9
nach Berufsbereichen ^{6) 7)}										
Pflanzenbauer, Tierzüchter, Fischereiberufe	5 367	0,9	3 778	1 589	4,1	5,2	1,3	2,9	2,8	3,1
Bergleute, Mineralgewinner	62	0,0	50	12	- 4,6	2,0	-25,0	-15,1	-10,7	-29,4
Fertigungsberufe	88 069	14,7	72 777	15 292	1,9	1,9	1,9	- 3,4	- 3,8	- 1,7
Technische Berufe	35 039	5,9	26 768	8 271	0,0	- 0,2	0,8	0,1	- 0,4	1,9
Dienstleistungsberufe	460 003	76,9	197 853	262 150	1,1	1,0	1,2	1,4	0,7	1,9
Sonstige Arbeitskräfte	9 958	1,7	5 570	4 388	8,9	9,9	7,7	9,1	8,5	9,9
nach Vollzeit-/Teilzeitbeschäftigung ⁷⁾										
Vollzeitbeschäftigte	477 727	79,8	277 755	199 972	1,5	1,4	1,6	0,1	- 0,7	1,3
Teilzeitbeschäftigte	120 239	20,1	28 736	91 503	0,6	0,8	0,6	3,1	3,7	2,9
mit weniger als 18 Wochenstunden	22 746	3,8	6 770	15 976	1,5	1,4	1,5	4,9	4,6	5,0
mit 18 Wochenstunden und mehr	97 493	16,3	21 966	75 527	0,4	0,6	0,4	2,7	3,4	2,5
nach zusammengefassten Wirtschaftsabschnitten ^{7) 8)}										
A Land- u. Forstwirtschaft, Fischerei	991	0,2	677	314	11,3	17,1	0,6	8,7	9,5	6,8
B-F Produzierendes Gewerbe	97 293	16,3	73 832	23 461	0,6	0,7	0,4	- 1,4	- 1,9	0,4
B-E Produzierendes Gewerbe ohne Baugewerbe	76 829	12,8	56 505	20 324	0,4	0,3	0,4	- 1,5	- 2,2	0,3
C Verarbeitendes Gewerbe	68 714	11,5	50 109	18 605	0,2	0,2	0,2	- 2,1	- 2,7	- 0,3
F Baugewerbe	20 464	3,4	17 327	3 137	1,8	2,0	0,3	- 0,8	- 1,1	0,6
G-U Dienstleistungsbereiche	500 194	83,6	232 278	267 916	1,4	1,5	1,4	1,1	0,2	2,0
G-I Handel, Verkehr, Gastgewerbe	173 787	29,0	95 777	78 010	1,0	1,1	0,9	0,1	- 0,3	0,5
J Information und Kommunikation	34 928	5,8	20 695	14 233	0,4	0,9	- 0,3	- 1,2	0,3	- 3,3
K Finanz- u. Versicherungsdienstleistg.	27 998	4,7	12 538	15 460	1,0	1,3	0,7	0,5	1,0	0,0
L Grundstücks- und Wohnungswesen	7 953	1,3	3 735	4 218	0,7	0,0	1,4	5,2	2,3	8,0
M-N Freiberufl., wissenschaftl., techn. Dienstleistg.; sonst. wirtschaftl. Dienstleistg.	111 877	18,7	55 412	56 465	1,1	1,7	0,5	- 1,4	- 2,3	- 0,6
O-Q Öff. Verwaltung, Verteidigung, Sozialvers.; Erzieh. u. Unterr.; Gesundh.- u. Sozialw.	115 690	19,3	32 872	82 818	3,0	3,1	3,0	5,1	3,7	5,7
R-U Kunst, Unterhaltung und Erholung; sonst. Dienstleistg.; Priv. Haushalte; Exterr. Org.	27 961	4,7	11 249	16 712	0,9	0,6	1,1	4,8	4,6	4,9

1) ohne "Staatenlos" bzw. "Personen mit ungeklärter Staatsangehörigkeit" - 2) ohne Fälle "mit unbekannter Ausbildung" bzw. "Angabe nicht möglich" oder "ohne Angabe" - 3) einschließlich abgeschlossene Lehr- oder Anlernausbildung - 4) einschließlich Ingenieurschulen - 5) einschließlich Lehrerausbildung - 6) Klassifizierung der Berufe, Ausgabe 1988 - 7) ohne Fälle "ohne Angabe" - 8) Klassifikation der Wirtschaftszweige, Ausgabe 2008 (WZ 2008)

**Tabelle 2.2 Sozialversicherungspflichtig Beschäftigte¹⁾ am Wohnort in Hamburg am 30. September 2009
nach Wirtschaftsabschnitten und ausgewählten Wirtschaftsabteilungen, Vollzeit- und
Teilzeitbeschäftigten, Auszubildenden, deutschen bzw. ausländischen Beschäftigten und Geschlecht**

WZ 2008 ¹⁾	Wirtschaftsgliederung	Insgesamt ²⁾	Und zwar				Beschäftigte	
			Vollzeit- beschäftigte	Teilzeit- beschäftigte	Auszu- bildende	deutsche	auslän- dische ³⁾	
		Insgesamt						
A	Land- und Forstwirtschaft, Fischerei	991	846	145	65	625	365	
B-F	Produzierendes Gewerbe	97 293	91 199	6 055	5 661	87 274	9 999	
B-E	Produzierendes Gewerbe ohne Baugewerbe	76 829	72 149	4 648	3 554	69 083	7 732	
B	Bergbau u. Gew. v. Steinen u. Erden	72	.	.	.	65	7	
C	Verarbeitendes Gewerbe	68 714	64 397	4 290	3 204	61 481	7 221	
10-12	H. v. Nahr.- u. Genussm., Getr. u. Tabakerzeugn.	7 731	7 171	554	322	6 255	1 472	
13-15	H. v. Textil., Bekleid., Leder, Lederw. u. Schuhen	704	609	94	41	608	95	
16-18	H. v. Holzw., Papier, Pappe u. Druckerzeugn.	4 165	3 781	382	179	3 825	338	
19	Kokerei und Mineralölverarbeitung	1 991	1 852	139	53	1 853	138	
20	H. v. chemischen Erzeugnissen	5 616	5 214	402	184	5 034	582	
21	H. v. pharmazeutischen Erzeugnissen	1 925	1 659	265	39	1 685	240	
22-23	H. v. Gummi- u. Kunststoffwaren, Glas u. Glasw., Keramik, Verarb. v. Steinen u. Erden	3 373	3 206	167	127	2 902	471	
24-25	Metallerzeugung u. -bearb., H. v. Metallerzeugn.	5 639	5 386	250	409	4 983	655	
26	H. v. DV-Geräten, elektron. u. opt. Erzeugn.	7 222	6 570	648	261	6 718	504	
27	H. v. elektrischen Ausrüstungen	1 181	1 120	59	43	1 077	103	
28	Maschinenbau	9 560	9 276	283	466	8 883	675	
29-30	Fahrzeugbau	13 186	12 611	572	646	11 729	1 456	
31-33	H. v. Möbeln u. sonst. Waren, Rep. u. Installation von Maschinen und Ausrüstungen	6 421	5 942	475	434	5 929	492	
D	Energieversorgung	3 290	3 118	167	195	3 192	97	
E	Wasserversorg.; Abwasser- und Abfallentsorg. u. Beseitigung v. Umweltverschmutzungen	4 753	4 564	189	155	4 345	407	
F	Baugewerbe	20 464	19 050	1 407	2 107	18 191	2 267	
41-42	Hoch- und Tiefbau	4 383	4 110	271	280	3 806	575	
43	Vorb. Baustellenarbeiten, Bauinstallation und sonstiges Ausbaugewerbe	16 081	14 940	1 136	1 827	14 385	1 692	
G-U	Dienstleistungsbereiche	500 194	385 616	114 023	24 626	447 927	52 081	
G-I	Handel, Verkehr, Gastgewerbe	173 787	139 258	34 352	10 231	150 904	22 814	
G	Handel; Instandhaltung und Rep. von Kfz	99 892	79 415	20 388	6 376	90 458	9 406	
45	Handel mit Kfz; Instandh. u. Rep. von Kfz	9 491	8 935	553	1 207	8 639	849	
46	Großhandel (ohne Handel mit Kfz)	41 033	37 090	3 878	1 823	37 286	3 737	
47	Einzelhandel (ohne Handel mit Kfz)	49 368	33 390	15 957	3 346	44 533	4 820	
H	Verkehr und Lagerei	49 002	41 502	7 432	2 078	42 932	6 054	
I	Gastgewerbe	24 893	18 341	6 532	1 777	17 514	7 354	
J	Information und Kommunikation	34 928	30 859	3 951	1 085	33 077	1 844	
58-60	Verlagswesen, audiovisuelle Medien u. Rundfunk	14 279	12 133	2 119	530	13 793	484	
61	Telekommunikation	1 701	1 536	162	49	1 620	80	
62-63	Informat. technologische u. Informat. dienstleistg.	18 948	17 190	1 670	506	17 664	1 280	
K	Finanz- und Versicherungsdienstleistg.	27 998	23 933	4 058	1 151	27 212	784	
64	Erbrg. v. Finanzdienstleistg.	14 622	12 677	1 939	659	14 225	397	
65-66	Versicherungen u. Pensionskassen; mit Finanz- u. Versicherungsdienstleistg. verb. Tätigk.	13 376	11 256	2 119	492	12 987	387	
L	Grundstücks- und Wohnungswesen	7 953	6 843	1 109	407	7 650	303	
M-N	Freiberufl., wissenschaftl., techn. Dienstleistg.; sonst. wirtschaftl. Dienstleistg.	111 877	87 995	23 768	3 146	95 732	16 093	
M	Freiberufl., wissenschaftl. u. techn. Dienstleistg.	55 699	48 465	7 141	1 903	52 176	3 513	
69-71	Erbrg. v. freiberufl. u. techn. Dienstleistg.	38 742	33 735	4 956	1 211	36 368	2 370	
72	Forschung und Entwicklung	3 979	3 123	852	56	3 485	492	
73-75	Sonst. freiberufl., wissenschaftl. u. techn. Tätigk.	12 978	11 607	1 333	636	12 323	651	
N	Erbrg. v. sonst. wirtschaftl. Dienstleistg.	56 178	39 530	16 627	1 243	43 556	12 580	
78.2, 78.3	dar. Überlassung von Arbeitskräften	17 554	15 729	1 822	149	15 314	2 222	
O-Q	Öff. Verwaltung, Verteidigung, Sozialvers.; Erzieh. u. Unterr.; Gesundh.- u. Sozialw.	115 690	76 612	38 965	7 001	108 405	7 244	
O	Öff. Verwaltung, Verteidigung, Sozialvers.	29 167	20 125	9 018	950	27 882	1 280	
84.1	dar. Öffentliche Verwaltung	17 039	10 406	6 613	236	16 110	926	
P	Erziehung und Unterricht	20 432	12 187	8 191	2 189	18 731	1 697	
Q	Gesundheits- und Sozialwesen	66 091	44 300	21 756	3 862	61 792	4 267	
86	Gesundheitswesen	39 839	29 613	10 201	2 679	37 675	2 147	
87-88	Heime und Sozialwesen	26 252	14 687	11 555	1 183	24 117	2 120	
R-U	Kunst, Unterhaltung und Erholung; sonst. Dienstleistg.; Priv. Haushalte; Exterr. Org.	27 961	20 116	7 820	1 605	24 947	2 999	
R	Kunst, Unterhaltung und Erholung	8 760	6 689	2 064	334	7 821	938	
S	Erbrg. v. sonstigen Dienstleistungen	18 038	12 670	5 355	1 271	16 249	1 776	
T	Priv. Haushalte mit Hauspersonal; Dienstleistg. u. H. v. Waren durch priv. Haushalte f. d. Eigenbed.	1 035	640	393	-	801	233	
U	Exterritoriale Organisationen und Körperschaften	128	117	8	-	76	52	
Insgesamt⁴⁾		598 561	477 727	120 239	30 382	535 899	62 455	

¹⁾ Auswertungen aus der Beschäftigungsstatistik der Bundesagentur für Arbeit; vorläufige Ergebnisse

²⁾ Klassifikation der Wirtschaftszweige, Ausgabe 2008 (WZ 2008) - ³⁾ einschließlich Fälle "ohne Angabe" - ⁴⁾ ohne "Staatenlos" bzw. "Personen mit ungeklärter Staatsangehörigkeit" - ⁵⁾ einschließlich Fälle ohne Angabe zur Wirtschaftsgliederung

**Noch: Tabelle 2.2 Sozialversicherungspflichtig Beschäftigte^{*)} am Wohnort in Hamburg am 30. September 2009
nach Wirtschaftsabschnitten und ausgewählten Wirtschaftsabteilungen, Vollzeit- und
Teilzeitbeschäftigten, Auszubildenden, deutschen bzw. ausländischen Beschäftigten und Geschlecht**

WZ 2008 ¹⁾	Wirtschaftsgliederung	Insgesamt ²⁾	Und zwar				deutsche Beschäftigte	auslän- dische ³⁾
			Vollzeit- beschäftigte	Teilzeit- beschäftigte	Auszu- bildende	Beschäftigte		
A	Land- und Forstwirtschaft, Fischerei	314	237	77	31	251	63	
B-F	Produzierendes Gewerbe	23 461	19 620	3 828	1 120	21 350	2 107	
B-E	Produzierendes Gewerbe ohne Baugewerbe	20 324	17 212	3 102	937	18 452	1 869	
B	Bergbau u. Gew. v. Steinen u. Erden	11	
C	Verarbeitendes Gewerbe	18 605	15 755	2 841	840	16 804	1 798	
10-12	H. v. Nahr.- u. Genussm., Getr. u. Tabakerzeugn.	3 237	2 803	432	151	2 721	515	
13-15	H. v. Textil-, Bekleid., Leder, Lederw. u. Schuhen	375	304	70	24	333	41	
16-18	H. v. Holz-, Papier, Pappe u. Druckerzeugn.	1 368	1 156	212	68	1 304	63	
19	Kokerei und Mineralölverarbeitung	645	529	116	11	599	46	
20	H. v. chemischen Erzeugnissen	2 331	1 984	347	86	2 110	221	
21	H. v. pharmazeutischen Erzeugnissen	1 091	852	239	14	971	120	
22-23	H. v. Gummi- u. Kunststoffwaren, Glas u. Glasw., Keramik, Verarb. v. Steinen u. Erden	793	661	132	25	703	90	
24-25	Metallerzeugung u. -bearb., H. v. Metallerzeugn.	689	564	123	42	637	52	
26	H. v. DV-Geräten, elektron. u. opt. Erzeugn.	1 750	1 438	311	62	1 585	165	
27	H. v. elektrischen Ausrüstungen	302	259	42	13	277	25	
28	Maschinenbau	1 796	1 596	200	89	1 696	100	
29-30	Fahrzeugbau	2 070	1 811	259	117	1 858	212	
31-33	H. v. Möbeln u. sonst. Waren, Rep. u. Installation von Maschinen und Ausrüstungen	2 158	1 798	358	138	2 010	148	
D	Energieversorgung	951	808	142	59	912	39	
E	Wasserversorg.; Abwasser- und Abfallentsorg. u. Beseitigung v. Umweltverschmutzungen	757	639	118	38	726	31	
F	Baugewerbe	3 137	2 408	726	183	2 898	238	
41-42	Hoch- und Tiefbau	869	728	141	41	824	45	
43	Vorb. Baustellenarbeiten, Bauinstallation und sonstiges Ausbaugewerbe	2 268	1 680	585	142	2 074	193	
G-U	Dienstleistungsbereiche	267 916	180 084	87 588	13 203	243 816	24 019	
G-I	Handel, Verkehr, Gastgewerbe	78 010	53 157	24 786	4 427	70 167	7 823	
G	Handel; Instandhaltung und Rep. von Kfz	51 400	34 624	16 733	2 790	47 429	3 962	
45	Handel mit Kfz; Instandh. u. Rep. von Kfz	1 703	1 406	297	155	1 600	103	
46	Großhandel (ohne Handel mit Kfz)	17 228	14 238	2 959	701	15 987	1 239	
47	Einzelhandel (ohne Handel mit Kfz)	32 469	18 980	13 477	1 934	29 842	2 620	
H	Verkehr und Lagerei	14 861	10 515	4 335	723	13 514	1 346	
I	Gastgewerbe	11 749	8 018	3 718	914	9 224	2 515	
J	Information und Kommunikation	14 233	11 548	2 627	446	13 548	682	
58-60	Verlagswesen, audiovisuelle Medien u. Rundfunk	7 664	6 134	1 513	299	7 418	244	
61	Telekommunikation	443	361	81	18	414	29	
62-63	Informat.technologische u. Informat.dienstleistg.	6 126	5 053	1 033	129	5 716	409	
K	Finanz- und Versicherungsdienstleistg.	15 460	11 956	3 500	651	15 023	436	
64	Erbrg. v. Finanzdienstleistg.	7 982	6 254	1 724	371	7 763	219	
65-66	Versicherungen u. Pensionskassen; mit Finanz- u. Versicherungsdienstleistg. verb. Tätigk.	7 478	5 702	1 776	280	7 260	217	
L	Grundstücks- und Wohnungswesen	4 218	3 375	842	271	4 055	163	
M-N	Freiberufl., wissenschaftl., techn. Dienstleistg.; sonst. wirtschaftl. Dienstleistg.	56 465	38 858	17 557	1 872	48 347	8 092	
M	Freiberufl., wissenschaftl. u. techn. Dienstleistg.	30 381	24 910	5 429	1 292	28 758	1 616	
69-71	Erbrg. v. freiberufl. u. techn. Dienstleistg.	21 104	17 186	3 899	854	20 012	1 089	
72	Forschung und Entwicklung	1 833	1 265	567	24	1 627	205	
73-75	Sonst. freiberufl., wissenschaftl. u. techn. Tätigk.	7 444	6 459	963	414	7 119	322	
N	Erbrg. v. sonst. wirtschaftl. Dienstleistg.	26 084	13 948	12 128	580	19 589	6 476	
78.2, 78.3	dar. Überlassung von Arbeitskräften	5 899	4 752	1 147	96	5 298	596	
O-Q	Öff. Verwaltung, Verteidigung, Sozialvers.; Erzieh. u. Unterr.; Gesundh.- u. Sozialw.	82 818	50 218	32 552	4 601	77 544	5 252	
O	Öff. Verwaltung, Verteidigung, Sozialvers.	17 717	10 183	7 523	592	16 936	780	
84.1	dar. Öffentliche Verwaltung	10 078	4 630	5 438	121	9 519	558	
P	Erziehung und Unterricht	13 752	7 191	6 547	865	12 657	1 093	
Q	Gesundheits- und Sozialwesen	51 349	32 844	18 482	3 144	47 951	3 379	
86	Gesundheitswesen	31 556	22 535	9 001	2 347	29 869	1 674	
87-88	Heime und Sozialwesen	19 793	10 309	9 481	797	18 082	1 705	
R-U	Kunst, Unterhaltung und Erholung; sonst. Dienstleistg.; Priv. Haushalte; Exterr. Org.	16 712	10 972	5 724	935	15 132	1 571	
R	Kunst, Unterhaltung und Erholung	4 500	3 150	1 345	158	4 120	380	
S	Erbrg. v. sonstigen Dienstleistungen	11 236	7 203	4 024	777	10 269	959	
T	Priv. Haushalte mit Hauspersonal; Dienstleistg. u. H. v. Waren durch priv. Haushalte f. d. Eigenbed.	908	558	348	-	694	213	
U	Exterritoriale Organisationen und Körperschaften	68	.	.	-	49	19	
	Insgesamt⁴⁾	291 733	199 972	91 503	14 369	265 454	26 194	

^{*)} Auswertungen aus der Beschäftigungsstatistik der Bundesagentur für Arbeit; vorläufige Ergebnisse

¹⁾ Klassifikation der Wirtschaftszweige, Ausgabe 2008 (WZ 2008) - ²⁾ einschließlich Fälle "ohne Angabe" - ³⁾ ohne "Staatenlos" bzw. "Personen mit ungeklärter Staatsangehörigkeit" - ⁴⁾ einschließlich Fälle ohne Angabe zur Wirtschaftsgliederung

Tabelle: 2.3 Sozialversicherungspflichtig Beschäftigte am Wohnort in Hamburg am 30. September 2009 nach Berufsbereichen, -abschnitten und ausgewählten -gruppen, beruflicher Ausbildung und Geschlecht

Berufliche Gliederung ¹⁾	Insgesamt ²⁾	Darunter					ohne abgeschlossene Berufsausbildung		
		mit abgeschlossener Berufsausbildung				zusammen			
		davon mit Abschluss an einer			Berufsfach-/ Fachschule ³⁾			Fachhoch- schule ⁴⁾	wissenschaft- lichen Hoch- schule, Universität ⁵⁾
		Insgesamt							
Pflanzenbauer, Tierzüchter, Fischereiberufe	5 367	2 091	1 900	101	90	1 127			
Bergleute, Mineralgewinner	62	33	28	-	4	11			
Fertigungsberufe									
Steinbearbeiter, Baustoffhersteller	273	153	139	4	10	53			
Keramiker, Glasmacher	105	38	35	-	3	14			
Chemiearbeiter, Kunststoffverarbeiter	4 945	2 168	2 097	26	45	1 725			
darunter Chemiearbeiter	4 127	1 901	1 832	24	45	1 377			
Papierhersteller, -verarbeiter, Drucker	2 677	1 389	1 343	24	22	550			
darunter Drucker	2 032	1 117	1 073	22	22	321			
Holzauflbereiter, Holzwarenfertiger u. verw. Berufe	141	52	.	.	.	48			
Metallerzeuger, -bearbeiter	3 715	2 449	2 427	9	13	818			
darunter Metallverformer (spanend)	1 640	1 212	1 206	3	3	225			
Schlosser, Mechaniker und zugeordnete Berufe	23 293	16 222	16 080	101	41	3 379			
darunter Schlosser	7 608	5 505	5 470	29	6	1 009			
Mechaniker	7 857	5 578	5 527	36	15	1 215			
Elektriker	9 078	6 358	6 270	49	39	1 214			
Montierer und Metallberufe, a.n.g.	1 679	788	781	.	.	493			
Textil- und Bekleidungsberufe	1 100	458	446	6	6	204			
darunter Textilverarbeiter	916	393	382	6	5	166			
Lederhersteller, Leder- und Fellverarbeiter	311	190	.	.	.	27			
Ernährungsberufe	14 679	4 309	4 218	44	47	3 445			
darunter Speisenerbereiter	11 222	2 932	2 863	35	34	2 340			
Bauberufe	5 146	2 078	2 063	7	8	752			
darunter Maurer, Betonbauer	1 666	844	.	-	.	246			
Bau-, Raumausstatter, Polsterer	1 637	768	757	6	5	180			
Tischler, Modellbauer	2 398	1 397	1 376	13	8	455			
Maler, Lackierer und verwandte Berufe	3 982	2 617	2 601	10	6	503			
Warenprüfer, Versandfertigmacher	5 721	2 255	2 125	50	80	1 604			
Hilfsarbeiter ohne nähere Tätigkeitsangabe	5 840	1 406	1 363	13	30	2 278			
Maschinenisten und zugehörige Berufe	1 349	921	913	4	4	202			
Zusammen	88 069	46 016	45 272	375	369	17 944			
Technische Berufe									
Ingenieure, Chemiker, Physiker, Mathematiker	17 637	14 875	2 219	5 493	7 163	396			
darunter Ingenieure	15 870	13 224	2 064	5 262	5 898	362			
Techniker, technische Sonderfachkräfte	17 402	13 395	10 722	1 474	1 199	885			
darunter Techniker	12 975	10 014	7 850	1 297	867	608			
Zusammen	35 039	28 270	12 941	6 967	8 362	1 281			
Dienstleistungsberufe									
Warenkaufleute	48 927	27 518	24 718	963	1 837	7 467			
Dienstleistungskaufleute und zugehörige Berufe	40 427	28 443	23 667	1 361	3 415	3 771			
darunter Bank-, Versicherungskaufleute	20 941	17 899	14 715	778	2 406	1 710			
Verkehrsberufe	46 162	19 593	18 815	425	353	9 516			
darunter Berufe des Landverkehrs	17 114	6 864	6 749	51	64	2 484			
Organisations-, Verwaltungs-, Büroberufe	164 918	110 593	81 158	7 499	21 936	12 206			
darunter Bürofach-, Bürohilfskräfte	111 312	74 208	61 269	3 746	9 193	9 313			
Ordnungs-, Sicherheitsberufe	13 956	7 762	5 383	110	2 269	1 545			
Schriftwerkschaffende, -ordnende, künstl. Berufe	14 733	7 797	4 359	961	2 477	876			
Gesundheitsdienstberufe	44 492	31 769	24 060	465	7 244	3 968			
darunter Ärzte, Apotheker	7 739	7 307	430	59	6 818	43			
geistes- u. naturwissenschaftliche Berufe	40 952	30 244	16 114	4 020	10 110	3 346			
darunter sozialpflegerische Berufe	26 924	19 643	14 283	3 357	2 003	2 270			
Lehrer	7 040	5 059	1 031	264	3 764	637			
allgemeine Dienstleistungsberufe	45 436	10 082	9 784	165	133	9 446			
darunter Reinigungsberufe	24 018	3 283	3 234	24	25	6 222			
Zusammen	460 003	273 801	208 058	15 969	49 774	52 141			
Sonstige Arbeitskräfte	9 958	2 191	1 425	217	549	4 357			
Insgesamt ⁶⁾	598 561	352 411	269 625	23 630	59 156	76 861			

1) Klassifizierung der Berufe, Ausgabe 1988 - 2) einschl. Fälle "mit unbekannter Ausbildung" bzw. "Angabe nicht möglich" oder "ohne Angabe" -

3) einschl. abgeschlossene Lehr- oder Anlernausbildung - 4) einschl. Ingenieurschulen - 5) einschl. Lehrerausbildung - 6) einschl. Fälle ohne Berufsangabe

Noch: Tabelle: 2.3 Sozialversicherungspflichtig Beschäftigte am Wohnort in Hamburg am 30. September 2009
nach Berufsbereichen, -abschnitten und ausgewählten -gruppen, beruflicher Ausbildung und Geschlecht

Berufliche Gliederung ¹⁾	Insgesamt ²⁾	Darunter				
		mit abgeschlossener Berufsausbildung				ohne abgeschlossene Berufsausbildung
		zusammen	davon mit Abschluss an einer			
			Berufsfach-/ Fachschule ³⁾	Fachhoch- schule ⁴⁾	wissenschaftlichen Hoch- schule, Universität ⁵⁾	
weiblich						
Pflanzenbauer, Tierzüchter, Fischereiberufe	1 589	782	698	43	41	261
Bergleute, Mineralgewinner	12	9
Fertigungsberufe						
Steinbearbeiter, Baustoffhersteller	61	31	24	.	.	19
Keramiker, Glasmacher	22	10
Chemiearbeiter, Kunststoffverarbeiter	1 196	448	419	6	23	555
darunter Chemiearbeiter	919	406	377	6	23	397
Papierhersteller, -verarbeiter, Drucker	785	364	344	10	10	184
darunter Drucker	541	266	246	10	10	97
Holzaufbereiter, Holzwarenfertiger u. verw. Berufe	23	11
Metallerzeuger, -bearbeiter	146	64	60	.	4	44
darunter Metallverformer (spanend)	30	13	13	.	.	15
Schlosser, Mechaniker und zugeordnete Berufe	1 873	1 028	994	17	17	331
darunter Schlosser	147	53	53	.	.	26
Mechaniker	409	248	237	5	6	104
Elektriker	475	275	264	6	5	119
Montierer und Metallberufe, a.n.g.	246	72	.	.	.	133
Textil- und Bekleidungsberufe	712	314	305	6	3	134
darunter Textilverarbeiter	664	306	298	.	.	124
Lederhersteller, Leder- und Fellverarbeiter	100	55	.	.	.	6
Ernährungsberufe	5 488	1 481	1 435	23	23	1 741
darunter Speisebereiter	4 628	1 221	1 185	20	16	1 356
Bauberufe	86	33	28	.	.	35
darunter Maurer, Betonbauer	32	11	11	.	.	19
Bau-, Raumausstatter, Polsterer	111	60	56	.	.	10
Tischler, Modellbauer	140	55	.	.	.	46
Maler, Lackierer und verwandte Berufe	193	96	91	.	.	53
Warenprüfer, Versandfertigmacher	2 161	838	793	13	32	649
Hilfsarbeiter ohne nähere Tätigkeitsangabe	1 406	300	282	5	13	539
Maschinenisten und zugehörige Berufe	68	37	34	.	.	18
Zusammen	15 292	5 572	5 324	100	148	4 627
Technische Berufe						
Ingenieure, Chemiker, Physiker, Mathematiker	3 517	2 806	377	858	1 571	90
darunter Ingenieure	2 990	2 322	321	787	1 214	74
Techniker, technische Sonderfachkräfte	4 754	3 636	2 959	285	392	318
darunter Techniker	2 147	1 587	1 159	196	232	160
Zusammen	8 271	6 442	3 336	1 143	1 963	408
Dienstleistungsberufe						
Warenkaufleute	29 551	16 280	14 972	437	871	5 051
Dienstleistungskaufleute und zugehörige Berufe	21 379	15 162	13 077	661	1 424	2 034
darunter Bank-, Versicherungskaufleute	11 229	9 620	8 446	330	844	998
Verkehrsberufe	7 590	3 515	3 349	68	98	1 479
darunter Berufe des Landverkehrs	1 085	536	525	6	5	148
Organisations-, Verwaltungs-, Büroberufe	97 472	65 760	53 452	3 246	9 062	7 342
darunter Bürofach-, Bürohilfskräfte	76 125	51 018	43 802	2 133	5 083	6 025
Ordnungs-, Sicherheitsberufe	3 837	1 992	967	34	991	446
Schriftwerkschaffende, -ordnende, künstl. Berufe	7 557	4 211	2 332	563	1 316	385
Gesundheitsdienstberufe	36 046	25 132	20 675	364	4 093	3 180
darunter Ärzte, Apotheker	4 410	4 092	298	37	3 757	29
geistes- u. naturwissenschaftliche Berufe	28 554	21 167	12 655	2 876	5 636	2 160
darunter sozialpflegerische Berufe	21 118	15 637	11 688	2 523	1 426	1 578
Lehrer	3 784	2 726	541	160	2 025	339
allgemeine Dienstleistungsberufe	30 164	6 850	6 652	113	85	6 573
darunter Reinigungsberufe	15 282	1 647	1 624	9	14	4 227
Zusammen	262 150	160 069	128 131	8 362	23 576	28 650
Sonstige Arbeitskräfte	4 388	1 071	644	106	321	1 840
Insgesamt ⁶⁾	291 733	173 949	138 141	9 755	26 053	35 786

1) Klassifizierung der Berufe, Ausgabe 1988 - 2) einschl. Fälle "mit unbekannter Ausbildung" bzw. "Angabe nicht möglich" oder "ohne Angabe" -

3) einschl. abgeschlossene Lehr- oder Anlernausbildung - 4) einschl. Ingenieurschulen - 5) einschl. Lehrerausbildung - 6) einschl. Fälle ohne Berufsangabe

Tabelle 2.4 Sozialversicherungspflichtig Beschäftigte in Hamburg am Wohnort am 30. September 2009 nach Berufsbereichen, -abschnitten und ausgewählten -gruppen, Geschlecht, Vollzeit- und Teilzeitbeschäftigten, Auszubildenden sowie nach deutschen und ausländischen Beschäftigten

Berufliche Gliederung ¹⁾	Insgesamt ²⁾	Und zwar					Beschäftigte	
		männlich	weiblich	Vollzeitbeschäftigte	Teilzeitbeschäftigte	Auszubildende	deutsche	ausländische ³⁾
Pflanzenbauer, Tierzüchter, Fischereiberufe	5 367	3 778	1 589	4 694	673	454	4 469	895
Bergleute, Mineralgewinner	62	50	12	58	4	-	54	8
Fertigungsberufe								
Steinbearbeiter, Baustoffhersteller	273	212	61	254	19	21	235	37
Keramiker, Glasmacher	105	83	22	98	7	.	75	30
Chemiearbeiter, Kunststoffverarbeiter	4 945	3 749	1 196	4 610	335	96	3 858	1 087
darunter Chemiearbeiter	4 127	3 208	919	3 847	280	86	3 188	939
Papierhersteller, -verarbeiter, Drucker	2 677	1 892	785	2 400	277	119	2 348	327
darunter Drucker	2 032	1 491	541	1 810	222	108	1 813	217
Holzaufbereiter, Holzwarenfertiger u. verw. Berufe	141	118	23	125	16	.	111	29
Metallerzeuger, -bearbeiter	3 715	3 569	146	3 621	94	184	3 020	695
darunter Metallverformer (spanend)	1 640	1 610	30	1 617	23	110	1 437	203
Schlosser, Mechaniker und zugeordnete Berufe	23 293	21 420	1 873	22 666	627	2 820	21 641	1 647
darunter Schlosser	7 608	7 461	147	7 484	124	578	6 846	761
Mechaniker	7 857	7 448	409	7 642	215	1 101	7 336	517
Elektriker	9 078	8 603	475	8 787	291	1 135	8 555	520
Montierer und Metallberufe, a.n.g.	1 679	1 433	246	1 597	82	13	1 310	369
Textil- und Bekleidungsberufe	1 100	388	712	874	226	107	849	249
darunter Textilverarbeiter	916	252	664	705	211	99	694	220
Lederhersteller, Leder- und Fellverarbeiter	311	211	100	285	26	26	280	31
Ernährungsberufe	14 679	9 191	5 488	11 339	3 340	789	10 141	4 523
darunter Speisebereiter	11 222	6 594	4 628	8 059	3 163	599	7 632	3 577
Bauberufe	5 146	5 060	86	4 716	430	351	3 953	1 186
darunter Maurer, Betonbauer	1 666	1 634	32	1 543	123	190	1 249	415
Bau-, Raumausstatter, Polsterer	1 637	1 526	111	1 550	87	159	1 409	228
Tischler, Modellbauer	2 398	2 258	140	2 333	65	405	2 277	121
Maler, Lackierer und verwandte Berufe	3 982	3 789	193	3 907	75	481	3 623	358
Warenprüfer, Versandfertigmacher	5 721	3 560	2 161	4 355	1 366	162	4 590	1 127
Hilfsarbeiter ohne nähere Tätigkeitsangabe	5 840	4 434	1 406	4 848	992	43	4 512	1 316
Maschinisten und zugehörige Berufe	1 349	1 281	68	1 324	25	38	1 175	174
Zusammen	88 069	72 777	15 292	79 689	8 380	6 954	73 962	14 054
Technische Berufe								
Ingenieure, Chemiker, Physiker, Mathematiker	17 637	14 120	3 517	16 649	988	140	16 143	1 492
darunter Ingenieure	15 870	12 880	2 990	15 077	793	134	14 614	1 254
Techniker, technische Sonderfachkräfte	17 402	12 648	4 754	16 116	1 286	328	16 539	860
darunter Techniker	12 975	10 828	2 147	12 203	772	170	12 325	647
Zusammen	35 039	26 768	8 271	32 765	2 274	468	32 682	2 352
Dienstleistungsberufe								
Warenkaufleute	48 927	19 376	29 551	35 752	13 175	3 623	44 234	4 679
Dienstleistungskaufleute und zugehörige Berufe	40 427	19 048	21 379	35 829	4 598	2 624	38 725	1 696
darunter Bank-, Versicherungskaufleute	20 941	9 712	11 229	18 090	2 851	909	20 427	513
Verkehrsberufe	46 162	38 572	7 590	38 995	7 167	840	39 409	6 733
darunter Berufe des Landverkehrs	17 114	16 029	1 085	15 586	1 528	129	14 716	2 391
Organisations-, Verwaltungs-, Büroberufe	164 918	67 446	97 472	136 891	28 027	4 897	156 046	8 848
darunter Bürofach-, Bürohilfskräfte	111 312	35 187	76 125	89 428	21 884	3 808	105 594	5 705
Ordnungs-, Sicherheitsberufe	13 956	10 119	3 837	11 761	2 195	219	12 807	1 147
Schriftwerkschaffende, -ordnende, künstl. Berufe	14 733	7 176	7 557	12 802	1 931	433	13 777	955
Gesundheitsdienstberufe	44 492	8 446	36 046	32 469	12 023	2 615	41 993	2 481
darunter Ärzte, Apotheker	7 739	3 329	4 410	6 390	1 349	11	7 422	314
geistes- u. naturwissenschaftliche Berufe	40 952	12 398	28 554	22 548	18 404	992	38 069	2 866
darunter sozialpflegerische Berufe	26 924	5 806	21 118	14 409	12 515	804	25 351	1 561
Lehrer	7 040	3 256	3 784	3 622	3 418	102	6 322	716
allgemeine Dienstleistungsberufe	45 436	15 272	30 164	25 131	20 305	2 115	30 808	14 588
darunter Reinigungsberufe	24 018	8 736	15 282	9 734	14 284	121	13 942	10 054
Zusammen	460 003	197 853	262 150	352 178	107 825	18 358	415 868	43 993
Sonstige Arbeitskräfte	9 958	5 570	4 388	8 322	1 081	4 140	8 808	1 146
Insgesamt ⁴⁾	598 561	306 828	291 733	477 727	120 239	30 382	535 899	62 455

1) Klassifizierung der Berufe, Ausgabe 1988 - 2) einschließlich Fälle "ohne Angabe" - 3) ohne "Staatenlos" bzw. "Personen mit ungeklärter Staatsangehörigkeit"-

4) einschließlich Fälle ohne Berufsangabe