

Statistische Berichte



Statistisches Amt
für Hamburg und Schleswig-Holstein

STATISTIKAMT NORD

A VI 5 - vj 2/09 H

4. März 2010

Sozialversicherungspflichtig Beschäftigte in Hamburg am 30. Juni 2009

Auskunft zu dieser Veröffentlichung: Sigrid Ziroth · Telefon: 040 42831-1817 · E-Mail: vgr-hh@statistik-nord.de

Herausgeber: Statistisches Amt für Hamburg und Schleswig-Holstein · AöR · Steckelhörn 12, 20457 Hamburg · Fröbelstraße 15-17, 24113 Kiel
Internet: www.statistik-nord.de · E-Mail: info-HH@statistik-nord.de oder info-SH@statistik-nord.de · Bestellungen: vertriebSH@statistik-nord.de
© Für nichtgewerbliche Zwecke sind Vervielfältigung und unentgeltliche Verbreitung – auch auszugsweise – mit Quellenangabe gestattet. Die Verbreitung – auch auszugsweise – über elektronische Systeme/Datenträger bedarf der vorherigen Zustimmung. Alle übrigen Rechte bleiben vorbehalten.

Inhaltsverzeichnis	Seite
Erläuterungen	3
Abkürzungen / Zeichenerklärungen	5
Grafiken	
<u>G 1</u> Sozialversicherungspflichtig Beschäftigte am Arbeitsort in Hamburg am 30. Juni 2009 nach Altersgruppen	6
<u>G 2</u> Sozialversicherungspflichtig Beschäftigte am Arbeitsort in Hamburg am 30. Juni 2009 nach Wirtschaftsabschnitten	7
<u>G 3</u> Sozialversicherungspflichtig Beschäftigte am Arbeitsort in Hamburg am 30. Juni 2009 nach Wirtschaftsabschnitten und Geschlecht	8
<u>G 4</u> Sozialversicherungspflichtig Beschäftigte am Arbeitsort in Hamburg nach Vollzeit-/Teilzeitbeschäftigung von 1977 bis 2009	9
Tabellen	
Sozialversicherungspflichtig Beschäftigte am Arbeitsort	
<u>1.1</u> Sozialversicherungspflichtig Beschäftigte am Arbeitsort in Hamburg am 30. Juni 2009 nach Strukturmerkmalen	10
<u>1.2</u> Sozialversicherungspflichtig Beschäftigte am Arbeitsort in Hamburg am 30. Juni 2009 nach Wirtschaftsabschnitten und ausgewählten Wirtschaftsabteilungen, Vollzeit- und Teilzeitbeschäftigten, Auszubildenden, deutschen bzw. ausländischen Beschäftigten und Geschlecht	11
<u>1.3</u> Sozialversicherungspflichtig Beschäftigte am Arbeitsort in Hamburg am 30. Juni 2009 nach Wirtschaftszweigen, deutschen und ausländischen Beschäftigten, Altersgruppen und Geschlecht	13
<u>1.4</u> Sozialversicherungspflichtig Beschäftigte am Arbeitsort in Hamburg am 30. Juni 2009 nach Wirtschaftszweigen, Altersgruppen, beruflicher Ausbildung und Geschlecht	15
<u>1.5</u> Ausländische sozialversicherungspflichtig Beschäftigte am Arbeitsort in Hamburg am 30. Juni 2009 nach Wirtschaftszweigen, Altersgruppen, ausgewählten Staatsangehörigkeiten und Geschlecht	16
<u>1.6</u> Sozialversicherungspflichtig Beschäftigte am Arbeitsort in Hamburg am 30. Juni 2009 nach Berufsbereichen, - abschnitten und ausgewählten -gruppen, beruflicher Ausbildung und Geschlecht	18
<u>1.7</u> Sozialversicherungspflichtig Beschäftigte am Arbeitsort in Hamburg am 30. Juni 2009 nach Berufsbereichen, - abschnitten und ausgewählten -gruppen, Geschlecht, Vollzeit- und Teilzeitbeschäftigten, Auszubildenden sowie nach deutschen und ausländischen Beschäftigten	20
<u>1.8</u> Sozialversicherungspflichtig Beschäftigte am Arbeitsort in Hamburg 1977 bis 2009 nach Geschlecht, deutschen und ausländischen sowie Voll- und Teilzeitbeschäftigten	21
Sozialversicherungspflichtig Beschäftigte am Wohnort	
<u>2.1</u> Sozialversicherungspflichtig Beschäftigte am Wohnort in Hamburg am 30. Juni 2009 nach Strukturmerkmalen	22
<u>2.2</u> Sozialversicherungspflichtig Beschäftigte am Wohnort in Hamburg am 30. Juni 2009 nach Wirtschaftsabschnitten und ausgewählten Wirtschaftsabteilungen, Vollzeit- und Teilzeitbeschäftigten, Auszubildenden, deutschen bzw. ausländischen Beschäftigten und Geschlecht	23
<u>2.3</u> Sozialversicherungspflichtig Beschäftigte am Wohnort in Hamburg am 30. Juni 2009 nach Berufsbereichen, - abschnitten und ausgewählten -gruppen, beruflicher Ausbildung und Geschlecht	25
<u>2.4</u> Sozialversicherungspflichtig Beschäftigte am Wohnort in Hamburg am 30. Juni 2009 nach Berufsbereichen, - abschnitten und ausgewählten -gruppen, Geschlecht, Vollzeit- und Teilzeitbeschäftigten, Auszubildenden sowie nach deutschen und ausländischen Beschäftigten	27

Erläuterungen

Datengrundlage

In diesem Statistischen Bericht zu den sozialversicherungspflichtig Beschäftigten in Hamburg am 30. Juni 2009 werden Ergebnisse der Beschäftigungsstatistik der Bundesagentur für Arbeit über die sozialversicherungspflichtig Beschäftigten am Arbeitsort sowie am Wohnort bereitgestellt.

Sozialversicherungspflichtig Beschäftigte

Im vorliegenden Statistischen Bericht werden Beschäftigte (einschließlich Personen in beruflicher Ausbildung) nachgewiesen, die kranken- oder rentenversicherungspflichtig sind oder für die Beitragsanteile zu den gesetzlichen Rentenversicherungen zu entrichten sind.

Nicht enthalten sind geringfügig Beschäftigte (soweit sie ausschließlich beitragspflichtige geringfügige Beschäftigungsverhältnisse ausüben), Beamte und Beamtinnen, Selbständige sowie mithelfende Familienangehörige.

Auszubildende

Auszubildende sind Personen, die aufgrund eines Ausbildungsvertrages nach dem Berufsbildungsgesetz (BBiG) vom 25. März 2005 eine betriebliche Ausbildung in einem anerkannten Ausbildungsberuf durchlaufen.

Ab dem Stichtag 30.6.2008 werden im vorliegenden Bericht Auszubildende neu abgegrenzt. Im vorliegenden Bericht werden ausschließlich Auszubildende mit einem gültigen Ausbildungsvertrag nachgewiesen.

Damit sind Anlernlinge, Praktikanten und Volontäre nicht mehr in den Angaben zu den Auszubildenden enthalten. Aus diesem Grunde ist die Vergleichbarkeit der Ergebnisse mit denen früherer Auswertungen eingeschränkt.

Voll- und Teilzeitbeschäftigte

Die Unterscheidung der sozialversicherungspflichtig Beschäftigten nach Voll- und Teilzeitbeschäftigten richtet sich nach den von den Arbeitgebern in den Meldebelegen erteilten Angaben.

Alter

Das Alter der Beschäftigten wird jeweils zum Stichtag ermittelt (sog. „Altersjahrmethode“). Die Angaben enthalten daher für unterjährige Stichtage Personen, die zwei unterschiedlichen Geburtsjahrgängen angehören.

Ausbildung

Nachgewiesen wird sowohl die erreichte allgemeine Schulbildung als auch die abgeschlossene Berufsausbildung des Beschäftigten. Beim Abschluss einer Fachhochschule und eines Hochschul-/Universitätsabschlusses wurde auf die Feststellung einer eventuellen sonstigen Berufsausbildung verzichtet. Die Angaben beziehen sich auf den höchsten Abschluss, auch wenn diese Ausbildung für die derzeit ausgeübte Tätigkeit nicht vorgeschrieben oder verlangt ist.

Als abgeschlossene Berufsausbildung wird die Ausbildung in einem anerkannten Lehr- oder Anlernberuf (Ausbildung im Sinne des Berufsbildungsgesetzes), Abschluss einer Berufsfach- oder Fachschule, Abschluss einer Fachhochschule, Hochschule bzw. Universität angesehen.

Beruf

Maßgebend für die Berufsbezeichnung ist nicht der erlernte oder früher ausgeübte Beruf, sondern allein die zum Stichtag ausgeübte Tätigkeit.

Staatsangehörigkeit

Als Ausländer gelten alle Personen, die nicht Deutsche im Sinne des Art. 116 Abs. 1 GG sind.

Klassifikation der Wirtschaftszweige

Mit Beginn des Jahres 2008 hat die Bundesagentur für Arbeit in der Beschäftigungsstatistik die „Klassifikation der Wirtschaftszweige, Ausgabe 2008“ (WZ 2008) eingeführt. Damit wurde die bis Ende 2007 gültige „Klassifikation der Wirtschaftszweige, Ausgabe 2003“ (WZ 2003) abgelöst. Daher sind Ergebnisse aus der Beschäftigtenstatistik nach der neuen WZ 2008 mit den Ergebnissen der Vorgängerversion WZ 2003 nur eingeschränkt vergleichbar.

Arbeitsort / Wohnort

Die sozialversicherungspflichtig Beschäftigten werden sowohl am Arbeitsort (in Deutschland) als auch am Wohnort nachgewiesen.

Sozialversicherungspflichtig Beschäftigte am Arbeitsort:

Alle sozialversicherungspflichtig Beschäftigten, die in der betreffenden Gemeinde arbeiten, unabhängig davon, wo sie wohnen.

Erfasst werden demnach alle Personen, die im jeweiligen Gebiet ihren Wohn- und Arbeitsort haben, zuzüglich der außerhalb dieses Gebietes wohnenden Personen, die als Einpendler in diese Region ihren Arbeitsort erreichen.

Sozialversicherungspflichtig Beschäftigte am Wohnort:

Alle sozialversicherungspflichtig Beschäftigten, die in der betreffenden Gemeinde wohnen, unabhängig davon, wo sie arbeiten.

Erfasst werden demnach alle Personen, die im jeweiligen Gebiet ihren Wohn- und Arbeitsort haben, zuzüglich der innerhalb dieses Gebietes wohnenden Personen, die als Auspendler aus dieser Region ihren Arbeitsort erreichen.

Hinweis

Verfahrensbedingt gelten die im vorliegenden Statistischen Bericht veröffentlichten Ergebnisse für einen Zeitraum von drei Jahren als vorläufig und können während dieses Zeitraumes von der Bundesagentur für Arbeit in begründeten Fällen jederzeit geändert werden.

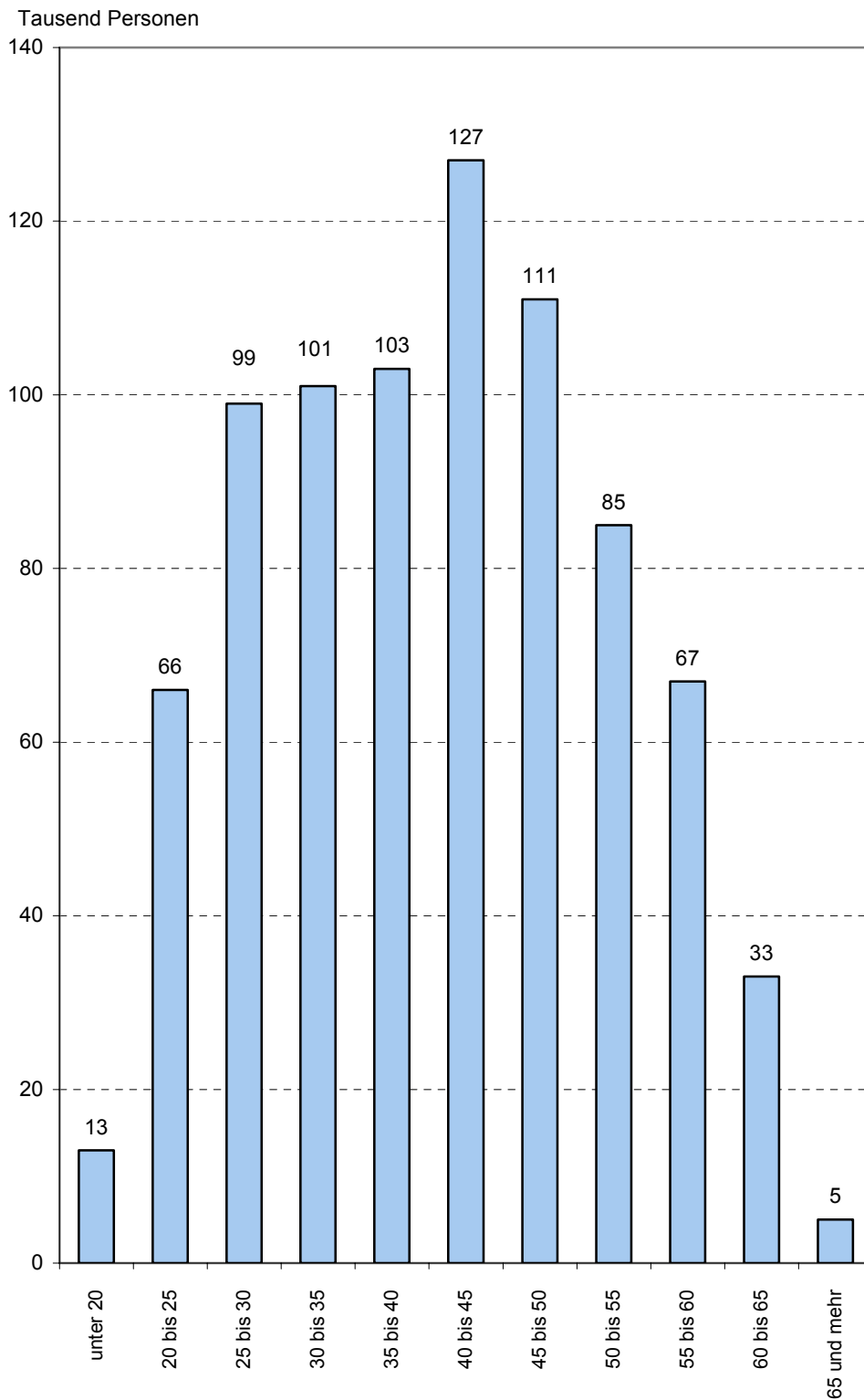
Abkürzungen

abgeschloss.	abgeschlossene
a.n.g.	anderweitig nicht genannt
Bekleid.	Bekleidung
BBiG	Berufsbildungsgesetz
dar.	darunter
DEÜV	Datenerfassungs- und -übermittlungsverordnung
Dienstleistg.	Dienstleistungen
...dienstleistg.	...dienstleistungen
DV-Geräte	Datenverarbeitungsgeräte
einschl.	einschließlich
elektron.	elektronischen
Erbrg.	Erbringung
Erzeugn.	Erzeugnissen
...erzeugn.	...erzeugnissen
Erzieh. u. Unterr.	Erziehung und Unterricht
exterr. Org.	Exterritoriale Organisationen
f.	für
freiberufl.	freiberufliche
Gesundh.- u. Sozialw.	Gesundheits- und Sozialwesen
Getr.	Getränke
Gew.	Gewinnung
GG	Grundgesetz
Glasw.	Glaswaren
H. v.	Herstellung von
Holzw.	Holzwaren
Instandh.	Instandhaltung
Kfz	Kraftfahrzeuge
künstl.	künstlerische
Lederw.	Lederwaren
Nahr.- u. Genussm.	Nahrungs- und Genussmittel
Öff. / öff.	Öffentliche / öffentlichen
opt.	optischen
Priv.	Private Haushalte
Rep.	Reparatur
Sonst.	Sonstige
sonst.	sonstigen
Sozialvers.	Sozialversicherung
Tabakerzeugn.	Tabakerzeugnisse
Tätigk.	Tätigkeiten
techn.	technische
Textil.	Textilien
u.	und
v.	von
verb.	verbundene
wirtschaftl.	wirtschaftliche
wiss. / wissenschaftl.	wissenschaftlich / wissenschaftliche
WZ 2003	Klassifikation der Wirtschaftszweige, Ausgabe 2003
WZ 2008	Klassifikation der Wirtschaftszweige, Ausgabe 2008

Zeichenerklärung

0	weniger als die Hälfte von 1 in der letzten besetzten Stelle, jedoch mehr als nichts
-	nichts vorhanden (genau Null)
.	Zahlenwert unbekannt oder geheim zu halten

Sozialversicherungspflichtig Beschäftigte am Arbeitsort in Hamburg am 30. Juni 2009 nach Altersgruppen

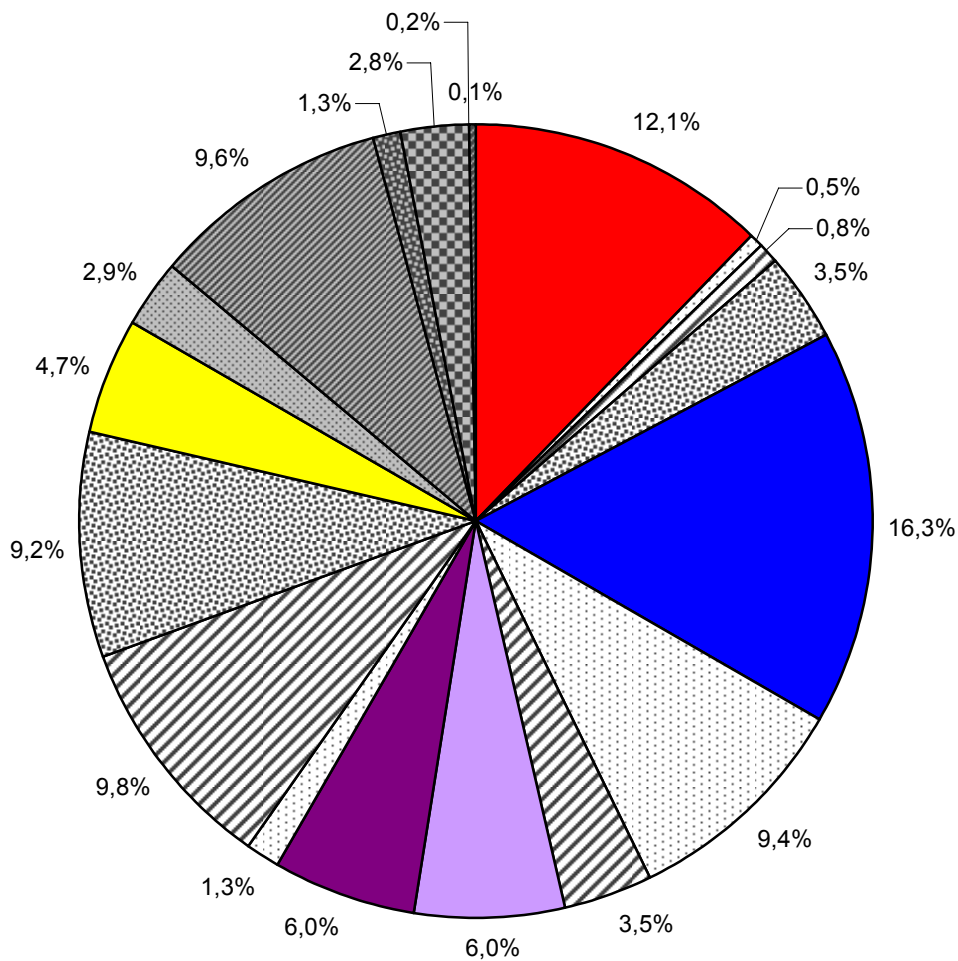


von ... bis ... Jahren

Siehe auch Tabelle 1.4

Quelle:
Bundesagentur für Arbeit

**Sozialversicherungspflichtig Beschäftigte am Arbeitsort
in Hamburg am 30. Juni 2009 nach Wirtschaftsabschnitten**



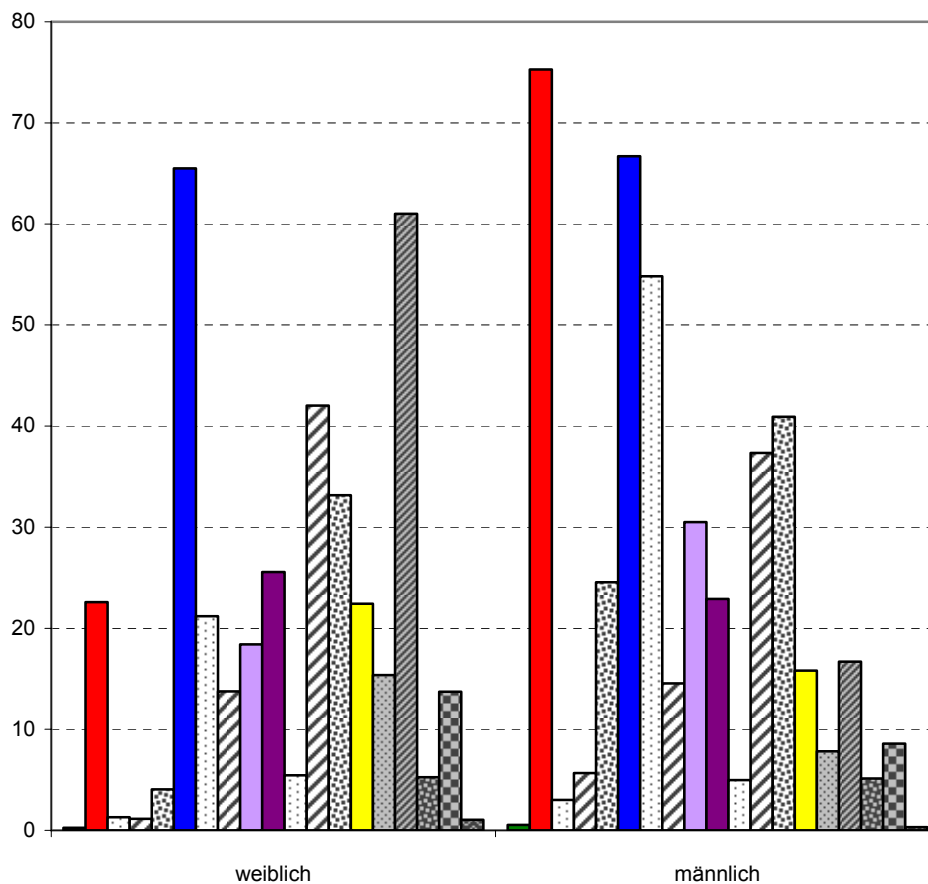
- Land- und Forstwirtschaft, Fischerei
- Bergbau Gewinnung von Steinen und Erden, Verarbeitendes Gewerbe
- Energieversorgung
- Wasserversorg.; Abwasser- und Abfallentsorg. u.
- Baugewerbe
- Handel; Instandhaltung und Rep. von Kfz
- Verkehr und Lagerei
- Gastgewerbe
- Information und Kommunikation
- Finanz- und Versicherungsdienstleistg.
- Grundstücks- und Wohnungswesen
- Freiberufl., wissenschaftl. u. techn. Dienstleistg.
- Erbrg. v. sonst. wirtschaftl. Dienstleistg.
- Öff. Verwaltung, Verteidigung, Sozialvers.
- Erziehung und Unterricht
- Gesundheits- und Sozialwesen
- Kunst, Unterhaltung und Erholung
- Erbrg. v. sonstigen Dienstleistungen
- Private Haushalte; Exterritoriale Organisationen

siehe auch Tabelle 1.2

Quelle:
Bundesagentur für Arbeit

**Sozialversicherungspflichtig Beschäftigte am Arbeitsort
in Hamburg am 30. Juni 2009 nach
Wirtschaftsabschnitten und Geschlecht**

Tausend Personen

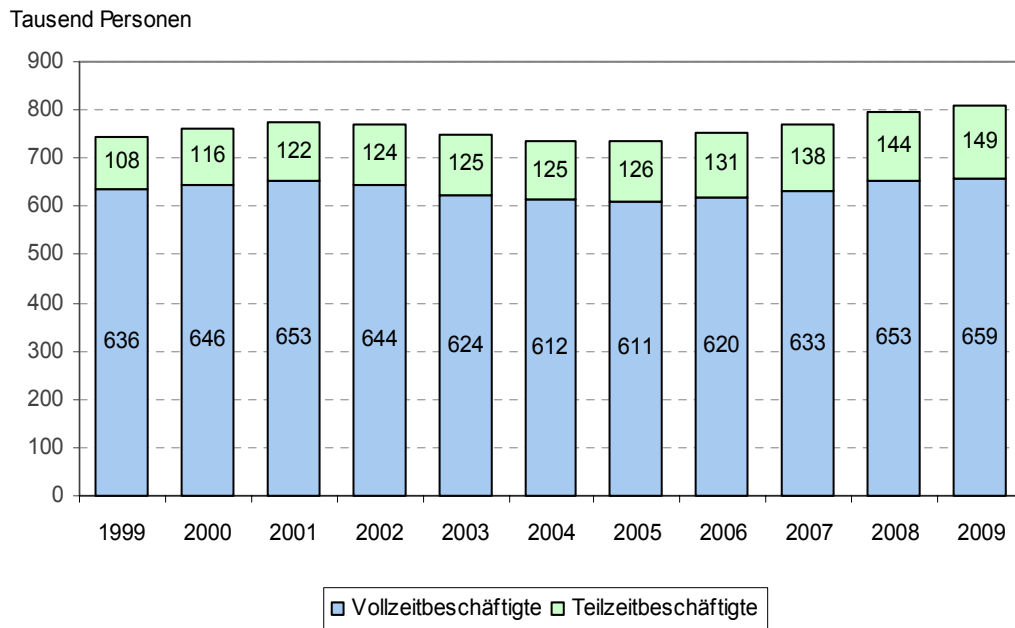


- Land- und Forstwirtschaft, Fischerei
- Bergbau Gewinnung von Steinen und Erden, Verarbeitendes Gewerbe
- Energieversorgung
- ▨ Wasserversorg.; Abwasser- und Abfallentsorg. u.
- ▨ Baugewerbe
- Handel; Instandhaltung und Rep. von Kfz
- Verkehr und Lagerei
- ▨ Gastgewerbe
- Information und Kommunikation
- Finanz- und Versicherungsdienstleistg.
- Grundstücks- und Wohnungswesen
- ▨ Freiberufl., wissenschaftl. u. techn. Dienstleistg.
- ▨ Erbrg. v. sonst. wirtschaftl. Dienstleistg.
- Öff. Verwaltung, Verteidigung, Sozialvers.
- ▨ Erziehung und Unterricht
- ▨ Gesundheits- und Sozialwesen
- ▨ Kunst, Unterhaltung und Erholung
- ▨ Erbrg. v. sonstigen Dienstleistungen
- ▨ Private Haushalte; Exterritoriale Organisationen

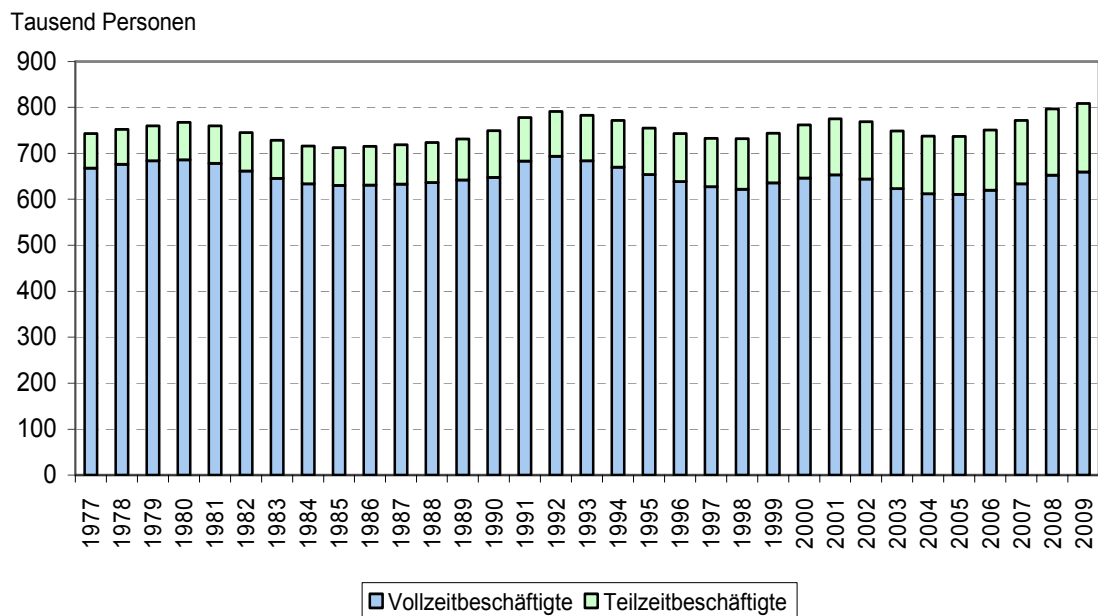
siehe auch Tabelle 1.2

Quelle:
Bundesagentur für Arbeit

**Sozialversicherungspflichtig Beschäftigte am Arbeitsort in Hamburg
nach Vollzeit-/Teilzeitbeschäftigung
von 1999 bis 2009 ¹⁾**



**Sozialversicherungspflichtig Beschäftigte am Arbeitsort in Hamburg
nach Vollzeit-/Teilzeitbeschäftigung
von 1977 bis 2009 ¹⁾**



1) Das Jahr wird jeweils durch das Stichtagsergebnis vom 30.06. repräsentiert

siehe auch Tabelle 1.8

Quelle:

Bundesagentur für Arbeit

Tabelle 1.1 Sozialversicherungspflichtig Beschäftigte am Arbeitsort in Hamburg am 30. Juni 2009 nach Strukturmerkmalen

Merkmal	Insgesamt	Anteil an allen Beschäftigten	Männlich	Weiblich	Veränderung gegenüber Vorquartal			Veränderung gegenüber Vorjahresquartal		
					insgesamt	männlich	weiblich	insgesamt	männlich	weiblich
	Anzahl	%	Anzahl		%					
Beschäftigte insgesamt	809 315	100	436 034	373 281	- 0,1	- 0,2	- 0,1	1,5	0,3	2,9
dar. Auszubildende	35 551	4,4	18 516	17 035	- 6,8	- 7,1	- 6,4	4,1	2,5	5,9
nach Altersgruppen										
Alter von... bis unter ... Jahren										
unter 20	12 939	1,6	7 235	5 704	-14,1	-11,8	-16,8	- 0,8	- 2,4	1,3
20 bis 30	164 714	20,4	78 034	86 680	- 0,8	- 0,9	- 0,7	1,3	- 0,6	3,2
30 bis 40	203 556	25,2	111 357	92 199	- 0,5	- 0,8	- 0,2	- 1,5	- 3,0	0,4
40 bis 50	238 523	29,5	133 270	105 253	0,5	0,3	0,6	2,1	1,2	3,2
50 bis 60	151 156	18,7	82 666	68 490	0,9	1,0	0,9	3,1	2,6	3,8
60 und mehr	38 427	4,7	23 472	14 955	2,3	2,0	2,7	9,6	8,2	12,1
nach Staatsangehörigkeit										
Deutsche Beschäftigte	742 489	91,7	396 496	345 993	- 0,1	- 0,1	- 0,2	1,4	0,2	2,7
Ausländische Beschäftigte ¹⁾	66 635	8,2	39 421	27 214	- 0,1	- 0,7	0,8	2,8	1,2	5,2
darunter aus EU-Ländern (EU-27)	21 185	2,6	11 561	9 624	0,5	0,3	0,7	5,3	5,7	4,9
nach beruflicher Ausbildung ²⁾										
Mit abgeschlossener Berufsausbildung	512 537	63,3	280 065	232 472	- 0,2	- 0,2	- 0,1	0,9	0,1	1,9
davon mit Abschluss an einer Berufsfach-/ Fachschule ³⁾	404 378	50,0	212 697	191 681	- 0,4	- 0,4	- 0,4	- 0,1	- 0,8	0,7
Fachhochschule ⁴⁾	36 015	4,5	23 847	12 168	0,3	0,3	0,2	3,7	2,1	7,1
wiss. Hochschule, Universität ⁵⁾	72 144	8,9	43 521	28 623	1,0	0,6	1,7	5,1	3,6	7,5
Ohne abgeschloss. Berufsausbildung	92 292	11,4	49 913	42 379	- 1,8	- 1,7	- 2,0	- 1,5	- 2,9	0,2
nach Berufsbereichen ⁶⁾⁷⁾										
Pflanzenbauer, Tierzüchter, Fischereiberufe	6 012	0,7	4 207	1 805	4,9	5,8	2,8	1,3	1,6	0,6
Bergleute, Mineralgewinner	80	0,0	61	19	- 7,0	- 9,0	0,0	-23,8	-25,6	-17,4
Fertigungsberufe	119 064	14,7	101 444	17 620	- 0,1	- 0,1	0,2	- 2,6	- 3,0	- 0,2
Technische Berufe	57 064	7,1	46 008	11 056	0,0	0,1	- 0,6	0,8	0,5	1,8
Dienstleistungsberufe	614 352	75,9	277 263	337 089	- 0,2	- 0,3	- 0,1	2,3	1,4	3,0
Sonstige Arbeitskräfte	12 672	1,6	7 017	5 655	- 1,6	- 1,6	- 1,5	9,2	6,7	12,5
nach Vollzeit-/Teilzeitbeschäftigung ⁷⁾										
Vollzeitbeschäftigte	659 237	81,5	402 275	256 962	- 0,5	- 0,4	- 0,6	1,0	0,1	2,5
Teilzeitbeschäftigte	149 283	18,4	33 306	115 977	1,3	2,1	1,1	3,6	3,4	3,7
mit weniger als 18 Wochenstunden	27 936	3,5	7 340	20 596	1,2	1,0	1,2	3,1	2,7	3,3
mit 18 Wochenstunden und mehr	121 347	15,0	25 966	95 381	1,3	2,4	1,1	3,7	3,6	3,8
nach zusammengefassten Wirtschaftsabschnitten ⁷⁾⁸⁾										
A Land- u. Forstwirtschaft, Fischerei	776	0,1	537	239	10,2	13,1	4,4	- 6,2	- 1,5	-15,2
B-F Produzierendes Gewerbe	137 570	17,0	108 506	29 064	- 0,2	- 0,2	- 0,2	- 1,6	- 1,8	- 1,0
B-E Produzierendes Gewerbe ohne Baugewerbe	108 958	13,5	83 947	25 011	- 0,4	- 0,4	- 0,2	- 2,1	- 2,4	- 1,4
C Verarbeitendes Gewerbe	97 797	12,1	75 228	22 569	- 0,5	- 0,5	- 0,3	- 1,5	- 1,7	- 0,8
F Baugewerbe	28 612	3,5	24 559	4 053	0,3	0,4	0,1	0,4	0,2	1,7
G-U Dienstleistungsbereiche	670 881	82,9	326 950	343 931	- 0,1	- 0,2	- 0,1	2,3	1,1	3,4
G-I Handel, Verkehr, Gastgewerbe	236 482	29,2	136 055	100 427	- 0,6	- 0,9	- 0,3	1,3	0,5	2,4
J Information und Kommunikation	48 911	6,0	30 512	18 399	0,0	0,1	- 0,1	0,0	1,6	- 2,6
K Finanz- u. Versicherungsdienstleistg.	48 441	6,0	22 894	25 547	- 0,4	- 0,3	- 0,5	- 0,3	- 0,2	- 0,5
L Grundstücks- und Wohnungswesen	10 445	1,3	4 984	5 461	- 0,8	- 0,7	- 1,0	7,4	2,6	12,3
M-N Freiberufl., wissenschaftl., techn. Dienstleistg.; sonst. wirtschaftl. Dienstleistg.	153 446	19,0	78 254	75 192	- 0,4	0,3	- 1,2	3,1	1,1	5,1
O-Q Öff. Verwaltung, Verteidigung, Sozialvers.; Erzieh. u. Unterr.; Gesundh.- u. Sozialw.	139 116	17,2	40 324	98 792	1,1	1,3	0,9	3,5	1,3	4,5
R-U Kunst, Unterhaltung und Erholung; sonst. Dienstleistg.; Priv. Haushalte; Exterr. Org.	34 040	4,2	13 927	20 113	0,2	- 0,3	0,6	6,7	6,6	6,8

1) ohne "Staatenlos" bzw. "Personen mit ungeklärter Staatsangehörigkeit" - 2) ohne Fälle "mit unbekannter Ausbildung" bzw. "Angabe nicht möglich" oder "ohne Angabe" - 3) einschließlich abgeschlossene Lehr- oder Anlernausbildung - 4) einschließlich Ingenieurschulen - 5) einschließlich Lehrerausbildung - 6) Klassifizierung der Berufe, Ausgabe 1988 - 7) ohne Fälle "ohne Angabe" - 8) Klassifikation der Wirtschaftszweige, Ausgabe 2008 (WZ 2008)

**Tabelle 1.2 Sozialversicherungspflichtig Beschäftigte¹⁾ am Arbeitsort in Hamburg am 30. Juni 2009
nach Wirtschaftsabschnitten und ausgewählten Wirtschaftsabteilungen, Vollzeit- und
Teilzeitbeschäftigten, Auszubildenden, deutschen bzw. ausländischen Beschäftigten und Geschlecht**

WZ 2008 ¹⁾	Wirtschaftsgliederung	Insgesamt ²⁾	Und zwar				
			Vollzeit- beschäftigte	Teilzeit- beschäftigte	Auszu- bildende	deutsche	auslän- dische ³⁾
						Beschäftigte	
		Insgesamt					
A	Land- und Forstwirtschaft, Fischerei	776	696	80	51	525	250
B-F	Produzierendes Gewerbe	137 570	129 701	7 813	6 528	128 310	9 245
B-E	Produzierendes Gewerbe ohne Baugewerbe	108 958	102 678	6 232	4 336	101 693	7 253
B	Bergbau u. Gew. v. Steinen u. Erden	49	46	3	-	-	-
C	Verarbeitendes Gewerbe	97 797	92 149	5 606	4 037	91 042	6 743
10-12	H. v. Nahr.- u. Genussm., Getr. u. Tabakerzeugn.	8 364	7 759	594	323	7 188	1 173
13-15	H. v. Textil-, Bekleid., Leder, Lederw. u. Schuhen	538	460	77	53	483	55
16-18	H. v. Holzw., Papier, Pappe u. Druckerzeugn.	4 192	3 837	354	183	3 946	245
19	Kokerei und Mineralölverarbeitung	4 112	3 847	265	119	3 929	183
20	H. v. chemischen Erzeugnissen	7 669	7 075	594	263	7 065	603
21	H. v. pharmazeutischen Erzeugnissen	937	842	95	11	883	54
22-23	H. v. Gummi- u. Kunststoffwaren, Glas u. Glasw., Keramik, Verarb. v. Steinen u. Erden	3 899	3 702	192	136	3 507	391
24-25	Metallerzeugung u. -bearb., H. v. Metallerzeugn.	8 084	7 737	345	451	7 388	694
26	H. v. DV-Geräten, elektron. u. opt. Erzeugn.	10 888	9 882	998	324	10 304	584
27	H. v. elektrischen Ausrüstungen	958	903	50	43	904	53
28	Maschinenbau	12 686	12 292	391	529	12 049	636
29-30	Fahrzeugbau	26 249	25 244	1 002	1 111	24 685	1 562
31-33	H. v. Möbeln u. sonst. Waren, Rep. u. Installation von Maschinen und Ausrüstungen	9 221	8 569	649	491	8 711	510
D	Energieversorgung	4 317	3 959	352	110	4 227	-
E	Wasserversorg., Abwasser- und Abfallentsorg. u. Beseitigung v. Umweltverschmutzungen	6 795	6 524	271	189	6 377	418
F	Baugewerbe	28 612	27 023	1 581	2 192	26 617	1 992
41-42	Hoch- und Tiefbau	7 845	7 492	350	327	7 311	534
43	Vorb. Baustellenarbeiten, Bauinstallation und sonstiges Ausbaugewerbe	20 767	19 531	1 231	1 865	19 306	1 458
G-U	Dienstleistungsbereiche	670 881	528 777	141 366	28 946	613 576	57 130
G-I	Handel, Verkehr, Gastgewerbe	236 482	193 740	42 525	12 293	209 418	26 998
G	Handel; Instandhaltung und Rep. von Kfz	132 202	106 514	25 570	7 019	122 461	9 718
45	Handel mit Kfz; Instandh. u. Rep. von Kfz	12 660	11 995	664	1 255	11 812	844
46	Großhandel (ohne Handel mit Kfz), (ohne 46.1)	57 245	52 200	4 951	2 146	53 467	3 771
47	Einzelhandel (ohne Handel mit Kfz)	62 297	42 319	19 955	3 618	57 182	5 103
H	Verkehr und Lagerei	76 008	66 089	9 837	3 243	66 351	9 644
I	Gastgewerbe	28 272	21 137	7 118	2 031	20 606	7 636
J	Information und Kommunikation	48 911	43 326	5 406	1 358	46 933	1 972
58-60	Verlagswesen, audiovisuelle Medien u. Rundfunk	17 773	15 072	2 669	669	17 235	538
61	Telekommunikation	2 531	2 330	197	49	2 450	80
62-63	Informat.technologische u. Informat.dienstleistg.	28 607	25 924	2 540	640	27 248	1 354
K	Finanz- und Versicherungsdienstleistg.	48 441	40 885	7 542	1 606	47 422	1 017
64	Erbrg. v. Finanzdienstleistg.	24 681	20 982	3 689	1 021	24 223	458
65-66	Versicherungen u. Pensionskassen; mit Finanz- u. Versicherungsdienstleistg. verb. Tätigk.	23 760	19 903	3 853	585	23 199	559
L	Grundstücks- und Wohnungswesen	10 445	8 996	1 446	459	10 118	327
M-N	Freiberufl., wissenschaftl., techn. Dienstleistg.; sonst. wirtschaftl. Dienstleistg.	153 446	124 612	28 701	4 092	137 254	16 138
M	Freiberufl., wissenschaftl. u. techn. Dienstleistg.	79 387	69 196	10 084	2 473	75 219	4 157
69-71	Erbrg. v. freiberufl. u. techn. Dienstleistg.	58 704	51 299	7 349	1 555	55 840	2 858
72	Forschung und Entwicklung	4 836	3 887	947	95	4 350	485
73-75	Sonst. freiberufl., wissenschaftl. u. techn. Tätigk.	15 847	14 010	1 788	823	15 029	814
N	Erbrg. v. sonst. wirtschaftl. Dienstleistg.	74 059	55 416	18 617	1 619	62 035	11 981
78.2, 78.3	dar. Überlassung von Arbeitskräften	24 516	22 553	1 954	179	22 361	2 137
O-Q	Öff. Verwaltung, Verteidigung, Sozialvers.; Erzieh. u. Unterr.; Gesundh.- u. Sozialw.	139 116	92 513	46 447	7 409	131 687	7 395
O	Öff. Verwaltung, Verteidigung, Sozialvers.	38 228	26 354	11 839	722	36 858	1 365
84.1	dar. Öffentliche Verwaltung	21 980	13 857	8 095	299	20 934	1 043
P	Erziehung und Unterricht	23 206	14 117	9 000	2 300	21 502	1 700
Q	Gesundheits- und Sozialwesen	77 682	52 042	25 608	4 387	73 327	4 330
86	Gesundheitswesen	48 757	35 846	12 890	3 272	46 487	2 255
87-88	Heime und Sozialwesen	28 925	16 196	12 718	1 115	26 840	2 075
R-U	Kunst, Unterhaltung und Erholung; sonst. Dienstleistg.; Priv. Haushalte; Exterr. Org.	34 040	24 705	9 299	1 729	30 744	3 283
R	Kunst, Unterhaltung und Erholung	10 388	7 940	2 436	377	9 375	1 009
S	Erbrg. v. sonstigen Dienstleistungen	22 303	15 877	6 408	1 352	20 319	1 977
T	Priv. Haushalte mit Hauspersonal; Dienstleistg. u. H. v. Waren durch priv. Haushalte f. d. Eigenbed.	1 187	744	442	-	950	235
U	Exterritoriale Organisationen und Körperschaften	162	144	13	-	100	62
Insgesamt⁴⁾		809 315	659 237	149 283	35 551	742 489	66 635

¹⁾ Auswertungen aus der Beschäftigungsstatistik der Bundesagentur für Arbeit; vorläufige Ergebnisse

²⁾ Klassifikation der Wirtschaftszweige, Ausgabe 2008 (WZ 2008) - ²⁾ einschließlich Fälle "ohne Angabe" - ³⁾ ohne "Staatenlos" bzw. "Personen mit ungeklärter Staatsangehörigkeit" - ⁴⁾ einschließlich Fälle ohne Angabe zur Wirtschaftsgliederung

**Noch: Tabelle 1.2 Sozialversicherungspflichtig Beschäftigte¹⁾ am Arbeitsort in Hamburg am 30. Juni 2009
nach Wirtschaftsabschnitten und ausgewählten Wirtschaftsabteilungen, Vollzeit- und
Teilzeitbeschäftigten, deutschen bzw. ausländischen Beschäftigten und Geschlecht**

WZ 2008 ¹⁾	Wirtschaftsgliederung	Insgesamt ²⁾	Und zwar				
			Vollzeit- beschäftigte	Teilzeit- beschäftigte	Auszu- bildende	deutsche	auslän- dische ³⁾
						Beschäftigte	
Weiblich							
A	Land- und Forstwirtschaft, Fischerei	239	194	45	15	189	50
B-F	Produzierendes Gewerbe	29 064	23 923	5 122	1 347	27 171	1 889
B-E	Produzierendes Gewerbe ohne Baugewerbe	25 011	20 807	4 189	1 140	23 363	1 645
B	Bergbau u. Gew. v. Steinen u. Erden	10	.	.	.	10	.
C	Verarbeitendes Gewerbe	22 569	18 832	3 723	1 047	20 985	1 581
10-12	H. v. Nahr.- u. Genussm., Getr. u. Tabakerzeugn.	3 347	2 853	489	154	2 944	402
13-15	H. v. Textil., Bekleid., Leder, Lederw. u. Schuhen	337	271	65	32	313	24
16-18	H. v. Holzw., Papier, Pappe u. Druckerzeugn.	1 556	1 287	269	85	1 498	57
19	Kokerei und Mineralölverarbeitung	1 104	890	214	27	1 044	60
20	H. v. chemischen Erzeugnissen	3 009	2 486	523	115	2 765	244
21	H. v. pharmazeutischen Erzeugnissen	455	363	92	6	431	24
22-23	H. v. Gummi- u. Kunststoffwaren, Glas u. Glasw., Keramik, Verarb. v. Steinen u. Erden	826	661	163	25	746	80
24-25	Metallerzeugung u. -bearb., H. v. Metallerzeugn.	887	718	167	66	839	48
26	H. v. DV-Geräten, elektron. u. opt. Erzeugn.	2 339	1 872	465	91	2 166	173
27	H. v. elektrischen Ausrüstungen	232	201	30	11	220	12
28	Maschinenbau	2 224	1 937	286	109	2 127	97
29-30	Fahrzeugbau	3 337	2 873	464	175	3 121	215
31-33	H. v. Möbeln u. sonst. Waren, Rep. u. Installation von Maschinen und Ausrüstungen	2 916	2 420	496	151	2 771	145
D	Energieversorgung	1 307	1 034	.	51	1 274	33
E	Wasserversorg.; Abwasser- und Abfallentsorg. u. Beseitigung v. Umweltverschmutzungen	1 125	932	193	42	1 094	31
F	Baugewerbe	4 053	3 116	933	207	3 808	244
41-42	Hoch- und Tiefbau	1 188	980	207	53	1 137	51
43	Vorb. Baustellenarbeiten, Bauinstallation und sonstiges Ausbaugewerbe	2 865	2 136	726	154	2 671	193
G-U	Dienstleistungsbereiche	343 931	232 815	110 794	15 661	318 591	25 270
G-I	Handel, Verkehr, Gastgewerbe	100 427	68 905	31 441	5 388	91 912	8 496
G	Handel; Instandhaltung und Rep. von Kfz	65 497	44 209	21 234	3 196	61 212	4 279
45	Handel mit Kfz; Instandh. u. Rep. von Kfz	2 333	1 921	411	194	2 232	101
46	Großhandel (ohne Handel mit Kfz)	22 261	18 399	3 824	855	20 954	1 305
47	Einzelhandel (ohne Handel mit Kfz)	40 903	23 889	16 999	2 147	38 026	2 873
H	Verkehr und Lagerei	21 196	15 102	6 076	1 089	19 623	1 572
I	Gastgewerbe	13 734	9 594	4 131	1 103	11 077	2 645
J	Information und Kommunikation	18 399	14 562	3 755	575	17 530	867
58-60	Verlagswesen, audiovisuelle Medien u. Rundfunk	9 339	7 292	2 027	376	9 076	263
61	Telekommunikation	511	426	84	18	488	23
62-63	Informat.technologische u. Informat.dienstleistg.	8 549	6 844	1 644	181	7 966	581
K	Finanz- und Versicherungsdienstleistg.	25 547	18 933	6 606	933	25 008	539
64	Erbrg. v. Finanzdienstleistg.	13 113	9 763	3 344	612	12 869	244
65-66	Versicherungen u. Pensionskassen; mit Finanz- u. Versicherungsdienstleistg. verb. Tätigk.	12 434	9 170	3 262	321	12 139	295
L	Grundstücks- und Wohnungswesen	5 461	4 349	1 111	304	5 289	172
M-N	Freiberufl., wissenschaftl., techn. Dienstleistg.; sonst. wirtschaftl. Dienstleistg.	75 192	53 400	21 730	2 458	67 123	8 045
M	Freiberufl., wissenschaftl. u. techn. Dienstleistg.	42 041	34 117	7 876	1 651	40 159	1 875
69-71	Erbrg. v. freiberufl. u. techn. Dienstleistg.	30 981	25 011	5 946	1 079	29 682	1 295
72	Forschung und Entwicklung	2 140	1 470	669	36	1 945	194
73-75	Sonst. freiberufl., wissenschaftl. u. techn. Tätigk.	8 920	7 636	1 261	536	8 532	386
N	Erbrg. v. sonst. wirtschaftl. Dienstleistg.	33 151	19 283	13 854	807	26 964	6 170
78.2, 78.3	dar. Überlassung von Arbeitskräften	8 094	6 786	1 305	113	7 471	620
O-Q	Öff. Verwaltung, Verteidigung, Sozialvers.; Erzieh. u. Unterr.; Gesundh.- u. Sozialw.	98 792	59 450	39 272	4 968	93 368	5 407
O	Öff. Verwaltung, Verteidigung, Sozialvers.	22 412	12 515	9 881	460	21 591	821
84.1	dar. Öffentliche Verwaltung	12 359	5 709	6 637	159	11 741	618
P	Erziehung und Unterricht	15 373	8 065	7 277	877	14 272	1 099
Q	Gesundheits- und Sozialwesen	61 007	38 870	22 114	3 631	57 505	3 487
86	Gesundheitswesen	39 180	27 550	11 611	2 824	37 372	1 797
87-88	Heime und Sozialwesen	21 827	11 320	10 503	807	20 133	1 690
R-U	Kunst, Unterhaltung und Erholung; sonst. Dienstleistg.; Priv. Haushalte; Exterr. Org.	20 113	13 216	6 879	1 035	18 361	1 744
R	Kunst, Unterhaltung und Erholung	5 273	3 639	1 628	166	4 846	426
S	Erbrg. v. sonstigen Dienstleistungen	13 705	8 852	4 843	869	12 627	1 073
T	Priv. Haushalte mit Hauspersonal; Dienstleistg. u. H. v. Waren durch priv. Haushalte f. d. Eigenbed.	1 045	648	396	.	825	218
U	Exterritoriale Organisationen und Körperschaften	90	77	12	.	63	27
Insgesamt⁴⁾		373 281	256 962	115 977	17 035	345 993	27 214

^{*)} Auswertungen aus der Beschäftigungsstatistik der Bundesagentur für Arbeit; vorläufige Ergebnisse

¹⁾ Klassifikation der Wirtschaftszweige, Ausgabe 2008 (WZ 2008) - ²⁾ einschließlich Fälle "ohne Angabe" - ³⁾ ohne "Staatenlos"
bzw. "Personen mit ungeklärter Staatsangehörigkeit" - ⁴⁾ einschließlich Fälle ohne Angabe zur Wirtschaftsgliederung

Tabelle 1.3 Sozialversicherungspflichtig Beschäftigte *) am Arbeitsort in Hamburg am 30. Juni 2009 nach Wirtschaftszweigen, deutschen und ausländischen Beschäftigten, Altersgruppen und Geschlecht

WZ 08	Wirtschaftsgliederung ¹⁾	Ins-gesamt	Davon im Alter von ... bis unter ... Jahren								
			unter 20	20 - 25	25 - 30	30 - 40	40 - 50	50 - 55	55 - 60	60 - 65	65 u. mehr
Insgesamt											
Deutsche											
A	Land- und Forstwirtschaft; Fischerei	525	.	69	70	129	135	56	26	8	.
B-F	Produzierendes Gewerbe	128 310	2 914	8 584	11 190	28 451	43 216	14 945	12 076	6 365	569
	darunter										
B-C	Verarbeitendes Gewerbe ²⁾	91 089	1 700	5 923	7 976	20 726	30 284	10 670	8 888	4 589	333
F	Baugewerbe	26 617	1 090	2 135	2 466	5 703	8 740	2 771	2 172	1 324	216
G-U	Dienstleistungsbereiche	613 576	8 981	52 211	78 638	152 411	178 040	64 289	50 135	24 510	4 361
	darunter										
G-I	Handel, Verkehr, Gastgewerbe	209 418	4 228	21 313	27 159	49 462	59 568	20 808	16 456	8 713	1 711
G	Handel, Instandh. und Rep. von Kfz	122 461	2 467	11 674	15 706	29 476	35 993	11 727	9 388	5 118	912
I	Gastgewerbe	20 606	781	4 257	4 052	4 651	4 078	1 328	942	403	114
J	Information und Kommunikation	46 933	178	2 639	6 177	14 148	14 827	4 196	3 207	1 370	191
K	Finanz- u. Versicherungsdienstleistg.	47 422	311	2 859	4 144	12 617	15 989	5 516	4 312	1 575	99
L	Grundstücks- und Wohnungswesen	10 118	.	653	948	2 368	3 200	1 123	936	580	.
M-N	Freiberufl., wissenschaftl., techn. Dienstleist.; sonst. Wirtschaftl. Dienstleistg.	137 254	1 157	11 317	21 802	39 954	37 119	12 006	8 869	3 881	1 149
O-Q	Öff. Verwaltung, Verteidigung, Sozialvers.; Erzieh. u. Unterr.; Gesundh.- u. Sozialw.	131 687	2 411	10 649	14 531	27 170	38 777	17 136	13 535	6 922	556
R-U	Kunst, Unterhaltung und Erholung; sonst. Dienstleistg.; Priv. Haushalte; Exterr. Org.	30 744	638	2 781	3 877	6 692	8 560	3 504	2 820	1 469	403
	Zusammen	742 489	11 930	60 875	89 911	181 008	221 404	79 298	62 243	30 887	4 933
Ausländische Beschäftigte											
A	Land- und Forstwirtschaft; Fischerei	250	.	19	40	74	71	24	13	6	.
B-F	Produzierendes Gewerbe	9 245	122	465	950	2 853	2 511	790	872	665	17
	darunter										
B-C	Verarbeitendes Gewerbe ²⁾	6 745	75	290	641	1 932	1 865	635	722	573	12
F	Baugewerbe	1 992	45	153	248	742	485	120	123	72	4
G-U	Dienstleistungsbereiche	57 130	872	4 261	8 142	19 568	14 494	4 512	3 372	1 715	194
	darunter										
G-I	Handel, Verkehr, Gastgewerbe	26 998	455	2 209	3 913	9 566	6 694	1 978	1 394	707	82
G	Handel, Instandh. und Rep. von Kfz	9 718	264	1 007	1 548	3 386	2 194	588	455	240	36
I	Gastgewerbe	7 636	127	657	1 120	2 660	1 968	581	360	144	19
J	Information und Kommunikation	1 972	9	111	384	803	415	110	84	51	5
K	Finanz- u. Versicherungsdienstleistg.	1 017	10	97	153	347	236	60	83	27	4
L	Grundstücks- und Wohnungswesen	327	.	10	25	102	86	44	37	12	.
M-N	Freiberufl., wissenschaftl., techn. Dienstleist.; sonst. Wirtschaftl. Dienstleistg.	16 138	110	898	2 296	5 646	4 514	1 342	890	398	44
O-Q	Öff. Verwaltung, Verteidigung, Sozialvers.; Erzieh. u. Unterr.; Gesundh.- u. Sozialw.	7 395	206	595	842	2 052	1 814	737	695	423	31
R-U	Kunst, Unterhaltung und Erholung; sonst. Dienstleistg.; Priv. Haushalte; Exterr. Org.	3 283	80	341	529	1 052	735	241	189	97	19
	Zusammen	66 635	997	4 745	9 137	22 496	17 077	5 327	4 258	2 386	212
Insgesamt											
A	Land- und Forstwirtschaft; Fischerei	776	32	88	110	203	207	80	39	14	3
B-F	Produzierendes Gewerbe	137 570	3 036	9 057	12 140	31 306	45 729	15 737	12 949	7 030	586
	darunter										
B-C	Verarbeitendes Gewerbe ²⁾	97 846	1 775	6 219	8 617	22 659	32 151	11 307	9 611	5 162	345
F	Baugewerbe	28 612	1 135	2 290	2 714	6 446	9 225	2 891	2 295	1 396	220
G-U	Dienstleistungsbereiche	670 881	9 865	56 488	86 802	172 029	192 573	68 820	53 515	26 234	4 555
	darunter										
G-I	Handel, Verkehr, Gastgewerbe	236 482	4 689	23 526	31 077	59 050	66 280	22 792	17 853	9 422	1 793
G	Handel, Instandh. und Rep. von Kfz	132 202	2 735	12 683	17 255	32 869	38 194	12 316	9 844	5 358	948
I	Gastgewerbe	28 272	910	4 915	5 176	7 320	6 054	1 912	1 304	548	133
J	Information und Kommunikation	48 911	187	2 750	6 563	14 953	15 244	4 306	3 291	1 421	196
K	Finanz- u. Versicherungsdienstleistg.	48 441	321	2 956	4 297	12 964	16 226	5 577	4 395	1 602	103
L	Grundstücks- und Wohnungswesen	10 445	60	663	973	2 470	3 286	1 167	973	592	261
M-N	Freiberufl., wissenschaftl., techn. Dienstleist.; sonst. Wirtschaftl. Dienstleistg.	153 446	1 268	12 221	24 104	45 618	41 645	13 355	9 759	4 283	1 193
O-Q	Öff. Verwaltung, Verteidigung, Sozialvers.; Erzieh. u. Unterr.; Gesundh.- u. Sozialw.	139 116	2 620	11 249	15 380	29 228	40 593	17 877	14 234	7 348	587
R-U	Kunst, Unterhaltung und Erholung; sonst. Dienstleistg.; Priv. Haushalte; Exterr. Org.	34 040	720	3 123	4 408	7 746	9 299	3 746	3 010	1 566	422
	Insgesamt ³⁾	809 315	12 939	65 644	99 070	203 556	238 523	84 646	66 510	33 282	5 145

*) Auswertungen aus der Beschäftigtenstatistik der Bundesagentur für Arbeit;

1) Klassifikation der Wirtschaftszweige, Ausgabe 2008 (WZ 2008) 2) einschließlich Bergbau 3) einschließlich Fälle ohne Angabe zur Wirtschaftsgliederung

**Noch: Tabelle 1.3 Sozialversicherungspflichtig Beschäftigte *) am Arbeitsort in Hamburg am 30. Juni 2009
nach Wirtschaftszweigen, deutschen und ausländischen Beschäftigten, Altersgruppen und Geschlecht**

WZ 08	Wirtschaftsgliederung ¹⁾	Ins- gesamt	Davon im Alter von ... bis unter ... Jahren								
			unter 20	20 - 25	25 - 30	30 - 40	40 - 50	50 - 55	55 - 60	60 - 65	65 und mehr
			Weiblich								
Deutsche											
A	Land- und Forstwirtschaft; Fischerei	189	.	17	20	51	55	22	.	.	-
B-F	Produzierendes Gewerbe	27 171	.	2 170	3 145	6 517	8 560	2 813	2 350	1 059	.
	darunter										
B-C	Verarbeitendes Gewerbe ²⁾	20 995	.	1 729	2 536	5 216	6 468	2 095	1 772	768	.
F	Baugewerbe	3 808	68	263	318	773	1 275	433	404	229	45
G-U	Dienstleistungsbereiche	318 591	4 819	30 825	44 468	76 700	89 856	33 339	25 746	11 311	1 527
	darunter										
G-I	Handel, Verkehr, Gastgewerbe	91 912	1 753	11 038	13 407	21 400	24 838	8 647	7 027	3 310	492
G	Handel, Instandh. und Rep. von Kfz	61 212	1 084	6 482	8 571	14 431	17 129	5 792	4 896	2 466	361
I	Gastgewerbe	11 077	413	2 504	2 166	2 256	2 119	790	568	210	51
J	Information und Kommunikation	17 530	83	1 195	2 659	5 211	5 253	1 442	1 168	454	65
K	Finanz- u. Versicherungsdienstleistg.	25 008	199	1 835	2 579	6 787	8 115	2 815	2 068	581	29
L	Grundstücks- und Wohnungswesen	5 289	.	449	602	1 325	1 506	564	455	265	.
M-N	Freiberufl., wissenschaftl., techn. Dienstleist.; sonst. Wirtschaftl. Dienstleistg.	67 123	619	6 301	11 602	18 793	17 696	5 832	4 220	1 663	397
O-Q	Öff. Verwaltung, Verteidigung, Sozialvers.; Erzieh. u. Unterr.; Gesundh.- u. Sozialw.	93 368	1 711	8 128	11 098	19 309	27 446	12 008	9 151	4 235	282
R-U	Kunst, Unterhaltung und Erholung; sonst. Dienstleistg.; Priv. Haushalte; Exterr. Org.	18 361	416	1 879	2 521	3 875	5 002	2 031	1 657	803	177
	Zusammen	345 993	5 262	33 016	47 641	83 279	98 477	36 179	28 111	12 374	1 654
Ausländische Beschäftigte											
A	Land- und Forstwirtschaft; Fischerei	50	.	4	6	11	18	7	.	.	-
B-F	Produzierendes Gewerbe	1 889	.	109	272	621	416	149	210	93	.
	darunter										
B-C	Verarbeitendes Gewerbe ²⁾	1 581	.	85	206	509	349	134	195	90	.
F	Baugewerbe	244	6	18	54	90	52	8	13	3	-
G-U	Dienstleistungsbereiche	25 270	418	2 000	3 607	8 273	6 325	2 121	1 699	750	77
	darunter										
G-I	Handel, Verkehr, Gastgewerbe	8 496	178	894	1 393	2 903	1 858	602	475	168	25
G	Handel, Instandh. und Rep. von Kfz	4 279	112	533	781	1 481	831	245	200	81	15
I	Gastgewerbe	2 645	55	247	391	883	645	211	156	49	8
J	Information und Kommunikation	867	3	48	183	350	185	40	29	29	-
K	Finanz- u. Versicherungsdienstleistg.	539	4	51	76	193	119	32	50	14	-
L	Grundstücks- und Wohnungswesen	172	.	6	15	66	39	19	12	7	.
M-N	Freiberufl., wissenschaftl., techn. Dienstleist.; sonst. Wirtschaftl. Dienstleistg.	8 045	47	390	1 045	2 680	2 391	750	521	204	17
O-Q	Öff. Verwaltung, Verteidigung, Sozialvers.; Erzieh. u. Unterr.; Gesundh.- u. Sozialw.	5 407	131	422	616	1 543	1 345	543	507	282	18
R-U	Kunst, Unterhaltung und Erholung; sonst. Dienstleistg.; Priv. Haushalte; Exterr. Org.	1 744	54	189	279	538	388	135	105	46	10
	Zusammen	27 214	437	2 113	3 888	8 906	6 759	2 278	1 911	844	78
Insgesamt											
A	Land- und Forstwirtschaft; Fischerei	239	10	21	26	62	73	29	14	4	0
B-F	Produzierendes Gewerbe	29 064	449	2 282	3 417	7 138	8 977	2 962	2 560	1 152	127
	darunter										
B-C	Verarbeitendes Gewerbe ²⁾	22 579	344	1 816	2 742	5 725	6 818	2 229	1 967	858	80
F	Baugewerbe	4 053	74	282	372	863	1 327	441	417	232	45
G-U	Dienstleistungsbereiche	343 931	5 242	32 831	48 088	84 987	96 197	35 466	27 450	12 066	1 604
	darunter										
G-I	Handel, Verkehr, Gastgewerbe	100 427	1 933	11 933	14 803	24 306	26 702	9 250	7 504	3 479	517
G	Handel, Instandh. und Rep. von Kfz	65 497	1 197	7 015	9 352	15 914	17 963	6 037	5 096	2 547	376
I	Gastgewerbe	13 734	469	2 751	2 560	3 140	2 767	1 002	726	260	59
J	Information und Kommunikation	18 399	86	1 243	2 843	5 561	5 439	1 482	1 197	483	65
K	Finanz- u. Versicherungsdienstleistg.	25 547	203	1 886	2 655	6 980	8 234	2 847	2 118	595	29
L	Grundstücks- und Wohnungswesen	5 461	39	455	617	1 391	1 545	583	467	272	92
M-N	Freiberufl., wissenschaftl., techn. Dienstleist.; sonst. Wirtschaftl. Dienstleistg.	75 192	666	6 694	12 649	21 481	20 094	6 584	4 741	1 869	414
O-Q	Öff. Verwaltung, Verteidigung, Sozialvers.; Erzieh. u. Unterr.; Gesundh.- u. Sozialw.	98 792	1 844	8 551	11 719	20 855	28 791	12 553	9 660	4 519	300
R-U	Kunst, Unterhaltung und Erholung; sonst. Dienstleistg.; Priv. Haushalte; Exterr. Org.	20 113	471	2 069	2 802	4 413	5 392	2 167	1 763	849	187
	Insgesamt ³⁾	373 281	5 704	35 138	51 542	92 199	105 253	38 463	30 027	13 223	1 732

*) Auswertungen aus der Beschäftigtenstatistik der Bundesagentur für Arbeit;

1) Klassifikation der Wirtschaftszweige, Ausgabe 2008 (WZ 2008) 2) einschließlich Bergbau 3) einschließlich Fälle ohne Angabe zur Wirtschaftsgliederung

**Tabelle 1.4 Sozialversicherungspflichtig Beschäftigte¹⁾ am Arbeitsort in Hamburg am 30. Juni 2009
nach Wirtschaftszweigen, Altersgruppen, Berufsgruppen, beruflicher Ausbildung und Geschlecht**

Nr. der WZ 08	Wirtschaftsgliederung 1) Altersgruppen unter....Jahren	Insgesamt ²⁾	Darunter				
			mit abgeschlossener Berufsausbildung			ohne abgeschlossene Berufs- ausbildung	
			zusammen	davon mit Abschluss an einer			
				Berufsfach-/ Fachschule ³⁾	Fachhoch- schule ⁴⁾		Wissenschaftlichen Hochschule Universität ⁵⁾
Insgesamt							
A	Land- und Forstwirtschaft; Fischerei	776	264	251	5	8	159
B-F	Produzierendes Gewerbe	137 570	100 759	79 361	10 235	11 163	16 755
B-C	dar. Verarbeitendes Gewerbe ⁶⁾	97 846	75 009	56 664	8 511	9 834	12 589
F	Baugewerbe	28 612	17 769	16 071	1 077	621	2 836
G-U	Dienstleistungsbereiche	670 881	411 464	324 745	25 751	60 968	75 368
	darunter						
G-I	Handel, Verkehr, Gastgewerbe	236 482	133 155	119 324	5 388	8 443	31 261
G	Handel, Instandh. und Rep. von Kfz	132 202	80 731	71 376	3 192	6 163	16 571
I	Gastgewerbe	28 272	7 078	6 785	140	153	4 518
J	Information und Kommunikation	48 911	28 415	17 231	2 976	8 208	3 586
K	Finanz- u. Versicherungsdienstleistg.	48 441	40 460	33 702	1 798	4 960	3 585
L	Grundstücks- und Wohnungswesen	10 445	6 166	5 019	451	696	632
M-N	Freiberufl., wissenschaftl., techn. Dienst- leist.; sonst. Wirtschaftl. Dienstleistg.	153 446	83 848	59 266	6 809	17 773	16 466
O-Q	Öff. Verwaltung, Verteidigung, Sozialvers.; Erzieh. u. Unterr.; Gesundh.- u. Sozialw.	139 116	100 670	76 104	6 894	17 672	16 170
R-U	Kunst, Unterhaltung und Erholung; sonst. Dienstleistg.; Priv. Haushalte; Exterr. Org.	34 040	18 750	14 099	1 435	3 216	3 668
A-U	Alle Wirtschaftsbereiche nach Alter						
	unter 20.....	12 939	897	829	60	8	8 665
	20 bis 25.....	65 644	25 273	23 769	993	511	22 138
	25 bis 30.....	99 070	57 297	44 581	3 598	9 118	10 798
	30 bis 35.....	100 779	63 631	45 618	4 977	13 036	6 951
	35 bis 40.....	102 777	68 301	50 665	5 143	12 493	6 688
	40 bis 45.....	127 140	87 779	68 560	6 407	12 812	8 699
	45 bis 50.....	111 383	76 906	61 533	5 732	9 641	9 507
	50 bis 55.....	84 646	58 639	47 636	4 083	6 920	8 210
	55 bis 60.....	66 510	47 021	38 834	3 290	4 897	6 820
	60 bis 65.....	33 282	24 094	20 149	1 597	2 348	3 466
	65 und mehr.....	5 145	2 699	2 204	135	360	350
	Insgesamt ⁷⁾	809 315	512 537	404 378	36 015	72 144	92 292
	dar.: Ausländer/innen	66 635	23 206	17 302	1 488	4 416	12 863
Weiblich							
A	Land- und Forstwirtschaft; Fischerei	239	84	81	-	3	54
B-F	Produzierendes Gewerbe	29 064	20 102	15 765	1 536	2 801	3 941
B-C	dar. Verarbeitendes Gewerbe ⁶⁾	22 579	15 751	12 006	1 255	2 490	3 436
F	Baugewerbe	4 053	2 534	2 253	157	124	291
G-U	Dienstleistungsbereiche	343 931	212 261	175 826	10 621	25 814	38 379
	darunter						
G-I	Handel, Verkehr, Gastgewerbe	100 427	57 000	51 744	1 724	3 532	13 842
G	Handel, Instandh. und Rep. von Kfz	65 497	39 856	35 821	1 228	2 807	8 671
I	Gastgewerbe	13 734	3 622	3 459	83	80	2 476
J	Information und Kommunikation	18 399	10 320	6 880	823	2 617	1 494
K	Finanz- u. Versicherungsdienstleistg.	25 547	21 022	18 745	634	1 643	2 122
L	Grundstücks- und Wohnungswesen	5 461	3 091	2 647	185	259	384
M-N	Freiberufl., wissenschaftl., techn. Dienst- leist.; sonst. Wirtschaftl. Dienstleistg.	75 192	38 897	29 766	2 358	6 773	7 828
O-Q	Öff. Verwaltung, Verteidigung, Sozialvers.; Erzieh. u. Unterr.; Gesundh.- u. Sozialw.	98 792	70 636	56 972	4 221	9 443	10 730
R-U	Kunst, Unterhaltung und Erholung; sonst. Dienstleistg.; Priv. Haushalte; Exterr. Org.	20 113	11 295	9 072	676	1 547	1 979
A-U	Alle Wirtschaftsbereiche nach Alter						
	unter 20.....	5 704	480	433	43	4	3 566
	20 bis 25.....	35 138	14 237	13 316	593	328	11 075
	25 bis 30.....	51 542	30 827	23 986	1 837	5 004	4 875
	30 bis 35.....	47 003	30 248	22 410	1 943	5 895	2 908
	35 bis 40.....	45 196	30 216	23 640	1 641	4 935	2 768
	40 bis 45.....	55 707	37 905	31 560	1 913	4 432	3 605
	45 bis 50.....	49 546	32 980	27 877	1 701	3 402	4 290
	50 bis 55.....	38 463	25 545	21 824	1 269	2 452	3 987
	55 bis 60.....	30 027	20 071	17 704	881	1 486	3 555
	60 bis 65.....	13 223	9 089	8 145	336	608	1 605
	65 und mehr.....	1 732	874	786	11	77	145
	Insgesamt ⁷⁾	373 281	232 472	191 681	12 168	28 623	42 379
	dar.: Ausländer/innen	27 214	9 223	6 791	489	1 943	5 664

*) Auswertungen aus der Beschäftigtenstatistik der Bundesagentur für Arbeit;

1) Klassifikation der Wirtschaftszweige, Ausgabe 2008 (WZ 2008) 2) einschließlich Fälle "mit unbekannter Ausbildung"

bzw. "Angabe nicht möglich" oder "ohne Angabe" 3) einschließlich abgeschlossene Lehr- oder Anlernausbildung 4) einschließlich Ingenieur-
schulen 5) einschließlich Lehrerausbildung 6) einschließlich Bergbau 7) einschließlich Fälle ohne Angabe zur Wirtschaftsgliederung

Tabelle 1.5 Ausländische sozialversicherungspflichtig Beschäftigte¹⁾ am Arbeitsort in Hamburg am 30. Juni 2009 nach Wirtschaftszweigen, Altersgruppen, ausgewählten Staatsangehörigkeiten und Geschlecht

Nr. der WZ 08	Wirtschaftsgliederung ¹⁾ Altersgruppen von....bis unter....Jahren	Ins- gesamt ³⁾	Davon mit folgender Staatsangehörigkeit								
			EU- Mitgliedsstaaten								
			zu- sammen	davon							
				Frank- reich	Griechen- land	Italien	Öster- reich	Polen	Portugal	Spanien	übrige EU- Mitglieds- länder
Insgesamt											
A	Land- und Forstwirtschaft; Fischerei	250	212	-	-	.	-	188	6	5	12
B-F	Produzierendes Gewerbe	9 245	3 149	304	260	352	221	488	421	218	885
B-C	dar. Verarbeitendes Gewerbe ²⁾	6 745	2 532	287	206	310	183	281	310	189	766
F	Baugewerbe	1 992	469	10	39	34	27	180	89	17	73
G-U	Dienstleistungsbereiche darunter	57 130	17 822	968	1 544	1 873	1 187	3 688	2 503	827	5 232
G-I	Handel, Verkehr, Gastgewerbe	26 998	7 933	335	793	1 011	398	1 756	1 225	324	2 091
G	Handel, Instandh. und Rep. von Kfz	9 718	3 045	183	258	377	211	582	455	159	820
I	Gastgewerbe	7 636	2 181	75	378	468	79	283	471	84	343
J	Information und Kommunikation	1 972	939	62	40	84	116	114	55	67	401
K	Finanz- u. Versicherungsdienstleistg.	1 017	486	33	36	45	59	53	40	26	194
L	Grundstücks- und Wohnungswesen	327	168	.	9	13	16	46	28	.	45
M-N	Freiberufl., wissenschaftl., techn. Dienst- leist.; sonst. Wirtschaftl. Dienstleistg.	16 138	4 431	304	416	415	299	785	719	196	1 297
O-Q	Öff. Verwaltung, Verteidigung, Sozialvers.; Erzieh. u. Unterr.; Gesundh.- u. Sozialw.	7 395	2 699	176	175	203	217	692	273	142	821
R-U	Kunst, Unterhaltung und Erholung; sonst. Dienstleistg.; Priv. Haushalte; Exterr. Org.	3 283	1 166	56	75	102	82	242	163	63	383
A-U	Alle Wirtschaftsbereiche nach Alter										
	unter 20.....	997	166	4	30	25	3	40	42	4	18
	20 bis 25.....	4 745	1 235	69	138	153	55	252	216	41	311
	25 bis 30.....	9 137	2 802	244	201	289	194	658	310	117	789
	30 bis 35.....	11 190	3 355	251	265	357	169	759	409	206	939
	35 bis 40.....	11 306	3 346	185	283	359	237	691	458	180	953
	40 bis 45.....	9 525	2 957	146	294	307	187	536	515	148	824
	45 bis 50.....	7 552	2 402	107	222	228	163	503	371	128	680
	50 bis 55.....	5 327	2 118	119	193	184	121	520	271	82	628
	55 bis 60.....	4 258	1 711	92	100	198	157	298	175	94	597
	60 bis 65.....	2 386	989	52	71	117	109	103	146	47	344
	65 und mehr.....	212	104	3	7	9	13	6	17	3	46
	Insgesamt ⁴⁾	66 635	21 185	1 272	1 804	2 226	1 408	4 366	2 930	1 050	6 129
Weiblich											
A	Land- und Forstwirtschaft; Fischerei	50	43	-	-	-	-	37	-	.	5
B-F	Produzierendes Gewerbe	1 889	863	106	49	61	52	182	81	77	255
B-C	dar. Verarbeitendes Gewerbe ²⁾	1 581	698	102	45	55	43	92	68	71	222
F	Baugewerbe	244	133	.	3	4	6	86	8	.	21
G-U	Dienstleistungsbereiche darunter	25 270	8 716	517	687	683	560	2 238	1 119	429	2 483
G-I	Handel, Verkehr, Gastgewerbe	8 496	3 063	163	277	276	153	820	404	140	830
G	Handel, Instandh. und Rep. von Kfz	4 279	1 542	107	109	154	101	402	169	73	427
I	Gastgewerbe	2 645	861	18	123	86	26	219	177	32	180
J	Information und Kommunikation	867	428	32	18	35	46	73	16	30	178
K	Finanz- u. Versicherungsdienstleistg.	539	263	24	24	21	26	39	17	12	100
L	Grundstücks- und Wohnungswesen	172	89	.	5	4	6	26	17	.	26
M-N	Freiberufl., wissenschaftl., techn. Dienst- leist.; sonst. Wirtschaftl. Dienstleistg.	8 045	2 147	124	186	162	137	523	332	97	586
O-Q	Öff. Verwaltung, Verteidigung, Sozialvers.; Erzieh. u. Unterr.; Gesundh.- u. Sozialw.	5 407	2 045	137	124	130	147	607	217	106	577
R-U	Kunst, Unterhaltung und Erholung; sonst. Dienstleistg.; Priv. Haushalte; Exterr. Org.	1 744	681	36	53	55	45	150	116	40	186
A-U	Alle Wirtschaftsbereiche nach Alter										
	unter 20.....	437	79	.	.	11	.	15	19	.	10
	20 bis 25.....	2 113	577	39	62	66	23	139	100	15	133
	25 bis 30.....	3 888	1 393	98	81	116	99	384	133	49	433
	30 bis 35.....	4 425	1 598	110	106	121	80	461	142	106	472
	35 bis 40.....	4 481	1 567	88	124	118	87	439	183	95	433
	40 bis 45.....	3 741	1 293	73	113	109	89	306	211	70	322
	45 bis 50.....	3 018	1 021	69	100	75	76	266	147	67	221
	50 bis 55.....	2 278	901	61	62	59	50	268	109	40	252
	55 bis 60.....	1 911	775	51	47	45	63	137	97	41	294
	60 bis 65.....	844	382	30	22	24	37	41	49	21	158
	65 und mehr.....	78	38	.	.	-	.	3	10	.	15
	Insgesamt ⁴⁾	27 214	9 624	623	736	744	612	2 459	1 200	507	2 743

*) Auswertung aus der Beschäftigtenstatistik der Bundesanstalt für Arbeit Stand: Dezember 2008

1) Klassifikationen der Wirtschaftszweige, Ausgabe 2008 (WZ 2008) 2) einschließlich Bergbau

3) Ohne "Staatenlos" bzw. ohne Personen mit ungeklärter Staatsangehörigkeit. 4) einschließlich Fälle ohne Angabe zur Wirtschaftsgliederung

**Noch: Tabelle 1.5 Ausländische sozialversicherungspflichtig Beschäftigte¹⁾ am Arbeitsort in Hamburg
am 30. Juni 2009 nach Wirtschaftszweigen, Altersgruppen, ausgewählten Staatsangehörigkeiten und Geschlecht**

Nr. der WZ 08	Wirtschaftsgliederung ¹⁾ Altersgruppen von....bis unter....Jahren	Davon mit folgender Staatsangehörigkeit								
		anderer Staaten								
		zu- sammen	davon							
Kroatien	Russische Föderation		Türkei	son- stiges Europa	Afrika	Vereinigte Staaten	sonstiges Amerika	Asien. übrige Länder		
Insgesamt										
A	Land- und Forstwirtschaft; Fischerei	38	-	.	14	6	4	-	.	8
B-F	Produzierendes Gewerbe	6 096	415	185	2 919	1 187	485	77	152	676
B-C	dar. Verarbeitendes Gewerbe ²⁾	4 213	257	125	2 130	614	337	69	123	558
F	Baugewerbe	1 523	140	39	652	531	48	6	24	83
G-U	Dienstleistungsbereiche darunter	39 308	1 355	1 825	12 441	5 675	4 512	505	1 661	11 334
G-I	Handel, Verkehr, Gastgewerbe	19 065	571	674	5 656	2 213	1 809	114	588	7 440
G	Handel, Instandh. und Rep. von Kfz	6 673	265	308	2 654	889	481	62	245	1 769
I	Gastgewerbe	5 455	104	75	1 262	555	834	11	210	2 404
J	Information und Kommunikation	1 033	43	89	197	162	110	58	77	297
K	Finanz- u. Versicherungsdienstleistg.	531	60	41	128	103	21	20	24	134
L	Grundstücks- und Wohnungswesen	159	16	14	42	40	15	3	11	18
M-N	Freiberufl., wissenschaftl., techn. Dienst- leist.; sonst. Wirtschaftl. Dienstleistg.	11 707	347	614	4 087	2 031	2 077	119	544	1 888
O-Q	Öff. Verwaltung, Verteidigung, Sozialvers.; Erzieh. u. Unterr.; Gesundh.- u. Sozialw.	4 696	248	284	1 683	856	277	132	240	976
R-U	Kunst, Unterhaltung und Erholung; sonst. Dienstleistg.; Priv. Haushalte; Exterr. Org.	2 117	70	109	648	270	203	59	177	581
A-U	Alle Wirtschaftsbereiche nach Alter									
	unter 20.....	831	29	.	472	125	31	.	13	141
	20 bis 25.....	3 510	111	139	1 366	578	218	27	121	950
	25 bis 30.....	6 335	202	299	1 937	972	560	64	301	2 000
	30 bis 35.....	7 835	306	416	2 450	1 217	871	59	346	2 170
	35 bis 40.....	7 960	266	387	2 846	1 109	992	81	313	1 966
	40 bis 45.....	6 568	156	263	2 469	779	929	105	252	1 615
	45 bis 50.....	5 150	138	235	1 824	604	631	75	212	1 431
	50 bis 55.....	3 209	161	144	875	492	413	70	124	930
	55 bis 60.....	2 547	257	89	628	626	244	58	88	557
	60 bis 65.....	1 397	139	24	479	353	105	38	35	224
	65 und mehr.....	108	5	.	29	15	7	.	11	36
	Insgesamt ³⁾	45 450	1 770	2 015	15 375	6 870	5 001	583	1 816	12 020
Weiblich										
A	Land- und Forstwirtschaft; Fischerei	7	-	.	5	.	-	-	-	-
B-F	Produzierendes Gewerbe	1 026	104	51	311	232	87	27	49	165
B-C	dar. Verarbeitendes Gewerbe ²⁾	883	93	41	274	178	80	24	42	151
F	Baugewerbe	111	5	7	28	49	.	.	6	12
G-U	Dienstleistungsbereiche darunter	16 554	802	1 093	5 326	2 998	1 599	231	953	3 552
G-I	Handel, Verkehr, Gastgewerbe	5 433	284	336	1 618	891	333	36	309	1 626
G	Handel, Instandh. und Rep. von Kfz	2 737	161	206	948	452	118	24	142	686
I	Gastgewerbe	1 784	63	61	407	281	150	3	109	710
J	Information und Kommunikation	439	21	51	69	75	50	18	41	114
K	Finanz- u. Versicherungsdienstleistg.	276	34	29	70	65	7	9	12	50
L	Grundstücks- und Wohnungswesen	83	8	10	22	16	6	3	7	11
M-N	Freiberufl., wissenschaftl., techn. Dienst- leist.; sonst. Wirtschaftl. Dienstleistg.	5 898	206	360	2 059	1 108	973	45	310	837
O-Q	Öff. Verwaltung, Verteidigung, Sozialvers.; Erzieh. u. Unterr.; Gesundh.- u. Sozialw.	3 362	199	238	1 189	663	165	94	174	640
R-U	Kunst, Unterhaltung und Erholung; sonst. Dienstleistg.; Priv. Haushalte; Exterr. Org.	1 063	50	69	299	180	65	26	100	274
A-U	Alle Wirtschaftsbereiche nach Alter									
	unter 20.....	358	10	10	195	57	.	.	4	63
	20 bis 25.....	1 536	56	75	597	283	88	15	59	363
	25 bis 30.....	2 495	100	184	700	491	180	35	151	654
	30 bis 35.....	2 827	143	264	790	504	276	31	191	628
	35 bis 40.....	2 914	145	208	1 037	462	322	34	173	533
	40 bis 45.....	2 448	70	148	898	358	306	39	144	485
	45 bis 50.....	1 997	70	131	650	310	240	26	131	439
	50 bis 55.....	1 377	113	81	329	301	162	30	78	283
	55 bis 60.....	1 136	146	36	295	322	76	26	48	187
	60 bis 65.....	462	49	9	140	137	16	20	18	73
	65 und mehr.....	40	4	-	11	7	.	.	6	9
	Insgesamt ³⁾	17 590	906	1 146	5 642	3 232	1 686	258	1 003	3 717

1) Klassifikationen der Wirtschaftszweige, Ausgabe 2008 (WZ 2008) 2) einschließlich Bergbau

3) einschließlich Fälle ohne Angabe zur Wirtschaftsgliederung

**Tabelle 1.6 Sozialversicherungspflichtig Beschäftigte am Arbeitsort in Hamburg am 30. Juni 2009
nach Berufsbereichen, -abschnitten und ausgewählten -gruppen, beruflicher Ausbildung und Geschlecht**

Berufliche Gliederung ¹⁾	Insgesamt ²⁾	Darunter					ohne abgeschlossene Berufsausbildung		
		mit abgeschlossener Berufsausbildung				zusammen			
		davon mit Abschluss an einer			Berufsfach-/ Fachschule ³⁾			Fachhoch- schule ⁴⁾	wissenschaftlichen Hoch- schule, Universität ⁵⁾
		Insgesamt							
Pflanzenbauer, Tierzüchter, Fischereiberufe	6 012	2 590	2 334	130	126	1 232			
Bergleute, Mineralgewinner	80	55	49	-	6	10			
Fertigungsberufe									
Steinbearbeiter, Baustoffhersteller	315	178	160	6	12	60			
Keramiker, Glasmacher	89	36	.	.	.	6			
Chemiearbeiter, Kunststoffverarbeiter	5 788	3 230	3 138	34	58	1 860			
darunter Chemiearbeiter	4 873	2 911	2 821	32	58	1 470			
Papierhersteller, -verarbeiter, Drucker	2 921	1 612	1 556	27	29	538			
darunter Drucker	2 216	1 268	1 215	26	27	313			
Holzaufbereiter, Holzwarenfertiger u. verw. Berufe	150	63	59	.	.	56			
Metallerzeuger, -bearbeiter	5 418	3 778	3 751	14	13	1 128			
darunter Metallverformer (spanend)	2 111	1 631	1 623	4	4	250			
Schlosser, Mechaniker und zugeordnete Berufe	36 552	27 868	27 674	138	56	4 165			
darunter Schlosser	11 977	9 563	9 512	37	14	1 264			
Mechaniker	13 137	10 169	10 101	56	12	1 568			
Elektriker	13 914	10 491	10 307	146	38	1 559			
Montierer und Metallberufe, a.n.g.	2 318	1 391	1 372	14	5	469			
Textil- und Bekleidungsberufe	1 279	560	542	10	8	229			
darunter Textilverarbeiter	1 070	478	463	9	6	192			
Lederhersteller, Leder- und Fellverarbeiter	413	267	262	5	-	32			
Ernährungsberufe	16 122	5 316	5 230	43	43	3 377			
darunter Speisebereiter	12 732	3 779	3 717	30	32	2 510			
Bauberufe	7 497	3 914	3 888	17	9	988			
darunter Maurer, Betonbauer	2 819	1 816	1 810	.	.	261			
Bau-, Raumausstatter, Polsterer	2 006	1 120	1 103	7	10	198			
Tischler, Modellbauer	3 050	1 956	1 934	15	7	484			
Maler, Lackierer und verwandte Berufe	5 165	3 613	3 595	11	7	608			
Warenprüfer, Versandfertigtmacher	6 710	2 977	2 781	103	93	1 722			
Hilfsarbeiter ohne nähere Tätigkeitsangabe	6 537	1 673	1 644	12	17	2 336			
Maschinenisten und zugehörige Berufe	2 820	2 055	2 047	.	.	418			
Zusammen	119 064	72 098	71 077	610	411	20 233			
Technische Berufe									
Ingenieure, Chemiker, Physiker, Mathematiker	27 702	23 690	3 999	9 453	10 238	532			
darunter Ingenieure	25 348	21 464	3 787	9 104	8 573	491			
Techniker, technische Sonderfachkräfte	29 362	23 577	19 489	2 504	1 584	1 349			
darunter Techniker	23 008	18 632	15 223	2 225	1 184	932			
Zusammen	57 064	47 267	23 488	11 957	11 822	1 881			
Dienstleistungsberufe									
Warenkaufleute	64 274	38 551	34 875	1 475	2 201	8 415			
Dienstleistungskaufleute und zugehörige Berufe	65 069	48 519	41 449	2 159	4 911	5 600			
darunter Bank-, Versicherungskaufleute	37 228	32 598	27 548	1 374	3 676	2 637			
Verkehrsberufe	64 534	32 056	30 301	1 321	434	11 730			
darunter Berufe des Landverkehrs	22 613	10 330	10 208	69	53	3 340			
Organisations-, Verwaltungs-, Büroberufe	233 909	162 365	122 723	11 351	28 291	15 697			
darunter Bürofach-, Bürohilfskräfte	156 389	107 904	91 349	5 312	11 243	11 928			
Ordnungs-, Sicherheitsberufe	18 959	11 106	8 397	130	2 579	1 930			
Schriftwerkschaffende, -ordnende, künstl. Berufe	17 609	9 589	5 612	1 187	2 790	1 048			
Gesundheitsdienstberufe	53 487	38 602	31 151	555	6 896	4 577			
darunter Ärzte, Apotheker	7 416	6 954	437	60	6 457	39			
geistes- u. naturwissenschaftliche Berufe	46 075	34 279	18 771	4 663	10 845	3 718			
darunter sozialpflegerische Berufe	30 195	22 348	16 477	3 829	2 042	2 488			
Lehrer	7 897	5 725	1 344	304	4 077	671			
allgemeine Dienstleistungsberufe	50 436	12 531	12 201	176	154	10 610			
darunter Reinigungsberufe	25 583	3 933	3 878	26	29	6 871			
Zusammen	614 352	387 598	305 480	23 017	59 101	63 325			
Sonstige Arbeitskräfte	12 672	2 928	1 949	301	678	5 611			
Insgesamt ⁶⁾	809 315	512 537	404 378	36 015	72 144	92 292			

1) Klassifizierung der Berufe, Ausgabe 1988 - 2) einschl. Fälle "mit unbekannter Ausbildung" bzw. "Angabe nicht möglich" oder "ohne Angabe" -

3) einschl. abgeschlossene Lehr- oder Anlernausbildung - 4) einschl. Ingenieurschulen - 5) einschl. Lehrerausbildung - 6) einschl. Fälle ohne Berufsangabe

Noch: Tabelle 1.6 Sozialversicherungspflichtig Beschäftigte am Arbeitsort in Hamburg am 30. Juni 2009
nach Berufsbereichen, -abschnitten und ausgewählten -gruppen, beruflicher Ausbildung und Geschlecht

Berufliche Gliederung ¹⁾	Insgesamt ²⁾	Darunter				
		mit abgeschlossener Berufsausbildung				ohne abgeschlossene Berufsausbildung
		zusammen	davon mit Abschluss an einer			
			Berufsfach-/ Fachschule ³⁾	Fachhochschule ⁴⁾	wissenschaftlichen Hochschule, Universität ⁵⁾	
Weiblich						
Pflanzenbauer, Tierzüchter, Fischereiberufe	1 805	909	829	41	39	287
Bergleute, Mineralgewinner	19	15	.	-	.	.
Fertigungsberufe						
Steinbearbeiter, Baustoffhersteller	79	44	35	3	6	18
Keramiker, Glasmacher	22	13	.	.	-	4
Chemiearbeiter, Kunststoffverarbeiter	1 170	445	414	6	25	513
darunter Chemiearbeiter	821	404	373	6	25	294
Papierhersteller, -verarbeiter, Drucker	930	448	424	9	15	200
darunter Drucker	653	333	310	9	14	103
Holzaufbereiter, Holzwarenfertiger u. verw. Berufe	32	13	10	.	.	17
Metallerzeuger, -bearbeiter	162	72	.	-	.	45
darunter Metallverformer (spanend)	30	15	15	-	-	14
Schlosser, Mechaniker und zugeordnete Berufe	2 687	1 601	1 567	15	19	449
darunter Schlosser	163	80	.	.	.	33
Mechaniker	585	400	390	5	5	116
Elektriker	792	500	478	17	5	160
Montierer und Metallberufe, a.n.g.	231	77	.	.	-	106
Textil- und Bekleidungsberufe	841	389	375	9	5	145
darunter Textilverarbeiter	780	372	359	9	4	134
Lederhersteller, Leder- und Fellverarbeiter	132	81	78	3	-	8
Ernährungsberufe	5 828	1 657	1 620	19	18	1 741
darunter Speisebereiter	5 131	1 453	1 424	15	14	1 481
Bauberufe	91	37	34	-	3	31
darunter Maurer, Betonbauer	25	11	11	-	-	13
Bau-, Raumausstatter, Polsterer	157	90	85	.	.	20
Tischler, Modellbauer	152	68	.	.	-	52
Maler, Lackierer und verwandte Berufe	243	134	.	.	3	64
Warenprüfer, Versandfertigtmacher	2 348	961	913	21	27	678
Hilfsarbeiter ohne nähere Tätigkeitsangabe	1 635	363	350	5	8	573
Maschinenisten und zugehörige Berufe	88	50	.	.	.	25
Zusammen	17 620	7 043	6 787	116	140	4 849
Technische Berufe						
Ingenieure, Chemiker, Physiker, Mathematiker	4 480	3 531	501	1 141	1 889	106
darunter Ingenieure	3 839	2 939	431	1 044	1 464	86
Techniker, technische Sonderfachkräfte	6 576	5 202	4 343	407	452	428
darunter Techniker	2 968	2 304	1 755	280	269	191
Zusammen	11 056	8 733	4 844	1 548	2 341	534
Dienstleistungsberufe						
Warenkaufleute	36 796	21 076	19 649	521	906	5 705
Dienstleistungskaufleute und zugehörige Berufe	33 323	24 649	21 942	858	1 849	3 085
darunter Bank-, Versicherungskaufleute	19 127	16 679	15 019	478	1 182	1 541
Verkehrsberufe	9 644	4 885	4 676	98	111	1 819
darunter Berufe des Landverkehrs	1 545	884	867	13	4	226
Organisations-, Verwaltungs-, Büroberufe	134 375	93 053	78 085	4 398	10 570	9 444
darunter Bürofach-, Bürohilfskräfte	105 136	72 357	63 733	2 815	5 809	7 808
Ordnungs-, Sicherheitsberufe	4 774	2 449	1 342	41	1 066	526
Schriftwerkschaffende, -ordnende, künstl. Berufe	8 678	4 861	2 809	633	1 419	467
Gesundheitsdienstberufe	44 032	31 181	26 948	429	3 804	3 630
darunter Ärzte, Apotheker	4 154	3 805	305	35	3 465	25
geistes- u. naturwissenschaftliche Berufe	31 621	23 647	14 527	3 238	5 882	2 347
darunter sozialpflegerische Berufe	23 565	17 698	13 410	2 839	1 449	1 709
Lehrer	4 095	2 971	637	159	2 175	338
allgemeine Dienstleistungsberufe	33 846	8 592	8 370	124	98	7 286
darunter Reinigungsberufe	16 163	1 868	1 844	9	15	4 549
Zusammen	337 089	214 393	178 348	10 340	25 705	34 309
Sonstige Arbeitskräfte	5 655	1 379	859	123	397	2 398
Insgesamt ⁶⁾	373 281	232 472	191 681	12 168	28 623	42 379

1) Klassifizierung der Berufe, Ausgabe 1988 - 2) einschl. Fälle "mit unbekannter Ausbildung" bzw. "Angabe nicht möglich" oder "ohne Angabe" -

3) einschl. abgeschlossene Lehr- oder Anlernausbildung - 4) einschl. Ingenieurschulen - 5) einschl. Lehrerausbildung - 6) einschl. Fälle ohne Berufsangabe

**Tabelle 1.7 Sozialversicherungspflichtig Beschäftigte am Arbeitsort in Hamburg am 30. Juni 2009
nach Berufsbereichen, -abschnitten und ausgewählten -gruppen, Geschlecht, Vollzeit- und
Teilzeitbeschäftigten, Auszubildenden sowie nach deutschen und ausländischen Beschäftigten**

Berufliche Gliederung ¹⁾	Insgesamt ²⁾	Und zwar						deutsche Beschäftigte	auslän- dische ³⁾
		männlich	weiblich	Vollzeitbe- schäftigte	Teilzeitbe- schäftigte	Auszu- bildende			
Pflanzenbauer, Tierzüchter, Fischereiberufe	6 012	4 207	1 805	5 273	739	466	5 265	746	
Bergleute, Mineralgewinner	80	61	19	74	6	.	72	8	
Fertigungsberufe									
Steinbearbeiter, Baustoffhersteller	315	236	79	291	24	21	279	35	
Keramiker, Glasmacher	89	67	22	81	8	.	69	20	
Chemiearbeiter, Kunststoffverarbeiter	5 788	4 618	1 170	5 503	285	133	5 048	740	
darunter Chemiearbeiter	4 873	4 052	821	4 678	195	127	4 269	604	
Papierhersteller, -verarbeiter, Drucker	2 921	1 991	930	2 616	305	131	2 643	276	
darunter Drucker	2 216	1 563	653	1 974	242	114	2 033	181	
Holzaufbereiter, Holzwarenfertiger u. verw. Berufe	150	118	32	124	26	.	127	22	
Metallerzeuger, -bearbeiter	5 418	5 256	162	5 294	124	183	4 625	793	
darunter Metallverformer (spanend)	2 111	2 081	30	2 081	30	100	1 909	202	
Schlosser, Mechaniker und zugeordnete Berufe	36 552	33 865	2 687	35 657	895	3 006	34 811	1 739	
darunter Schlosser	11 977	11 814	163	11 806	171	603	11 206	771	
Mechaniker	13 137	12 552	585	12 820	317	1 186	12 548	587	
Elektriker	13 914	13 122	792	13 426	488	1 285	13 218	693	
Montierer und Metallberufe, a.n.g.	2 318	2 087	231	2 218	100	10	2 002	316	
Textil- und Bekleidungsberufe	1 279	438	841	1 018	261	112	1 036	243	
darunter Textilverarbeiter	1 070	290	780	822	248	101	850	220	
Lederhersteller, Leder- und Fellverarbeiter	413	281	132	385	28	32	388	25	
Ernährungsberufe	16 122	10 294	5 828	12 643	3 479	833	11 436	4 673	
darunter Speisenerbeiter	12 732	7 601	5 131	9 419	3 313	661	8 813	3 908	
Bauberufe	7 497	7 406	91	7 094	403	337	6 517	975	
darunter Maurer, Betonbauer	2 819	2 794	25	2 686	133	182	2 449	367	
Bau-, Raumausstatter, Polsterer	2 006	1 849	157	1 919	87	179	1 804	202	
Tischler, Modellbauer	3 050	2 898	152	2 967	83	426	2 946	104	
Maler, Lackierer und verwandte Berufe	5 165	4 922	243	5 087	78	521	4 838	326	
Warenprüfer, Versandfertigmacher	6 710	4 362	2 348	5 253	1 457	196	5 734	970	
Hilfsarbeiter ohne nähere Tätigkeitsangabe	6 537	4 902	1 635	5 566	971	49	5 330	1 199	
Maschinisten und zugehörige Berufe	2 820	2 732	88	2 782	38	73	2 353	467	
Zusammen	119 064	101 444	17 620	109 924	9 140	7 534	105 204	13 818	
Technische Berufe									
Ingenieure, Chemiker, Physiker, Mathematiker	27 702	23 222	4 480	26 242	1 460	176	25 979	1 721	
darunter Ingenieure	25 348	21 509	3 839	24 138	1 210	165	23 858	1 489	
Techniker, technische Sonderfachkräfte	29 362	22 786	6 576	27 399	1 963	483	28 351	1 008	
darunter Techniker	23 008	20 040	2 968	21 802	1 206	240	22 247	758	
Zusammen	57 064	46 008	11 056	53 641	3 423	659	54 330	2 729	
Dienstleistungsberufe									
Warenkaufleute	64 274	27 478	36 796	47 947	16 327	3 739	59 286	4 974	
Dienstleistungskaufleute und zugehörige Berufe	65 069	31 746	33 323	56 812	8 257	3 668	63 015	2 050	
darunter Bank-, Versicherungskaufleute	37 228	18 101	19 127	31 578	5 650	1 261	36 608	620	
Verkehrsberufe	64 534	54 890	9 644	55 675	8 859	1 253	55 194	9 317	
darunter Berufe des Landverkehrs	22 613	21 068	1 545	20 811	1 802	190	20 280	2 325	
Organisations-, Verwaltungs-, Büroberufe	233 909	99 534	134 375	194 783	39 126	5 682	224 235	9 645	
darunter Bürofach-, Bürohilfskräfte	156 389	51 253	105 136	125 843	30 546	4 560	150 039	6 333	
Ordnungs-, Sicherheitsberufe	18 959	14 185	4 774	16 210	2 749	130	17 718	1 238	
Schriftwerkschaffende, -ordnende, künstl. Berufe	17 609	8 931	8 678	15 444	2 165	465	16 621	985	
Gesundheitsdienstberufe	53 487	9 455	44 032	38 508	14 979	3 072	50 913	2 559	
darunter Ärzte, Apotheker	7 416	3 262	4 154	6 072	1 344	10	7 152	262	
geistes- u. naturwissenschaftliche Berufe	46 075	14 454	31 621	25 707	20 368	1 030	43 112	2 954	
darunter sozialpflegerische Berufe	30 195	6 630	23 565	16 257	13 938	815	28 649	1 541	
Lehrer	7 897	3 802	4 095	4 257	3 640	114	7 118	776	
allgemeine Dienstleistungsberufe	50 436	16 590	33 846	28 530	21 906	2 441	35 954	14 441	
darunter Reinigungsberufe	25 583	9 420	16 163	10 590	14 993	154	15 975	9 590	
Zusammen	614 352	277 263	337 089	479 616	134 736	21 480	566 048	48 163	
Sonstige Arbeitskräfte	12 672	7 017	5 655	10 699	1 237	5 411	11 506	1 164	
Insgesamt ⁴⁾	809 315	436 034	373 281	659 237	149 283	35 551	742 489	66 635	

1) Klassifizierung der Berufe, Ausgabe 1988 - 2) einschließlich Fälle "ohne Angabe" - 3) ohne "Staatenlos" bzw. "Personen mit ungeklärter Staatsangehörigkeit" - 4) einschließlich Fälle ohne Berufsangabe

**Tabelle 1.8 Sozialversicherungspflichtig Beschäftigte in Hamburg von 1977 bis 2009
nach Geschlecht, deutschen und ausländischen sowie Voll- und Teilzeitbeschäftigten**

Jahr ¹⁾ Stichtag	Beschäftigte insgesamt	Männer	Frauen	Deutsche ²⁾	Ausländer und Ausländerinnen	Vollzeit- beschäftigte ²⁾	Teilzeit- beschäftigte
1977	743 857	449 675	294 182	683 598	60 259	668 123	75 130
1978	752 068	452 175	299 893	690 351	61 717	676 109	75 959
1979	759 946	454 892	305 054	696 608	63 338	683 705	76 241
1980	767 367	456 916	310 451	698 778	68 589	686 203	81 164
1981	760 122	451 716	308 406	695 457	64 665	678 057	82 065
1982	745 064	439 208	305 856	683 244	61 820	661 681	83 383
1983	728 365	426 602	301 763	670 312	58 053	645 847	82 518
1984	715 517	416 566	298 951	662 062	53 455	633 235	82 282
1985	712 957	412 620	300 337	662 176	50 781	630 081	82 876
1986	714 877	413 149	301 728	664 321	50 556	631 283	83 594
1987	718 678	411 345	307 333	668 587	50 091	632 985	85 693
1988	723 500	410 712	312 788	671 794	51 706	636 702	86 798
1989	731 090	414 573	316 517	678 392	52 698	641 681	89 409
1990	749 365	424 222	325 143	693 279	56 086	647 941	101 424
1991	778 493	440 304	338 189	717 845	60 648	683 094	95 399
1992	791 351	445 797	345 554	727 580	63 771	693 547	97 804
1993	783 014	437 053	345 961	713 706	69 308	683 689	99 325
1994	771 108	426 787	344 321	701 850	69 258	670 272	100 836
1995	754 497	417 634	336 863	686 806	67 691	653 998	100 499
1996	742 822	410 143	332 679	676 820	66 002	638 965	103 857
1997	732 322	404 047	328 275	668 613	63 709	627 192	105 130
1998	731 363	404 437	326 926	667 866	63 497	622 409	108 954
1999	743 753	411 363	332 390	684 180	59 573	635 915	107 838
2000	762 471	421 168	341 303	700 553	61 918	646 215	116 256
2001	774 869	427 024	347 845	711 332	63 537	652 961	121 908
2002	768 687	421 367	347 320	706 854	61 833	644 260	124 427
2003	750 140	408 901	341 239	691 083	58 537	623 539	125 008
2004	739 157	402 489	336 668	682 314	56 503	612 277	125 285
2005	738 493	401 959	336 534	681 075	57 074	610 795	125 982
2006	752 282	410 428	341 854	692 529	59 466	619 667	131 459
2007	772 007	422 741	349 266	709 908	61 882	633 311	137 751
2008	797 514	434 690	362 824	732 482	64 838	652 533	144 061
2009	809 315	436 034	373 281	742 489	66 635	659 237	149 283
30.9.2008	815 378	443 418	371 960	748 659	66 504	669 187	145 282
31.12.2008	815 185	441 096	374 089	748 084	66 917	667 863	146 518
31.3.2009	810 479	436 819	373 660	743 587	66 699	662 343	147 341
30.6.2009	809 315	436 034	373 281	742 489	66 635	659 237	149 283

1) Das Jahr wird jeweils durch das Stichtagsergebnis vom 30.6. repräsentiert.

2) Ab 2003 sind die Fälle "ohne Angaben" nur in Insgesamt enthalten.

Tabelle 2.1 Sozialversicherungspflichtig Beschäftigte am Wohnort in Hamburg am 30. Juni 2009 nach Strukturmerkmalen

Merkmal	Insgesamt	Anteil an allen Beschäftigten	Männlich	Weiblich	Veränderung gegenüber Vorquartal			Veränderung gegenüber Vorjahresquartal		
					insgesamt	männlich	weiblich	insgesamt	männlich	weiblich
	Anzahl	%	Anzahl		%					
Beschäftigte insgesamt	590 799	100	302 845	287 954	0,0	0,0	0,0	1,1	0,1	2,2
dar. Auszubildende	26 789	4,5	14 021	12 768	- 6,2	- 6,6	- 5,7	2,7	1,3	4,2
nach Altersgruppen										
Alter von... bis unter ... Jahren										
unter 20	9 186	1,6	5 205	3 981	-13,6	-11,8	-15,8	- 2,2	- 2,9	- 1,2
20 bis 30	129 347	21,9	60 563	68 784	- 0,4	- 0,3	- 0,5	0,8	- 1,1	2,5
30 bis 40	155 800	26,4	83 129	72 671	- 0,2	- 0,3	- 0,1	- 1,0	- 2,4	0,6
40 bis 50	164 451	27,8	86 173	78 278	0,5	0,4	0,5	1,6	1,2	1,9
50 bis 60	104 108	17,6	51 844	52 264	0,9	1,1	0,7	2,5	2,1	2,9
60 und mehr	27 907	4,7	15 931	11 976	1,9	1,5	2,5	8,7	6,8	11,4
nach Staatsangehörigkeit										
Deutsche Beschäftigte	529 340	89,6	267 172	262 168	- 0,1	0,0	- 0,1	1,1	0,1	2,1
Ausländische Beschäftigte ¹⁾	61 291	10,4	35 571	25 720	0,5	0,4	0,6	1,2	- 0,4	3,5
darunter aus EU-Ländern (EU-27)	18 368	3,1	9 756	8 612	1,1	1,4	0,8	3,4	3,2	3,6
nach beruflicher Ausbildung ²⁾										
Mit abgeschlossener Berufsausbildung	350 585	59,3	177 683	172 902	- 0,1	- 0,1	0,0	0,7	- 0,2	1,6
davon mit Abschluss an einer Berufsfach-/ Fachschule ³⁾	268 825	45,5	131 122	137 703	- 0,4	- 0,3	- 0,4	- 0,7	- 1,6	0,2
Fachhochschule ⁴⁾	23 248	3,9	13 740	9 508	0,4	0,5	0,3	4,7	3,2	7,0
wiss. Hochschule, Universität ⁵⁾	58 512	9,9	32 821	25 691	1,2	0,7	1,8	5,8	4,2	7,9
Ohne abgeschloss. Berufsausbildung	73 954	12,5	39 400	34 554	- 1,6	- 1,5	- 1,7	- 2,1	- 3,4	- 0,7
nach Berufsbereichen ^{6) 7)}										
Pflanzenbauer, Tierzüchter, Fischereiberufe	5 158	0,9	3 590	1 568	5,8	6,9	3,6	0,4	0,2	0,8
Bergleute, Mineralgewinner	65	0,0	49	16	- 8,5	-12,5	6,7	-16,7	-22,2	6,7
Fertigungsberufe	86 439	14,6	71 432	15 007	- 0,2	- 0,2	- 0,3	- 3,4	- 3,6	- 2,0
Technische Berufe	35 029	5,9	26 822	8 207	- 0,2	- 0,4	0,6	1,4	0,8	3,4
Dienstleistungsberufe	454 910	77,0	195 857	259 053	0,0	0,0	- 0,1	1,9	1,3	2,4
Sonstige Arbeitskräfte	9 145	1,5	5 069	4 076	- 0,5	- 0,5	- 0,5	8,0	6,5	9,9
nach Vollzeit-/Teilzeitbeschäftigung ⁷⁾										
Vollzeitbeschäftigte	470 753	79,7	274 016	196 737	- 0,3	- 0,2	- 0,5	0,7	- 0,2	2,0
Teilzeitbeschäftigte	119 487	20,2	28 517	90 970	1,2	2,1	0,9	2,8	2,8	2,8
mit weniger als 18 Wochenstunden	22 418	3,8	6 679	15 739	1,2	0,7	1,4	3,5	2,8	3,8
mit 18 Wochenstunden und mehr	97 069	16,4	21 838	75 231	1,2	2,5	0,8	2,6	2,8	2,6
nach zusammengefassten Wirtschaftsabschnitten ^{7) 8)}										
A Land- u. Forstwirtschaft, Fischerei	890	0,2	578	312	10,4	12,2	7,2	- 4,6	- 3,2	- 7,1
B-F Produzierendes Gewerbe	96 665	16,4	73 292	23 373	- 0,5	- 0,5	- 0,5	- 1,8	- 2,1	- 0,9
B-E Produzierendes Gewerbe ohne Baugewerbe	76 558	13,0	56 312	20 246	- 0,8	- 0,9	- 0,6	- 2,2	- 2,6	- 1,2
C Verarbeitendes Gewerbe	68 570	11,6	49 999	18 571	- 1,0	- 1,1	- 0,7	- 2,2	- 2,7	- 0,8
F Baugewerbe	20 107	3,4	16 980	3 127	0,9	1,1	0,0	- 0,2	- 0,5	1,6
G-U Dienstleistungsbereiche	493 174	83,5	228 941	264 233	0,1	0,1	0,0	1,8	0,8	2,7
G-I Handel, Verkehr, Gastgewerbe	172 103	29,1	94 754	77 349	- 0,4	- 0,4	- 0,4	1,0	0,4	1,7
J Information und Kommunikation	34 774	5,9	20 502	14 272	- 0,4	- 0,4	- 0,4	0,1	1,4	- 1,6
K Finanz- u. Versicherungsdienstleistg.	27 731	4,7	12 383	15 348	- 0,7	- 0,5	- 0,9	0,9	1,2	0,7
L Grundstücks- und Wohnungswesen	7 894	1,3	3 735	4 159	- 0,6	- 0,6	- 0,7	5,8	1,9	9,5
M-N Freiberufl., wissenschaftl., techn. Dienstleistg.; sonst. wirtschaftl. Dienstleistg.	110 674	18,7	54 483	56 191	0,0	0,9	- 0,8	0,7	- 0,8	2,1
O-Q Öff. Verwaltung, Verteidigung, Sozialvers.; Erzieh. u. Unterr.; Gesundh.- u. Sozialw.	112 288	19,0	31 899	80 389	1,0	1,2	1,0	3,8	2,5	4,4
R-U Kunst, Unterhaltung und Erholung; sonst. Dienstleistg.; Priv. Haushalte; Exterr. Org.	27 710	4,7	11 185	16 525	0,7	0,1	1,2	6,4	6,6	6,3

1) ohne "Staatenlos" bzw. "Personen mit ungeklärter Staatsangehörigkeit" - 2) ohne Fälle "mit unbekannter Ausbildung" bzw. "Angabe nicht möglich" oder "ohne Angabe" - 3) einschließlich abgeschlossene Lehr- oder Alernausbildung - 4) einschließlich Ingenieurschulen - 5) einschließlich Lehrerausbildung - 6) Klassifizierung der Berufe, Ausgabe 1988 - 7) ohne Fälle "ohne Angabe" - 8) Klassifikation der Wirtschaftszweige, Ausgabe 2008 (WZ 2008)

Tabelle 2.2 Sozialversicherungspflichtig Beschäftigte¹⁾ am Wohnort in Hamburg am 30. Juni 2009 nach Wirtschaftsabschnitten und ausgewählten Wirtschaftsabteilungen, Vollzeit- und Teilzeitbeschäftigten, Auszubildenden, deutschen bzw. ausländischen Beschäftigten und Geschlecht

WZ 2008 ¹⁾	Wirtschaftsgliederung	Insgesamt ²⁾	Und zwar				Beschäftigte	
			Vollzeitbeschäftigte	Teilzeitbeschäftigte	Auszubildende	deutsche	ausländische ³⁾	
		Insgesamt						
A	Land- und Forstwirtschaft, Fischerei	890	767	123	69	610	279	
B-F	Produzierendes Gewerbe	96 665	90 526	6 099	4 985	86 738	9 912	
B-E	Produzierendes Gewerbe ohne Baugewerbe	76 558	71 849	4 674	3 042	68 819	7 726	
B	Bergbau u. Gew. v. Steinen u. Erden	68	.	.	.	63	5	
C	Verarbeitendes Gewerbe	68 570	64 211	4 329	2 749	61 332	7 225	
10-12	H. v. Nahr.- u. Genussm., Getr. u. Tabakerzeugn.	7 592	7 040	543	262	6 163	1 425	
13-15	H. v. Textil., Bekleid., Leder, Lederw. u. Schuhen	694	606	87	44	606	88	
16-18	H. v. Holzw., Papier, Pappe u. Druckerzeugn.	4 241	3 838	401	187	3 899	340	
19	Kokerei und Mineralölverarbeitung	1 994	1 859	135	48	1 854	139	
20	H. v. chemischen Erzeugnissen	5 652	5 250	402	166	5 071	581	
21	H. v. pharmazeutischen Erzeugnissen	1 911	1 643	268	40	1 665	246	
22-23	H. v. Gummi- u. Kunststoffwaren, Glas u. Glasw., Keramik, Verarb. v. Steinen u. Erden	3 384	3 208	175	118	2 908	476	
24-25	Metallerzeugung u. -bearb., H. v. Metallerzeugn.	5 541	5 296	242	351	4 883	656	
26	H. v. DV-Geräten, elektron. u. opt. Erzeugn.	7 283	6 617	662	217	6 764	519	
27	H. v. elektrischen Ausrüstungen	1 167	1 104	61	38	1 065	101	
28	Maschinenbau	9 600	9 298	301	393	8 913	685	
29-30	Fahrzeugbau	13 131	12 557	571	508	11 652	1 478	
31-33	H. v. Möbeln u. sonst. Waren, Rep. u. Installation von Maschinen und Ausrüstungen	6 380	5 895	481	377	5 889	491	
D	Energieversorgung	3 208	.	.	166	3 115	93	
E	Wasserversorg.; Abwasser- und Abfallentsorg. u. Beseitigung v. Umweltverschmutzungen	4 712	4 530	182	127	4 309	403	
F	Baugewerbe	20 107	18 677	1 425	1 943	17 919	2 186	
41-42	Hoch- und Tiefbau	4 337	4 059	277	269	3 772	565	
43	Vorb. Baustellenarbeiten, Bauinstallation und sonstiges Ausbaugewerbe	15 770	14 618	1 148	1 674	14 147	1 621	
G-U	Dienstleistungsbereiche	493 174	379 406	113 250	21 716	441 931	51 091	
G-I	Handel, Verkehr, Gastgewerbe	172 103	137 386	34 564	8 779	149 459	22 591	
G	Handel; Instandhaltung und Rep. von Kfz	98 759	78 086	20 589	5 287	89 492	9 250	
45	Handel mit Kfz; Instandh. u. Rep. von Kfz	9 312	8 779	532	983	8 497	813	
46	Großhandel (ohne Handel mit Kfz)	40 622	36 682	3 878	1 590	36 925	3 691	
47	Einzelhandel (ohne Handel mit Kfz)	48 825	32 625	16 179	2 714	44 070	4 746	
H	Verkehr und Lagerei	48 892	41 269	7 569	1 859	42 794	6 085	
I	Gastgewerbe	24 452	18 031	6 406	1 633	17 173	7 256	
J	Information und Kommunikation	34 774	30 577	4 081	974	32 867	1 902	
58-60	Verlagswesen, audiovisuelle Medien u. Rundfunk	14 158	12 013	2 123	491	13 678	479	
61	Telekommunikation	1 721	1 553	165	36	1 641	79	
62-63	Informat. technologische u. Informat. dienstleistg.	18 895	17 011	1 793	447	17 548	1 344	
K	Finanz- und Versicherungsdienstleistg.	27 731	23 684	4 040	931	26 929	801	
64	Erbrg. v. Finanzdienstleistg.	14 434	12 501	1 928	538	14 034	400	
65-66	Versicherungen u. Pensionskassen; mit Finanz- u. Versicherungsdienstleistg. verb. Tätigk.	13 297	11 183	2 112	393	12 895	401	
L	Grundstücks- und Wohnungswesen	7 894	6 773	1 120	349	7 605	289	
M-N	Freiberufl., wissenschaftl., techn. Dienstleistg.; sonst. wirtschaftl. Dienstleistg.	110 674	87 248	23 327	2 850	95 130	15 495	
M	Freiberufl., wissenschaftl. u. techn. Dienstleistg.	57 079	49 513	7 484	1 720	53 501	3 567	
69-71	Erbrg. v. freiberufl. u. techn. Dienstleistg.	40 166	34 880	5 244	1 067	37 753	2 406	
72	Forschung und Entwicklung	3 881	3 038	839	44	3 403	477	
73-75	Sonst. freiberufl., wissenschaftl. u. techn. Tätigk.	13 032	11 595	1 401	609	12 345	684	
N	Erbrg. v. sonst. wirtschaftl. Dienstleistg.	53 595	37 735	15 843	1 130	41 629	11 928	
78.2, 78.3	dar. Überlassung von Arbeitskräften	16 244	14 644	1 597	141	14 302	1 926	
O-Q	Öff. Verwaltung, Verteidigung, Sozialvers.; Erzieh. u. Unterr.; Gesundh.- u. Sozialw.	112 288	73 854	38 318	6 362	105 219	7 036	
O	Öff. Verwaltung, Verteidigung, Sozialvers.	27 652	18 871	8 755	862	26 372	1 275	
84.1	dar. Öffentliche Verwaltung	16 980	10 358	6 602	203	16 016	961	
P	Erziehung und Unterricht	19 825	11 702	8 064	2 076	18 199	1 622	
Q	Gesundheits- und Sozialwesen	64 811	43 281	21 499	3 424	60 648	4 139	
86	Gesundheitswesen	39 289	29 143	10 125	2 478	37 159	2 116	
87-88	Heime und Sozialwesen	25 522	14 138	11 374	946	23 489	2 023	
R-U	Kunst, Unterhaltung und Erholung; sonst. Dienstleistg.; Priv. Haushalte; Exterr. Org.	27 710	19 884	7 800	1 471	24 722	2 977	
R	Kunst, Unterhaltung und Erholung	8 738	6 638	2 093	302	7 812	923	
S	Erbrg. v. sonstigen Dienstleistungen	17 812	12 494	5 304	1 169	16 028	1 778	
T	Priv. Haushalte mit Hauspersonal; Dienstleistg. u. H. v. Waren durch priv. Haushalte f. d. Eigenbed.	1 025	632	391	-	804	219	
U	Exterritoriale Organisationen und Körperschaften	135	120	12	-	78	57	
Insgesamt⁴⁾		590 799	470 753	119 487	26 789	529 340	61 291	

¹⁾ Auswertungen aus der Beschäftigungsstatistik der Bundesagentur für Arbeit; vorläufige Ergebnisse

²⁾ Klassifikation der Wirtschaftszweige, Ausgabe 2008 (WZ 2008) - 2) einschließlich Fälle "ohne Angabe" - 3) ohne "Staatenlos" bzw. "Personen mit ungeklärter Staatsangehörigkeit" - 4) einschließlich Fälle ohne Angabe zur Wirtschaftsgliederung

**Noch: Tabelle 2.2 Sozialversicherungspflichtig Beschäftigte¹⁾ am Wohnort in Hamburg am 30. Juni 2009
nach Wirtschaftsabschnitten und ausgewählten Wirtschaftsabteilungen, Vollzeit- und
Teilzeitbeschäftigten, Auszubildenden, deutschen bzw. ausländischen Beschäftigten und Geschlecht**

WZ 2008 ¹⁾	Wirtschaftsgliederung	Insgesamt ²⁾	Und zwar				
			Vollzeit- beschäftigte	Teilzeit- beschäftigte	Auszu- bildende	deutsche	auslän- dische ³⁾
						Beschäftigte	
Weiblich							
A	Land- und Forstwirtschaft, Fischerei	312	239	73	28	250	62
B-F	Produzierendes Gewerbe	23 373	19 486	3 871	998	21 300	2 070
B-E	Produzierendes Gewerbe ohne Baugewerbe	20 246	17 109	3 123	827	18 404	1 840
B	Bergbau u. Gew. v. Steinen u. Erden	13
C	Verarbeitendes Gewerbe	18 571	15 691	2 867	743	16 797	1 772
10-12	H. v. Nahr.- u. Genussm., Getr. u. Tabakerzeugn.	3 196	2 769	423	124	2 709	486
13-15	H. v. Textil-, Bekleid., Leder, Lederw. u. Schuhen	368	301	66	24	330	38
16-18	H. v. Holzw., Papier, Pappe u. Druckerzeugn.	1 399	1 170	229	77	1 334	64
19	Kokerei und Mineralölverarbeitung	652	541	111	11	602	50
20	H. v. chemischen Erzeugnissen	2 345	1 997	348	76	2 118	227
21	H. v. pharmazeutischen Erzeugnissen	1 095	849	246	15	970	125
22-23	H. v. Gummi- u. Kunststoffwaren, Glas u. Glasw., Keramik, Verarb. v. Steinen u. Erden	800	657	142	28	712	88
24-25	Metallerzeugung u. -bearb., H. v. Metallerzeugn.	664	541	120	39	616	48
26	H. v. DV-Geräten, elektron. u. opt. Erzeugn.	1 764	1 440	323	52	1 592	172
27	H. v. elektrischen Ausrüstungen	291	246	44	9	266	25
28	Maschinenbau	1 799	1 587	212	71	1 704	95
29-30	Fahrzeugbau	2 057	1 807	250	95	1 846	211
31-33	H. v. Möbeln u. sonst. Waren, Rep. u. Installation von Maschinen und Ausrüstungen	2 141	1 786	353	122	1 998	143
D	Energieversorgung	924	.	.	55	886	.
E	Wasserversorg.; Abwasser- und Abfallentsorg. u. Beseitigung v. Umweltverschmutzungen	738	624	114	29	710	28
F	Baugewerbe	3 127	2 377	748	171	2 896	230
41-42	Hoch- und Tiefbau	862	720	142	37	815	47
43	Vorb. Baustellenarbeiten, Bauinstallation und sonstiges Ausbaugewerbe	2 265	1 657	606	134	2 081	183
G-U	Dienstleistungsbereiche	264 233	176 987	87 016	11 732	240 586	23 584
G-I	Handel, Verkehr, Gastgewerbe	77 349	52 314	24 974	3 796	69 587	7 745
G	Handel; Instandhaltung und Rep. von Kfz	50 958	34 002	16 914	2 309	47 033	3 921
45	Handel mit Kfz; Instandh. u. Rep. von Kfz	1 673	1 378	295	124	1 582	91
46	Großhandel (ohne Handel mit Kfz)	17 048	14 071	2 947	608	15 820	1 227
47	Einzelhandel (ohne Handel mit Kfz)	32 237	18 553	13 672	1 577	29 631	2 603
H	Verkehr und Lagerei	14 847	10 442	4 394	627	13 490	1 356
I	Gastgewerbe	11 544	7 870	3 666	860	9 064	2 468
J	Information und Kommunikation	14 272	11 461	2 755	400	13 529	741
58-60	Verlagswesen, audiovisuelle Medien u. Rundfunk	7 642	6 094	1 533	267	7 399	242
61	Telekommunikation	431	348	82	14	403	28
62-63	Informat.technologische u. Informat.dienstleistg.	6 199	5 019	1 140	119	5 727	471
K	Finanz- und Versicherungsdienstleistg.	15 348	11 865	3 479	540	14 908	440
64	Erbrg. v. Finanzdienstleistg.	7 921	6 204	1 714	322	7 703	218
65-66	Versicherungen u. Pensionskassen; mit Finanz- u. Versicherungsdienstleistg. verb. Tätigk.	7 427	5 661	1 765	218	7 205	222
L	Grundstücks- und Wohnungswesen	4 159	3 314	844	230	4 004	155
M-N	Freiberufl., wissenschaftl., techn. Dienstleistg.; sonst. wirtschaftl. Dienstleistg.	56 191	38 889	17 258	1 724	48 357	7 813
M	Freiberufl., wissenschaftl. u. techn. Dienstleistg.	31 080	25 364	5 680	1 183	29 468	1 604
69-71	Erbrg. v. freiberufl. u. techn. Dienstleistg.	21 798	17 656	4 127	757	20 721	1 072
72	Forschung und Entwicklung	1 792	1 225	566	19	1 593	198
73-75	Sonst. freiberufl., wissenschaftl. u. techn. Tätigk.	7 490	6 483	987	407	7 154	334
N	Erbrg. v. sonst. wirtschaftl. Dienstleistg.	25 111	13 525	11 578	541	18 889	6 209
78.2, 78.3	dar. Überlassung von Arbeitskräften	5 514	4 523	990	86	4 986	527
O-Q	Öff. Verwaltung, Verteidigung, Sozialvers.; Erzieh. u. Unterr.; Gesundh.- u. Sozialw.	80 389	48 317	32 024	4 158	75 260	5 113
O	Öff. Verwaltung, Verteidigung, Sozialvers.	16 772	9 447	7 314	528	15 995	777
84.1	dar. Öffentliche Verwaltung	10 017	4 570	5 437	106	9 440	577
P	Erziehung und Unterricht	13 267	6 828	6 422	789	12 213	1 052
Q	Gesundheits- und Sozialwesen	50 350	32 042	18 288	2 841	47 052	3 284
86	Gesundheitswesen	31 073	22 104	8 952	2 166	29 417	1 646
87-88	Heime und Sozialwesen	19 277	9 938	9 336	675	17 635	1 638
R-U	Kunst, Unterhaltung und Erholung; sonst. Dienstleistg.; Priv. Haushalte; Exterr. Org.	16 525	10 827	5 682	884	14 941	1 577
R	Kunst, Unterhaltung und Erholung	4 496	3 127	1 364	136	4 099	396
S	Erbrg. v. sonstigen Dienstleistungen	11 049	7 081	3 959	748	10 089	956
T	Priv. Haushalte mit Hauspersonal; Dienstleistg. u. H. v. Waren durch priv. Haushalte f. d. Eigenbed.	906	555	349	-	702	202
U	Exterritoriale Organisationen und Körperschaften	74	64	10	-	51	23
Insgesamt⁴⁾		287 954	196 737	90 970	12 768	262 168	25 720

^{*)} Auswertungen aus der Beschäftigungsstatistik der Bundesagentur für Arbeit; vorläufige Ergebnisse

¹⁾ Klassifikation der Wirtschaftszweige, Ausgabe 2008 (WZ 2008) - ²⁾ einschließlich Fälle "ohne Angabe" - ³⁾ ohne "Staatenlos"
bzw. "Personen mit ungeklärter Staatsangehörigkeit" - ⁴⁾ einschließlich Fälle ohne Angabe zur Wirtschaftsgliederung

Tabelle: 2.3 Sozialversicherungspflichtig Beschäftigte am Wohnort in Hamburg am 30. Juni 2009 nach Berufsbereichen, -abschnitten und ausgewählten -gruppen, beruflicher Ausbildung und Geschlecht

Berufliche Gliederung ¹⁾	Insgesamt ²⁾	Darunter					ohne abgeschlossene Berufsausbildung		
		mit abgeschlossener Berufsausbildung				zusammen			
		davon mit Abschluss an einer			Berufsfach-/ Fachschule ³⁾			Fachhoch- schule ⁴⁾	wissenschaft- lichen Hoch- schule, Universität ⁵⁾
		Insgesamt							
Pflanzenbauer, Tierzüchter, Fischereiberufe	5 158	2 060	1 861	100	99	1 101			
Bergleute, Mineralgewinner	65	36	32	.	.	11			
Fertigungsberufe									
Steinbearbeiter, Baustoffhersteller	281	161	143	7	11	50			
Keramiker, Glasmacher	102	42	.	-	.	11			
Chemiearbeiter, Kunststoffverarbeiter	5 031	2 194	2 119	29	46	1 777			
darunter Chemiearbeiter	4 194	1 919	1 846	27	46	1 423			
Papierhersteller, -verarbeiter, Drucker	2 777	1 473	1 424	26	23	576			
darunter Drucker	2 076	1 161	1 116	23	22	332			
Holzaufbereiter, Holzwarenfertiger u. verw. Berufe	138	48	45	.	.	53			
Metallerzeuger, -bearbeiter	3 744	2 465	2 442	9	14	802			
darunter Metallverformer (spanend)	1 642	1 228	1 222	3	3	205			
Schlosser, Mechaniker und zugeordnete Berufe	22 781	16 268	16 141	87	40	2 990			
darunter Schlosser	7 465	5 539	5 508	25	6	893			
Mechaniker	7 682	5 599	5 554	33	12	1 073			
Elektriker	8 901	6 362	6 282	44	36	1 084			
Montierer und Metallberufe, a.n.g.	1 664	782	776	.	.	488			
Textil- und Bekleidungsberufe	1 109	476	464	6	6	192			
darunter Textilverarbeiter	916	401	390	6	5	154			
Lederhersteller, Leder- und Fellverarbeiter	299	189	.	.	-	26			
Ernährungsberufe	14 394	4 259	4 179	39	41	3 362			
darunter Speisebereiter	10 988	2 894	2 837	28	29	2 267			
Bauberufe	4 983	2 038	2 024	6	8	717			
darunter Maurer, Betonbauer	1 604	841	.	-	.	213			
Bau-, Raumausstatter, Polsterer	1 654	783	772	6	5	178			
Tischler, Modellbauer	2 413	1 413	1 394	14	5	469			
Maler, Lackierer und verwandte Berufe	3 803	2 497	2 481	9	7	513			
Warenprüfer, Versandfertigmacher	5 736	2 253	2 119	54	80	1 640			
Hilfsarbeiter ohne nähere Tätigkeitsangabe	5 264	1 246	1 209	12	25	1 937			
Maschinisten und zugehörige Berufe	1 365	924	917	4	3	215			
Zusammen	86 439	45 873	45 158	361	354	17 080			
Technische Berufe									
Ingenieure, Chemiker, Physiker, Mathematiker	17 588	14 865	2 271	5 471	7 123	378			
darunter Ingenieure	15 843	13 227	2 115	5 235	5 877	348			
Techniker, technische Sonderfachkräfte	17 441	13 450	10 792	1 475	1 183	874			
darunter Techniker	13 031	10 057	7 906	1 299	852	609			
Zusammen	35 029	28 315	13 063	6 946	8 306	1 252			
Dienstleistungsberufe									
Warenkaufleute	48 324	27 496	24 719	957	1 820	7 087			
Dienstleistungskaufleute und zugehörige Berufe	40 269	28 466	23 756	1 329	3 381	3 601			
darunter Bank-, Versicherungskaufleute	20 866	17 933	14 776	751	2 406	1 571			
Verkehrsberufe	45 965	19 512	18 772	407	333	9 389			
darunter Berufe des Landverkehrs	17 147	6 844	6 736	46	62	2 523			
Organisations-, Verwaltungs-, Büroberufe	163 634	110 074	81 033	7 389	21 652	11 842			
darunter Bürofach-, Bürohilfskräfte	110 507	73 859	61 197	3 675	8 987	9 047			
Ordnungs-, Sicherheitsberufe	13 831	7 695	5 291	99	2 305	1 571			
Schriftwerkschaffende, -ordnende, künstl. Berufe	14 543	7 779	4 343	961	2 475	885			
Gesundheitsdienstberufe	43 727	31 464	23 860	452	7 152	3 809			
darunter Ärzte, Apotheker	7 671	7 238	436	64	6 738	42			
geistes- u. naturwissenschaftliche Berufe	39 858	29 664	15 835	3 881	9 948	3 185			
darunter sozialpflegerische Berufe	26 034	19 175	14 001	3 249	1 925	2 091			
Lehrer	6 846	4 986	1 027	244	3 715	605			
allgemeine Dienstleistungsberufe	44 759	9 994	9 711	151	132	9 291			
darunter Reinigungsberufe	23 710	3 266	3 221	21	24	6 092			
Zusammen	454 910	272 144	207 320	15 626	49 198	50 660			
Sonstige Arbeitskräfte	9 145	2 155	1 389	214	552	3 850			
Insgesamt ⁶⁾	590 799	350 585	268 825	23 248	58 512	73 954			

1) Klassifizierung der Berufe, Ausgabe 1988 - 2) einschl. Fälle "mit unbekannter Ausbildung" bzw. "Angabe nicht möglich" oder "ohne Angabe" -

3) einschl. abgeschlossene Lehr- oder Anlernausbildung - 4) einschl. Ingenieurschulen - 5) einschl. Lehrerausbildung - 6) einschl. Fälle ohne Berufsangabe

Noch: Tabelle: 2.3 Sozialversicherungspflichtig Beschäftigte am Wohnort in Hamburg am 30. Juni 2009
nach Berufsbereichen, -abschnitten und ausgewählten -gruppen, beruflicher Ausbildung und Geschlecht

Berufliche Gliederung ¹⁾	Insgesamt ²⁾	Darunter				
		mit abgeschlossener Berufsausbildung				ohne abgeschlossene Berufsausbildung
		zusammen	davon mit Abschluss an einer			
			Berufsfach-/ Fachschule ³⁾	Fachhoch- schule ⁴⁾	wissenschaftlichen Hoch- schule, Universität ⁵⁾	
weiblich						
Pflanzenbauer, Tierzüchter, Fischereiberufe	1 568	778	690	42	46	266
Bergleute, Mineralgewinner	16	13	.	.	.	-
Fertigungsberufe						
Steinbearbeiter, Baustoffhersteller	65	35	26	4	5	16
Keramiker, Glasmacher	21	11	.	-	.	.
Chemiearbeiter, Kunststoffverarbeiter	1 212	456	424	8	24	565
darunter Chemiearbeiter	929	412	380	8	24	403
Papierhersteller, -verarbeiter, Drucker	819	384	361	10	13	193
darunter Drucker	558	279	257	10	12	96
Holzaufbereiter, Holzwarenfertiger u. verw. Berufe	25	10	7	.	.	13
Metallerzeuger, -bearbeiter	149	66	62	-	4	43
darunter Metallverformer (spanend)	30	14	14	-	-	14
Schlosser, Mechaniker und zugeordnete Berufe	1 810	1 022	992	14	16	306
darunter Schlosser	129	49	49	-	-	27
Mechaniker	391	244	234	5	5	97
Elektriker	462	270	262	4	4	112
Montierer und Metallberufe, a.n.g.	250	74	74	-	-	133
Textil- und Bekleidungsberufe	712	326	316	6	4	122
darunter Textilverarbeiter	662	315	306	6	3	112
Lederhersteller, Leder- und Fellverarbeiter	94	55	.	.	-	6
Ernährungsberufe	5 373	1 447	1 407	20	20	1 703
darunter Speisebereiter	4 531	1 195	1 165	16	14	1 323
Bauberufe	80	33	29	-	4	30
darunter Maurer, Betonbauer	26	11	11	-	-	13
Bau-, Raumausstatter, Polsterer	125	65	61	4	-	15
Tischler, Modellbauer	134	53	.	.	-	50
Maler, Lackierer und verwandte Berufe	185	90	85	.	.	55
Warenprüfer, Versandfertigtmacher	2 151	836	787	16	33	660
Hilfsarbeiter ohne nähere Tätigkeitsangabe	1 268	284	265	6	13	466
Maschinenisten und zugehörige Berufe	72	38	35	.	.	21
Zusammen	15 007	5 555	5 307	100	148	4 511
Technische Berufe						
Ingenieure, Chemiker, Physiker, Mathematiker	3 486	2 788	377	850	1 561	87
darunter Ingenieure	2 962	2 305	320	775	1 210	72
Techniker, technische Sonderfachkräfte	4 721	3 624	2 957	282	385	310
darunter Techniker	2 136	1 578	1 157	195	226	156
Zusammen	8 207	6 412	3 334	1 132	1 946	397
Dienstleistungsberufe						
Warenkaufleute	29 206	16 290	14 999	433	858	4 820
Dienstleistungskaufleute und zugehörige Berufe	21 349	15 188	13 146	642	1 400	1 965
darunter Bank-, Versicherungskaufleute	11 205	9 655	8 493	319	843	929
Verkehrsberufe	7 567	3 527	3 364	68	95	1 450
darunter Berufe des Landverkehrs	1 109	546	535	6	5	150
Organisations-, Verwaltungs-, Büroberufe	96 780	65 446	53 378	3 186	8 882	7 151
darunter Bürofach-, Bürohilfskräfte	75 603	50 775	43 716	2 093	4 966	5 858
Ordnungs-, Sicherheitsberufe	3 839	1 972	942	28	1 002	461
Schriftwerkschaffende, -ordnende, künstl. Berufe	7 479	4 208	2 330	562	1 316	397
Gesundheitsdienstberufe	35 407	24 906	20 522	353	4 031	3 027
darunter Ärzte, Apotheker	4 359	4 041	300	40	3 701	27
geistes- u. naturwissenschaftliche Berufe	27 695	20 749	12 433	2 753	5 563	2 010
darunter sozialpflegerische Berufe	20 370	15 246	11 454	2 427	1 365	1 433
Lehrer	3 709	2 727	549	143	2 035	314
allgemeine Dienstleistungsberufe	29 731	6 801	6 612	107	82	6 465
darunter Reinigungsberufe	15 095	1 653	1 631	9	13	4 132
Zusammen	259 053	159 087	127 726	8 132	23 229	27 746
Sonstige Arbeitskräfte	4 076	1 056	634	101	321	1 634
Insgesamt ⁶⁾	287 954	172 902	137 703	9 508	25 691	34 554

1) Klassifizierung der Berufe, Ausgabe 1988 - 2) einschl. Fälle "mit unbekannter Ausbildung" bzw. "Angabe nicht möglich" oder "ohne Angabe" -

3) einschl. abgeschlossene Lehr- oder Anlernausbildung - 4) einschl. Ingenieurschulen - 5) einschl. Lehrerausbildung - 6) einschl. Fälle ohne Berufsangabe

**Tabelle 2.4 Sozialversicherungspflichtig Beschäftigte in Hamburg am Wohnort am 30. Juni 2009
nach Berufsbereichen, -abschnitten und ausgewählten -gruppen, Geschlecht, Vollzeit- und
Teilzeitbeschäftigten, Auszubildenden sowie nach deutschen und ausländischen Beschäftigten**

Berufliche Gliederung ¹⁾	Insgesamt ²⁾	Und zwar					deutsche Beschäftigte	auslän- dische ³⁾
		männlich	weiblich	Vollzeitbe- schäftigte	Teilzeitbe- schäftigte	Auszu- bildende		
Pflanzenbauer, Tierzüchter, Fischereiberufe	5 158	3 590	1 568	4 515	643	432	4 371	785
Bergleute, Mineralgewinner	65	49	16	60	.	.	54	11
Fertigungsberufe								
Steinbearbeiter, Baustoffhersteller	281	216	65	255	26	20	240	40
Keramiker, Glasmacher	102	81	21	96	6	.	75	27
Chemiearbeiter, Kunststoffverarbeiter	5 031	3 819	1 212	4 681	350	73	3 923	1 108
darunter Chemiearbeiter	4 194	3 265	929	3 905	289	64	3 231	963
Papierhersteller, -verarbeiter, Drucker	2 777	1 958	819	2 497	280	129	2 450	325
darunter Drucker	2 076	1 518	558	1 859	217	115	1 863	211
Holzaufbereiter, Holzwarenfertiger u. verw. Berufe	138	113	25	117	21	.	110	27
Metallerzeuger, -bearbeiter	3 744	3 595	149	3 654	90	147	3 015	729
darunter Metallverformer (spanend)	1 642	1 612	30	1 618	24	83	1 435	207
Schlosser, Mechaniker und zugeordnete Berufe	22 781	20 971	1 810	22 157	624	2 308	21 202	1 577
darunter Schlosser	7 465	7 336	129	7 337	128	447	6 742	723
Mechaniker	7 682	7 291	391	7 468	214	895	7 177	503
Elektriker	8 901	8 439	462	8 607	294	954	8 397	502
Montierer und Metallberufe, a.n.g.	1 664	1 414	250	1 580	84	10	1 304	360
Textil- und Bekleidungsberufe	1 109	397	712	869	240	95	866	242
darunter Textilverarbeiter	916	254	662	690	226	86	701	214
Lederhersteller, Leder- und Fellverarbeiter	299	205	94	273	26	22	273	26
Ernährungsberufe	14 394	9 021	5 373	11 148	3 246	731	9 946	4 436
darunter Speisebereiter	10 988	6 457	4 531	7 911	3 077	559	7 478	3 501
Bauberufe	4 983	4 903	80	4 543	440	316	3 846	1 133
darunter Maurer, Betonbauer	1 604	1 578	26	1 475	129	158	1 222	380
Bau-, Raumausstatter, Polsterer	1 654	1 529	125	1 574	80	150	1 420	234
Tischler, Modellbauer	2 413	2 279	134	2 349	64	423	2 296	117
Maler, Lackierer und verwandte Berufe	3 803	3 618	185	3 736	67	485	3 473	329
Warenprüfer, Versandfertigmacher	5 736	3 585	2 151	4 374	1 362	150	4 597	1 135
Hilfsarbeiter ohne nähere Tätigkeitsangabe	5 264	3 996	1 268	4 375	889	37	4 103	1 152
Maschinisten und zugehörige Berufe	1 365	1 293	72	1 336	29	38	1 192	173
Zusammen	86 439	71 432	15 007	78 221	8 218	6 092	72 728	13 672
Technische Berufe								
Ingenieure, Chemiker, Physiker, Mathematiker	17 588	14 102	3 486	16 623	965	125	16 073	1 513
darunter Ingenieure	15 843	12 881	2 962	15 075	768	119	14 556	1 285
Techniker, technische Sonderfachkräfte	17 441	12 720	4 721	16 136	1 305	291	16 585	854
darunter Techniker	13 031	10 895	2 136	12 233	798	154	12 382	647
Zusammen	35 029	26 822	8 207	32 759	2 270	416	32 658	2 367
Dienstleistungsberufe								
Warenkaufleute	48 324	19 118	29 206	35 037	13 287	2 970	43 712	4 604
Dienstleistungskaufleute und zugehörige Berufe	40 269	18 920	21 349	35 652	4 617	2 306	38 565	1 700
darunter Bank-, Versicherungskaufleute	20 866	9 661	11 205	18 006	2 860	726	20 342	524
Verkehrsberufe	45 965	38 398	7 567	38 707	7 258	815	39 236	6 709
darunter Berufe des Landverkehrs	17 147	16 038	1 109	15 612	1 535	119	14 755	2 384
Organisations-, Verwaltungs-, Büroberufe	163 634	66 854	96 780	135 602	28 032	4 368	154 864	8 743
darunter Bürofach-, Bürohilfskräfte	110 507	34 904	75 603	88 591	21 916	3 460	104 856	5 635
Ordnungs-, Sicherheitsberufe	13 831	9 992	3 839	11 650	2 181	185	12 717	1 111
Schriftwerkschaffende, -ordnende, künstl. Berufe	14 543	7 064	7 479	12 634	1 909	422	13 640	900
Gesundheitsdienstberufe	43 727	8 320	35 407	31 801	11 926	2 413	41 281	2 432
darunter Ärzte, Apotheker	7 671	3 312	4 359	6 341	1 330	8	7 350	319
geistes- u. naturwissenschaftliche Berufe	39 858	12 163	27 695	21 762	18 096	813	37 053	2 795
darunter sozialpflegerische Berufe	26 034	5 664	20 370	13 804	12 230	657	24 560	1 468
Lehrer	6 846	3 137	3 709	3 493	3 353	85	6 132	711
allgemeine Dienstleistungsberufe	44 759	15 028	29 731	24 744	20 015	2 018	30 338	14 387
darunter Reinigungsberufe	23 710	8 615	15 095	9 613	14 097	119	13 772	9 921
Zusammen	454 910	195 857	259 053	347 589	107 321	16 310	411 406	43 381
Sonstige Arbeitskräfte	9 145	5 069	4 076	7 596	1 028	3 537	8 078	1 067
Insgesamt ⁴⁾	590 799	302 845	287 954	470 753	119 487	26 789	529 340	61 291

1) Klassifizierung der Berufe, Ausgabe 1988 - 2) einschließlich Fälle "ohne Angabe" - 3) ohne "Staatenlos" bzw. "Personen mit ungeklärter Staatsangehörigkeit"