

# Statistische Berichte



Statistisches Amt  
für Hamburg und Schleswig-Holstein

STATISTIKAMT NORD

A VI 5 - vj 3/08 H

3. Dezember 2009

## Sozialversicherungspflichtig Beschäftigte in Hamburg am 30. September 2008

**Auskunft zu dieser Veröffentlichung: Sigrid Ziroth · Telefon: 040 42831-1817 · E-Mail: vgr-hh@statistik-nord.de**

Herausgeber: Statistisches Amt für Hamburg und Schleswig-Holstein · AöR · Steckelhörn 12, 20457 Hamburg · Fröbelstraße 15-17, 24113 Kiel  
Internet: [www.statistik-nord.de](http://www.statistik-nord.de) · E-Mail: [info-HH@statistik-nord.de](mailto:info-HH@statistik-nord.de) oder [info-SH@statistik-nord.de](mailto:info-SH@statistik-nord.de) · Bestellungen: [vertriebSH@statistik-nord.de](mailto:vertriebSH@statistik-nord.de)  
© Für nichtgewerbliche Zwecke sind Vervielfältigung und unentgeltliche Verbreitung – auch auszugsweise – mit Quellenangabe gestattet. Die Verbreitung – auch auszugsweise – über elektronische Systeme/Datenträger bedarf der vorherigen Zustimmung. Alle übrigen Rechte bleiben vorbehalten.

<b>Inhaltsverzeichnis</b>	<b>Seite</b>
<b>Erläuterungen</b>	3
<b>Abkürzungen / Zeichenerklärungen</b>	5
<b>Grafiken</b>	
<u>G 1</u> Sozialversicherungspflichtig Beschäftigte am Arbeitsort in Hamburg am 30. September 2008 nach Altersgruppen	6
<u>G 2</u> Sozialversicherungspflichtig Beschäftigte am Arbeitsort in Hamburg am 30. September 2008 nach Wirtschaftsabschnitten	7
<u>G 3</u> Sozialversicherungspflichtig Beschäftigte am Arbeitsort in Hamburg am 30. September 2008 nach Wirtschaftsabschnitten und Geschlecht	8
<u>G 4</u> Sozialversicherungspflichtig Beschäftigte am Arbeitsort in Hamburg am 30. September 2008 nach Vollzeit-/Teilzeitbeschäftigung von 1977 bis 2008	9
<b>Tabellen</b>	
<b>Sozialversicherungspflichtig Beschäftigte am Arbeitsort</b>	
<u>1.1</u> Sozialversicherungspflichtig Beschäftigte am Arbeitsort in Hamburg am 30. September 2008 nach Strukturmerkmalen	10
<u>1.2</u> Sozialversicherungspflichtig Beschäftigte am Arbeitsort in Hamburg am 30. September 2008 nach Wirtschaftsabschnitten und ausgewählten Wirtschaftsabteilungen, Vollzeit- und Teilzeitbeschäftigten, Auszubildenden, deutschen bzw. ausländischen Beschäftigten und Geschlecht	11
<u>1.3</u> Sozialversicherungspflichtig Beschäftigte am Arbeitsort in Hamburg am 30. September 2008 nach Wirtschaftszweigen, deutschen und ausländischen Beschäftigten, Altersgruppen und Geschlecht	13
<u>1.4</u> Sozialversicherungspflichtig Beschäftigte am Arbeitsort in Hamburg am 30. September 2008 nach Wirtschaftszweigen, Altersgruppen, beruflicher Ausbildung und Geschlecht	15
<u>1.5</u> Ausländische sozialversicherungspflichtig Beschäftigte am Arbeitsort in Hamburg am 30. September 2008 nach Wirtschaftszweigen, Altersgruppen, ausgewählten Staatsangehörigkeiten und Geschlecht	16
<u>1.6</u> Sozialversicherungspflichtig Beschäftigte am Arbeitsort in Hamburg am 30. September 2008 nach Berufsbereichen, - abschnitten und ausgewählten -gruppen, beruflicher Ausbildung und Geschlecht	18
<u>1.7</u> Sozialversicherungspflichtig Beschäftigte am Arbeitsort in Hamburg am 30. September 2008 nach Berufsbereichen, - abschnitten und ausgewählten -gruppen, Geschlecht, Vollzeit- und Teilzeitbeschäftigten, Auszubildenden sowie nach deutschen und ausländischen Beschäftigten	20
<u>1.8</u> Sozialversicherungspflichtig Beschäftigte am Arbeitsort in Hamburg 1977 bis 2008 nach Geschlecht, deutschen und ausländischen sowie Voll- und Teilzeitbeschäftigten	21
<b>Sozialversicherungspflichtig Beschäftigte am Wohnort</b>	
<u>2.1</u> Sozialversicherungspflichtig Beschäftigte am Arbeitsort in Hamburg am 30. September 2008 nach Strukturmerkmalen	22
<u>2.2</u> Sozialversicherungspflichtig Beschäftigte am Wohnort in Hamburg am 30. September 2008 nach Wirtschaftsabschnitten und ausgewählten Wirtschaftsabteilungen, Vollzeit- und Teilzeitbeschäftigten, Auszubildenden, deutschen bzw. ausländischen Beschäftigten und Geschlecht	23
<u>2.3</u> Sozialversicherungspflichtig Beschäftigte am Wohnort in Hamburg am 30. September 2008 nach Berufsbereichen, - abschnitten und ausgewählten -gruppen, beruflicher Ausbildung und Geschlecht	25
<u>2.4</u> Sozialversicherungspflichtig Beschäftigte am Wohnort in Hamburg am 30. September 2008 nach Berufsbereichen, - abschnitten und ausgewählten -gruppen, Geschlecht, Vollzeit- und Teilzeitbeschäftigten, Auszubildenden sowie nach deutschen und ausländischen Beschäftigten	27

## **Erläuterungen**

### **Datengrundlage**

In diesem Statistischen Bericht zu den sozialversicherungspflichtig Beschäftigten in Hamburg am 30. September 2008 werden Ergebnisse der Beschäftigungsstatistik der Bundesagentur für Arbeit über die sozialversicherungspflichtig Beschäftigten am Arbeitsort sowie am Wohnort bereitgestellt.

### **Sozialversicherungspflichtig Beschäftigte**

Im vorliegenden Statistischen Bericht werden Beschäftigte (einschließlich Personen in beruflicher Ausbildung) nachgewiesen, die kranken- oder rentenversicherungspflichtig sind oder für die Beitragsanteile zu den gesetzlichen Rentenversicherungen zu entrichten sind.

Nicht enthalten sind geringfügig Beschäftigte (soweit sie ausschließlich beitragspflichtige geringfügige Beschäftigungsverhältnisse ausüben), Beamte und Beamtinnen, Selbständige sowie mithelfende Familienangehörige.

### **Auszubildende**

Auszubildende sind Personen, die aufgrund eines Ausbildungsvertrages nach dem Berufsbildungsgesetz (BBiG) vom 25. März 2005 eine betriebliche Ausbildung in einem anerkannten Ausbildungsberuf durchlaufen.

Ab dem Stichtag 30.6.2008 werden im vorliegenden Bericht Auszubildende neu abgegrenzt. Im vorliegenden Bericht werden ausschließlich Auszubildende mit einem gültigen Ausbildungsvertrag nachgewiesen.

Damit sind Anlernlinge, Praktikanten und Volontäre nicht mehr in den Angaben zu den Auszubildenden enthalten. Aus diesem Grunde ist die Vergleichbarkeit der Ergebnisse mit denen früherer Auswertungen eingeschränkt.

### **Voll- und Teilzeitbeschäftigte**

Die Unterscheidung der sozialversicherungspflichtig Beschäftigten nach Voll- und Teilzeitbeschäftigten richtet sich nach den von den Arbeitgebern in den Meldebelegen erteilten Angaben.

### **Alter**

Das Alter der Beschäftigten wird jeweils zum Stichtag ermittelt (sog. „Altersjahrmethode“). Die Angaben enthalten daher für unterjährige Stichtage Personen, die zwei unterschiedlichen Geburtsjahrgängen angehören.

### **Ausbildung**

Nachgewiesen wird sowohl die erreichte allgemeine Schulbildung als auch die abgeschlossene Berufsausbildung des Beschäftigten. Beim Abschluss einer Fachhochschule und eines Hochschul-/Universitätsabschlusses wurde auf die Feststellung einer eventuellen sonstigen Berufsausbildung verzichtet. Die Angaben beziehen sich auf den höchsten Abschluss, auch wenn diese Ausbildung für die derzeit ausgeübte Tätigkeit nicht vorgeschrieben oder verlangt ist.

Als abgeschlossene Berufsausbildung wird die Ausbildung in einem anerkannten Lehr- oder Anlernberuf (Ausbildung im Sinne des Berufsbildungsgesetzes), Abschluss einer Berufsfach- oder Fachschule, Abschluss einer Fachhochschule, Hochschule bzw. Universität angesehen.

### **Beruf**

Maßgebend für die Berufsbezeichnung ist nicht der erlernte oder früher ausgeübte Beruf, sondern allein die zum Stichtag ausgeübte Tätigkeit.

## Staatsangehörigkeit

Als Ausländer gelten alle Personen, die nicht Deutsche im Sinne des Art. 116 Abs. 1 GG sind.

## Klassifikation der Wirtschaftszweige

Mit Beginn des Jahres 2008 hat die Bundesagentur für Arbeit in der Beschäftigungsstatistik die „Klassifikation der Wirtschaftszweige, Ausgabe 2008“ (WZ 2008) eingeführt. Damit wurde die bis Ende 2007 gültige „Klassifikation der Wirtschaftszweige, Ausgabe 2003“ (WZ 2003) abgelöst. Daher sind Ergebnisse aus der Beschäftigtenstatistik nach der neuen WZ 2008 mit den Ergebnissen der Vorgängerversion WZ 2003 nur eingeschränkt vergleichbar.

## Arbeitsort / Wohnort

Die sozialversicherungspflichtig Beschäftigten werden sowohl am Arbeitsort (in Deutschland) als auch am Wohnort nachgewiesen.

Sozialversicherungspflichtig Beschäftigte am Arbeitsort:

Alle sozialversicherungspflichtig Beschäftigten, die in der betreffenden Gemeinde arbeiten, unabhängig davon, wo sie wohnen.

Erfasst werden demnach alle Personen, die im jeweiligen Gebiet ihren Wohn- und Arbeitsort haben, zuzüglich der außerhalb dieses Gebietes wohnenden Personen, die als Einpendler in diese Region ihren Arbeitsort erreichen.

Diese Zahl gibt gleichzeitig an, wie viele sozialversicherungspflichtige Arbeitsplätze es in der Gemeinde gibt.

Sozialversicherungspflichtig Beschäftigte am Wohnort:

Alle sozialversicherungspflichtig Beschäftigten, die in der betreffenden Gemeinde wohnen, unabhängig davon, wo sie arbeiten.

Erfasst werden demnach alle Personen, die im jeweiligen Gebiet ihren Wohn- und Arbeitsort haben, zuzüglich der innerhalb dieses Gebietes wohnenden Personen, die als Auspendler aus dieser Region ihren Arbeitsort erreichen.

## Hinweis

Verfahrensbedingt gelten die im vorliegenden Statistischen Bericht veröffentlichten Ergebnisse für einen Zeitraum von drei Jahren als vorläufig und können während dieses Zeitraumes von der Bundesagentur für Arbeit in begründeten Fällen jederzeit geändert werden.

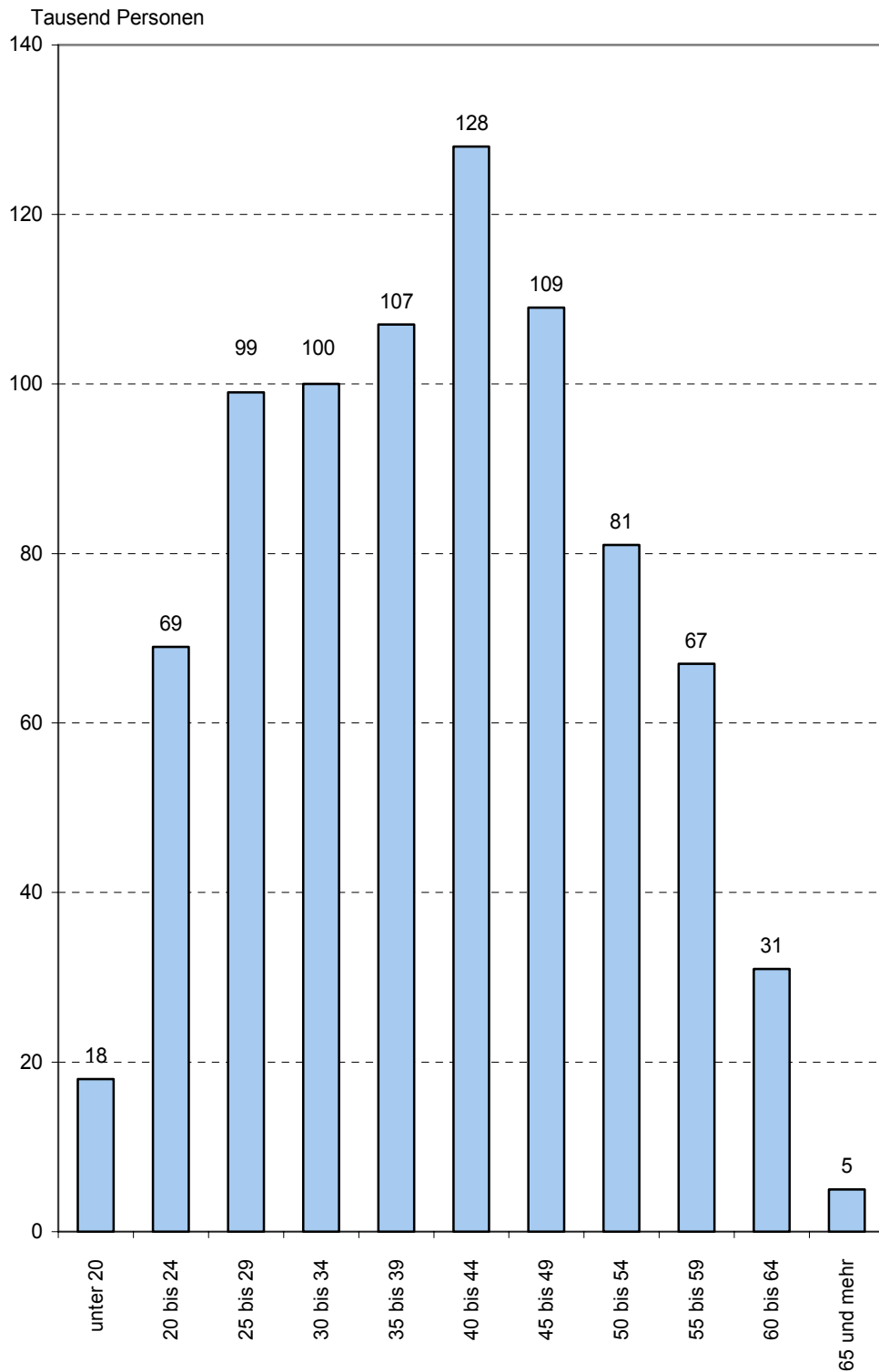
## Abkürzungen

abgeschloss.	abgeschlossene
a.n.g.	anderweitig nicht genannt
Bekleid.	Bekleidung
BBiG	Berufsbildungsgesetz
dar.	darunter
DEÜV	Datenerfassungs- und -übermittlungsverordnung
Dienstleistg.	Dienstleistungen
...dienstleistg.	...dienstleistungen
DV-Geräte	Datenverarbeitungsgeräte
einschl.	einschließlich
elektron.	elektronischen
Erbrg.	Erbringung
Erzeugn.	Erzeugnissen
...erzeugn.	...erzeugnissen
Erzieh. u. Unterr.	Erziehung und Unterricht
extrerr. Org.	Exterritoriale Organisationen
f.	für
freiberufl.	freiberufliche
Gesundh.- u. Sozialw.	Gesundheits- und Sozialwesen
Getr.	Getränke
Gew.	Gewinnung
GG	Grundgesetz
Glasw.	Glaswaren
H. v.	Herstellung von
Holzw.	Holzwaren
Instandh.	Instandhaltung
Kfz	Kraftfahrzeuge
künstl.	künstlerische
Lederw.	Lederwaren
Nahr.- u. Genussm.	Nahrungs- und Genussmittel
Öff. / öff.	Öffentliche / öffentlichen
opt.	optischen
Priv.	Private Haushalte
Rep.	Reparatur
Sonst.	Sonstige
sonst.	sonstigen
Sozialvers.	Sozialversicherung
Tabakerzeugn.	Tabakerzeugnisse
Tätigk.	Tätigkeiten
techn.	technische
Textil.	Textilien
u.	und
v.	von
verb.	verbundene
wirtschaftl.	wirtschaftliche
wiss. / wissenschaftl.	wissenschaftlich / wissenschaftliche
WZ 2003	Klassifikation der Wirtschaftszweige, Ausgabe 2003
WZ 2008	Klassifikation der Wirtschaftszweige, Ausgabe 2008

## Zeichenerklärung

0	weniger als die Hälfte von 1 in der letzten besetzten Stelle, jedoch mehr als nichts
-	nichts vorhanden (genau Null)
.	Zahlenwert unbekannt oder geheim zu halten

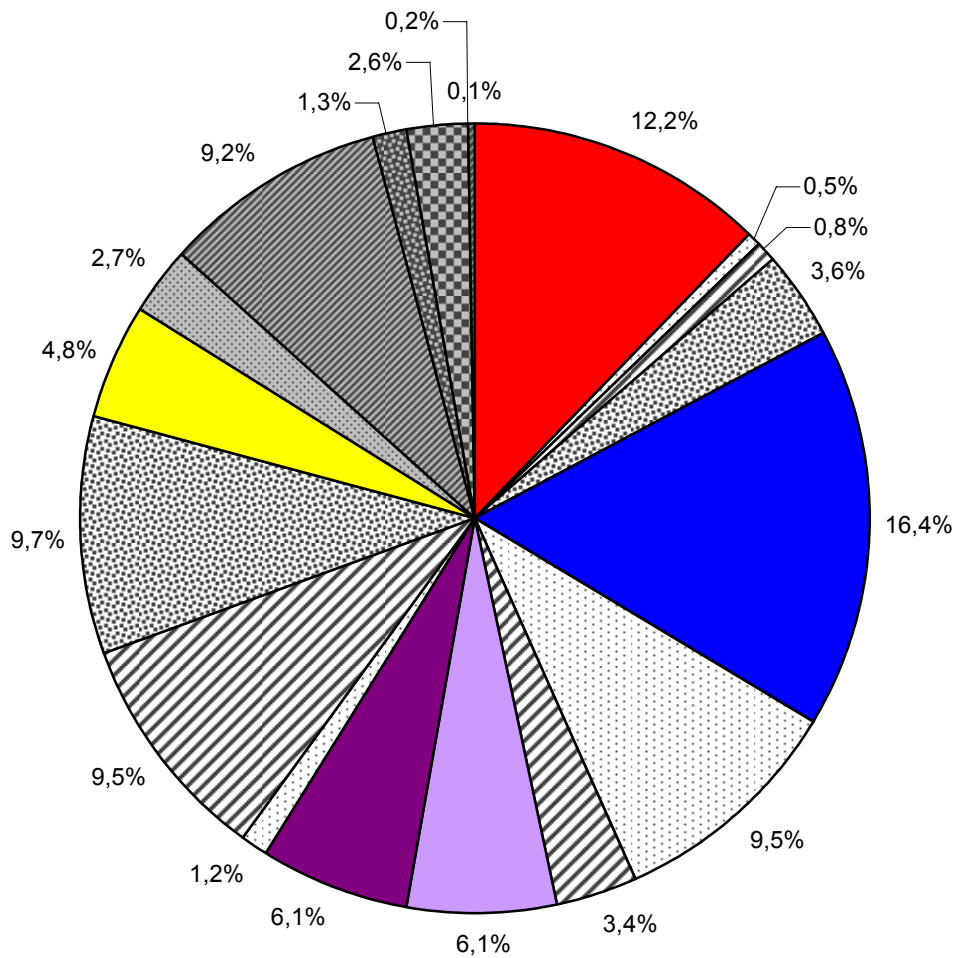
### Sozialversicherungspflichtig Beschäftigte am Arbeitsort in Hamburg am 30. September 2008 nach Altersgruppen



von ... bis ... Jahren

Quelle:  
Bundesagentur für Arbeit

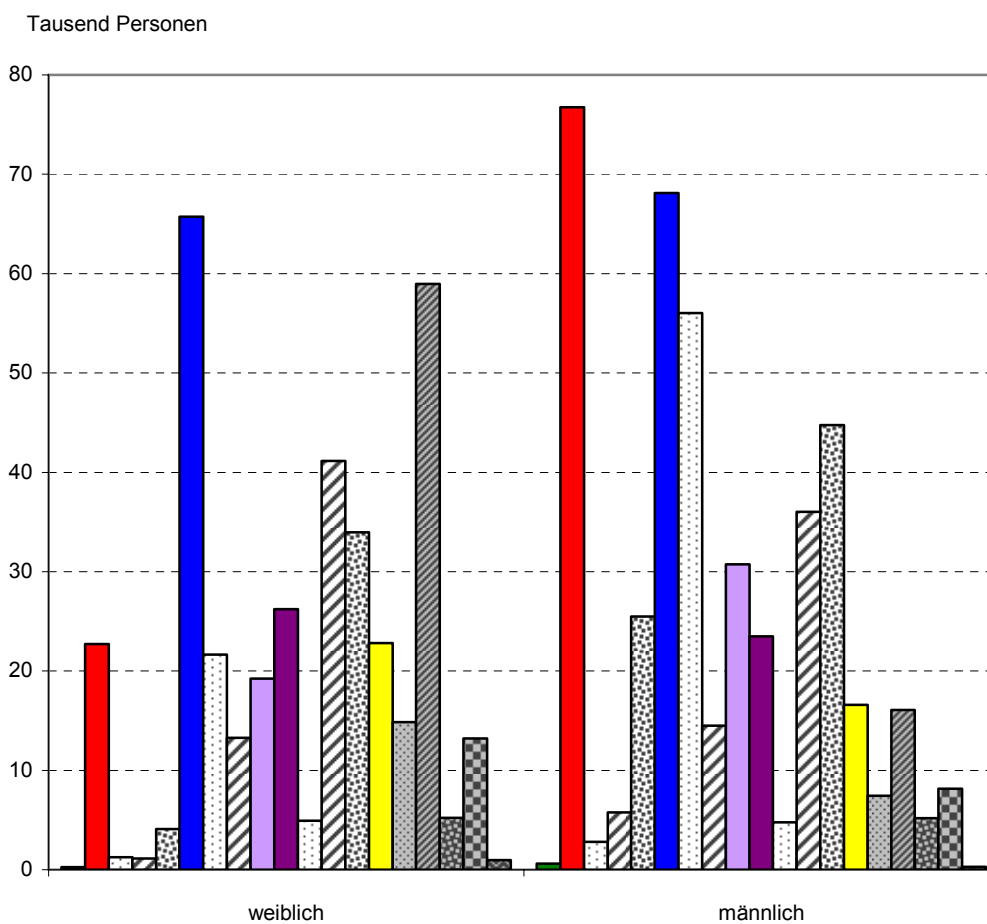
**Sozialversicherungspflichtig Beschäftigte am Arbeitsort  
in Hamburg am 30. September 2008 nach Wirtschaftsabschnitten**



- Land- und Forstwirtschaft, Fischerei
- Bergbau Gewinnung von Steinen und Erden, Verarbeitendes Gewerbe
- Energieversorgung
- Wasserversorg.; Abwasser- und Abfallentsorg. u.
- Baugewerbe
- Handel; Instandhaltung und Rep. von Kfz
- Verkehr und Lagerei
- Gastgewerbe
- Information und Kommunikation
- Finanz- und Versicherungsdienstleistg.
- Grundstücks- und Wohnungswesen
- Freiberufl., wissenschaftl. u. techn. Dienstleistg.
- Erbrg. v. sonst. wirtschaftl. Dienstleistg.
- Öff. Verwaltung, Verteidigung, Sozialvers.
- Erziehung und Unterricht
- Gesundheits- und Sozialwesen
- Kunst, Unterhaltung und Erholung
- Erbrg. v. sonstigen Dienstleistungen
- Private Haushalte; Exterritoriale Organisationen

Quelle:  
Bundesagentur für Arbeit

**Sozialversicherungspflichtig Beschäftigte am Arbeitsort  
in Hamburg am 30. September 2008 nach Wirtschaftsabschnitten**



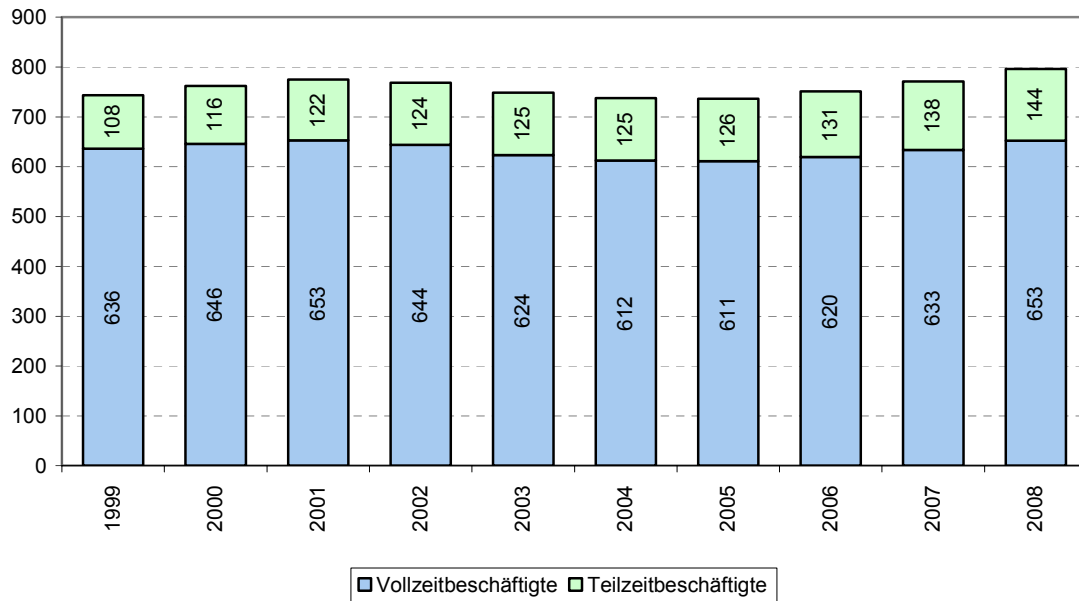
- Land- und Forstwirtschaft, Fischerei
- Bergbau Gewinnung von Steinen und Erden, Verarbeitendes Gewerbe
- Energieversorgung
- Wasserversorg.; Abwasser- und Abfallentsorg. u.
- Baugewerbe
- Handel; Instandhaltung und Rep. von Kfz
- Verkehr und Lagerei
- Gastgewerbe
- Information und Kommunikation
- Finanz- und Versicherungsdienstleistg.
- Grundstücks- und Wohnungswesen
- Freiberufl., wissenschaftl. u. techn. Dienstleistg.
- Erbrg. v. sonst. wirtschaftl. Dienstleistg.
- Öff. Verwaltung, Verteidigung, Sozialvers.
- Erziehung und Unterricht
- Gesundheits- und Sozialwesen
- Kunst, Unterhaltung und Erholung
- Erbrg. v. sonstigen Dienstleistungen
- Private Haushalte; Exterritoriale Organisationen

Quelle:  
Bundesagentur für Arbeit



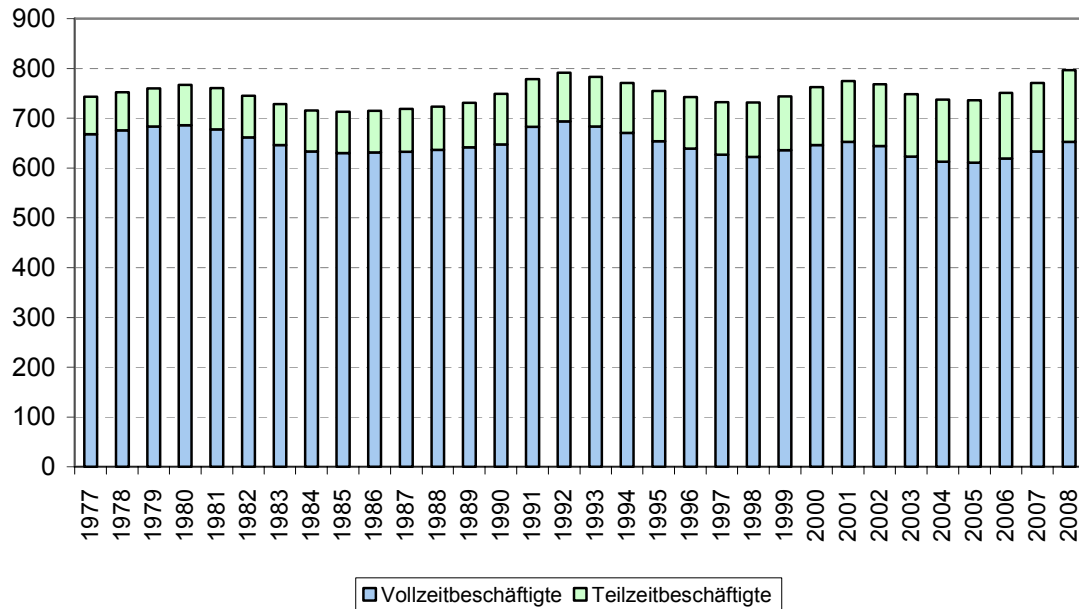
**Sozialversicherungspflichtig Beschäftigte am Arbeitsort in Hamburg  
nach Vollzeit-/Teilzeitbeschäftigung  
von 1999 bis 2008**

Tausend Personen



**Sozialversicherungspflichtig Beschäftigte am Arbeitsort in Hamburg  
nach Vollzeit-/Teilzeitbeschäftigung  
von 1977 bis 2008**

Tausend Personen



Quelle:  
Bundesagentur für Arbeit

Tabelle 1.1 Sozialversicherungspflichtig Beschäftigte am Arbeitsort in Hamburg am 30. September 2008 nach Strukturmerkmalen

Merkmal	Insgesamt	Anteil an allen Beschäftigten	Männlich	Weiblich	Veränderung gegenüber 30.6.2008			Veränderung gegenüber 30.9.2007		
					insgesamt	männlich	weiblich	insgesamt	männlich	weiblich
	Anzahl	%	Anzahl		%					
Beschäftigte insgesamt	815 378	100	443 418	371 960	2,2	2,0	2,5	3,5	2,8	4,3
dar. Auszubildende	41 198	5,1	21 707	19 491	20,6	20,1	21,1	4,2	3,1	5,4
<b>nach Altersgruppen</b>										
Alter von... bis unter ... Jahren										
unter 20	18 367	2,3	9 877	8 490	40,8	33,2	50,7	1,2	- 0,4	3,0
20 bis 30	168 080	20,6	81 317	86 763	3,4	3,5	3,3	4,7	4,2	5,1
30 bis 40	207 355	25,4	115 056	92 299	0,4	0,3	0,5	- 0,1	- 0,8	0,7
40 bis 50	236 956	29,1	133 223	103 733	1,4	1,2	1,7	5,0	4,3	6,0
50 bis 60	148 671	18,2	81 768	66 903	1,4	1,5	1,4	4,2	3,7	4,8
60 und mehr	35 949	4,4	22 177	13 772	2,6	2,2	3,2	7,7	5,8	11,0
<b>nach Staatsangehörigkeit</b>										
Deutsche Beschäftigte	748 659	91,8	403 298	345 361	2,2	1,9	2,5	3,3	2,5	4,3
Ausländische Beschäftigte <sup>1)</sup>	66 504	8,2	39 982	26 522	2,6	2,6	2,5	5,1	5,3	4,7
darunter aus EU-Ländern (EU-27)	20 509	2,5	11 254	9 255	2,0	2,9	0,9	3,9	3,7	4,1
<b>nach beruflicher Ausbildung <sup>2)</sup></b>										
Mit abge	513 827	63,0	282 374	231 453	1,1	0,9	1,4	2,6	1,8	3,6
Berufsfach-/ Fachschule <sup>3)</sup>	408 620	50,1	216 163	192 457	1,0	0,8	1,2	1,7	1,1	2,4
Fachhochschule <sup>4)</sup>	35 458	4,3	23 666	11 792	2,1	1,3	3,8	5,7	4,0	9,2
wiss. Hochschule, Universität <sup>5)</sup>	69 749	8,6	42 545	27 204	1,7	1,3	2,2	6,7	4,7	10,0
Ohne abgeschloss. Berufsausbildung	99 477	12,2	54 612	44 865	6,2	6,3	6,1	0,8	0,5	1,1
<b>nach Berufsbereichen <sup>6) 7)</sup></b>										
Pflanzenbauer, Tierzüchter, Fischereiberufe	6 113	0,7	4 305	1 808	3,0	4,0	0,8	2,7	3,6	0,8
Bergleute, Mineralgewinner	101	0,0	78	23	- 3,8	- 4,9	0,0	4,1	0,0	21,1
Fertigungsberufe	125 126	15,3	106 919	18 207	2,4	2,2	3,2	1,5	1,4	2,2
Technische Berufe	57 054	7,0	45 977	11 077	0,8	0,5	2,0	2,3	1,7	4,7
Dienstleistungsberufe	614 032	75,3	278 873	335 159	2,2	2,0	2,4	3,9	3,4	4,4
Sonstige Arbeitskräfte	12 717	1,6	7 077	5 640	9,6	7,6	12,2	7,3	4,9	10,4
<b>nach Vollzeit-/Teilzeitbeschäftigung <sup>7)</sup></b>										
Vollzeitbeschäftigte	669 187	82,1	410 467	258 720	2,6	2,1	3,2	3,3	2,7	4,1
Teilzeitbeschäftigte	145 282	17,8	32 346	112 936	0,8	0,4	1,0	4,4	3,2	4,8
mit weniger als 18 Wochenstunden	27 127	3,3	7 115	20 012	0,1	- 0,4	0,3	4,2	2,4	4,8
mit 18 Wochenstunden und mehr	118 155	14,5	25 231	92 924	1,0	0,7	1,1	4,5	3,4	4,8
<b>nach zusammengefassten Wirtschaftsabschnitten <sup>7) 8)</sup></b>										
A Land- u. Forstwirtschaft, Fischerei	858	0,1	613	245	.	.	.	.	.	.
B-F Produzierendes Gewerbe	139 945	17,2	110 754	29 191	.	.	.	.	.	.
B-E Produzierendes Gewerbe ohne Baugewerbe	110 382	13,5	85 279	25 103	.	.	.	.	.	.
C Verarbeitendes Gewerbe	99 405	12,2	76 688	22 717	.	.	.	.	.	.
F Baugewerbe	29 563	3,6	25 475	4 088	.	.	.	.	.	.
G-U Dienstleistungsbereiche	674 253	82,7	331 991	342 262	.	.	.	.	.	.
G-I Handel, Verkehr, Gastgewerbe	239 277	29,3	138 620	100 657	.	.	.	.	.	.
J Information und Kommunikation	49 954	6,1	30 722	19 232	.	.	.	.	.	.
K Finanz- u. Versicherungsdienstleistg.	49 688	6,1	23 474	26 214	.	.	.	.	.	.
L Grundstücks- und Wohnungswesen	9 713	1,2	4 775	4 938	.	.	.	.	.	.
M-N Freiberufl., wissenschaftl., techn. Dienstleistg.; sonst. wirtschaftl. Dienstleistg.	155 858	19,1	80 761	75 097	.	.	.	.	.	.
O-Q Öff. Verwaltung, Verteidigung, Sozialvers.; Erzieh. u. Unterr.; Gesundh.- u. Sozialw.	136 737	16,8	40 109	96 628	.	.	.	.	.	.
R-U Kunst, Unterhaltung und Erholung; sonst. Dienstleistg.; Priv. Haushalte; Exterr. Org.	33 026	4,1	13 530	19 496	.	.	.	.	.	.

1) ohne "Staatenlos" bzw. "Personen mit ungeklärter Staatsangehörigkeit" - 2) ohne Fälle "mit unbekannter Ausbildung" bzw. "Angabe nicht möglich" oder "ohne Angabe" - 3) einschließlich abgeschlossene Lehr- oder Anlernausbildung - 4) einschließlich Ingenieurschulen - 5) einschließlich Lehrerausbildung - 6) Klassifizierung der Berufe, Ausgabe 1988 - 7) ohne Fälle "ohne Angabe" - 8) Klassifikation der Wirtschaftszweige, Ausgabe 2008 (WZ 2008)

**Tabelle 1.2 Sozialversicherungspflichtig Beschäftigte<sup>1)</sup> am Arbeitsort in Hamburg am 30. September 2008 nach Wirtschaftsabschnitten und ausgewählten Wirtschaftsabteilungen, Vollzeit- und Teilzeitbeschäftigten, Auszubildenden, deutschen bzw. ausländischen Beschäftigten und Geschlecht**

WZ 2008 <sup>1)</sup>	Wirtschaftsgliederung	Insgesamt <sup>2)</sup>	Und zwar				deutsche	ausländische <sup>3)</sup>
			Vollzeitbeschäftigte	Teilzeitbeschäftigte	Auszubildende	Beschäftigte		
		<b>Insgesamt</b>						
A	Land- und Forstwirtschaft, Fischerei	858	777	81	56	547	310	
B-F	Produzierendes Gewerbe	139 945	132 178	7 723	7 807	130 354	9 566	
B-E	Produzierendes Gewerbe ohne Baugewerbe	110 382	104 154	6 190	5 294	102 856	7 507	
B	Bergbau u. Gew. v. Steinen u. Erden	42	39	3	-	42	-	
C	Verarbeitendes Gewerbe	99 405	93 788	5 584	4 877	92 395	6 994	
10-12	H. v. Nahr.- u. Genussm., Getr. u. Tabakerzeugn.	8 249	7 651	590	372	7 065	1 182	
13-15	H. v. Textil-, Bekleid., Leder, Lederw. u. Schuhen	615	534	80	61	551	63	
16-18	H. v. Holz-, Papier, Pappe u. Druckerzeugn.	4 267	3 935	331	194	4 026	240	
19	Kokerei und Mineralölverarbeitung	4 175	3 918	257	149	3 989	186	
20	H. v. chemischen Erzeugnissen	7 829	7 225	604	310	7 205	623	
21	H. v. pharmazeutischen Erzeugnissen	957	865	92	15	899	58	
22-23	H. v. Gummi- u. Kunststoffwaren, Glas u. Glasw., Keramik, Verarb. v. Steinen u. Erden	4 276	4 048	222	157	3 823	453	
24-25	Metallerzeugung u. -bearb., H. v. Metallerzeugn.	8 308	7 978	329	523	7 580	726	
26	H. v. DV-Geräten, elektron. u. opt. Erzeugn.	11 738	10 661	1 069	417	11 082	652	
27	H. v. elektrischen Ausrüstungen	848	799	48	47	802	45	
28	Maschinenbau	13 031	12 593	434	649	12 355	676	
29-30	Fahrzeugbau	26 435	25 525	909	1 403	24 837	1 594	
31-33	H. v. Möbeln u. sonst. Waren, Rep. u. Installation von Maschinen und Ausrüstungen	8 677	8 056	619	580	8 181	496	
D	Energieversorgung	4 034	3 676	353	192	3 958	74	
E	Wasserversorg., Abwasser- und Abfallentsorg. u. Beseitigung v. Umweltverschmutzungen	6 901	6 651	250	225	6 461	439	
F	Baugewerbe	29 563	28 024	1 533	2 513	27 498	2 059	
41-42	Hoch- und Tiefbau	8 252	7 916	335	382	7 649	602	
43	Vorb. Baustellenarbeiten, Bauinstallation und sonstiges Ausbaugewerbe	21 311	20 108	1 198	2 131	19 849	1 457	
G-U	Dienstleistungsbereiche	674 253	536 121	137 267	33 311	617 483	56 581	
G-I	Handel, Verkehr, Gastgewerbe	239 277	197 753	41 301	14 643	212 612	26 590	
G	Handel; Instandhaltung und Rep. von Kfz	133 837	108 676	25 064	8 474	123 956	9 849	
45	Handel mit Kfz; Instandh. u. Rep. von Kfz	12 844	12 171	672	1 593	11 936	904	
46	Großhandel (ohne Handel mit Kfz), (ohne 46.1)	59 492	54 275	5 135	2 587	55 549	3 933	
47	Einzelhandel (ohne Handel mit Kfz)	61 501	42 230	19 257	4 294	56 471	5 012	
H	Verkehr und Lagerei	77 674	67 827	9 739	4 009	68 146	9 510	
I	Gastgewerbe	27 766	21 250	6 498	2 160	20 510	7 231	
J	Information und Kommunikation	49 954	44 410	5 377	1 595	47 974	1 975	
58-60	Verlagswesen, audiovisuelle Medien u. Rundfunk	18 455	15 808	2 615	770	17 900	555	
61	Telekommunikation	3 145	2 884	255	88	3 041	104	
62-63	Informat.technologische u. Informat.dienstleistg.	28 354	25 718	2 507	737	27 033	1 316	
K	Finanz- und Versicherungsdienstleistg.	49 688	42 030	7 619	2 065	48 755	930	
64	Erbrg. v. Finanzdienstleistg.	24 958	21 311	3 639	1 264	24 498	459	
65-66	Versicherungen u. Pensionskassen; mit Finanz- u. Versicherungsdienstleistg. verb. Tätigk.	24 730	20 719	3 980	801	24 257	471	
L	Grundstücks- und Wohnungswesen	9 713	8 354	1 357	506	9 395	318	
M-N	Freiberufl., wissenschaftl., techn. Dienstleistg.; sonst. wirtschaftl. Dienstleistg.	155 858	127 585	28 123	4 604	139 216	16 583	
M	Freiberufl., wissenschaftl. u. techn. Dienstleistg.	77 156	67 213	9 821	2 910	73 214	3 922	
69-71	Erbrg. v. freiberufl. u. techn. Dienstleistg.	55 997	48 997	6 923	1 844	53 303	2 685	
72	Forschung und Entwicklung	4 877	3 919	956	142	4 419	455	
73-75	Sonst. freiberufl., wissenschaftl. u. techn. Tätigk.	16 282	14 297	1 942	924	15 492	782	
N	Erbrg. v. sonst. wirtschaftl. Dienstleistg.	78 702	60 372	18 302	1 694	66 002	12 661	
78.2, 78.3	dar. Überlassung von Arbeitskräften	29 433	27 442	1 985	185	26 467	2 952	
O-Q	Öff. Verwaltung, Verteidigung, Sozialvers.; Erzieh. u. Unterr.; Gesundh.- u. Sozialw.	136 737	91 814	44 667	8 072	129 550	7 150	
O	Öff. Verwaltung, Verteidigung, Sozialvers.	39 389	27 604	11 634	872	38 064	1 321	
84.1	dar. Öffentliche Verwaltung	21 327	13 651	7 675	332	20 343	981	
P	Erziehung und Unterricht	22 288	13 763	8 436	2 739	20 609	1 669	
Q	Gesundheits- und Sozialwesen	75 060	50 447	24 597	4 461	70 877	4 160	
86	Gesundheitswesen	47 414	34 762	12 642	3 400	45 176	2 222	
87-88	Heime und Sozialwesen	27 646	15 685	11 955	1 061	25 701	1 938	
R-U	Kunst, Unterhaltung und Erholung; sonst. Dienstleistg.; Priv. Haushalte; Exterr. Org.	33 026	24 175	8 823	1 826	29 981	3 035	
R	Kunst, Unterhaltung und Erholung	10 403	7 947	2 448	394	9 460	941	
S	Erbrg. v. sonstigen Dienstleistungen	21 350	15 364	5 972	1 432	19 520	1 824	
T	Priv. Haushalte mit Hauspersonal; Dienstleistg. u. H. v. Waren durch priv. Haushalte f. d. Eigenbed.	1 103	713	389	-	896	205	
U	Exterritoriale Organisationen und Körperschaften	170	151	14	-	105	65	
<b>Insgesamt<sup>4)</sup></b>		<b>815 378</b>	<b>669 187</b>	<b>145 282</b>	<b>41 198</b>	<b>748 659</b>	<b>66 504</b>	

<sup>1)</sup> Auswertungen aus der Beschäftigungsstatistik der Bundesagentur für Arbeit; vorläufige Ergebnisse

<sup>2)</sup> Klassifikation der Wirtschaftszweige, Ausgabe 2008 (WZ 2008) - <sup>3)</sup> einschließlich Fälle "ohne Angabe" - <sup>4)</sup> ohne "Staatenlos" bzw. "Personen mit ungeklärter Staatsangehörigkeit" - <sup>5)</sup> einschließlich Fälle ohne Angabe zur Wirtschaftsgliederung

Noch: Tabelle 1.2 Sozialversicherungspflichtig Beschäftigte<sup>1)</sup> am Arbeitsort in Hamburg am 30. September 2008 nach Wirtschaftsabschnitten und ausgewählten Wirtschaftsabteilungen, Vollzeit- und Teilzeitbeschäftigten, Auszubildenden, deutschen bzw. ausländischen Beschäftigten und Geschlecht

WZ 2008 <sup>1)</sup>	Wirtschaftsgliederung	Insgesamt <sup>2)</sup>	Und zwar				deutsche	ausländische <sup>3)</sup>
			Vollzeitbeschäftigte	Teilzeitbeschäftigte	Auszubildende	Beschäftigte		
<b>Weiblich</b>								
A	Land- und Forstwirtschaft, Fischerei	245	196	49	16	198	47	
B-F	Produzierendes Gewerbe	29 191	24 092	5 081	1 582	27 291	1 894	
B-E	Produzierendes Gewerbe ohne Baugewerbe	25 103	20 949	4 140	1 347	23 434	1 665	
B	Bergbau u. Gew. v. Steinen u. Erden	6	5	.	-	6	-	
C	Verarbeitendes Gewerbe	22 717	19 012	3 692	1 224	21 102	1 612	
10-12	H. v. Nahr.- u. Genussm., Getr. u. Tabakerzeugn.	3 254	2 761	490	162	2 847	407	
13-15	H. v. Textil-, Bekleid., Leder, Lederw. u. Schuhen	372	305	66	38	346	26	
16-18	H. v. Holzw., Papier, Pappe u. Druckerzeugn.	1 610	1 349	261	91	1 548	61	
19	Kokerei und Mineralölverarbeitung	1 101	903	198	36	1 046	55	
20	H. v. chemischen Erzeugnissen	2 994	2 465	529	124	2 749	245	
21	H. v. pharmazeutischen Erzeugnissen	463	376	87	8	437	26	
22-23	H. v. Gummi- u. Kunststoffwaren, Glas u. Glasw., Keramik, Verarb. v. Steinen u. Erden	930	755	173	30	837	93	
24-25	Metallerzeugung u. -bearb., H. v. Metallerzeugn.	913	738	174	73	862	51	
26	H. v. DV-Geräten, elektron. u. opt. Erzeugn.	2 473	2 003	468	119	2 285	186	
27	H. v. elektrischen Ausrüstungen	215	186	28	10	206	9	
28	Maschinenbau	2 245	1 957	286	127	2 142	103	
29-30	Fahrzeugbau	3 311	2 867	444	221	3 105	206	
31-33	H. v. Möbeln u. sonst. Waren, Rep. u. Installation von Maschinen und Ausrüstungen	2 836	2 347	488	185	2 692	144	
D	Energieversorgung	1 247	978	268	72	1 223	23	
E	Wasserversorg., Abwasser- und Abfallentsorg. u. Beseitigung v. Umweltverschmutzungen	1 133	954	179	51	1 103	30	
F	Baugewerbe	4 088	3 143	941	235	3 857	229	
41-42	Hoch- und Tiefbau	1 219	1 011	207	68	1 167	52	
43	Vorb. Baustellenarbeiten, Bauinstallation und sonstiges Ausbaugewerbe	2 869	2 132	734	167	2 690	177	
G-U	Dienstleistungsbereiche	342 262	234 370	107 606	17 881	317 649	24 542	
G-I	Handel, Verkehr, Gastgewerbe	100 657	69 957	30 630	6 332	92 433	8 205	
G	Handel; Instandhaltung und Rep. von Kfz	65 718	44 859	20 811	3 799	61 523	4 188	
45	Handel mit Kfz; Instandh. u. Rep. von Kfz	2 342	1 953	388	225	2 232	110	
46	Großhandel (ohne Handel mit Kfz)	23 149	19 082	4 029	1 023	21 810	1 337	
47	Einzelhandel (ohne Handel mit Kfz)	40 227	23 824	16 394	2 551	37 481	2 741	
H	Verkehr und Lagerei	21 658	15 553	6 090	1 375	20 094	1 563	
I	Gastgewerbe	13 281	9 545	3 729	1 158	10 816	2 454	
J	Information und Kommunikation	19 232	15 455	3 710	699	18 401	831	
58-60	Verlagswesen, audiovisuelle Medien u. Rundfunk	9 741	7 740	1 981	452	9 467	274	
61	Telekommunikation	705	599	105	39	673	32	
62-63	Informat.technologische u. Informat.dienstleistg.	8 786	7 116	1 624	208	8 261	525	
K	Finanz- und Versicherungsdienstleistg.	26 214	19 559	6 637	1 222	25 688	526	
64	Erbrg. v. Finanzdienstleistg.	13 251	9 962	3 286	779	13 007	244	
65-66	Versicherungen u. Pensionskassen; mit Finanz- u. Versicherungsdienstleistg. verb. Tätigk.	12 963	9 597	3 351	443	12 681	282	
L	Grundstücks- und Wohnungswesen	4 938	3 880	1 057	329	4 785	153	
M-N	Freiberufl., wissenschaftl., techn. Dienstleistg.; sonst. wirtschaftl. Dienstleistg.	75 097	53 917	21 112	2 816	67 051	8 022	
M	Freiberufl., wissenschaftl. u. techn. Dienstleistg.	41 149	33 576	7 518	1 976	39 350	1 790	
69-71	Erbrg. v. freiberufl. u. techn. Dienstleistg.	29 730	24 171	5 529	1 302	28 473	1 253	
72	Forschung und Entwicklung	2 161	1 493	667	61	1 979	182	
73-75	Sonst. freiberufl., wissenschaftl. u. techn. Tätigk.	9 258	7 912	1 322	623	8 898	355	
N	Erbrg. v. sonst. wirtschaftl. Dienstleistg.	33 948	20 341	13 594	840	27 701	6 232	
78.2, 78.3	dar. Überlassung von Arbeitskräften	9 227	7 898	1 326	113	8 485	740	
O-Q	Öff. Verwaltung, Verteidigung, Sozialvers.; Erzieh. u. Unterr.; Gesundh.- u. Sozialw.	96 628	58 661	37 914	5 373	91 429	5 177	
O	Öff. Verwaltung, Verteidigung, Sozialvers.	22 805	13 037	9 761	543	22 017	786	
84.1	dar. Öffentliche Verwaltung	11 959	5 612	6 346	163	11 381	576	
P	Erziehung und Unterricht	14 856	7 918	6 902	1 112	13 806	1 042	
Q	Gesundheits- und Sozialwesen	58 967	37 706	21 251	3 718	55 606	3 349	
86	Gesundheitswesen	38 114	26 729	11 377	2 952	36 323	1 781	
87-88	Heime und Sozialwesen	20 853	10 977	9 874	766	19 283	1 568	
R-U	Kunst, Unterhaltung und Erholung; sonst. Dienstleistg.; Priv. Haushalte; Exterr. Org.	19 496	12 941	6 546	1 110	17 862	1 628	
R	Kunst, Unterhaltung und Erholung	5 227	3 605	1 621	185	4 835	392	
S	Erbrg. v. sonstigen Dienstleistungen	13 204	8 635	4 563	925	12 182	1 018	
T	Priv. Haushalte mit Hauspersonal; Dienstleistg. u. H. v. Waren durch priv. Haushalte f. d. Eigenbed.	971	621	349	-	780	189	
U	Exterritoriale Organisationen und Körperschaften	94	80	13	-	65	29	
<b>Insgesamt<sup>4)</sup></b>		<b>371 960</b>	<b>258 720</b>	<b>112 936</b>	<b>19 491</b>	<b>345 361</b>	<b>26 522</b>	

\*) Auswertungen aus der Beschäftigungsstatistik der Bundesagentur für Arbeit; vorläufige Ergebnisse

1) Klassifikation der Wirtschaftszweige, Ausgabe 2008 (WZ 2008) - 2) einschließlich Fälle "ohne Angabe" - 3) ohne "Staatenlos" bzw. "Personen mit ungeklärter Staatsangehörigkeit" - 4) einschließlich Fälle ohne Angabe zur Wirtschaftsgliederung

**Tabelle 1.3 Sozialversicherungspflichtig Beschäftigte \*) am Arbeitsort in Hamburg am 30. September 2008 nach Wirtschaftszweigen, deutschen und ausländischen Beschäftigten, Altersgruppen und Geschlecht**

WZ 08	Wirtschaftsgliederung <sup>1)</sup>	Ins-gesamt	Davon im Alter von ... bis unter ... Jahren								
			unter 20	20 - 25	25 - 30	30 - 40	40 - 50	50 - 55	55 - 60	60 - 65	65 u. mehr
<b>Insgesamt</b>											
<b>Deutsche</b>											
A	Land- und Forstwirtschaft; Fischerei	547	.	77	81	134	124	52	29	9	.
B-F	Produzierendes Gewerbe	130 354	3 938	8 870	11 258	29 769	43 246	14 471	12 211	6 023	568
	darunter										
B-C	Verarbeitendes Gewerbe <sup>2)</sup>	92 437	2 337	6 075	8 011	21 625	30 314	10 342	9 021	4 365	347
F	Baugewerbe	27 498	1 410	2 241	2 500	6 082	8 816	2 721	2 277	1 246	205
G-U	Dienstleistungsbereiche	617 483	13 079	54 625	78 773	154 952	176 821	62 421	49 894	22 782	4 136
	darunter										
G-I	Handel, Verkehr, Gastgewerbe	212 612	5 911	22 513	27 141	50 882	59 474	20 201	16 621	8 225	1 644
G	Handel, Instandh. und Rep. von Kfz	123 956	3 495	12 374	15 553	30 328	35 721	11 262	9 479	4 829	915
I	Gastgewerbe	20 510	979	4 283	3 907	4 684	3 936	1 301	906	405	109
J	Information und Kommunikation	47 974	302	2 815	6 349	14 868	14 651	4 245	3 269	1 288	187
K	Finanz- u. Versicherungsdienstleistg.	48 755	.	3 028	4 322	13 145	15 905	5 665	4 416	1 514	.
L	Grundstücks- und Wohnungswesen	9 395	.	683	905	2 107	2 894	999	917	538	.
M-N	Freiberufl., wissenschaftl., techn. Dienstleist.; sonst. Wirtschaftl. Dienstleistg.	139 216	1 832	12 772	22 752	40 190	36 666	11 655	8 695	3 551	1 103
O-Q	Öff. Verwaltung, Verteidigung, Sozialvers.; Erzieh. u. Unterr.; Gesundh.- u. Sozialw.	129 550	3 396	10 153	13 460	27 084	38 964	16 401	13 317	6 293	482
R-U	Kunst, Unterhaltung und Erholung; sonst. Dienstleistg.; Priv. Haushalte; Exterr. Org.	29 981	872	2 661	3 844	6 676	8 267	3 255	2 659	1 373	374
	Zusammen	748 659	17 056	63 592	90 139	184 912	220 276	76 982	62 164	28 826	4 712
<b>Ausländische Beschäftigte</b>											
A	Land- und Forstwirtschaft; Fischerei	310	11	33	47	74	89	35	.	11	.
B-F	Produzierendes Gewerbe	9 566	150	464	1 033	2 989	2 501	811	957	643	18
	darunter										
B-C	Verarbeitendes Gewerbe <sup>2)</sup>	6 994	90	293	680	2 045	1 853	650	810	561	12
F	Baugewerbe	2 059	59	147	294	743	500	130	117	63	6
G-U	Dienstleistungsbereiche	56 581	1 122	4 533	8 196	19 311	14 023	4 290	3 381	1 552	173
	darunter										
G-I	Handel, Verkehr, Gastgewerbe	26 590	538	2 332	3 951	9 321	6 542	1 842	1 388	608	68
G	Handel, Instandh. und Rep. von Kfz	9 849	312	1 087	1 638	3 337	2 181	558	490	217	29
I	Gastgewerbe	7 231	142	675	1 077	2 569	1 795	522	309	127	15
J	Information und Kommunikation	1 975	16	118	421	772	382	121	89	51	5
K	Finanz- u. Versicherungsdienstleistg.	930	.	94	141	305	213	64	77	18	.
L	Grundstücks- und Wohnungswesen	318	.	11	34	92	87	41	33	12	.
M-N	Freiberufl., wissenschaftl., techn. Dienstleist.; sonst. Wirtschaftl. Dienstleistg.	16 583	176	1 070	2 368	5 943	4 422	1 270	901	385	48
O-Q	Öff. Verwaltung, Verteidigung, Sozialvers.; Erzieh. u. Unterr.; Gesundh.- u. Sozialw.	7 150	276	597	773	1 943	1 711	719	716	391	24
R-U	Kunst, Unterhaltung und Erholung; sonst. Dienstleistg.; Priv. Haushalte; Exterr. Org.	3 035	98	311	508	935	666	233	177	87	20
	Zusammen	66 504	1 285	5 031	9 280	22 382	16 628	5 143	4 354	2 209	192
<b>Insgesamt</b>											
A	Land- und Forstwirtschaft; Fischerei	858	47	110	128	208	214	87	38	20	6
B-F	Produzierendes Gewerbe	139 945	4 095	9 336	12 295	32 760	45 753	15 285	13 168	6 667	586
	darunter										
B-C	Verarbeitendes Gewerbe <sup>2)</sup>	99 447	2 433	6 369	8 693	23 671	32 169	10 995	9 831	4 927	359
F	Baugewerbe	29 563	1 470	2 389	2 796	6 826	9 317	2 851	2 394	1 309	211
G-U	Dienstleistungsbereiche	674 253	14 220	59 176	86 983	174 322	190 889	66 730	53 281	24 343	4 309
	darunter										
G-I	Handel, Verkehr, Gastgewerbe	239 277	6 459	24 851	31 094	60 226	66 039	22 051	18 011	8 834	1 712
G	Handel, Instandh. und Rep. von Kfz	133 837	3 814	13 462	17 192	33 678	37 909	11 823	9 969	5 046	944
I	Gastgewerbe	27 766	1 122	4 962	4 984	7 260	5 741	1 824	1 217	532	124
J	Information und Kommunikation	49 954	318	2 934	6 771	15 643	15 033	4 366	3 358	1 339	192
K	Finanz- u. Versicherungsdienstleistg.	49 688	669	3 122	4 463	13 451	16 119	5 730	4 493	1 532	109
L	Grundstücks- und Wohnungswesen	9 713	115	694	939	2 199	2 981	1 040	950	550	245
M-N	Freiberufl., wissenschaftl., techn. Dienstleist.; sonst. Wirtschaftl. Dienstleistg.	155 858	2 010	13 848	25 127	46 154	41 102	12 928	9 597	3 941	1 151
O-Q	Öff. Verwaltung, Verteidigung, Sozialvers.; Erzieh. u. Unterr.; Gesundh.- u. Sozialw.	136 737	3 678	10 754	14 236	29 034	40 680	17 126	14 036	6 687	506
R-U	Kunst, Unterhaltung und Erholung; sonst. Dienstleistg.; Priv. Haushalte; Exterr. Org.	33 026	971	2 973	4 353	7 615	8 935	3 489	2 836	1 460	394
	Insgesamt <sup>3)</sup>	815 378	18 367	68 643	99 437	207 355	236 956	82 147	66 524	31 045	4 904

\*) Auswertungen aus der Beschäftigtenstatistik der Bundesagentur für Arbeit;

1) Klassifikation der Wirtschaftszweige, Ausgabe 2008 (WZ 2008)

2) einschließlich Bergbau

3) einschließlich Fälle ohne Angabe zur Wirtschaftsgliederung

Noch: Tabelle 1.3 Sozialversicherungspflichtig Beschäftigte \*) am Arbeitsort in Hamburg am 30. September 2008  
nach Wirtschaftszweigen, deutschen und ausländischen Beschäftigten, Altersgruppen und Geschlecht

WZ 08	Wirtschaftsgliederung <sup>1)</sup>	Ins- gesamt	Davon im Alter von ... bis unter ... Jahren									
			unter 20	20 - 25	25 - 30	30 - 40	40 - 50	50 - 55	55 - 60	60 - 65	65 und mehr	
		<b>Weiblich</b>										
<b>Deutsche</b>												
A	Land- und Forstwirtschaft; Fischerei	198	11	16	28	57	48	22	12	4	-	
B-F	Produzierendes Gewerbe	27 291	.	2 205	3 111	6 690	8 441	2 706	2 403	973	.	
	darunter											
B-C	Verarbeitendes Gewerbe <sup>2)</sup>	21 108	.	1 739	2 520	5 379	6 376	1 996	1 822	703	.	
F	Baugewerbe	3 857	.	277	297	796	1 286	428	421	216	.	
G-U	Dienstleistungsbereiche	317 649	7 283	31 606	43 732	76 984	88 732	32 111	25 393	10 366	1 442	
	darunter											
G-I	Handel, Verkehr, Gastgewerbe	92 433	2 592	11 538	13 193	21 677	24 504	8 259	7 106	3 095	469	
G	Handel, Instandh. und Rep. von Kfz	61 523	1 627	6 807	8 430	14 617	16 859	5 544	4 995	2 296	348	
I	Gastgewerbe	10 816	539	2 474	2 095	2 244	1 994	731	499	195	45	
J	Information und Kommunikation	18 401	153	1 284	2 778	5 650	5 322	1 471	1 226	448	69	
K	Finanz- u. Versicherungsdienstleistg.	25 688	457	1 919	2 665	6 992	8 091	2 888	2 082	562	32	
L	Grundstücks- und Wohnungswesen	4 785	80	462	559	1 115	1 330	498	427	234	80	
M-N	Freiberufl., wissenschaftl., techn. Dienstleist.; sonst. Wirtschaftl. Dienstleistg.	67 051	1 011	6 830	11 706	18 588	17 279	5 733	4 025	1 493	386	
O-Q	Öff. Verwaltung, Verteidigung, Sozialvers.; Erzieh. u. Unterr.; Gesundh.- u. Sozialw.	91 429	2 435	7 763	10 327	19 166	27 381	11 352	8 981	3 783	241	
R-U	Kunst, Unterhaltung und Erholung; sonst. Dienstleistg.; Priv. Haushalte; Exterr. Org.	17 862	555	1 810	2 504	3 796	4 825	1 910	1 546	751	165	
	Zusammen	345 361	7 932	33 840	46 893	83 774	97 297	34 871	27 833	11 350	1 571	
<b>Ausländische Beschäftigte</b>												
A	Land- und Forstwirtschaft; Fischerei	47	-	.	4	8	20	9	3	.	-	
B-F	Produzierendes Gewerbe	1 894	.	104	299	603	395	157	229	87	.	
	darunter											
B-C	Verarbeitendes Gewerbe <sup>2)</sup>	1 612	.	80	234	500	335	143	218	86	.	
F	Baugewerbe	229	.	21	52	85	47	10	9	.	-	
G-U	Dienstleistungsbereiche	24 542	529	2 043	3 561	7 889	5 987	2 074	1 705	691	63	
	darunter											
G-I	Handel, Verkehr, Gastgewerbe	8 205	217	909	1 398	2 713	1 761	585	462	142	18	
G	Handel, Instandh. und Rep. von Kfz	4 188	137	529	794	1 399	792	247	207	71	12	
I	Gastgewerbe	2 454	60	252	383	799	584	190	139	43	4	
J	Information und Kommunikation	831	7	43	200	316	152	48	35	27	3	
K	Finanz- u. Versicherungsdienstleistg.	526	10	54	81	172	118	34	49	8	-	
L	Grundstücks- und Wohnungswesen	153	-	7	22	50	38	16	12	3	5	
M-N	Freiberufl., wissenschaftl., techn. Dienstleist.; sonst. Wirtschaftl. Dienstleistg.	8 022	65	453	990	2 730	2 320	734	519	196	15	
O-Q	Öff. Verwaltung, Verteidigung, Sozialvers.; Erzieh. u. Unterr.; Gesundh.- u. Sozialw.	5 177	165	402	576	1 447	1 256	522	524	270	15	
R-U	Kunst, Unterhaltung und Erholung; sonst. Dienstleistg.; Priv. Haushalte; Exterr. Org.	1 628	65	175	294	461	342	135	104	45	7	
	Zusammen	26 522	547	2 149	3 866	8 507	6 416	2 247	1 942	783	65	
<b>Insgesamt</b>												
A	Land- und Forstwirtschaft; Fischerei	245	11	17	32	65	68	31	15	6	-	
B-F	Produzierendes Gewerbe	29 191	655	2 310	3 411	7 294	8 838	2 863	2 632	1 060	128	
	darunter											
B-C	Verarbeitendes Gewerbe <sup>2)</sup>	22 723	506	1 820	2 754	5 879	6 712	2 139	2 040	789	84	
F	Baugewerbe	4 088	99	298	350	882	1 333	438	430	217	41	
G-U	Dienstleistungsbereiche	342 262	7 822	33 658	47 297	84 890	94 737	34 190	27 103	11 060	1 505	
	darunter											
G-I	Handel, Verkehr, Gastgewerbe	100 657	2 812	12 450	14 591	24 394	26 272	8 844	7 570	3 237	487	
G	Handel, Instandh. und Rep. von Kfz	65 718	1 767	7 336	9 224	16 019	17 652	5 791	5 202	2 367	360	
I	Gastgewerbe	13 281	599	2 728	2 478	3 044	2 584	921	640	238	49	
J	Information und Kommunikation	19 232	160	1 327	2 978	5 966	5 474	1 519	1 261	475	72	
K	Finanz- u. Versicherungsdienstleistg.	26 214	467	1 973	2 746	7 164	8 209	2 922	2 131	570	32	
L	Grundstücks- und Wohnungswesen	4 938	80	469	581	1 165	1 368	514	439	237	85	
M-N	Freiberufl., wissenschaftl., techn. Dienstleist.; sonst. Wirtschaftl. Dienstleistg.	75 097	1 078	7 286	12 697	21 326	19 605	6 469	4 545	1 690	401	
O-Q	Öff. Verwaltung, Verteidigung, Sozialvers.; Erzieh. u. Unterr.; Gesundh.- u. Sozialw.	96 628	2 605	8 167	10 905	20 616	28 641	11 876	9 507	4 055	256	
R-U	Kunst, Unterhaltung und Erholung; sonst. Dienstleistg.; Priv. Haushalte; Exterr. Org.	19 496	620	1 986	2 799	4 259	5 168	2 046	1 650	796	172	
	Insgesamt <sup>3)</sup>	371 960	8 490	35 999	50 764	92 299	103 733	37 123	29 780	12 136	1 636	

\*) Auswertungen aus der Beschäftigtenstatistik der Bundesagentur für Arbeit;

1) Klassifikation der Wirtschaftszweige, Ausgabe 2008 (WZ 2008) 2) einschließlich Bergbau 3) einschließlich Fälle ohne Angabe zur Wirtschaftsgliederung

**Tabelle 1.4 Sozialversicherungspflichtig Beschäftigte<sup>1)</sup> am Arbeitsort in Hamburg am 30. September 2008 nach Wirtschaftszweigen, Altersgruppen, beruflicher Ausbildung und Geschlecht**

Nr. der WZ 08	Wirtschaftsgliederung 1) Altersgruppen von...bis unter....Jahren	Insgesamt <sup>2)</sup>	Darunter				ohne abgeschlossene Berufsausbildung
			mit abgeschlossener Berufsausbildung			Wissenschaftlichen Hochschule <sup>5)</sup>	
			zusammen	davon mit Abschluss an einer			
			Berufsfach-/ Fachschule <sup>3)</sup>	Fachhoch- schule <sup>4)</sup>			
<b>Insgesamt</b>							
A	Land- und Forstwirtschaft; Fischerei	858	257	247	3	7	154
B-F	Produzierendes Gewerbe	139 945	101 614	80 182	10 327	11 105	18 198
B-C	dar. Verarbeitendes Gewerbe <sup>6)</sup>	99 447	75 661	57 150	8 699	9 812	13 659
F	Baugewerbe	29 563	18 167	16 481	1 052	634	3 123
G-U	Dienstleistungsbereiche	674 253	411 806	328 071	25 105	58 630	81 080
	darunter						
G-I	Handel, Verkehr, Gastgewerbe	239 277	133 993	120 300	5 475	8 218	33 629
G	Handel, Instandh. und Rep. von Kfz	133 837	81 175	71 999	3 172	6 004	17 826
I	Gastgewerbe	27 766	7 551	7 238	155	158	4 615
J	Information und Kommunikation	49 954	29 380	18 294	2 880	8 206	3 818
K	Finanz- u. Versicherungsdienstleistg.	49 688	41 174	34 546	1 783	4 845	4 218
L	Grundstücks- und Wohnungswesen	9 713	5 227	4 504	322	401	654
M-N	Freiberufl., wissenschaftl., techn. Dienstleist.; sonst. Wirtschaftl. Dienstleistg.	155 858	84 705	61 025	6 565	17 115	18 867
O-Q	Öff. Verwaltung, Verteidigung, Sozialvers.; Erzieh. u. Unterr.; Gesundh.- u. Sozialw.	136 737	99 130	75 643	6 675	16 812	16 411
R-U	Kunst, Unterhaltung und Erholung; sonst. Dienstleistg.; Priv. Haushalte; Exterr. Org.	33 026	18 197	13 759	1 405	3 033	3 483
A-U	Alle Wirtschaftsbereiche nach Alter						
	unter 20.....	18 367	1 516	1 387	118	11	12 564
	20 bis 25.....	68 643	26 837	25 241	1 052	544	23 299
	25 bis 30.....	99 437	57 249	45 250	3 541	8 458	11 329
	30 bis 35.....	99 926	63 127	45 883	4 745	12 499	7 197
	35 bis 40.....	107 429	71 768	53 747	5 279	12 742	7 297
	40 bis 45.....	128 343	88 858	69 961	6 396	12 501	9 251
	45 bis 50.....	108 613	75 003	60 379	5 456	9 168	9 778
	50 bis 55.....	82 147	57 052	46 457	3 987	6 608	8 079
	55 bis 60.....	66 524	47 322	39 327	3 249	4 746	7 084
	60 bis 65.....	31 045	22 517	18 840	1 504	2 173	3 249
	65 und mehr.....	4 904	2 578	2 148	131	299	350
	Insgesamt <sup>7)</sup> .....	815 378	513 827	408 620	35 458	69 749	99 477
	dar.: Ausländer/innen	66 504	22 484	17 016	1 417	4 051	13 689
<b>Weiblich</b>							
A	Land- und Forstwirtschaft; Fischerei	245	80	.	.	.	61
B-F	Produzierendes Gewerbe	29 191	20 058	15 853	1 537	2 668	4 234
B-C	dar. Verarbeitendes Gewerbe <sup>6)</sup>	22 723	15 732	12 087	1 273	2 372	3 685
F	Baugewerbe	4 088	2 560	2 291	149	120	315
G-U	Dienstleistungsbereiche	342 262	211 201	176 431	10 243	24 527	40 533
	darunter						
G-I	Handel, Verkehr, Gastgewerbe	100 657	57 311	52 252	1 688	3 371	14 710
G	Handel, Instandh. und Rep. von Kfz	65 718	39 947	36 031	1 228	2 688	9 216
I	Gastgewerbe	13 281	3 674	3 504	83	87	2 516
J	Information und Kommunikation	19 232	11 142	7 586	876	2 680	1 628
K	Finanz- u. Versicherungsdienstleistg.	26 214	21 351	19 137	646	1 568	2 527
L	Grundstücks- und Wohnungswesen	4 938	2 497	2 226	117	154	393
M-N	Freiberufl., wissenschaftl., techn. Dienstleist.; sonst. Wirtschaftl. Dienstleistg.	75 097	38 791	30 072	2 248	6 471	8 409
O-Q	Öff. Verwaltung, Verteidigung, Sozialvers.; Erzieh. u. Unterr.; Gesundh.- u. Sozialw.	96 628	69 207	56 314	4 033	8 860	10 917
R-U	Kunst, Unterhaltung und Erholung; sonst. Dienstleistg.; Priv. Haushalte; Exterr. Org.	19 496	10 902	8 844	635	1 423	1 949
A-U	Alle Wirtschaftsbereiche nach Alter						
	unter 20.....	8 490	847	766	73	8	5 493
	20 bis 25.....	35 999	15 012	13 994	643	375	11 230
	25 bis 30.....	50 764	30 366	24 062	1 748	4 556	4 905
	30 bis 35.....	45 734	29 642	22 244	1 833	5 565	2 844
	35 bis 40.....	46 565	31 371	24 879	1 627	4 865	2 943
	40 bis 45.....	55 606	38 039	31 818	1 904	4 317	3 782
	45 bis 50.....	48 127	32 159	27 290	1 607	3 262	4 382
	50 bis 55.....	37 123	24 753	21 275	1 240	2 238	3 970
	55 bis 60.....	29 780	20 113	17 861	830	1 422	3 677
	60 bis 65.....	12 136	8 344	7 523	281	540	1 495
	65 und mehr.....	1 636	807	745	6	56	144
	Insgesamt <sup>7)</sup> .....	371 960	231 453	192 457	11 792	27 204	44 865
	dar.: Ausländer/innen	26 522	8 876	6 678	478	1 720	5 771

\*) Auswertungen aus der Beschäftigtenstatistik der Bundesagentur für Arbeit;

1) Klassifikation der Wirtschaftszweige, Ausgabe 2008 (WZ 2008) 2) einschließlich Fälle "mit unbekannter Ausbildung"

bzw. "Angabe nicht möglich" oder "ohne Angabe" 3) einschließlich abgeschlossene Lehr- oder Anlernausbildung 4) einschließlich Ingenieur-

schulen 5) einschließlich Lehrerausbildung 6) einschließlich Bergbau 7) einschließlich Fälle ohne Angabe zur Wirtschaftsgliederung

**Tabelle 1.5 Ausländische sozialversicherungspflichtig Beschäftigte<sup>1)</sup> am Arbeitsort in Hamburg am 30. September 2008  
nach Wirtschaftszweigen, Altersgruppen, ausgewählten Staatsangehörigkeiten und Geschlecht**

Nr. der WZ 08	Wirtschaftsgliederung <sup>1)</sup> Altersgruppen von....bis unter....Jahren	Ins- gesamt <sup>3)</sup>	Davon mit folgender Staatsangehörigkeit								
			EU- Mitgliedsstaaten								
			zu- sammen	davon							
				Frank- reich	Griechen- land	Italien	Öster- reich	Polen	Portugal	Spanien	übrige EU- Mitglieds- länder
<b>Insgesamt</b>											
A	Land- und Forstwirtschaft; Fischerei	310	268	-	-	.	-	236	6	.	20
B-F	Produzierendes Gewerbe	9 566	3 165	309	261	359	233	495	426	220	862
B-C	dar. Verarbeitendes Gewerbe <sup>2)</sup>	6 994	2 548	294	214	316	191	274	320	193	746
F	Baugewerbe	2 059	470	8	33	35	30	191	82	16	75
G-U	Dienstleistungsbereiche darunter	56 581	17 064	920	1 520	1 840	1 181	3 520	2 449	805	4 829
G-I	Handel, Verkehr, Gastgewerbe	26 590	7 653	320	767	1 014	395	1 675	1 210	333	1 939
G	Handel, Instandh. und Rep. von Kfz	9 849	3 057	161	260	380	208	590	451	167	840
I	Gastgewerbe	7 231	2 020	82	333	453	71	238	443	83	317
J	Information und Kommunikation	1 975	926	53	47	95	133	114	60	55	369
K	Finanz- u. Versicherungsdienstleistg.	930	454	33	34	36	57	38	38	29	189
L	Grundstücks- und Wohnungswesen	318	144	-	8	12	13	45	25	6	35
M-N	Freiberufl., wissenschaftl., techn. Dienst- leist.; sonst. Wirtschaftl. Dienstleistg.	16 583	4 249	309	428	395	294	796	681	201	1 145
O-Q	Öff. Verwaltung, Verteidigung, Sozialvers.; Erzieh. u. Unterr.; Gesundh.- u. Sozialw.	7 150	2 557	162	164	187	208	646	272	126	792
R-U	Kunst, Unterhaltung und Erholung; sonst. Dienstleistg.; Priv. Haushalte; Exterr. Org.	3 035	1 081	43	72	101	81	206	163	55	360
A-U	Alle Wirtschaftsbereiche nach Alter										
	unter 20.....	1 285	218	3	31	34	6	48	49	11	36
	20 bis 25.....	5 031	1 239	62	120	142	59	307	228	42	279
	25 bis 30.....	9 280	2 714	244	212	278	178	642	315	118	727
	30 bis 35.....	11 503	3 359	235	285	363	178	777	390	206	925
	35 bis 40.....	10 879	3 130	191	284	360	222	586	482	169	836
	40 bis 45.....	9 481	2 793	135	275	299	212	523	476	138	735
	45 bis 50.....	7 147	2 342	107	229	230	145	515	359	124	633
	50 bis 55.....	5 143	2 000	103	178	182	127	505	229	80	596
	55 bis 60.....	4 354	1 697	95	93	191	168	269	196	91	594
	60 bis 65.....	2 209	934	50	68	112	108	79	146	50	321
	65 und mehr.....	192	83	.	7	11	11	6	11	.	32
	Insgesamt <sup>4)</sup> .....	66 504	20 509	1 229	1 782	2 202	1 414	4 257	2 881	1 030	5 714
<b>Weiblich</b>											
A	Land- und Forstwirtschaft; Fischerei	47	42	-	-	-	-	37	-	.	.
B-F	Produzierendes Gewerbe	1 894	835	106	57	61	46	172	80	73	240
B-C	dar. Verarbeitendes Gewerbe <sup>2)</sup>	1 612	693	104	53	54	40	88	70	69	215
F	Baugewerbe	229	117	.	.	4	4	78	.	.	19
G-U	Dienstleistungsbereiche darunter	24 542	8 366	486	659	648	562	2 142	1 087	416	2 366
G-I	Handel, Verkehr, Gastgewerbe	8 205	2 929	146	253	263	153	773	371	144	826
G	Handel, Instandh. und Rep. von Kfz	4 188	1 502	93	100	146	99	397	156	77	434
I	Gastgewerbe	2 454	772	18	111	85	25	181	158	31	163
J	Information und Kommunikation	831	411	31	21	32	55	75	22	26	149
K	Finanz- u. Versicherungsdienstleistg.	526	253	25	23	15	23	33	18	13	103
L	Grundstücks- und Wohnungswesen	153	70	-	6	.	5	19	16	.	19
M-N	Freiberufl., wissenschaftl., techn. Dienst- leist.; sonst. Wirtschaftl. Dienstleistg.	8 022	2 101	129	182	159	143	540	321	97	530
O-Q	Öff. Verwaltung, Verteidigung, Sozialvers.; Erzieh. u. Unterr.; Gesundh.- u. Sozialw.	5 177	1 944	127	117	123	142	566	215	95	559
R-U	Kunst, Unterhaltung und Erholung; sonst. Dienstleistg.; Priv. Haushalte; Exterr. Org.	1 628	658	28	57	53	41	136	124	39	180
A-U	Alle Wirtschaftsbereiche nach Alter										
	unter 20.....	547	87	.	15	12	.	17	21	.	16
	20 bis 25.....	2 149	583	37	53	52	35	160	99	19	128
	25 bis 30.....	3 866	1 350	98	84	109	96	376	129	58	400
	30 bis 35.....	4 286	1 554	88	101	130	73	451	140	98	473
	35 bis 40.....	4 221	1 469	102	129	114	83	372	194	89	386
	40 bis 45.....	3 595	1 198	69	105	95	100	296	192	68	273
	45 bis 50.....	2 821	966	59	97	77	59	261	133	58	222
	50 bis 55.....	2 247	878	57	59	58	57	262	95	38	252
	55 bis 60.....	1 942	784	54	47	45	67	122	106	44	299
	60 bis 65.....	783	356	26	25	19	33	37	51	14	151
	65 und mehr.....	65	30	.	.	-	4	3	7	-	13
	Insgesamt <sup>4)</sup> .....	26 522	9 255	592	717	711	608	2 357	1 167	490	2 613

\*) Auswertung aus der Beschäftigtenstatistik der Bundesanstalt für Arbeit Stand: Dezember 2008

1) Klassifikationen der Wirtschaftszweige, Ausgabe 2008 (WZ 2008) 2) einschließlich Bergbau

3) Ohne "Staatenlos" bzw. ohne Personen mit ungeklärter Staatsangehörigkeit. 4) einschließlich Fälle ohne Angabe zur Wirtschaftsgliederung



**Ausländische sozialversicherungspflichtig Beschäftigte<sup>1)</sup>  
am Arbeitsort in Hamburg am 30. September 2008  
nach Wirtschaftszweigen, Altersgruppen, ausgewählten Staatsangehörigkeiten und Geschlecht**

Nr. der WZ 08	Wirtschaftsgliederung <sup>1)</sup> Altersgruppen von....bis unter.....Jahren	Davon mit folgender Staatsangehörigkeit								
		anderer Staaten								
		zu-sammen	davon							
Kroatien	Russische Föderation		Türkei	son-stiges Europa	Afrika	Vereinigte Staaten	sonstiges Amerika	Asien. übrige Länder		
		<b>Insgesamt</b>								
A	Land- und Forstwirtschaft; Fischerei	42	-	.	18	7	5	-	.	8
B-F	Produzierendes Gewerbe	6 401	401	190	3 064	1 301	527	74	165	679
B-C	dar. Verarbeitendes Gewerbe <sup>2)</sup>	4 446	249	127	2 235	699	376	67	133	560
F	Baugewerbe	1 589	133	39	696	556	45	5	26	89
G-U	Dienstleistungsbereiche darunter	39 517	1 323	1 753	12 778	5 772	4 577	510	1 611	11 193
G-I	Handel, Verkehr, Gastgewerbe	18 937	558	673	5 681	2 275	1 781	112	579	7 278
G	Handel, Instandh. und Rep. von Kfz	6 792	246	323	2 728	930	503	63	245	1 754
I	Gastgewerbe	5 211	103	72	1 142	566	812	9	196	2 311
J	Information und Kommunikation	1 049	42	93	223	173	86	59	84	289
K	Finanz- u. Versicherungsdienstleistg.	476	51	39	127	94	19	24	23	99
L	Grundstücks- und Wohnungswesen	174	15	11	43	51	13	.	.	29
M-N	Freiberufl., wissenschaftl., techn. Dienstleist.; sonst. Wirtschaftl. Dienstleistg.	12 334	351	607	4 398	2 088	2 227	132	522	2 009
O-Q	Öff. Verwaltung, Verteidigung, Sozialvers.; Erzieh. u. Unterr.; Gesundh.- u. Sozialw.	4 593	242	230	1 713	844	271	116	220	957
R-U	Kunst, Unterhaltung und Erholung; sonst. Dienstleistg.; Priv. Haushalte; Exterr. Org.	1 954	64	100	593	247	180	65	173	532
A-U	Alle Wirtschaftsbereiche nach Alter									
	unter 20.....	1 067	29	.	606	169	44	.	15	176
	20 bis 25.....	3 792	113	126	1 485	637	273	19	147	992
	25 bis 30.....	6 566	223	311	2 183	988	580	65	291	1 925
	30 bis 35.....	8 144	298	397	2 695	1 284	921	66	347	2 136
	35 bis 40.....	7 749	240	339	2 792	1 047	1 047	88	290	1 906
	40 bis 45.....	6 688	153	259	2 548	800	913	99	266	1 650
	45 bis 50.....	4 805	112	233	1 556	576	618	81	189	1 440
	50 bis 55.....	3 143	165	154	843	519	374	72	106	910
	55 bis 60.....	2 657	263	76	681	724	246	53	88	526
	60 bis 65.....	1 275	121	28	460	320	83	33	31	199
	65 und mehr.....	109	7	.	27	19	11	.	9	28
	Insgesamt <sup>4)</sup> .....	45 995	1 724	1 950	15 876	7 083	5 110	585	1 779	11 888
		<b>Weiblich</b>								
A	Land- und Forstwirtschaft; Fischerei	5	-	-	.	.	.	-	-	-
B-F	Produzierendes Gewerbe	1 059	93	53	332	247	92	24	52	166
B-C	dar. Verarbeitendes Gewerbe <sup>2)</sup>	919	80	44	290	198	88	22	43	154
F	Baugewerbe	112	7	6	33	44	.	.	8	10
G-U	Dienstleistungsbereiche darunter	16 176	763	1 004	5 294	2 983	1 543	232	878	3 479
G-I	Handel, Verkehr, Gastgewerbe	5 276	261	327	1 573	898	308	35	281	1 593
G	Handel, Instandh. und Rep. von Kfz	2 686	140	208	935	457	101	23	133	689
I	Gastgewerbe	1 682	58	56	356	281	152	.	.	683
J	Information und Kommunikation	420	21	45	74	81	32	18	39	110
K	Finanz- u. Versicherungsdienstleistg.	273	31	30	75	58	8	13	13	45
L	Grundstücks- und Wohnungswesen	83	8	10	21	20	7	.	.	10
M-N	Freiberufl., wissenschaftl., techn. Dienstleist.; sonst. Wirtschaftl. Dienstleistg.	5 921	205	346	2 075	1 112	974	49	292	868
O-Q	Öff. Verwaltung, Verteidigung, Sozialvers.; Erzieh. u. Unterr.; Gesundh.- u. Sozialw.	3 233	194	186	1 190	646	152	87	160	618
R-U	Kunst, Unterhaltung und Erholung; sonst. Dienstleistg.; Priv. Haushalte; Exterr. Org.	970	43	60	286	168	62	29	87	235
A-U	Alle Wirtschaftsbereiche nach Alter									
	unter 20.....	460	9	15	262	73	18	.	.	79
	20 bis 25.....	1 566	50	72	602	286	109	12	60	375
	25 bis 30.....	2 516	111	191	727	472	192	33	151	639
	30 bis 35.....	2 732	137	234	816	491	264	34	173	583
	35 bis 40.....	2 752	123	182	996	448	312	36	155	500
	40 bis 45.....	2 397	70	128	888	360	286	34	142	489
	45 bis 50.....	1 855	62	121	575	295	222	27	116	437
	50 bis 55.....	1 369	112	73	321	318	150	35	63	297
	55 bis 60.....	1 158	139	34	311	358	67	22	49	178
	60 bis 65.....	427	40	12	140	121	13	19	15	67
	65 und mehr.....	35	3	-	6	11	3	.	.	5
	Insgesamt <sup>4)</sup> .....	17 267	856	1 062	5 644	3 233	1 636	256	931	3 649

1) Klassifikationen der Wirtschaftszweige, Ausgabe 2008 (WZ 2008) 2) einschließlich Bergbau  
3) einschließlich Fälle ohne Angabe zur Wirtschaftsgliederung

**Tabelle 1.6 Sozialversicherungspflichtig Beschäftigte am Arbeitsort in Hamburg am 30. September 2008 nach Berufsbereichen, -abschnitten und ausgewählten -gruppen, beruflicher Ausbildung und Geschlecht**

Berufliche Gliederung <sup>1)</sup>	Insgesamt <sup>2)</sup>	Darunter					ohne abgeschlossene Berufsausbildung
		mit abgeschlossener Berufsausbildung				ohne abgeschlossene Berufsausbildung	
		zusammen	davon mit Abschluss an einer				
			Berufsfach-/ Fachschule <sup>3)</sup>	Fachhoch- schule <sup>4)</sup>	wissenschaftlichen Hoch- schule, Universität <sup>5)</sup>		
		<b>Insgesamt</b>					
<b>Pflanzenbauer, Tierzüchter, Fischereiberufe</b>	<b>6 113</b>	<b>2 602</b>	<b>2 351</b>	<b>127</b>	<b>124</b>	<b>1 236</b>	
<b>Bergleute, Mineralgewinner</b>	<b>101</b>	<b>62</b>	<b>56</b>	<b>-</b>	<b>6</b>	<b>16</b>	
<b>Fertigungsberufe</b>							
Steinbearbeiter, Baustoffhersteller	322	176	156	7	13	69	
Keramiker, Glasmacher	109	54	51	.	.	11	
Chemiearbeiter, Kunststoffverarbeiter	6 137	3 355	3 260	35	60	2 030	
darunter Chemiearbeiter	5 175	3 015	2 924	32	59	1 623	
Papierhersteller, -verarbeiter, Drucker	3 048	1 689	1 639	22	28	570	
darunter Drucker	2 301	1 326	1 280	20	26	327	
Holzaufbereiter, Holzwarenfertiger u. verw. Berufe	166	65	61	.	.	62	
Metallerzeuger, -bearbeiter	5 826	3 994	3 971	14	9	1 250	
darunter Metallverformer (spanend)	2 263	1 715	1 708	.	.	300	
Schlosser, Mechaniker und zugeordnete Berufe	38 646	28 911	28 713	147	51	4 926	
darunter Schlosser	13 064	10 157	10 106	40	11	1 547	
Mechaniker	13 428	10 179	10 104	62	13	1 822	
Elektriker	14 612	10 865	10 664	159	42	1 793	
Montierer und Metallberufe, a.n.g.	2 436	1 430	1 410	13	7	498	
Textil- und Bekleidungsberufe	1 273	549	530	10	9	226	
darunter Textilverarbeiter	1 054	455	439	10	6	189	
Lederhersteller, Leder- und Fellverarbeiter	430	277	273	4	-	39	
Ernährungsberufe	16 029	5 384	5 296	42	46	3 519	
darunter Speisenbereiter	12 530	3 793	3 729	31	33	2 599	
Bauberufe	7 927	4 113	4 084	20	9	1 069	
darunter Maurer, Betonbauer	2 972	1 907	1 900	.	.	293	
Bau-, Raumausstatter, Polsterer	2 052	1 104	1 084	6	14	217	
Tischler, Modellbauer	3 132	2 018	1 991	16	11	468	
Maler, Lackierer und verwandte Berufe	5 487	3 850	3 835	10	5	636	
Warenprüfer, Versandfertigmacher	6 884	3 009	2 818	98	93	1 754	
Hilfsarbeiter ohne nähere Tätigkeitsangabe	7 839	2 004	1 968	17	19	3 073	
Maschinisten und zugehörige Berufe	2 771	1 951	1 943	.	.	456	
<b>Zusammen</b>	<b>125 126</b>	<b>74 798</b>	<b>73 747</b>	<b>628</b>	<b>423</b>	<b>22 666</b>	
<b>Technische Berufe</b>							
Ingenieure, Chemiker, Physiker, Mathematiker	27 288	23 454	4 022	9 392	10 040	558	
darunter Ingenieure	24 893	21 198	3 792	9 034	8 372	515	
Techniker, technische Sonderfachkräfte	29 766	23 892	19 812	2 497	1 583	1 494	
darunter Techniker	23 241	18 840	15 420	2 216	1 204	1 024	
<b>Zusammen</b>	<b>57 054</b>	<b>47 346</b>	<b>23 834</b>	<b>11 889</b>	<b>11 623</b>	<b>2 052</b>	
<b>Dienstleistungsberufe</b>							
Warenkaufleute	64 951	38 912	35 300	1 446	2 166	9 105	
Dienstleistungskaufleute und zugehörige Berufe	67 016	49 862	42 826	2 173	4 863	6 469	
darunter Bank-, Versicherungskaufleute	38 625	33 523	28 491	1 383	3 649	3 200	
Verkehrsberufe	66 795	31 971	30 114	1 437	420	13 244	
darunter Berufe des Landverkehrs	23 196	10 274	10 142	78	54	3 550	
Organisations-, Verwaltungs-, Büroberufe	233 394	161 898	123 532	10 973	27 393	16 594	
darunter Bürofach-, Bürohilfskräfte	156 802	108 005	92 117	5 124	10 764	12 723	
Ordnungs-, Sicherheitsberufe	18 013	10 637	8 062	117	2 458	1 855	
Schriftwerkschaffende, -ordnende, künstl. Berufe	17 875	9 837	5 779	1 201	2 857	1 135	
Gesundheitsdienstberufe	52 277	37 851	30 632	540	6 679	4 699	
darunter Ärzte, Apotheker	7 152	6 738	414	55	6 269	52	
geistes- u. naturwissenschaftliche Berufe	43 675	32 645	18 269	4 451	9 925	3 512	
darunter sozialpflegerische Berufe	28 858	21 429	15 951	3 641	1 837	2 460	
Lehrer	7 442	5 413	1 361	270	3 782	612	
allgemeine Dienstleistungsberufe	50 036	12 548	12 229	169	150	10 930	
darunter Reinigungsberufe	25 566	3 943	3 881	32	30	7 076	
<b>Zusammen</b>	<b>614 032</b>	<b>386 161</b>	<b>306 743</b>	<b>22 507</b>	<b>56 911</b>	<b>67 543</b>	
<b>Sonstige Arbeitskräfte</b>	<b>12 717</b>	<b>2 858</b>	<b>1 889</b>	<b>307</b>	<b>662</b>	<b>5 964</b>	
<b>Insgesamt <sup>6)</sup></b>	<b>815 378</b>	<b>513 827</b>	<b>408 620</b>	<b>35 458</b>	<b>69 749</b>	<b>99 477</b>	

1) Klassifizierung der Berufe, Ausgabe 1988 - 2) einschl. Fälle "mit unbekannter Ausbildung" bzw. "Angabe nicht möglich" oder "ohne Angabe" -

3) einschl. abgeschlossene Lehr- oder Anlernausbildung - 4) einschl. Ingenieurschulen - 5) einschl. Lehrerausbildung - 6) einschl. Fälle ohne Berufsangabe

Noch: Tabelle 1.6 Sozialversicherungspflichtig Beschäftigte am Arbeitsort in Hamburg am 30. September 2008 nach Berufsbereichen, -abschnitten und ausgewählten -gruppen, beruflicher Ausbildung und Geschlecht

Berufliche Gliederung <sup>1)</sup>	Insgesamt <sup>2)</sup>	Darunter					ohne abgeschlossene Berufsausbildung
		mit abgeschlossener Berufsausbildung					
		zusammen	davon mit Abschluss an einer				
Berufsfach-/ Fachschule <sup>3)</sup>	Fachhoch- schule <sup>4)</sup>		wissenschaftlichen Hoch- schule, Universität <sup>5)</sup>				
		<b>Weiblich</b>					
<b>Pflanzenbauer, Tierzüchter, Fischereiberufe</b>	<b>1 808</b>	<b>919</b>	<b>842</b>	<b>38</b>	<b>39</b>	<b>295</b>	
<b>Bergleute, Mineralgewinner</b>	<b>23</b>	<b>13</b>	<b>12</b>	<b>-</b>	<b>.</b>	<b>5</b>	
<b>Fertigungsberufe</b>							
Steinbearbeiter, Baustoffhersteller	86	46	37	3	6	20	
Keramiker, Glasmacher	32	21	.	.	-	6	
Chemiearbeiter, Kunststoffverarbeiter	1 232	467	433	9	25	546	
darunter Chemiearbeiter	868	424	391	8	25	316	
Papierhersteller, -verarbeiter, Drucker	1 007	497	475	7	15	218	
darunter Drucker	685	352	331	7	14	109	
Holzaufbereiter, Holzwarenfertiger u. verw. Berufe	34	13	.	.	.	18	
Metallerzeuger, -bearbeiter	163	71	71	-	-	47	
darunter Metallverformer (spanend)	28	14	14	-	-	13	
Schlosser, Mechaniker und zugeordnete Berufe	2 781	1 618	1 582	17	19	495	
darunter Schlosser	214	79	.	.	.	46	
Mechaniker	572	383	372	6	5	124	
Elektriker	820	506	484	17	5	185	
Montierer und Metallberufe, a.n.g.	244	79	.	.	.	115	
Textil- und Bekleidungsberufe	842	380	365	10	5	150	
darunter Textilverarbeiter	779	359	346	10	3	139	
Lederhersteller, Leder- und Fellverarbeiter	136	85	.	.	-	10	
Ernährungsberufe	5 795	1 659	1 621	15	23	1 822	
darunter Speisenbereiter	5 097	1 452	1 422	12	18	1 547	
Bauberufe	93	36	33	-	3	34	
darunter Maurer, Betonbauer	28	10	10	-	-	14	
Bau-, Raumausstatter, Polsterer	168	88	83	.	.	22	
Tischler, Modellbauer	157	68	.	.	.	58	
Maler, Lackierer und verwandte Berufe	234	129	125	.	.	60	
Warenprüfer, Versandfertigmacher	2 377	950	903	20	27	688	
Hilfsarbeiter ohne nähere Tätigkeitsangabe	1 921	418	405	6	7	725	
Maschinenisten und zugehörige Berufe	85	47	.	.	.	27	
<b>Zusammen</b>	<b>18 207</b>	<b>7 178</b>	<b>6 920</b>	<b>115</b>	<b>143</b>	<b>5 246</b>	
<b>Technische Berufe</b>							
Ingenieure, Chemiker, Physiker, Mathematiker	4 302	3 408	504	1 119	1 785	110	
darunter Ingenieure	3 660	2 814	428	1 016	1 370	94	
Techniker, technische Sonderfachkräfte	6 775	5 310	4 459	406	445	473	
darunter Techniker	3 020	2 318	1 775	276	267	212	
<b>Zusammen</b>	<b>11 077</b>	<b>8 718</b>	<b>4 963</b>	<b>1 525</b>	<b>2 230</b>	<b>583</b>	
<b>Dienstleistungsberufe</b>							
Warenkaufleute	36 980	21 128	19 737	521	870	6 111	
Dienstleistungskaufleute und zugehörige Berufe	34 259	25 288	22 569	884	1 835	3 588	
darunter Bank-, Versicherungskaufleute	19 871	17 108	15 447	493	1 168	1 888	
Verkehrsberufe	9 795	4 980	4 792	90	98	1 938	
darunter Berufe des Landverkehrs	1 509	878	858	14	6	212	
Organisations-, Verwaltungs-, Büroberufe	134 081	92 811	78 535	4 214	10 062	10 047	
darunter Bürofach-, Bürohilfskräfte	105 225	72 353	64 146	2 684	5 523	8 339	
Ordnungs-, Sicherheitsberufe	4 529	2 355	1 299	34	1 022	498	
Schriftwerkschaffende, -ordnende, künstl. Berufe	8 731	4 932	2 835	650	1 447	511	
Gesundheitsdienstberufe	43 090	30 589	26 547	425	3 617	3 758	
darunter Ärzte, Apotheker	3 956	3 634	288	34	3 312	36	
geistes- u. naturwissenschaftliche Berufe	30 049	22 574	14 141	3 062	5 371	2 257	
darunter sozialpflegerische Berufe	22 548	16 984	13 017	2 678	1 289	1 713	
Lehrer	3 887	2 834	642	143	2 049	314	
allgemeine Dienstleistungsberufe	33 645	8 603	8 402	109	92	7 503	
darunter Reinigungsberufe	16 196	1 878	1 851	11	16	4 690	
<b>Zusammen</b>	<b>335 159</b>	<b>213 260</b>	<b>178 857</b>	<b>9 989</b>	<b>24 414</b>	<b>36 211</b>	
<b>Sonstige Arbeitskräfte</b>	<b>5 640</b>	<b>1 365</b>	<b>863</b>	<b>125</b>	<b>377</b>	<b>2 525</b>	
<b>Insgesamt <sup>6)</sup></b>	<b>371 960</b>	<b>231 453</b>	<b>192 457</b>	<b>11 792</b>	<b>27 204</b>	<b>44 865</b>	

1) Klassifizierung der Berufe, Ausgabe 1988 - 2) einschl. Fälle "mit unbekannter Ausbildung" bzw. "Angabe nicht möglich" oder "ohne Angabe" -

3) einschl. abgeschlossene Lehr- oder Aulernausbildung - 4) einschl. Ingenieurschulen - 5) einschl. Lehrerausbildung - 6) einschl. Fälle ohne Berufsangabe

**Tabelle 1.7 Sozialversicherungspflichtig Beschäftigte am Arbeitsort in Hamburg am 30. September 2008 nach Berufsbereichen, -abschnitten und ausgewählten -gruppen, Geschlecht, Vollzeit- und Teilzeitbeschäftigten, Auszubildenden sowie nach deutschen und ausländischen Beschäftigten**

Berufliche Gliederung <sup>1)</sup>	Insgesamt <sup>2)</sup>	Und zwar						
		männlich	weiblich	Vollzeitbeschäftigte	Teilzeitbeschäftigte	Auszubildende	deutsche	ausländische <sup>3)</sup>
							Beschäftigte	
<b>Pflanzenbauer, Tierzüchter, Fischereiberufe</b>	<b>6 113</b>	<b>4 305</b>	<b>1 808</b>	<b>5 403</b>	<b>710</b>	<b>519</b>	<b>5 293</b>	<b>819</b>
<b>Bergleute, Mineralgewinner</b>	<b>101</b>	<b>78</b>	<b>23</b>	<b>92</b>	<b>9</b>	.	<b>90</b>	<b>11</b>
<b>Fertigungsberufe</b>								
Steinbearbeiter, Baustoffhersteller	322	236	86	305	17	21	279	42
Keramiker, Glasmacher	109	77	32	100	9	3	84	25
Chemiearbeiter, Kunststoffverarbeiter	6 137	4 905	1 232	5 850	287	144	5 296	841
darunter Chemiearbeiter	5 175	4 307	868	4 981	194	136	4 480	695
Papierhersteller, -verarbeiter, Drucker	3 048	2 041	1 007	2 775	273	149	2 809	237
darunter Drucker	2 301	1 616	685	2 099	202	134	2 154	145
Holzaufbereiter, Holzwarenfertiger u. verw. Berufe	166	132	34	141	25	5	142	23
Metallerzeuger, -bearbeiter	5 826	5 663	163	5 703	123	242	4 934	891
darunter Metallverformer (spanend)	2 263	2 235	28	2 228	35	143	2 031	232
Schlosser, Mechaniker und zugeordnete Berufe	38 646	35 865	2 781	37 746	900	3 816	36 620	2 023
darunter Schlosser	13 064	12 850	214	12 892	172	786	12 102	961
Mechaniker	13 428	12 856	572	13 107	321	1 536	12 791	635
Elektriker	14 612	13 792	820	14 098	514	1 570	13 886	722
Montierer und Metallberufe, a.n.g.	2 436	2 192	244	2 324	112	8	2 080	356
Textil- und Bekleidungsberufe	1 273	431	842	1 029	244	125	1 021	251
darunter Textilverarbeiter	1 054	275	779	820	234	113	826	227
Lederhersteller, Leder- und Fellverarbeiter	430	294	136	408	22	34	398	32
Ernährungsberufe	16 029	10 234	5 795	12 617	3 412	908	11 421	4 595
darunter Speisebereiter	12 530	7 433	5 097	9 274	3 256	696	8 726	3 792
Bauberufe	7 927	7 834	93	7 601	326	384	6 929	995
darunter Maurer, Betonbauer	2 972	2 944	28	2 893	79	211	2 601	369
Bau-, Raumausstatter, Polsterer	2 052	1 884	168	1 963	89	202	1 830	222
Tischler, Modellbauer	3 132	2 975	157	3 048	84	463	3 015	116
Maler, Lackierer und verwandte Berufe	5 487	5 253	234	5 411	76	574	5 135	350
Warenprüfer, Versandfertigmacher	6 884	4 507	2 377	5 420	1 464	234	5 870	1 003
Hilfsarbeiter ohne nähere Tätigkeitsangabe	7 839	5 918	1 921	6 846	993	49	6 211	1 617
Maschinisten und zugehörige Berufe	2 771	2 686	85	2 731	40	96	2 275	496
<b>Zusammen</b>	<b>125 126</b>	<b>106 919</b>	<b>18 207</b>	<b>116 116</b>	<b>9 010</b>	<b>9 027</b>	<b>110 235</b>	<b>14 837</b>
<b>Technische Berufe</b>								
Ingenieure, Chemiker, Physiker, Mathematiker	27 288	22 986	4 302	25 888	1 400	197	25 681	1 601
darunter Ingenieure	24 893	21 233	3 660	23 749	1 144	183	23 507	1 382
Techniker, technische Sonderfachkräfte	29 766	22 991	6 775	27 817	1 949	569	28 735	1 026
darunter Techniker	23 241	20 221	3 020	22 069	1 172	280	22 447	790
<b>Zusammen</b>	<b>57 054</b>	<b>45 977</b>	<b>11 077</b>	<b>53 705</b>	<b>3 349</b>	<b>766</b>	<b>54 416</b>	<b>2 627</b>
<b>Dienstleistungsberufe</b>								
Warenkaufleute	64 951	27 971	36 980	49 125	15 826	4 639	59 991	4 944
Dienstleistungskaufleute und zugehörige Berufe	67 016	32 757	34 259	58 851	8 165	4 520	64 982	2 027
darunter Bank-, Versicherungskaufleute	38 625	18 754	19 871	32 854	5 771	1 655	38 003	620
Verkehrsberufe	66 795	57 000	9 795	58 043	8 752	1 526	57 422	9 347
darunter Berufe des Landverkehrs	23 196	21 687	1 509	21 329	1 867	256	20 863	2 322
Organisations-, Verwaltungs-, Büroberufe	233 394	99 313	134 081	194 926	38 468	6 665	224 000	9 367
darunter Bürofach-, Bürohilfskräfte	156 802	51 577	105 225	126 685	30 117	5 338	150 651	6 134
Ordnungs-, Sicherheitsberufe	18 013	13 484	4 529	15 426	2 587	124	16 909	1 100
Schriftwerkschaffende, -ordnende, künstl. Berufe	17 875	9 144	8 731	15 732	2 143	480	16 882	992
Gesundheitsdienstberufe	52 277	9 187	43 090	37 599	14 678	3 260	49 736	2 525
darunter Ärzte, Apotheker	7 152	3 196	3 956	5 822	1 330	9	6 899	252
genannte	43 675	13 626	30 049	24 715	18 960	1 120	41 013	2 649
darunter sozialpflegerische Berufe	28 858	6 310	22 548	15 618	13 240	887	27 448	1 407
Lehrer	7 442	3 555	3 887	4 108	3 334	122	6 729	707
allgemeine Dienstleistungsberufe	50 036	16 391	33 645	28 488	21 548	2 662	35 838	14 166
darunter Reinigungsberufe	25 566	9 370	16 196	10 577	14 989	183	16 047	9 505
<b>Zusammen</b>	<b>614 032</b>	<b>278 873</b>	<b>335 159</b>	<b>482 905</b>	<b>131 127</b>	<b>24 996</b>	<b>566 773</b>	<b>47 117</b>
<b>Sonstige Arbeitskräfte</b>	<b>12 717</b>	<b>7 077</b>	<b>5 640</b>	<b>10 954</b>	<b>1 075</b>	<b>5 888</b>	<b>11 645</b>	<b>1 065</b>
<b>Insgesamt <sup>4)</sup></b>	<b>815 378</b>	<b>443 418</b>	<b>371 960</b>	<b>669 187</b>	<b>145 282</b>	<b>41 198</b>	<b>748 659</b>	<b>66 504</b>

1) Klassifizierung der Berufe, Ausgabe 1988 - 2) einschließlich Fälle "ohne Angabe" - 3) ohne "Staatenlos" bzw. "Personen mit ungeklärter Staatsangehörigkeit" - 4) einschließlich Fälle ohne Berufsangabe

Tabelle 1.8

**Sozialversicherungspflichtig Beschäftigte in Hamburg von 1977 bis 2008**  
**nach Geschlecht, deutschen, ausländischen sowie Voll- und Teilzeitbeschäftigten**

Jahr <sup>1)</sup> Stichtag	Beschäftigte insgesamt	Männer	Frauen	Deutsche <sup>2)</sup>	Ausländer und Ausländerinnen	Vollzeit- beschäftigte <sup>2)</sup>	Teilzeit- beschäftigte
1977	743 857	449 675	294 182	683 598	60 259	668 123	75 130
1978	752 068	452 175	299 893	690 351	61 717	676 109	75 959
1979	759 946	454 892	305 054	696 608	63 338	683 705	76 241
1980	767 367	456 916	310 451	698 778	68 589	686 203	81 164
1981	760 122	451 716	308 406	695 457	64 665	678 057	82 065
1982	745 064	439 208	305 856	683 244	61 820	661 681	83 383
1983	728 365	426 602	301 763	670 312	58 053	645 847	82 518
1984	715 517	416 566	298 951	662 062	53 455	633 235	82 282
1985	712 957	412 620	300 337	662 176	50 781	630 081	82 876
1986	714 877	413 149	301 728	664 321	50 556	631 283	83 594
1987	718 678	411 345	307 333	668 587	50 091	632 985	85 693
1988	723 500	410 712	312 788	671 794	51 706	636 702	86 798
1989	731 090	414 573	316 517	678 392	52 698	641 681	89 409
1990	749 365	424 222	325 143	693 279	56 086	647 941	101 424
1991	778 493	440 304	338 189	717 845	60 648	683 094	95 399
1992	791 351	445 797	345 554	727 580	63 771	693 547	97 804
1993	783 014	437 053	345 961	713 706	69 308	683 689	99 325
1994	771 108	426 787	344 321	701 850	69 258	670 272	100 836
1995	754 497	417 634	336 863	686 806	67 691	653 998	100 499
1996	742 822	410 143	332 679	676 820	66 002	638 965	103 857
1997	732 322	404 047	328 275	668 613	63 709	627 192	105 130
1998	731 363	404 437	326 926	667 866	63 497	622 409	108 954
1999	743 753	411 363	332 390	684 180	59 573	635 915	107 838
2000	762 471	421 168	341 303	700 553	61 918	646 215	116 256
2001	774 869	427 024	347 845	711 332	63 537	652 961	121 908
2002	768 687	421 367	347 320	706 854	61 833	644 260	124 427
2003	750 140	408 901	341 239	691 083	58 537	623 539	125 008
2004	739 157	402 489	336 668	682 314	56 503	612 277	125 285
2005	738 493	401 959	336 534	681 075	57 074	610 795	125 982
2006	752 282	410 428	341 854	692 529	59 466	619 667	131 459
2007	772 007	422 741	349 266	709 908	61 882	633 311	137 751
2008	797 514	434 690	362 824	732 482	64 838	652 533	144 061
30.9.2008	815 378	443 418	371 960	748 659	66 504	669 187	145 282

1) Das Jahr wird jeweils durch das Stichtagsergebnis vom 30.6. repräsentiert.

2) Ab 2003 sind die Fälle "ohne Angaben" nur in Insgesamt enthalten.

**Tabelle 2.1 Sozialversicherungspflichtig Beschäftigte am Wohnort in Hamburg am 30. September 2008 nach Strukturmerkmalen**

Merkmal	Insgesamt	Anteil an allen Beschäftigten	Männlich	Weiblich	Veränderung gegenüber 30.6.2008			Veränderung gegenüber 30.9.2007		
					insgesamt	männlich	weiblich	insgesamt	männlich	weiblich
	Anzahl	%	Anzahl		%					
Beschäftigte insgesamt	594 454	100	307 854	286 600	1,7	1,7	1,8	3,2	2,9	3,6
dar. Auszubildende	30 589	5,1	16 343	14 246	17,3	18,1	16,3	4,6	4,5	4,6
<b>nach Altersgruppen</b>										
Alter von... bis unter ... Jahren										
unter 20	12 707	2,1	7 055	5 652	35,3	31,5	40,3	2,0	1,0	3,3
20 bis 30	131 350	22,1	62 817	68 533	2,3	2,6	2,1	4,6	4,3	4,8
30 bis 40	157 935	26,6	85 388	72 547	0,3	0,2	0,5	0,5	0,0	1,0
40 bis 50	163 813	27,6	86 187	77 626	1,2	1,2	1,1	4,4	4,6	4,2
50 bis 60	102 413	17,2	51 271	51 142	0,9	1,0	0,7	3,1	2,9	3,3
60 und mehr	26 236	4,4	15 136	11 100	2,2	1,5	3,2	7,0	4,6	10,6
<b>nach Staatsangehörigkeit</b>										
Deutsche Beschäftigte	532 743	89,6	271 486	261 257	1,7	1,7	1,8	3,2	2,8	3,5
Ausländische Beschäftigte <sup>1)</sup>	61 521	10,3	36 249	25 272	1,6	1,5	1,7	3,5	3,2	4,0
darunter aus EU-Ländern (EU-27)	17 905	3,0	9 568	8 337	0,8	1,2	0,3	2,3	1,5	3,2
<b>nach beruflicher Ausbildung <sup>2)</sup></b>										
Mit abge	351 115	59,1	179 361	171 754	0,8	0,7	0,9	2,2	1,6	2,9
Berufsfach-/ Fachschule <sup>3)</sup>	272 306	45,8	133 942	138 364	0,6	0,5	0,7	0,9	0,4	1,3
Fachhochschule <sup>4)</sup>	22 672	3,8	13 515	9 157	2,1	1,5	3,1	6,6	5,3	8,7
wiss. Hochschule, Universität <sup>5)</sup>	56 137	9,4	31 904	24 233	1,5	1,3	1,8	7,4	5,3	10,3
Ohne abgeschloss. Berufsausbildung	78 927	13,3	42 813	36 114	4,5	5,0	3,8	0,5	0,8	0,1
<b>nach Berufsbereichen <sup>6) 7)</sup></b>										
Pflanzenbauer, Tierzüchter, Fischereiberufe	5 217	0,9	3 676	1 541	1,6	2,6	- 0,9	1,1	1,3	0,7
Bergleute, Mineralgewinner	73	0,0	56	17	- 6,4	-11,1	13,3	- 2,7	- 6,7	13,3
Fertigungsberufe	91 197	15,3	75 646	15 551	2,0	2,0	1,6	0,8	0,9	0,2
Technische Berufe	34 991	5,9	26 876	8 115	1,3	1,0	2,3	3,9	3,3	5,9
Dienstleistungsberufe	453 733	76,3	196 396	257 337	1,6	1,5	1,7	3,6	3,5	3,6
Sonstige Arbeitskräfte	9 129	1,5	5 135	3 994	7,8	7,9	7,7	9,3	9,3	9,3
<b>nach Vollzeit-/Teilzeitbeschäftigung <sup>7)</sup></b>										
Vollzeitbeschäftigte	477 203	80,3	279 759	197 444	2,1	1,9	2,4	3,1	2,8	3,5
Teilzeitbeschäftigte	116 634	19,6	27 724	88 910	0,3	0,0	0,4	3,6	3,2	3,7
mit weniger als 18 Wochenstunden	21 688	3,6	6 471	15 217	0,2	- 0,4	0,4	3,9	3,3	4,1
mit 18 Wochenstunden und mehr	94 946	16,0	21 253	73 693	0,4	0,0	0,5	3,5	3,1	3,6
<b>nach zusammengefassten Wirtschaftsabschnitten <sup>7) 8)</sup></b>										
A Land- u. Forstwirtschaft, Fischerei	912	0,2	618	294	.	.	.	.	.	.
B-F Produzierendes Gewerbe	98 652	16,6	75 274	23 378	.	.	.	.	.	.
B-E Produzierendes Gewerbe ohne Baugewerbe	78 013	13,1	57 753	20 260	.	.	.	.	.	.
C Verarbeitendes Gewerbe	70 165	11,8	51 503	18 662	.	.	.	.	.	.
F Baugewerbe	20 639	3,5	17 521	3 118	.	.	.	.	.	.
G-U Dienstleistungsbereiche	494 646	83,2	231 900	262 746	.	.	.	.	.	.
G-I Handel, Verkehr, Gastgewerbe	173 607	29,2	96 019	77 588	.	.	.	.	.	.
J Information und Kommunikation	35 360	5,9	20 641	14 719	.	.	.	.	.	.
K Finanz- u. Versicherungsdienstleistg.	27 869	4,7	12 416	15 453	.	.	.	.	.	.
L Grundstücks- und Wohnungswesen	7 557	1,3	3 651	3 906	.	.	.	.	.	.
M-N Freiberufl., wissenschaftl., techn. Dienstleistg.; sonst. wirtschaftl. Dienstleistg.	113 515	19,1	56 716	56 799	.	.	.	.	.	.
O-Q Öff. Verwaltung, Verteidigung, Sozialvers.; Erzieh. u. Unterr.; Gesundh.- u. Sozialw.	110 059	18,5	31 704	78 355	.	.	.	.	.	.
R-U Kunst, Unterhaltung und Erholung; sonst. Dienstleistg.; Priv. Haushalte; Exterr. Org.	26 679	4,5	10 753	15 926	.	.	.	.	.	.

1) ohne "Staatenlos" bzw. "Personen mit ungeklärter Staatsangehörigkeit" - 2) ohne Fälle "mit unbekannter Ausbildung" bzw. "Angabe nicht möglich" oder "ohne Angabe" - 3) einschließlich abgeschlossene Lehr- oder Anlernausbildung - 4) einschließlich Ingenieurschulen - 5) einschließlich Lehrerausbildung - 6) Klassifizierung der Berufe, Ausgabe 1988 - 7) ohne Fälle "ohne Angabe" - 8) Klassifikation der Wirtschaftszweige, Ausgabe 2008 (WZ 2008)

**Tabelle 2.2 Sozialversicherungspflichtig Beschäftigte<sup>1)</sup> am Wohnort in Hamburg am 30. September 2008 nach Wirtschaftsabschnitten und ausgewählten Wirtschaftsabteilungen, Vollzeit- und Teilzeitbeschäftigten, Auszubildenden, deutschen bzw. ausländischen Beschäftigten und Geschlecht**

WZ 2008 <sup>1)</sup>	Wirtschaftsgliederung	Insgesamt <sup>2)</sup>	Und zwar				deutsche	ausländische <sup>3)</sup>
			Vollzeitbeschäftigte	Teilzeitbeschäftigte	Auszubildende	Beschäftigte		
<b>Insgesamt</b>								
A	Land- und Forstwirtschaft, Fischerei	912	799	113	72	618	293	
B-F	Produzierendes Gewerbe	98 652	92 586	6 028	5 735	88 457	10 179	
B-E	Produzierendes Gewerbe ohne Baugewerbe	78 013	73 315	4 666	3 581	69 982	8 018	
B	Bergbau u. Gew. v. Steinen u. Erden	60	57	3	-	59	.	
C	Verarbeitendes Gewerbe	70 165	65 809	4 328	3 233	62 612	7 540	
10-12	H. v. Nahr.- u. Genussm., Getr. u. Tabakerzeugn.	7 541	6 999	534	314	6 114	1 423	
13-15	H. v. Textil., Bekleid., Leder, Lederw. u. Schuhen	799	711	87	54	699	100	
16-18	H. v. Holzw., Papier, Pappe u. Druckerzeugn.	4 451	4 057	392	191	4 097	353	
19	Kokerei und Mineralölverarbeitung	2 033	1 892	141	60	1 898	134	
20	H. v. chemischen Erzeugnissen	5 755	5 342	413	195	5 158	597	
21	H. v. pharmazeutischen Erzeugnissen	1 966	1 681	285	52	1 714	251	
22-23	H. v. Gummi- u. Kunststoffwaren, Glas u. Glasw., Keramik, Verarb. v. Steinen u. Erden	3 622	3 422	199	140	3 093	529	
24-25	Metallerzeugung u. -bearb., H. v. Metallerzeugn.	5 801	5 554	244	408	5 091	708	
26	H. v. DV-Geräten, elektron. u. opt. Erzeugn.	7 722	7 022	696	259	7 146	575	
27	H. v. elektrischen Ausrüstungen	1 097	1 042	54	47	1 002	94	
28	Maschinenbau	9 849	9 522	325	464	9 125	724	
29-30	Fahrzeugbau	13 269	12 770	498	598	11 692	1 575	
31-33	H. v. Möbeln u. sonst. Waren, Rep. u. Installation von Maschinen und Ausrüstungen	6 260	5 795	460	451	5 783	477	
D	Energieversorgung	3 084	2 908	172	203	3 006	78	
E	Wasserversorg.; Abwasser- und Abfallentsorg. u. Beseitigung v. Umweltverschmutzungen	4 704	4 541	163	145	4 305	399	
F	Baugewerbe	20 639	19 271	1 362	2 154	18 475	2 161	
41-42	Hoch- und Tiefbau	4 492	4 229	262	294	3 916	576	
43	Vorb. Baustellenarbeiten, Bauinstallation und sonstiges Ausbaugewerbe	16 147	15 042	1 100	1 860	14 559	1 585	
G-U	Dienstleistungsbereiche	494 646	383 723	110 344	24 761	443 464	51 009	
G-I	Handel, Verkehr, Gastgewerbe	173 607	139 681	33 765	10 232	151 184	22 356	
G	Handel; Instandhaltung und Rep. von Kfz	99 662	79 249	20 344	6 297	90 301	9 335	
45	Handel mit Kfz; Instandh. u. Rep. von Kfz	9 594	9 055	537	1 240	8 714	877	
46	Großhandel (ohne Handel mit Kfz)	41 818	37 695	4 069	1 864	38 036	3 774	
47	Einzelhandel (ohne Handel mit Kfz)	48 250	32 499	15 738	3 193	43 551	4 684	
H	Verkehr und Lagerei	49 966	42 374	7 515	2 236	43 851	6 098	
I	Gastgewerbe	23 979	18 058	5 906	1 699	17 032	6 923	
J	Information und Kommunikation	35 360	31 150	4 091	1 085	33 524	1 831	
58-60	Verlagswesen, audiovisuelle Medien u. Rundfunk	14 449	12 333	2 086	544	13 962	487	
61	Telekommunikation	2 077	1 874	200	53	1 978	99	
62-63	Informat.technologische u. Informat.dienstleistg.	18 834	16 943	1 805	488	17 584	1 245	
K	Finanz- und Versicherungsdienstleistg.	27 869	23 867	3 973	1 158	27 105	762	
64	Erbrg. v. Finanzdienstleistg.	14 480	12 569	1 904	670	14 078	401	
65-66	Versicherungen u. Pensionskassen; mit Finanz- u. Versicherungsdienstleistg. verb. Tätigk.	13 389	11 298	2 069	488	13 027	361	
L	Grundstücks- und Wohnungswesen	7 557	6 450	1 106	398	7 254	303	
M-N	Freiberufl., wissenschaftl., techn. Dienstleistg.; sonst. wirtschaftl. Dienstleistg.	113 515	90 210	23 186	3 203	97 318	16 142	
M	Freiberufl., wissenschaftl. u. techn. Dienstleistg.	55 916	48 496	7 327	1 974	52 490	3 407	
69-71	Erbrg. v. freiberufl. u. techn. Dienstleistg.	38 746	33 742	4 945	1 245	36 474	2 265	
72	Forschung und Entwicklung	3 886	3 066	816	66	3 416	467	
73-75	Sonst. freiberufl., wissenschaftl. u. techn. Tätigk.	13 284	11 688	1 566	663	12 600	675	
N	Erbrg. v. sonst. wirtschaftl. Dienstleistg.	57 599	41 714	15 859	1 229	44 828	12 735	
78.2, 78.3	dar. Überlassung von Arbeitskräften	19 922	18 354	1 563	151	17 280	2 627	
O-Q	Öff. Verwaltung, Verteidigung, Sozialvers.; Erzieh. u. Unterr.; Gesundh.- u. Sozialw.	110 059	73 113	36 817	7 167	103 172	6 850	
O	Öff. Verwaltung, Verteidigung, Sozialvers.	27 884	19 270	8 566	889	26 667	1 212	
84.1	dar. Öffentliche Verwaltung	16 288	10 047	6 240	222	15 375	909	
P	Erziehung und Unterricht	19 501	11 833	7 603	2 877	17 864	1 627	
Q	Gesundheits- und Sozialwesen	62 674	42 010	20 648	3 401	58 641	4 011	
86	Gesundheitswesen	38 284	28 359	9 916	2 530	36 160	2 109	
87-88	Heime und Sozialwesen	24 390	13 651	10 732	871	22 481	1 902	
R-U	Kunst, Unterhaltung und Erholung; sonst. Dienstleistg.; Priv. Haushalte; Exterr. Org.	26 679	19 252	7 406	1 518	23 907	2 765	
R	Kunst, Unterhaltung und Erholung	8 702	6 645	2 053	311	7 824	877	
S	Erbrg. v. sonstigen Dienstleistungen	16 886	11 870	5 003	1 206	15 246	1 635	
T	Priv. Haushalte mit Hauspersonal; Dienstleistg. u. H. v. Waren durch priv. Haushalte f. d. Eigenbed.	948	609	338	.	752	195	
U	Exterritoriale Organisationen und Körperschaften	143	128	12	-	85	58	
<b>Insgesamt<sup>4)</sup></b>		<b>594 454</b>	<b>477 203</b>	<b>116 634</b>	<b>30 589</b>	<b>532 743</b>	<b>61 521</b>	

\*) Auswertungen aus der Beschäftigungsstatistik der Bundesagentur für Arbeit; vorläufige Ergebnisse

1) Klassifikation der Wirtschaftszweige, Ausgabe 2008 (WZ 2008) - 2) einschließlich Fälle "ohne Angabe" - 3) ohne "Staatenlos" bzw. "Personen mit ungeklärter Staatsangehörigkeit" - 4) einschließlich Fälle ohne Angabe zur Wirtschaftsgliederung

Noch: Tabelle 2.2 Sozialversicherungspflichtig Beschäftigte<sup>1)</sup> am Wohnort in Hamburg am 30. September 2008 nach Wirtschaftsabschnitten und ausgewählten Wirtschaftsabteilungen, Vollzeit- und Teilzeitbeschäftigten, Auszubildenden, deutschen bzw. ausländischen Beschäftigten und Geschlecht

WZ 2008 <sup>1)</sup>	Wirtschaftsgliederung	Insgesamt <sup>2)</sup>	Und zwar				deutsche	ausländische <sup>3)</sup>
			Vollzeitbeschäftigte	Teilzeitbeschäftigte	Auszubildende	Beschäftigte		
<b>Weiblich</b>								
A	Land- und Forstwirtschaft, Fischerei	294	222	72	24	247	47	
B-F	Produzierendes Gewerbe	23 378	19 544	3 814	1 128	21 311	2 062	
B-E	Produzierendes Gewerbe ohne Baugewerbe	20 260	17 167	3 078	942	18 417	1 840	
B	Bergbau u. Gew. v. Steinen u. Erden	10	.	.	-	10	-	
C	Verarbeitendes Gewerbe	18 662	15 815	2 833	847	16 877	1 782	
10-12	H. v. Nahr.- u. Genussm., Getr. u. Tabakerzeugn.	3 151	2 726	421	136	2 671	480	
13-15	H. v. Textil-, Bekleid., Leder, Lederw. u. Schuhen	415	353	61	31	372	43	
16-18	H. v. Holz-, Papier, Pappe u. Druckerzeugn.	1 434	1 207	227	74	1 368	65	
19	Kokerei und Mineralölverarbeitung	654	549	105	14	612	42	
20	H. v. chemischen Erzeugnissen	2 307	1 951	356	81	2 087	220	
21	H. v. pharmazeutischen Erzeugnissen	1 134	878	256	20	1 005	128	
22-23	H. v. Gummi- u. Kunststoffwaren, Glas u. Glasw., Keramik, Verarb. v. Steinen u. Erden	857	713	143	32	755	102	
24-25	Metallerzeugung u. -bearb., H. v. Metallerzeugn.	672	547	123	42	622	50	
26	H. v. DV-Geräten, elektron. u. opt. Erzeugn.	1 860	1 537	322	66	1 669	190	
27	H. v. elektrischen Ausrüstungen	275	236	38	11	255	20	
28	Maschinenbau	1 812	1 596	215	84	1 712	100	
29-30	Fahrzeugbau	2 004	1 782	222	103	1 800	204	
31-33	H. v. Möbeln u. sonst. Waren, Rep. u. Installation von Maschinen und Ausrüstungen	2 087	1 740	344	153	1 949	138	
D	Energieversorgung	863	719	143	62	832	31	
E	Wasserversorg., Abwasser- und Abfallentsorg. u. Beseitigung v. Umweltverschmutzungen	725	624	101	33	698	27	
F	Baugewerbe	3 118	2 377	736	186	2 894	222	
41-42	Hoch- und Tiefbau	882	741	140	47	833	49	
43	Vorb. Baustellenarbeiten, Bauinstallation und sonstiges Ausbaugewerbe	2 236	1 636	596	139	2 061	173	
G-U	Dienstleistungsbereiche	262 746	177 634	84 886	13 084	239 550	23 130	
G-I	Handel, Verkehr, Gastgewerbe	77 588	53 022	24 516	4 345	70 054	7 516	
G	Handel; Instandhaltung und Rep. von Kfz	51 152	34 370	16 747	2 682	47 275	3 873	
45	Handel mit Kfz; Instandh. u. Rep. von Kfz	1 680	1 395	285	144	1 580	100	
46	Großhandel (ohne Handel mit Kfz)	17 704	14 519	3 155	703	16 445	1 258	
47	Einzelhandel (ohne Handel mit Kfz)	31 768	18 456	13 307	1 835	29 250	2 515	
H	Verkehr und Lagerei	15 197	10 779	4 408	779	13 861	1 335	
I	Gastgewerbe	11 239	7 873	3 361	884	8 918	2 308	
J	Information und Kommunikation	14 719	11 932	2 735	448	13 997	722	
58-60	Verlagswesen, audiovisuelle Medien u. Rundfunk	7 841	6 326	1 495	297	7 597	244	
61	Telekommunikation	576	484	91	21	538	38	
62-63	Informat.technologische u. Informat.dienstleistg.	6 302	5 122	1 149	130	5 862	440	
K	Finanz- und Versicherungsdienstleistg.	15 453	12 027	3 413	672	15 023	430	
64	Erbrg. v. Finanzdienstleistg.	7 927	6 244	1 681	408	7 707	220	
65-66	Versicherungen u. Pensionskassen; mit Finanz- u. Versicherungsdienstleistg. verb. Tätigk.	7 526	5 783	1 732	264	7 316	210	
L	Grundstücks- und Wohnungswesen	3 906	3 063	842	263	3 761	145	
M-N	Freiberufl., wissenschaftl., techn. Dienstleistg.; sonst. wirtschaftl. Dienstleistg.	56 799	39 672	17 073	1 925	48 859	7 918	
M	Freiberufl., wissenschaftl. u. techn. Dienstleistg.	30 725	25 195	5 487	1 359	29 161	1 556	
69-71	Erbrg. v. freiberufl. u. techn. Dienstleistg.	21 237	17 325	3 889	894	20 189	1 045	
72	Forschung und Entwicklung	1 810	1 261	548	26	1 620	190	
73-75	Sonst. freiberufl., wissenschaftl. u. techn. Tätigk.	7 678	6 609	1 050	439	7 352	321	
N	Erbrg. v. sonst. wirtschaftl. Dienstleistg.	26 074	14 477	11 586	566	19 698	6 362	
78.2, 78.3	dar. Überlassung von Arbeitskräften	6 345	5 365	977	88	5 711	632	
O-Q	Öff. Verwaltung, Verteidigung, Sozialvers.; Erzieh. u. Unterr.; Gesundh.- u. Sozialw.	78 355	47 414	30 893	4 510	73 393	4 940	
O	Öff. Verwaltung, Verteidigung, Sozialvers.	16 815	9 606	7 193	539	16 070	742	
84.1	dar. Öffentliche Verwaltung	9 595	4 413	5 181	107	9 050	542	
P	Erziehung und Unterricht	12 950	6 833	6 094	1 143	11 924	1 019	
Q	Gesundheits- und Sozialwesen	48 590	30 975	17 606	2 828	45 399	3 179	
86	Gesundheitswesen	30 191	21 403	8 781	2 217	28 534	1 647	
87-88	Heime und Sozialwesen	18 399	9 572	8 825	611	16 865	1 532	
R-U	Kunst, Unterhaltung und Erholung; sonst. Dienstleistg.; Priv. Haushalte; Exterr. Org.	15 926	10 504	5 414	921	14 463	1 459	
R	Kunst, Unterhaltung und Erholung	4 441	3 097	1 343	147	4 075	366	
S	Erbrg. v. sonstigen Dienstleistungen	10 570	6 800	3 764	774	9 676	891	
T	Priv. Haushalte mit Hauspersonal; Dienstleistg. u. H. v. Waren durch priv. Haushalte f. d. Eigenbed.	836	538	297	-	656	179	
U	Exterritoriale Organisationen und Körperschaften	79	69	10	-	56	23	
<b>Insgesamt<sup>4)</sup></b>		<b>286 600</b>	<b>197 444</b>	<b>88 910</b>	<b>14 246</b>	<b>261 257</b>	<b>25 272</b>	

\*) Auswertungen aus der Beschäftigungsstatistik der Bundesagentur für Arbeit; vorläufige Ergebnisse

1) Klassifikation der Wirtschaftszweige, Ausgabe 2008 (WZ 2008) - 2) einschließlich Fälle "ohne Angabe" - 3) ohne "Staatenlos" bzw. "Personen mit ungeklärter Staatsangehörigkeit" - 4) einschließlich Fälle ohne Angabe zur Wirtschaftsgliederung



**Tabelle: 2.3 Sozialversicherungspflichtig Beschäftigte am Wohnort in Hamburg am 30. September 2008 nach Berufsbereichen, -abschnitten und ausgewählten -gruppen, beruflicher Ausbildung und Geschlecht**

Berufliche Gliederung <sup>1)</sup>	Insgesamt <sup>2)</sup>	Darunter				
		mit abgeschlossener Berufsausbildung				ohne abgeschlossene Berufsausbildung
		zusammen	davon mit Abschluss an einer			
	Berufsfach-/ Fachschule <sup>3)</sup>		Fachhochschule <sup>4)</sup>	wissenschaftlichen Hochschule, Universität <sup>5)</sup>		
		<b>Insgesamt</b>				
<b>Pflanzenbauer, Tierzüchter, Fischereiberufe</b>	<b>5 217</b>	<b>2 081</b>	<b>1 888</b>	<b>96</b>	<b>97</b>	<b>1 093</b>
<b>Bergleute, Mineralgewinner</b>	<b>73</b>	<b>31</b>	<b>28</b>	<b>-</b>	<b>3</b>	<b>14</b>
<b>Fertigungsberufe</b>						
Steinbearbeiter, Baustoffhersteller	308	169	152	8	9	59
Keramiker, Glasmacher	119	57	54	-	3	16
Chemiearbeiter, Kunststoffverarbeiter	5 339	2 294	2 217	30	47	1 909
darunter Chemiearbeiter	4 449	1 998	1 924	27	47	1 542
Papierhersteller, -verarbeiter, Drucker	2 915	1 565	1 520	20	25	618
darunter Drucker	2 155	1 231	1 190	17	24	348
Holzaufbereiter, Holzwarenfertiger u. verw. Berufe	164	53	49	.	.	65
Metallerzeuger, -bearbeiter	4 096	2 656	2 633	10	13	913
darunter Metallverformer (spanend)	1 791	1 319	1 314	.	.	251
Schlosser, Mechaniker und zugeordnete Berufe	24 416	17 122	16 989	91	42	3 596
darunter Schlosser	8 235	5 971	5 934	30	7	1 125
Mechaniker	8 086	5 743	5 696	33	14	1 271
Elektriker	9 362	6 631	6 541	51	39	1 253
Montierer und Metallberufe, a.n.g.	1 842	845	835	6	4	518
Textil- und Bekleidungsberufe	1 104	466	453	7	6	184
darunter Textilverarbeiter	896	375	363	7	5	146
Lederhersteller, Leder- und Fellverarbeiter	310	200	.	.	-	30
Ernährungsberufe	14 342	4 281	4 201	39	41	3 493
darunter Speisebereiter	10 835	2 885	2 827	29	29	2 341
Bauberufe	5 109	2 093	2 076	8	9	794
darunter Maurer, Betonbauer	1 642	873	.	.	.	239
Bau-, Raumausstatter, Polsterer	1 713	824	811	5	8	188
Tischler, Modellbauer	2 492	1 480	1 458	15	7	446
Maler, Lackierer und verwandte Berufe	4 074	2 710	2 696	10	4	536
Warenprüfer, Versandfertigmacher	5 984	2 288	2 157	53	78	1 688
Hilfsarbeiter ohne nähere Tätigkeitsangabe	6 143	1 355	1 318	11	26	2 498
Maschinisten und zugehörige Berufe	1 365	913	905	5	3	217
<b>Zusammen</b>	<b>91 197</b>	<b>48 002</b>	<b>47 264</b>	<b>372</b>	<b>366</b>	<b>19 021</b>
<b>Technische Berufe</b>						
Ingenieure, Chemiker, Physiker, Mathematiker	17 235	14 624	2 257	5 431	6 936	395
darunter Ingenieure	15 502	12 987	2 079	5 179	5 729	372
Techniker, technische Sonderfachkräfte	17 756	13 752	11 097	1 497	1 158	952
darunter Techniker	13 278	10 279	8 112	1 315	852	668
<b>Zusammen</b>	<b>34 991</b>	<b>28 376</b>	<b>13 354</b>	<b>6 928</b>	<b>8 094</b>	<b>1 347</b>
<b>Dienstleistungsberufe</b>						
Warenkaufleute	48 597	27 695	25 001	942	1 752	7 560
Dienstleistungskaufleute und zugehörige Berufe	41 019	28 905	24 245	1 333	3 327	4 036
darunter Bank-, Versicherungskaufleute	21 150	18 087	14 980	743	2 364	1 816
Verkehrsberufe	47 868	20 036	19 325	398	313	10 496
darunter Berufe des Landverkehrs	17 479	6 926	6 816	52	58	2 627
Organisations-, Verwaltungs-, Büroberufe	163 202	109 619	81 706	7 087	20 826	12 363
darunter Bürofach-, Bürohilfskräfte	110 839	73 875	61 805	3 525	8 545	9 524
Ordnungs-, Sicherheitsberufe	13 224	7 321	5 055	86	2 180	1 528
Schriftwerkschaffende, -ordnende, künstl. Berufe	14 642	7 902	4 427	971	2 504	928
Gesundheitsdienstberufe	42 756	30 755	23 451	428	6 876	3 919
darunter Ärzte, Apotheker	7 358	6 964	421	53	6 490	53
geistes- u. naturwissenschaftliche Berufe	37 744	28 255	15 411	3 697	9 147	2 968
darunter sozialpflegerische Berufe	24 789	18 362	13 546	3 090	1 726	2 026
Lehrer	6 561	4 799	1 063	223	3 513	561
allgemeine Dienstleistungsberufe	44 681	10 074	9 797	138	139	9 604
darunter Reinigungsberufe	23 897	3 299	3 251	22	26	6 334
<b>Zusammen</b>	<b>453 733</b>	<b>270 562</b>	<b>208 418</b>	<b>15 080</b>	<b>47 064</b>	<b>53 402</b>
<b>Sonstige Arbeitskräfte</b>	<b>9 129</b>	<b>2 062</b>	<b>1 353</b>	<b>196</b>	<b>513</b>	<b>4 050</b>
<b>Insgesamt <sup>6)</sup></b>	<b>594 454</b>	<b>351 115</b>	<b>272 306</b>	<b>22 672</b>	<b>56 137</b>	<b>78 927</b>

1) Klassifizierung der Berufe, Ausgabe 1988 - 2) einschl. Fälle "mit unbekannter Ausbildung" bzw. "Angabe nicht möglich" oder "ohne Angabe" -

3) einschl. abgeschlossene Lehr- oder Anlernausbildung - 4) einschl. Ingenieurschulen - 5) einschl. Lehrerausbildung - 6) einschl. Fälle ohne Berufsangabe

**Noch Tabelle: 2.3 Sozialversicherungspflichtig Beschäftigte am Wohnort in Hamburg am 30. September 2008 nach Berufsbereichen, -abschnitten und ausgewählten -gruppen, beruflicher Ausbildung und Geschlecht**

Berufliche Gliederung <sup>1)</sup>	Insgesamt <sup>2)</sup>	Darunter				ohne abgeschlossene Berufsausbildung
		mit abgeschlossener Berufsausbildung			zusammen	
		davon mit Abschluss an einer		Berufsfach-/ Fachschule <sup>3)</sup>		
		wissenschaftlichen Hochschule, Universität <sup>5)</sup>				
		<b>weiblich</b>				
<b>Pflanzenbauer, Tierzüchter, Fischereiberufe</b>	<b>1 541</b>	<b>776</b>	<b>697</b>	<b>38</b>	<b>41</b>	<b>270</b>
<b>Bergleute, Mineralgewinner</b>	<b>17</b>	<b>9</b>	<b>8</b>	<b>-</b>	<b>.</b>	<b>.</b>
<b>Fertigungsberufe</b>						
Steinbearbeiter, Baustoffhersteller	77	38	30	3	5	21
Keramiker, Glasmacher	31	18	17	-	.	.
Chemiearbeiter, Kunststoffverarbeiter	1 278	477	444	9	24	599
darunter Chemiearbeiter	986	432	399	9	24	433
Papierhersteller, -verarbeiter, Drucker	868	411	389	9	13	211
darunter Drucker	577	295	274	9	12	100
Holzaufbereiter, Holzwarenfertiger u. verw. Berufe	27	12	9	.	.	13
Metallerzeuger, -bearbeiter	156	65	62	-	3	48
darunter Metallverformer (spanend)	34	16	16	-	-	16
Schlosser, Mechaniker und zugeordnete Berufe	1 856	1 042	1 014	14	14	316
darunter Schlosser	176	56	56	-	-	38
Mechaniker	392	249	238	6	5	96
Elektriker	469	279	272	4	3	116
Montierer und Metallberufe, a.n.g.	269	78	.	-	.	144
Textil- und Bekleidungsberufe	723	317	307	7	3	131
darunter Textilverarbeiter	671	302	293	.	.	121
Lederhersteller, Leder- und Fellverarbeiter	104	62	.	.	-	7
Ernährungsberufe	5 384	1 459	1 421	17	21	1 788
darunter Speisenbereiter	4 534	1 200	1 171	14	15	1 389
Bauberufe	86	34	30	-	4	32
darunter Maurer, Betonbauer	28	10	10	-	-	14
Bau-, Raumausstatter, Polsterer	133	67	63	.	.	15
Tischler, Modellbauer	143	54	.	.	.	56
Maler, Lackierer und verwandte Berufe	175	83	79	.	.	53
Warenprüfer, Versandfertigtmacher	2 242	848	799	17	32	675
Hilfsarbeiter ohne nähere Tätigkeitsangabe	1 458	297	281	4	12	589
Maschinisten und zugehörige Berufe	72	40	37	.	.	19
<b>Zusammen</b>	<b>15 551</b>	<b>5 681</b>	<b>5 443</b>	<b>95</b>	<b>143</b>	<b>4 837</b>
<b>Technische Berufe</b>						
Ingenieure, Chemiker, Physiker, Mathematiker	3 302	2 640	360	820	1 460	87
darunter Ingenieure	2 789	2 164	294	741	1 129	76
Techniker, technische Sonderfachkräfte	4 813	3 718	3 071	284	363	325
darunter Techniker	2 178	1 619	1 207	200	212	167
<b>Zusammen</b>	<b>8 115</b>	<b>6 358</b>	<b>3 431</b>	<b>1 104</b>	<b>1 823</b>	<b>412</b>
<b>Dienstleistungsberufe</b>						
Warenkaufleute	29 383	16 423	15 185	433	805	5 116
Dienstleistungskaufleute und zugehörige Berufe	21 749	15 434	13 419	640	1 375	2 191
darunter Bank-, Versicherungskaufleute	11 412	9 761	8 629	314	818	1 074
Verkehrsberufe	7 736	3 616	3 470	63	83	1 583
darunter Berufe des Landverkehrs	1 099	560	545	8	7	144
Organisations-, Verwaltungs-, Büroberufe	96 748	65 356	53 878	3 048	8 430	7 480
darunter Bürofach-, Bürohilfskräfte	75 787	50 842	44 147	2 002	4 693	6 153
Ordnungs-, Sicherheitsberufe	3 670	1 871	905	24	942	435
Schriftwerkschaffende, -ordnende, künstl. Berufe	7 480	4 249	2 335	573	1 341	424
Gesundheitsdienstberufe	34 635	24 334	20 205	341	3 788	3 131
darunter Ärzte, Apotheker	4 118	3 823	290	35	3 498	34
geistes- u. naturwissenschaftliche Berufe	26 223	19 766	12 075	2 615	5 076	1 882
darunter sozialpflegerische Berufe	19 393	14 585	11 083	2 294	1 208	1 403
Lehrer	3 537	2 621	567	134	1 920	286
allgemeine Dienstleistungsberufe	29 713	6 862	6 681	93	88	6 670
darunter Reinigungsberufe	15 247	1 678	1 654	9	15	4 280
<b>Zusammen</b>	<b>257 337</b>	<b>157 911</b>	<b>128 153</b>	<b>7 830</b>	<b>21 928</b>	<b>28 912</b>
<b>Sonstige Arbeitskräfte</b>	<b>3 994</b>	<b>1 019</b>	<b>632</b>	<b>90</b>	<b>297</b>	<b>1 681</b>
<b>Insgesamt <sup>6)</sup></b>	<b>286 600</b>	<b>171 754</b>	<b>138 364</b>	<b>9 157</b>	<b>24 233</b>	<b>36 114</b>

1) Klassifizierung der Berufe, Ausgabe 1988 - 2) einschl. Fälle "mit unbekannter Ausbildung" bzw. "Angabe nicht möglich" oder "ohne Angabe" -

3) einschl. abgeschlossene Lehr- oder Anlernausbildung - 4) einschl. Ingenieurschulen - 5) einschl. Lehrerausbildung - 6) einschl. Fälle ohne Berufsangabe

**Tabelle 2.4 Sozialversicherungspflichtig Beschäftigte in Hamburg am Wohnort am 30. September 2008 nach Berufsbereichen, -abschnitten und ausgewählten -gruppen, Geschlecht, Vollzeit- und Teilzeitbeschäftigten, Auszubildenden sowie nach deutschen und ausländischen Beschäftigten**

Berufliche Gliederung <sup>1)</sup>	Insgesamt <sup>2)</sup>	Und zwar						
		männlich	weiblich	Vollzeitbeschäftigte	Teilzeitbeschäftigte	Auszubildende	deutsche	ausländische <sup>3)</sup>
							Beschäftigte	
<b>Pflanzenbauer, Tierzüchter, Fischereiberufe</b>	<b>5 217</b>	<b>3 676</b>	<b>1 541</b>	<b>4 598</b>	<b>619</b>	<b>484</b>	<b>4 406</b>	<b>810</b>
<b>Bergleute, Mineralgewinner</b>	<b>73</b>	<b>56</b>	<b>17</b>	<b>67</b>	<b>6</b>	<b>.</b>	<b>62</b>	<b>11</b>
<b>Fertigungsberufe</b>								
Steinbearbeiter, Baustoffhersteller	308	231	77	290	18	22	260	47
Keramiker, Glasmacher	119	88	31	113	6	3	88	31
Chemiearbeiter, Kunststoffverarbeiter	5 339	4 061	1 278	4 982	357	75	4 118	1 220
darunter Chemiearbeiter	4 449	3 463	986	4 154	295	66	3 391	1 057
Papierhersteller, -verarbeiter, Drucker	2 915	2 047	868	2 654	261	135	2 606	307
darunter Drucker	2 155	1 578	577	1 960	195	122	1 963	190
Holzaufbereiter, Holzwarenfertiger u. verw. Berufe	164	137	27	145	19	.	133	30
Metallerzeuger, -bearbeiter	4 096	3 940	156	3 999	97	199	3 271	825
darunter Metallverformer (spanend)	1 791	1 757	34	1 763	28	119	1 554	237
Schlosser, Mechaniker und zugeordnete Berufe	24 416	22 560	1 856	23 771	645	2 903	22 580	1 833
darunter Schlosser	8 235	8 059	176	8 099	136	598	7 348	886
Mechaniker	8 086	7 694	392	7 861	225	1 140	7 535	549
Elektriker	9 362	8 893	469	9 037	325	1 122	8 827	532
Montierer und Metallberufe, a.n.g.	1 842	1 573	269	1 751	91	7	1 401	440
Textil- und Bekleidungsberufe	1 104	381	723	884	220	114	862	242
darunter Textilverarbeiter	896	225	671	686	210	104	684	212
Lederhersteller, Leder- und Fellverarbeiter	310	206	104	289	21	24	281	29
Ernährungsberufe	14 342	8 958	5 384	11 166	3 176	800	9 931	4 395
darunter Speisenerbereiter	10 835	6 301	4 534	7 809	3 026	584	7 401	3 421
Bauberufe	5 109	5 023	86	4 724	385	351	4 052	1 056
darunter Maurer, Betonbauer	1 642	1 614	28	1 556	86	186	1 295	346
Bau-, Raumausstatter, Polsterer	1 713	1 580	133	1 629	84	160	1 454	259
Tischler, Modellbauer	2 492	2 349	143	2 427	65	454	2 361	130
Maler, Lackierer und verwandte Berufe	4 074	3 899	175	4 005	69	527	3 733	339
Warenprüfer, Versandfertigtmacher	5 984	3 742	2 242	4 555	1 429	176	4 836	1 139
Hilfsarbeiter ohne nähere Tätigkeitsangabe	6 143	4 685	1 458	5 222	921	38	4 679	1 456
Maschinisten und zugehörige Berufe	1 365	1 293	72	1 336	29	41	1 178	187
<b>Zusammen</b>	<b>91 197</b>	<b>75 646</b>	<b>15 551</b>	<b>82 979</b>	<b>8 218</b>	<b>7 152</b>	<b>76 651</b>	<b>14 497</b>
<b>Technische Berufe</b>								
Ingenieure, Chemiker, Physiker, Mathematiker	17 235	13 933	3 302	16 311	924	141	15 842	1 390
darunter Ingenieure	15 502	12 713	2 789	14 774	728	135	14 329	1 171
Techniker, technische Sonderfachkräfte	17 756	12 943	4 813	16 464	1 292	335	16 906	847
darunter Techniker	13 278	11 100	2 178	12 483	795	188	12 626	649
<b>Zusammen</b>	<b>34 991</b>	<b>26 876</b>	<b>8 115</b>	<b>32 775</b>	<b>2 216</b>	<b>476</b>	<b>32 748</b>	<b>2 237</b>
<b>Dienstleistungsberufe</b>								
Warenkaufleute	48 597	19 214	29 383	35 710	12 887	3 650	44 003	4 582
Dienstleistungskaufleute und zugehörige Berufe	41 019	19 270	21 749	36 370	4 649	2 753	39 291	1 721
darunter Bank-, Versicherungskaufleute	21 150	9 738	11 412	18 321	2 829	916	20 636	512
Verkehrsberufe	47 868	40 132	7 736	40 649	7 219	974	40 815	7 028
darunter Berufe des Landverkehrs	17 479	16 380	1 099	15 826	1 653	148	15 094	2 375
Organisations-, Verwaltungs-, Büroberufe	163 202	66 454	96 748	135 581	27 621	4 960	154 728	8 448
darunter Bürofach-, Bürohilfskräfte	110 839	35 052	75 787	89 192	21 647	3 941	105 359	5 463
Ordnungs-, Sicherheitsberufe	13 224	9 554	3 670	11 150	2 074	178	12 193	1 027
Schriftwerkschaffende, -ordnende, künstl. Berufe	14 642	7 162	7 480	12 771	1 871	425	13 734	908
Gesundheitsdienstberufe	42 756	8 121	34 635	31 107	11 649	2 529	40 335	2 408
darunter Ärzte, Apotheker	7 358	3 240	4 118	6 058	1 300	8	7 040	318
genannte	37 744	11 521	26 223	20 887	16 857	879	35 204	2 527
darunter sozialpflegerische Berufe	24 789	5 396	19 393	13 227	11 562	692	23 445	1 340
Lehrer	6 561	3 024	3 537	3 412	3 149	104	5 890	666
allgemeine Dienstleistungsberufe	44 681	14 968	29 713	24 817	19 864	2 195	30 327	14 326
darunter Reinigungsberufe	23 897	8 650	15 247	9 681	14 216	144	13 877	10 008
<b>Zusammen</b>	<b>453 733</b>	<b>196 396</b>	<b>257 337</b>	<b>349 042</b>	<b>104 691</b>	<b>18 543</b>	<b>410 630</b>	<b>42 975</b>
<b>Sonstige Arbeitskräfte</b>	<b>9 129</b>	<b>5 135</b>	<b>3 994</b>	<b>7 730</b>	<b>883</b>	<b>3 932</b>	<b>8 141</b>	<b>982</b>
<b>Insgesamt <sup>4)</sup></b>	<b>594 454</b>	<b>307 854</b>	<b>286 600</b>	<b>477 203</b>	<b>116 634</b>	<b>30 589</b>	<b>532 743</b>	<b>61 521</b>

1) Klassifizierung der Berufe, Ausgabe 1988 - 2) einschließlich Fälle "ohne Angabe" - 3) ohne "Staatenlos" bzw. "Personen mit ungeklärter Staatsangehörigkeit"

4) einschließlich Fälle ohne Berufsangabe