

# Statistische Berichte



Statistisches Amt  
für Hamburg und Schleswig-Holstein

STATISTIKAMT NORD

P I 1 (2) - j/09

17. Juni 2010

## Bruttoinlandsprodukt und Erwerbstätige 1995 bis 2009 Arbeitsvolumen 2002 bis 2009 in Hamburg und in Schleswig-Holstein

– Berechnungsstand Februar 2010 –

Auskunft zu dieser Veröffentlichung: **Petra Humfeldt** · Telefon: 040 42831-1892 · E-Mail: [vgr-hh@statistik-nord.de](mailto:vgr-hh@statistik-nord.de)  
**Joachim Zander** · Telefon: 0431 6895-9298 · E-Mail: [vgr-sh@statistik-nord.de](mailto:vgr-sh@statistik-nord.de)

Herausgeber: Statistisches Amt für Hamburg und Schleswig-Holstein · AöR · Steckelhörn 12, 20457 Hamburg · Fröbelstraße 15-17, 24113 Kiel  
Internet: [www.statistik-nord.de](http://www.statistik-nord.de) · E-Mail: [info-HH@statistik-nord.de](mailto:info-HH@statistik-nord.de) oder [info-SH@statistik-nord.de](mailto:info-SH@statistik-nord.de) · Bestellungen: [vertriebSH@statistik-nord.de](mailto:vertriebSH@statistik-nord.de)  
© Für nichtgewerbliche Zwecke sind Vervielfältigung und unentgeltliche Verbreitung – auch auszugsweise – mit Quellenangabe gestattet. Die Verbreitung – auch auszugsweise – über elektronische Systeme/Datenträger bedarf der vorherigen Zustimmung. Alle übrigen Rechte bleiben vorbehalten.

## 1 Ergebnisse für Hamburg

<u>Tabelle 1.1</u>	Bruttoinlandsprodukt zu Marktpreisen, Bruttowertschöpfung zu Herstellungspreisen in Hamburg nach Bereichen - in jeweiligen Preisen -	4
<u>Tabelle 1.2</u>	Bruttoinlandsprodukt zu Marktpreisen, Bruttowertschöpfung zu Herstellungspreisen in Hamburg nach Bereichen - preisbereinigt -	5
<u>Diagramm</u>	Bruttowertschöpfung zu Herstellungspreisen - preisbereinigt - und Arbeitsproduktivität je Erwerbstätigenstunde	
<u>Tabelle 1.3</u>	Erwerbstätige am Arbeitsort in Hamburg nach Stellung im Beruf und nach Bereichen	6
<u>Tabelle 1.4</u>	Arbeitsvolumen der Erwerbstätigen und Bruttowertschöpfung je geleistete Stunde in Hamburg nach Bereichen	7

## 2 Ergebnisse für Schleswig-Holstein

<u>Tabelle 2.1</u>	Bruttoinlandsprodukt zu Marktpreisen, Bruttowertschöpfung zu Herstellungspreisen in Schleswig-Holstein nach Bereichen - in jeweiligen Preisen -	8
<u>Tabelle 2.2</u>	Bruttoinlandsprodukt zu Marktpreisen, Bruttowertschöpfung zu Herstellungspreisen in Schleswig-Holstein nach Bereichen - preisbereinigt -	9
<u>Diagramm</u>	Bruttowertschöpfung zu Herstellungspreisen - preisbereinigt - und Arbeitsproduktivität je Erwerbstätigenstunde	
<u>Tabelle 2.3</u>	Erwerbstätige am Arbeitsort in Schleswig-Holstein nach Stellung im Beruf und nach Bereichen	10
<u>Tabelle 2.4</u>	Arbeitsvolumen der Erwerbstätigen und Bruttowertschöpfung je geleistete Stunde in Schleswig-Holstein nach Bereichen	11

## 3 Ergebnisse für Deutschland

<u>Tabelle 3.1</u>	Bruttoinlandsprodukt zu Marktpreisen, Bruttowertschöpfung zu Herstellungspreisen in Deutschland nach Bereichen - in jeweiligen Preisen -	12
<u>Tabelle 3.2</u>	Bruttoinlandsprodukt zu Marktpreisen, Bruttowertschöpfung zu Herstellungspreisen in Deutschland nach Bereichen - preisbereinigt -	13
<u>Diagramm</u>	Bruttoinlandsprodukt zu Marktpreisen - preisbereinigt -	
<u>Tabelle 3.3</u>	Erwerbstätige am Arbeitsort in Deutschland nach Stellung im Beruf und nach Bereichen	14
<u>Tabelle 3.4</u>	Arbeitsvolumen der Erwerbstätigen und Bruttowertschöpfung je geleistete Stunde in Deutschland nach Bereichen	15

## Begriffserläuterungen

### Arbeitsproduktivität

Die Arbeitsproduktivität bezeichnet das Verhältnis der preisbereinigten wirtschaftlichen Leistung (Bruttoinlandsprodukt, Bruttowertschöpfung) zum Arbeitseinsatz. Dabei wird der Arbeitseinsatz in Erwerbstätigenstunden oder nach der Anzahl der Erwerbstätigen gemessen. Infolge moderner Beschäftigungsverhältnisse (z. B. Teilzeit) ist die auf die Erwerbstätigenstunden bezogene Wirtschaftsleistung das zutreffendere Produktivitätsmaß.

### Arbeitsvolumen

Das Arbeitsvolumen umfasst die tatsächlich geleistete Arbeitszeit aller Erwerbstätigen, die als Arbeitnehmer (Arbeiter, Angestellte, Beamte, Richter, geringfügig Beschäftigte, Soldaten) oder als Selbstständige bzw. als mithelfende Familienangehörige eine auf wirtschaftlichen Erwerb gerichtete Tätigkeit ausüben. Hierzu zählen auch die geleisteten Arbeitsstunden von Personen mit mehreren gleichzeitigen Beschäftigungsverhältnissen. Hingegen gehören die bezahlten, aber nicht geleisteten Arbeitsstunden, beispielsweise Jahresurlaub, Erziehungsurlaub, Feiertage, Kurzarbeit oder krankheitsbedingte Abwesenheit nicht zum Arbeitsvolumen. Ebenfalls nicht erfasst werden die nicht bezahlten Pausen für das Einnehmen von Mahlzeiten sowie die Zeit für die Fahrten von der Wohnung zum Arbeitsplatz und zurück. Das Arbeitsvolumen umfasst somit die Gesamtzahl der während des Rechnungszeitraums am Arbeitsplatz (Beschäftigungsfall) von Arbeitnehmern und Selbstständigen innerhalb einer Region tatsächlich geleisteten Stunden. Es berücksichtigt weder Intensität noch Qualität der geleisteten Arbeit.

### Bruttoinlandsprodukt

Das Bruttoinlandsprodukt umfasst den Wert aller innerhalb eines Wirtschaftsgebietes während einer bestimmten Periode produzierten Waren und Dienstleistungen. Es entspricht der Bruttowertschöpfung aller Wirtschaftsbereiche zuzüglich der Gütersteuern und abzüglich der Gütersubventionen. Die Bruttowertschöpfung, die zu Herstellungspreisen bewertet wird, ergibt sich für jeden Wirtschaftsbereich aus dem Bruttoproduktionswert zu Herstellungspreisen abzüglich der Vorleistungen zu Anschaffungspreisen. Siehe auch *Preiskonzept*.

### Bruttowertschöpfung

siehe *Bruttoinlandsprodukt*.

### Erwerbstätige

Als Erwerbstätige (Inland) werden alle Personen angesehen, die innerhalb eines Wirtschaftsgebietes einer Erwerbstätigkeit oder mehreren Erwerbstätigkeiten nachgehen, unabhängig von der Dauer der tatsächlich geleisteten oder vertragsmäßig zu leistenden wöchentlichen Arbeitszeit. Nach der Stellung im Beruf wird unterschieden zwischen Selbstständigen und mithelfenden Familienangehörigen sowie Arbeitnehmern (Arbeiter und Angestellte, geringfügig Beschäftigte, Beamte). Bei den Erwerbstätigen (Inländer) wird die Erwerbstätigkeit im Gegensatz zum Inlandskonzept nicht nach dem Arbeitsort, sondern nach dem Wohnort festgestellt.

### Kettenindex

Ein Kettenindex ergibt sich aus der Multiplikation von Teilindizes (Wachstumsfaktoren), die sich jeweils auf das Vorjahr beziehen und somit ein jährlich wechselndes Wägungsschema haben. Er wird auf ein Referenzjahr bezogen (derzeit 2000) und gibt für das jeweilige Berichtsjahr an, wie sich z. B. das preisbereinigte Wirtschaftswachstum seit dem Referenzjahr entwickelt hat.

### Marginal Beschäftigte

Als marginal Beschäftigte werden Personen angesehen, die als Arbeiter und Angestellte keine voll sozialversicherungspflichtige Beschäftigung ausüben, jedoch nach dem Labour-Force-Konzept der Internationalen Arbeitsorganisation als *Erwerbstätige* gelten, wenn sie in einem einwöchigen Berichtszeitraum wenigstens eine Stunde gegen Entgelt gearbeitet haben. Dazu zählen in Deutschland insbesondere ausschließlich geringfügig Beschäftigte und Beschäftigte in Arbeitsgelegenheiten (sog. »Ein-Euro-Jobs«).

### Preiskonzept

Die Waren und Dienstleistungen können in jeweiligen Preisen, d. h. in Preisen des jeweiligen Berichtsjahres, oder preisbereinigt und somit frei von Preiseinflüssen dargestellt werden. Die Preisbereinigung erfolgt neuerdings auf der Grundlage einer jährlich wechselnden Preisbasis (Vorjahrespreisbasis), die weitgehend die bisherige Berechnung in konstanten Preisen ersetzt.

**Tabelle 1.1 Bruttoinlandsprodukt zu Marktpreisen, Bruttowertschöpfung zu Herstellungspreisen in Hamburg nach Bereichen**  
- in jeweiligen Preisen -

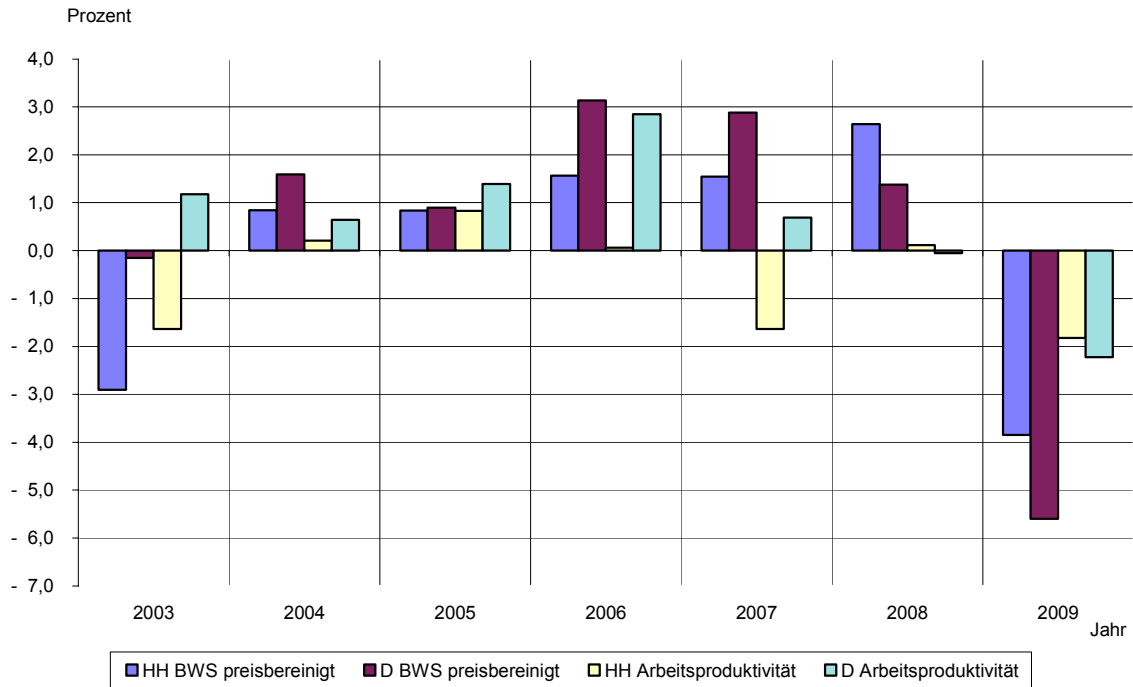
Jahr 1)	Bruttoinlandsprodukt	Gütersteuern abzüglich Gütersubventionen	Bruttowertschöpfung							
			insgesamt	Land- und Forstwirtschaft; Fischerei	Produzierendes Gewerbe ohne Baugewerbe		Baugewerbe	Handel, Gastgewerbe und Verkehr	Finanzierung, Vermietung und Unternehmensdienstleister	Öffentliche und private Dienstleister
					zusammen	darunter: Verarbeitendes Gewerbe				
in Millionen Euro										
1995	64 836	6 199	58 636	132	9 250	8 403	2 303	14 609	19 917	12 425
1996	66 221	6 293	59 928	146	9 296	8 360	2 116	14 895	21 105	12 370
1997	68 312	6 445	61 867	154	9 796	8 739	2 061	15 157	21 773	12 926
1998	69 955	6 667	63 288	140	9 682	8 682	2 008	16 185	21 819	13 455
1999	70 640	7 083	63 558	148	9 206	8 353	2 068	15 771	23 359	13 004
2000	72 554	7 257	65 297	142	10 245	9 479	1 918	16 841	23 272	12 879
2001	76 417	7 546	68 871	148	11 632	10 572	1 944	17 306	24 633	13 209
2002	77 574	7 601	69 973	146	11 276	10 392	1 911	17 732	25 334	13 574
2003	77 935	7 722	70 213	126	10 453	9 519	1 748	17 784	26 578	13 524
2004	79 205	7 614	71 591	133	10 785	9 880	1 655	18 484	27 083	13 452
2005	80 673	7 855	72 818	148	11 072	10 227	1 700	18 575	27 443	13 880
2006	81 704	8 009	73 695	147	11 480	10 607	1 648	18 729	27 551	14 140
2007	83 646	8 668	74 978	145	11 592	10 492	1 667	19 545	27 876	14 152
2008	87 482	8 993	78 489	144	12 043	10 853	1 830	20 939	28 996	14 538
2009	85 757	9 138	76 620	127	10 521	9 318	1 901	19 210	29 552	15 309
Veränderung zum Vorjahr in %										
1996	2,1	1,5	2,2	10,3	0,5	- 0,5	- 8,1	2,0	6,0	- 0,4
1997	3,2	2,4	3,2	6,1	5,4	4,5	- 2,6	1,8	3,2	4,5
1998	2,4	3,5	2,3	- 9,6	- 1,2	- 0,7	- 2,5	6,8	0,2	4,1
1999	1,0	6,2	0,4	6,2	- 4,9	- 3,8	3,0	- 2,6	7,1	- 3,3
2000	2,7	2,5	2,7	- 4,5	11,3	13,5	- 7,3	6,8	- 0,4	- 1,0
2001	5,3	4,0	5,5	4,4	13,5	11,5	1,4	2,8	5,8	2,6
2002	1,5	0,7	1,6	- 1,1	- 3,1	- 1,7	- 1,7	2,5	2,8	2,8
2003	0,5	1,6	0,3	- 13,8	- 7,3	- 8,4	- 8,5	0,3	4,9	- 0,4
2004	1,6	- 1,4	2,0	5,1	3,2	3,8	- 5,3	3,9	1,9	- 0,5
2005	1,9	3,2	1,7	11,9	2,7	3,5	2,7	0,5	1,3	3,2
2006	1,3	2,0	1,2	- 0,6	3,7	3,7	- 3,1	0,8	0,4	1,9
2007	2,4	8,2	1,7	- 1,4	1,0	- 1,1	1,1	4,4	1,2	0,1
2008	4,6	3,7	4,7	- 1,2	3,9	3,4	9,8	7,1	4,0	2,7
2009	- 2,0	1,6	- 2,4	- 11,7	- 12,6	- 14,1	3,9	- 8,3	1,9	5,3
Anteil an der Bruttowertschöpfung insgesamt										
1996			100	0,2	15,5	13,9	3,5	24,9	35,2	20,6
1997			100	0,2	15,8	14,1	3,3	24,5	35,2	20,9
1998			100	0,2	15,3	13,7	3,2	25,6	34,5	21,3
1999			100	0,2	14,5	13,1	3,3	24,8	36,8	20,5
2000			100	0,2	15,7	14,5	2,9	25,8	35,6	19,7
2001			100	0,2	16,9	15,4	2,8	25,1	35,8	19,2
2002			100	0,2	16,1	14,9	2,7	25,3	36,2	19,4
2003			100	0,2	14,9	13,6	2,5	25,3	37,9	19,3
2004			100	0,2	15,1	13,8	2,3	25,8	37,8	18,8
2005			100	0,2	15,2	14,0	2,3	25,5	37,7	19,1
2006			100	0,2	15,6	14,4	2,2	25,4	37,4	19,2
2007			100	0,2	15,5	14,0	2,2	26,1	37,2	18,9
2008			100	0,2	15,3	13,8	2,3	26,7	36,9	18,5
2009			100	0,2	13,7	12,2	2,5	25,1	38,6	20,0
Messzahl (2000 = 100)										
1995	89	85	90	93	90	89	120	87	86	97
1996	91	87	92	103	91	88	110	88	91	96
1997	94	89	95	109	96	92	108	90	94	100
1998	96	92	97	99	95	92	105	96	94	105
1999	97	98	97	105	90	88	108	94	100	101
2000	100	100	100	100	100	100	100	100	100	100
2001	105	104	106	104	114	112	101	103	106	103
2002	107	105	107	103	110	110	100	105	109	105
2003	107	106	108	89	102	100	91	106	114	105
2004	109	105	110	94	105	104	86	110	116	104
2005	111	108	112	105	108	108	89	110	118	108
2006	113	110	113	104	112	112	86	111	118	110
2007	115	119	115	103	113	111	87	116	120	110
2008	121	124	120	101	118	115	95	124	125	113
2009	118	126	117	90	103	98	99	114	127	119

1) Ab 2006 vorläufige Werte

**Tabelle 1.2 Bruttoinlandsprodukt zu Marktpreisen, Bruttowertschöpfung zu Herstellungspreisen in Hamburg nach Bereichen - preisbereinigt -**

Jahr 1)	Bruttoinlandsprodukt	Gütersteuern abzüglich Gütersubventionen	Bruttowertschöpfung							
			insgesamt	Land- und Forstwirtschaft; Fischerei	Produzierendes Gewerbe ohne Baugewerbe		Baugewerbe	Handel, Gastgewerbe und Verkehr	Finanzierung, Vermietung und Unternehmensdienstleister	Öffentliche und private Dienstleister
					zusammen	darunter: Verarbeitendes Gewerbe				
Kettenindex (2000 = 100)										
1998	95,41	98,39	95,09	95,20	89,86	86,90	105,40	91,59	93,59	105,19
1999	96,20	100,23	95,77	109,96	86,99	85,26	108,65	93,46	96,99	101,72
2000	100,00	100,00	100,00	100,00	100,00	100,00	100,00	100,00	100,00	100,00
2001	104,06	101,81	104,31	100,30	114,10	113,89	100,46	102,46	103,77	100,55
2002	104,29	99,52	104,82	105,64	108,95	110,00	97,98	107,43	103,02	102,37
2003	101,19	95,91	101,78	96,90	99,41	99,12	88,42	105,11	101,89	100,98
2004	101,65	93,00	102,64	109,95	99,67	100,14	82,79	111,68	100,73	99,87
2005	102,35	92,32	103,49	131,83	101,95	104,07	83,90	111,99	100,61	101,95
2006	103,98	94,02	105,12	126,87	104,41	107,86	78,70	113,88	102,02	104,07
2007	105,16	91,52	106,74	112,21	101,48	102,42	74,59	120,20	104,00	104,00
2008	107,81	92,89	109,56	119,05	103,88	105,03	78,53	124,80	106,26	105,86
2009	104,33	94,99	105,34	119,38	92,09	92,38	78,25	116,38	104,39	107,83
Veränderung zum Vorjahr in %										
1998	0,8	0,4	0,8	- 10,8	- 11,6	- 11,9	- 2,1	5,6	1,4	4,1
1999	0,8	1,9	0,7	15,5	- 3,2	- 1,9	3,1	2,0	3,6	- 3,3
2000	3,9	- 0,2	4,4	- 9,1	15,0	17,3	- 8,0	7,0	3,1	- 1,7
2001	4,1	1,8	4,3	0,3	14,1	13,9	0,5	2,5	3,8	0,5
2002	0,2	- 2,2	0,5	5,3	- 4,5	- 3,4	- 2,5	4,8	- 0,7	1,8
2003	- 3,0	- 3,6	- 2,9	- 8,3	- 8,8	- 9,9	- 9,8	- 2,2	- 1,1	- 1,4
2004	0,5	- 3,0	0,8	13,5	0,3	1,0	- 6,4	6,3	- 1,1	- 1,1
2005	0,7	- 0,7	0,8	19,9	2,3	3,9	1,3	0,3	- 0,1	2,1
2006	1,6	1,8	1,6	- 3,8	2,4	3,6	- 6,2	1,7	1,4	2,1
2007	1,1	- 2,7	1,5	- 11,6	- 2,8	- 5,0	- 5,2	5,5	1,9	- 0,1
2008	2,5	1,5	2,6	6,1	2,4	2,6	5,3	3,8	2,2	1,8
2009	- 3,2	2,3	- 3,9	0,3	- 11,3	- 12,1	- 0,3	- 6,7	- 1,8	1,9

**Bruttowertschöpfung zu Herstellungspreisen - preisbereinigt - und Arbeitsproduktivität je Erwerbstitigenstunde Index (2000 = 100) - Veränderung zum Vorjahr in % -**



1) Ab 2006 vorläufige Werte

Tabelle 1.3 Erwerbstätige am Arbeitsort in Hamburg nach Stellung im Beruf und nach Bereichen

Jahr 1)	Erwerbs-tätige insgesamt	Und zwar										
		Selbst-ständige	Arbeit-nehmer/-innen	darunter		Land- und Forst-wirtschaft; Fischerei	Produzierendes Gewerbe ohne Baugewerbe		Bau-gewerbe	Handel, Gastge-werbe und Verkehr	Finanzierung Vermietung und Unter-nehmens-dienstleister	Öffentliche und Private Dienstleister
				marginal Be-schäftigte	zusammen		darunter					
							Verarb. Gewerbe					
Anzahl in 1000												
1995	1 012,5	86,9	925,5	.	5,9	151,5	141,5	53,2	325,4	195,1	281,3	
1996	1 004,9	87,0	917,9	.	5,6	147,7	138,6	52,5	319,6	196,1	283,4	
1997	998,6	90,2	908,4	.	5,6	142,6	134,0	50,5	310,8	204,1	285,0	
1998	1 010,1	95,1	914,9	.	5,6	135,8	127,5	50,4	312,5	215,6	290,3	
1999	1 023,3	96,9	926,4	.	5,5	133,1	125,1	49,6	313,4	230,6	291,1	
2000	1 042,2	98,5	943,7	.	5,4	133,7	125,9	47,3	314,5	249,7	291,6	
2001	1 056,0	101,4	954,6	.	5,3	135,5	128,2	44,2	317,2	262,0	291,7	
2002	1 049,2	103,3	945,9	.	5,2	133,3	126,1	42,0	313,5	262,8	292,3	
2003	1 038,4	104,4	933,9	106,0	5,0	129,0	122,1	40,3	310,0	260,2	293,8	
2004	1 043,5	106,3	937,3	120,1	5,2	126,5	120,0	38,5	311,0	266,9	295,5	
2005	1 049,4	107,1	942,3	128,1	5,3	124,8	118,4	36,3	309,5	272,7	300,8	
2006	1 062,5	110,7	951,8	126,2	5,2	125,4	119,0	35,5	311,1	283,9	301,4	
2007	1 088,0	115,4	972,5	126,4	5,3	127,4	120,9	35,8	318,9	295,5	305,1	
2008	1 114,2	116,6	997,5	126,3	5,4	128,6	121,8	35,7	326,8	305,1	312,5	
2009	1 124,9	114,9	1 010,0	126,1	5,5	125,6	119,9	35,5	331,7	306,1	320,5	
Veränderung zum Vorjahr in Prozent												
1996	- 0,7	0,1	- 0,8	.	- 5,7	- 2,5	- 2,0	- 1,4	- 1,8	0,5	0,8	
1997	- 0,6	3,7	- 1,0	.	0,9	- 3,5	- 3,3	- 3,7	- 2,8	4,1	0,6	
1998	1,1	5,4	0,7	.	- 1,5	- 4,7	- 4,9	- 0,3	0,5	5,6	1,9	
1999	1,3	1,9	1,3	.	- 1,0	- 2,0	- 1,9	- 1,4	0,3	7,0	0,3	
2000	1,8	1,6	1,9	.	- 1,5	0,4	0,7	- 4,7	0,3	8,3	0,2	
2001	1,3	2,9	1,2	.	- 2,3	1,4	1,8	- 6,5	0,9	4,9	0,0	
2002	- 0,6	1,9	- 0,9	.	- 2,4	- 1,6	- 1,6	- 5,1	- 1,1	0,3	0,2	
2003	- 1,0	1,1	- 1,3	.	- 2,6	- 3,2	- 3,2	- 4,1	- 1,1	- 1,0	0,5	
2004	0,5	1,8	0,4	13,4	2,5	- 1,9	- 1,7	- 4,5	0,3	2,6	0,6	
2005	0,6	0,8	0,5	6,7	2,2	- 1,4	- 1,3	- 5,6	- 0,5	2,2	1,8	
2006	1,2	3,3	1,0	- 1,5	- 0,5	0,5	0,5	- 2,2	0,5	4,1	0,2	
2007	2,4	4,3	2,2	0,2	0,8	1,6	1,6	0,8	2,5	4,1	1,2	
2008	2,4	1,0	2,6	- 0,1	1,7	0,9	0,8	- 0,1	2,5	3,3	2,4	
2009	1,0	- 1,5	1,2	- 0,1	2,2	- 2,3	- 1,6	- 0,6	1,5	0,3	2,6	
Anteil an den Erwerbstätigen insgesamt												
1995	100	8,6	91,4	.	0,6	15,0	14,0	5,3	32,1	19,3	27,8	
1996	100	8,7	91,3	.	0,6	14,7	13,8	5,2	31,8	19,5	28,2	
1997	100	9,0	91,0	.	0,6	14,3	13,4	5,1	31,1	20,4	28,5	
1998	100	9,4	90,6	.	0,6	13,4	12,6	5,0	30,9	21,3	28,7	
1999	100	9,5	90,5	.	0,5	13,0	12,2	4,9	30,6	22,5	28,4	
2000	100	9,4	90,6	.	0,5	12,8	12,1	4,5	30,2	24,0	28,0	
2001	100	9,6	90,4	.	0,5	12,8	12,1	4,2	30,0	24,8	27,6	
2002	100	9,8	90,2	.	0,5	12,7	12,0	4,0	29,9	25,1	27,9	
2003	100	10,1	89,9	10,2	0,5	12,4	11,8	3,9	29,9	25,1	28,3	
2004	100	10,2	89,8	11,5	0,5	12,1	11,5	3,7	29,8	25,6	28,3	
2005	100	10,2	89,8	12,2	0,5	11,9	11,3	3,5	29,5	26,0	28,7	
2006	100	10,4	89,6	11,9	0,5	11,8	11,2	3,3	29,3	26,7	28,4	
2007	100	10,6	89,4	11,6	0,5	11,7	11,1	3,3	29,3	27,2	28,0	
2008	100	10,5	89,5	11,3	0,5	11,5	10,9	3,2	29,3	27,4	28,0	
2009	100	10,2	89,8	11,2	0,5	11,2	10,7	3,2	29,5	27,2	28,5	
Messzahl (2000 = 100)												
1995	97	88	98	.	110	113	112	113	103	78	96	
1996	96	88	97	.	103	110	110	111	102	79	97	
1997	96	92	96	.	104	107	106	107	99	82	98	
1998	97	97	97	.	103	102	101	106	99	86	100	
1999	98	98	98	.	102	100	99	105	100	92	100	
2000	100	100	100	.	100	100	100	100	100	100	100	
2001	101	103	101	.	98	101	102	93	101	105	100	
2002	101	105	100	.	95	100	100	89	100	105	100	
2003	100	106	99	.	93	97	97	85	99	104	101	
2004	100	108	99	.	95	95	95	81	99	107	101	
2005	101	109	100	.	97	93	94	77	98	109	103	
2006	102	112	101	.	97	94	95	75	99	114	103	
2007	104	117	103	.	98	95	96	76	101	118	105	
2008	107	118	106	.	99	96	97	76	104	122	107	
2009	108	117	107	.	101	94	95	75	106	123	110	

1) Ab 2006 vorläufige Werte

**Tabelle 1.4 Arbeitsvolumen der Erwerbstätigen und Bruttowertschöpfung je geleisteter Stunde in Hamburg nach Bereichen**

Jahr 1)	Arbeitsvolumen insgesamt	Davon						
		Land- und Forstwirtschaft; Fischerei	Produzierendes Gewerbe ohne Baugewerbe	Baugewerbe	Dienstleistungsbereiche	davon		
						Handel, Gastgewerbe und Verkehr	Finanzierung, Vermietung und Unternehmensdienstleister	Öffentliche und private Dienstleister
Arbeitsvolumen in Millionen geleisteter Arbeitsstunden								
2002	1 565,8	9,1	195,5	70,6	1 290,6	477,3	399,8	413,4
2003	1 544,5	8,7	190,0	67,9	1 277,8	469,0	393,7	415,1
2004	1 548,3	8,8	189,1	62,8	1 287,6	469,2	400,3	418,0
2005	1 546,0	9,1	184,1	60,4	1 292,5	465,5	408,2	418,9
2006	1 569,7	9,0	185,2	60,4	1 315,2	466,7	426,6	421,9
2007	1 613,9	9,2	187,7	61,1	1 355,9	480,8	446,6	428,5
2008	1 652,7	9,3	187,3	61,3	1 394,8	494,0	462,4	438,3
2009	1 629,1	9,3	173,2	59,9	1 386,7	489,0	451,8	445,9
Veränderung zum Vorjahr in Prozent								
2003	- 1,4	- 4,6	- 2,8	- 3,8	- 1,0	- 1,7	- 1,5	0,4
2004	0,2	1,5	- 0,5	- 7,5	0,8	0,0	1,7	0,7
2005	- 0,1	2,8	- 2,7	- 3,9	0,4	- 0,8	2,0	0,2
2006	1,5	- 0,5	0,6	- 0,1	1,8	0,3	4,5	0,7
2007	2,8	1,8	1,4	1,2	3,1	3,0	4,7	1,6
2008	2,4	1,4	- 0,2	0,4	2,9	2,8	3,5	2,3
2009	- 1,4	0,2	- 7,6	- 2,3	- 0,6	- 1,0	- 2,3	1,7
Arbeitsvolumen je Erwerbstätigen in geleisteten Arbeitsstunden								
2002	1 492	1 761	1 466	1 681	1 486	1 522	1 521	1 414
2003	1 487	1 727	1 473	1 687	1 479	1 513	1 513	1 413
2004	1 484	1 709	1 494	1 634	1 474	1 509	1 500	1 415
2005	1 473	1 718	1 475	1 664	1 464	1 504	1 497	1 392
2006	1 477	1 718	1 476	1 700	1 467	1 500	1 502	1 400
2007	1 483	1 736	1 474	1 707	1 475	1 508	1 511	1 404
2008	1 483	1 731	1 456	1 715	1 477	1 512	1 516	1 403
2009	1 448	1 697	1 379	1 686	1 447	1 474	1 476	1 391
Veränderung zum Vorjahr in Prozent								
2003	- 0,3	- 1,9	0,5	0,4	- 0,5	- 0,6	- 0,5	- 0,1
2004	- 0,2	- 1,0	1,4	- 3,1	- 0,3	- 0,3	- 0,9	0,1
2005	- 0,7	0,5	- 1,3	1,8	- 0,7	- 0,3	- 0,2	- 1,6
2006	0,3	-	0,1	2,2	0,2	- 0,3	0,3	0,6
2007	0,4	1,0	- 0,1	0,4	0,5	0,5	0,6	0,3
2008	-	- 0,3	- 1,2	0,5	0,1	0,3	0,3	- 0,1
2009	- 2,4	- 2,0	- 5,3	- 1,7	- 2,0	- 2,5	- 2,6	- 0,9
Arbeitsproduktivität je Erwerbstätigenstunde <sup>2)</sup> Index (2000 = 100)								
2002	105,3	116,5	111,9	113,3	103,4	109,3	98,0	102,6
2003	103,7	111,9	105,0	106,3	102,9	108,9	98,4	100,8
2004	104,3	125,1	105,8	107,6	103,3	115,6	95,7	99,0
2005	105,3	146,0	111,2	113,5	103,4	116,9	93,7	100,9
2006	105,3	141,3	113,2	106,5	103,3	118,5	91,0	102,2
2007	104,0	122,7	108,5	99,7	102,8	121,4	88,6	100,6
2008	104,3	128,4	111,3	104,6	102,6	122,7	87,4	100,1
2009	101,7	128,5	106,8	106,6	100,5	115,6	87,9	100,2
Veränderung zum Vorjahr in Prozent								
2003	- 1,6	- 3,9	- 6,1	- 6,2	- 0,5	- 0,4	0,4	- 1,8
2004	0,6	11,8	0,8	1,3	0,4	6,2	- 2,8	- 1,8
2005	1,0	16,7	5,1	5,4	0,1	1,1	- 2,1	1,9
2006	0,0	- 3,3	1,8	- 6,1	- 0,1	1,4	- 3,0	1,3
2007	- 1,2	- 13,1	- 4,1	- 6,4	- 0,5	2,5	- 2,6	- 1,6
2008	0,2	4,6	2,6	4,9	- 0,2	1,0	- 1,3	- 0,5
2009	- 2,5	0,1	- 4,1	2,0	- 2,0	- 5,8	0,5	0,1

1) Ab 2006 vorläufige Werte

2) Bruttowertschöpfung (preisbereinigt, Kettenindex 2000 = 100) je Erwerbstätigenstunde

**Tabelle 2.1 Bruttoinlandsprodukt zu Marktpreisen, Bruttowertschöpfung zu Herstellungspreisen in Schleswig-Holstein nach Bereichen - in jeweiligen Preisen -**

Jahr 1)	Bruttoinlandsprodukt	Gütersteuern abzüglich Gütersubventionen	Bruttowertschöpfung							
			insgesamt	Land- und Forstwirtschaft; Fischerei	Produzierendes Gewerbe ohne Baugewerbe		Baugewerbe	Handel, Gastgewerbe und Verkehr	Finanzierung, Vermietung und Unternehmensdienstleister	Öffentliche und private Dienstleister
					zusammen	darunter: Verarbeitendes Gewerbe				
in Millionen Euro										
1995	59 231	5 663	53 567	1 255	11 203	9 430	3 277	10 188	14 558	13 086
1996	60 270	5 727	54 542	1 341	11 059	9 012	2 972	10 438	15 251	13 482
1997	61 488	5 801	55 687	1 373	10 963	9 217	2 881	11 038	15 718	13 714
1998	62 344	5 942	56 402	1 248	11 235	9 471	2 812	11 339	15 824	13 945
1999	63 335	6 350	56 985	1 268	10 982	9 332	2 894	11 300	16 347	14 193
2000	64 853	6 487	58 366	1 405	10 864	9 500	2 832	12 259	16 567	14 439
2001	66 472	6 564	59 908	1 507	11 030	9 745	2 601	12 837	17 045	14 887
2002	65 562	6 424	59 138	1 231	10 574	9 302	2 572	12 470	17 132	15 159
2003	66 367	6 576	59 791	1 082	10 997	9 697	2 460	12 314	17 528	15 409
2004	67 519	6 491	61 028	1 131	11 482	9 974	2 282	12 673	17 655	15 804
2005	67 914	6 612	61 301	853	11 364	9 878	2 327	12 743	18 051	15 963
2006	70 025	6 865	63 160	942	12 243	10 572	2 472	12 774	18 557	16 172
2007	71 700	7 430	64 270	1 032	11 978	10 549	2 439	13 102	19 281	16 439
2008	73 942	7 601	66 341	1 064	12 396	11 219	2 520	13 755	19 724	16 882
2009	73 399	7 821	65 578	926	11 053	9 804	2 540	13 546	20 063	17 450
Veränderung zum Vorjahr in %										
1996	1,8	1,1	1,8	6,8	- 1,3	- 4,4	- 9,3	2,5	4,8	3,0
1997	2,0	1,3	2,1	2,4	- 0,9	2,3	- 3,1	5,7	3,1	1,7
1998	1,4	2,4	1,3	- 9,1	2,5	2,7	- 2,4	2,7	0,7	1,7
1999	1,6	6,9	1,0	1,6	- 2,2	- 1,5	2,9	- 0,3	3,3	1,8
2000	2,4	2,2	2,4	10,8	- 1,1	1,8	- 2,1	8,5	1,3	1,7
2001	2,5	1,2	2,6	7,3	1,5	2,6	- 8,1	4,7	2,9	3,1
2002	- 1,4	- 2,1	- 1,3	- 18,4	- 4,1	- 4,5	- 1,1	- 2,9	0,5	1,8
2003	1,2	2,4	1,1	- 12,1	4,0	4,2	- 4,3	- 1,2	2,3	1,6
2004	1,7	- 1,3	2,1	4,5	4,4	2,9	- 7,2	2,9	0,7	2,6
2005	0,6	1,9	0,4	- 24,6	- 1,0	- 1,0	2,0	0,6	2,2	1,0
2006	3,1	3,8	3,0	10,3	7,7	7,0	6,2	0,2	2,8	1,3
2007	2,4	8,2	1,8	9,6	- 2,2	- 0,2	- 1,3	2,6	3,9	1,6
2008	3,1	2,3	3,2	3,1	3,5	6,4	3,3	5,0	2,3	2,7
2009	- 0,7	2,9	- 1,2	- 13,0	- 10,8	- 12,6	0,8	- 1,5	1,7	3,4
Anteil an der Bruttowertschöpfung insgesamt										
1995			100	2,3	20,9	17,6	6,1	19,0	27,2	24,4
1996			100	2,5	20,3	16,5	5,4	19,1	28,0	24,7
1997			100	2,5	19,7	16,6	5,2	19,8	28,2	24,6
1998			100	2,2	19,9	16,8	5,0	20,1	28,1	24,7
1999			100	2,2	19,3	16,4	5,1	19,8	28,7	24,9
2000			100	2,4	18,6	16,3	4,9	21,0	28,4	24,7
2001			100	2,5	18,4	16,3	4,3	21,4	28,5	24,9
2002			100	2,1	17,9	15,7	4,3	21,1	29,0	25,6
2003			100	1,8	18,4	16,2	4,1	20,6	29,3	25,8
2004			100	1,9	18,8	16,3	3,7	20,8	28,9	25,9
2005			100	1,4	18,5	16,1	3,8	20,8	29,4	26,0
2006			100	1,5	19,4	16,7	3,9	20,2	29,4	25,6
2007			100	1,6	18,6	16,4	3,8	20,4	30,0	25,6
2008			100	1,6	18,7	16,9	3,8	20,7	29,7	25,4
2009			100	1,4	16,9	14,9	3,9	20,7	30,6	26,6
Messzahl (2000 = 100)										
1995	91	87	92	89	103	99	116	83	88	91
1996	93	88	93	95	102	95	105	85	92	93
1997	95	89	95	98	101	97	102	90	95	95
1998	96	92	97	89	103	100	99	93	96	97
1999	98	98	98	90	101	98	102	92	99	98
2000	100	100	100	100	100	100	100	100	100	100
2001	103	101	103	107	102	103	92	105	103	103
2002	101	99	101	88	97	98	91	102	103	105
2003	102	101	102	77	101	102	87	101	106	107
2004	104	100	105	81	106	105	81	103	107	110
2005	105	102	105	61	105	104	82	104	109	111
2006	108	106	108	67	113	111	87	104	112	112
2007	111	115	110	73	110	111	86	107	116	114
2008	114	117	114	76	114	118	89	112	119	117
2009	113	121	112	66	102	103	90	111	121	121

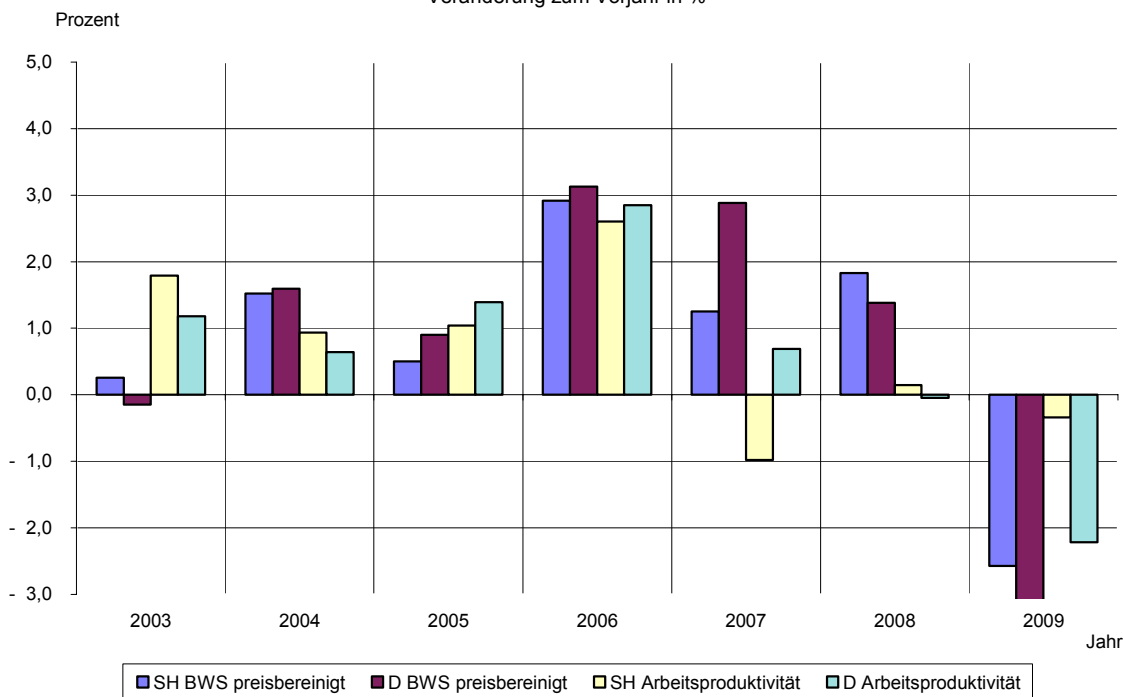
1) Ab 2006 vorläufige Werte



**Tabelle 2.2 Bruttoinlandsprodukt zu Marktpreisen, Bruttowertschöpfung zu Herstellungspreisen in Schleswig-Holstein nach Bereichen - preisbereinigt -**

Jahr 1)	Bruttoinlandsprodukt	Gütersteuern abzüglich Gütersubventionen	Bruttowertschöpfung							
			insgesamt	Land- und Forstwirtschaft; Fischerei	Produzierendes Gewerbe ohne Baugewerbe		Baugewerbe	Handel, Gastgewerbe und Verkehr	Finanzierung, Vermietung und Unternehmensdienstleister	Öffentliche und private Dienstleister
					zusammen	darunter: Verarbeitendes Gewerbe				
Kettenindex ( 2000 = 100 )										
1998	95,80	98,79	95,48	85,13	97,71	96,37	99,65	90,43	95,70	98,05
1999	97,26	101,34	96,83	98,25	97,64	96,44	102,91	93,15	96,05	98,91
2000	100,00	100,00	100,00	100,00	100,00	100,00	100,00	100,00	100,00	100,00
2001	101,04	98,85	101,28	99,55	99,88	101,62	91,15	104,72	101,29	101,56
2002	99,07	94,54	99,58	88,62	93,76	94,90	89,49	104,64	99,90	102,41
2003	99,25	94,08	99,83	86,16	97,26	98,76	84,45	102,50	100,63	102,86
2004	100,38	91,84	101,35	101,46	101,23	101,95	77,50	106,55	99,16	104,46
2005	100,73	90,86	101,86	83,78	100,50	102,45	78,07	107,55	101,48	104,69
2006	103,69	93,76	104,82	87,91	106,63	110,02	80,21	108,00	105,32	106,33
2007	104,56	91,00	106,14	82,01	101,56	106,90	74,20	111,96	110,31	108,13
2008	106,35	91,64	108,08	90,63	103,90	112,93	73,52	114,73	111,39	110,11
2009	104,29	94,95	105,29	91,71	92,28	99,24	71,09	113,58	110,65	110,21
Veränderung zum Vorjahr in %										
1999	1,5	2,6	1,4	15,4	- 0,1	0,1	3,3	3,0	0,4	0,9
2000	2,8	- 1,3	3,3	1,8	2,4	3,7	- 2,8	7,4	4,1	1,1
2001	1,0	- 1,1	1,3	- 0,5	- 0,1	1,6	- 8,9	4,7	1,3	1,6
2002	- 1,9	- 4,4	- 1,7	- 11,0	- 6,1	- 6,6	- 1,8	- 0,1	- 1,4	0,8
2003	0,2	- 0,5	0,3	- 2,8	3,7	4,1	- 5,6	- 2,0	0,7	0,4
2004	1,1	- 2,4	1,5	17,7	4,1	3,2	- 8,2	4,0	- 1,5	1,6
2005	0,3	- 1,1	0,5	- 17,4	- 0,7	0,5	0,7	0,9	2,3	0,2
2006	2,9	3,2	2,9	4,9	6,1	7,4	2,7	0,4	3,8	1,6
2007	0,8	- 2,9	1,3	- 6,7	- 4,8	- 2,8	- 7,5	3,7	4,7	1,7
2008	1,7	0,7	1,8	10,5	2,3	5,6	- 0,9	2,5	1,0	1,8
2009	- 1,9	3,6	- 2,6	1,2	- 11,2	- 12,1	- 3,3	- 1,0	- 0,7	0,1

**Bruttowertschöpfung zu Herstellungspreisen - preisbereinigt - und Arbeitsproduktivität je Erwerbstätigenstunde Index (2000 = 100) - Veränderung zum Vorjahr in % -**



1) Ab 2006 vorläufige Werte

Tabelle 2.3 Erwerbstätige am Arbeitsort in Schleswig-Holstein nach Stellung im Beruf und nach Bereichen

Jahr 1)	Erwerbs- tätige insgesamt	Und zwar									
		Selbst- ständige	Arbeit- nehmer/ -innen	darunter	Land- und Forst- wirtschaft; Fischerei	Produzierendes Gewerbe ohne Baugewerbe		Bau- gewerbe	Handel, Gastge- werbe und Verkehr	Finanzierung Vermietung und Unter- nehmens- dienstleister	Öffentliche und Private Dienstleister
				marginal Be- schäftigte		zusammen	darunter Verarb. Gewerbe				
Anzahl in 1000											
1995	1 199,9	138,0	1 061,9	.	46,2	217,1	203,4	93,8	330,1	129,8	383,0
1996	1 201,6	137,1	1 064,5	.	41,4	210,5	197,1	92,7	332,7	134,7	389,6
1997	1 199,6	138,8	1 060,8	.	41,4	204,2	190,9	90,9	335,8	135,0	392,2
1998	1 205,6	138,6	1 067,0	.	42,0	198,3	185,0	88,7	342,3	139,9	394,5
1999	1 223,7	138,3	1 085,4	.	41,5	196,3	183,5	88,4	347,7	149,9	399,9
2000	1 246,0	141,3	1 104,7	.	42,0	195,9	184,4	87,8	357,5	158,8	404,0
2001	1 253,2	145,1	1 108,1	.	42,0	195,2	184,1	83,7	361,2	164,2	407,0
2002	1 241,6	144,8	1 096,7	.	41,3	190,3	179,6	78,6	358,9	166,1	406,4
2003	1 222,9	144,3	1 078,6	186,2	40,3	185,0	174,3	74,1	352,4	166,7	404,4
2004	1 224,4	146,9	1 077,4	202,9	40,4	181,0	170,4	70,7	351,4	171,6	409,4
2005	1 223,7	150,3	1 073,4	208,8	39,8	176,0	166,0	68,8	352,0	171,9	415,2
2006	1 232,5	149,0	1 083,5	211,8	39,5	173,6	163,8	68,1	353,2	176,9	421,3
2007	1 252,1	151,3	1 100,8	213,4	40,5	175,5	165,8	68,9	359,7	182,6	424,9
2008	1 272,8	155,5	1 117,4	214,7	41,3	177,3	167,7	68,4	364,6	190,8	430,5
2009	1 280,5	157,1	1 123,5	218,0	41,8	173,4	164,1	68,8	366,6	190,3	439,6
Veränderung zum Vorjahr in Prozent											
1996	0,1	- 0,6	0,2	.	- 10,2	- 3,0	- 3,1	- 1,1	0,8	3,8	1,7
1997	- 0,2	- 1,2	- 0,3	.	- 0,1	- 3,0	- 3,2	- 1,9	0,9	0,2	0,7
1998	0,5	- 0,1	0,6	.	1,5	- 2,9	- 3,0	- 2,4	1,9	3,6	0,6
1999	1,5	- 0,2	1,7	.	- 1,1	- 1,0	- 0,8	- 0,3	1,6	7,2	1,4
2000	1,8	2,1	1,8	.	1,1	- 0,2	0,5	- 0,7	2,8	5,9	1,0
2001	0,6	2,7	0,3	.	- 0,0	- 0,4	- 0,2	- 4,7	1,0	3,4	0,7
2002	- 0,9	- 0,2	- 1,0	.	- 1,7	- 2,5	- 2,5	- 6,0	- 0,6	1,2	- 0,2
2003	- 1,5	- 0,4	- 1,7	.	- 2,3	- 2,8	- 2,9	- 5,8	- 1,8	0,4	- 0,5
2004	0,1	1,8	- 0,1	9,0	0,2	- 2,2	- 2,2	- 4,6	- 0,3	2,9	1,2
2005	- 0,1	2,3	- 0,4	2,9	- 1,4	- 2,8	- 2,6	- 2,7	0,2	0,2	1,4
2006	0,7	- 0,9	0,9	1,4	- 0,9	- 1,4	- 1,3	- 1,0	0,3	2,9	1,5
2007	1,6	1,5	1,6	0,8	2,7	1,1	1,3	1,2	1,8	3,2	0,8
2008	1,7	2,8	1,5	0,6	1,9	1,0	1,1	- 0,8	1,4	4,5	1,3
2009	0,6	1,0	0,5	1,5	1,3	- 2,2	- 2,1	0,6	0,6	- 0,3	2,1
Anteil an den Erwerbstätigen insgesamt											
1995	100	11,5	88,5	.	3,8	18,1	17,0	7,8	27,5	10,8	31,9
1996	100	11,4	88,6	.	3,4	17,5	16,4	7,7	27,7	11,2	32,4
1997	100	11,6	88,4	.	3,4	17,0	15,9	7,6	28,0	11,3	32,7
1998	100	11,5	88,5	.	3,5	16,4	15,3	7,4	28,4	11,6	32,7
1999	100	11,3	88,7	.	3,4	16,0	15,0	7,2	28,4	12,2	32,7
2000	100	11,3	88,7	.	3,4	15,7	14,8	7,0	28,7	12,7	32,4
2001	100	11,6	88,4	.	3,4	15,6	14,7	6,7	28,8	13,1	32,5
2002	100	11,7	88,3	.	3,3	15,3	14,5	6,3	28,9	13,4	32,7
2003	100	11,8	88,2	15,2	3,3	15,1	14,3	6,1	28,8	13,6	33,1
2004	100	12,0	88,0	16,6	3,3	14,8	13,9	5,8	28,7	14,0	33,4
2005	100	12,3	87,7	17,1	3,3	14,4	13,6	5,6	28,8	14,1	33,9
2006	100	12,1	87,9	17,2	3,2	14,1	13,3	5,5	28,7	14,4	34,2
2007	100	12,1	87,9	17,0	3,2	14,0	13,2	5,5	28,7	14,6	33,9
2008	100	12,2	87,8	16,9	3,2	13,9	13,2	5,4	28,6	15,0	33,8
2009	100	12,3	87,7	17,0	3,3	13,5	12,8	5,4	28,6	14,9	34,3
Messzahl (2000 = 100)											
1995	96	98	96	.	110	111	110	107	92	82	95
1996	96	97	96	.	99	107	107	106	93	85	96
1997	96	98	96	.	98	104	103	104	94	85	97
1998	97	98	97	.	100	101	100	101	96	88	98
1999	98	98	98	.	99	100	99	101	97	94	99
2000	100	100	100	.	100	100	100	100	100	100	100
2001	101	103	100	.	100	100	100	95	101	103	101
2002	100	103	99	.	98	97	97	90	100	105	101
2003	98	102	98	.	96	94	94	84	99	105	100
2004	98	104	98	.	96	92	92	80	98	108	101
2005	98	106	97	.	95	90	90	78	99	108	103
2006	99	106	98	.	94	89	89	78	99	111	104
2007	101	107	100	.	96	90	90	79	101	115	105
2008	102	110	101	.	98	91	91	78	102	120	107
2009	103	111	102	.	100	89	89	78	103	120	109

1) Ab 2006 vorläufige Werte

**Tabelle 2.4 Arbeitsvolumen der Erwerbstätigen und Bruttowertschöpfung je geleisteter Stunde in Schleswig-Holstein nach Bereichen**

Jahr 1)	Arbeitsvolumen insgesamt	Davon							
		Land- und Forstwirtschaft; Fischerei	Produzierendes Gewerbe ohne Baugewerbe	Baugewerbe	Dienstleistungsbereiche	davon			
						Handel, Gastgewerbe und Verkehr	Finanzierung, Vermietung und Unternehmensdienstleister	Öffentliche und private Dienstleister	
Arbeitsvolumen in Millionen geleisteter Arbeitsstunden									
2002	1 768,7	76,0	268,6	127,2	1 296,9	514,7	237,3	544,9	
2003	1 740,8	73,6	268,0	120,1	1 279,2	501,7	234,3	543,2	
2004	1 744,3	72,4	264,9	114,8	1 292,2	500,2	238,9	553,0	
2005	1 732,4	70,9	257,7	112,8	1 291,1	500,6	238,5	552,0	
2006	1 738,1	69,3	253,8	112,5	1 302,5	499,7	245,7	557,2	
2007	1 770,0	71,6	256,0	114,5	1 328,0	510,2	255,5	562,3	
2008	1 797,7	73,2	256,0	113,8	1 354,8	517,0	267,4	570,4	
2009	1 768,9	73,0	236,0	112,7	1 347,2	508,2	261,0	578,1	
Veränderung zum Vorjahr in Prozent									
2003	- 1,6	- 3,2	- 0,2	- 5,6	- 1,4	- 2,5	- 1,3	- 0,3	
2004	0,2	- 1,6	- 1,1	- 4,4	1,0	- 0,3	2,0	1,8	
2005	- 0,7	- 2,1	- 2,8	- 1,7	- 0,1	0,1	- 0,2	- 0,2	
2006	0,3	- 2,3	- 1,5	- 0,2	0,9	- 0,2	3,0	0,9	
2007	1,8	3,3	0,9	1,7	2,0	2,1	4,0	0,9	
2008	1,6	2,2	0,0	- 0,6	2,0	1,3	4,7	1,4	
2009	- 1,6	- 0,2	- 7,8	- 0,9	- 0,6	- 1,7	- 2,4	1,3	
Arbeitsvolumen je Erwerbstätigen in geleisteten Arbeitsstunden									
2002	1 425	1 841	1 411	1 618	1 393	1 434	1 429	1 341	
2003	1 424	1 824	1 448	1 621	1 385	1 424	1 406	1 343	
2004	1 425	1 792	1 464	1 624	1 386	1 424	1 393	1 351	
2005	1 416	1 781	1 464	1 640	1 375	1 422	1 387	1 330	
2006	1 410	1 756	1 462	1 653	1 369	1 415	1 389	1 322	
2007	1 414	1 767	1 459	1 661	1 373	1 419	1 399	1 324	
2008	1 412	1 772	1 444	1 664	1 374	1 418	1 402	1 325	
2009	1 381	1 746	1 361	1 638	1 352	1 386	1 371	1 315	
Veränderung zum Vorjahr in Prozent									
2003	- 0,1	- 0,9	2,6	0,2	- 0,6	- 0,7	- 1,6	0,1	
2004	0,1	- 1,8	1,1	0,2	0,1	-	- 0,9	0,6	
2005	- 0,6	- 0,6	-	1,0	- 0,8	- 0,1	- 0,4	- 1,6	
2006	- 0,4	- 1,4	- 0,1	0,8	- 0,4	- 0,5	0,1	- 0,6	
2007	0,3	0,6	- 0,2	0,5	0,3	0,3	0,7	0,2	
2008	- 0,1	0,3	- 1,0	0,2	0,1	- 0,1	0,2	0,1	
2009	- 2,2	- 1,5	- 5,7	- 1,6	- 1,6	- 2,3	- 2,2	- 0,8	
Arbeitsproduktivität je Erwerbstätigenstunde <sup>2)</sup> Index (2000 = 100)									
2002	102,1	94,8	101,5	101,9	102,0	106,7	96,2	102,0	
2003	104,0	95,3	105,5	101,8	103,3	107,2	98,1	102,7	
2004	105,3	114,0	111,1	97,8	103,3	111,8	94,8	102,5	
2005	106,6	96,1	113,4	100,3	104,6	112,8	97,2	102,9	
2006	109,3	103,2	122,2	103,2	105,9	113,5	97,9	103,5	
2007	108,7	93,2	115,3	93,9	107,4	115,2	98,6	104,3	
2008	109,0	100,8	118,0	93,6	107,1	116,5	95,2	104,7	
2009	107,9	102,2	113,7	91,3	107,1	117,3	96,9	103,4	
Veränderung zum Vorjahr in Prozent									
2003	1,9	0,5	4,0	- 0,0	1,2	0,5	2,0	0,8	
2004	1,3	19,6	5,3	- 4,0	0,0	4,3	- 3,4	- 0,2	
2005	1,2	- 15,7	2,1	2,5	1,3	0,9	2,5	0,4	
2006	2,6	7,4	7,7	3,0	1,2	0,6	0,8	0,6	
2007	- 0,6	- 9,7	- 5,6	- 9,1	1,4	1,5	0,7	0,8	
2008	0,3	8,1	2,3	- 0,3	- 0,3	1,1	- 3,5	0,4	
2009	- 1,0	1,4	- 3,6	- 2,4	0,1	0,7	1,8	- 1,2	

1) Ab 2006 vorläufige Werte

2) Bruttowertschöpfung (preisbereinigt, Kettenindex 2000 = 100) je Erwerbstätigenstunde

**Tabelle 3.1 Bruttoinlandsprodukt zu Marktpreisen, Bruttowertschöpfung zu Herstellungspreisen in Deutschland nach Bereichen**  
- in jeweiligen Preisen -

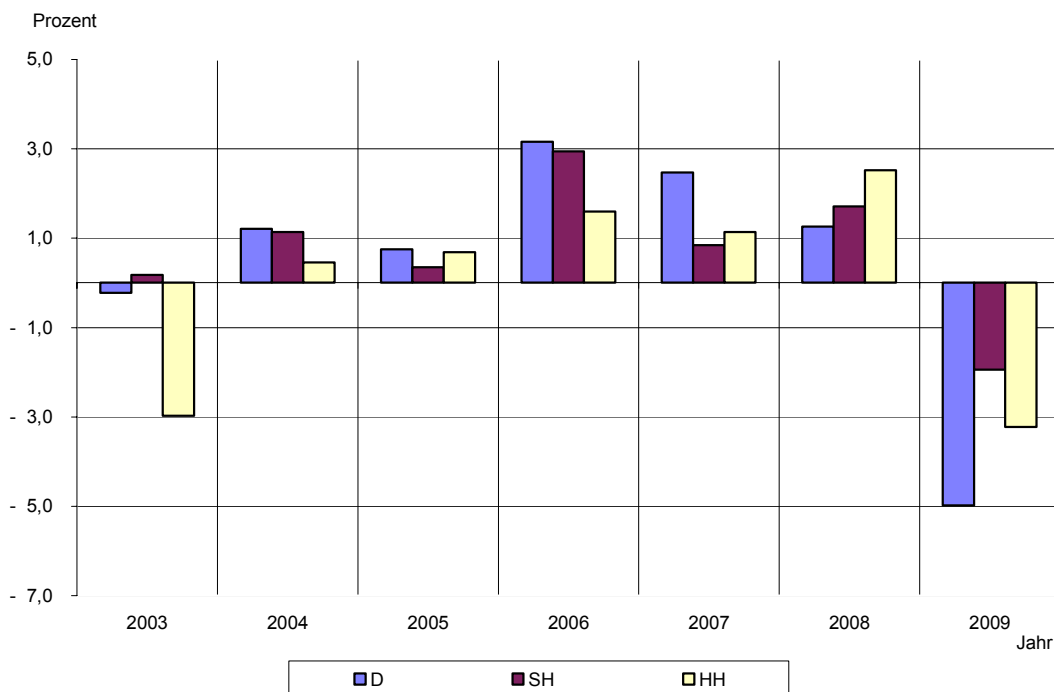
Jahr 1)	Bruttoinlandsprodukt	Gütersteuern abzüglich Gütersubventionen	Bruttowertschöpfung							
			insgesamt	Land- und Forstwirtschaft; Fischerei	Produzierendes Gewerbe ohne Baugewerbe		Baugewerbe	Handel, Gastgewerbe und Verkehr	Finanzierung, Vermietung und Unternehmensdienstleister	Öffentliche und private Dienstleister
					zusammen	darunter: Verarbeitendes Gewerbe				
in Millionen Euro										
1995	1 848 450	176 740	1 671 710	21 270	424 460	378 470	112 970	300 300	441 460	371 250
1996	1 876 180	178 290	1 697 890	22 340	423 310	376 570	107 180	299 650	461 320	384 090
1997	1 915 580	180 720	1 734 860	22 670	434 760	389 060	103 250	308 500	474 330	391 350
1998	1 965 380	187 320	1 778 060	22 040	450 720	404 160	99 210	322 450	481 980	401 660
1999	2 012 000	201 730	1 810 270	22 230	448 630	404 740	99 230	321 550	507 030	411 600
2000	2 062 500	206 300	1 856 200	23 460	465 340	425 990	96 210	337 270	510 940	422 980
2001	2 113 160	208 670	1 904 490	25 940	473 680	434 600	91 500	347 100	533 830	432 440
2002	2 143 180	209 990	1 933 190	22 160	474 710	433 000	88 790	347 590	553 430	446 510
2003	2 163 800	214 390	1 949 410	19 080	477 090	436 080	85 530	346 120	570 220	451 370
2004	2 210 900	212 540	1 998 360	21 900	501 550	452 140	83 260	353 410	581 020	457 220
2005	2 242 200	218 310	2 023 890	17 520	509 750	458 690	80 140	357 470	593 710	465 300
2006	2 325 100	227 930	2 097 170	17 900	545 840	490 940	82 080	368 100	613 260	469 990
2007	2 428 200	251 630	2 176 570	20 600	568 380	514 630	88 280	379 580	639 370	480 290
2008	2 495 800	256 560	2 239 240	20 250	572 720	517 450	95 230	397 430	659 160	494 450
2009	2 407 200	256 490	2 150 710	18 050	473 800	418 290	98 210	378 210	666 480	515 960
Veränderung zum Vorjahr in %										
1996	1,5	0,9	1,6	5,0	- 0,3	- 0,5	- 5,1	- 0,2	4,5	3,5
1997	2,1	1,4	2,2	1,5	2,7	3,3	- 3,7	3,0	2,8	1,9
1998	2,6	3,7	2,5	- 2,8	3,7	3,9	- 3,9	4,5	1,6	2,6
1999	2,4	7,7	1,8	0,9	- 0,5	0,1	0,0	- 0,3	5,2	2,5
2000	2,5	2,3	2,5	5,5	3,7	5,3	- 3,0	4,9	0,8	2,8
2001	2,5	1,1	2,6	10,6	1,8	2,0	- 4,9	2,9	4,5	2,2
2002	1,4	0,6	1,5	- 14,6	0,2	- 0,4	- 3,0	0,1	3,7	3,3
2003	1,0	2,1	0,8	- 13,9	0,5	0,7	- 3,7	- 0,4	3,0	1,1
2004	2,2	- 0,9	2,5	14,8	5,1	3,7	- 2,7	2,1	1,9	1,3
2005	1,4	2,7	1,3	- 20,0	1,6	1,4	- 3,7	1,1	2,2	1,8
2006	3,7	4,4	3,6	2,2	7,1	7,0	2,4	3,0	3,3	1,0
2007	4,4	10,4	3,8	15,5	4,1	4,8	7,6	3,1	4,3	2,2
2008	2,8	2,0	2,9	- 2,0	0,8	0,5	7,9	4,7	3,1	2,9
2009	- 3,5	- 0,0	- 4,0	- 10,9	- 17,3	- 19,2	3,1	- 4,8	1,1	4,4
Anteil an der Bruttowertschöpfung insgesamt										
1995			100	1,3	25,4	22,6	6,8	18,0	26,4	22,2
1996			100	1,3	24,9	22,2	6,3	17,6	27,2	22,6
1997			100	1,3	25,1	22,4	6,0	17,8	27,3	22,6
1998			100	1,2	25,3	22,7	5,6	18,1	27,1	22,6
1999			100	1,2	24,8	22,4	5,5	17,8	28,0	22,7
2000			100	1,3	25,1	22,9	5,2	18,2	27,5	22,8
2001			100	1,4	24,9	22,8	4,8	18,2	28,0	22,7
2002			100	1,1	24,6	22,4	4,6	18,0	28,6	23,1
2003			100	1,0	24,5	22,4	4,4	17,8	29,3	23,2
2004			100	1,1	25,1	22,6	4,2	17,7	29,1	22,9
2005			100	0,9	25,2	22,7	4,0	17,7	29,3	23,0
2006			100	0,9	26,0	23,4	3,9	17,6	29,2	22,4
2007			100	0,9	26,1	23,6	4,1	17,4	29,4	22,1
2008			100	0,9	25,6	23,1	4,3	17,7	29,4	22,1
2009			100	0,8	22,0	19,4	4,6	17,6	31,0	24,0
Messzahl (2000 = 100)										
1995	90	86	90	91	91	89	117	89	86	88
1996	91	86	92	95	91	88	111	89	90	91
1997	93	88	94	97	93	91	107	92	93	93
1998	95	91	96	94	97	95	103	96	94	95
1999	98	98	98	95	96	95	103	95	99	97
2000	100	100	100	100	100	100	100	100	100	100
2001	103	101	103	111	102	102	95	103	105	102
2002	104	102	104	95	102	102	92	103	108	106
2003	105	104	105	81	103	102	89	103	112	107
2004	107	103	108	93	108	106	87	105	114	108
2005	109	106	109	75	110	108	83	106	116	110
2006	113	111	113	76	117	115	85	109	120	111
2007	118	122	117	88	122	121	92	113	125	114
2008	121	124	121	86	123	122	99	118	129	117
2009	117	124	116	77	102	98	102	112	130	122

1) Ab 2006 vorläufige Werte

**Tabelle 3.2 Bruttoinlandsprodukt zu Marktpreisen, Bruttowertschöpfung zu Herstellungspreisen in Deutschland nach Bereichen**  
- preisbereinigt -

Jahr 1)	Bruttoinlandsprodukt	Gütersteuern abzüglich Gütersubventionen	Bruttowertschöpfung							
			insgesamt	Land- und Forstwirtschaft; Fischerei	Produzierendes Gewerbe ohne Baugewerbe		Baugewerbe	Handel, Gastgewerbe und Verkehr	Finanzierung, Vermietung und Unternehmensdienstleister	Öffentliche und private Dienstleister
					zusammen	darunter: Verarbeitendes Gewerbe				
Kettenindex ( 2000 = 100 )										
1998	94,98	97,94	94,65	89,06	93,33	92,78	102,63	92,78	94,54	96,34
1999	96,89	100,95	96,45	100,41	94,10	93,65	103,42	95,57	96,46	98,03
2000	100,00	100,00	100,00	100,00	100,00	100,00	100,00	100,00	100,00	100,00
2001	101,24	99,05	101,48	103,79	101,09	101,68	94,35	102,88	103,08	100,37
2002	101,24	96,61	101,75	96,55	99,67	99,61	90,95	102,64	104,87	102,32
2003	101,02	95,75	101,60	91,23	100,09	100,32	86,46	102,41	105,24	102,24
2004	102,24	93,54	103,22	118,01	104,76	103,92	83,31	105,29	104,48	102,41
2005	103,01	92,92	104,15	103,25	106,25	106,06	79,32	106,85	106,13	103,14
2006	106,27	96,09	107,41	99,95	112,00	113,15	78,53	109,31	110,29	104,40
2007	108,89	94,77	110,50	98,50	113,98	115,96	79,19	112,52	115,63	106,58
2008	110,26	95,00	112,02	102,22	114,17	116,52	81,93	114,25	117,45	108,62
2009	104,77	95,39	105,75	102,62	94,52	95,28	81,06	108,55	115,55	109,65
Veränderung zum Vorjahr in %										
1999	2,0	3,1	1,9	12,8	0,8	0,9	0,8	3,0	2,0	1,8
2000	3,2	- 0,9	3,7	- 0,4	6,3	6,8	- 3,3	4,6	3,7	2,0
2001	1,2	- 1,0	1,5	3,8	1,1	1,7	- 5,7	2,9	3,1	0,4
2002	-	- 2,5	0,3	- 7,0	- 1,4	- 2,0	- 3,6	- 0,2	1,7	1,9
2003	- 0,2	- 0,9	- 0,2	- 5,5	0,4	0,7	- 4,9	- 0,2	0,4	- 0,1
2004	1,2	- 2,3	1,6	29,4	4,7	3,6	- 3,6	2,8	- 0,7	0,2
2005	0,8	- 0,7	0,9	- 12,5	1,4	2,1	- 4,8	1,5	1,6	0,7
2006	3,2	3,4	3,1	- 3,2	5,4	6,7	- 1,0	2,3	3,9	1,2
2007	2,5	- 1,4	2,9	- 1,5	1,8	2,5	0,8	2,9	4,8	2,1
2008	1,3	0,2	1,4	3,8	0,2	0,5	3,5	1,5	1,6	1,9
2009	- 5,0	0,4	- 5,6	0,4	- 17,2	- 18,2	- 1,1	- 5,0	- 1,6	1,0

**Bruttoinlandsprodukt zu Marktpreisen preisbereinigt Index (2000 = 100)**  
- Veränderung zum Vorjahr in % -



1) Ab 2006 vorläufige Werte

Tabelle 3.3 Erwerbstätige am Arbeitsort in Deutschland nach Stellung im Beruf und nach Bereichen

Jahr 1)	Erwerbs-tätige insgesamt	Und zwar										
		Selbst-ständige	Arbeit-nehmer/-innen	darunter		Land- und Forst-wirtschaft; Fischerei	Produzierendes Gewerbe ohne Baugewerbe		Bau-gewerbe	Handel, Gastge-werbe und Verkehr	Finanzierung Vermietung und Unter-nnehmens-dienstleister	Öffentliche und Private Dienstleister
				marginal Be-schäftigte	zusammen		darunter Verarb. Gewerbe					
Anzahl in 1000												
1995	37 601,0	3 749,0	33 852,0	.	1 079,0	9 005,0	8 443,0	3 236,0	9 297,0	4 445,0	10 539,0	
1996	37 498,0	3 742,0	33 756,0	.	971,0	8 751,0	8 216,0	3 135,0	9 300,0	4 610,0	10 731,0	
1997	37 463,0	3 816,0	33 647,0	.	952,0	8 596,0	8 096,0	3 009,0	9 307,0	4 793,0	10 806,0	
1998	37 911,0	3 865,0	34 046,0	.	958,0	8 602,0	8 123,0	2 912,0	9 432,0	5 076,0	10 931,0	
1999	38 424,0	3 857,0	34 567,0	.	946,0	8 491,0	8 039,0	2 859,0	9 589,0	5 429,0	11 110,0	
2000	39 144,0	3 915,0	35 229,0	.	936,0	8 534,0	8 109,0	2 769,0	9 824,0	5 802,0	11 279,0	
2001	39 316,0	3 983,0	35 333,0	.	925,0	8 544,0	8 140,0	2 598,0	9 885,0	5 985,0	11 379,0	
2002	39 096,0	4 003,0	35 093,0	.	904,0	8 355,0	7 958,0	2 439,0	9 836,0	6 060,0	11 502,0	
2003	38 726,0	4 073,0	34 653,0	5 129,2	880,0	8 140,0	7 750,0	2 322,0	9 718,0	6 127,0	11 539,0	
2004	38 880,0	4 222,0	34 658,0	5 607,0	873,0	8 020,0	7 633,0	2 254,0	9 801,0	6 298,0	11 634,0	
2005	38 835,0	4 355,0	34 480,0	5 793,6	853,0	7 894,0	7 515,0	2 179,0	9 776,0	6 363,0	11 770,0	
2006	39 075,0	4 391,0	34 684,0	5 876,2	837,0	7 826,0	7 453,0	2 174,0	9 799,0	6 586,0	11 853,0	
2007	39 724,0	4 436,0	35 288,0	5 906,4	850,0	7 911,0	7 543,0	2 209,0	9 953,0	6 821,0	11 980,0	
2008	40 279,0	4 434,0	35 845,0	5 897,7	860,0	8 030,0	7 667,0	2 193,0	10 046,0	7 010,0	12 140,0	
2009	40 265,0	4 412,0	35 853,0	5 940,8	866,0	7 814,0	7 458,0	2 200,0	10 082,0	6 922,0	12 381,0	
Veränderung zum Vorjahr in Prozent												
1996	- 0,3	- 0,2	- 0,3	.	- 10,0	- 2,8	- 2,7	- 3,1	0,0	3,7	1,8	
1997	- 0,1	2,0	- 0,3	.	- 2,0	- 1,8	- 1,5	- 4,0	0,1	4,0	0,7	
1998	1,2	1,3	1,2	.	0,6	0,1	0,3	- 3,2	1,3	5,9	1,2	
1999	1,4	- 0,2	1,5	.	- 1,3	- 1,3	- 1,0	- 1,8	1,7	7,0	1,6	
2000	1,9	1,5	1,9	.	- 1,1	0,5	0,9	- 3,1	2,5	6,9	1,5	
2001	0,4	1,7	0,3	.	- 1,2	0,1	0,4	- 6,2	0,6	3,2	0,9	
2002	- 0,6	0,5	- 0,7	.	- 2,3	- 2,2	- 2,2	- 6,1	- 0,5	1,3	1,1	
2003	- 0,9	1,7	- 1,3	.	- 2,7	- 2,6	- 2,6	- 4,8	- 1,2	1,1	0,3	
2004	0,4	3,7	0,0	9,3	- 0,8	- 1,5	- 1,5	- 2,9	0,9	2,8	0,8	
2005	- 0,1	3,2	- 0,5	3,3	- 2,3	- 1,6	- 1,5	- 3,3	- 0,3	1,0	1,2	
2006	0,6	0,8	0,6	1,4	- 1,9	- 0,9	- 0,8	- 0,2	0,2	3,5	0,7	
2007	1,7	1,0	1,7	0,5	1,6	1,1	1,2	1,6	1,6	3,6	1,1	
2008	1,4	- 0,0	1,6	- 0,1	1,2	1,5	1,6	- 0,7	0,9	2,8	1,3	
2009	- 0,0	- 0,5	0,0	0,7	0,7	- 2,7	- 2,7	0,3	0,4	- 1,3	2,0	
Anteil an den Erwerbstätigen insgesamt												
1995	100	10,0	90,0	.	2,9	23,9	22,5	8,6	24,7	11,8	28,0	
1996	100	10,0	90,0	.	2,6	23,3	21,9	8,4	24,8	12,3	28,6	
1997	100	10,2	89,8	.	2,5	22,9	21,6	8,0	24,8	12,8	28,8	
1998	100	10,2	89,8	.	2,5	22,7	21,4	7,7	24,9	13,4	28,8	
1999	100	10,0	90,0	.	2,5	22,1	20,9	7,4	25,0	14,1	28,9	
2000	100	10,0	90,0	.	2,4	21,8	20,7	7,1	25,1	14,8	28,8	
2001	100	10,1	89,9	.	2,4	21,7	20,7	6,6	25,1	15,2	28,9	
2002	100	10,2	89,8	.	2,3	21,4	20,4	6,2	25,2	15,5	29,4	
2003	100	10,5	89,5	13,2	2,3	21,0	20,0	6,0	25,1	15,8	29,8	
2004	100	10,9	89,1	14,4	2,2	20,6	19,6	5,8	25,2	16,2	29,9	
2005	100	11,2	88,8	14,9	2,2	20,3	19,4	5,6	25,2	16,4	30,3	
2006	100	11,2	88,8	15,0	2,1	20,0	19,1	5,6	25,1	16,9	30,3	
2007	100	11,2	88,8	14,9	2,1	19,9	19,0	5,6	25,1	17,2	30,2	
2008	100	11,0	89,0	14,6	2,1	19,9	19,0	5,4	24,9	17,4	30,1	
2009	100	11,0	89,0	14,8	2,2	19,4	18,5	5,5	25,0	17,2	30,7	
Messzahl (2000 = 100)												
1995	96	96	96	.	115	106	104	117	95	77	93	
1996	96	96	96	.	104	103	101	113	95	79	95	
1997	96	97	96	.	102	101	100	109	95	83	96	
1998	97	99	97	.	102	101	100	105	96	87	97	
1999	98	99	98	.	101	99	99	103	98	94	99	
2000	100	100	100	.	100	100	100	100	100	100	100	
2001	100	102	100	.	99	100	100	94	101	103	101	
2002	100	102	100	.	97	98	98	88	100	104	102	
2003	99	104	98	.	94	95	96	84	99	106	102	
2004	99	108	98	.	93	94	94	81	100	109	103	
2005	99	111	98	.	91	93	93	79	100	110	104	
2006	100	112	99	.	89	92	92	79	100	114	105	
2007	102	113	100	.	91	93	93	80	101	118	106	
2008	103	113	102	.	92	94	95	79	102	121	108	
2009	103	113	102	.	93	92	92	80	103	119	110	

1) Ab 2006 vorläufige Werte

**Tabelle 3.4 Arbeitsvolumen der Erwerbstätigen und Bruttowertschöpfung je geleisteter Stunde in Deutschland nach Bereichen**

Jahr 1)	Arbeitsvolumen insgesamt	Davon						
		Land- und Forstwirtschaft; Fischerei	Produzierendes Gewerbe ohne Baugewerbe	Baugewerbe	Dienstleistungsbereiche	davon		
						Handel, Gastgewerbe und Verkehr	Finanzierung, Vermietung und Unternehmensdienstleister	Öffentliche und private Dienstleister
Arbeitsvolumen in Millionen geleisteter Arbeitsstunden								
2002	56 509,4	1 643,6	12 178,6	3 948,9	38 738,3	14 209,6	8 786,1	15 742,6
2003	55 726,7	1 580,1	11 846,9	3 743,0	38 556,7	13 916,0	8 836,0	15 804,7
2004	56 045,5	1 546,9	11 833,7	3 654,0	39 010,9	13 994,2	8 980,5	16 036,2
2005	55 693,3	1 510,2	11 571,6	3 540,6	39 070,8	13 911,7	9 072,5	16 086,5
2006	55 857,7	1 465,3	11 435,3	3 598,3	39 358,9	13 866,2	9 380,2	16 112,4
2007	56 845,0	1 490,2	11 536,5	3 678,1	40 140,2	14 116,6	9 761,9	16 261,8
2008	57 582,9	1 506,7	11 608,3	3 662,8	40 805,0	14 277,1	10 060,2	16 467,8
2009	55 956,3	1 497,3	10 507,8	3 616,4	40 334,6	13 988,2	9 707,0	16 639,4
Veränderung zum Vorjahr in Prozent								
2003	- 1,4	- 3,9	- 2,7	- 5,2	- 0,5	- 2,1	0,6	0,4
2004	0,6	- 2,1	- 0,1	- 2,4	1,2	0,6	1,6	1,5
2005	- 0,6	- 2,4	- 2,2	- 3,1	0,2	- 0,6	1,0	0,3
2006	0,3	- 3,0	- 1,2	1,6	0,7	- 0,3	3,4	0,2
2007	1,8	1,7	0,9	2,2	2,0	1,8	4,1	0,9
2008	1,3	1,1	0,6	- 0,4	1,7	1,1	3,1	1,3
2009	- 2,8	- 0,6	- 9,5	- 1,3	- 1,2	- 2,0	- 3,5	1,0
Arbeitsvolumen je Erwerbstätigen in geleisteten Arbeitsstunden								
2002	1 445	1 818	1 458	1 619	1 414	1 445	1 450	1 369
2003	1 439	1 796	1 455	1 612	1 408	1 432	1 442	1 370
2004	1 442	1 772	1 476	1 621	1 407	1 428	1 426	1 378
2005	1 434	1 770	1 466	1 625	1 400	1 423	1 426	1 367
2006	1 429	1 751	1 461	1 655	1 394	1 415	1 424	1 359
2007	1 431	1 753	1 458	1 665	1 396	1 418	1 431	1 357
2008	1 430	1 752	1 446	1 670	1 398	1 421	1 435	1 356
2009	1 390	1 729	1 345	1 644	1 373	1 387	1 402	1 344
Veränderung zum Vorjahr in Prozent								
2002	- 0,9	- 2,5	- 0,7	- 0,7	- 0,8	- 1,4	- 0,5	- 0,4
2003	- 0,4	- 1,2	- 0,2	- 0,4	- 0,4	- 0,9	- 0,6	0,1
2004	0,2	- 1,3	1,4	0,6	- 0,1	- 0,3	- 1,1	0,6
2005	- 0,6	- 0,1	- 0,7	0,2	- 0,5	- 0,4	-	- 0,8
2006	- 0,3	- 1,1	- 0,3	1,8	- 0,4	- 0,6	- 0,1	- 0,6
2007	0,1	0,1	- 0,2	0,6	0,1	0,2	0,5	- 0,1
2008	- 0,1	- 0,1	- 0,8	0,3	0,1	0,2	0,3	- 0,1
2009	- 2,8	- 1,3	- 7,0	- 1,6	- 1,8	- 2,4	- 2,3	- 0,9
Arbeitsproduktivität je Erwerbstätigenstunde <sup>2)</sup> Index (2000 = 100)								
2002	103,8	104,4	103,9	104,9	103,1	105,1	101,1	101,5
2003	105,1	102,6	107,3	105,3	103,7	107,0	100,9	101,0
2004	106,2	135,6	112,4	103,9	103,0	109,4	98,6	99,7
2005	107,8	121,5	116,6	102,1	104,1	111,7	99,1	100,1
2006	110,9	121,2	124,4	99,4	106,1	114,6	99,6	101,1
2007	112,1	117,5	125,5	98,1	107,6	115,9	100,4	102,3
2008	112,2	120,6	124,9	101,9	107,6	116,4	98,9	103,0
2009	109,0	121,8	114,2	102,1	107,1	112,9	100,9	102,9
Veränderung zum Vorjahr in Prozent								
2002	1,7	- 2,4	1,6	3,4	1,5	1,7	1,0	1,2
2003	1,3	- 1,7	3,2	0,3	0,5	1,9	- 0,2	- 0,5
2004	1,0	32,1	4,8	- 1,3	- 0,7	2,2	- 2,3	- 1,3
2005	1,5	- 10,4	3,7	- 1,7	1,1	2,1	0,5	0,4
2006	2,8	- 0,2	6,7	- 2,6	1,9	2,6	0,5	1,1
2007	1,1	- 3,1	0,9	- 1,4	1,5	1,1	0,7	1,2
2008	0,1	2,7	- 0,5	3,9	0,0	0,4	- 1,4	0,7
2009	- 2,9	1,0	- 8,5	0,2	- 0,5	- 3,0	2,0	- 0,1

1) Ab 2006 vorläufige Werte

2) Bruttowertschöpfung (preisbereinigt, Kettenindex 2000 = 100) je Erwerbstätigenstunde