

# Statistische Berichte



Statistisches Amt  
für Hamburg und Schleswig-Holstein

STATISTIKAMT NORD

A VI 5 - vj 4/09 H

19. August 2010

## Sozialversicherungspflichtig Beschäftigte in Hamburg am 31. Dezember 2009

**Auskunft zu dieser Veröffentlichung: Sigrid Ziroth · Telefon: 040 42831-1817 · E-Mail: vgr-hh@statistik-nord.de**

Herausgeber: Statistisches Amt für Hamburg und Schleswig-Holstein · AöR · Steckelhörn 12, 20457 Hamburg · Fröbelstraße 15-17, 24113 Kiel  
Internet: [www.statistik-nord.de](http://www.statistik-nord.de) · E-Mail: [info-HH@statistik-nord.de](mailto:info-HH@statistik-nord.de) oder [info-SH@statistik-nord.de](mailto:info-SH@statistik-nord.de) · Bestellungen: [vertriebSH@statistik-nord.de](mailto:vertriebSH@statistik-nord.de)  
© Für nichtgewerbliche Zwecke sind Vervielfältigung und unentgeltliche Verbreitung – auch auszugsweise – mit Quellenangabe gestattet. Die Verbreitung – auch auszugsweise – über elektronische Systeme/Datenträger bedarf der vorherigen Zustimmung. Alle übrigen Rechte bleiben vorbehalten.

<b>Inhaltsverzeichnis</b>	<b>Seite</b>
<b>Erläuterungen</b>	3
<b>Abkürzungen / Zeichenerklärungen</b>	5
<b>Grafiken</b>	
<u>G 1</u> Sozialversicherungspflichtig Beschäftigte am Arbeitsort in Hamburg am 31. Dezember 2009 nach Altersgruppen	6
<u>G 2</u> Sozialversicherungspflichtig Beschäftigte am Arbeitsort in Hamburg am 31. Dezember 2009 nach Wirtschaftsabschnitten	7
<u>G 3</u> Sozialversicherungspflichtig Beschäftigte am Arbeitsort in Hamburg am 31. Dezember 2009 nach Wirtschaftsabschnitten und Geschlecht	8
<u>G 4</u> Sozialversicherungspflichtig Beschäftigte am Arbeitsort in Hamburg nach Vollzeit-/Teilzeitbeschäftigung von 1977 bis 2009	9
<b>Tabellen</b>	
<b>Sozialversicherungspflichtig Beschäftigte am Arbeitsort</b>	
<u>1.1</u> Sozialversicherungspflichtig Beschäftigte am Arbeitsort in Hamburg am 31. Dezember 2009 nach Strukturmerkmalen	10
<u>1.2</u> Sozialversicherungspflichtig Beschäftigte am Arbeitsort in Hamburg am 31. Dezember 2009 nach Wirtschaftsabschnitten und ausgewählten Wirtschaftsabteilungen, Vollzeit- und Teilzeitbeschäftigten, Auszubildenden, deutschen bzw. ausländischen Beschäftigten und Geschlecht	11
<u>1.3</u> Sozialversicherungspflichtig Beschäftigte am Arbeitsort in Hamburg am 31. Dezember 2009 nach Wirtschaftszweigen, deutschen und ausländischen Beschäftigten, Altersgruppen und Geschlecht	13
<u>1.4</u> Sozialversicherungspflichtig Beschäftigte am Arbeitsort in Hamburg am 31. Dezember 2009 nach Wirtschaftszweigen, Altersgruppen, beruflicher Ausbildung und Geschlecht	15
<u>1.5</u> Ausländische sozialversicherungspflichtig Beschäftigte am Arbeitsort in Hamburg am 31. Dezember 2009 nach Wirtschaftszweigen, Altersgruppen, ausgewählten Staatsangehörigkeiten und Geschlecht	16
<u>1.6</u> Sozialversicherungspflichtig Beschäftigte am Arbeitsort in Hamburg am 31. Dezember 2009 nach Berufsbereichen, - abschnitten und ausgewählten -gruppen, beruflicher Ausbildung und Geschlecht	18
<u>1.7</u> Sozialversicherungspflichtig Beschäftigte am Arbeitsort in Hamburg am 31. Dezember 2009 nach Berufsbereichen, - abschnitten und ausgewählten -gruppen, Geschlecht, Vollzeit- und Teilzeitbeschäftigten, Auszubildenden sowie nach deutschen und ausländischen Beschäftigten	20
<u>1.8</u> Sozialversicherungspflichtig Beschäftigte am Arbeitsort in Hamburg 1977 bis 2009 nach Geschlecht, deutschen und ausländischen sowie Voll- und Teilzeitbeschäftigten	21
<b>Sozialversicherungspflichtig Beschäftigte am Wohnort</b>	
<u>2.1</u> Sozialversicherungspflichtig Beschäftigte am Wohnort in Hamburg am 31. Dezember 2009 nach Strukturmerkmalen	22
<u>2.2</u> Sozialversicherungspflichtig Beschäftigte am Wohnort in Hamburg am 31. Dezember 2009 nach Wirtschaftsabschnitten und ausgewählten Wirtschaftsabteilungen, Vollzeit- und Teilzeitbeschäftigten, Auszubildenden, deutschen bzw. ausländischen Beschäftigten und Geschlecht	23
<u>2.3</u> Sozialversicherungspflichtig Beschäftigte am Wohnort in Hamburg am 31. Dezember 2009 nach Berufsbereichen, - abschnitten und ausgewählten -gruppen, beruflicher Ausbildung und Geschlecht	25
<u>2.4</u> Sozialversicherungspflichtig Beschäftigte am Wohnort in Hamburg am 31. Dezember 2009 nach Berufsbereichen, - abschnitten und ausgewählten -gruppen, Geschlecht, Vollzeit- und Teilzeitbeschäftigten, Auszubildenden sowie nach deutschen und ausländischen Beschäftigten	27

## **Erläuterungen**

### **Datengrundlage**

In diesem Statistischen Bericht zu den sozialversicherungspflichtig Beschäftigten in Hamburg am 31. Dezember 2009 werden Ergebnisse der Beschäftigungsstatistik der Bundesagentur für Arbeit über die sozialversicherungspflichtig Beschäftigten am Arbeitsort sowie am Wohnort bereitgestellt.

### **Sozialversicherungspflichtig Beschäftigte**

Im vorliegenden Statistischen Bericht werden Beschäftigte (einschließlich Personen in beruflicher Ausbildung) nachgewiesen, die kranken- oder rentenversicherungspflichtig sind oder für die Beitragsanteile zu den gesetzlichen Rentenversicherungen zu entrichten sind.

Nicht enthalten sind geringfügig Beschäftigte (soweit sie ausschließlich beitragspflichtige geringfügige Beschäftigungsverhältnisse ausüben), Beamte und Beamtinnen, Selbständige sowie mithelfende Familienangehörige.

### **Auszubildende**

Auszubildende sind Personen, die aufgrund eines Ausbildungsvertrages nach dem Berufsbildungsgesetz (BBiG) vom 25. März 2005 eine betriebliche Ausbildung in einem anerkannten Ausbildungsberuf durchlaufen.

Ab dem Stichtag 30.6.2008 werden im vorliegenden Bericht Auszubildende neu abgegrenzt. Im vorliegenden Bericht werden ausschließlich Auszubildende mit einem gültigen Ausbildungsvertrag nachgewiesen.

Damit sind Anlernlinge, Praktikanten und Volontäre nicht mehr in den Angaben zu den Auszubildenden enthalten. Aus diesem Grunde ist die Vergleichbarkeit der Ergebnisse mit denen früherer Auswertungen eingeschränkt.

### **Voll- und Teilzeitbeschäftigte**

Die Unterscheidung der sozialversicherungspflichtig Beschäftigten nach Voll- und Teilzeitbeschäftigten richtet sich nach den von den Arbeitgebern in den Meldebelegen erteilten Angaben.

### **Alter**

Das Alter der Beschäftigten wird jeweils zum Stichtag ermittelt (sog. „Altersjahrmethode“). Die Angaben enthalten daher für unterjährige Stichtage Personen, die zwei unterschiedlichen Geburtsjahrgängen angehören.

### **Ausbildung**

Nachgewiesen wird sowohl die erreichte allgemeine Schulbildung als auch die abgeschlossene Berufsausbildung des Beschäftigten. Beim Abschluss einer Fachhochschule und eines Hochschul-/Universitätsabschlusses wurde auf die Feststellung einer eventuellen sonstigen Berufsausbildung verzichtet. Die Angaben beziehen sich auf den höchsten Abschluss, auch wenn diese Ausbildung für die derzeit ausgeübte Tätigkeit nicht vorgeschrieben oder verlangt ist.

Als abgeschlossene Berufsausbildung wird die Ausbildung in einem anerkannten Lehr- oder Anlernberuf (Ausbildung im Sinne des Berufsbildungsgesetzes), Abschluss einer Berufsfach- oder Fachschule, Abschluss einer Fachhochschule, Hochschule bzw. Universität angesehen.

### **Beruf**

Maßgebend für die Berufsbezeichnung ist nicht der erlernte oder früher ausgeübte Beruf, sondern allein die zum Stichtag ausgeübte Tätigkeit.

## Staatsangehörigkeit

Als Ausländer gelten alle Personen, die nicht Deutsche im Sinne des Art. 116 Abs. 1 GG sind.

## Klassifikation der Wirtschaftszweige

Mit Beginn des Jahres 2008 hat die Bundesagentur für Arbeit in der Beschäftigungsstatistik die „Klassifikation der Wirtschaftszweige, Ausgabe 2008“ (WZ 2008) eingeführt. Damit wurde die bis Ende 2007 gültige „Klassifikation der Wirtschaftszweige, Ausgabe 2003“ (WZ 2003) abgelöst. Daher sind Ergebnisse aus der Beschäftigtenstatistik nach der neuen WZ 2008 mit den Ergebnissen der Vorgängerversion WZ 2003 nur eingeschränkt vergleichbar.

## Arbeitsort / Wohnort

Die sozialversicherungspflichtig Beschäftigten werden sowohl am Arbeitsort (in Deutschland) als auch am Wohnort nachgewiesen.

Sozialversicherungspflichtig Beschäftigte am Arbeitsort:

Alle sozialversicherungspflichtig Beschäftigten, die in der betreffenden Gemeinde arbeiten, unabhängig davon, wo sie wohnen.

Erfasst werden demnach alle Personen, die im jeweiligen Gebiet ihren Wohn- und Arbeitsort haben, zuzüglich der außerhalb dieses Gebietes wohnenden Personen, die als Einpendler in diese Region ihren Arbeitsort erreichen.

Sozialversicherungspflichtig Beschäftigte am Wohnort:

Alle sozialversicherungspflichtig Beschäftigten, die in der betreffenden Gemeinde wohnen, unabhängig davon, wo sie arbeiten.

Erfasst werden demnach alle Personen, die im jeweiligen Gebiet ihren Wohn- und Arbeitsort haben, zuzüglich der innerhalb dieses Gebietes wohnenden Personen, die als Auspendler aus dieser Region ihren Arbeitsort erreichen.

## Hinweis

Verfahrensbedingt gelten die im vorliegenden Statistischen Bericht veröffentlichten Ergebnisse für einen Zeitraum von drei Jahren als vorläufig und können während dieses Zeitraumes von der Bundesagentur für Arbeit in begründeten Fällen jederzeit geändert werden.

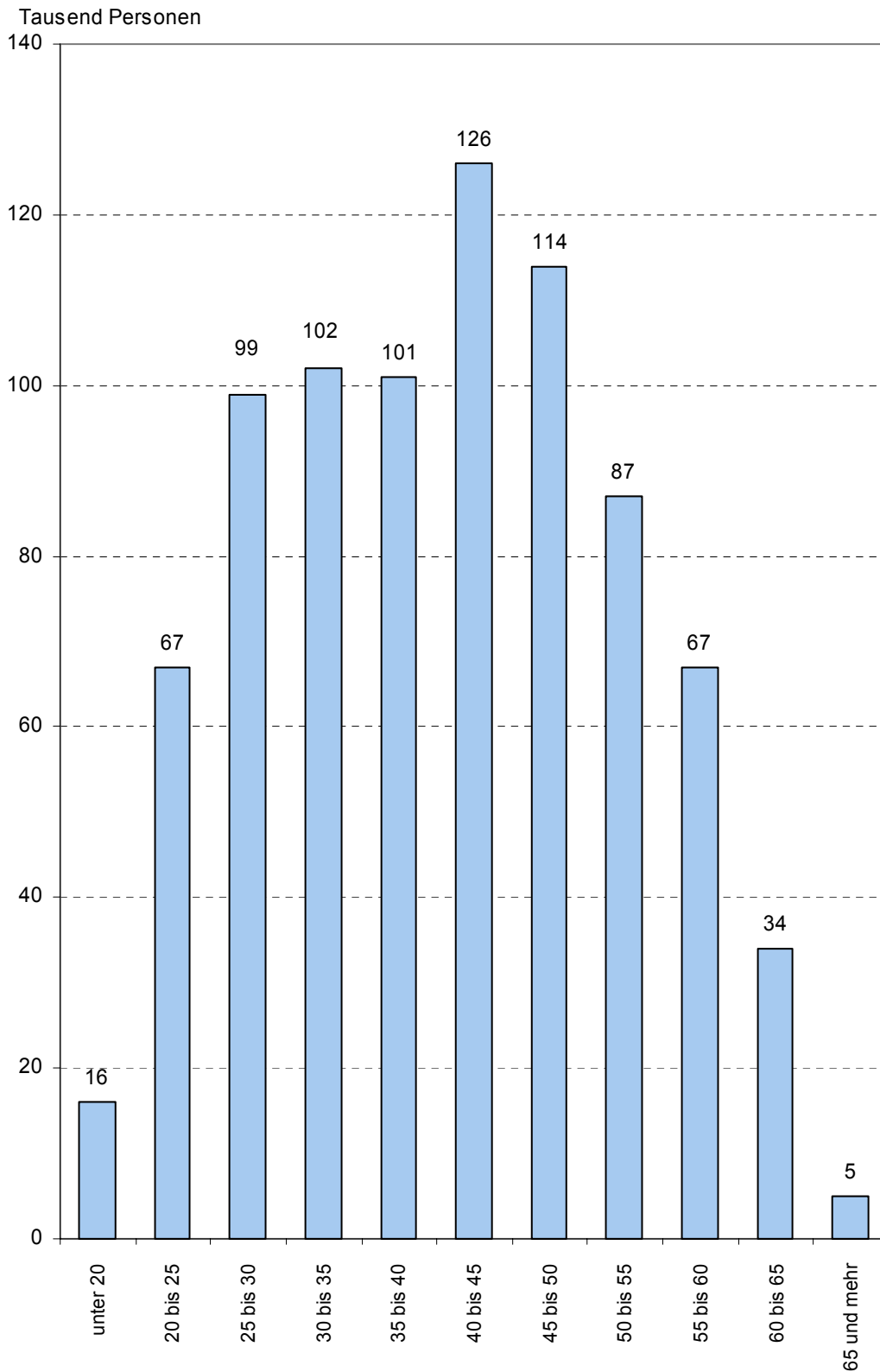
## Abkürzungen

abgeschloss.	abgeschlossene
a.n.g.	anderweitig nicht genannt
Bekleid.	Bekleidung
BBiG	Berufsbildungsgesetz
dar.	darunter
DEÜV	Datenerfassungs- und -übermittlungsverordnung
Dienstleistg.	Dienstleistungen
...dienstleistg.	...dienstleistungen
DV-Geräte	Datenverarbeitungsgeräte
einschl.	einschließlich
elektron.	elektronischen
Erbrg.	Erbringung
Erzeugn.	Erzeugnissen
...erzeugn.	...erzeugnissen
Erzieh. u. Unterr.	Erziehung und Unterricht
exterr. Org.	Exterritoriale Organisationen
f.	für
freiberufl.	freiberufliche
Gesundh.- u. Sozialw.	Gesundheits- und Sozialwesen
Getr.	Getränke
Gew.	Gewinnung
GG	Grundgesetz
Glasw.	Glaswaren
H. v.	Herstellung von
Holzw.	Holzwaren
Instandh.	Instandhaltung
Kfz	Kraftfahrzeuge
künstl.	künstlerische
Lederw.	Lederwaren
Nahr.- u. Genussm.	Nahrungs- und Genussmittel
Öff. / öff.	Öffentliche / öffentlichen
opt.	optischen
Priv.	Private Haushalte
Rep.	Reparatur
Sonst.	Sonstige
sonst.	sonstigen
Sozialvers.	Sozialversicherung
Tabakerzeugn.	Tabakerzeugnisse
Tätigk.	Tätigkeiten
techn.	technische
Textil.	Textilien
u.	und
v.	von
verb.	verbundene
wirtschaftl.	wirtschaftliche
wiss. / wissenschaftl.	wissenschaftlich / wissenschaftliche
WZ 2003	Klassifikation der Wirtschaftszweige, Ausgabe 2003
WZ 2008	Klassifikation der Wirtschaftszweige, Ausgabe 2008

## Zeichenerklärung

0	weniger als die Hälfte von 1 in der letzten besetzten Stelle, jedoch mehr als nichts
-	nichts vorhanden (genau Null)
.	Zahlenwert unbekannt oder geheim zu halten

### Sozialversicherungspflichtig Beschäftigte am Arbeitsort in Hamburg am 31. Dezember 2009 nach Altersgruppen

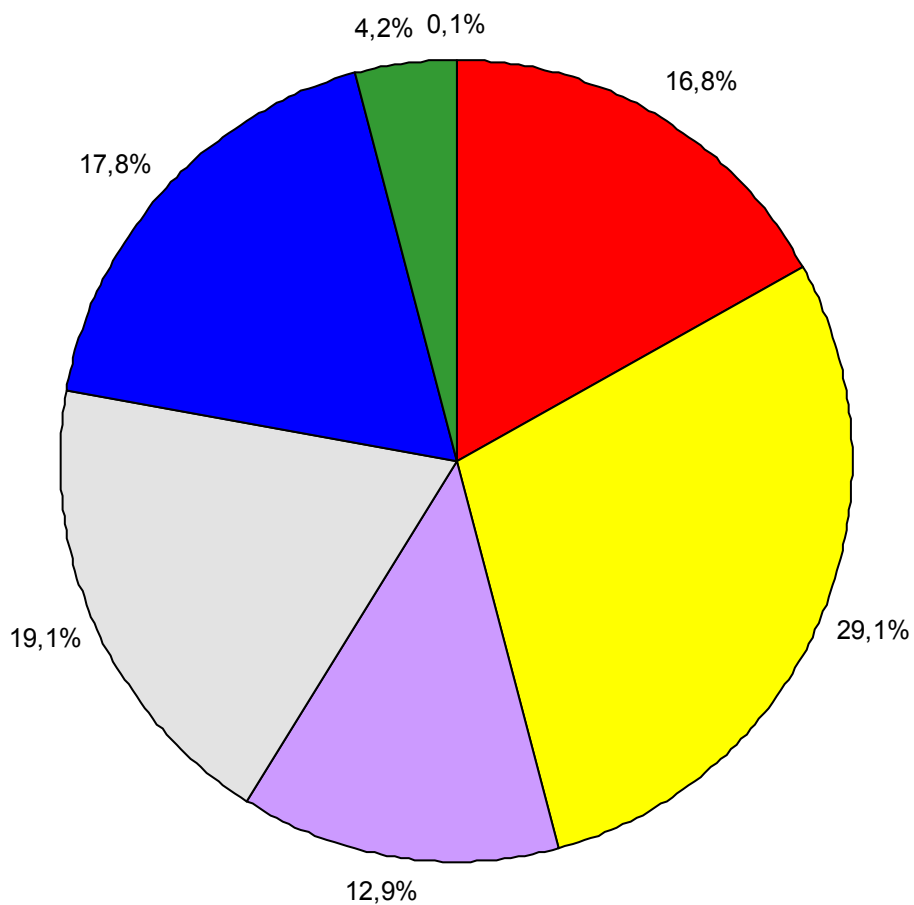


von ... bis ... Jahren

Siehe auch Tabelle 14

Quelle:  
Bundesagentur für Arbeit

**Sozialversicherungspflichtig Beschäftigte am Arbeitsort  
in Hamburg am 31. Dezember 2009 nach Wirtschaftsabschnitten**

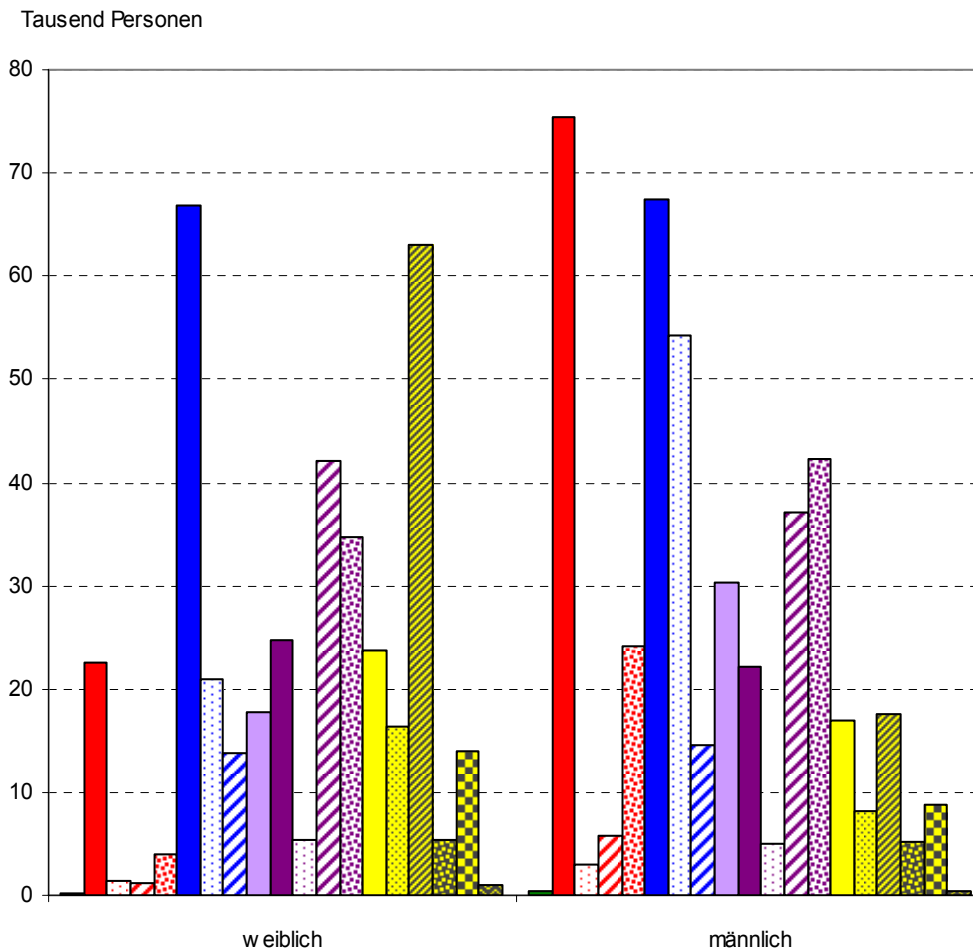


- A Land- und Forstwirtschaft, Fischerei
- B-F Produzierendes Gewerbe
- G-I Handel, Verkehr, Gastgewerbe
- J-L Inform. u. Kommunikation; Finanz- u. Versicherungsdienstleistg.; Grundst. und Wohnungsw.
- M-N Freiberufl., wissenschaftl., techn. Dienstleistg.; sonst. wirtschaftl. Dienstleistg.
- O-Q Öff. Verwaltung, Verteidigung, Sozialvers.; Erzieh. u. Unterr.; Gesundh.- u. Sozialw.
- R-U Kunst, Unterhaltung und Erholung; sonst. Dienstleistg.; Priv. Haushalte; Exterr. Org.

siehe auch Tabelle 12

Quelle:  
Bundesagentur für Arbeit

**Sozialversicherungspflichtig Beschäftigte am Arbeitsort  
in Hamburg am 31. Dezember 2009 nach  
Wirtschaftsabschnitten und Geschlecht**



- Land- und Forstwirtschaft, Fischerei
- Bergbau Gewinnung von Steinen und Erden, Verarbeitendes Gewerbe
- Energieversorgung
- Wasserversorg.; Abwasser- und Abfallentsorg. u.
- Baugewerbe
- Handel; Instandhaltung und Rep. von Kfz
- Verkehr und Lagerei
- Gastgewerbe
- Information und Kommunikation
- Finanz- und Versicherungsdienstleistg.
- Grundstücks- und Wohnungswesen
- Freiberufl., wissenschaftl. u. techn. Dienstleistg.
- Erbrg. v. sonst. wirtschaftl. Dienstleistg.
- Öff. Verwaltung, Verteidigung, Sozialvers.
- Erziehung und Unterricht
- Gesundheits- und Sozialwesen
- Kunst, Unterhaltung und Erholung
- Erbrg. v. sonstigen Dienstleistungen
- Private Haushalte; Exterritoriale Organisationen

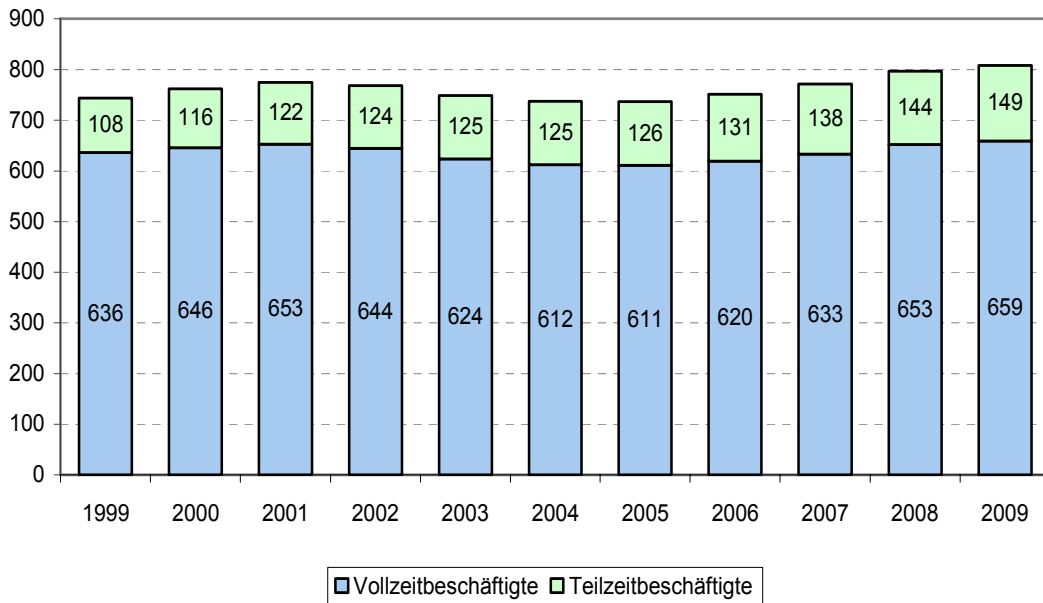
siehe auch Tabelle 12

Quelle:  
Bundesagentur für Arbeit



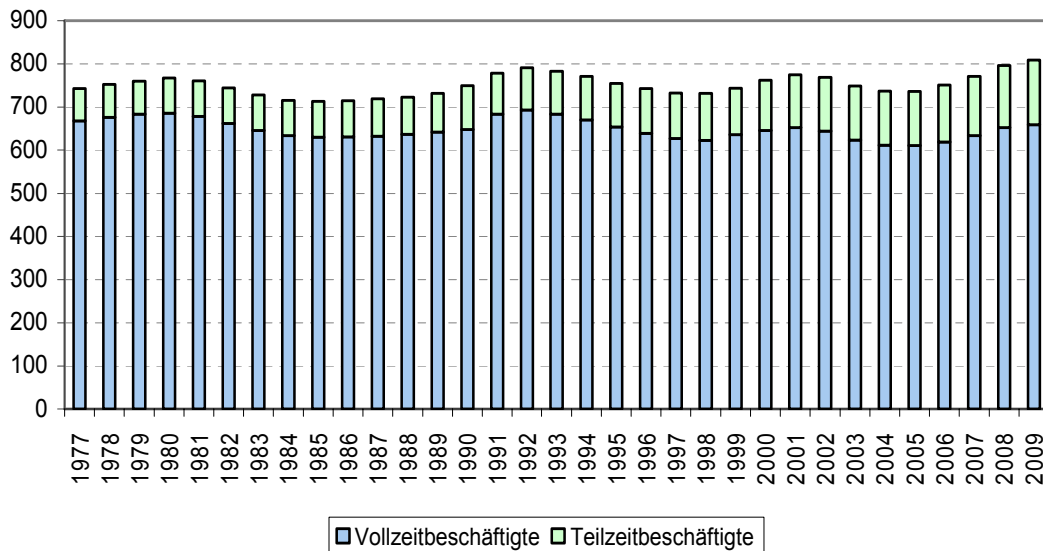
**Sozialversicherungspflichtig Beschäftigte am Arbeitsort in Hamburg  
nach Vollzeit-/Teilzeitbeschäftigung  
von 1999 bis 2009 <sup>1)</sup>**

Tausend Personen



**Sozialversicherungspflichtig Beschäftigte am Arbeitsort in Hamburg  
nach Vollzeit-/Teilzeitbeschäftigung  
von 1977 bis 2009 <sup>1)</sup>**

Tausend Personen



1) Das Jahr wird jeweils durch das Stichtagsergebnis vom 30.06. repräsentiert

siehe auch Tabelle 1.8

Quelle:

Bundesagentur für Arbeit

**Tabelle 1.1 Sozialversicherungspflichtig Beschäftigte am Arbeitsort in Hamburg am 31. Dezember 2009 nach Strukturmerkmalen**

Merkmal	Insgesamt	Anteil an allen Beschäftigten	Männlich	Weiblich	Veränderung gegenüber Vorquartal			Veränderung gegenüber Vorjahresquartal		
					insgesamt	männlich	weiblich	insgesamt	männlich	weiblich
	Anzahl	%	Anzahl		%					
Beschäftigte insgesamt	817 896	100	438 442	379 454	- 0,4	- 0,8	0,0	0,3	- 0,6	1,4
dar. Auszubildende	41 271	5,0	21 654	19 617	- 1,0	- 0,8	- 1,2	- 0,1	- 1,1	0,9
<b>nach Altersgruppen</b>										
Alter von... bis unter ... Jahren										
unter 20	15 950	2,0	8 663	7 287	- 9,4	- 8,8	-10,2	- 5,3	- 4,4	- 6,3
20 bis 30	165 895	20,3	78 273	87 622	- 0,8	- 1,5	- 0,1	- 1,2	- 2,7	0,2
30 bis 40	202 722	24,8	109 946	92 776	- 0,6	- 1,2	0,2	- 1,9	- 3,5	0,0
40 bis 50	239 593	29,3	133 572	106 021	- 0,3	- 0,5	0,0	0,9	0,4	1,6
50 bis 60	153 913	18,8	83 850	70 063	0,5	0,3	0,8	3,0	2,3	3,7
60 und mehr	39 823	4,9	24 138	15 685	1,6	1,1	2,4	8,0	6,4	10,4
<b>nach Staatsangehörigkeit</b>										
Deutsche Beschäftigte	752 060	92,0	399 900	352 160	- 0,2	- 0,5	0,2	0,5	- 0,2	1,4
Ausländische Beschäftigte <sup>1)</sup>	65 517	8,0	38 349	27 168	- 3,5	- 4,6	- 1,8	- 2,1	- 4,4	1,4
darunter aus EU-Ländern (EU-27)	20 730	2,5	11 188	9 542	- 3,8	- 5,1	- 2,3	1,1	- 0,3	2,7
<b>nach beruflicher Ausbildung <sup>2)</sup></b>										
Mit abgeschlossener Berufsausbildung	514 644	62,9	279 676	234 968	- 0,2	- 0,5	0,2	0,0	- 0,8	1,1
davon mit Abschluss an einer Berufsfach-/ Fachschule <sup>3)</sup>	403 956	49,4	211 191	192 765	- 0,5	- 0,9	- 0,1	- 0,9	- 1,8	0,0
Fachhochschule <sup>4)</sup>	36 883	4,5	24 197	12 686	0,9	0,5	1,7	2,9	1,6	5,4
wiss. Hochschule, Universität <sup>5)</sup>	73 805	9,0	44 288	29 517	1,4	1,1	1,9	4,2	2,7	6,5
Ohne abgeschloss. Berufsausbildung	96 044	11,7	51 691	44 353	- 1,4	- 2,2	- 0,5	- 2,0	- 3,0	- 0,9
<b>nach Berufsbereichen <sup>6) 7)</sup></b>										
Pflanzenbauer, Tierzüchter, Fischereiberufe	5 689	0,7	3 907	1 782	- 9,3	-11,8	- 3,2	1,0	0,6	1,8
Bergleute, Mineralgewinner	78	0,0	61	17	0,0	1,7	- 5,6	-20,4	-19,7	-22,7
Fertigungsberufe	118 283	14,5	100 689	17 594	- 2,4	- 2,4	- 2,0	- 3,0	- 3,3	- 1,5
Technische Berufe	57 431	7,0	46 078	11 353	0,6	0,4	1,5	0,3	- 0,1	2,0
Dienstleistungsberufe	621 976	76,0	279 669	342 307	- 0,1	- 0,3	0,1	0,8	0,1	1,4
Sonstige Arbeitskräfte	14 335	1,8	7 979	6 356	1,6	1,3	2,0	8,9	8,2	9,8
<b>nach Vollzeit-/Teilzeitbeschäftigung <sup>7)</sup></b>										
Vollzeitbeschäftigte	665 576	81,4	404 254	261 322	- 0,7	- 0,9	- 0,3	- 0,3	- 1,0	0,6
Teilzeitbeschäftigte	151 446	18,5	33 679	117 767	0,6	0,1	0,7	3,4	3,8	3,2
mit weniger als 18 Wochenstunden	28 838	3,5	7 558	21 280	1,7	1,2	1,8	5,2	4,6	5,5
mit 18 Wochenstunden und mehr	122 608	15,0	26 121	96 487	0,3	- 0,2	0,5	2,9	3,6	2,8
<b>nach zusammengefassten Wirtschaftsabschnitten <sup>7) 8)</sup></b>										
A Land- u. Forstwirtschaft, Fischerei	564	0,1	357	207	-37,8	-45,3	-18,5	- 5,1	- 6,3	- 2,8
B-F Produzierendes Gewerbe	137 367	16,8	108 200	29 167	- 0,9	- 1,0	- 0,6	- 1,3	- 1,7	0,1
B-E Produzierendes Gewerbe ohne Baugewerbe	109 133	13,3	83 977	25 156	- 0,4	- 0,4	- 0,4	- 1,0	- 1,4	0,2
C Verarbeitendes Gewerbe	97 343	11,9	74 840	22 503	- 0,9	- 0,9	- 1,1	- 1,8	- 2,1	- 0,9
F Baugewerbe	28 234	3,5	24 223	4 011	- 2,9	- 3,1	- 1,5	- 2,4	- 2,7	- 0,8
G-U Dienstleistungsbereiche	679 871	83,1	329 838	350 033	- 0,3	- 0,7	0,1	0,7	- 0,2	1,6
G-I Handel, Verkehr, Gastgewerbe	237 821	29,1	136 254	101 567	- 0,7	- 1,0	- 0,3	- 0,7	- 1,6	0,6
J Information und Kommunikation	48 153	5,9	30 383	17 770	- 1,5	- 1,1	- 2,3	- 0,2	0,8	- 1,9
K Finanz- u. Versicherungsdienstleistg.	46 791	5,7	22 093	24 698	- 4,6	- 4,5	- 4,6	- 6,7	- 6,5	- 6,9
L Grundstücks- und Wohnungswesen	10 418	1,3	4 959	5 459	- 0,8	- 0,8	- 0,8	- 2,0	- 1,7	- 2,2
M-N Freiberufl., wissenschaftl., techn. Dienstleistg.; sonst. wirtschaftl. Dienstleistg.	156 086	19,1	79 394	76 692	0,9	0,1	1,8	1,3	0,8	1,7
O-Q Öff. Verwaltung, Verteidigung, Sozialvers.; Erzieh. u. Unterr.; Gesundh.- u. Sozialw.	145 868	17,8	42 596	103 272	0,8	1,0	0,8	4,9	4,4	5,2
R-U Kunst, Unterhaltung und Erholung; sonst. Dienstleistg.; Priv. Haushalte; Exterr. Org.	34 734	4,2	14 159	20 575	0,9	1,0	0,8	3,2	2,8	3,4

1) ohne "Staatenlos" bzw. "Personen mit ungeklärter Staatsangehörigkeit" - 2) ohne Fälle "mit unbekannter Ausbildung" bzw. "Angabe nicht möglich" oder "ohne Angabe" - 3) einschließlich abgeschlossene Lehr- oder Anlernausbildung - 4) einschließlich Ingenieurschulen - 5) einschließlich Lehrerausbildung - 6) Klassifizierung der Berufe, Ausgabe 1988 - 7) ohne Fälle "ohne Angabe" - 8) Klassifikation der Wirtschaftszweige, Ausgabe 2008 (WZ 2008)

**Tabelle 1.2 Sozialversicherungspflichtig Beschäftigte<sup>1)</sup> am Arbeitsort in Hamburg am 31. Dezember 2009 nach Wirtschaftsabschnitten und ausgewählten Wirtschaftsabteilungen, Vollzeit- und Teilzeitbeschäftigten, Auszubildenden, deutschen bzw. ausländischen Beschäftigten und Geschlecht**

WZ 2008 <sup>1)</sup>	Wirtschaftsgliederung	Insgesamt <sup>2)</sup>	Und zwar				
			Vollzeitbeschäftigte	Teilzeitbeschäftigte	Auszubildende	deutsche	ausländische <sup>3)</sup>
						Beschäftigte	
		<b>Insgesamt</b>					
A	Land- und Forstwirtschaft, Fischerei	564	500	64	47	476	87
B-F	Produzierendes Gewerbe	137 367	129 650	7 662	7 674	128 294	9 039
B-E	Produzierendes Gewerbe ohne Baugewerbe	109 133	102 931	6 156	5 264	101 977	7 129
B	Bergbau u. Gew. v. Steinen u. Erden	472	458	14	-	419	52
C	Verarbeitendes Gewerbe	97 343	91 809	5 494	4 888	90 750	6 569
10-12	H. v. Nahr.- u. Genussm., Getr. u. Tabakerzeugn.	8 613	7 993	613	392	7 416	1 194
13-15	H. v. Textil-, Bekleid., Leder, Lederw. u. Schuhen	513	445	66	52	448	64
16-18	H. v. Holzw., Papier, Pappe u. Druckerzeugn.	3 915	3 602	313	176	3 688	226
19	Kokerei und Mineralölverarbeitung	3 724	3 476	248	144	3 592	132
20	H. v. chemischen Erzeugnissen	7 593	7 007	586	301	7 001	589
21	H. v. pharmazeutischen Erzeugnissen	1 008	916	92	14	955	53
22-23	H. v. Gummi- u. Kunststoffwaren, Glas u. Glasw., Keramik, Verarb. v. Steinen u. Erden	3 731	3 552	173	149	3 354	376
24-25	Metallerzeugung u. -bearb., H. v. Metallerzeugn.	8 161	7 796	363	559	7 494	665
26	H. v. DV-Geräten, elektron. u. opt. Erzeugn.	10 759	9 800	949	386	10 155	602
27	H. v. elektrischen Ausrüstungen	1 003	949	49	50	940	62
28	Maschinenbau	12 783	12 404	376	651	12 179	602
29-30	Fahrzeugbau	26 218	25 196	1 019	1 423	24 716	1 496
31-33	H. v. Möbeln u. sonst. Waren, Rep. u. Installation von Maschinen und Ausrüstungen	9 322	8 673	647	591	8 812	508
D	Energieversorgung	4 439	4 071	362	136	4 342	95
E	Wasserversorg.; Abwasser- und Abfallentsorg. u. Beseitigung v. Umweltverschmutzungen	6 879	6 593	286	240	6 466	413
F	Baugewerbe	28 234	26 719	1 506	2 410	26 317	1 910
41-42	Hoch- und Tiefbau	7 653	7 321	328	363	7 175	476
43	Vorb. Baustellenarbeiten, Bauinstallation und sonstiges Ausbaugewerbe	20 581	19 398	1 178	2 047	19 142	1 434
G-U	Dienstleistungsbereiche	679 871	535 352	143 700	33 515	623 205	56 382
G-I	Handel, Verkehr, Gastgewerbe	237 821	195 005	42 552	14 509	211 445	26 260
G	Handel; Instandhaltung und Rep. von Kfz	134 193	108 185	25 878	8 523	124 347	9 806
45	Handel mit Kfz; Instandh. u. Rep. von Kfz	12 853	12 155	697	1 569	11 955	891
46	Großhandel (ohne Handel mit Kfz), (ohne 46.1)	57 961	52 702	5 155	2 539	54 211	3 736
47	Einzelhandel (ohne Handel mit Kfz)	63 379	43 328	20 026	4 415	58 181	5 179
H	Verkehr und Lagerei	75 183	65 633	9 438	3 735	66 227	8 921
I	Gastgewerbe	28 445	21 187	7 236	2 251	20 871	7 533
J	Information und Kommunikation	48 153	42 748	5 214	1 581	46 317	1 827
58-60	Verlagswesen, audiovisuelle Medien u. Rundfunk	17 310	14 618	2 649	763	16 791	515
61	Telekommunikation	2 477	2 273	199	58	2 400	76
62-63	Informat.technologische u. Informat.dienstleistg.	28 366	25 857	2 366	760	27 126	1 236
K	Finanz- und Versicherungsdienstleistg.	46 791	39 616	7 132	1 976	45 797	990
64	Erbrg. v. Finanzdienstleistg.	25 122	21 403	3 680	1 294	24 653	469
65-66	Versicherungen u. Pensionskassen; mit Finanz- u. Versicherungsdienstleistg. verb. Tätigk.	21 669	18 213	3 452	682	21 144	521
L	Grundstücks- und Wohnungswesen	10 418	8 961	1 454	513	10 096	320
M-N	Freiberufl., wissenschaftl., techn. Dienstleistg.; sonst. wirtschaftl. Dienstleistg.	156 086	126 020	29 914	4 698	139 818	16 185
M	Freiberufl., wissenschaftl. u. techn. Dienstleistg.	79 132	68 941	10 064	2 858	75 056	4 047
69-71	Erbrg. v. freiberufl. u. techn. Dienstleistg.	58 265	50 863	7 336	1 859	55 479	2 766
72	Forschung und Entwicklung	4 960	3 990	967	128	4 472	485
73-75	Sonst. freiberufl., wissenschaftl. u. techn. Tätigk.	15 907	14 088	1 761	871	15 105	796
N	Erbrg. v. sonst. wirtschaftl. Dienstleistg.	76 954	57 079	19 850	1 840	64 762	12 138
78.2, 78.3	dar. Überlassung von Arbeitskräften	24 824	22 509	2 309	213	22 650	2 157
O-Q	Öff. Verwaltung, Verteidigung, Sozialvers.; Erzieh. u. Unterr.; Gesundh.- u. Sozialw.	145 868	97 760	47 981	8 356	138 236	7 586
O	Öff. Verwaltung, Verteidigung, Sozialvers.	40 651	28 491	12 153	920	39 332	1 311
84.1	dar. Öffentliche Verwaltung	21 539	13 574	7 964	398	20 571	964
P	Erziehung und Unterricht	24 692	15 094	9 517	2 437	22 880	1 805
Q	Gesundheits- und Sozialwesen	80 525	54 175	26 311	4 999	76 024	4 470
86	Gesundheitswesen	50 077	36 834	13 212	3 612	47 746	2 315
87-88	Heime und Sozialwesen	30 448	17 341	13 099	1 387	28 278	2 155
R-U	Kunst, Unterhaltung und Erholung; sonst. Dienstleistg.; Priv. Haushalte; Extern. Org.	34 734	25 242	9 453	1 882	31 496	3 214
R	Kunst, Unterhaltung und Erholung	10 545	8 015	2 515	430	9 556	986
S	Erbrg. v. sonstigen Dienstleistungen	22 801	16 315	6 468	1 452	20 844	1 938
T	Priv. Haushalte mit Hauspersonal; Dienstleistg. u. H. v. Waren durch priv. Haushalte f. d. Eigenbed.	1 233	770	461	-	993	238
U	Exterritoriale Organisationen und Körperschaften	155	142	9	-	103	52
<b>Insgesamt<sup>4)</sup></b>		<b>817 896</b>	<b>665 576</b>	<b>151 446</b>	<b>41 271</b>	<b>752 060</b>	<b>65 517</b>

\*) Auswertungen aus der Beschäftigungsstatistik der Bundesagentur für Arbeit; vorläufige Ergebnisse

1) Klassifikation der Wirtschaftszweige, Ausgabe 2008 (WZ 2008) - 2) einschließlich Fälle "ohne Angabe" - 3) ohne "Staatenlos" bzw. "Personen mit ungeklärter Staatsangehörigkeit" - 4) einschließlich Fälle ohne Angabe zur Wirtschaftsgliederung

**Noch: Tabelle 1.2 Sozialversicherungspflichtig Beschäftigte<sup>1)</sup> am Arbeitsort in Hamburg am 31. Dezember 2009  
nach Wirtschaftsabschnitten und ausgewählten Wirtschaftsabteilungen, Vollzeit- und  
Teilzeitbeschäftigten, Auszubildenden, deutschen bzw. ausländischen Beschäftigten und Geschlecht**

WZ 2008 <sup>1)</sup>	Wirtschaftsgliederung	Insgesamt <sup>2)</sup>	Und zwar				
			Vollzeit- beschäftigte	Teilzeit- beschäftigte	Auszu- bildende	deutsche	auslän- dische <sup>3)</sup>
						Beschäftigte	
<b>Weiblich</b>							
A	Land- und Forstwirtschaft, Fischerei	207	163	44	20	185	22
B-F	Produzierendes Gewerbe	29 167	24 083	5 069	1 568	27 303	1 859
B-E	Produzierendes Gewerbe ohne Baugewerbe	25 156	20 992	4 153	1 329	23 525	1 627
B	Bergbau u. Gew. v. Steinen u. Erden	123	114	9	-	111	12
C	Verarbeitendes Gewerbe	22 503	18 828	3 665	1 206	20 956	1 543
10-12	H. v. Nahr.- u. Genussm., Getr. u. Tabakerzeugn.	3 423	2 918	503	189	3 016	407
13-15	H. v. Textil., Bekleid., Leder, Lederw. u. Schuhen	306	256	48	29	275	30
16-18	H. v. Holzw., Papier, Pappe u. Druckerzeugn.	1 452	1 217	235	76	1 398	53
19	Kokerei und Mineralölverarbeitung	1 001	804	197	36	959	42
20	H. v. chemischen Erzeugnissen	2 964	2 447	517	133	2 733	231
21	H. v. pharmazeutischen Erzeugnissen	492	404	88	8	468	24
22-23	H. v. Gummi- u. Kunststoffwaren, Glas u. Glasw., Keramik, Verarb. v. Steinen u. Erden	806	657	148	23	727	79
24-25	Metallerzeugung u. -bearb., H. v. Metallerzeugn.	904	731	172	72	858	46
26	H. v. DV-Geräten, elektron. u. opt. Erzeugn.	2 302	1 831	469	92	2 143	159
27	H. v. elektrischen Ausrüstungen	239	209	29	14	225	14
28	Maschinenbau	2 262	1 979	282	134	2 168	93
29-30	Fahrzeugbau	3 370	2 893	477	214	3 157	213
31-33	H. v. Möbeln u. sonst. Waren, Rep. u. Installation von Maschinen und Ausrüstungen	2 982	2 482	500	186	2 829	152
D	Energieversorgung	1 362	1 086	275	64	1 325	37
E	Wasserversorg.; Abwasser- und Abfallentsorg. u. Beseitigung v. Umweltverschmutzungen	1 168	964	204	59	1 133	35
F	Baugewerbe	4 011	3 091	916	239	3 778	232
41-42	Hoch- und Tiefbau	1 201	988	213	70	1 157	44
43	Vorb. Baustellenarbeiten, Bauinstallation und sonstiges Ausbaugewerbe	2 810	2 103	703	169	2 621	188
G-U	Dienstleistungsbereiche	350 033	237 040	112 643	18 014	324 629	25 283
G-I	Handel, Verkehr, Gastgewerbe	101 567	69 913	31 561	6 373	93 123	8 410
G	Handel; Instandhaltung und Rep. von Kfz	66 834	45 285	21 487	3 874	62 503	4 317
45	Handel mit Kfz; Instandh. u. Rep. von Kfz	2 358	1 938	419	239	2 247	111
46	Großhandel (ohne Handel mit Kfz)	22 913	18 846	4 022	1 034	21 614	1 294
47	Einzelhandel (ohne Handel mit Kfz)	41 563	24 501	17 046	2 601	38 642	2 912
H	Verkehr und Lagerei	20 901	15 008	5 874	1 284	19 442	1 455
I	Gastgewerbe	13 832	9 620	4 200	1 215	11 178	2 638
J	Information und Kommunikation	17 770	14 142	3 538	662	17 013	753
58-60	Verlagswesen, audiovisuelle Medien u. Rundfunk	9 018	6 986	2 005	441	8 759	256
61	Telekommunikation	523	436	86	22	505	18
62-63	Informat.technologische u. Informat.dienstleistg.	8 229	6 720	1 447	199	7 749	479
K	Finanz- und Versicherungsdienstleistg.	24 698	18 362	6 315	1 135	24 189	509
64	Erbrg. v. Finanzdienstleistg.	13 362	9 970	3 374	756	13 113	249
65-66	Versicherungen u. Pensionskassen; mit Finanz- u. Versicherungsdienstleistg. verb. Tätigk.	11 336	8 392	2 941	379	11 076	260
L	Grundstücks- und Wohnungswesen	5 459	4 340	1 118	345	5 283	175
M-N	Freiberufl., wissenschaftl., techn. Dienstleistg.; sonst. wirtschaftl. Dienstleistg.	76 692	54 011	22 615	2 810	68 496	8 156
M	Freiberufl., wissenschaftl. u. techn. Dienstleistg.	42 046	34 079	7 911	1 897	40 181	1 848
69-71	Erbrg. v. freiberufl. u. techn. Dienstleistg.	30 964	24 978	5 960	1 287	29 665	1 288
72	Forschung und Entwicklung	2 196	1 512	682	48	1 999	195
73-75	Sonst. freiberufl., wissenschaftl. u. techn. Tätigk.	8 886	7 589	1 269	562	8 517	365
N	Erbrg. v. sonst. wirtschaftl. Dienstleistg.	34 646	19 932	14 704	913	28 315	6 308
78.2, 78.3	dar. Überlassung von Arbeitskräften	8 350	6 898	1 450	135	7 693	651
O-Q	Öff. Verwaltung, Verteidigung, Sozialvers.; Erzieh. u. Unterr.; Gesundh.- u. Sozialw.	103 272	62 762	40 452	5 588	97 697	5 547
O	Öff. Verwaltung, Verteidigung, Sozialvers.	23 769	13 698	10 068	575	22 981	785
84.1	dar. Öffentliche Verwaltung	12 089	5 628	6 460	206	11 524	564
P	Erziehung und Unterricht	16 440	8 728	7 686	952	15 271	1 163
Q	Gesundheits- und Sozialwesen	63 063	40 336	22 698	4 061	59 445	3 599
86	Gesundheitswesen	40 204	28 316	11 861	3 122	38 346	1 847
87-88	Heime und Sozialwesen	22 859	12 020	10 837	939	21 099	1 752
R-U	Kunst, Unterhaltung und Erholung; sonst. Dienstleistg.; Priv. Haushalte; Exterr. Org.	20 575	13 510	7 044	1 101	18 828	1 733
R	Kunst, Unterhaltung und Erholung	5 373	3 677	1 687	192	4 954	419
S	Erbrg. v. sonstigen Dienstleistungen	14 046	9 093	4 943	909	12 964	1 070
T	Priv. Haushalte mit Hauspersonal; Dienstleistg. u. H. v. Waren durch priv. Haushalte f. d. Eigenbed.	1 074	666	406	-	847	225
U	Exterritoriale Organisationen und Körperschaften	82	74	8	-	63	19
<b>Insgesamt<sup>4)</sup></b>		<b>379 454</b>	<b>261 322</b>	<b>117 767</b>	<b>19 617</b>	<b>352 160</b>	<b>27 168</b>

<sup>\*)</sup> Auswertungen aus der Beschäftigungsstatistik der Bundesagentur für Arbeit; vorläufige Ergebnisse

1) Klassifikation der Wirtschaftszweige, Ausgabe 2008 (WZ 2008) - 2) einschließlich Fälle "ohne Angabe" - 3) ohne "Staatenlos" bzw. "Personen mit ungeklärter Staatsangehörigkeit" - 4) einschließlich Fälle ohne Angabe zur Wirtschaftsgliederung

**Tabelle 1.3 Sozialversicherungspflichtig Beschäftigte \*) am Arbeitsort in Hamburg am 31. Dezember 2009 nach Wirtschaftszweigen, deutschen und ausländischen Beschäftigten, Altersgruppen und Geschlecht**

WZ 08	Wirtschaftsgliederung <sup>1)</sup>	Ins-gesamt	Davon im Alter von ... bis unter ... Jahren								
			unter 20	20 - 25	25 - 30	30 - 40	40 - 50	50 - 55	55 - 60	60 - 65	65 u. mehr
		<b>Insgesamt</b>									
<b>Deutsche</b>											
A	Land- und Forstwirtschaft; Fischerei	476	30	67	66	116	118	43	27	.	.
B-F	Produzierendes Gewerbe	128 294	3 380	8 705	10 977	27 877	42 967	15 196	12 111	6 489	592
	darunter										
B-C	Verarbeitendes Gewerbe <sup>2)</sup>	91 169	2 021	6 005	7 834	20 307	30 242	10 808	8 914	4 681	357
F	Baugewerbe	26 317	1 208	2 141	2 338	5 545	8 546	2 832	2 148	1 342	217
G-U	Dienstleistungsbereiche	623 205	11 286	53 705	78 983	152 736	179 395	66 114	50 887	25 489	4 610
	darunter										
G-I	Handel, Verkehr, Gastgewerbe	211 445	5 082	21 708	27 186	49 285	59 742	21 214	16 580	8 878	1 770
G	Handel, Instandh. und Rep. von Kfz	124 347	3 032	12 167	15 948	29 361	36 248	12 007	9 435	5 191	958
I	Gastgewerbe	20 871	879	4 217	4 050	4 723	4 141	1 352	994	400	115
J	Information und Kommunikation	46 317	271	2 717	5 964	13 750	14 708	4 185	3 124	1 412	186
K	Finanz- u. Versicherungsdienstleistg.	45 797	497	2 855	3 972	11 818	15 448	5 351	4 201	1 541	114
L	Grundstücks- und Wohnungswesen	10 096	88	669	898	2 310	3 187	1 173	900	617	254
M-N	Freiberufl., wissenschaftl., techn. Dienstleist.; sonst. Wirtschaftl. Dienstleistg.	139 818	1 406	11 294	21 430	40 186	37 877	12 727	9 488	4 220	1 190
O-Q	Öff. Verwaltung, Verteidigung, Sozialvers.; Erzieh. u. Unterr.; Gesundh.- u. Sozialw.	138 236	3 161	11 537	15 600	28 632	39 721	17 883	13 770	7 252	680
R-U	Kunst, Unterhaltung und Erholung; sonst. Dienstleistg.; Priv. Haushalte; Exterr. Org.	31 496	781	2 925	3 933	6 755	8 712	3 581	2 824	1 569	416
	Zusammen	752 060	14 701	62 493	90 045	180 745	222 494	81 358	63 032	31 987	5 205
<b>Ausländische Beschäftigte</b>											
A	Land- und Forstwirtschaft; Fischerei	87	.	.	11	27	25	6	6	5	-
B-F	Produzierendes Gewerbe	9 039	162	447	884	2 757	2 514	771	823	661	20
	darunter										
B-C	Verarbeitendes Gewerbe <sup>2)</sup>	6 621	98	274	606	1 902	1 849	628	678	570	16
F	Baugewerbe	1 910	61	149	213	683	502	110	117	71	4
G-U	Dienstleistungsbereiche	56 382	1 063	4 135	7 793	19 101	14 482	4 513	3 360	1 735	200
	darunter										
G-I	Handel, Verkehr, Gastgewerbe	26 260	516	2 130	3 700	9 186	6 595	1 981	1 377	690	85
G	Handel, Instandh. und Rep. von Kfz	9 806	311	1 000	1 531	3 394	2 248	603	461	226	32
I	Gastgewerbe	7 533	152	647	1 074	2 579	1 936	613	363	148	21
J	Information und Kommunikation	1 827	8	103	357	766	367	90	81	51	4
K	Finanz- u. Versicherungsdienstleistg.	990	16	86	153	328	246	58	70	30	3
L	Grundstücks- und Wohnungswesen	320	-	17	28	93	84	42	33	15	8
M-N	Freiberufl., wissenschaftl., techn. Dienstleist.; sonst. Wirtschaftl. Dienstleistg.	16 185	141	852	2 159	5 620	4 667	1 373	911	411	51
O-Q	Öff. Verwaltung, Verteidigung, Sozialvers.; Erzieh. u. Unterr.; Gesundh.- u. Sozialw.	7 586	288	615	884	2 085	1 808	740	699	438	29
R-U	Kunst, Unterhaltung und Erholung; sonst. Dienstleistg.; Priv. Haushalte; Exterr. Org.	3 214	94	332	512	1 023	715	229	189	100	20
	Zusammen	65 517	1 228	4 588	8 692	21 886	17 022	5 290	4 190	2 401	220
<b>Insgesamt</b>											
A	Land- und Forstwirtschaft; Fischerei	564	31	73	77	143	144	49	33	.	.
B-F	Produzierendes Gewerbe	137 367	3 544	9 162	11 863	30 641	45 488	15 971	12 936	7 150	612
	darunter										
B-C	Verarbeitendes Gewerbe <sup>2)</sup>	97 815	2 121	6 285	8 442	22 215	32 096	11 439	9 593	5 251	373
F	Baugewerbe	28 234	1 269	2 293	2 551	6 229	9 050	2 942	2 266	1 413	221
G-U	Dienstleistungsbereiche	679 871	12 368	57 873	86 808	171 921	193 946	70 651	54 260	27 234	4 810
	darunter										
G-I	Handel, Verkehr, Gastgewerbe	237 821	5 605	23 850	30 898	58 511	66 367	23 202	17 962	9 571	1 855
G	Handel, Instandh. und Rep. von Kfz	134 193	3 346	13 172	17 486	32 766	38 503	12 614	9 898	5 418	990
I	Gastgewerbe	28 445	1 035	4 870	5 126	7 314	6 089	1 966	1 360	549	136
J	Information und Kommunikation	48 153	280	2 821	6 324	14 517	15 078	4 275	3 205	1 463	190
K	Finanz- u. Versicherungsdienstleistg.	46 791	513	2 942	4 125	12 147	15 694	5 411	4 271	1 571	117
L	Grundstücks- und Wohnungswesen	10 418	88	686	926	2 403	3 273	1 215	933	632	262
M-N	Freiberufl., wissenschaftl., techn. Dienstleist.; sonst. Wirtschaftl. Dienstleistg.	156 086	1 550	12 155	23 598	45 834	42 565	14 108	10 400	4 635	1 241
O-Q	Öff. Verwaltung, Verteidigung, Sozialvers.; Erzieh. u. Unterr.; Gesundh.- u. Sozialw.	145 868	3 452	12 159	16 492	30 727	41 535	18 627	14 474	7 693	709
R-U	Kunst, Unterhaltung und Erholung; sonst. Dienstleistg.; Priv. Haushalte; Exterr. Org.	34 734	880	3 260	4 445	7 782	9 434	3 813	3 015	1 669	436
	Insgesamt <sup>3)</sup>	817 896	15 950	67 124	98 771	202 722	239 593	86 676	67 237	34 398	5 425

\*) Auswertungen aus der Beschäftigtenstatistik der Bundesagentur für Arbeit;

1) Klassifikation der Wirtschaftszweige, Ausgabe 2008 (WZ 2008) 2) einschließlich Bergbau 3) einschließlich Fälle ohne Angabe zur Wirtschaftsgliederung

**Noch: Tabelle 1.3 Sozialversicherungspflichtig Beschäftigte \*) am Arbeitsort in Hamburg am 31. Dezember 2009 nach Wirtschaftszweigen, deutschen und ausländischen Beschäftigten, Altersgruppen und Geschlecht**

WZ 08	Wirtschaftsgliederung <sup>1)</sup>	Ins-gesamt	Davon im Alter von ... bis unter ... Jahren									
			unter 20	20 - 25	25 - 30	30 - 40	40 - 50	50 - 55	55 - 60	60 - 65	65 und mehr	
		<b>Weiblich</b>										
<b>Deutsche</b>												
A	Land- und Forstwirtschaft; Fischerei	185	.	.	.	48	55	.	.	.	.	
B-F	Produzierendes Gewerbe	27 303	521	2 211	3 079	6 480	8 559	2 880	2 358	1 080	135	
	darunter											
B-C	Verarbeitendes Gewerbe <sup>2)</sup>	21 067	405	1 737	2 479	5 170	6 491	2 149	1 768	781	87	
F	Baugewerbe	3 778	71	277	303	767	1 236	436	408	237	43	
G-U	Dienstleistungsbereiche	324 629	6 181	31 771	44 688	77 372	90 513	34 429	26 147	11 921	1 607	
	darunter											
G-I	Handel, Verkehr, Gastgewerbe	93 123	2 163	11 254	13 466	21 525	24 924	8 872	7 033	3 373	513	
G	Handel, Instandh. und Rep. von Kfz	62 503	1 383	6 775	8 760	14 514	17 309	5 977	4 887	2 515	383	
I	Gastgewerbe	11 178	480	2 437	2 153	2 322	2 121	811	592	212	50	
J	Information und Kommunikation	17 013	.	1 222	2 517	4 989	5 094	1 405	1 137	.	67	
K	Finanz- u. Versicherungsdienstleistg.	24 189	.	1 797	2 457	6 326	7 883	2 710	2 045	605	.	
L	Grundstücks- und Wohnungswesen	5 283	-	454	573	1 304	1 512	575	447	.	.	
M-N	Freiberufl., wissenschaftl., techn. Dienstleist.; sonst. Wirtschaftl. Dienstleistg.	68 496	789	6 256	11 360	18 926	18 107	6 240	4 561	1 857	400	
O-Q	Öff. Verwaltung, Verteidigung, Sozialvers.; Erzieh. u. Unterr.; Gesundh.- u. Sozialw.	97 697	2 245	8 810	11 777	20 347	27 939	12 518	9 255	4 481	325	
R-U	Kunst, Unterhaltung und Erholung; sonst. Dienstleistg.; Priv. Haushalte; Exterr. Org.	18 828	474	1 978	2 538	3 955	5 054	2 109	1 669	870	181	
	Zusammen	352 160	6 715	34 010	47 796	83 909	99 134	37 327	28 522	13 004	1 743	
<b>Ausländische Beschäftigte</b>												
A	Land- und Forstwirtschaft; Fischerei	22	.	.	.	6	5	.	.	.	-	
B-F	Produzierendes Gewerbe	1 859	28	92	247	616	437	139	199	98	3	
	darunter											
B-C	Verarbeitendes Gewerbe <sup>2)</sup>	1 555	22	74	186	501	362	126	186	95	3	
F	Baugewerbe	232	5	13	46	89	59	6	11	3	-	
G-U	Dienstleistungsbereiche	25 283	528	1 949	3 491	8 216	6 411	2 124	1 734	758	72	
	darunter											
G-I	Handel, Verkehr, Gastgewerbe	8 410	203	847	1 361	2 840	1 884	620	470	163	22	
G	Handel, Instandh. und Rep. von Kfz	4 317	132	509	791	1 491	845	257	203	75	14	
I	Gastgewerbe	2 638	62	243	364	848	686	222	159	47	7	
J	Information und Kommunikation	753	.	51	150	315	149	31	30	.	-	
K	Finanz- u. Versicherungsdienstleistg.	509	.	42	80	168	121	29	45	14	.	
L	Grundstücks- und Wohnungswesen	175	-	13	15	60	42	21	10	.	.	
M-N	Freiberufl., wissenschaftl., techn. Dienstleist.; sonst. Wirtschaftl. Dienstleistg.	8 156	62	384	960	2 712	2 496	764	550	210	18	
O-Q	Öff. Verwaltung, Verteidigung, Sozialvers.; Erzieh. u. Unterr.; Gesundh.- u. Sozialw.	5 547	191	418	643	1 592	1 347	534	518	290	14	
R-U	Kunst, Unterhaltung und Erholung; sonst. Dienstleistg.; Priv. Haushalte; Exterr. Org.	1 733	61	194	282	529	372	125	111	48	11	
	Zusammen	27 168	557	2 043	3 742	8 839	6 853	2 265	1 936	858	75	
<b>Insgesamt</b>												
A	Land- und Forstwirtschaft; Fischerei	207	11	22	22	54	60	17	16	5	-	
B-F	Produzierendes Gewerbe	29 167	550	2 305	3 326	7 096	8 998	3 019	2 557	1 178	138	
	darunter											
B-C	Verarbeitendes Gewerbe <sup>2)</sup>	22 626	428	1 813	2 665	5 671	6 854	2 275	1 954	876	90	
F	Baugewerbe	4 011	76	290	349	856	1 296	442	419	240	43	
G-U	Dienstleistungsbereiche	350 033	6 723	33 736	48 192	85 616	96 956	36 560	27 887	12 684	1 679	
	darunter											
G-I	Handel, Verkehr, Gastgewerbe	101 567	2 371	12 106	14 830	24 369	26 819	9 495	7 505	3 537	535	
G	Handel, Instandh. und Rep. von Kfz	66 834	1 517	7 287	9 552	16 008	18 156	6 237	5 090	2 590	397	
I	Gastgewerbe	13 832	545	2 682	2 518	3 171	2 813	1 033	753	260	57	
J	Information und Kommunikation	17 770	122	1 273	2 668	5 305	5 245	1 436	1 167	487	67	
K	Finanz- u. Versicherungsdienstleistg.	24 698	338	1 839	2 537	6 494	8 004	2 739	2 090	619	38	
L	Grundstücks- und Wohnungswesen	5 459	61	467	588	1 364	1 555	596	457	281	90	
M-N	Freiberufl., wissenschaftl., techn. Dienstleist.; sonst. Wirtschaftl. Dienstleistg.	76 692	853	6 644	12 324	21 652	20 615	7 005	5 112	2 069	418	
O-Q	Öff. Verwaltung, Verteidigung, Sozialvers.; Erzieh. u. Unterr.; Gesundh.- u. Sozialw.	103 272	2 439	9 232	12 425	21 946	29 290	13 053	9 775	4 773	339	
R-U	Kunst, Unterhaltung und Erholung; sonst. Dienstleistg.; Priv. Haushalte; Exterr. Org.	20 575	539	2 175	2 820	4 486	5 428	2 236	1 781	918	192	
	Insgesamt <sup>3)</sup>	379 454	7 287	36 071	51 551	92 776	106 021	39 599	30 464	13 867	1 818	

\*) Auswertungen aus der Beschäftigtenstatistik der Bundesagentur für Arbeit;

1) Klassifikation der Wirtschaftszweige, Ausgabe 2008 (WZ 2008) 2) einschließlich Bergbau 3) einschließlich Fälle ohne Angabe zur Wirtschaftsgliederung

**Tabelle 1.4 Sozialversicherungspflichtig Beschäftigte<sup>1)</sup> am Arbeitsort in Hamburg am 31. Dezember 2009  
nach Wirtschaftszweigen, Altersgruppen, beruflicher Ausbildung und Geschlecht**

Nr. der WZ 08	Wirtschaftsgliederung 1) Altersgruppen von...bis unter...Jahren	Insgesamt <sup>2)</sup>	Darunter				
			zusammen	mit abgeschlossener Berufsausbildung			ohne abgeschlossene Berufs- ausbildung
				Berufsfach-/ Fachschule <sup>3)</sup>	Fachhoch- schule <sup>4)</sup>	Wissenschaftlichen Hochschule Universität <sup>5)</sup>	
<b>Insgesamt</b>							
A	Land- und Forstwirtschaft; Fischerei	564	229	220	5	4	115
B-F	Produzierendes Gewerbe	137 367	99 847	78 327	10 172	11 348	17 176
B-C	dar. Verarbeitendes Gewerbe <sup>6)</sup>	97 815	74 315	55 895	8 444	9 976	12 842
F	Baugewerbe	28 234	17 436	15 760	1 048	628	2 959
G-U	Dienstleistungsbereiche	679 871	414 523	325 389	26 686	62 448	78 741
	darunter						
G-I	Handel, Verkehr, Gastgewerbe	237 821	132 649	118 239	5 729	8 681	32 417
G	Handel, Instandh. und Rep. von Kfz	134 193	81 018	71 390	3 303	6 325	17 575
I	Gastgewerbe	28 445	7 069	6 767	145	157	4 549
J	Information und Kommunikation	48 153	28 230	17 032	3 001	8 197	3 439
K	Finanz- u. Versicherungsdienstleistg.	46 791	38 651	32 022	1 857	4 772	3 672
L	Grundstücks- und Wohnungswesen	10 418	6 158	5 034	448	676	663
M-N	Freiberufl., wissenschaftl., techn. Dienst- leist.; sonst. Wirtschaftl. Dienstleistg.	156 086	84 521	60 038	6 766	17 717	17 473
O-Q	Öff. Verwaltung, Verteidigung, Sozialvers.; Erzieh. u. Unterr.; Gesundh.- u. Sozialw.	145 868	105 370	78 814	7 417	19 139	17 226
R-U	Kunst, Unterhaltung und Erholung; sonst. Dienstleistg.; Priv. Haushalte; Exterr. Org.	34 734	18 944	14 210	1 468	3 266	3 851
A-U	Alle Wirtschaftsbereiche nach Alter						
	unter 20.....	15 950	1 098	979	111	8	10 821
	20 bis 25.....	67 124	24 819	23 170	1 035	614	23 783
	25 bis 30.....	98 771	57 267	44 374	3 721	9 172	10 891
	30 bis 35.....	102 170	64 428	45 862	5 149	13 417	6 975
	35 bis 40.....	100 552	66 601	48 980	5 146	12 475	6 564
	40 bis 45.....	125 764	86 836	67 491	6 367	12 978	8 447
	45 bis 50.....	113 829	78 527	62 503	5 911	10 113	9 502
	50 bis 55.....	86 676	59 891	48 614	4 200	7 077	8 331
	55 bis 60.....	67 237	47 412	38 943	3 393	5 076	6 853
	60 bis 65.....	34 398	24 899	20 715	1 719	2 465	3 532
	65 und mehr.....	5 425	2 866	2 325	131	410	345
	Insgesamt <sup>7)</sup> .....	817 896	514 644	403 956	36 883	73 805	96 044
	dar.: Ausländer/innen	65 517	22 684	16 794	1 478	4 412	12 834
<b>Weiblich</b>							
A	Land- und Forstwirtschaft; Fischerei	207	80	.	.	.	48
B-F	Produzierendes Gewerbe	29 167	20 050	15 681	1 529	2 840	3 977
B-C	dar. Verarbeitendes Gewerbe <sup>6)</sup>	22 626	15 700	11 949	1 240	2 511	3 431
F	Baugewerbe	4 011	2 486	2 201	159	126	309
G-U	Dienstleistungsbereiche	350 033	214 817	176 998	11 148	26 671	40 323
	darunter						
G-I	Handel, Verkehr, Gastgewerbe	101 567	57 200	51 728	1 814	3 658	14 430
G	Handel, Instandh. und Rep. von Kfz	66 834	40 260	36 056	1 289	2 915	9 181
I	Gastgewerbe	13 832	3 603	3 440	86	77	2 503
J	Information und Kommunikation	17 770	10 135	6 730	828	2 577	1 354
K	Finanz- u. Versicherungsdienstleistg.	24 698	20 078	17 808	684	1 586	2 125
L	Grundstücks- und Wohnungswesen	5 459	3 088	2 649	189	250	401
M-N	Freiberufl., wissenschaftl., techn. Dienst- leist.; sonst. Wirtschaftl. Dienstleistg.	76 692	39 318	30 198	2 358	6 762	8 456
O-Q	Öff. Verwaltung, Verteidigung, Sozialvers.; Erzieh. u. Unterr.; Gesundh.- u. Sozialw.	103 272	73 554	58 716	4 582	10 256	11 478
R-U	Kunst, Unterhaltung und Erholung; sonst. Dienstleistg.; Priv. Haushalte; Exterr. Org.	20 575	11 444	9 169	693	1 582	2 079
A-U	Alle Wirtschaftsbereiche nach Alter						
	unter 20.....	7 287	612	535	72	5	4 706
	20 bis 25.....	36 071	14 236	13 226	632	378	11 787
	25 bis 30.....	51 551	30 859	23 900	1 926	5 033	4 977
	30 bis 35.....	48 311	31 079	22 811	2 092	6 176	2 975
	35 bis 40.....	44 465	29 710	23 031	1 679	5 000	2 734
	40 bis 45.....	55 310	37 584	31 133	1 925	4 526	3 546
	45 bis 50.....	50 711	33 797	28 471	1 763	3 563	4 267
	50 bis 55.....	39 599	26 280	22 474	1 289	2 517	4 008
	55 bis 60.....	30 464	20 339	17 817	932	1 590	3 561
	60 bis 65.....	13 867	9 550	8 534	367	649	1 645
	65 und mehr.....	1 818	922	833	9	80	147
	Insgesamt <sup>7)</sup> .....	379 454	234 968	192 765	12 686	29 517	44 353
	dar.: Ausländer/innen	27 168	9 196	6 721	497	1 978	5 742

<sup>\*)</sup> Auswertungen aus der Beschäftigtenstatistik der Bundesagentur für Arbeit;

1) Klassifikation der Wirtschaftszweige, Ausgabe 2008 (WZ 2008) 2) einschließlich Fälle "mit unbekannter Ausbildung"

bzw. "Angabe nicht möglich" oder "ohne Angabe"

3) einschließlich abgeschlossene Lehr- oder Anlernausbildung 4) einschließlich Ingenieur-

schulen 5) einschließlich Lehrerausbildung 6) einschließlich Bergbau 7) einschließlich Fälle ohne Angabe zur Wirtschaftsgliederung

**Tabelle 1.5 Ausländische sozialversicherungspflichtig Beschäftigte<sup>1)</sup> am Arbeitsort in Hamburg am 31. Dezember 2009 nach Wirtschaftszweigen, Altersgruppen, ausgewählten Staatsangehörigkeiten und Geschlecht**

Nr. der WZ 08	Wirtschaftsgliederung <sup>1)</sup> Altersgruppen von...bis unter...Jahren	Ins- gesamt <sup>3)</sup>	Davon mit folgender Staatsangehörigkeit								
			EU- Mitgliedsstaaten								
			zu- sammen	davon							
				Frank- reich	Griechen- land	Italien	Öster- reich	Polen	Portugal	Spanien	übrige EU- Mitglieds- länder
<b>Insgesamt</b>											
A	Land- und Forstwirtschaft; Fischerei	87	52	-	-	-	-	40	.	.	7
B-F	Produzierendes Gewerbe	9 039	3 140	301	263	342	222	505	411	218	878
B-C	dar. Verarbeitendes Gewerbe <sup>2)</sup>	6 621	2 496	284	207	298	187	284	298	189	749
F	Baugewerbe	1 910	497	10	39	35	24	194	90	18	87
G-U	Dienstleistungsbereiche darunter	56 382	17 536	965	1 543	1 809	1 143	3 612	2 432	846	5 186
G-I	Handel, Verkehr, Gastgewerbe	26 260	7 788	326	799	962	386	1 685	1 182	335	2 113
G	Handel, Instandh. und Rep. von Kfz	9 806	3 067	173	254	373	208	601	453	164	841
I	Gastgewerbe	7 533	2 107	77	394	429	76	275	442	89	325
J	Information und Kommunikation	1 827	883	61	42	85	101	106	56	63	369
K	Finanz- u. Versicherungsdienstleistg.	990	475	31	38	43	56	51	37	26	193
L	Grundstücks- und Wohnungswesen	320	156	3	7	16	14	37	25	7	47
M-N	Freiberufl., wissenschaftl., techn. Dienst- leist.; sonst. Wirtschaftl. Dienstleistg.	16 185	4 327	310	419	400	277	778	691	213	1 239
O-Q	Öff. Verwaltung, Verteidigung, Sozialvers.; Erzieh. u. Unterr.; Gesundh.- u. Sozialw.	7 586	2 777	177	163	204	229	729	274	148	853
R-U	Kunst, Unterhaltung und Erholung; sonst. Dienstleistg.; Priv. Haushalte; Exterr. Org.	3 214	1 130	57	75	99	80	226	167	54	372
A-U	Alle Wirtschaftsbereiche nach Alter										
	unter 20.....	1 228	223	11	38	32	8	41	55	5	33
	20 bis 25.....	4 588	1 161	63	148	137	47	236	214	38	278
	25 bis 30.....	8 692	2 689	233	191	279	179	603	294	129	781
	30 bis 35.....	10 843	3 214	250	249	339	170	710	395	196	905
	35 bis 40.....	11 043	3 287	197	282	345	216	690	434	192	931
	40 bis 45.....	9 414	2 868	146	292	299	193	503	497	144	794
	45 bis 50.....	7 608	2 371	105	218	207	168	478	350	123	722
	50 bis 55.....	5 290	2 113	109	200	193	122	480	277	91	641
	55 bis 60.....	4 190	1 700	91	109	181	143	309	177	100	590
	60 bis 65.....	2 401	991	56	68	129	106	99	133	46	354
	65 und mehr.....	220	113	5	11	10	13	9	19	3	43
	Insgesamt <sup>4)</sup> .....	65 517	20 730	1 266	1 806	2 151	1 365	4 158	2 845	1 067	6 072
<b>Weiblich</b>											
A	Land- und Forstwirtschaft; Fischerei	22	17	-	-	-	-	13	-	.	.
B-F	Produzierendes Gewerbe	1 859	879	103	44	59	53	190	83	83	264
B-C	dar. Verarbeitendes Gewerbe <sup>2)</sup>	1 555	714	99	40	53	44	100	72	76	230
F	Baugewerbe	232	132	.	.	3	6	85	6	3	24
G-U	Dienstleistungsbereiche darunter	25 283	8 644	506	690	657	536	2 272	1 096	436	2 451
G-I	Handel, Verkehr, Gastgewerbe	8 410	3 002	152	285	266	147	815	387	144	806
G	Handel, Instandh. und Rep. von Kfz	4 317	1 538	99	109	153	99	412	170	71	425
I	Gastgewerbe	2 638	843	18	135	80	24	214	161	36	175
J	Information und Kommunikation	753	380	33	19	37	33	66	17	26	149
K	Finanz- u. Versicherungsdienstleistg.	509	254	22	27	18	24	39	18	13	93
L	Grundstücks- und Wohnungswesen	175	83	.	4	4	6	22	16	.	27
M-N	Freiberufl., wissenschaftl., techn. Dienst- leist.; sonst. Wirtschaftl. Dienstleistg.	8 156	2 150	126	191	151	132	534	326	107	583
O-Q	Öff. Verwaltung, Verteidigung, Sozialvers.; Erzieh. u. Unterr.; Gesundh.- u. Sozialw.	5 547	2 090	140	114	128	148	635	212	110	603
R-U	Kunst, Unterhaltung und Erholung; sonst. Dienstleistg.; Priv. Haushalte; Exterr. Org.	1 733	685	32	50	53	46	161	120	33	190
A-U	Alle Wirtschaftsbereiche nach Alter										
	unter 20.....	557	107	.	19	14	7	20	23	.	18
	20 bis 25.....	2 043	546	30	64	56	22	118	105	18	133
	25 bis 30.....	3 742	1 331	92	78	114	85	369	123	61	409
	30 bis 35.....	4 390	1 581	109	102	115	81	461	144	100	469
	35 bis 40.....	4 449	1 577	93	114	110	80	466	181	98	435
	40 bis 45.....	3 811	1 288	71	115	110	87	306	200	72	327
	45 bis 50.....	3 042	1 001	66	94	65	78	274	137	59	228
	50 bis 55.....	2 265	908	60	72	63	48	264	111	45	245
	55 bis 60.....	1 936	785	47	51	43	62	153	99	45	285
	60 bis 65.....	858	380	33	23	26	36	40	45	20	157
	65 und mehr.....	75	38	3	.	-	3	5	11	.	13
	Insgesamt <sup>4)</sup> .....	27 168	9 542	609	734	716	589	2 476	1 179	520	2 719

\*) Auswertung aus der Beschäftigtenstatistik der Bundesanstalt für Arbeit

1) Klassifikationen der Wirtschaftszweige, Ausgabe 2008 (WZ 2008) 2) einschließlich Bergbau

3) Ohne "Staatenlos" bzw. ohne Personen mit ungeklärter Staatsangehörigkeit. 4) einschließlich Fälle ohne Angabe zur Wirtschaftsgliederung



**Noch: Tabelle 1.5 Ausländische sozialversicherungspflichtig Beschäftigte<sup>1)</sup> am Arbeitsort in Hamburg  
am 31. Dezember 2009 nach Wirtschaftszweigen, Altersgruppen, ausgewählten Staatsangehörigkeiten und Geschlecht**

Nr. der WZ 08	Wirtschaftsgliederung <sup>1)</sup> Altersgruppen von....bis unter....Jahren	Davon mit folgender Staatsangehörigkeit								
		anderer Staaten								
		zu- sammen	davon							
Kroatien	Russische Föderation		Türkei	son- stiges Europa	Afrika	Vereinigte Staaten	sonstiges Amerika	Asien. übrige Länder		
		<b>Insgesamt</b>								
A	Land- und Forstwirtschaft; Fischerei	35	-	4	15	5	3	-	.	
B-F	Produzierendes Gewerbe	5 899	405	179	2 801	1 079	524	73	148	690
B-C	dar. Verarbeitendes Gewerbe <sup>2)</sup>	4 125	255	119	2 035	591	379	63	122	561
F	Baugewerbe	1 413	132	39	619	447	53	7	20	96
G-U	Dienstleistungsbereiche	38 846	1 347	1 823	12 345	5 604	4 566	504	1 644	11 013
	darunter									
G-I	Handel, Verkehr, Gastgewerbe	18 472	553	653	5 589	2 178	1 752	111	585	7 051
G	Handel, Instandh. und Rep. von Kfz	6 739	259	312	2 686	907	475	61	243	1 796
I	Gastgewerbe	5 426	104	71	1 253	555	816	12	215	2 400
J	Information und Kommunikation	944	44	79	164	164	59	64	74	296
K	Finanz- u. Versicherungsdienstleistg.	515	51	45	112	94	24	19	21	149
L	Grundstücks- und Wohnungswesen	164	16	12	49	41	15	.	.	18
M-N	Freiberufl., wissenschaftl., techn. Dienst- leist.; sonst. Wirtschaftl. Dienstleistg.	11 858	377	626	4 073	2 027	2 196	123	528	1 908
O-Q	Öff. Verwaltung, Verteidigung, Sozialvers.; Erzieh. u. Unterr.; Gesundh.- u. Sozialw.	4 809	244	304	1 711	839	308	131	255	1 017
R-U	Kunst, Unterhaltung und Erholung; sonst. Dienstleistg.; Priv. Haushalte; Exterr. Org.	2 084	62	104	647	261	212	54	170	574
A-U	Alle Wirtschaftsbereiche nach Alter									
	unter 20.....	1 005	26	27	549	158	37	.	.	182
	20 bis 25.....	3 427	105	135	1 374	542	227	23	103	918
	25 bis 30.....	6 003	205	294	1 822	925	529	60	294	1 874
	30 bis 35.....	7 629	292	386	2 433	1 145	838	62	356	2 117
	35 bis 40.....	7 756	265	391	2 754	1 078	1 040	85	305	1 838
	40 bis 45.....	6 546	176	276	2 440	802	928	103	237	1 584
	45 bis 50.....	5 237	141	233	1 862	609	689	69	205	1 429
	50 bis 55.....	3 177	145	153	835	472	419	77	131	945
	55 bis 60.....	2 490	239	83	620	585	255	56	91	561
	60 bis 65.....	1 410	151	26	449	362	118	36	38	230
	65 und mehr.....	107	7	.	25	12	13	.	10	33
	Insgesamt <sup>3)</sup> .....	44 787	1 752	2 006	15 163	6 690	5 093	578	1 794	11 711
		<b>Weiblich</b>								
A	Land- und Forstwirtschaft; Fischerei	5	-	.	3	.	-	-	-	-
B-F	Produzierendes Gewerbe	980	102	54	295	213	82	23	48	163
B-C	dar. Verarbeitendes Gewerbe <sup>2)</sup>	841	89	44	260	165	77	19	41	146
F	Baugewerbe	100	7	5	24	41	.	.	6	13
G-U	Dienstleistungsbereiche	16 639	810	1 100	5 351	2 994	1 641	222	937	3 584
	darunter									
G-I	Handel, Verkehr, Gastgewerbe	5 408	283	336	1 620	897	309	34	302	1 627
G	Handel, Instandh. und Rep. von Kfz	2 779	159	209	962	462	106	22	138	721
I	Gastgewerbe	1 795	64	56	414	282	151	3	112	713
J	Information und Kommunikation	373	22	44	49	73	13	19	39	114
K	Finanz- u. Versicherungsdienstleistg.	255	29	33	60	55	10	9	12	47
L	Grundstücks- und Wohnungswesen	92	10	9	22	23	9	.	.	10
M-N	Freiberufl., wissenschaftl., techn. Dienst- leist.; sonst. Wirtschaftl. Dienstleistg.	6 006	226	359	2 079	1 117	1 040	45	303	837
O-Q	Öff. Verwaltung, Verteidigung, Sozialvers.; Erzieh. u. Unterr.; Gesundh.- u. Sozialw.	3 457	197	254	1 218	659	185	90	183	671
R-U	Kunst, Unterhaltung und Erholung; sonst. Dienstleistg.; Priv. Haushalte; Exterr. Org.	1 048	43	65	303	170	75	23	91	278
A-U	Alle Wirtschaftsbereiche nach Alter									
	unter 20.....	450	.	15	252	81	19	.	11	64
	20 bis 25.....	1 497	52	80	595	272	94	.	.	345
	25 bis 30.....	2 411	106	188	671	475	169	28	150	624
	30 bis 35.....	2 809	138	253	784	507	251	30	192	654
	35 bis 40.....	2 872	144	224	992	457	351	35	162	507
	40 bis 45.....	2 523	83	142	922	358	322	39	140	517
	45 bis 50.....	2 041	73	119	681	311	248	27	121	461
	50 bis 55.....	1 357	99	89	317	279	163	29	85	296
	55 bis 60.....	1 151	143	35	285	325	85	27	54	197
	60 bis 65.....	478	64	10	139	138	17	16	19	75
	65 und mehr.....	37	.	-	11	6	4	.	.	7
	Insgesamt <sup>3)</sup> .....	17 626	912	1 155	5 649	3 209	1 723	245	986	3 747

1) Klassifikationen der Wirtschaftszweige, Ausgabe 2008 (WZ 2008) 2) einschließlich Bergbau

3) einschließlich Fälle ohne Angabe zur Wirtschaftsgliederung

**Tabelle 1.6 Sozialversicherungspflichtig Beschäftigte am Arbeitsort in Hamburg am 31. Dezember 2009  
nach Berufsbereichen, -abschnitten und ausgewählten -gruppen, beruflicher Ausbildung und Geschlecht**

Berufliche Gliederung <sup>1)</sup>	Insgesamt <sup>2)</sup>	Darunter					ohne abge- schlossene Berufs- ausbildung
		mit abgeschlossener Berufsausbildung				zusammen	
		davon mit Abschluss an einer			Berufsfach-/ Fachschule <sup>3)</sup>		
		<b>Insgesamt</b>					
<b>Pflanzenbauer, Tierzüchter, Fischereiberufe</b>	<b>5 689</b>	<b>2 588</b>	<b>2 321</b>	<b>134</b>	<b>133</b>	<b>1 160</b>	
<b>Bergleute, Mineralgewinner</b>	<b>78</b>	<b>52</b>	<b>43</b>	-	<b>9</b>	<b>11</b>	
<b>Fertigungsberufe</b>							
Steinbearbeiter, Baustoffhersteller	290	157	143	4	10	55	
Keramiker, Glasmacher	86	30	.	.	.	7	
Chemiearbeiter, Kunststoffverarbeiter	5 646	3 198	3 108	32	58	1 759	
darunter Chemiearbeiter	4 778	2 901	2 812	31	58	1 386	
Papierhersteller, -verarbeiter, Drucker	2 677	1 397	1 354	24	19	486	
darunter Drucker	2 091	1 145	1 103	24	18	288	
Holzaufbereiter, Holzwarenfertiger u. verw. Berufe	148	66	62	.	.	53	
Metallerzeuger, -bearbeiter	5 371	3 776	3 750	11	15	1 127	
darunter Metallverformer (spanend)	2 135	1 639	1 629	3	7	273	
Schlosser, Mechaniker und zugeordnete Berufe	36 506	27 203	26 990	156	57	4 636	
darunter Schlosser	11 881	9 319	9 264	41	14	1 391	
Mechaniker	13 168	9 947	9 866	64	17	1 764	
Elektriker	14 078	10 332	10 131	155	46	1 737	
Montierer und Metallberufe, a.n.g.	2 345	1 405	1 386	14	5	464	
Textil- und Bekleidungsberufe	1 236	545	528	12	5	207	
darunter Textilverarbeiter	1 042	465	450	10	5	176	
Lederhersteller, Leder- und Fellverarbeiter	425	266	262	4	-	35	
Ernährungsberufe	16 303	5 287	5 190	48	49	3 429	
darunter Speisebereiter	12 853	3 736	3 666	34	36	2 570	
Bauberufe	7 276	3 845	3 818	18	9	990	
darunter Maurer, Betonbauer	2 692	1 752	1 747	.	.	278	
Bau-, Raumausstatter, Polsterer	1 942	1 064	1 047	9	8	194	
Tischler, Modellbauer	2 931	1 873	1 846	16	11	477	
Malер, Lackierer und verwandte Berufe	4 946	3 441	3 422	12	7	576	
Warenprüfer, Versandfertigmacher	6 607	2 979	2 781	104	94	1 662	
Hilfsarbeiter ohne nähere Tätigkeitsangabe	6 735	1 776	1 739	14	23	2 320	
Maschinenisten und zugehörige Berufe	2 735	1 972	1 962	6	4	414	
<b>Zusammen</b>	<b>118 283</b>	<b>70 612</b>	<b>69 547</b>	<b>641</b>	<b>424</b>	<b>20 628</b>	
<b>Technische Berufe</b>							
Ingenieure, Chemiker, Physiker, Mathematiker	28 001	23 858	4 043	9 454	10 361	559	
darunter Ingenieure	25 577	21 570	3 827	9 117	8 626	510	
Techniker, technische Sonderfachkräfte	29 430	23 644	19 493	2 539	1 612	1 393	
darunter Techniker	23 024	18 665	15 198	2 258	1 209	945	
<b>Zusammen</b>	<b>57 431</b>	<b>47 502</b>	<b>23 536</b>	<b>11 993</b>	<b>11 973</b>	<b>1 952</b>	
<b>Dienstleistungsberufe</b>							
Warenkaufleute	65 278	38 608	34 839	1 481	2 288	8 977	
Dienstleistungskaufleute und zugehörige Berufe	65 377	48 419	41 189	2 249	4 981	6 007	
darunter Bank-, Versicherungskaufleute	37 571	32 716	27 539	1 449	3 728	2 935	
Verkehrsberufe	64 068	31 678	29 741	1 492	445	11 634	
darunter Berufe des Landverkehrs	22 416	10 295	10 165	76	54	3 293	
Organisations-, Verwaltungs-, Büroberufe	235 853	162 866	122 534	11 546	28 786	16 319	
darunter Bürofach-, Bürohilfskräfte	157 858	108 313	91 217	5 425	11 671	12 398	
Ordnungs-, Sicherheitsberufe	19 608	11 702	8 926	144	2 632	1 877	
Schriftwerkschaffende, -ordnende, künstl. Berufe	17 304	9 541	5 585	1 180	2 776	1 060	
Gesundheitsdienstberufe	55 282	39 690	32 003	586	7 101	4 810	
darunter Ärzte, Apotheker	7 632	7 155	442	61	6 652	47	
geistes- u. naturwissenschaftliche Berufe	48 349	35 723	19 387	4 914	11 422	4 087	
darunter sozialpflegerische Berufe	31 777	23 326	17 029	4 035	2 262	2 757	
Lehrer	8 252	5 933	1 389	318	4 226	743	
allgemeine Dienstleistungsberufe	50 857	12 627	12 282	181	164	10 785	
darunter Reinigungsberufe	25 641	3 953	3 896	25	32	6 987	
<b>Zusammen</b>	<b>621 976</b>	<b>390 854</b>	<b>306 486</b>	<b>23 773</b>	<b>60 595</b>	<b>65 556</b>	
<b>Sonstige Arbeitskräfte</b>	<b>14 335</b>	<b>3 035</b>	<b>2 022</b>	<b>342</b>	<b>671</b>	<b>6 737</b>	
<b>Insgesamt <sup>6)</sup></b>	<b>817 896</b>	<b>514 644</b>	<b>403 956</b>	<b>36 883</b>	<b>73 805</b>	<b>96 044</b>	

1) Klassifizierung der Berufe, Ausgabe 1988 - 2) einschl. Fälle "mit unbekannter Ausbildung" bzw. "Angabe nicht möglich" oder "ohne Angabe" -

3) einschl. abgeschlossene Lehr- oder Anlernausbildung - 4) einschl. Ingenieurschulen - 5) einschl. Lehrerausbildung - 6) einschl. Fälle ohne Berufsangabe

**Noch: Tabelle 1.6 Sozialversicherungspflichtig Beschäftigte am Arbeitsort in Hamburg am 31. Dezember 2009  
nach Berufsbereichen, -abschnitten und ausgewählten -gruppen, beruflicher Ausbildung und Geschlecht**

Berufliche Gliederung <sup>1)</sup>	Insgesamt <sup>2)</sup>	Darunter				
		mit abgeschlossener Berufsausbildung				ohne abgeschlossene Berufsausbildung
		zusammen	davon mit Abschluss an einer			
			Berufsfach-/ Fachschule <sup>3)</sup>	Fachhoch- schule <sup>4)</sup>	wissenschaft- lichen Hoch- schule, Universität <sup>5)</sup>	
<b>Weiblich</b>						
<b>Pflanzenbauer, Tierzüchter, Fischereiberufe</b>	<b>1 782</b>	<b>911</b>	<b>822</b>	<b>47</b>	<b>42</b>	<b>291</b>
<b>Bergleute, Mineralgewinner</b>	<b>17</b>	<b>12</b>	.	-	.	.
<b>Fertigungsberufe</b>						
Steinbearbeiter, Baustoffhersteller	71	38	30	.	.	17
Keramiker, Glasmacher	24	13	.	.	-	4
Chemiearbeiter, Kunststoffverarbeiter	1 158	453	421	5	27	499
darunter Chemiearbeiter	826	414	382	5	27	293
Papierhersteller, -verarbeiter, Drucker	865	397	379	9	9	185
darunter Drucker	630	303	285	9	9	108
Holzaufbereiter, Holzwarenfertiger u. verw. Berufe	30	13	10	.	.	15
Metallerzeuger, -bearbeiter	148	65	.	-	.	40
darunter Metallverformer (spanend)	32	16	16	-	-	14
Schlosser, Mechaniker und zugeordnete Berufe	2 751	1 609	1 569	21	19	488
darunter Schlosser	174	83	.	.	.	36
Mechaniker	605	406	392	7	7	123
Elektriker	839	524	500	18	6	166
Montierer und Metallberufe, a.n.g.	229	78	.	.	-	105
Textil- und Bekleidungsberufe	835	378	365	.	.	145
darunter Textilverarbeiter	783	367	354	.	.	134
Lederhersteller, Leder- und Fellverarbeiter	142	84	81	.	-	8
Ernährungsberufe	5 870	1 656	1 612	21	23	1 756
darunter Speisebereiter	5 180	1 447	1 415	15	17	1 502
Bauberufe	87	34	29	.	.	30
darunter Maurer, Betonbauer	26	9	9	-	-	15
Bau-, Raumausstatter, Polsterer	143	83	80	3	-	16
Tischler, Modellbauer	152	63	.	.	.	52
Maler, Lackierer und verwandte Berufe	228	129	125	.	.	54
Warenprüfer, Versandfertigmacher	2 280	947	899	22	26	640
Hilfsarbeiter ohne nähere Tätigkeitsangabe	1 664	374	359	5	10	563
Maschinisten und zugehörige Berufe	78	45	.	.	.	21
<b>Zusammen</b>	<b>17 594</b>	<b>6 983</b>	<b>6 716</b>	<b>128</b>	<b>139</b>	<b>4 804</b>
<b>Technische Berufe</b>						
Ingenieure, Chemiker, Physiker, Mathematiker	4 660	3 666	565	1 173	1 928	118
darunter Ingenieure	4 000	3 058	490	1 077	1 491	95
Techniker, technische Sonderfachkräfte	6 693	5 262	4 391	414	457	460
darunter Techniker	3 010	2 326	1 771	281	274	206
<b>Zusammen</b>	<b>11 353</b>	<b>8 928</b>	<b>4 956</b>	<b>1 587</b>	<b>2 385</b>	<b>578</b>
<b>Dienstleistungsberufe</b>						
Warenkaufleute	37 660	21 284	19 797	540	947	6 057
Dienstleistungskaufleute und zugehörige Berufe	33 551	24 647	21 843	918	1 886	3 273
darunter Bank-, Versicherungskaufleute	19 337	16 762	15 029	521	1 212	1 688
Verkehrsberufe	9 529	4 850	4 640	103	107	1 812
darunter Berufe des Landverkehrs	1 521	881	866	12	3	224
Organisations-, Verwaltungs-, Büroberufe	135 427	93 349	77 929	4 523	10 897	9 816
darunter Bürofach-, Bürohilfskräfte	105 963	72 534	63 631	2 872	6 031	8 118
Ordnungs-, Sicherheitsberufe	4 894	2 576	1 437	47	1 092	500
Schriftwerkschaffende, -ordnende, künstl. Berufe	8 491	4 801	2 763	627	1 411	469
Gesundheitsdienstberufe	45 380	31 909	27 530	456	3 923	3 860
darunter Ärzte, Apotheker	4 262	3 918	304	37	3 577	28
geistes- u. naturwissenschaftliche Berufe	33 300	24 674	15 034	3 436	6 204	2 621
darunter sozialpflegerische Berufe	24 879	18 509	13 893	3 014	1 602	1 907
Lehrer	4 263	3 042	651	167	2 224	385
allgemeine Dienstleistungsberufe	34 075	8 614	8 387	127	100	7 406
darunter Reinigungsberufe	16 145	1 865	1 841	9	15	4 618
<b>Zusammen</b>	<b>342 307</b>	<b>216 704</b>	<b>179 360</b>	<b>10 777</b>	<b>26 567</b>	<b>35 814</b>
<b>Sonstige Arbeitskräfte</b>	<b>6 356</b>	<b>1 429</b>	<b>899</b>	<b>147</b>	<b>383</b>	<b>2 864</b>
<b>Insgesamt <sup>6)</sup></b>	<b>379 454</b>	<b>234 968</b>	<b>192 765</b>	<b>12 686</b>	<b>29 517</b>	<b>44 353</b>

1) Klassifizierung der Berufe, Ausgabe 1988 - 2) einschl. Fälle "mit unbekannter Ausbildung" bzw. "Angabe nicht möglich" oder "ohne Angabe" -

3) einschl. abgeschlossene Lehr- oder Anlernausbildung - 4) einschl. Ingenieurschulen - 5) einschl. Lehrerausbildung - 6) einschl. Fälle ohne Berufsangabe

**Tabelle 1.7 Sozialversicherungspflichtig Beschäftigte am Arbeitsort in Hamburg am 31. Dezember 2009 nach Berufsbereichen, -abschnitten und ausgewählten -gruppen, Geschlecht, Vollzeit- und Teilzeitbeschäftigten, Auszubildenden sowie nach deutschen und ausländischen Beschäftigten**

Berufliche Gliederung <sup>1)</sup>	Insgesamt <sup>2)</sup>	Und zwar						deutsche Beschäftigte	auslän- dische <sup>3)</sup>
		männlich	weiblich	Vollzeitbe- schäftigte	Teilzeitbe- schäftigte	Auszu- bildende			
<b>Pflanzenbauer, Tierzüchter, Fischereiberufe</b>	<b>5 689</b>	<b>3 907</b>	<b>1 782</b>	<b>4 995</b>	<b>694</b>	<b>472</b>	<b>5 167</b>	<b>520</b>	
<b>Bergleute, Mineralgewinner</b>	<b>78</b>	<b>61</b>	<b>17</b>	.	.	.	<b>68</b>	<b>10</b>	
<b>Fertigungsberufe</b>									
Steinbearbeiter, Baustoffhersteller	290	219	71	273	17	26	265	25	
Keramiker, Glasmacher	86	62	24	76	10	.	62	24	
Chemiearbeiter, Kunststoffverarbeiter	5 646	4 488	1 158	5 360	286	163	4 951	695	
darunter Chemiearbeiter	4 778	3 952	826	4 576	202	155	4 221	557	
Papierhersteller, -verarbeiter, Drucker	2 677	1 812	865	2 377	300	130	2 405	270	
darunter Drucker	2 091	1 461	630	1 844	247	117	1 908	181	
Holzaufbereiter, Holzwarenfertiger u. verw. Berufe	148	118	30	129	19	.	126	21	
Metallerzeuger, -bearbeiter	5 371	5 223	148	5 248	123	239	4 627	743	
darunter Metallverformer (spanend)	2 135	2 103	32	2 101	34	138	1 933	202	
Schlosser, Mechaniker und zugeordnete Berufe	36 506	33 755	2 751	35 617	889	3 751	34 754	1 742	
darunter Schlosser	11 881	11 707	174	11 710	171	788	11 118	759	
Mechaniker	13 168	12 563	605	12 854	314	1 492	12 580	583	
Elektriker	14 078	13 239	839	13 605	473	1 584	13 410	662	
Montierer und Metallberufe, a.n.g.	2 345	2 116	229	2 256	89	13	2 032	313	
Textil- und Bekleidungsberufe	1 236	401	835	987	249	120	1 006	229	
darunter Textilverarbeiter	1 042	259	783	806	236	111	833	208	
Lederhersteller, Leder- und Fellverarbeiter	425	283	142	396	29	39	395	30	
Ernährungsberufe	16 303	10 433	5 870	12 791	3 512	891	11 683	4 598	
darunter Speisenerbeiter	12 853	7 673	5 180	9 513	3 340	703	8 991	3 842	
Bauberufe	7 276	7 189	87	6 953	323	375	6 390	880	
darunter Maurer, Betonbauer	2 692	2 666	26	2 597	95	197	2 369	320	
Bau-, Raumausstatter, Polsterer	1 942	1 799	143	1 858	84	190	1 744	198	
Tischler, Modellbauer	2 931	2 779	152	2 853	78	402	2 833	96	
Maler, Lackierer und verwandte Berufe	4 946	4 718	228	4 877	69	496	4 623	322	
Warenprüfer, Versandfertigmacher	6 607	4 327	2 280	5 194	1 413	214	5 676	926	
Hilfsarbeiter ohne nähere Tätigkeitsangabe	6 735	5 071	1 664	5 566	1 169	42	5 449	1 274	
Maschinisten und zugehörige Berufe	2 735	2 657	78	2 696	39	69	2 319	416	
<b>Zusammen</b>	<b>118 283</b>	<b>100 689</b>	<b>17 594</b>	<b>109 112</b>	<b>9 171</b>	<b>8 752</b>	<b>104 750</b>	<b>13 464</b>	
<b>Technische Berufe</b>									
Ingenieure, Chemiker, Physiker, Mathematiker	28 001	23 341	4 660	26 518	1 483	185	26 288	1 705	
darunter Ingenieure	25 577	21 577	4 000	24 359	1 218	176	24 108	1 463	
Techniker, technische Sonderfachkräfte	29 430	22 737	6 693	27 482	1 948	557	28 446	978	
darunter Techniker	23 024	20 014	3 010	21 823	1 201	263	22 277	743	
<b>Zusammen</b>	<b>57 431</b>	<b>46 078</b>	<b>11 353</b>	<b>54 000</b>	<b>3 431</b>	<b>742</b>	<b>54 734</b>	<b>2 683</b>	
<b>Dienstleistungsberufe</b>									
Warenkaufleute	65 278	27 618	37 660	48 647	16 631	4 516	60 270	4 990	
Dienstleistungskaufleute und zugehörige Berufe	65 377	31 826	33 551	56 981	8 396	4 294	63 393	1 973	
darunter Bank-, Versicherungskaufleute	37 571	18 234	19 337	31 827	5 744	1 599	36 976	593	
Verkehrsberufe	64 068	54 539	9 529	55 389	8 679	1 354	55 196	8 832	
darunter Berufe des Landverkehrs	22 416	20 895	1 521	20 655	1 761	201	20 165	2 242	
Organisations-, Verwaltungs-, Büroberufe	235 853	100 426	135 427	196 554	39 299	6 658	226 229	9 577	
darunter Bürofach-, Bürohilfskräfte	157 858	51 895	105 963	127 120	30 738	5 205	151 557	6 273	
Ordnungs-, Sicherheitsberufe	19 608	14 714	4 894	16 733	2 875	199	18 342	1 256	
Schriftwerkschaffende, -ordnende, künstl. Berufe	17 304	8 813	8 491	15 111	2 193	507	16 309	993	
Gesundheitsdienstberufe	55 282	9 902	45 380	39 951	15 331	3 336	52 686	2 577	
darunter Ärzte, Apotheker	7 632	3 370	4 262	6 261	1 371	9	7 361	270	
geistes- u. naturwissenschaftliche Berufe	48 349	15 049	33 300	27 257	21 092	1 224	45 263	3 065	
darunter sozialpflegerische Berufe	31 777	6 898	24 879	17 368	14 409	983	30 134	1 631	
Lehrer	8 252	3 989	4 263	4 458	3 794	116	7 443	804	
allgemeine Dienstleistungsberufe	50 857	16 782	34 075	28 725	22 132	2 579	36 455	14 340	
darunter Reinigungsberufe	25 641	9 496	16 145	10 565	15 076	156	16 083	9 528	
<b>Zusammen</b>	<b>621 976</b>	<b>279 669</b>	<b>342 307</b>	<b>485 348</b>	<b>136 628</b>	<b>24 667</b>	<b>574 143</b>	<b>47 603</b>	
<b>Sonstige Arbeitskräfte</b>	<b>14 335</b>	<b>7 979</b>	<b>6 356</b>	<b>12 033</b>	<b>1 513</b>	<b>6 637</b>	<b>13 100</b>	<b>1 231</b>	
<b>Insgesamt <sup>4)</sup></b>	<b>817 896</b>	<b>438 442</b>	<b>379 454</b>	<b>665 576</b>	<b>151 446</b>	<b>41 271</b>	<b>752 060</b>	<b>65 517</b>	

1) Klassifizierung der Berufe, Ausgabe 1988 - 2) einschließlich Fälle "ohne Angabe" - 3) ohne "Staatenlos" bzw. "Personen mit ungeklärter Staatsangehörigkeit" - 4) einschließlich Fälle ohne Berufsangabe

**Tabelle 1.8 Sozialversicherungspflichtig Beschäftigte in Hamburg von 1977 bis 2009  
nach Geschlecht, deutschen und ausländischen sowie Voll- und Teilzeitbeschäftigten**

Jahr <sup>1)</sup> Stichtag	Beschäftigte insgesamt	Männer	Frauen	Deutsche <sup>2)</sup>	Ausländer und Ausländerinnen	Vollzeit- beschäftigte <sup>2)</sup>	Teilzeit- beschäftigte
1977	743 857	449 675	294 182	683 598	60 259	668 123	75 130
1978	752 068	452 175	299 893	690 351	61 717	676 109	75 959
1979	759 946	454 892	305 054	696 608	63 338	683 705	76 241
1980	767 367	456 916	310 451	698 778	68 589	686 203	81 164
1981	760 122	451 716	308 406	695 457	64 665	678 057	82 065
1982	745 064	439 208	305 856	683 244	61 820	661 681	83 383
1983	728 365	426 602	301 763	670 312	58 053	645 847	82 518
1984	715 517	416 566	298 951	662 062	53 455	633 235	82 282
1985	712 957	412 620	300 337	662 176	50 781	630 081	82 876
1986	714 877	413 149	301 728	664 321	50 556	631 283	83 594
1987	718 678	411 345	307 333	668 587	50 091	632 985	85 693
1988	723 500	410 712	312 788	671 794	51 706	636 702	86 798
1989	731 090	414 573	316 517	678 392	52 698	641 681	89 409
1990	749 365	424 222	325 143	693 279	56 086	647 941	101 424
1991	778 493	440 304	338 189	717 845	60 648	683 094	95 399
1992	791 351	445 797	345 554	727 580	63 771	693 547	97 804
1993	783 014	437 053	345 961	713 706	69 308	683 689	99 325
1994	771 108	426 787	344 321	701 850	69 258	670 272	100 836
1995	754 497	417 634	336 863	686 806	67 691	653 998	100 499
1996	742 822	410 143	332 679	676 820	66 002	638 965	103 857
1997	732 322	404 047	328 275	668 613	63 709	627 192	105 130
1998	731 363	404 437	326 926	667 866	63 497	622 409	108 954
1999	743 753	411 363	332 390	684 180	59 573	635 915	107 838
2000	762 471	421 168	341 303	700 553	61 918	646 215	116 256
2001	774 869	427 024	347 845	711 332	63 537	652 961	121 908
2002	768 687	421 367	347 320	706 854	61 833	644 260	124 427
2003	750 140	408 901	341 239	691 083	58 537	623 539	125 008
2004	739 157	402 489	336 668	682 314	56 503	612 277	125 285
2005	738 493	401 959	336 534	681 075	57 074	610 795	125 982
2006	752 282	410 428	341 854	692 529	59 466	619 667	131 459
2007	772 007	422 741	349 266	709 908	61 882	633 311	137 751
2008	797 514	434 690	362 824	732 482	64 838	652 533	144 061
2009	809 315	436 034	373 281	742 489	66 635	659 237	149 283
31.3.2009	810 479	436 819	373 660	743 587	66 699	662 343	147 341
30.6.2009	809 315	436 034	373 281	742 489	66 635	659 237	149 283
30.9.2009	821 399	442 083	379 316	753 295	67 866	670 005	150 552
31.12.2009	817 896	438 442	379 454	752 060	65 517	665 576	151 446

1) Das Jahr wird jeweils durch das Stichtagsergebnis vom 30.6. repräsentiert.

2) Ab 2003 sind die Fälle "ohne Angaben" nur in Insgesamt enthalten.

**Tabelle 2.1 Sozialversicherungspflichtig Beschäftigte am Wohnort in Hamburg am 31. Dezember 2009 nach Strukturmerkmalen**

Merkmal	Insgesamt	Anteil an allen Beschäftigten	Männlich	Weiblich	Veränderung gegenüber Vorquartal			Veränderung gegenüber Vorjahresquartal		
					insgesamt	männlich	weiblich	insgesamt	männlich	weiblich
Beschäftigte insgesamt	595 922	100	304 121	291 801	- 0,4	- 0,9	0,0	0,4	- 0,4	1,3
dar. Auszubildende	30 525	5,1	16 084	14 441	0,5	0,4	0,5	- 0,5	- 1,8	1,1
<b>nach Altersgruppen</b>										
Alter von... bis unter ... Jahren										
unter 20	11 097	1,9	6 113	4 984	- 7,1	- 7,2	- 7,1	- 5,0	- 5,3	- 4,6
20 bis 30	130 276	21,9	60 659	69 617	- 0,3	- 1,1	0,3	- 0,6	- 2,2	0,7
30 bis 40	155 964	26,2	82 617	73 347	- 0,5	- 1,0	0,2	- 0,8	- 2,1	0,6
40 bis 50	164 499	27,6	86 141	78 358	- 0,6	- 0,9	- 0,4	0,5	0,3	0,7
50 bis 60	105 350	17,7	52 312	53 038	0,1	- 0,2	0,4	2,6	2,1	3,0
60 und mehr	28 736	4,8	16 279	12 457	1,2	0,7	1,8	6,8	5,2	8,8
<b>nach Staatsangehörigkeit</b>										
Deutsche Beschäftigte	535 151	89,8	269 234	265 917	- 0,1	- 0,4	0,2	0,6	- 0,1	1,3
Ausländische Beschäftigte <sup>1)</sup>	60 552	10,2	34 761	25 791	- 3,0	- 4,1	- 1,5	- 1,0	- 2,6	1,2
darunter aus EU-Ländern (EU-27)	18 025	3,0	9 436	8 589	- 3,8	- 5,4	- 2,1	1,7	0,7	2,9
<b>nach beruflicher Ausbildung <sup>2)</sup></b>										
Mit abgeschlossener Berufsausbildung	351 824	59,0	177 591	174 233	- 0,2	- 0,5	0,2	0,2	- 0,6	1,0
davon mit Abschluss an einer Berufsfach-/ Fachschule <sup>3)</sup>	267 753	44,9	130 039	137 714	- 0,7	- 1,1	- 0,3	- 1,2	- 1,9	- 0,5
Fachhochschule <sup>4)</sup>	23 907	4,0	13 957	9 950	1,2	0,6	2,0	4,0	2,3	6,4
wiss. Hochschule, Universität <sup>5)</sup>	60 164	10,1	33 595	26 569	1,7	1,5	2,0	5,3	3,9	7,2
Ohne abgeschloss. Berufsausbildung	76 040	12,8	40 339	35 701	- 1,1	- 1,8	- 0,2	- 2,3	- 3,4	- 1,1
<b>nach Berufsbereichen <sup>6) 7)</sup></b>										
Pflanzenbauer, Tierzüchter, Fischereiberufe	4 830	0,8	3 290	1 540	-10,0	-12,9	- 3,1	0,9	0,2	2,5
Bergleute, Mineralgewinner	53	0,0	45	8	-14,5	-10,0	-33,3	-28,4	-21,1	-52,9
Fertigungsberufe	85 838	14,4	70 764	15 074	- 2,5	- 2,8	- 1,4	- 3,4	- 3,7	- 1,8
Technische Berufe	35 172	5,9	26 835	8 337	0,4	0,3	0,8	0,2	- 0,4	2,4
Dienstleistungsberufe	459 672	77,1	197 433	262 239	- 0,1	- 0,2	0,0	1,0	0,5	1,3
Sonstige Arbeitskräfte	10 285	1,7	5 712	4 573	3,3	2,5	4,2	10,8	9,6	12,4
<b>nach Vollzeit-/Teilzeitbeschäftigung <sup>7)</sup></b>										
Vollzeitbeschäftigte	474 532	79,6	275 043	199 489	- 0,7	- 1,0	- 0,2	- 0,2	- 0,8	0,7
Teilzeitbeschäftigte	120 778	20,3	28 731	92 047	0,4	0,0	0,6	2,9	3,8	2,6
mit weniger als 18 Wochenstunden	23 083	3,9	6 866	16 217	1,5	1,4	1,5	5,1	4,7	5,3
mit 18 Wochenstunden und mehr	97 695	16,4	21 865	75 830	0,2	- 0,5	0,4	2,4	3,6	2,0
<b>nach zusammengefassten Wirtschaftsabschnitten <sup>7) 8)</sup></b>										
A Land- u. Forstwirtschaft, Fischerei	668	0,1	402	266	-32,6	-40,6	-15,3	- 6,0	- 6,5	- 5,3
B-F Produzierendes Gewerbe	96 104	16,1	72 826	23 278	- 1,2	- 1,4	- 0,8	- 1,9	- 2,2	- 0,8
B-E Produzierendes Gewerbe ohne Baugewerbe	76 254	12,8	56 076	20 178	- 0,7	- 0,8	- 0,7	- 2,0	- 2,4	- 0,8
C Verarbeitendes Gewerbe	67 824	11,4	49 475	18 349	- 1,3	- 1,3	- 1,4	- 2,9	- 3,2	- 1,9
F Baugewerbe	19 850	3,3	16 750	3 100	- 3,0	- 3,3	- 1,2	- 1,4	- 1,6	- 0,3
G-U Dienstleistungsbereiche	499 073	83,7	230 855	268 218	- 0,2	- 0,6	0,1	0,9	0,2	1,5
G-I Handel, Verkehr, Gastgewerbe	173 132	29,1	95 192	77 940	- 0,4	- 0,6	- 0,1	- 0,4	- 0,7	0,0
J Information und Kommunikation	34 319	5,8	20 432	13 887	- 1,7	- 1,3	- 2,4	- 0,6	0,2	- 1,8
K Finanz- u. Versicherungsdienstleistg.	26 403	4,4	11 859	14 544	- 5,7	- 5,4	- 5,9	- 6,1	- 5,2	- 6,8
L Grundstücks- und Wohnungswesen	7 887	1,3	3 719	4 168	- 0,8	- 0,4	- 1,2	- 1,2	- 1,0	- 1,4
M-N Freiberufl., wissenschaftl., techn. Dienstleistg.; sonst. wirtschaftl. Dienstleistg.	112 605	18,9	55 229	57 376	0,7	- 0,3	1,6	1,0	0,5	1,5
O-Q Öff. Verwaltung, Verteidigung, Sozialvers.; Erzieh. u. Unterr.; Gesundh.- u. Sozialw.	116 727	19,6	33 167	83 560	0,9	0,9	0,9	4,6	3,5	5,1
R-U Kunst, Unterhaltung und Erholung; sonst. Dienstleistg.; Priv. Haushalte; Exterr. Org.	28 000	4,7	11 257	16 743	0,1	0,1	0,2	2,8	2,4	3,1

1) ohne "Staatenlos" bzw. "Personen mit ungeklärter Staatsangehörigkeit" - 2) ohne Fälle "mit unbekannter Ausbildung" bzw. "Angabe nicht möglich" oder "ohne Angabe" - 3) einschließlich abgeschlossene Lehr- oder Anlernausbildung - 4) einschließlich Ingenieurschulen - 5) einschließlich Lehrerausbildung - 6) Klassifizierung der Berufe, Ausgabe 1988 - 7) ohne Fälle "ohne Angabe" - 8) Klassifikation der Wirtschaftszweige, Ausgabe 2008 (WZ 2008)

**Tabelle 2.2 Sozialversicherungspflichtig Beschäftigte<sup>1)</sup> am Wohnort in Hamburg am 31. Dezember 2009  
nach Wirtschaftsabschnitten und ausgewählten Wirtschaftsabteilungen, Vollzeit- und  
Teilzeitbeschäftigten, Auszubildenden, deutschen bzw. ausländischen Beschäftigten und Geschlecht**

WZ 2008 <sup>1)</sup>	Wirtschaftsgliederung	Insgesamt <sup>2)</sup>	Und zwar				
			Vollzeit- beschäftigte	Teilzeit- beschäftigte	Auszu- bildende	deutsche	auslän- dische <sup>3)</sup>
						Beschäftigte	
		<b>Insgesamt</b>					
A	Land- und Forstwirtschaft, Fischerei	668	560	108	66	561	106
B-F	Produzierendes Gewerbe	96 104	90 120	5 944	5 676	86 479	9 601
B-E	Produzierendes Gewerbe ohne Baugewerbe	76 254	71 621	4 600	3 573	68 736	7 502
B	Bergbau u. Gew. v. Steinen u. Erden	318	311	7	.	276	41
C	Verarbeitendes Gewerbe	67 824	63 572	4 224	3 210	60 850	6 960
10-12	H. v. Nahr.- u. Genussm., Getr. u. Tabakerzeugn.	7 693	7 128	559	311	6 275	1 415
13-15	H. v. Textil., Bekleid., Leder, Lederw. u. Schuhen	696	597	98	39	600	95
16-18	H. v. Holzw., Papier, Pappe u. Druckerzeugn.	4 100	3 738	360	178	3 785	313
19	Kokerei und Mineralölverarbeitung	1 750	1 621	129	57	1 645	105
20	H. v. chemischen Erzeugnissen	5 523	5 140	383	192	4 954	568
21	H. v. pharmazeutischen Erzeugnissen	1 949	1 679	270	44	1 708	241
22-23	H. v. Gummi- u. Kunststoffwaren, Glas u. Glasw., Keramik, Verarb. v. Steinen u. Erden	3 261	3 102	158	128	2 804	457
24-25	Metallerzeugung u. -bearb., H. v. Metallerzeugn.	5 573	5 325	245	412	4 948	623
26	H. v. DV-Geräten, elektron. u. opt. Erzeugn.	7 112	6 481	626	263	6 626	486
27	H. v. elektrischen Ausrüstungen	1 187	1 127	58	45	1 083	103
28	Maschinenbau	9 488	9 204	283	468	8 844	643
29-30	Fahrzeugbau	13 100	12 515	582	642	11 673	1 424
31-33	H. v. Möbeln u. sonst. Waren, Rep. u. Installation von Maschinen und Ausrüstungen	6 392	5 915	473	431	5 905	487
D	Energieversorgung	3 348	3 174	169	207	3 246	101
E	Wasserversorg.; Abwasser- und Abfallentsorg. u. Beseitigung v. Umweltverschmutzungen	4 764	4 564	200	.	4 364	400
F	Baugewerbe	19 850	18 499	1 344	2 103	17 743	2 099
41-42	Hoch- und Tiefbau	4 310	4 047	260	286	3 768	539
43	Vorb. Baustellenarbeiten, Bauinstallation und sonstiges Ausbaugewerbe	15 540	14 452	1 084	1 817	13 975	1 560
G-U	Dienstleistungsbereiche	499 073	383 787	114 714	24 755	448 041	50 838
G-I	Handel, Verkehr, Gastgewerbe	173 132	138 467	34 481	10 269	150 759	22 300
G	Handel; Instandhaltung und Rep. von Kfz	99 971	79 183	20 701	6 401	90 662	9 282
45	Handel mit Kfz; Instandh. u. Rep. von Kfz	9 393	8 830	561	1 219	8 545	844
46	Großhandel (ohne Handel mit Kfz)	40 949	36 979	3 906	1 852	37 310	3 627
47	Einzelhandel (ohne Handel mit Kfz)	49 629	33 374	16 234	3 330	44 807	4 811
H	Verkehr und Lagerei	48 612	41 220	7 311	2 071	42 739	5 856
I	Gastgewerbe	24 549	18 064	6 469	1 797	17 358	7 162
J	Information und Kommunikation	34 319	30 151	4 052	1 119	32 584	1 730
58-60	Verlagswesen, audiovisuelle Medien u. Rundfunk	13 713	11 561	2 124	556	13 246	464
61	Telekommunikation	1 680	1 518	155	49	1 603	76
62-63	Informat.technologische u. Informat.dienstleistg.	18 926	17 072	1 773	514	17 735	1 190
K	Finanz- und Versicherungsdienstleistg.	26 403	22 575	3 799	1 083	25 677	725
64	Erbrg. v. Finanzdienstleistg.	14 684	12 724	1 934	658	14 298	386
65-66	Versicherungen u. Pensionskassen; mit Finanz- u. Versicherungsdienstleistg. verb. Tätigk.	11 719	9 851	1 865	425	11 379	339
L	Grundstücks- und Wohnungswesen	7 887	6 776	1 110	413	7 600	286
M-N	Freiberufl., wissenschaftl., techn. Dienstleistg.; sonst. wirtschaftl. Dienstleistg.	112 605	88 360	24 119	3 192	96 891	15 656
M	Freiberufl., wissenschaftl. u. techn. Dienstleistg.	57 025	49 569	7 348	1 956	53 595	3 416
69-71	Erbrg. v. freiberufl. u. techn. Dienstleistg.	39 930	34 775	5 097	1 259	37 674	2 249
72	Forschung und Entwicklung	4 009	3 161	844	62	3 519	487
73-75	Sonst. freiberufl., wissenschaftl. u. techn. Tätigk.	13 086	11 633	1 407	635	12 402	680
N	Erbrg. v. sonst. wirtschaftl. Dienstleistg.	55 580	38 791	16 771	1 236	43 296	12 240
78.2, 78.3	dar. Überlassung von Arbeitskräften	16 595	14 630	1 962	158	14 591	1 990
O-Q	Öff. Verwaltung, Verteidigung, Sozialvers.; Erzieh. u. Unterr.; Gesundh.- u. Sozialw.	116 727	77 340	39 297	7 089	109 471	7 216
O	Öff. Verwaltung, Verteidigung, Sozialvers.	29 031	20 105	8 923	1 044	27 796	1 229
84.1	dar. Öffentliche Verwaltung	16 642	10 136	6 505	264	15 751	888
P	Erziehung und Unterricht	21 100	12 535	8 512	2 169	19 364	1 729
Q	Gesundheits- und Sozialwesen	66 596	44 700	21 862	3 876	62 311	4 258
86	Gesundheitswesen	40 296	29 920	10 351	2 698	38 117	2 166
87-88	Heime und Sozialwesen	26 300	14 780	11 511	1 178	24 194	2 092
R-U	Kunst, Unterhaltung und Erholung; sonst. Dienstleistg.; Priv. Haushalte; Exterr. Org.	28 000	20 118	7 856	1 590	25 059	2 925
R	Kunst, Unterhaltung und Erholung	8 909	6 734	2 166	336	7 987	919
S	Erbrg. v. sonstigen Dienstleistungen	17 910	12 611	5 287	1 254	16 168	1 730
T	Priv. Haushalte mit Hauspersonal; Dienstleistg. u. H. v. Waren durch priv. Haushalte f. d. Eigenbed.	1 051	652	397	-	826	224
U	Exterritoriale Organisationen und Körperschaften	130	121	6	-	78	52
<b>Insgesamt<sup>4)</sup></b>		<b>595 922</b>	<b>474 532</b>	<b>120 778</b>	<b>30 525</b>	<b>535 151</b>	<b>60 552</b>

<sup>\*)</sup> Auswertungen aus der Beschäftigungsstatistik der Bundesagentur für Arbeit; vorläufige Ergebnisse

1) Klassifikation der Wirtschaftszweige, Ausgabe 2008 (WZ 2008) - 2) einschließlich Fälle "ohne Angabe" - 3) ohne "Staatenlos" bzw. "Personen mit ungeklärter Staatsangehörigkeit" - 4) einschließlich Fälle ohne Angabe zur Wirtschaftsgliederung

**Noch: Tabelle 2.2 Sozialversicherungspflichtig Beschäftigte<sup>1)</sup> am Wohnort in Hamburg am 31. Dezember 2009  
nach Wirtschaftsabschnitten und ausgewählten Wirtschaftsabteilungen, Vollzeit- und  
Teilzeitbeschäftigten, Auszubildenden, deutschen bzw. ausländischen Beschäftigten und Geschlecht**

WZ 2008 <sup>1)</sup>	Wirtschaftsgliederung	Insgesamt <sup>2)</sup>	Und zwar				
			Vollzeit- beschäftigte	Teilzeit- beschäftigte	Auszu- bildende	deutsche	auslän- dische <sup>3)</sup>
						Beschäftigte	
<b>Weiblich</b>							
A	Land- und Forstwirtschaft, Fischerei	266	193	73	31	240	26
B-F	Produzierendes Gewerbe	23 278	19 468	3 797	1 116	21 233	2 042
B-E	Produzierendes Gewerbe ohne Baugewerbe	20 178	17 088	3 080	932	18 354	1 822
B	Bergbau u. Gew. v. Steinen u. Erden	95	.	.	.	83	12
C	Verarbeitendes Gewerbe	18 349	15 536	2 804	826	16 609	1 738
10-12	H. v. Nahr.- u. Genussm., Getr. u. Tabakerzeugn.	3 208	2 774	432	144	2 724	484
13-15	H. v. Textil., Bekleid., Leder, Lederw. u. Schuhen	371	301	69	24	326	44
16-18	H. v. Holzw., Papier, Pappe u. Druckerzeugn.	1 318	1 115	203	63	1 257	60
19	Kokerei und Mineralölverarbeitung	558	453	105	12	521	37
20	H. v. chemischen Erzeugnissen	2 298	1 967	331	90	2 082	216
21	H. v. pharmazeutischen Erzeugnissen	1 114	871	243	17	987	127
22-23	H. v. Gummi- u. Kunststoffwaren, Glas u. Glasw., Keramik, Verarb. v. Steinen u. Erden	782	658	124	27	691	91
24-25	Metallerzeugung u. -bearb., H. v. Metallerzeugn.	686	563	121	44	640	46
26	H. v. DV-Geräten, elektron. u. opt. Erzeugn.	1 736	1 419	316	59	1 575	161
27	H. v. elektrischen Ausrüstungen	296	254	41	14	271	25
28	Maschinenbau	1 778	1 576	202	86	1 687	91
29-30	Fahrzeugbau	2 057	1 797	260	111	1 846	211
31-33	H. v. Möbeln u. sonst. Waren, Rep. u. Installation von Maschinen und Ausrüstungen	2 147	1 788	357	135	2 002	145
D	Energieversorgung	977	.	.	66	935	42
E	Wasserversorg.; Abwasser- und Abfallentsorg. u. Beseitigung v. Umweltverschmutzungen	757	631	126	40	727	30
F	Baugewerbe	3 100	2 380	717	184	2 879	220
41-42	Hoch- und Tiefbau	880	734	146	42	837	43
43	Vorb. Baustellenarbeiten, Bauinstallation und sonstiges Ausbaugewerbe	2 220	1 646	571	142	2 042	177
G-U	Dienstleistungsbereiche	268 218	179 794	88 172	13 280	244 408	23 720
G-I	Handel, Verkehr, Gastgewerbe	77 940	52 971	24 902	4 467	70 202	7 714
G	Handel; Instandhaltung und Rep. von Kfz	51 706	34 674	16 988	2 804	47 712	3 985
45	Handel mit Kfz; Instandh. u. Rep. von Kfz	1 682	1 382	300	156	1 579	103
46	Großhandel (ohne Handel mit Kfz)	17 304	14 274	2 998	715	16 076	1 222
47	Einzelhandel (ohne Handel mit Kfz)	32 720	19 018	13 690	1 933	30 057	2 660
H	Verkehr und Lagerei	14 638	10 385	4 241	729	13 363	1 271
I	Gastgewerbe	11 596	7 912	3 673	934	9 127	2 458
J	Information und Kommunikation	13 887	11 176	2 657	461	13 226	659
58-60	Verlagswesen, audiovisuelle Medien u. Rundfunk	7 364	5 822	1 526	314	7 127	235
61	Telekommunikation	426	352	72	17	404	22
62-63	Informat.technologische u. Informat.dienstleistg.	6 097	5 002	1 059	130	5 695	402
K	Finanz- und Versicherungsdienstleistg.	14 544	11 228	3 303	615	14 149	395
64	Erbrg. v. Finanzdienstleistg.	8 002	6 252	1 738	377	7 791	211
65-66	Versicherungen u. Pensionskassen; mit Finanz- u. Versicherungsdienstleistg. verb. Tätigk.	6 542	4 976	1 565	238	6 358	184
L	Grundstücks- und Wohnungswesen	4 168	3 325	842	269	4 013	154
M-N	Freiberufl., wissenschaftl., techn. Dienstleistg.; sonst. wirtschaftl. Dienstleistg.	57 376	39 419	17 899	1 909	49 347	7 999
M	Freiberufl., wissenschaftl. u. techn. Dienstleistg.	31 112	25 422	5 638	1 319	29 503	1 599
69-71	Erbrg. v. freiberufl. u. techn. Dienstleistg.	21 831	17 740	4 066	876	20 759	1 067
72	Forschung und Entwicklung	1 854	1 285	568	28	1 646	206
73-75	Sonst. freiberufl., wissenschaftl. u. techn. Tätigk.	7 427	6 397	1 004	415	7 098	326
N	Erbrg. v. sonst. wirtschaftl. Dienstleistg.	26 264	13 997	12 261	590	19 844	6 400
78.2, 78.3	dar. Überlassung von Arbeitskräften	5 804	4 602	1 202	102	5 226	574
O-Q	Öff. Verwaltung, Verteidigung, Sozialvers.; Erzieh. u. Unterr.; Gesundh.- u. Sozialw.	83 560	50 717	32 802	4 635	78 289	5 247
O	Öff. Verwaltung, Verteidigung, Sozialvers.	17 623	10 205	7 416	656	16 872	749
84.1	dar. Öffentliche Verwaltung	9 841	4 516	5 324	141	9 312	528
P	Erziehung und Unterricht	14 243	7 447	6 780	844	13 120	1 117
Q	Gesundheits- und Sozialwesen	51 694	33 065	18 606	3 135	48 297	3 381
86	Gesundheitswesen	31 879	22 721	9 138	2 350	30 179	1 691
87-88	Heime und Sozialwesen	19 815	10 344	9 468	785	18 118	1 690
R-U	Kunst, Unterhaltung und Erholung; sonst. Dienstleistg.; Priv. Haushalte; Exterr. Org.	16 743	10 958	5 767	924	15 182	1 552
R	Kunst, Unterhaltung und Erholung	4 596	3 165	1 424	156	4 202	394
S	Erbrg. v. sonstigen Dienstleistungen	11 156	7 161	3 986	768	10 218	930
T	Priv. Haushalte mit Hauspersonal; Dienstleistg. u. H. v. Waren durch priv. Haushalte f. d. Eigenbed.	924	.	.	.	713	210
U	Exterritoriale Organisationen und Körperschaften	67	.	.	.	49	18
<b>Insgesamt<sup>4)</sup></b>		<b>291 801</b>	<b>199 489</b>	<b>92 047</b>	<b>14 441</b>	<b>265 917</b>	<b>25 791</b>

\*) Auswertungen aus der Beschäftigungsstatistik der Bundesagentur für Arbeit; vorläufige Ergebnisse

1) Klassifikation der Wirtschaftszweige, Ausgabe 2008 (WZ 2008) - 2) einschließlich Fälle "ohne Angabe" - 3) ohne "Staatenlos" bzw. "Personen mit ungeklärter Staatsangehörigkeit" - 4) einschließlich Fälle ohne Angabe zur Wirtschaftsgliederung



**Tabelle: 2.3 Sozialversicherungspflichtig Beschäftigte am Wohnort in Hamburg am 31. Dezember 2009 nach Berufsbereichen, -abschnitten und ausgewählten -gruppen, beruflicher Ausbildung und Geschlecht**

Berufliche Gliederung <sup>1)</sup>	Insgesamt <sup>2)</sup>	Darunter					ohne abgeschlossene Berufsausbildung
		mit abgeschlossener Berufsausbildung				zusammen	
		davon mit Abschluss an einer					
		Berufsfach-/ Fachschule <sup>3)</sup>	Fachhoch- schule <sup>4)</sup>	wissenschaft- lichen Hoch- schule, Universität <sup>5)</sup>			
		<b>Insgesamt</b>					
<b>Pflanzenbauer, Tierzüchter, Fischereiberufe</b>	<b>4 830</b>	<b>2 040</b>	<b>1 845</b>	<b>103</b>	<b>92</b>	<b>1 042</b>	
<b>Bergleute, Mineralgewinner</b>	<b>53</b>	<b>28</b>	<b>24</b>	<b>-</b>	<b>4</b>	<b>10</b>	
<b>Fertigungsberufe</b>							
Steinbearbeiter, Baustoffhersteller	254	137	126	3	8	52	
Keramiker, Glasmacher	102	37	33	.	.	13	
Chemiearbeiter, Kunststoffverarbeiter	4 876	2 158	2 083	26	49	1 692	
darunter Chemiearbeiter	4 082	1 903	1 829	25	49	1 351	
Papierhersteller, -verarbeiter, Drucker	2 629	1 356	1 313	24	19	550	
darunter Drucker	1 990	1 083	1 042	22	19	324	
Holzaufbereiter, Holzwarenfertiger u. verw. Berufe	141	50	.	.	.	48	
Metallerzeuger, -bearbeiter	3 639	2 410	2 387	8	15	791	
darunter Metallverformer (spanend)	1 609	1 195	1 186	3	6	218	
Schlosser, Mechaniker und zugeordnete Berufe	22 767	15 822	15 677	104	41	3 325	
darunter Schlosser	7 393	5 374	5 339	28	7	971	
Mechaniker	7 726	5 446	5 394	37	15	1 212	
Elektriker	8 974	6 245	6 149	54	42	1 206	
Montierer und Metallberufe, a.n.g.	1 670	783	776	.	.	475	
Textil- und Bekleidungsberufe	1 057	447	435	6	6	180	
darunter Textilverarbeiter	886	385	374	6	5	147	
Lederhersteller, Leder- und Fellverarbeiter	305	188	.	.	.	26	
Ernährungsberufe	14 594	4 293	4 203	45	45	3 376	
darunter Speisebereiter	11 142	2 915	2 851	34	30	2 290	
Bauberufe	4 829	1 990	1 975	7	8	722	
darunter Maurer, Betonbauer	1 553	813	813	-	-	233	
Bau-, Raumausstatter, Polsterer	1 605	759	745	7	7	179	
Tischler, Modellbauer	2 351	1 337	1 316	13	8	479	
Maler, Lackierer und verwandte Berufe	3 647	2 385	2 370	10	5	476	
Warenprüfer, Versandfertigmacher	5 638	2 256	2 125	51	80	1 571	
Hilfsarbeiter ohne nähere Tätigkeitsangabe	5 430	1 331	1 289	13	29	1 986	
Maschinisten und zugehörige Berufe	1 330	909	901	4	4	197	
<b>Zusammen</b>	<b>85 838</b>	<b>44 893</b>	<b>44 137</b>	<b>385</b>	<b>371</b>	<b>17 344</b>	
<b>Technische Berufe</b>							
Ingenieure, Chemiker, Physiker, Mathematiker	17 813	15 008	2 275	5 508	7 225	405	
darunter Ingenieure	16 017	13 334	2 121	5 283	5 930	367	
Techniker, technische Sonderfachkräfte	17 359	13 392	10 714	1 492	1 186	885	
darunter Techniker	12 972	10 034	7 867	1 311	856	605	
<b>Zusammen</b>	<b>35 172</b>	<b>28 400</b>	<b>12 989</b>	<b>7 000</b>	<b>8 411</b>	<b>1 290</b>	
<b>Dienstleistungsberufe</b>							
Warenkaufleute	49 031	27 370	24 520	981	1 869	7 498	
Dienstleistungskaufleute und zugehörige Berufe	40 084	28 194	23 401	1 373	3 420	3 729	
darunter Bank-, Versicherungskaufleute	20 769	17 795	14 595	787	2 413	1 676	
Verkehrsberufe	45 785	19 517	18 709	460	348	9 266	
darunter Berufe des Landverkehrs	16 942	6 799	6 684	51	64	2 452	
Organisations-, Verwaltungs-, Büroberufe	164 585	110 467	80 686	7 549	22 232	12 128	
darunter Bürofach-, Bürohilfskräfte	111 016	73 978	60 890	3 763	9 325	9 278	
Ordnungs-, Sicherheitsberufe	14 111	7 911	5 401	111	2 399	1 516	
Schriftwerkschaffende, -ordnende, künstl. Berufe	14 316	7 780	4 330	965	2 485	897	
Gesundheitsdienstberufe	44 994	32 192	24 341	483	7 368	3 945	
darunter Ärzte, Apotheker	7 886	7 439	440	58	6 941	51	
geistes- u. naturwissenschaftliche Berufe	41 716	30 821	16 238	4 101	10 482	3 465	
darunter sozialpflegerische Berufe	27 252	19 873	14 358	3 422	2 093	2 298	
Lehrer	7 188	5 180	1 061	260	3 859	675	
allgemeine Dienstleistungsberufe	45 050	9 997	9 696	161	140	9 377	
darunter Reinigungsberufe	23 755	3 259	3 209	23	27	6 172	
<b>Zusammen</b>	<b>459 672</b>	<b>274 249</b>	<b>207 322</b>	<b>16 184</b>	<b>50 743</b>	<b>51 821</b>	
<b>Sonstige Arbeitskräfte</b>	<b>10 285</b>	<b>2 213</b>	<b>1 435</b>	<b>235</b>	<b>543</b>	<b>4 533</b>	
<b>Insgesamt <sup>6)</sup></b>	<b>595 922</b>	<b>351 824</b>	<b>267 753</b>	<b>23 907</b>	<b>60 164</b>	<b>76 040</b>	

1) Klassifizierung der Berufe, Ausgabe 1988 - 2) einschl. Fälle "mit unbekannter Ausbildung" bzw. "Angabe nicht möglich" oder "ohne Angabe" -

3) einschl. abgeschlossene Lehr- oder Anlernausbildung - 4) einschl. Ingenieurschulen - 5) einschl. Lehrerausbildung - 6) einschl. Fälle ohne Berufsangabe

**Noch: Tabelle: 2.3 Sozialversicherungspflichtig Beschäftigte am Wohnort in Hamburg am 31. Dezember 2009  
nach Berufsbereichen, -abschnitten und ausgewählten -gruppen, beruflicher Ausbildung und Geschlecht**

Berufliche Gliederung <sup>1)</sup>	Insgesamt <sup>2)</sup>	Darunter					ohne abgeschlossene Berufsausbildung
		mit abgeschlossener Berufsausbildung					
		zusammen	davon mit Abschluss an einer				
			Berufsfach-/ Fachschule <sup>3)</sup>	Fachhoch- schule <sup>4)</sup>	wissenschaftlichen Hoch- schule, Universität <sup>5)</sup>		
<b>weiblich</b>							
<b>Pflanzenbauer, Tierzüchter, Fischereiberufe</b>	<b>1 540</b>	<b>781</b>	<b>689</b>	<b>48</b>	<b>44</b>	<b>256</b>	
<b>Bergleute, Mineralgewinner</b>	<b>8</b>	<b>6</b>	.	-	.	-	
<b>Fertigungsberufe</b>							
Steinbearbeiter, Baustoffhersteller	59	28	22	.	.	18	
Keramiker, Glasmacher	23	11	.	.	.	.	
Chemiearbeiter, Kunststoffverarbeiter	1 200	463	428	7	28	547	
darunter Chemiearbeiter	928	422	387	7	28	392	
Papierhersteller, -verarbeiter, Drucker	777	357	338	10	9	182	
darunter Drucker	538	258	239	10	9	101	
Holzaufbereiter, Holzwarenfertiger u. verw. Berufe	23	11	.	.	.	9	
Metallerzeuger, -bearbeiter	136	59	56	-	3	40	
darunter Metallverformer (spanend)	29	14	14	-	-	14	
Schlosser, Mechaniker und zugeordnete Berufe	1 846	1 018	986	17	15	336	
darunter Schlosser	130	51	51	-	-	28	
Mechaniker	402	246	235	5	6	101	
Elektriker	467	270	258	7	5	116	
Montierer und Metallberufe, a.n.g.	239	71	.	.	-	127	
Textil- und Bekleidungsberufe	701	310	301	6	3	127	
darunter Textilverarbeiter	655	303	295	.	.	117	
Lederhersteller, Leder- und Fellverarbeiter	101	57	.	.	-	5	
Ernährungsberufe	5 460	1 463	1 419	22	22	1 711	
darunter Speisensbereiter	4 609	1 205	1 172	19	14	1 335	
Bauberufe	76	30	24	.	.	29	
darunter Maurer, Betonbauer	27	10	10	-	-	16	
Bau-, Raumausstatter, Polsterer	114	62	57	.	.	11	
Tischler, Modellbauer	137	50	.	.	.	49	
Maler, Lackierer und verwandte Berufe	177	88	84	.	.	49	
Warenprüfer, Versandfertigmacher	2 130	834	787	14	33	634	
Hilfsarbeiter ohne nähere Tätigkeitsangabe	1 343	294	276	5	13	478	
Maschinenisten und zugehörige Berufe	65	34	31	.	.	18	
<b>Zusammen</b>	<b>15 074</b>	<b>5 510</b>	<b>5 258</b>	<b>104</b>	<b>148</b>	<b>4 488</b>	
<b>Technische Berufe</b>							
Ingenieure, Chemiker, Physiker, Mathematiker	3 589	2 862	405	863	1 594	93	
darunter Ingenieure	3 061	2 378	348	793	1 237	76	
Techniker, technische Sonderfachkräfte	4 748	3 649	2 962	297	390	314	
darunter Techniker	2 159	1 610	1 173	205	232	158	
<b>Zusammen</b>	<b>8 337</b>	<b>6 511</b>	<b>3 367</b>	<b>1 160</b>	<b>1 984</b>	<b>407</b>	
<b>Dienstleistungsberufe</b>							
Warenkaufleute	29 670	16 225	14 885	453	887	5 071	
Dienstleistungskaufleute und zugehörige Berufe	21 210	15 006	12 932	663	1 411	2 020	
darunter Bank-, Versicherungskaufleute	11 122	9 543	8 360	339	844	981	
Verkehrsberufe	7 442	3 502	3 329	76	97	1 436	
darunter Berufe des Landverkehrs	1 082	543	532	6	5	146	
Organisations-, Verwaltungs-, Büroberufe	97 203	65 593	53 084	3 301	9 208	7 315	
darunter Bürofach-, Bürohilfskräfte	75 812	50 783	43 485	2 157	5 141	6 009	
Ordnungs-, Sicherheitsberufe	3 949	2 066	991	35	1 040	427	
Schriftwerkschaffende, -ordnende, künstl. Berufe	7 339	4 168	2 290	561	1 317	398	
Gesundheitsdienstberufe	36 432	25 422	20 894	377	4 151	3 173	
darunter Ärzte, Apotheker	4 481	4 156	304	35	3 817	33	
geistes- u. naturwissenschaftliche Berufe	29 114	21 595	12 766	2 944	5 885	2 218	
darunter sozialpflegerische Berufe	21 412	15 846	11 765	2 587	1 494	1 591	
Lehrer	3 887	2 809	564	154	2 091	354	
allgemeine Dienstleistungsberufe	29 880	6 770	6 571	114	85	6 537	
darunter Reinigungsberufe	15 091	1 633	1 610	10	13	4 199	
<b>Zusammen</b>	<b>262 239</b>	<b>160 347</b>	<b>127 742</b>	<b>8 524</b>	<b>24 081</b>	<b>28 595</b>	
<b>Sonstige Arbeitskräfte</b>	<b>4 573</b>	<b>1 077</b>	<b>652</b>	<b>114</b>	<b>311</b>	<b>1 955</b>	
<b>Insgesamt <sup>6)</sup></b>	<b>291 801</b>	<b>174 233</b>	<b>137 714</b>	<b>9 950</b>	<b>26 569</b>	<b>35 701</b>	

1) Klassifizierung der Berufe, Ausgabe 1988 - 2) einschl. Fälle "mit unbekannter Ausbildung" bzw. "Angabe nicht möglich" oder "ohne Angabe" -

3) einschl. abgeschlossene Lehr- oder Anlernausbildung - 4) einschl. Ingenieurschulen - 5) einschl. Lehrerausbildung - 6) einschl. Fälle ohne Berufsangabe

**Tabelle 2.4 Sozialversicherungspflichtig Beschäftigte in Hamburg am Wohnort am 31. Dezember 2009  
nach Berufsbereichen, -abschnitten und ausgewählten -gruppen, Geschlecht, Vollzeit- und  
Teilzeitbeschäftigten, Auszubildenden sowie nach deutschen und ausländischen Beschäftigten**

Berufliche Gliederung <sup>1)</sup>	Insgesamt <sup>2)</sup>	Und zwar						deutsche Beschäftigte	auslän- dische <sup>3)</sup>
		männlich	weiblich	Vollzeitbe- schäftigte	Teilzeitbe- schäftigte	Auszu- bildende			
<b>Pflanzenbauer, Tierzüchter, Fischereiberufe</b>	<b>4 830</b>	<b>3 290</b>	<b>1 540</b>	<b>4 242</b>	<b>588</b>	<b>444</b>	<b>4 277</b>	<b>551</b>	
<b>Bergleute, Mineralgewinner</b>	<b>53</b>	<b>45</b>	<b>8</b>	<b>49</b>	<b>4</b>	<b>-</b>	<b>46</b>	<b>7</b>	
<b>Fertigungsberufe</b>									
Steinbearbeiter, Baustoffhersteller	254	195	59	237	17	24	222	32	
Keramiker, Glasmacher	102	79	23	94	8	.	72	30	
Chemiearbeiter, Kunststoffverarbeiter	4 876	3 676	1 200	4 532	344	101	3 811	1 065	
darunter Chemiearbeiter	4 082	3 154	928	3 788	294	90	3 165	917	
Papierhersteller, -verarbeiter, Drucker	2 629	1 852	777	2 345	284	116	2 315	312	
darunter Drucker	1 990	1 452	538	1 760	230	107	1 782	206	
Holzaufbereiter, Holzwarenfertiger u. verw. Berufe	141	118	23	126	15	.	112	28	
Metallerzeuger, -bearbeiter	3 639	3 503	136	3 548	91	181	2 968	670	
darunter Metallverformer (spanend)	1 609	1 580	29	1 584	25	108	1 409	200	
Schlosser, Mechaniker und zugeordnete Berufe	22 767	20 921	1 846	22 149	618	2 826	21 202	1 560	
darunter Schlosser	7 393	7 263	130	7 270	123	563	6 693	699	
Mechaniker	7 726	7 324	402	7 517	209	1 115	7 214	509	
Elektriker	8 974	8 507	467	8 690	284	1 133	8 461	512	
Montierer und Metallberufe, a.n.g.	1 670	1 431	239	1 593	77	14	1 310	360	
Textil- und Bekleidungsberufe	1 057	356	701	833	224	99	823	233	
darunter Textilverarbeiter	886	231	655	677	209	94	680	205	
Lederhersteller, Leder- und Fellverarbeiter	305	204	101	279	26	27	275	30	
Ernährungsberufe	14 594	9 134	5 460	11 286	3 308	780	10 141	4 436	
darunter Speisebereiter	11 142	6 533	4 609	8 015	3 127	595	7 620	3 507	
Bauberufe	4 829	4 753	76	4 461	368	342	3 777	1 045	
darunter Maurer, Betonbauer	1 553	1 526	27	1 460	93	178	1 191	359	
Bau-, Raumausstatter, Polsterer	1 605	1 491	114	1 526	79	160	1 396	209	
Tischler, Modellbauer	2 351	2 214	137	2 289	62	408	2 238	113	
Maler, Lackierer und verwandte Berufe	3 647	3 470	177	3 580	67	461	3 322	324	
Warenprüfer, Versandfertigmacher	5 638	3 508	2 130	4 312	1 326	160	4 557	1 079	
Hilfsarbeiter ohne nähere Tätigkeitsangabe	5 430	4 087	1 343	4 375	1 055	38	4 205	1 216	
Maschinisten und zugehörige Berufe	1 330	1 265	65	1 297	33	31	1 160	170	
<b>Zusammen</b>	<b>85 838</b>	<b>70 764</b>	<b>15 074</b>	<b>77 552</b>	<b>8 286</b>	<b>6 906</b>	<b>72 367</b>	<b>13 424</b>	
<b>Technische Berufe</b>									
Ingenieure, Chemiker, Physiker, Mathematiker	17 813	14 224	3 589	16 818	995	135	16 352	1 458	
darunter Ingenieure	16 017	12 956	3 061	15 223	794	129	14 797	1 218	
Techniker, technische Sonderfachkräfte	17 359	12 611	4 748	16 078	1 281	339	16 532	824	
darunter Techniker	12 972	10 813	2 159	12 188	784	173	12 349	620	
<b>Zusammen</b>	<b>35 172</b>	<b>26 835</b>	<b>8 337</b>	<b>32 896</b>	<b>2 276</b>	<b>474</b>	<b>32 884</b>	<b>2 282</b>	
<b>Dienstleistungsberufe</b>									
Warenkaufleute	49 031	19 361	29 670	35 603	13 428	3 583	44 400	4 618	
Dienstleistungskaufleute und zugehörige Berufe	40 084	18 874	21 210	35 466	4 618	2 631	38 452	1 626	
darunter Bank-, Versicherungskaufleute	20 769	9 647	11 122	17 914	2 855	901	20 284	484	
Verkehrsberufe	45 785	38 343	7 442	38 636	7 149	839	39 178	6 586	
darunter Berufe des Landverkehrs	16 942	15 860	1 082	15 423	1 519	123	14 572	2 364	
Organisations-, Verwaltungs-, Büroberufe	164 585	67 382	97 203	136 564	28 021	4 978	155 993	8 562	
darunter Bürofach-, Bürohilfskräfte	111 016	35 204	75 812	89 120	21 896	3 857	105 447	5 552	
Ordnungs-, Sicherheitsberufe	14 111	10 162	3 949	11 856	2 255	221	12 974	1 132	
Schriftwerkschaffende, -ordnende, künstl. Berufe	14 316	6 977	7 339	12 370	1 946	445	13 403	912	
Gesundheitsdienstberufe	44 994	8 562	36 432	32 843	12 151	2 589	42 528	2 450	
darunter Ärzte, Apotheker	7 886	3 405	4 481	6 536	1 350	8	7 562	323	
geistes- u. naturwissenschaftliche Berufe	41 716	12 602	29 114	23 095	18 621	1 002	38 828	2 866	
darunter sozialpflegerische Berufe	27 252	5 840	21 412	14 709	12 543	805	25 710	1 530	
Lehrer	7 188	3 301	3 887	3 699	3 489	109	6 461	721	
allgemeine Dienstleistungsberufe	45 050	15 170	29 880	24 870	20 180	2 099	30 610	14 391	
darunter Reinigungsberufe	23 755	8 664	15 091	9 599	14 156	113	13 810	9 915	
<b>Zusammen</b>	<b>459 672</b>	<b>197 433</b>	<b>262 239</b>	<b>351 303</b>	<b>108 369</b>	<b>18 387</b>	<b>416 366</b>	<b>43 143</b>	
<b>Sonstige Arbeitskräfte</b>	<b>10 285</b>	<b>5 712</b>	<b>4 573</b>	<b>8 470</b>	<b>1 253</b>	<b>4 314</b>	<b>9 146</b>	<b>1 138</b>	
<b>Insgesamt <sup>4)</sup></b>	<b>595 922</b>	<b>304 121</b>	<b>291 801</b>	<b>474 532</b>	<b>120 778</b>	<b>30 525</b>	<b>535 151</b>	<b>60 552</b>	

1) Klassifizierung der Berufe, Ausgabe 1988 - 2) einschließlich Fälle "ohne Angabe" - 3) ohne "Staatenlos" bzw. "Personen mit ungeklärter Staatsangehörigkeit"-

4) einschließlich Fälle ohne Berufsangabe