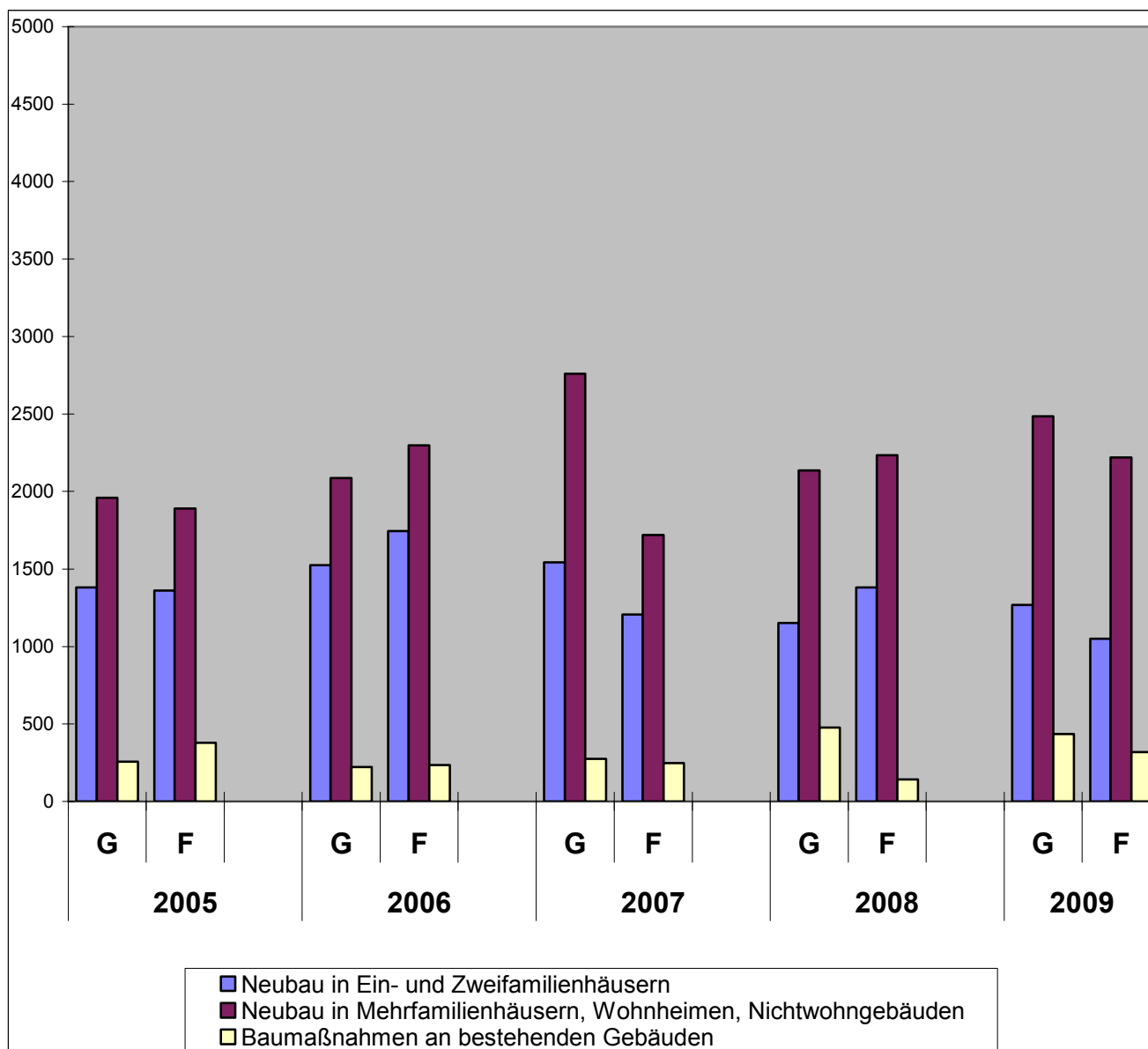


Hochbautätigkeit und Wohnungsbestand in Hamburg 2009

Baugenehmigungen (G) und Baufertigstellungen (F) von Wohnungen 2005 bis 2009



Auskunft zu dieser Veröffentlichung: Marion Schierholz · Telefon: 040 42831-1716 · E-Mail: bautaetigkeit@statistik-nord.de

Herausgeber: Statistisches Amt für Hamburg und Schleswig-Holstein · AöR · Steckelhörn 12, 20457 Hamburg · Fröbelstraße 15-17, 24113 Kiel
Internet: www.statistik-nord.de · E-Mail: info-HH@statistik-nord.de oder info-SH@statistik-nord.de · Bestellungen: vertriebSH@statistik-nord.de
© Für nichtgewerbliche Zwecke sind Vervielfältigung und unentgeltliche Verbreitung – auch auszugsweise – mit Quellenangabe gestattet. Die Verbreitung – auch auszugsweise – über elektronische Systeme/Datenträger bedarf der vorherigen Zustimmung. Alle übrigen Rechte bleiben vorbehalten.

Tabelle 1: **Wohnbau in Hamburg (Neubau)**

Art der Angabe	Baugenehmigungen			Baufertigstellungen		
	2009	2008	Veränderung in %	2009	2008	Veränderung in %
W o h n g e b ä u d e						
Wohngebäude insgesamt	1 445	1 330	+ 8,6	1 190	1 527	- 22,1
und zwar						
Wohngebäude mit 1 und 2 Wohnungen	1 191	1 106	+ 7,7	999	1 287	- 22,4
darunter im Fertigteilbau	69	50	+ 38,0	46	33	+ 39,4
Wohngebäude mit 3 oder mehr Wohnungen	252	224	+ 12,5	191	240	- 20,4
Wohnheime	2	-	x	-	-	-
Gebäude mit Eigentumswohnungen	124	110	+ 12,7	72	87	- 17,2
Rauminhalt (1000 m³)	1 965	1 832	+ 7,3	1 820	1 884	- 3,4
davon						
Wohngebäude mit 1 und 2 Wohnungen	881	836	+ 5,4	751	955	- 21,4
darunter im Fertigteilbau	49	32	+ 53,1	32	26	+ 23,1
Wohngebäude mit 3 oder mehr Wohnungen	1 083	996	+ 8,7	1 068	929	+ 15,0
Wohnheime	2	-	x	-	-	-
Nutzfläche ohne Wohnfläche (1000 m²)	87,2	77,7	+ 12,2	71,3	81,1	- 12,1
Veranschlagte Kosten des Bauwerks (Mio.EUR)	537,4	480,8	+ 11,8	476,5	492,0	- 3,2
darunter						
Wohngebäude mit 1 und 2 Wohnungen	222,8	207,2	+ 7,5	191,0	243,5	- 21,6
darunter im Fertigteilbau	12,7	8,9	+ 42,7	8,3	7,0	+ 18,6
W o h n u n g e n						
Wohnungen insgesamt	3 675	3 225	+ 14,0	3 187	3 474	- 8,3
und zwar						
Wohngebäude mit 1 und 2 Wohnungen	1 267	1 152	+ 10,0	1 049	1 381	- 24,0
darunter im Fertigteilbau	73	52	+ 40,4	47	35	+ 34,3
Wohngebäude mit 3 oder mehr Wohnungen	2 408	2 073	+ 16,2	2 138	2 093	+ 2,2
Wohnheime	-	-	-	-	-	-
Gebäude mit Eigentumswohnungen	977	901	+ 8,4	694	646	+ 7,4
Wohnfläche (1000 m²)	384,0	341,2	+ 12,5	336,5	368,9	- 8,8
und zwar						
Wohngebäude mit 1 und 2 Wohnungen	171,2	157,2	+ 8,9	143,8	185,5	- 22,5
darunter im Fertigteilbau	9,6	6,3	+ 52,4	5,9	5,1	+ 15,7
Wohngebäude mit 3 oder mehr Wohnungen	212,9	184,0	+ 15,7	192,7	183,4	+ 5,1
Wohnheime	-	-	-	-	-	-
Gebäude mit Eigentumswohnungen	104,4	93,5	+ 11,7	72,0	62,5	+ 15,2

Tabelle 2: **Nichtwohnbau in Hamburg (Neubau)**

Art der Angabe	Baugenehmigungen			Baufertigstellungen		
	2009	2008	Veränderung in %	2009	2008	Veränderung in %
Nichtwohngebäude insgesamt	166	165	+ 0,6	138	183	- 24,6
und zwar						
Fertigteilgebäude	54	60	- 10,0	50	65	- 23,1
Büro- und Verwaltungsgebäude	33	25	+ 32,0	30	32	- 6,3
Nichtlandwirtschaftliche Betriebsgebäude	89	94	- 5,3	73	115	- 36,5
Rauminhalt (1000 m³)	2 598	3 026	- 14,1	3 269	4 089	- 20,1
und zwar						
Fertigteilgebäude	612	1 769	- 65,4	1 762	1 580	+ 11,5
Büro- und Verwaltungsgebäude	946	706	+ 34,0	914	640	+ 42,8
Nichtlandwirtschaftliche Betriebsgebäude	1 137	2 018	- 43,7	1 981	2 938	- 32,6
Nutzfläche ohne Wohnfläche (1000 m²)	437,3	437,0	+ 0,1	469,7	545,4	- 13,9
und zwar						
Fertigteilgebäude	110,7	179,6	- 38,4	191,3	191,7	- 0,2
Büro- und Verwaltungsgebäude	180,1	148,5	+ 21,3	185,0	125,7	+ 47,2
Nichtlandwirtschaftliche Betriebsgebäude	179,7	232,0	- 22,5	223,2	322,8	- 30,9
Veranschlagte Kosten des Bauwerks (Mio. EUR)	557,1	394,6	+ 41,2	532,3	538,1	- 1,1
und zwar						
Fertigteilgebäude	114,5	105,2	+ 8,8	113,1	108,7	+ 4,0
Büro- und Verwaltungsgebäude	231,3	178,9	+ 29,3	248,4	186,4	+ 33,3
Nichtlandwirtschaftliche Betriebsgebäude	152,6	151,4	+ 0,8	191,5	252,5	- 24,2
Wohnungen (Anzahl)	78	64	+ 21,9	82	142	- 42,3
Wohnfläche (1000 m²)	5,0	5,2	- 3,8	6,5	11,3	- 42,5

Tabelle 3: **Wohnungen im Wohn- und Nichtwohnbau in Hamburg**
- Neubau einschließlich Baumaßnahmen an bestehenden Gebäuden -

Art der Angabe	Baugenehmigungen			Baufertigstellungen		
	2009	2008	Veränderung in %	2009	2008	Veränderung in %
Wohnungen errichtet im / in						
Wohnbau (Neubau)	3 675	3 225	+ 14,0	3 187	3 474	- 8,3
Nichtwohnbau (Neubau)	78	64	+ 21,9	82	142	- 42,3
bestehenden Gebäuden	433	476	- 9,0	318	142	+ 123,9
Insgesamt	4 186	3 765	+ 11,2	3 587	3 758	- 4,6
darunter für Unternehmen	2 687	2 645	+ 1,6	2 489	2 715	- 8,3
Private Haushalte	1 343	1 065	+ 26,1	992	912	+ 8,8
Wohnfläche (1000 m²)	446,7	404,0	+ 10,6	376,5	407,1	- 7,5

Tabelle 4:

Bestand ¹⁾ an Wohngebäuden in Hamburg Ende 2009 nach Bezirken

Bezirk	Wohngebäude					
	insgesamt	davon				
		Einfamilienhäuser Anzahl	Zweifamilienhäuser Anzahl	Wohnungen	Mehrfamilienhäuser Anzahl	Wohnungen
Hamburg-Mitte	23 735	9 459	2 264	4 528	12 012	119 431
Altona	35 688	19 399	4 863	9 726	11 426	95 082
Eimsbüttel	30 168	15 318	3 223	6 446	11 627	108 176
Hamburg-Nord	30 058	11 860	2 363	4 726	15 835	148 551
Wandsbek	73 803	49 509	8 093	16 186	16 201	135 203
Bergedorf	20 394	13 338	2 651	5 302	4 405	34 677
Harburg	24 420	14 805	3 193	6 386	6 422	50 743
Hamburg	238 266	133 688	26 650	53 300	77 928	691 863

Tabelle 5:

Wohnungsbestand ¹⁾ in Hamburg Ende 2009 nach Bezirken

Bezirk	Wohnungen ¹⁾	Wohnräume je Wohnung	Wohnfläche in m ²			
			je Wohnung	darunter in Wohnungen in		
				Einfamilien-	Zweifamilien-	Mehrfamilien-
Hamburg-Mitte	136 140	3,6	64,0	96,6	73,5	60,9
Altona	125 798	4,0	76,4	116,7	87,9	67,1
Eimsbüttel	131 647	3,8	72,6	106,5	83,2	67,1
Hamburg-Nord	166 618	3,6	65,7	100,4	82,5	62,3
Wandsbek	202 727	4,1	78,9	113,0	85,2	65,7
Bergedorf	54 124	4,2	79,3	113,0	87,6	65,2
Harburg	72 887	4,0	71,8	106,7	80,4	60,4
Hamburg	889 941	3,9	72,3	109,8	83,9	64,1

¹⁾ Fortschreibung der Gebäude- und Wohnungszählung 1987 ohne Wohnheime