

JUGENDPSYCHIATRISCHE DIENSTE

Bezirksamt Hamburg-Mitte

Besenbinderhof 41 · 20097 Hamburg

☎ 428 54-46 65

Sprechzeiten: Mo.-Fr. 9.00-15.00 Uhr

Bezirksamt Altona

Jessenstraße 19 · 22767 Hamburg

☎ 428 11-30 31

Sprechzeiten: Mo.-Do. 8.00-16.00 Uhr
Fr. 8.00-14.00 Uhr

Bezirksamt Eimsbüttel

Grindelberg 66 · 20139 Hamburg

☎ 428 01-33 90

Sprechzeiten: Mo.-Fr. 8.00-16.00 Uhr

Bezirksamt Hamburg-Nord

Hohenfelde: Mühlendamm 19 · 22087 Hamburg

☎ 428 59-25 28

Eppendorf: Ludolfstraße 29 · 20249 Hamburg

☎ 428 04-24 84

Fuhlsbüttel: Fuhlsbütteler Damm 113 · 22335 Hamburg

☎ 428 04-39 19

Sprechzeiten: Mo.-Fr. 9.00-15.00 Uhr

Bezirksamt Wandsbek

Robert-Schumann-Brücke 8 · 22041 Hamburg

☎ 428 81-35 81

Sprechzeiten: Mo.-Fr. 9.00-16.00 Uhr

Bezirksamt Bergedorf

Lamprechtstraße 6 · 21029 Hamburg

☎ 428 91-21 56

Sprechzeiten: Mo.-Do. 8.30-16.00 Uhr
Fr. 8.30-14.00 Uhr

Bezirksamt Harburg

Am Irrgarten 3-9 · 21073 Hamburg

☎ 428 71-23 07

Sprechzeiten: Mo.-Do. 9.00-15.00 Uhr
Fr. 9.00-14.00 Uhr

KRANKENHÄUSER

Katholisches Kinderkrankenhaus Wilhelmstift

Abteilung für Psychiatrie, Psychosomatik und Psychotherapie des Kindes- und Jugendalters
Liliencronstraße 130 · 22149 Hamburg

☎ 673 77-19 0

Sprechzeiten: Mo.-Fr. 8.00-16.30 Uhr

Universitätsklinikum Hamburg-Eppendorf

Zentrum für Psychosoziale Medizin,
Klinik und Poliklinik für Psychiatrie und Psychotherapie des Kindes- und Jugendalters

Martinistraße 52 · 20246 Hamburg

☎ 428 03-22 30

Sprechzeiten: Mo.-Fr. 9.00-16.30 Uhr

Asklepios Klinik Harburg

Abteilung für Kinder- und Jugendpsychiatrie und Psychotherapie

Eißendorfer Pferdeweg 52

21075 Hamburg

☎ 18 18 86-27 81

Sprechzeiten: Mo.-Fr. 8.00-16.00 Uhr

BERATUNG + HILFE

Kinder- und Jugendnotdienst

Feuerbergstraße 43 · 22337 Hamburg

☎ 428 49-0

Sprechzeiten: täglich 24 Std.

Niedergelassene Kinder- und Jugendärztinnen und -ärzte / Kinder- und Jugendpsychiaterinnen und -psychiater / Kinder- und Jugendlichen Psychotherapeutinnen und -therapeuten: Adressen und Telefonnummern finden Sie in den Gelben Seiten und/oder im Therapieführer der BSG, sowie unter: www.kvhh.net
Psychotherapeutinnen und -therapeuten unter: www.psych-info.de

Kinder- und Jugendnotdienst

Feuerbergstraße 43 · 22337 Hamburg

☎ 428 49-0

Katholisches Kinderkrankenhaus Wilhelmstift

Abteilung für Psychiatrie, Psychosomatik und Psychotherapie des Kindes- und Jugendalters
Liliencronstraße 130 · 22149 Hamburg

☎ 673 77-0

Universitätsklinikum Hamburg-Eppendorf

Zentrum für Psychosoziale Medizin,
Klinik und Poliklinik für Psychiatrie und Psychotherapie
Martinistraße 52 · 20246 Hamburg

☎ 428 03-0

Notfallversorgung: täglich 16.30-8.30 Uhr

Asklepios Klinik Harburg

Abteilung für Psychiatrie und Psychotherapie
Kontakt über Zentrale Notaufnahme AK Harburg
Eißendorfer Pferdeweg 52 · 21075 Hamburg

☎ 18 18 86-0

Herausgeber des Faliblattes ist:

Behörde für Soziales, Familie, Gesundheit und Verbraucherschutz (BSG)

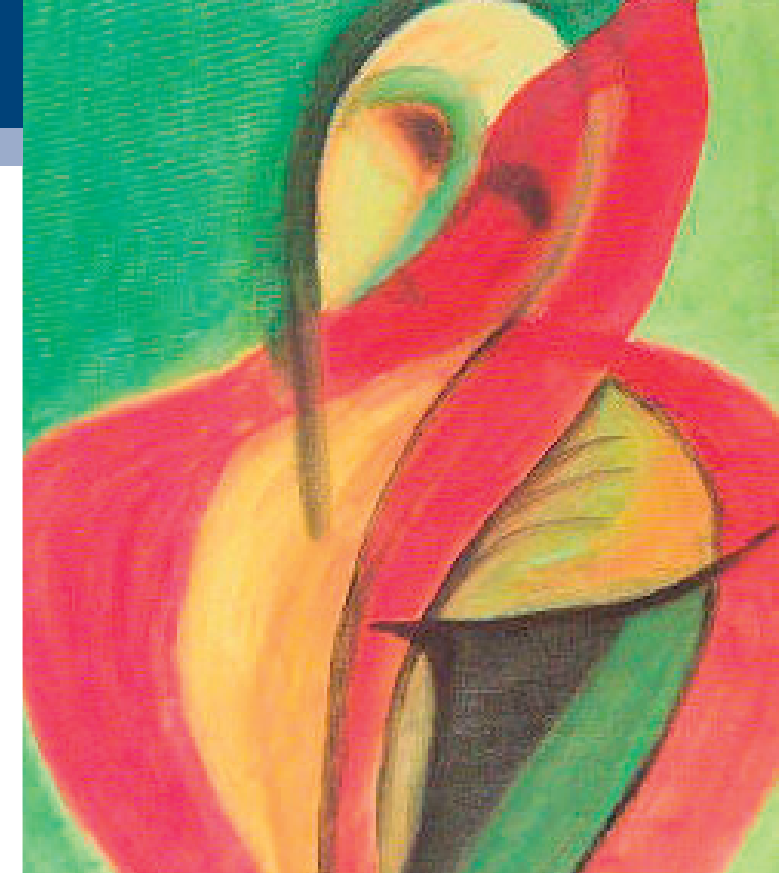
Amt für Gesundheit und Verbraucherschutz
Billstraße 80 · 20539 Hamburg

☎ 040 428 37-1999

e-mail: brigitte.krueger@bsg.hamburg.de

Internet: www.hamburg.de/gesundheitsberichte

Stand: 08/2008



Wo suizidgefährdete Menschen
in Hamburg Hilfe finden

SOZIALPSYCHIATRISCHE DIENSTE

Bezirksamt Hamburg-Mitte

Besenbinderhof 41 · 20097 Hamburg

☎ 428 54-47 41

Sprechzeiten: 8.00- 16.00 Uhr

Bezirksamt Altona

Jessenstraße 19 · 22767 Hamburg

☎ 428 11-20 93

Sprechzeiten: Mo.-Do. 8.00-16.00 Uhr
Fr. 8.00-14.00 Uhr**Bezirksamt Eimsbüttel**

Grindelberg 66 · 20139 Hamburg

☎ 428 01-33 84

Sprechzeiten: 8.00- 16.00 Uhr

Bezirksamt Hamburg-Nord

Kümmellstraße 5-7 · 20243 Hamburg

☎ 428 04-27 64

Sprechzeiten: Mo. - Fr. 8.00- 16.00 Uhr

Bezirksamt Wandsbek

Kattjahren 1c · 22359 Hamburg

☎ 428 81-53 57

Sprechzeiten: Mo. - Fr. 8.00- 16.00 Uhr

Bezirksamt Bergedorf

Lamprechtstraße 6 · 21029 Hamburg

☎ 428 91-22 71

Sprechzeiten: Mo. - Fr. 8.00- 16.00 Uhr

Bezirksamt Harburg

Am Irrgarten 3-9 · 21073 Hamburg

☎ 428 71-23 64

Sprechzeiten: Mo. - Fr. 8.00- 16.00 Uhr

KRANKENHÄUSER

Albertinen-Krankenhaus

Zentrum für Psychiatrie und Psychotherapie

Süntelstraße 11 a · 22457 Hamburg

☎ 55 88- 21 77 / -21 78

Sprechzeiten: Mo.-Do. 8.00- 16.30 Uhr und Fr. 8.00-15.00 Uhr

Klinikum Eilbek Schön Kliniken

Abteilung für Psychiatrie und Psychotherapie, Institutsambulanz

Dehnheide 120 · 22081 Hamburg

☎ 20 92-14 07 / -14 40

Asklepios Klinik Harburg

Abteilung für Psychiatrie und Psychotherapie

Eißendorfer Pferdeweg 52 · 21075 Hamburg

☎ 18 18 86-32 43

Sprechzeiten: Mo.-Fr. 8.00-12.00 Uhr und Fr. 13.00-16.00 Uhr

Asklepios Westklinikum Hamburg

Abteilung für Psychiatrie und Psychotherapie

Suurheid 20 · 22559 Hamburg

☎ 81 91-28 65

Sprechzeiten: Terminvergabe

Bethesda - Allgemeines Krankenhaus Bergedorf

Klinik für Psychiatrie und Psychotherapie

Glindersweg 80 · 21029 Hamburg

☎ 725 54-0

Asklepios Klinikum Nord, Ochsenzoll

Bereich Akutpsychiatrie, Psychiatrische Zentrale Notaufnahme

Langenhorner Chaussee 560 · 22419 Hamburg

☎ 18 18 87-21 43

Psychiatrische Institutsambulanz

Langenhorner Chaussee 560 · 22419 Hamburg

☎ 18 18 87-21 60

Sprechzeiten: Mo.-Fr. 10.00-12.00 Uhr und 14.30-16.00 Uhr

Evangelisches Krankenhaus Alsterdorf gGmbH

Psychiatrische Tagesklinik Alsterdorf

Alsterdorfer Markt 8 · 22297 Hamburg

☎ 50 77 39 78

Sprechzeiten: Mo.-Do. 8.30-16.00 Uhr und Fr. 8.30-14.00 Uhr

Niedergelassene Ärztinnen und Ärzte / Psychiaterinnen und Psychiater / Psychologische Psychotherapeutinnen und -therapeuten:Adressen und Telefonnummern finden Sie in den Gelben Seiten und / oder im Therapieführer der BSG sowie unter: www.kvvh.netPsychotherapeutinnen und -therapeuten auch unter: www.psych-info.de**Therapie-Zentrum für Suizidgefährdete im Universitätsklinikum Hamburg-Eppendorf**

Zentrum für Psychosoziale Medizin,

Klinik und Poliklinik für Psychiatrie u. Psychotherapie

Martinistraße 52 · 20256 Hamburg

☎ 428 03-41 12

Sprechzeiten: Mo. - Fr. 8.30-12.30 Uhr

BERATUNGSSTELLEN

Sozialpsychiatrisches Beratungszentrum Altona

Große Bergstraße 231 · 22767 Hamburg

☎ 38 43 86

☎ 38 90 78 00 (Angebot für türkische Migrantinnen und Migranten)

Sprechzeiten: Mo. u. Do. 10.00-12.00 Uhr
Di. 17.00-19.00 Uhr
Mi. 12.00-14.00 UhrTelefonberatung: Mo.-Do. 9.00-17.00 Uhr
Fr. 9.00-16.00 Uhr**LOTSE Beratungsstelle**

Fährstraße 70 · 21107 Hamburg

☎ 75 66 01 75

Sprechzeiten: Mo. - Do. 15.00-19.00 Uhr
Di. u. Do. 10.00-13.00 Uhr
Fr. 13.00-17.00 Uhr**Beratungs- und Seelsorgezentrum der Hauptkirche St. Petri**

Kreuslerstraße 6-8 · 20095 Hamburg

☎ 32 50 38 70

Sprechzeiten: Mo. - Sa. 11.00-18.00 Uhr
Do. 11.00-19.00 Uhr
So. u. an 11.30-15.00 Uhr
Feiertagen**PSK Treffpunkt Eidelstedt**

Psychosoziale Kontakt- und Beratungsstelle

Lentföhrdener Weg 21 · 22523 Hamburg

☎ 57 50-54 / -55 / -08

Sprechzeiten: Mo., Mi., Do., Fr. 10.00-11.00 Uhr
(Telefonberatung), Termine nach Vereinbarung**Albertinen-Krankenhaus**

Zentrum für Psychiatrie und Psychotherapie

Kontakt über Zentrale Notaufnahme oder Pfortnerloge

Süntelstraße 11 a · 22457 Hamburg

☎ 55 88- 1

Klinikum Eilbek Schön Kliniken

Abteilung für Psychiatrie und Psychotherapie

Ambulanz Bereitschaftsdienst

Dehnheide 120 · 22081 Hamburg

☎ 20 92-14 40

Asklepios Klinik Harburg

Abteilung für Psychiatrie und Psychotherapie

Kontakt über Zentrale Notaufnahme AK Harburg

Eißendorfer Pferdeweg 52 · 21075 Hamburg

☎ 18 18 86-0

Asklepios Westklinikum Hamburg

Abteilung für Psychiatrie und Psychotherapie

Kontakt über Zentrale Aufnahme

Suurheid 20 · 22559 Hamburg

☎ 81 91-20 90 (Zentrale Aufnahme)

Bethesda - Allgemeines Krankenhaus Bergedorf

Klinik für Psychiatrie und Psychotherapie

Glindersweg 80 · 21029 Hamburg

☎ 725 54-0

Asklepios Klinik Nord, Ochsenzoll

Psychiatrische Aufnahme

Langenhorner Chaussee 560 · 22419 Hamburg

☎ 18 18 87-21 43

Universitätsklinikum Hamburg-Eppendorf (UKE)

Zentrum für Psychosoziale Medizin,

Klinik und Poliklinik für Psychiatrie und Psychotherapie

Martinistraße 52 · 20256 Hamburg

☎ 428 03-32 10

Ärztlicher Notfalldienst Hamburg

☎ 22 80 22

Psychotherapeutischer Bereitschaftsdienst

Mo.- Fr. 13.00-15.00 Uhr und 19.00-20.00 Uhr

☎ 22 80 27 77

Telefonseelsorge

☎ 0800 111 0 111