



## Liebe Eltern,

das Leben in einer Familie ist bunt und abwechslungsreich. Doch manchmal ist es auch eine Herausforderung für alle Beteiligten. Wie gut, wenn es dann Beratungs- und Hilfsangebote gibt.

Frühzeitig Rat und Hilfe bei Fachleuten zu suchen entlastet und verhindert, dass einem die Probleme über den Kopf wachsen.

In Hamburg gibt es zahlreiche Stellen, an die Eltern sich wenden können. Von Beratungsstellen über Eltern-treffpunkte bis hin zu den neuen Eltern-Kind-Zentren für Familien mit kleinen Kindern.

Mit diesem Faltblatt möchten wir Ihnen einen Überblick geben, wo Sie in Ihrem Bezirk diese Beratungsstellen und andere Einrichtungen für Familien finden.

Ihr

*Dietrich Wersich*

Dietrich Wersich

Senator für Soziales, Familie, Gesundheit und Verbraucherschutz



Die in diesem Faltblatt aufgeführten Beratungsstellen richten sich überwiegend an Familien, die im Bezirk Altona wohnen. Die Adressen der Beratungsstellen in den anderen Hamburger Bezirken erhalten Sie im Internet unter

[www.hamburg.de/familienwegweiser](http://www.hamburg.de/familienwegweiser).



## Hamburger Familienratgeber

Schwangerschaft, Geburt, Vereinbarkeit von Familie und Beruf, Kinderbetreuung und Schule, Freizeit- und Erholungsmöglichkeiten, Rechtliches und Finanzielles – zu allen diesen Themen informiert eine kostenlose Broschüre der Behörde für Soziales, Familie, Gesundheit und Verbraucherschutz. Die Broschüre ist erhältlich unter: Telefon 428 63 - 7778 oder E-Mail publikationen@bsg.hamburg.de sowie im Internet zum Download unter

[www.hamburg.de/familie](http://www.hamburg.de/familie)

## Erziehungsberatung

Erziehungsberatungsstellen beraten Familien und Kinder bei Problemen in der Familie, Verhaltensauffälligkeiten von Kindern oder Erziehungsschwierigkeiten.

### Beratungsstelle für Kinder, Jugendliche und Eltern Altona

Virchowstraße 50, 22767 Hamburg, Tel. 428 11-2101  
Anmeldung: Mo. 9.00-12.00 Uhr, Mi. 15.00-17.30 Uhr,  
Fr. 11.00-13.00 Uhr

[www.erziehungsberatung-altona.de](http://www.erziehungsberatung-altona.de)

### Beratungsstelle für Kinder, Jugendliche und Eltern Altona-West

Osdorfer Landstraße 50, 22549 Hamburg, Tel. 428 11-3266  
Anmeldung: Mo.-Fr. 9.00-16.00 Uhr

[www.erziehungsberatung-altona-west.de](http://www.erziehungsberatung-altona-west.de)

## Konfessionelle Beratungsstellen

### Erziehungsberatungsstelle im Caritasverband

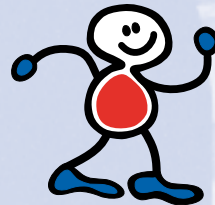
Danziger Straße 66, 20099 Hamburg, Tel. 28014070  
Anmeldung: Mo. 9.00-17.00, Di. 11.00-19.00 Uhr,  
Do. 9.00-13.00 Uhr

### Evangelische Beratungsstelle für Erziehungs-, Ehe-, Partnerschafts- und Lebensfragen im Diakonischen Werk Hamburg

Königstraße 54, 22767 Hamburg, Tel. 30620249  
Offene Sprechstunde: Mo. 17.30-19.00 Uhr, Mi. 14.00-15.30 Uhr

### Evangelisch-Freikirchliche Beratungsstelle für Ehe-, Partnerschafts-, Familien-, Erziehungs- und Lebensfragen

Sutthnerstraße 18, 22765 Hamburg, Tel. 417504  
Beratung nur nach Anmeldung  
Telefonische Sprechzeiten: Mo. 10.00-12.00 Uhr,  
Mi. 18.00-20.00 Uhr  
[www.efb-hamburg.de](http://www.efb-hamburg.de)



## Erziehungsberatung im Internet

Auch im Internet gibt es für Eltern und Jugendliche die Möglichkeit, sich bei familiären Problemen von kompetenten Fachleuten beraten zu lassen.

Die Bundeskonferenz für Erziehungsberatung bietet in einer Online-Beratungsstelle Rat und Hilfe von Psychologen und Pädagogen an:

[www.bke-elternberatung.de](http://www.bke-elternberatung.de) für Eltern

[www.bke-jugendberatung.de](http://www.bke-jugendberatung.de) für Jugendliche

Der Caritasverband für Hamburg e.V. bietet im Rahmen seiner Erziehungsberatungsstelle Online-Beratung für Kinder, Jugendliche, Eltern und für Fachkräfte an: [www.caritas-hamburg.de](http://www.caritas-hamburg.de)

## Allgemeiner Sozialer Dienst

Der Allgemeine Soziale Dienst ist Teil des Fachamtes Jugend- und Familienhilfe (Jugendamt) im Bezirk. Zu seinen Aufgaben gehört es, Kinder vor Gefährdungen zu bewahren und Eltern bei der Erziehung ihrer Kinder zu beraten und zu unterstützen. Bei Bedarf bewilligt er weitergehende erzieherische Hilfen oder vermittelt an andere kompetente Stellen.

### Altona Nord, Bahrenfeld, Groß-Flottbek, Othmarschen

Goetheallee 6, 22765 Hamburg, Tel. 428 11-1960  
ab Oktober 2008: Platz der Republik (Rathaus)

### Altona Altstadt, Ottensen

Jessenstraße 13, 3.OG, 22767 Hamburg, Tel. 428 11-2651  
ab November 2008: Platz der Republik (Rathaus)

### Lurup

Luruper Hauptstraße 164, 22547 Hamburg, Tel. 428 11-4253

### Osdorf, Blankenese, Nienstedten, Iserbrook, Sülldorf, Rissen

Blomkamp 11, 22549 Hamburg, Tel. 428 11-5295  
ab November 2008: Achtern Born 135

## Elternschulen/Familien-Bildungsstätten

Das Angebot der Elternschulen und Familien-Bildungsstätten umfasst Kurse, offene Gruppen, Informationsveranstaltungen, Eltern-Kind-Gruppen sowie themenbezogene Gesprächsgruppen. Die Veranstaltungsprogramme liegen in den jeweiligen Bezirksämtern, Kunden- und Sozialen Dienstleistungszentren sowie den Öffentlichen Bücherhallen aus.

### Elternschule Altona

Thedestraße 101 a, 22767 Hamburg, Tel. 38 26 54  
Sprechzeiten: Di. 10.00-12.00 Uhr, Do. 15.00-17.00 Uhr

### Elternschule Osdorf

Kroonhorst 3, 22549 Hamburg, Tel. 84002383  
Sprechzeiten: Di. und Do. 9.30-11.30 Uhr

### Evangelische Familien-Bildungsstätte Blankenese

Sülldorfer Kirchenweg 1 b, 22587 Hamburg, Tel. 860548  
Sprechzeiten: Mo., Di., Do. 9.00-12.00 Uhr,  
Do. 15.00-16.30 Uhr

## Elterntelefon

Der Deutsche Kinderschutzbund betreibt ein kostenfreies Elterntelefon. Hier haben Mütter und Väter die Gelegenheit, anonym mit kompetenten Beratern über ihre Fragen, Anliegen und Erziehungsprobleme zu sprechen.

Deutscher Kinderschutzbund Landesverband Hamburg

**Telefon 0800-111 05 50** (kostenfrei)

Sprechzeiten: Mo.-Fr. 9.00-13.00 und Mo.-Do. 17.00-19.00 Uhr

### Elternschule Am Grindel und Sternschanze

Oberstraße 18 c, 20144 Hamburg, Tel. 42801-3311  
Sprechzeiten: Mo. + Do. 10.00-12.00 Uhr

## Kinder- und Familienhilfezentrum

Kinder- und Familienhilfezentren sind ein Treffpunkt für Familien und allein Erziehende in Ihrem Stadtteil. Sie helfen bei der Bewältigung des Alltags und beraten in Fragen der Erziehung und Gesundheit.

### Kinder- und Familienhilfezentrum Lurup

Netzstraße 14 a, 22547 Hamburg, Tel. 8400970  
Sprechzeiten: Mo. 9.00-17.00 Uhr, Di. und Mi. 9.00-13.00 Uhr,  
Do. 13.00-17.00 Uhr, Fr. 9.00-12.30 Uhr

[www.kifaz.lurup@gmx.de](mailto:www.kifaz.lurup@gmx.de)

## Mehrgenerationenhäuser

Mehrgenerationenhäuser sind Treffpunkte für Jung und Alt im Stadtteil. Sie bieten einen offenen Tagestreff mit Café oder Bistro sowie verschiedene Kurs- und Dienstleistungsangebote für Kinder, Jugendliche, Erwachsene, Familien und Senioren.

### Mehrgenerationenhaus Hamburg Altona

#### FLAKS e.V.

Alsenstraße 33, 22769 Hamburg, Tel. 8969803  
Öffnungszeiten: Mo.-Mi. 10.00-16.00 Uhr,  
Do. u. Fr. 10.00-13.00 Uhr

[www.flaks-zentrum.de](http://www.flaks-zentrum.de)



## Kindertagesbetreuung

Das für Ihren Bezirk zuständige Fachamt Jugend- und Familienhilfe (Jugendamt) berät Sie in allen Fragen zur Kindertagesbetreuung, hilft Ihnen bei der Suche nach einem geeigneten Platz für Ihr Kind und berechnet die von Ihnen zu leistende Kostenbeteiligung.

Rathaus Altona, Platz der Republik 1, 22765 Hamburg

Telefon 428 11-17 15/ -2127

Sprechzeiten: Di. 8.00-12.00 Uhr, Do. 8.00-18.00 Uhr

### Tagespflegebörse:

Rathaus Altona, Platz der Republik 1, 22765 Hamburg  
Telefon 428 11-2300

Sprechzeiten: Mo. und Di. 9.00-12.00 Uhr,  
Do. 15.00-18.00 Uhr

Weitere Informationen zur Kindertagesbetreuung sowie die Adressen von Kitas in Ihrer Nähe finden Sie im Internet unter [www.hamburg.de/kita](http://www.hamburg.de/kita).

## Eltern-Kind-Zentren

Eltern-Kind-Zentren sind Treffpunkte für Familien mit Kindern unter drei Jahren, die noch keinen Anspruch auf einen Kita-Gutschein haben. Hier können sich Mütter und Väter mit Kleinkindern treffen und mit anderen Eltern ins Gespräch kommen. Für die Kinder gibt es außerdem Spiel- und Lernstunden, für die Eltern Tipps und Anregungen für die Kindererziehung. Der Besuch der Eltern-Kind-Zentren ist kostenlos.

### Altona-Altstadt

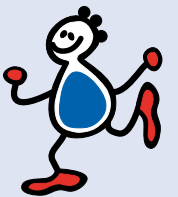
Kita Scheplerstraße, Scheplerstraße 5, 22767 Hamburg  
Tel. 438434

### Lurup

Ev. Kita Moorwisch, Moorwisch 2, 22547 Hamburg  
Tel. 83200541  
(ab September 2008)

### Osdorfer Born

Ev. Kita Maria Magdalena, Achtern Born 127, 22549 Hamburg  
Tel. 8321211



## Mütterberatungsstellen

Aufgabe der Mütterberatungsstellen des bezirklichen Fachamtes Gesundheit (Gesundheitsamt) ist die Gesundheitsvorsorge von Säuglingen und Kleinkindern. Sie bieten ärztliche Untersuchungen an und beraten z. B. bei Fragen zur Pflege und Ernährung und zur Entwicklung des Kindes. Besondere Aufmerksamkeit gilt den Neugeborenen.

### Altona-Nord, -Altstadt

Kita-Scheplerstraße 5, 22767 Hamburg  
Telefon: 893731  
Jeden 2. und 4. Di. von 14.00-15.00 Uhr

### Ottensen

Friedensallee 269, 22763 Hamburg, bei ADEBAR  
Telefon: 43264951  
Mi. 14.00-15.00 Uhr

### Bahrenfeld

Norburger Stieg 7, 22761 Hamburg  
Telefon: 834458  
Mi. 11.00-12.00 Uhr

### Blankenese

Oesterleystraße 22, 22587 Hamburg  
Telefon: 834458  
Jeden 1. und 3. Di. im Monat 14.00-15.00 Uhr

### Osdorf

Kroonhorst 3 (in der Elternschule Osdorf), 22549 Hamburg  
Telefon: 834458  
Do. 14.00-15.00 Uhr

### Lurup

Netzstraße 14 a (im KiFaZ), 22547 Hamburg  
Telefon: 8400970  
Mi. 9.00-11.00 Uhr



## Wellcome

Das Projekt Wellcome organisiert praktische Hilfen und Unterstützung für Familien durch ehrenamtliche Helferinnen nach der Geburt eines Kindes.  
Kontakt über:

**Evangelische Familien-Bildungsstätte Blankenese**  
Tel. 860548

**Elternschule Osdorf**  
Tel. 84002383

**JesusCenter e.V.**  
Tel. 401877-33

**Türkische Gemeinde e.V.**  
Tel. 4136609-0

[www.wellcome-online.de](http://www.wellcome-online.de)



## Elterngeld

Das Elterngeld soll Familien finanziell helfen im ersten Jahr nach der Geburt beruflich kürzer zu treten, um sich der Betreuung des Kindes zu widmen.

Nähere Einzelheiten können Sie auf der Internet-Seite des Bundesfamilienministeriums [www.familien-wegweiser.de](http://www.familien-wegweiser.de) erfahren. Zur Information, Beratung und Antragstellung wenden Sie sich bitte an die Erziehungsgeldstelle in Ihrem Bezirksamt.

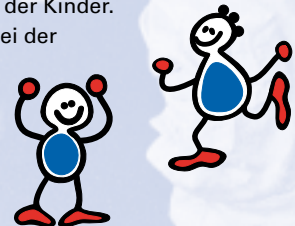
Ansprechpartner können Sie unter [www.dibis.hamburg.de](http://www.dibis.hamburg.de) oder telefonisch unter 040/428 28-0 erfragen.

## Kindergeld

Kindergeld erhalten Familien für leibliche Kinder wie auch für Adoptiv-, Stief-, Enkel- oder Pflegekinder sofern die Kinder dauerhaft in der Familie leben. Die Höhe des Kindergeldes richtet sich nach der Zahl der Kinder.

Antragsformulare erhalten Sie bei der

**Agentur für Arbeit**  
Familienkasse Hamburg  
Nagelsweg 9 • 20097 Hamburg  
Tel. 2855 3338 oder im Internet  
[www.familienkasse.de](http://www.familienkasse.de)



## Hamburger Familienpass

Mit dem Hamburger Familienpass erhalten Hamburger Eltern und ihre Kinder bis zum vollendeten 18. Lebensjahr beim HVV 5 € Rabatt auf Monatskarten, Abo-Karten und ProfiCards und können so pro Person bis zu 60 € jährlich sparen. Außerdem gewähren zahlreiche Hamburger Einrichtungen bei Vorlage des Familienpasses Ermäßigungen. Den Familienpass und ein Begleitheft zu den zahlreichen Angeboten gibt es für 5 € pro Familie in den Kundenzentren der Hamburger Bezirksamter. (Benötigt werden zur Ausstellung die Personalausweise der Erwachsenen und Geburtsurkunden der Kinder. Pflegefamilien und Adoptivfamilien bringen bitte die entsprechenden Bescheinigungen vom Jugendamt mit.)

[www.familienpass.hamburg.de](http://www.familienpass.hamburg.de)

## Familienerholung und Familienfreizeit

Hamburger Familien mit einem geringen Einkommen können einen Zuschuss für ihren Urlaub oder eine Familienfreizeit erhalten. Der Zuschuss kann in Ihrem Bezirksamt beantragt werden. Dort erfahren Sie auch Einzelheiten über die Fördervoraussetzungen.

Antragsberechtigt sind Familien/Familiengemeinschaften mit mindestens zwei im Haushalt lebenden Kindern unter 18 Jahren – allein Erziehende auch mit einem Kind – wenn ihr Nettoeinkommen nicht höher ist als der zweifache Sozialhilfesatz. Der Zuschuss für Urlaubsreisen beträgt je Kind 10 bis 12 € pro Tag.

Weitere Informationen bei:

**Bezirksamt Altona**, Fachamt Jugend- und Familienhilfe

Osdorfer Landstraße 50  
22549 Hamburg  
Telefon: 42811-3392

## Betreuer Umgang nach Trennung und Scheidung

Auch in besonders konfliktreichen Trennungs- und Scheidungssituationen gibt es die Möglichkeit, Kindern den Kontakt zu dem nicht sorgeberechtigten Elternteil zu ermöglichen. Eine neutrale Person wird Ihr Kind bei den Kontakten begleiten. Ansprechpartner für Sie ist der Allgemeine Soziale Dienst in Ihrer Region; die Anschriften entnehmen Sie bitte diesem Falblatt.

## Schwanger – und keiner soll es wissen?

Rat, Hilfe und Unterstützung erhalten junge Frauen rund um die Uhr und anonym beim Erste-Baby-Hilfe-Krisentelefon.

**Telefon 01802 000 306**

(6 Cent pro Anruf aus dem Festnetz der Deutschen Telekom)



## Weitere Angebote in Hamburg

### Kinderschutzzentrum

Hilfe bei Problemen mit Gewalt in der Familie (z. B. in Fällen von Kindesmisshandlung, bei sexuellem Missbrauch und bei Vernachlässigung von Kindern). Die Unterstützung des Kinderschutzzentrums richtet sich auch an junge Eltern, die sich der neuen Situation mit ihrem Säugling oder Kleinkind nicht gewachsen fühlen.

Emilienstraße 78, 20259 Hamburg, Tel. 4910007  
Telefonische Sprechzeiten: Mo., Di., Do., Fr. von 9-11 Uhr sowie Mo., Di. und Do. von 13-15 Uhr, Mi. 15-17 Uhr  
[www.kinderschutzbund-hamburg.de](http://www.kinderschutzbund-hamburg.de)

### Alleinerziehenden Treffpunkt und Beratung e.V. (ATB)

Sozialberatung, Trennungs- und Scheidungsberatung sowie Gruppenangebote für allein Erziehende, offene Treffpunkte am Wochenende, Gruppen für Kinder, deren Eltern sich getrennt haben. Hilfen für Schwangere in der Trennungskrise.

Güntherstraße 102, 22087 Hamburg; Tel. 2501184  
Sozialberatung: 2502777; Kinder-Trennungstelefon: 2502025  
Telefonische Sprechzeiten:  
Di. 11-12 Uhr und 17-18 Uhr, Do. 11-13 Uhr

[www.atb-hamburg.de](http://www.atb-hamburg.de)

### Verband alleinerziehender Mütter und Väter (VAMV), Landesverband Hamburg e.V.

Offener Treff für allein Erziehende: Mo. 10-12 und Do. 16-18 Uhr (mit Kindern), Beratung und Unterstützung allein Erziehender, z.B. zu Trennung, Sorge- und Umgangsrecht, Unterhalt; Gruppenangebote.

Horner Weg 19, 20535 Hamburg, Tel. 214496, erreichbar Mo., Di., Do., Fr. 10-12 Uhr, Di. 13-16 Uhr, Do. 16-18 Uhr

[www.vamv-hamburg.de](http://www.vamv-hamburg.de)

### Jung + Alt e.V.

Der Verein vermittelt ehrenamtlich tätige Senioren als „Oma oder Opa auf Zeit“ in junge Familien („Oma-Hilfsdienst“). Mühlendamm 86, 22087 Hamburg, Tel. 2517733, 2506912 (AB), erreichbar: Mo.-Do. 9-12 Uhr, Fr. 9-13 Uhr, Mo.-Do. 14-17 Uhr  
Telefonischer Notdienst: Mo.-Fr. 7-8 Uhr, Mo.-Do. 17-19 Uhr

[www.jaz-ev.de](http://www.jaz-ev.de)

### Vaeter e.V.

Austausch und Beratung zu allen Themen des Vaterseins wie z.B. Vereinbarkeit von Familie und Beruf, Elternzeit und Erziehung. Außerdem gemeinsame Freizeitaktivitäten für Väter und ihre Kinder sowie Informationsveranstaltungen mit Experten. Am Felde 2, 22765 Hamburg, Tel. 39908539

telefonische Sprechzeiten: Mo. 10 Uhr-14 Uhr, Do. 14-18 Uhr

[www.vaeter.de](http://www.vaeter.de)

Herausgeberin: Freie und Hansestadt Hamburg,  
Behörde für Soziales, Familie, Gesundheit  
und Verbraucherschutz  
Hamburger Straße 47, 22083 Hamburg

Druck: reset, Hamburg  
Stand: August 2008

Dieses Falblatt ist zu bestellen unter: Tel. 42863-7778  
oder E-Mail [publikationen@bsg.hamburg.de](mailto:publikationen@bsg.hamburg.de)



**Beratung und Unterstützung  
für Familien**

**Bezirk Altona**